



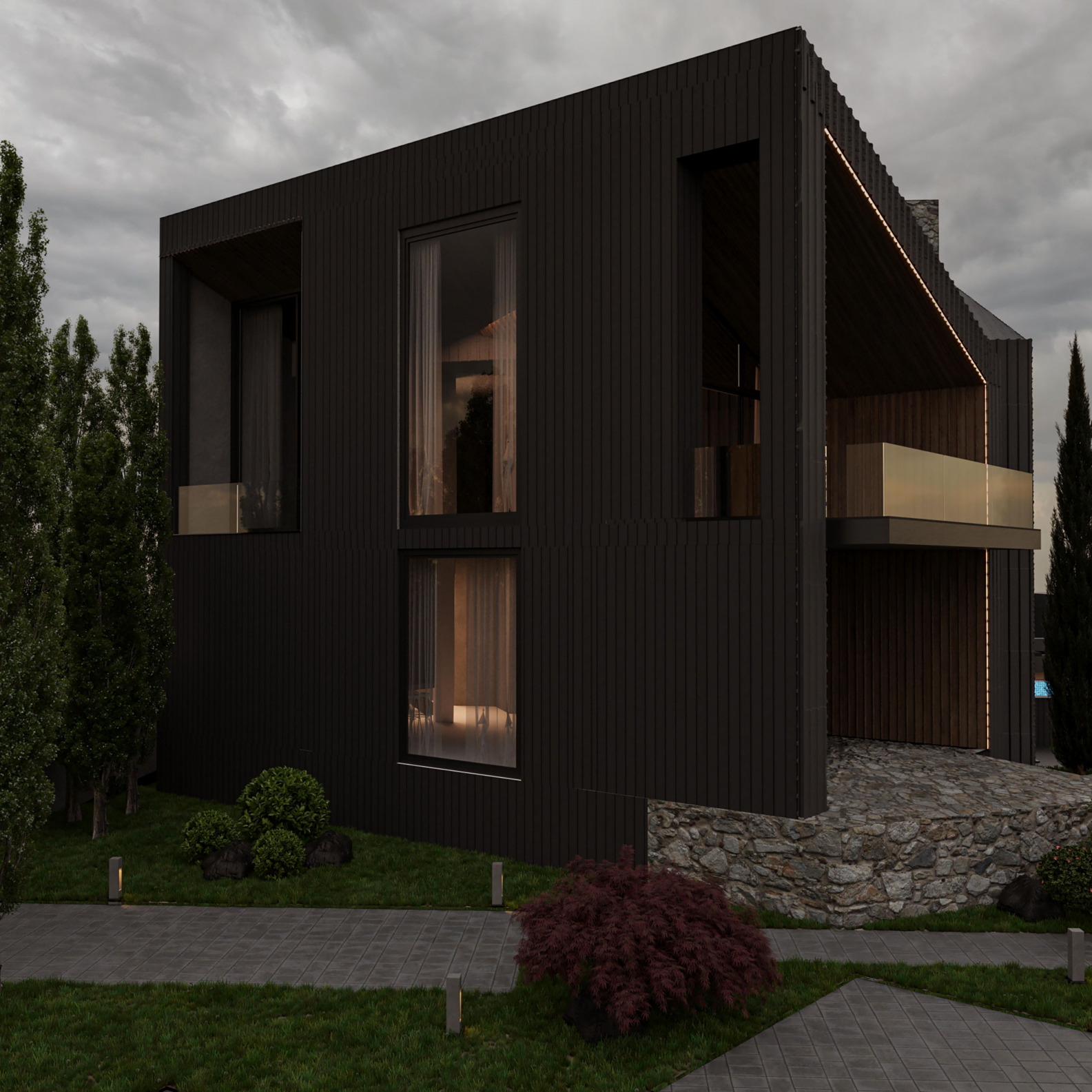
نقطه ی شروع طراحی ویلای مزرعه
توجه به بافت و اقلیم منطقه ی شفت گیلان و خواسته
های کارفرما بود

استفاده از سقف شیبدار به علت اقلیم منطقه و
همچنین جهت استفاده از دید حداکثری به مزرعه از
دو باکس در دو زاویه استفاده کردیم
به شکلی که یک باکس از باکس دیگر خارج شده با
توجه به محل قرارگیری پروژه سعی بر این بود که
متریال های مورد استفاده کاملا متناسب با شرایط
جوی و بافت محلی منطقه باشد
و همچنین استفاده از پنجره های سرتاسری و بزرگ
جهت دید بیشتر به مزرعه و محیط اطراف .















S M E G

S M E G

























