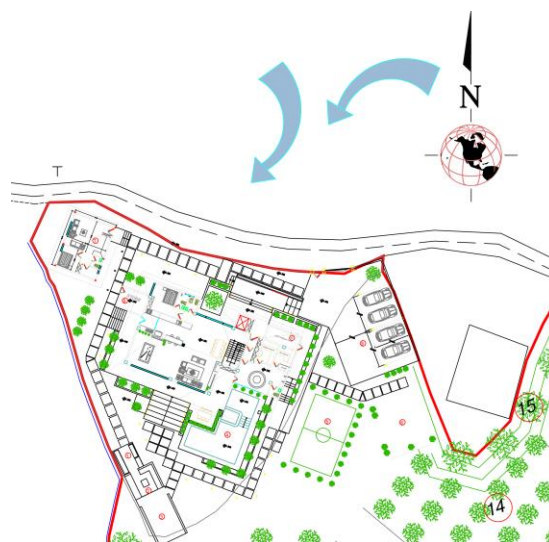




باتوجه به شرایط اقلیمی منطقه، هندسه و جهت گیری، پلان با استانداردهای منطقه شمال طراحی شده بصورتیکه کشیدگی در جهت غربی و شرقی می باشد. بادهای مفید منطقه شمالی و شمال شرقی می باشد به همین دلیل و البته با رعایت دسترسی ها در فرم زمین، جهت گیری ساختمان تقریباً ۲۰ درجه به سمت شرق چرخش داشته است.



اصل برونگرایی در پلان های منطقه شمال ایران با استفاده از فضای بالکنی و غلامگرد انجام شده. استفاده از بازوهای بزرگ جهت نورگیری و بهره بردن از کوران طبیعی صورت گرفته است، در جبهه غربی برای محافظت ساختمان از کج باران، بالکن ها به عنوان فیلتر عمل می کنند.



در طراحی پلان سعی بر آن بوده نیازهای کارفرما بطور حداکثری تامین شود، فضاهای خصوصی و مسیرهای تردد جدا سازی شده، فضای استخر و سونا در مجاورت هم قرار گرفته اند و موتور خانه نیز در این ناحیه قرار دارد.

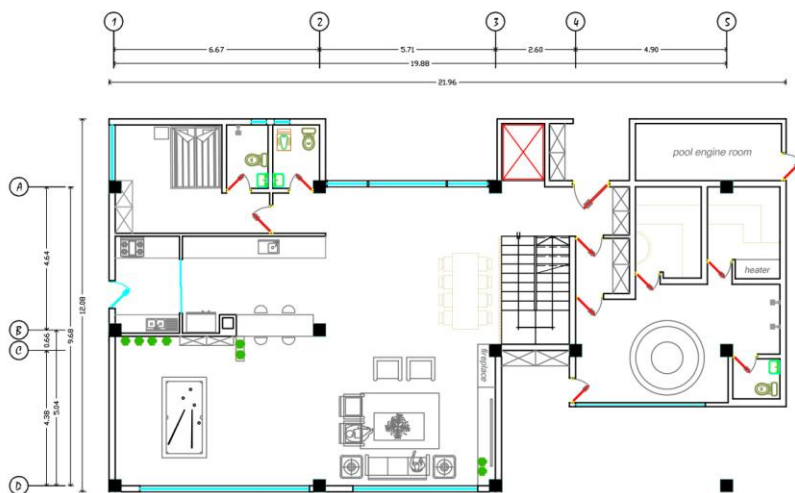
در طراحی سالن همکف یک **آلترناتیو** در نظر گرفته شد. بنا به درخواست کارفرمای محترم فضایی برای میز بیلیارد باید طراحی شود و از آنجایی که طبقه زیرشیروانی برای فعالیت های ورزشی و سرگرمی در نظر گرفته شد، دو حالت برای طراحی سالن صورت گرفت بدین شکل که در پلان (P1) میز بیلیارد در نقشه قرار دارد و نشیمن اصلی و نشیمن TV یکی می باشد، اما در طرح آلترناتیو (P1-1) فضای نشیمن در کنار شومینه با دید مستقیم به استخر قرار دارد و فضای TV در مقابل با نشیمن مجزا.

پلان 1 p



GRAND FLOOR

FURNITURE PLAN



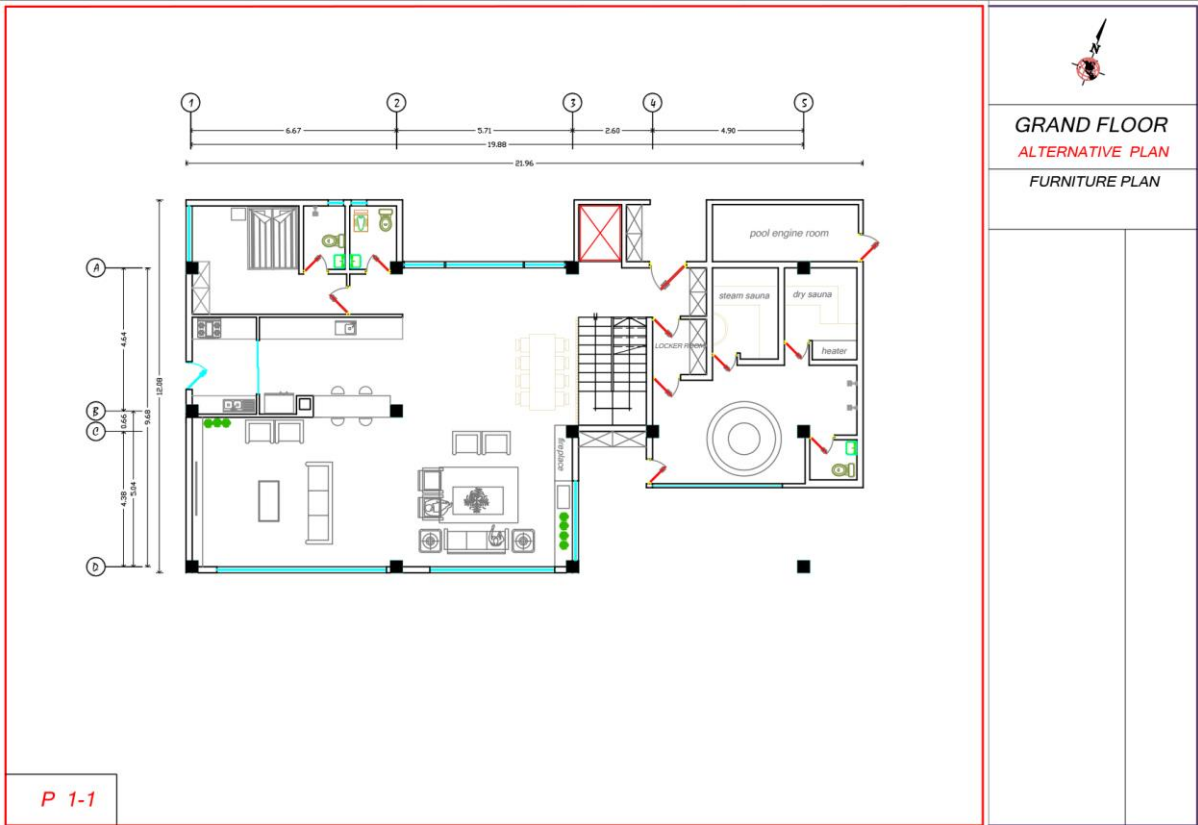
P 1















طبقه زیرشیروانی که فضای بازی و ورزش است شامل: میزبیلیارد، باشگاه ورزشی، بازی های رایانه ای، دارت و فوتبال دستی می باشد.