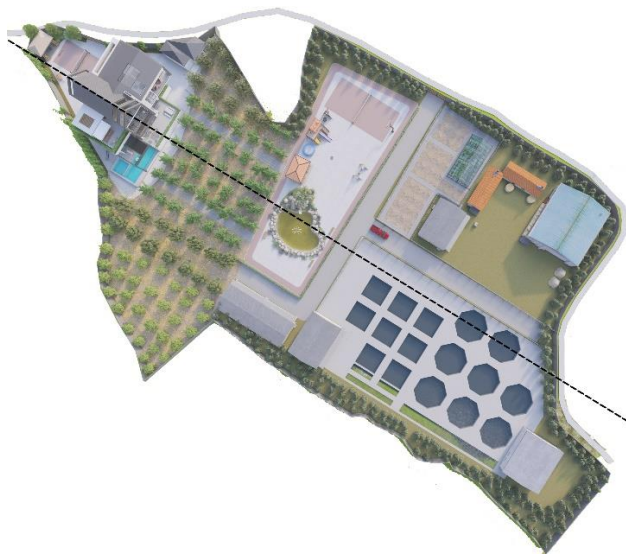


- موقعیت مکانی قرارگیری بنای ویلا، برای بهره مندی حداکثری از نور و دید به کل سایت، فضاهای هال و نشیمن و شاه نشین (زیرشیروانی) در امتداد محور اصلی قرار داده شده است. این محور جریان هوایی باد های محلی را نیز به فضا های اشاره شده هدایت می کند و از این جهت نمای شیشه ای با قابلیت بازشوندگی حداکثری در دو سطح مقابل هم برای فضاهای در امتداد محور اصلی در نظر گرفته شده است .
- کشیدگی طول بنا عمود بر محور اصلی قرار گرفته؛ تا علاوه بر حداکثر دید، حداکثر بهره مندی از نور برای فضاها مورد استفاده قرار گیرد؛ و ضمناً قرار گرفتن این کشیدگی در قسمت پایین محدوده ای که برای طراحی ویلا لحاظ شده فضاهای آزاد شده در بخش بالایی سایت را به صورت خصوصی درآورده است.



ویلا مزرعه

دید و نور

- حداکثر بهره از نور طبیعی با توجه به جانمایی بنا نسبت به سایت؛ سطوحی که در کشیدگی بنا قرار گرفته را از نور طبیعی بهره مند ساخته است.



- برخورداری فضاهای اصلی ویلا به حداکثر دید و منظر به باغ میوه و مزرعه

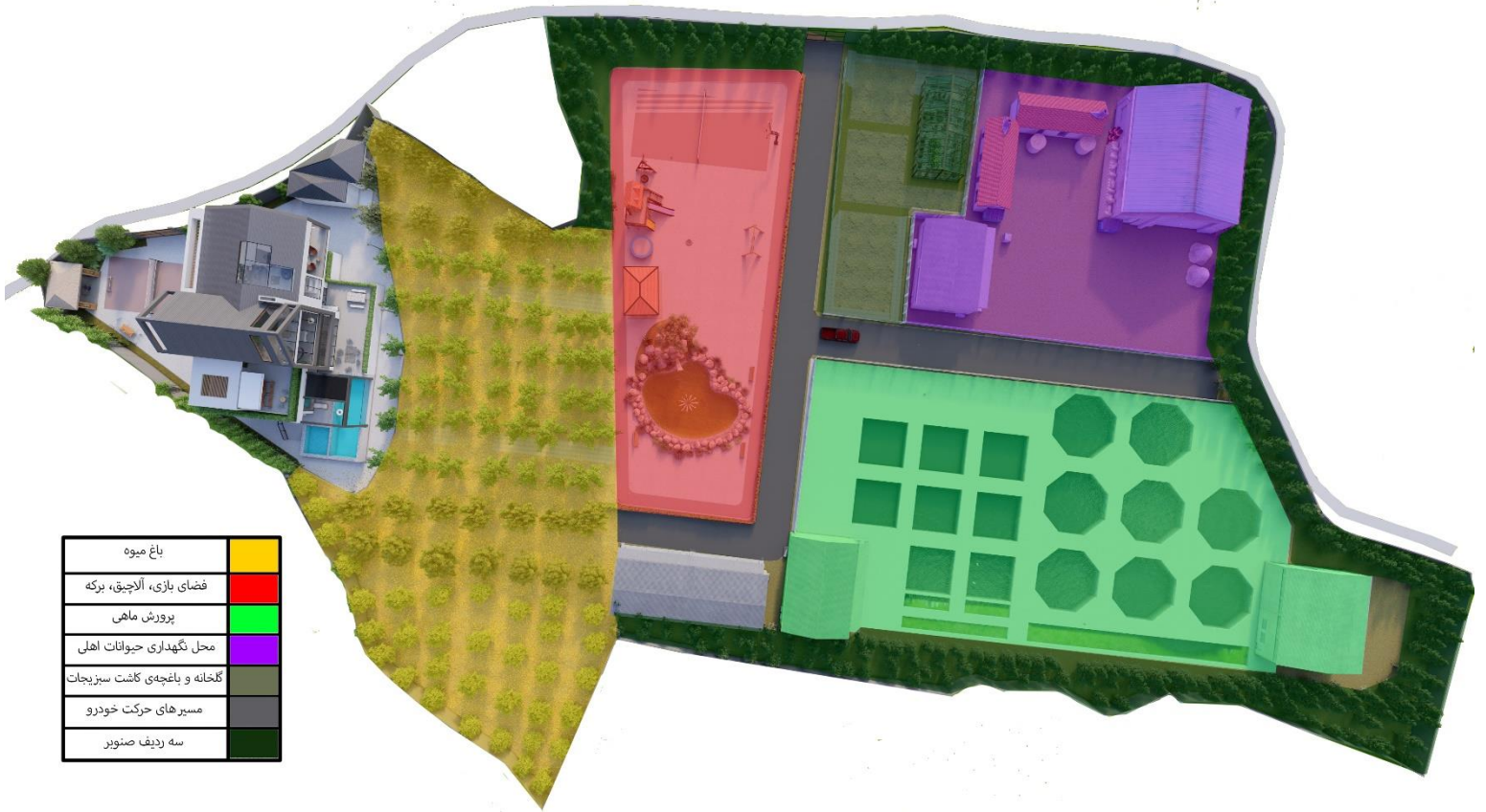


- با اختلاف سطح در تراس اصلی (طبقه اول)؛ تفکیک فضایی تراس را برای حس فضایی متفاوت و صمیمی تر با توجه پایین آمدگی قسمت نشیمن مسقف و باریکو ایجاد کرده؛ و همچنین با کم شدن ارتفاع بخش سونا موجب بهینه سازی در مصرف انرژی شده است.



ویلا مزرعه

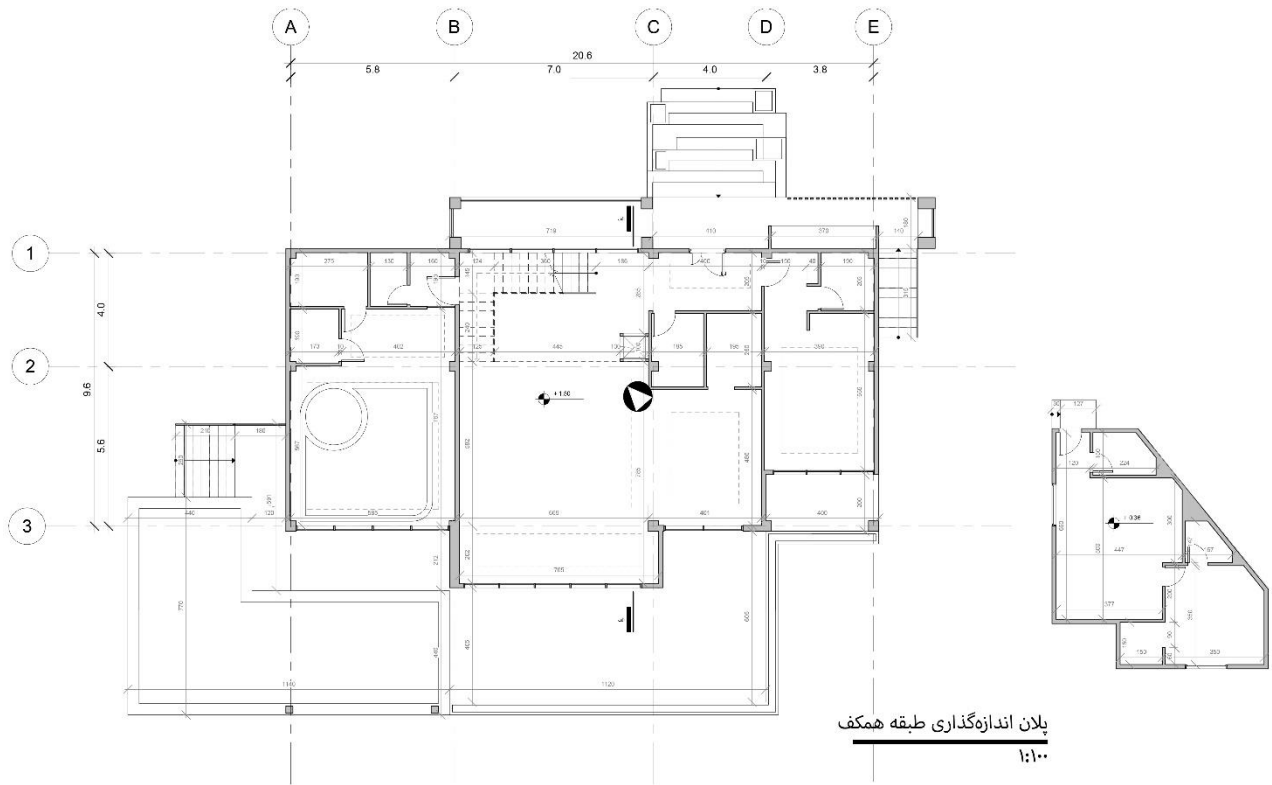
لکه گذاری مزرعه



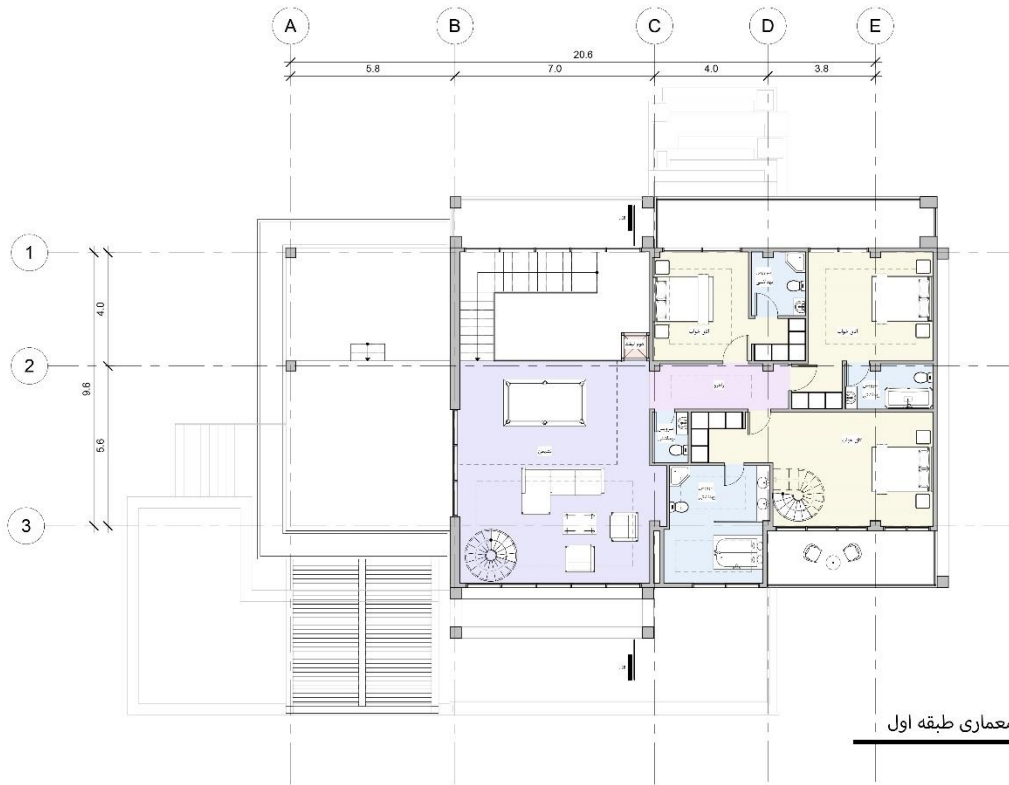
باغ میوه	Yellow
فضای بازی، آلاچیق، برکه	Red
پرورش ماهی	Green
محل نگهداری حیوانات اهلی	Purple
گلخانه و باغچه‌ی کاشت سبزیجات	Light Green
مسیرهای حرکت خودرو	Grey
سه ردیف صنوبر	Dark Green



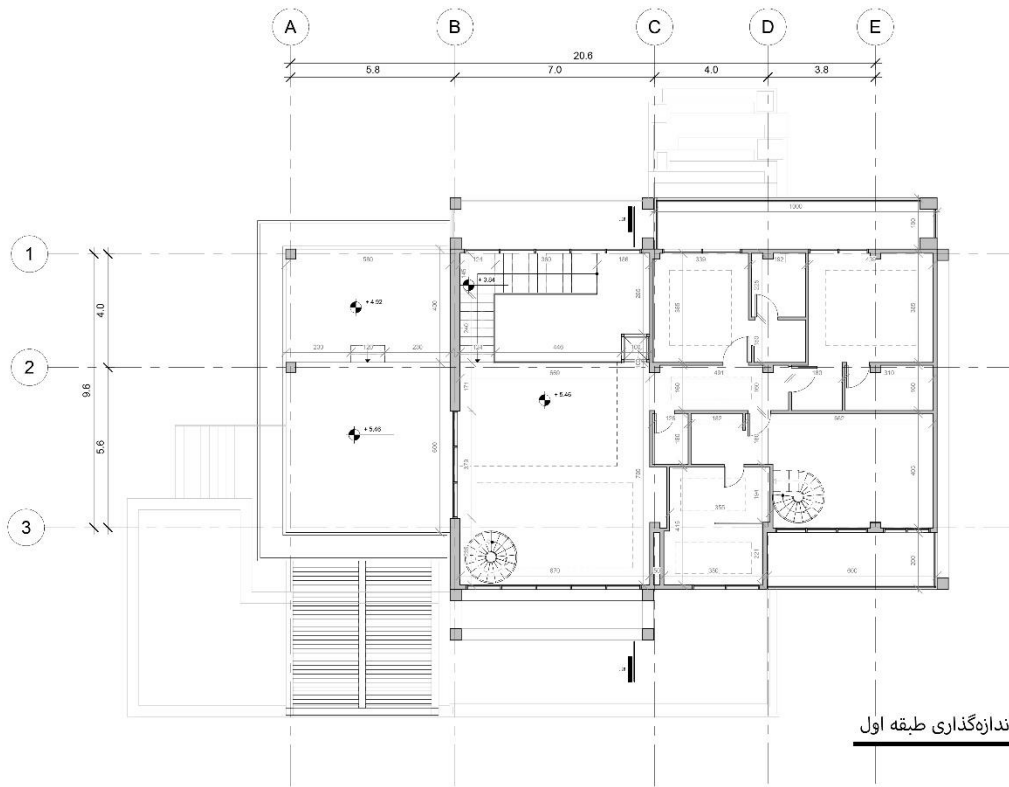
پلان معماری طبقه همکف
1:100



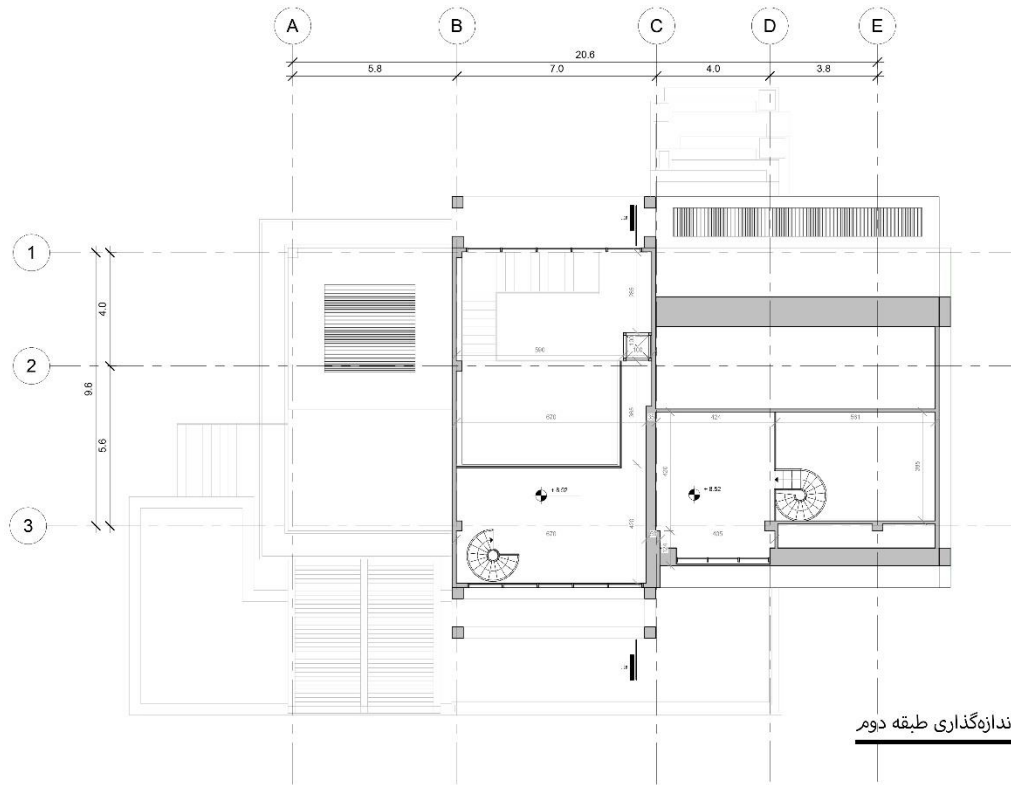
پلان اندازه‌گذاری طبقه همکف
1:100



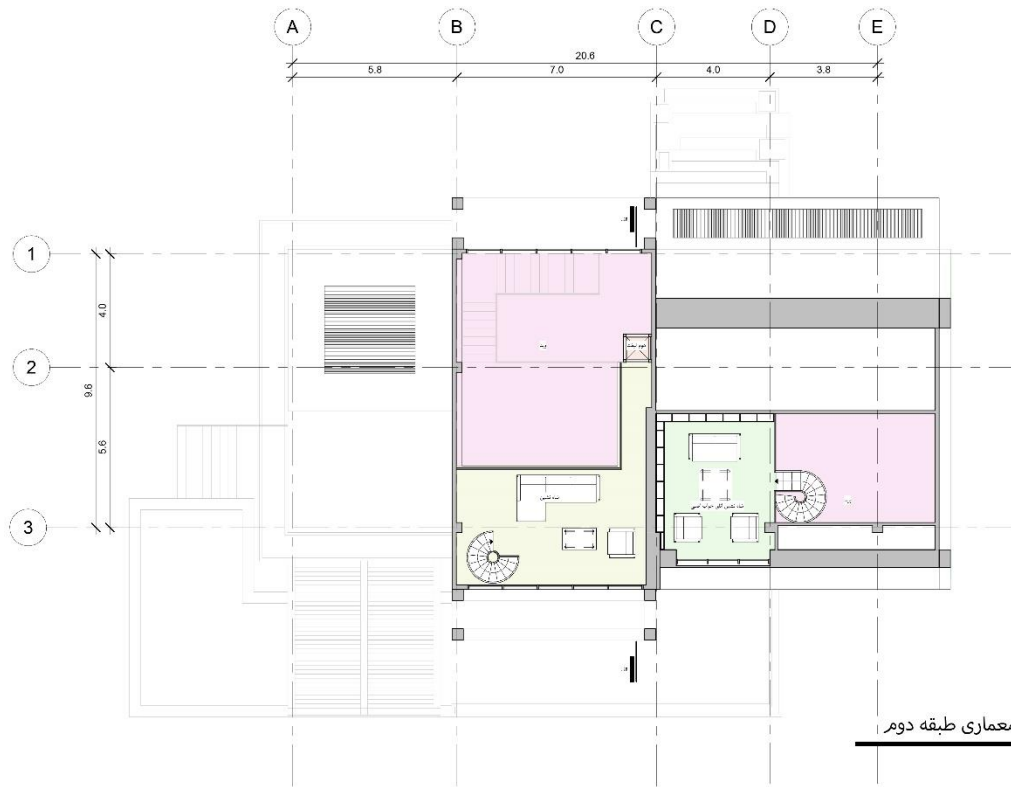
پلان معماری طبقه اول
1:100



پلان اندازه‌گذاری طبقه اول
1:100



پلان اندازه‌گذاری طبقه دوم
1:100



پلان معماری طبقه دوم

