

پروژه ویلا-مزرعه



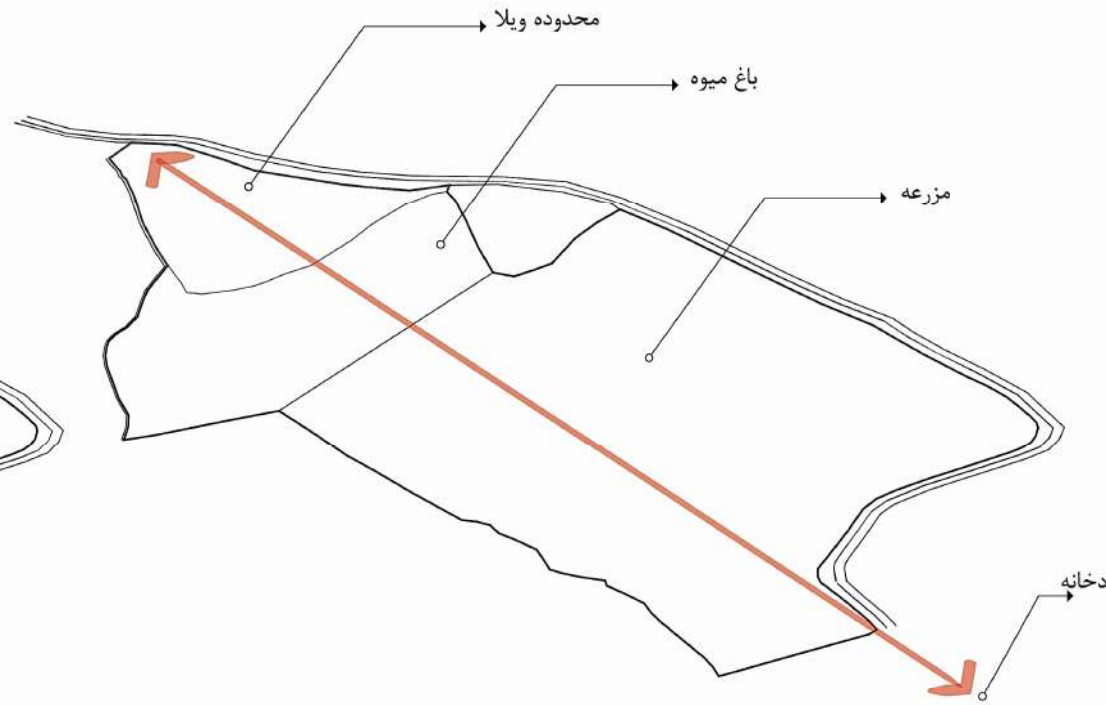
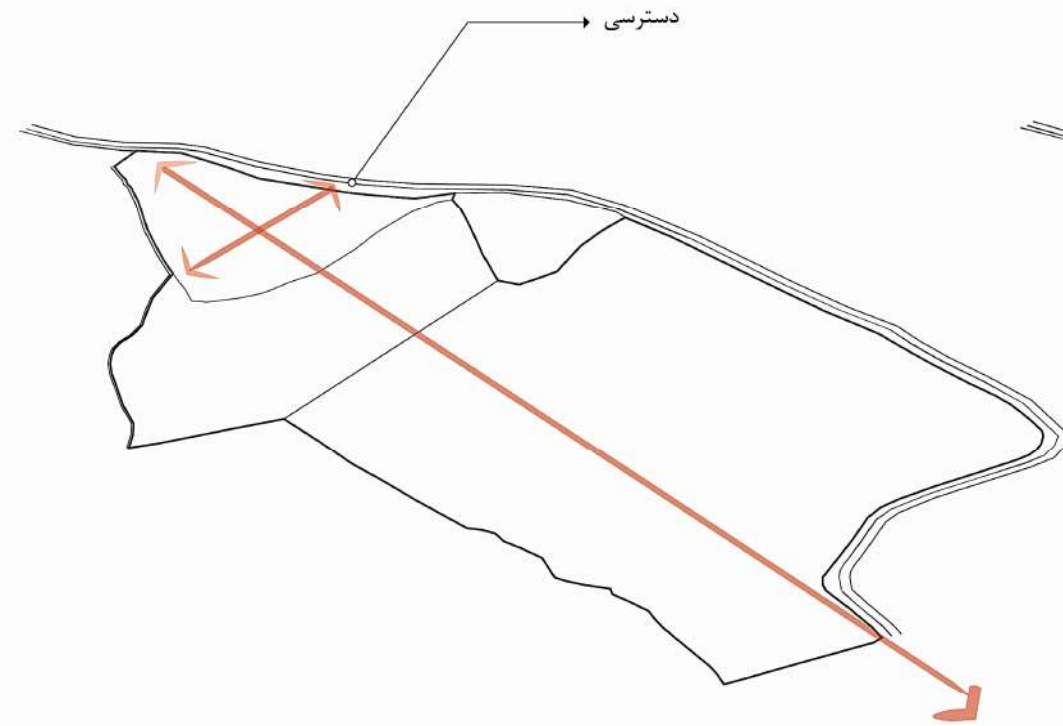
فهرست

| | |
|-------|--------------------------------------|
| ۱-۵ | روند شکل گیری فرم و جایگذاری در سایت |
| ۶-۱۵ | طراحی پلان |
| ۱۶-۲۵ | طراحی و دکوراسیون داخلی |
| ۲۶ | طراحی محوطه |
| ۲۷ | لکه گذاری مزرعه |
| ۲۸-۴۱ | طراحی نماهای خارجی |

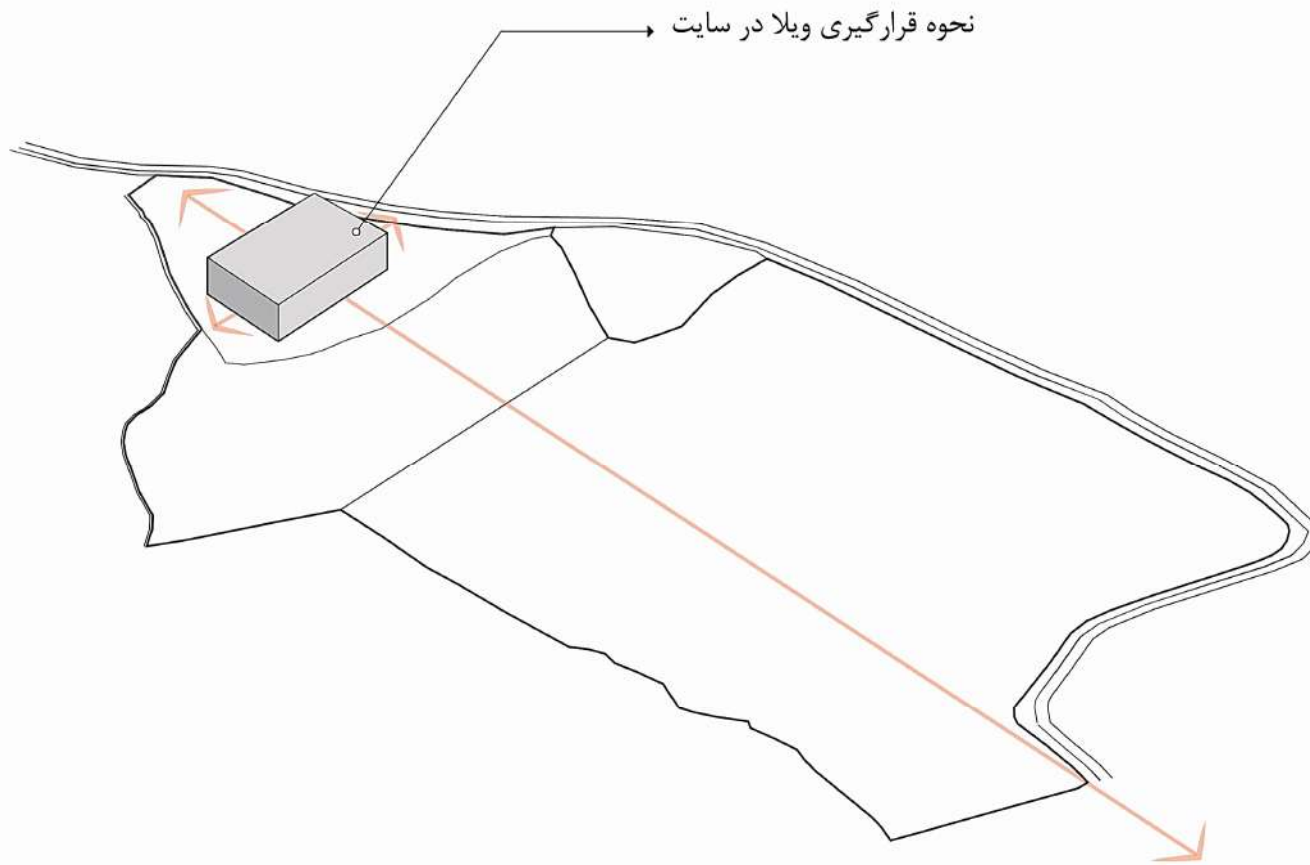
روند جهت گیری در سایت و شکل گیری فرم

در گام بعد مسیر دسترسی انتخابی از جاده خاکی در نظر گرفته شد

در ابتدای فرآیند طراحی محور اصلی طرح بر اساس فضاهای موجود، سلسله مراتب و مسیر رودخانه در انتها ترسیم شده و در طراحی لحاظ گردید

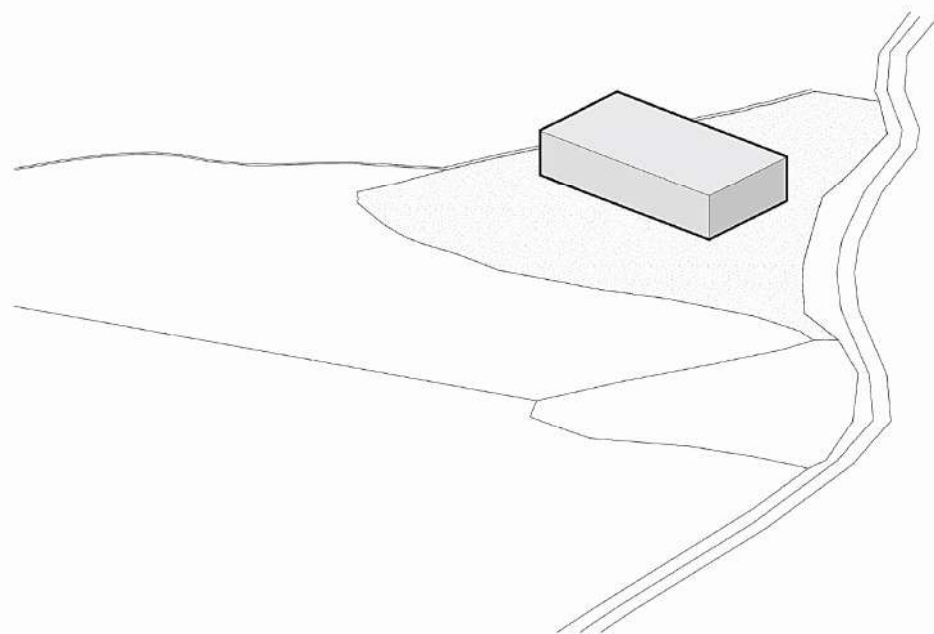
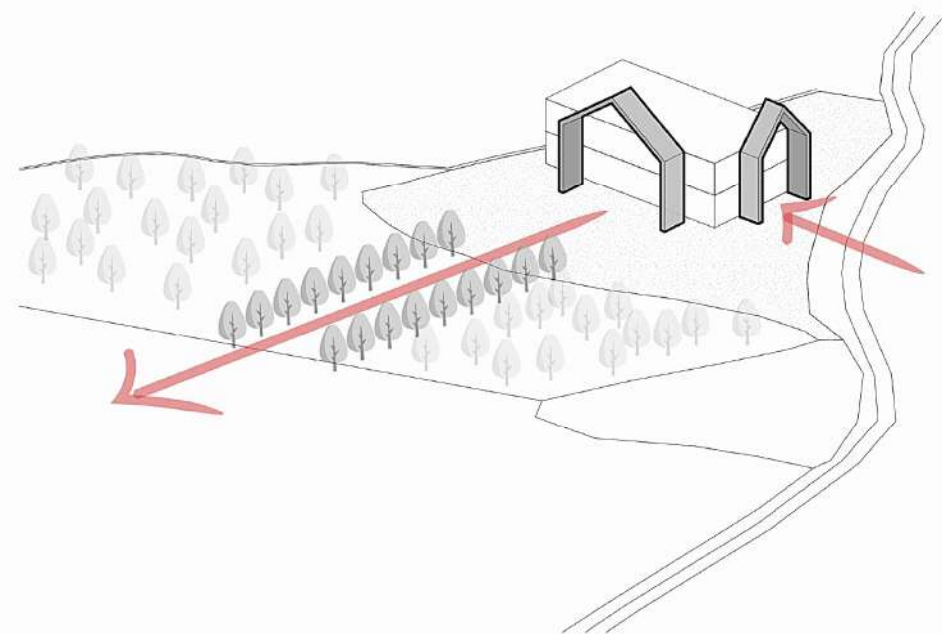


و سپس نقطه طلاقی این دو محور به عنوان محل قرارگیری
ویلا و نیز جهت گیری آن انتخاب گردید



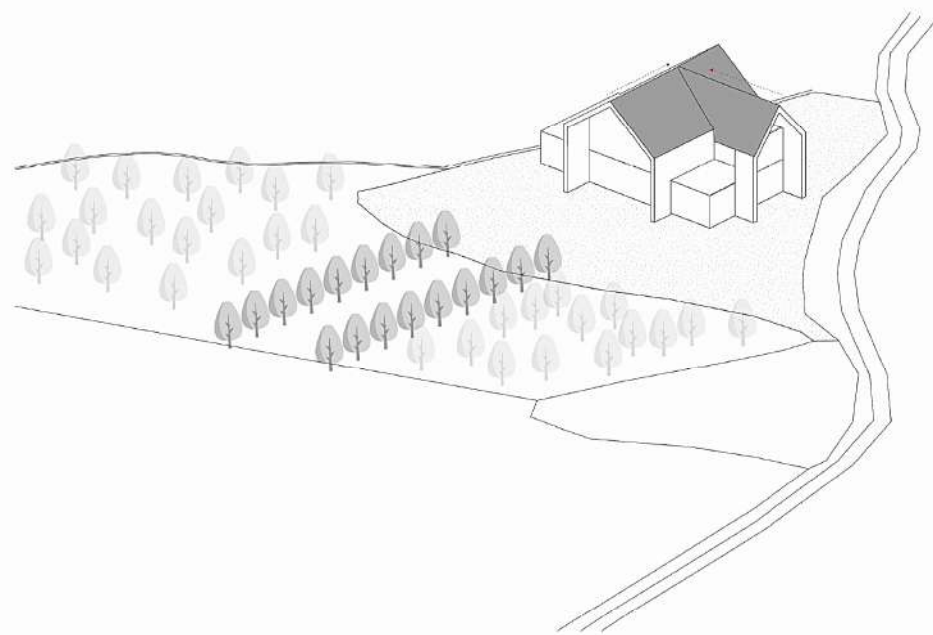
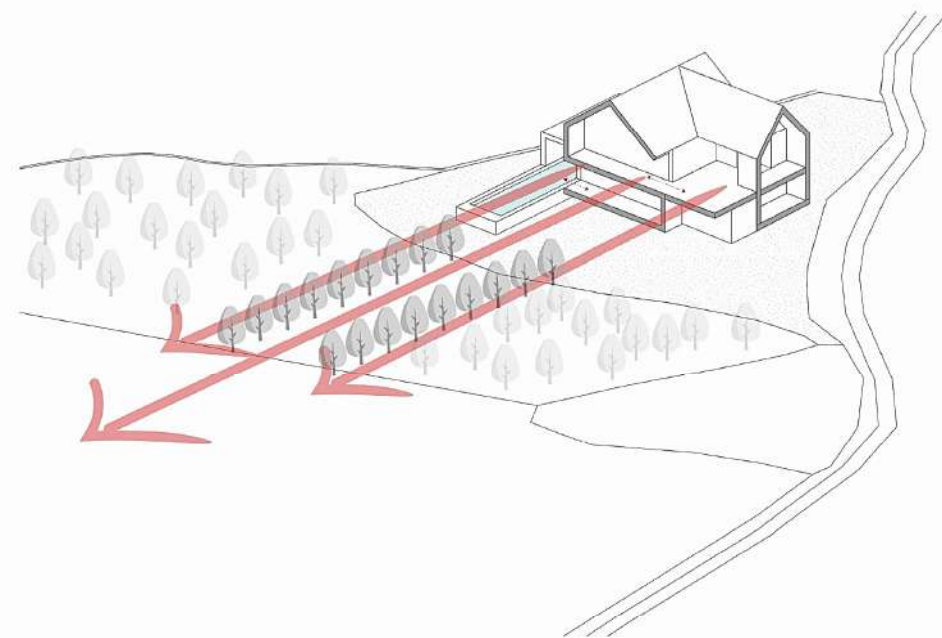
با قرار گیری قاب هایی عمود بر هر محورهای اصلی سعی بر بدست آوردن کیفیت بصری در راستای محور ها و نیز تاکید بر آن ها گردید

شروع شکل گیری فرم با استفاده از فرم خام بدست آمده از مرحله قبل

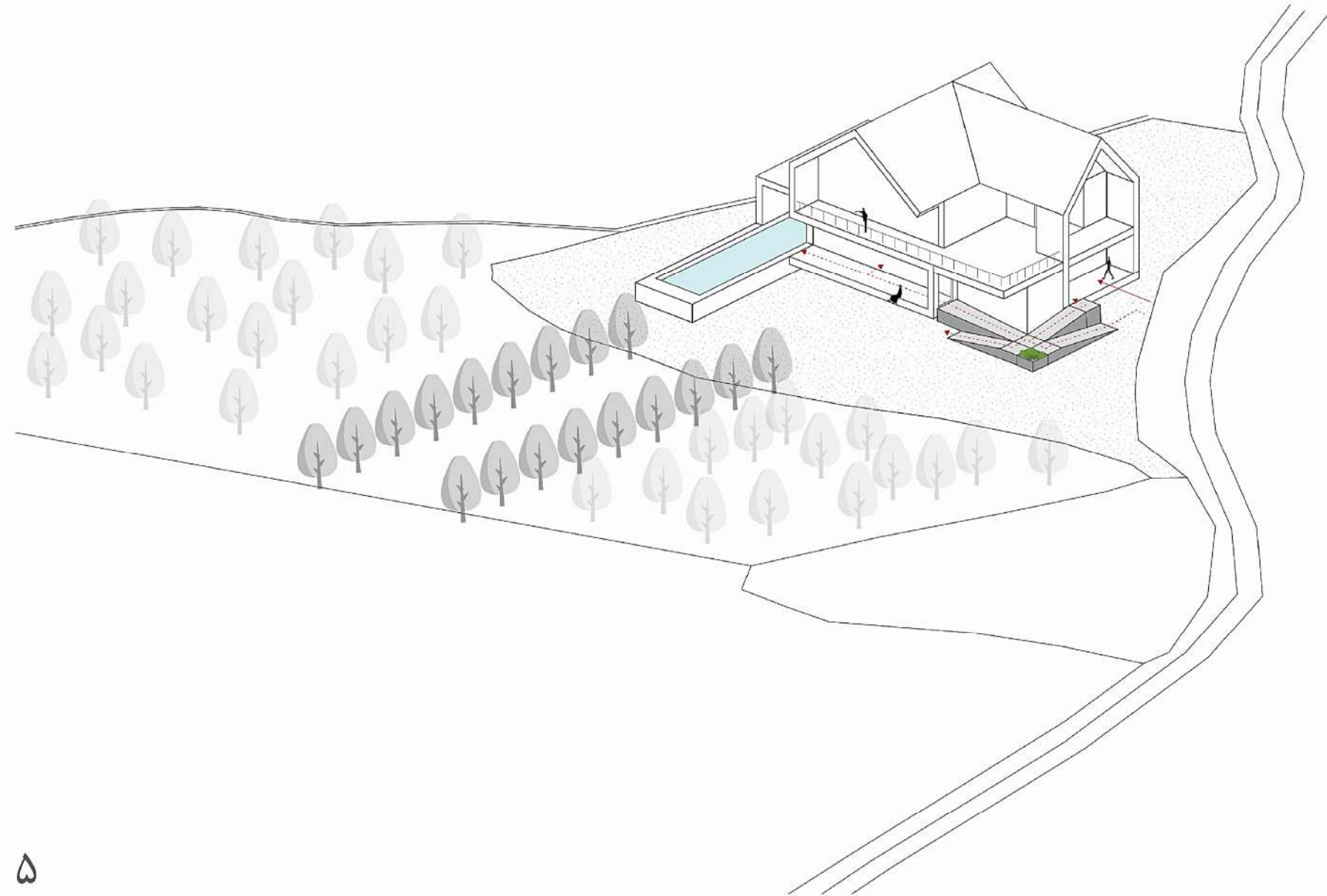


کشیدگی استخر، قرار گیری تراس ها، اتاق ها و نیز نشیمن طبقه همکف همگی در جهت محور اصلی و به سمت مزرعه انجام شدند

تلفیق قاب ها و شیروانی که یکی از خواسته های کارفرما بود. باعث بدست آمدن فرم سقف و شکل گیری آن گردید

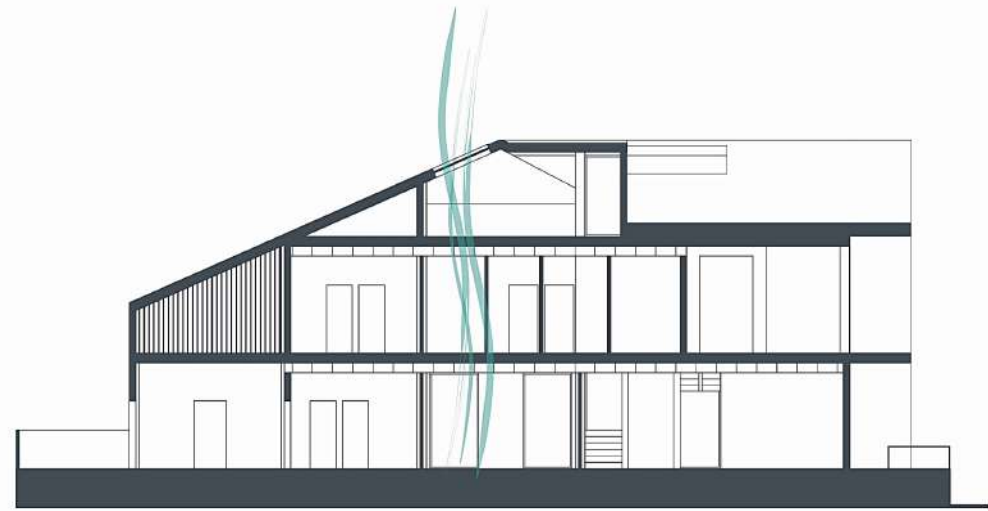
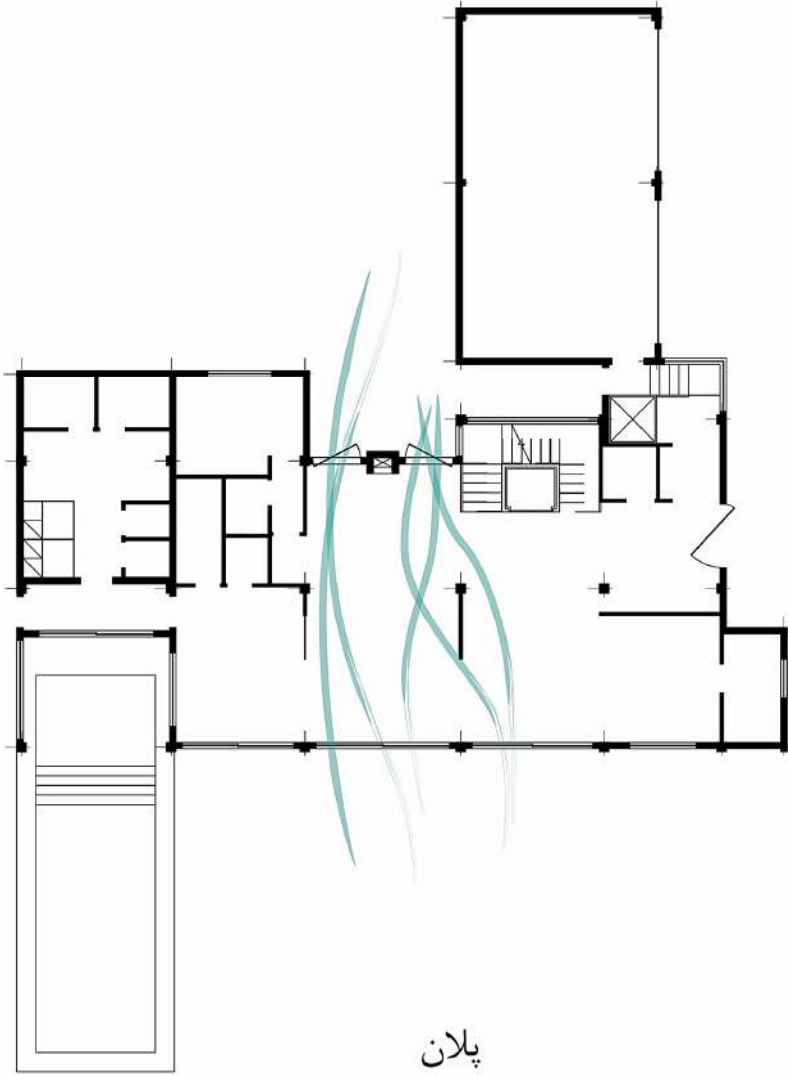


و در مرحله آخر رمپ به گونه ای جایگذاری گردید که امکان اتصال بیشتر نقاط ویلا را فراهم کرده و موجب سهولت در رفت و آمد افراد با محدودیت های توانایی حرکتی گردد

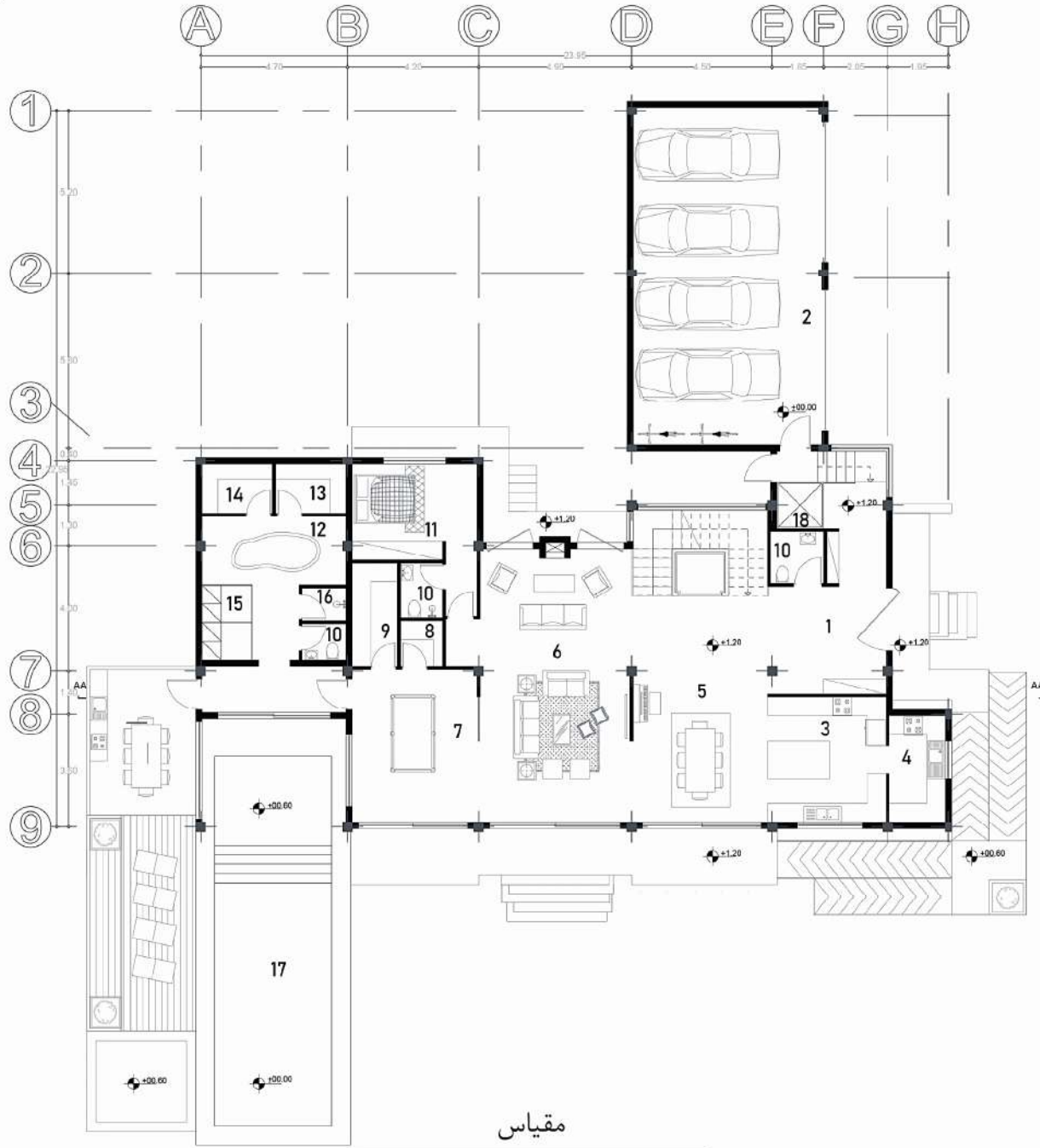


طراحی پلان

ایجاد کوران با استفاده از ویژگی های اقلیمی و معماری بومی



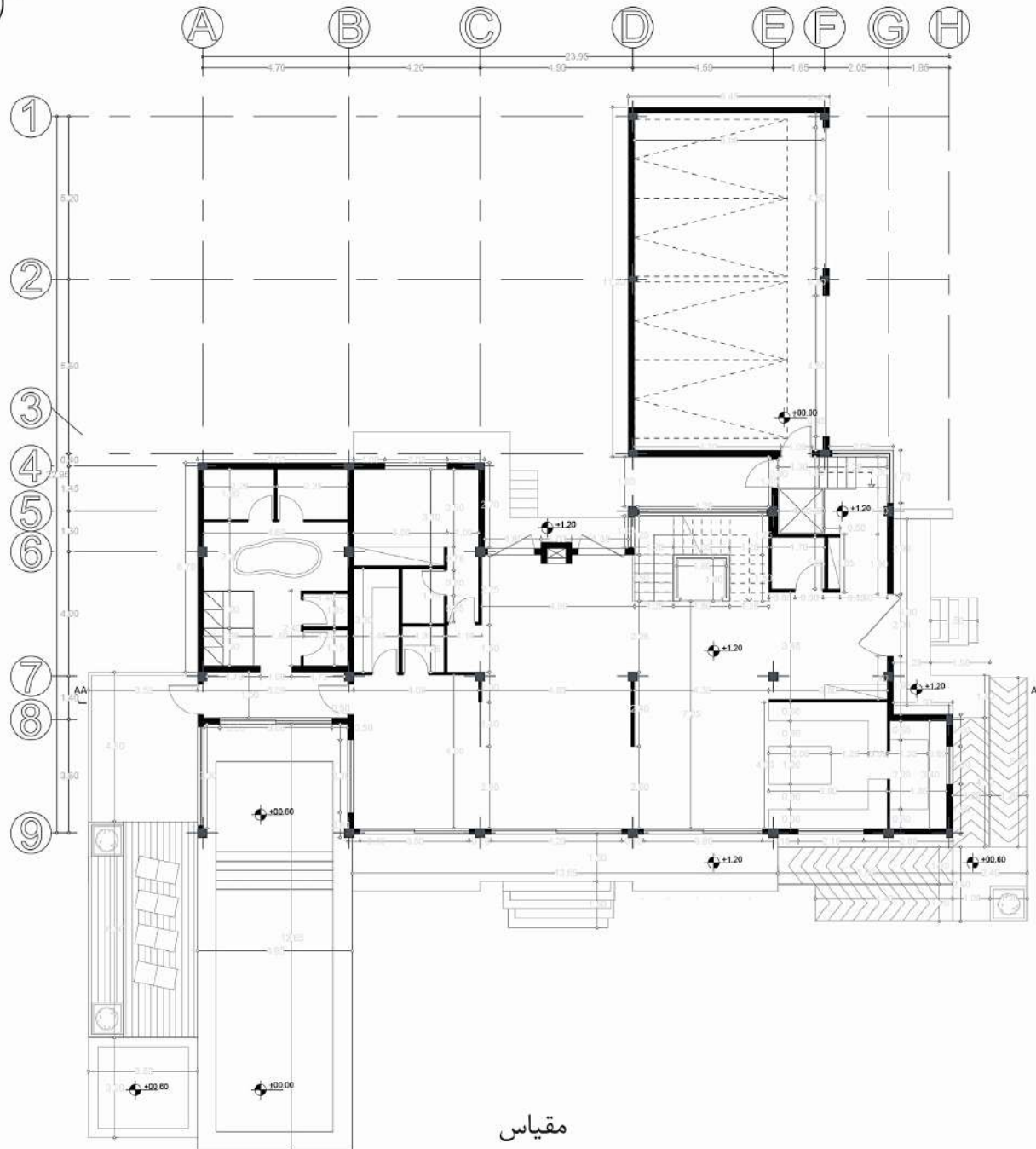
۱



مقیاس

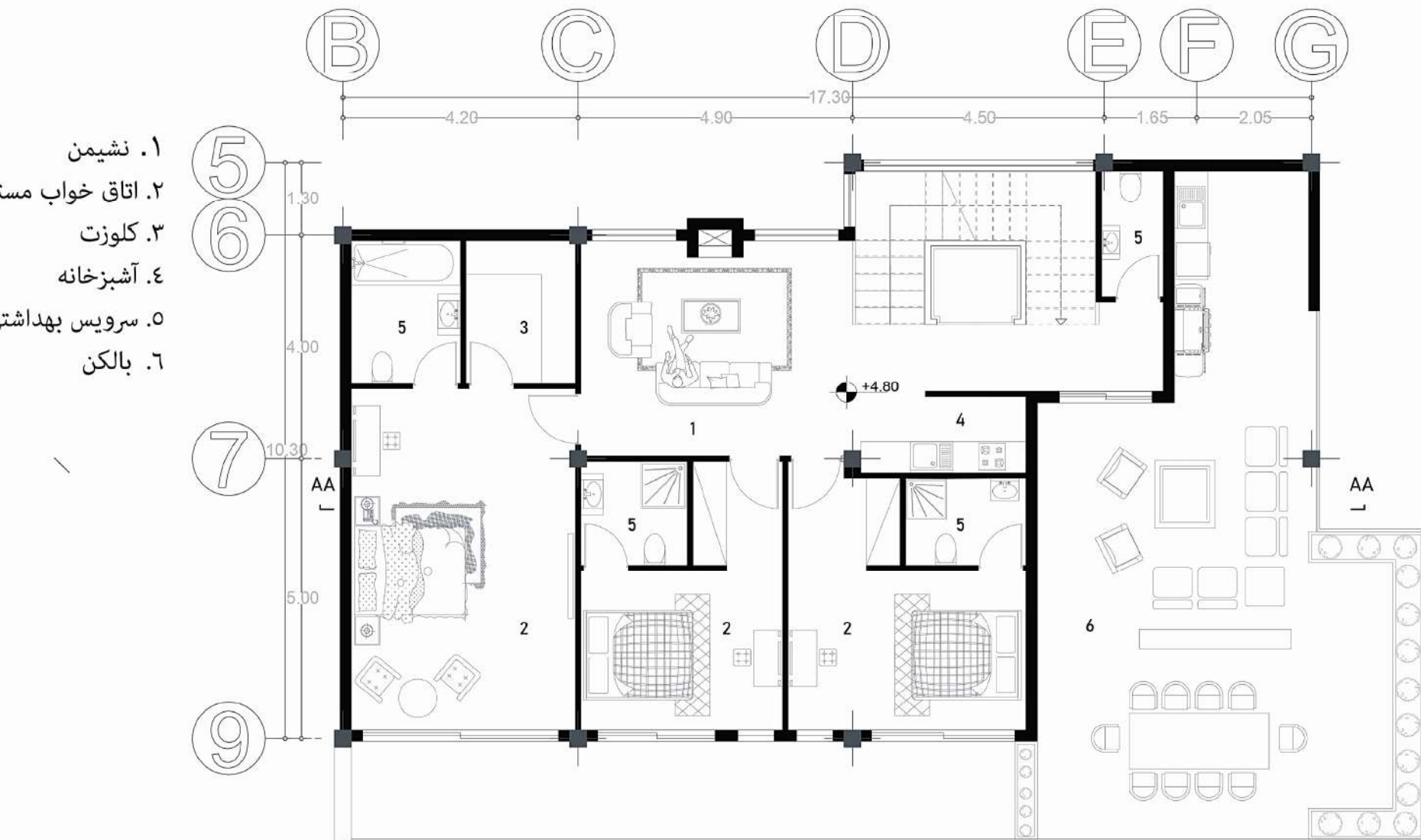
۱:۱۵۰

- ۱. ورودی
- ۲. پارکینگ
- ۳. آشپزخانه
- ۴. مطبخ
- ۵. ناهارخوری
- ۶. نشیمن
- ۷. اتاق بازی
- ۸. انبار
- ۹. لاندری
- ۱۰. سرویس بهداشتی
- ۱۱. اتاق خواب مهمان
- ۱۲. جکوزی
- ۱۳. سونای خشک
- ۱۴. سونای بخار
- ۱۵. رختکن
- ۱۶. واحد دوش
- ۱۷. استخر
- ۱۸. بالابر ویلچر بر



مقیاس

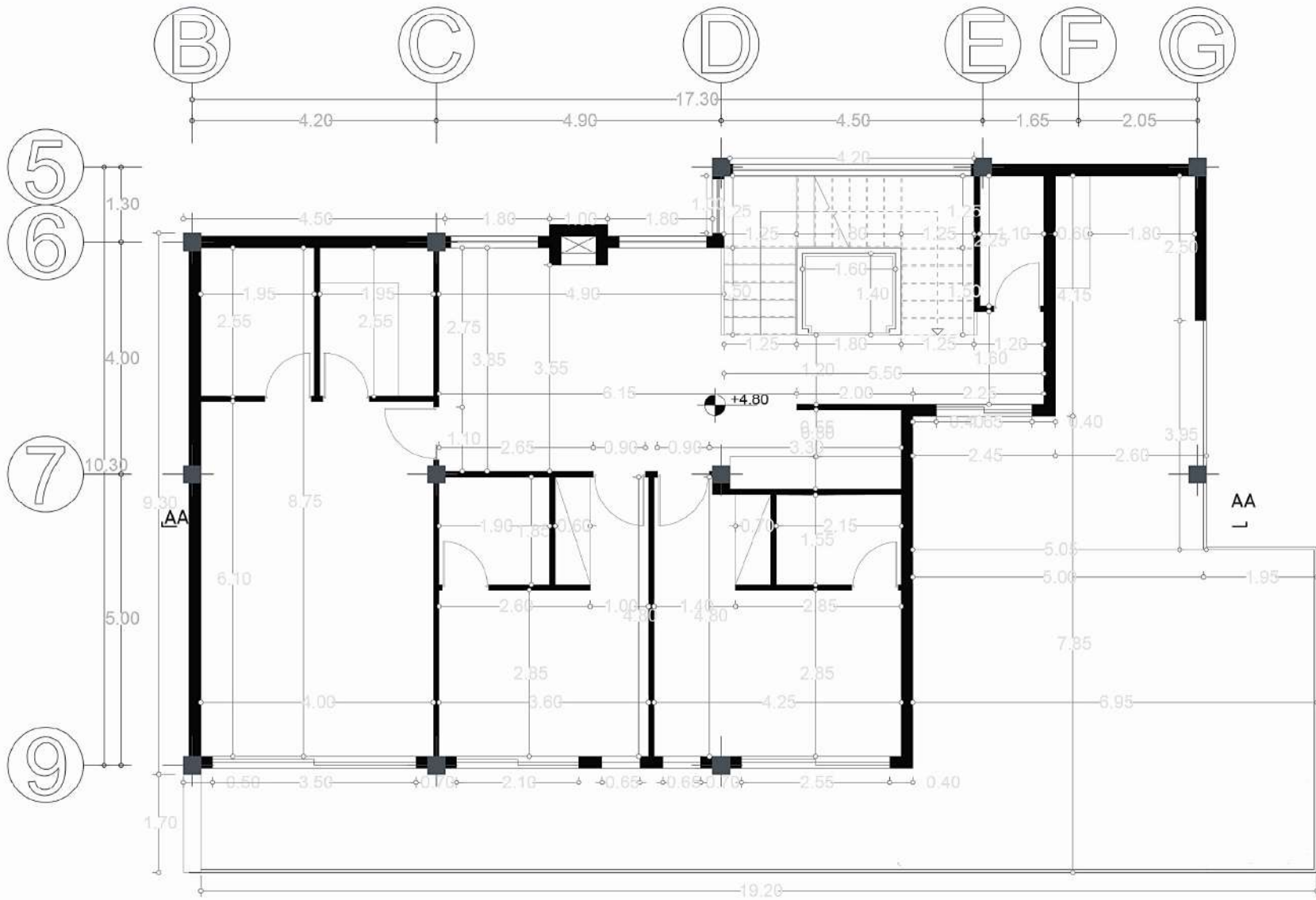
۱:۱۵۰



۱. نشیمن
۲. اتاق خواب مستر
۳. کلوزت
۴. آشپزخانه
۵. سرویس بهداشتی
۶. بالکن

مقیاس

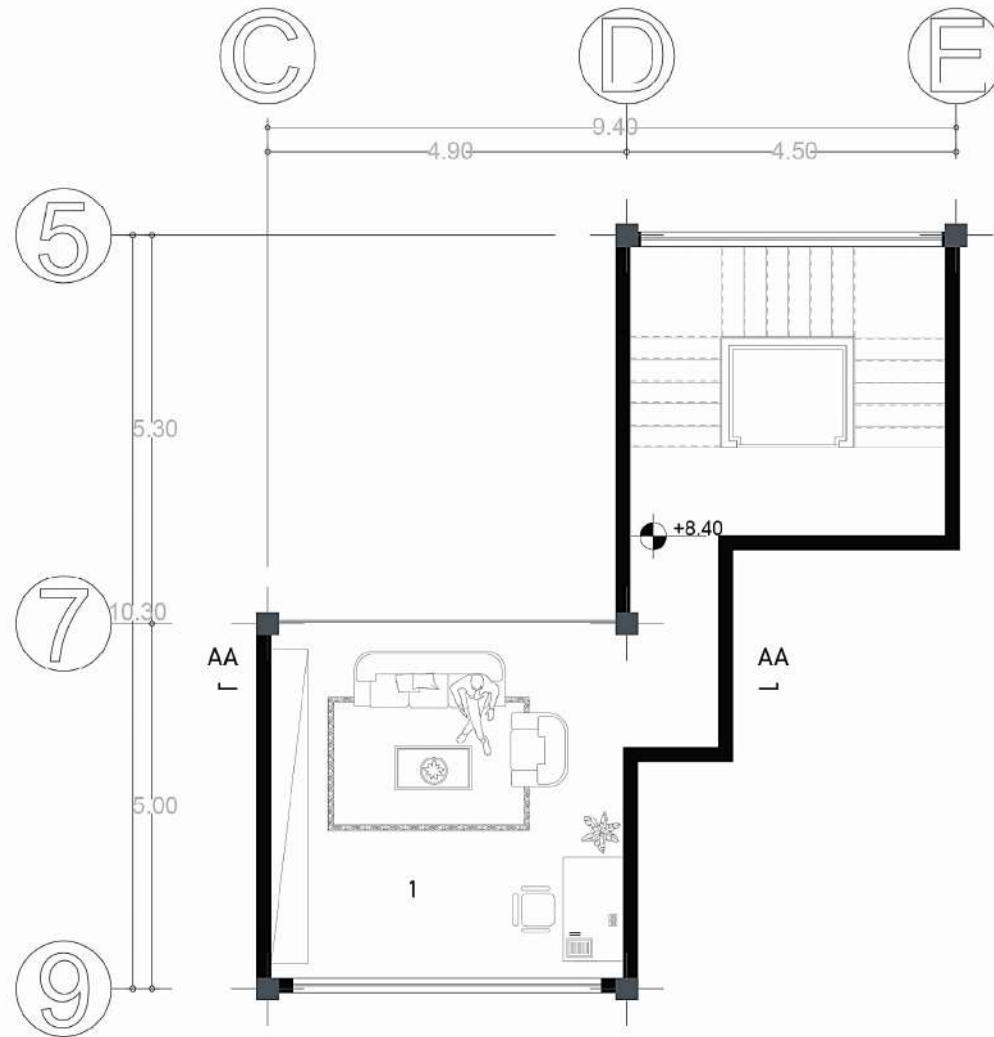
۱:۷۵



مقیاس
۱:۷۵

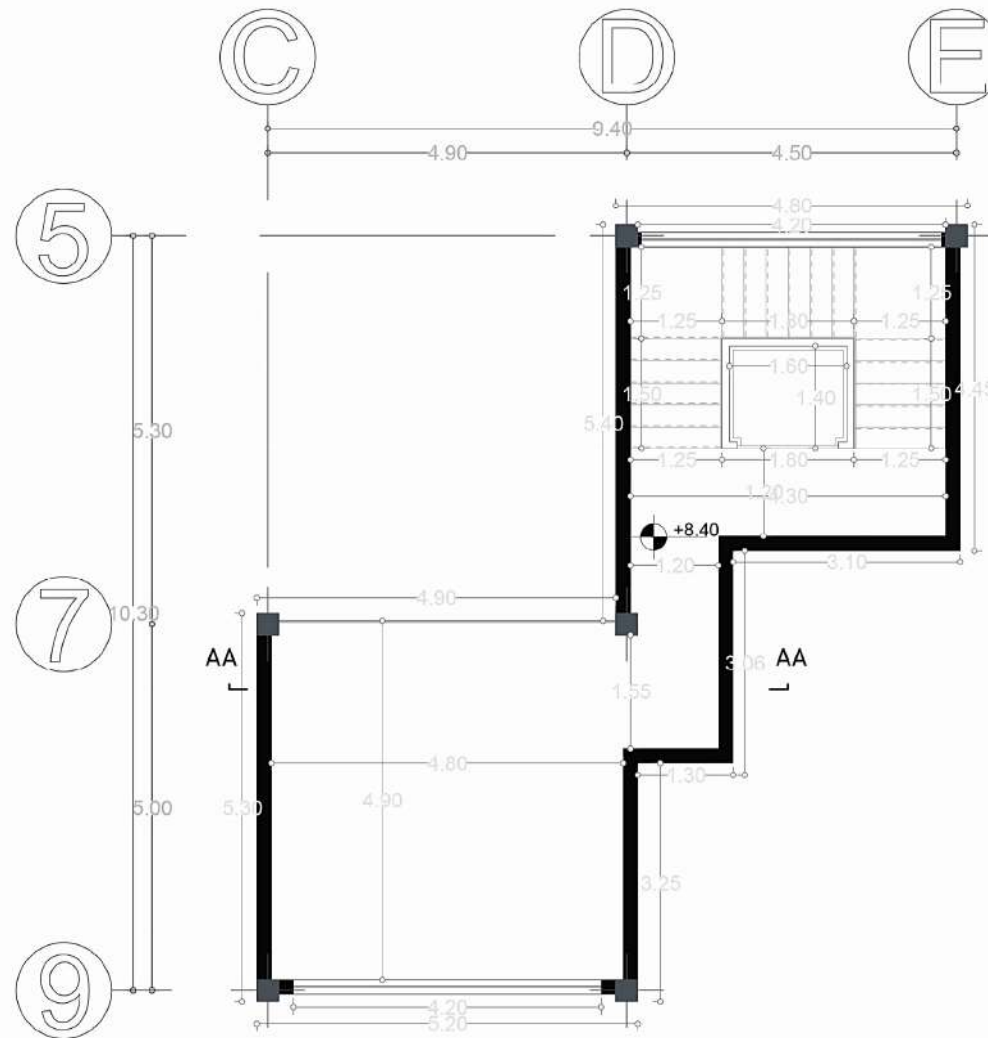


۱. اتاق کار و مطالعه



مقیاس

۱:۷۵



مقیاس

۱:۷۵

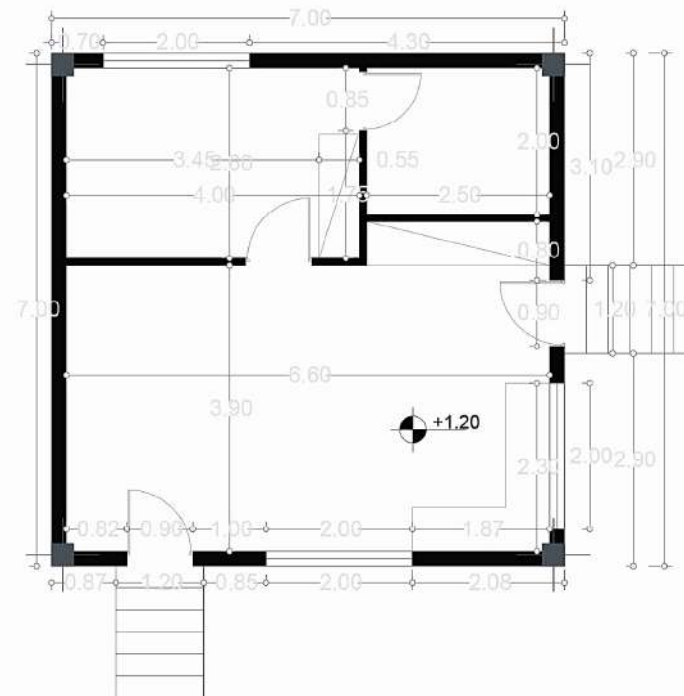


- ۱. نشیمن
- ۲. آشپزخانه
- ۳. اتاق خواب
- ۴. سرویس بهداشتی



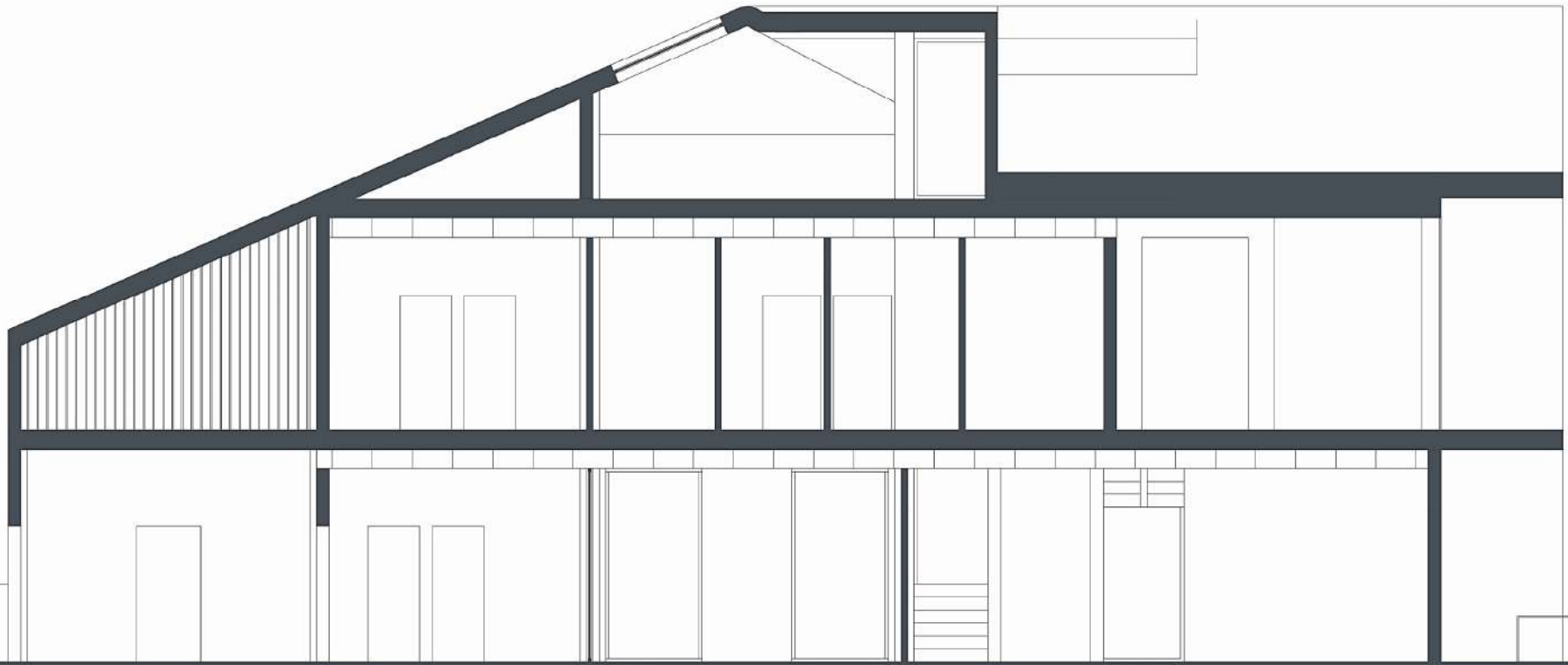
مقیاس

۱:۷۵



مقیاس

۱:۷۵



مقیاس

۱:۷۵

طراحی و دکوراسیون داخلی

در بخش طراحی داخلی با در نظر گرفتن خواست کارفرما و نیز استفاده از تم بومی موجود در منطقه انتخاب رنگ ها و مبلمان به گونه ای بود که درضمن برخوردار بودن از سادگی و ویژگی های روستایی، حس آرامش و فضایی گرم و دلنشین را برای کاربر فراهم کند























۱:۲۰۰

مقیاس

لکه گذاری مزرعه

