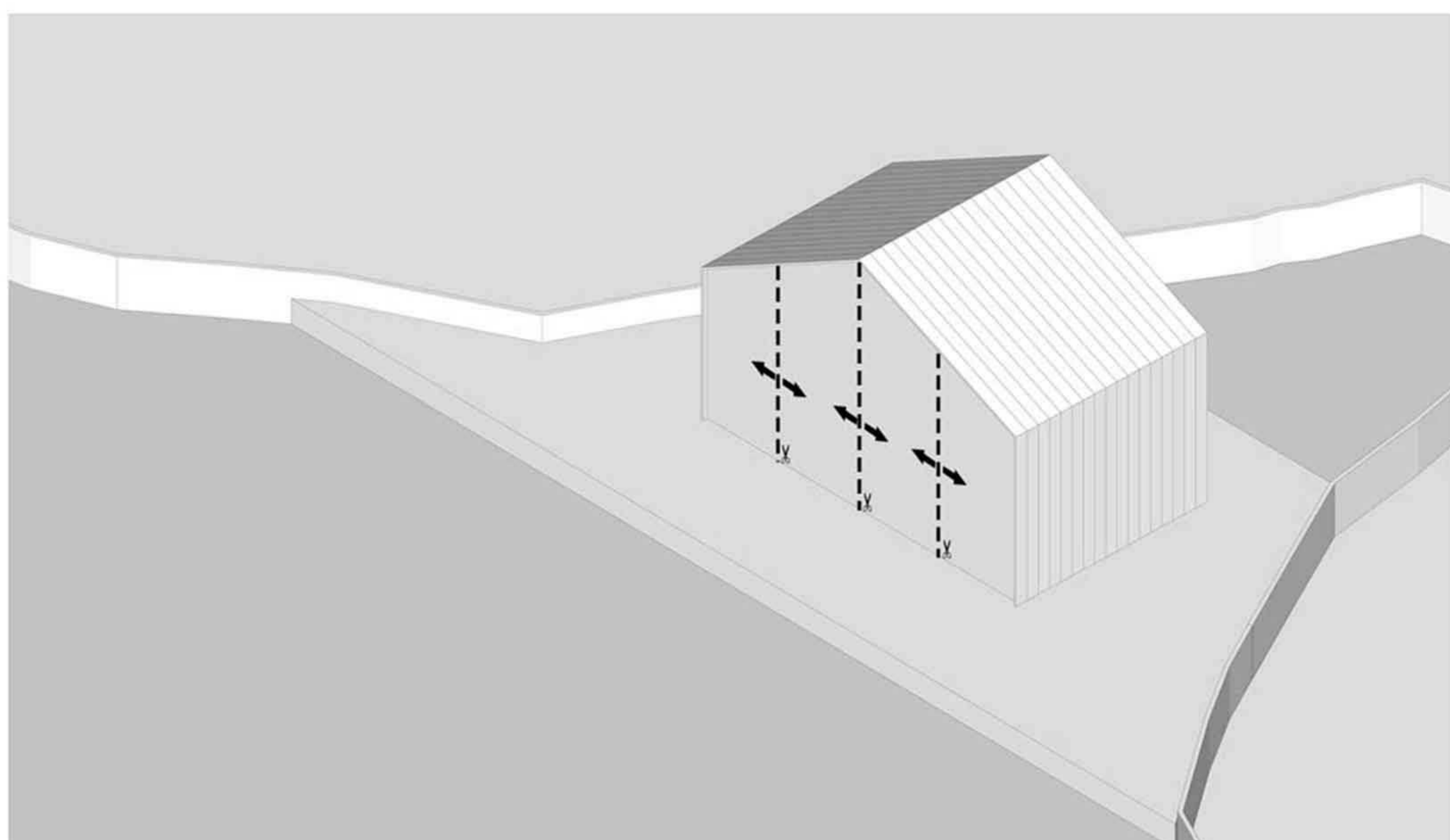
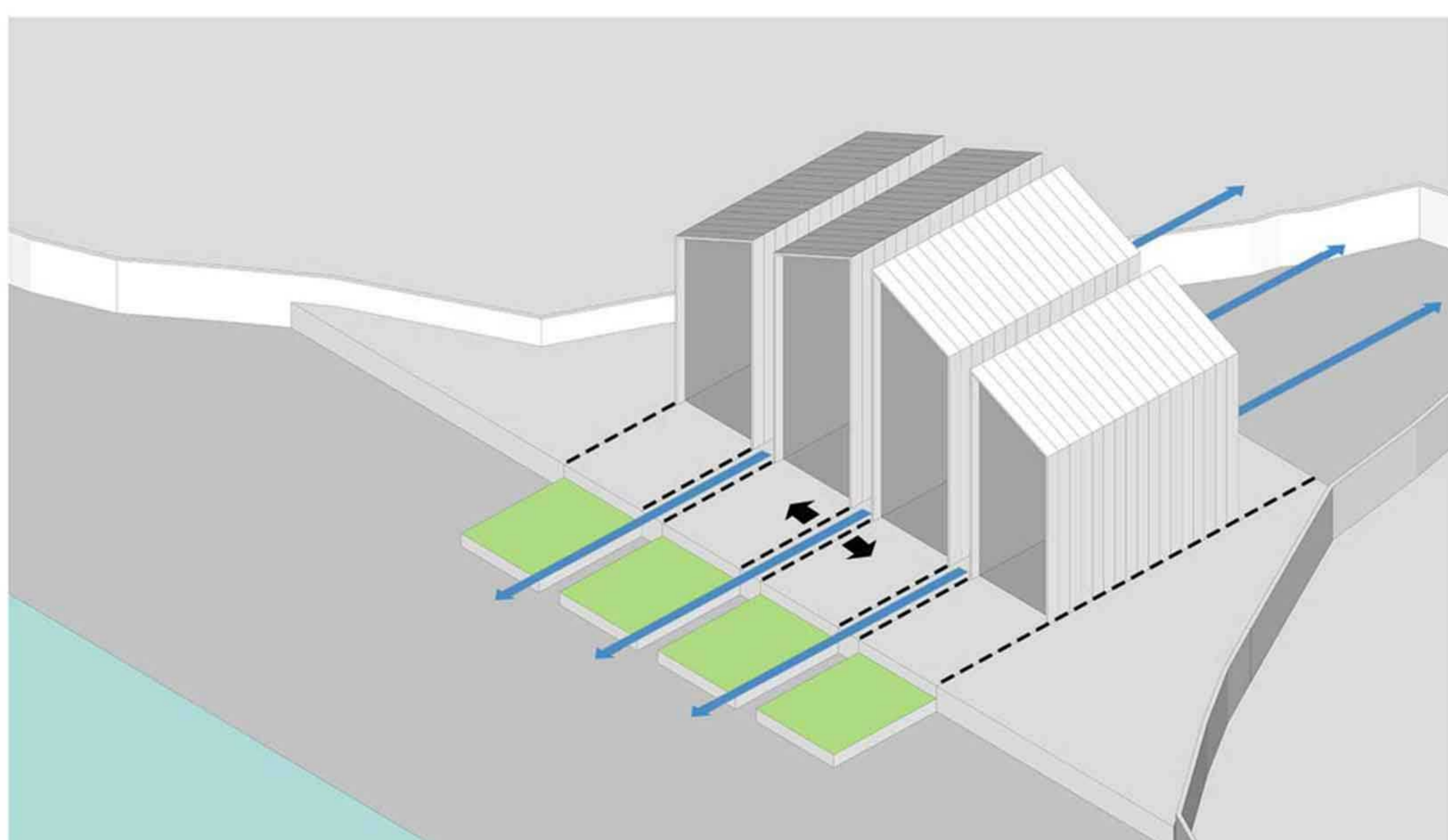


ویلا - مزرحه  
بهمن ۱۴۰۱

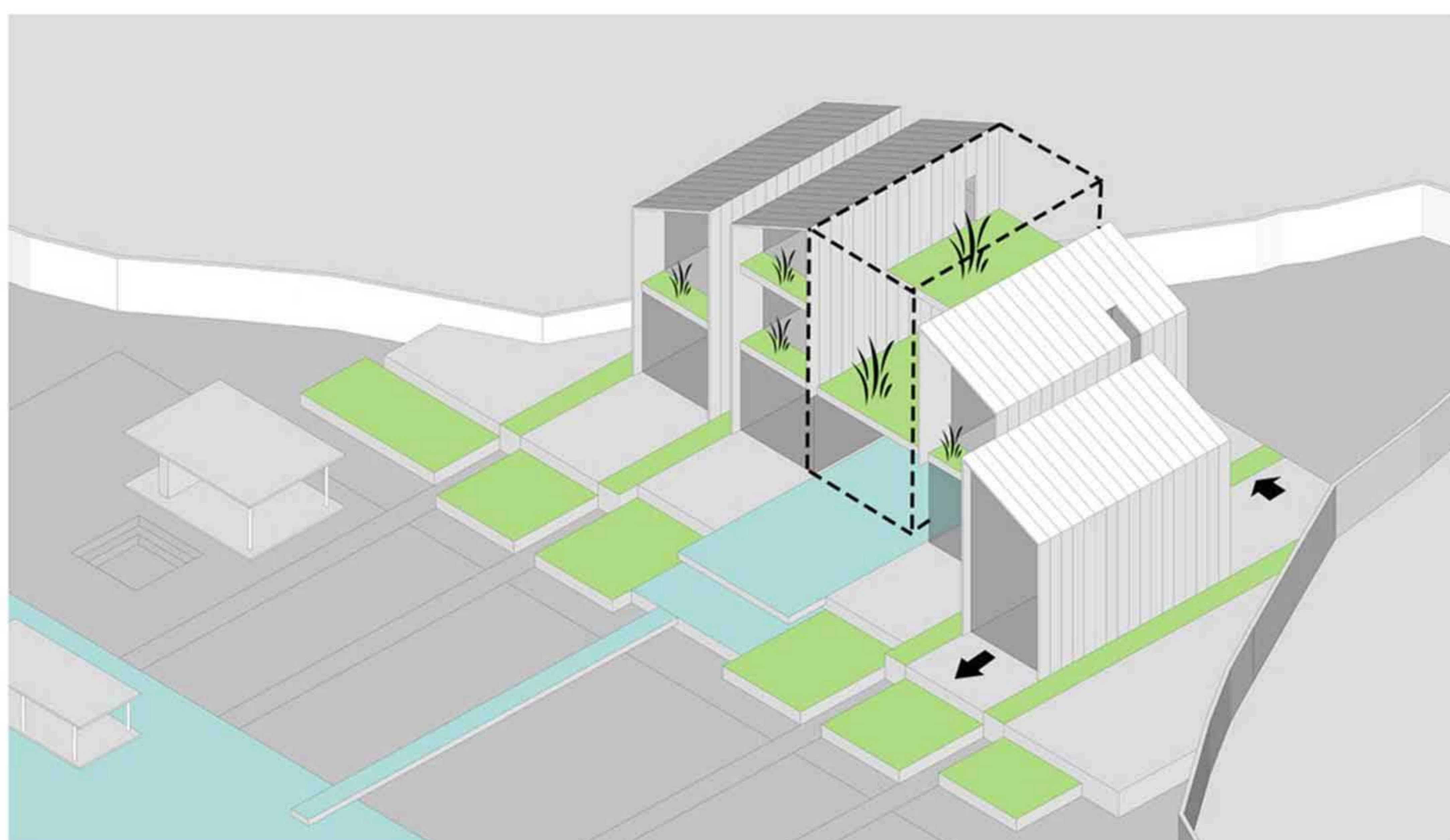
- برش مجسم جهت سازماندهی فضا



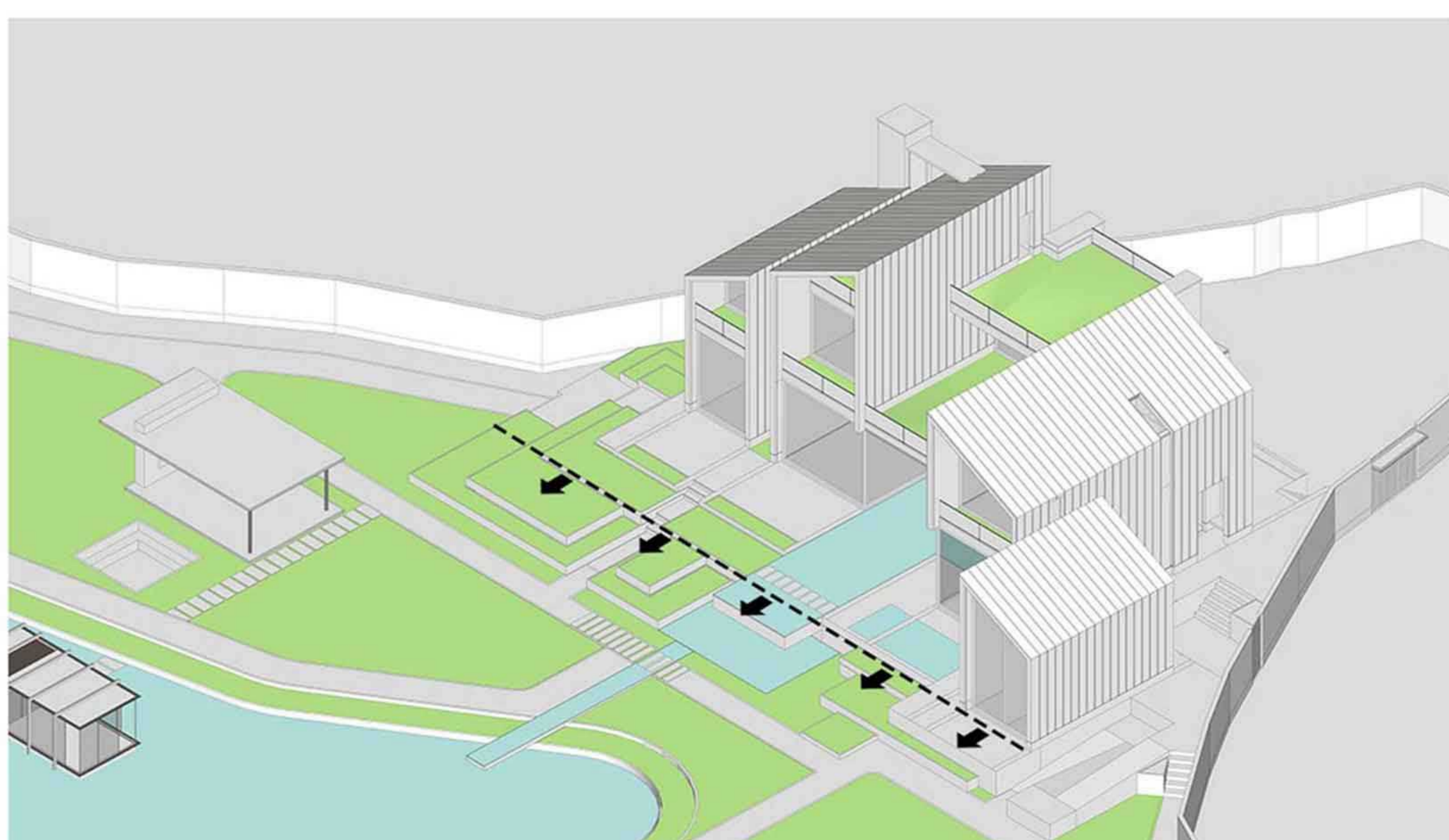
- فاصله گرفتن ابعاد جهت ایجاد کوران هوا



- سازماندهی فضای مرکزی عمومی شامل تراس مشترک و استخر بدون اشراف به آنها  
- سازماندهی تراس خصوصی بدون اشراف برای هر یک از اتاقها



- استفاده حداکثری از منظر و نور مناسب



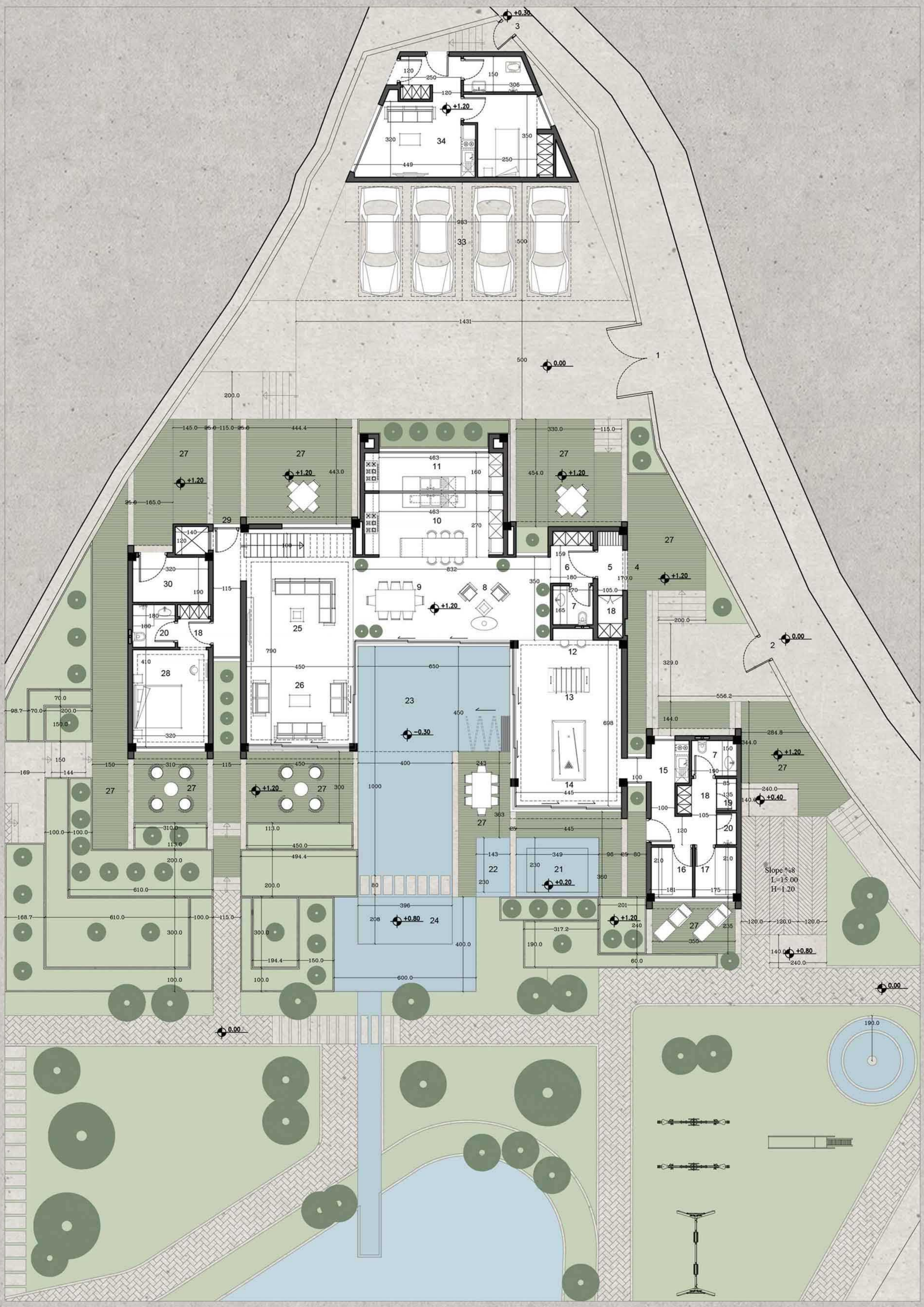
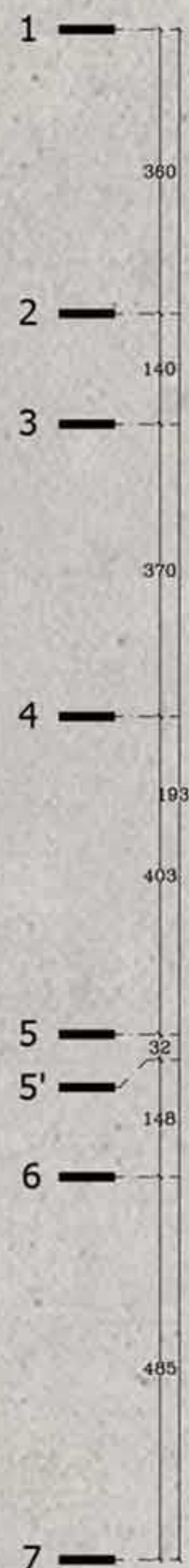
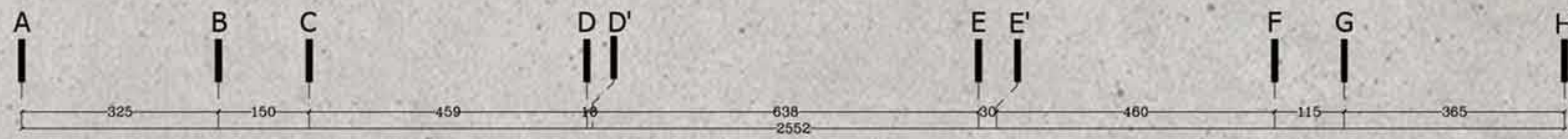
- ایجاد ارتباط بصری و عملکردی بین استخر و تراسها با برکه و آلاچیقها  
- ایجاد ارتباط بصری و عملکردی بین استخر با همه فضاهای عمومی مجموعه  
- طراحی استخر بصورت منحنی با قابلیت باز و بسته شدن برای حصول مختلف و مهمانی ها  
- سازماندهی فضاهای عمومی بنموی که همزمان از نور، منظر و تهویه شمال و جنوب برخوردار باشند  
- تامین ورودی اختصاصی برای اتاق مهمان و اویس از پارکینگ و میاط شمالی  
- طراحی اویس با سرویس و پنتری و تراس اختصاصی در فضای زیر شیروانی با اشراف به کل مرزعه



- طراحی لوپ به عرض سه و نیم متر در اطراف مزرعه با دسترسی به همه کاربریها و ورودیهای سواره از کوچه و متصل به مسیر سلامت با قابلیت تردد ماشین، اسب و دوچرخه و پیاده  
 - جانمایی برکه آب، آبنما و زمین بازی ورزشی در فاصله نزدیکتر به محوطه ویلا جهت استفاده از کیفیت و عملکرد آنها جهت ارتقاء فضاهای تجمعی محوطه و مسدود نکردن وسعت دید و منظر ویلا  
 - جانمایی کاربری پرورش ماهی و میوهانات فانگی در دورترین فاصله از ویلا جهت فاصله گرفتن از آلودگی صوتی و بوی نامطبوع  
 - در نظر گرفتن فضای سبز درفتکاری شده به عرض یک و نیم متر در اطراف همه کاربریها جهت تامین منظر مناسب ویلا و مسیر سلامت و نیز مضموریات کاربریها

### سایت پلان

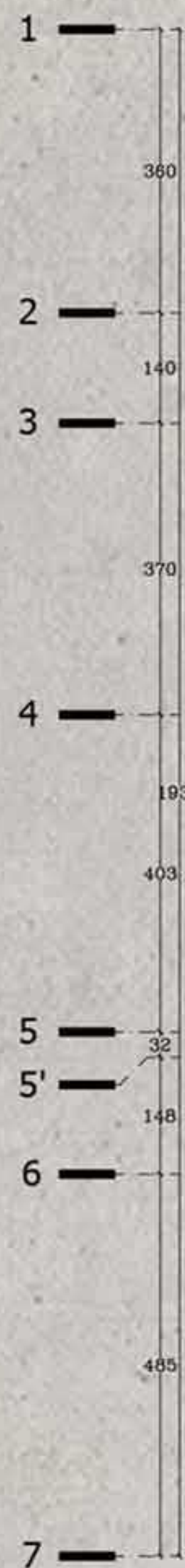
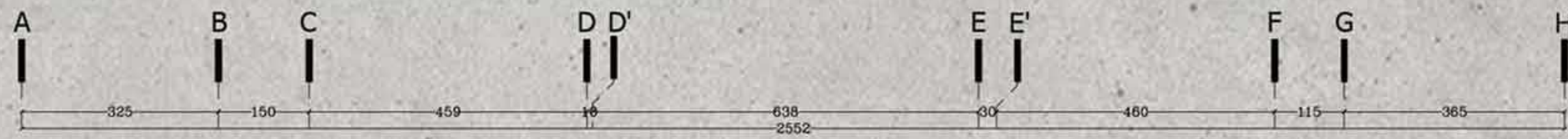
- |             |                      |                   |                          |
|-------------|----------------------|-------------------|--------------------------|
| ۱۱- مطبخ    | ۳۴- سرایداری         | ۴۴- آتشدان        | ۵۲- پرورش ماهی           |
| ۲۳- استخر   | ۴۱- فضای بازی کودکان | ۴۵- فانه درفتی    | ۵۳- لانه سنگ نگهبان      |
| ۳۲- آلاهیق  | ۴۲- آبنما            | ۴۶- بارانداز      | ۵۴- آب انبار             |
| ۳۳- پارکینگ | ۴۳- برکه آب          | ۴۷- پرورش سبزیجات | ۴۸- زمین ورزشی استاندارد |
|             |                      |                   | ۴۹- مسیر سلامت           |
|             |                      |                   | ۵۰- باغ میوه             |
|             |                      |                   | ۵۱- پرورش میوهانات فانگی |



پلان طبقه همکف

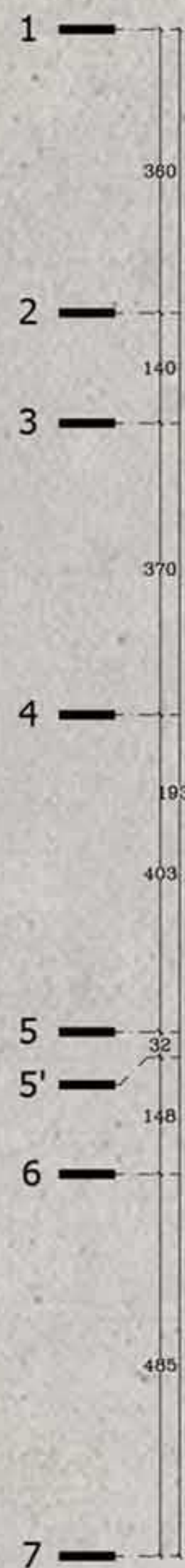
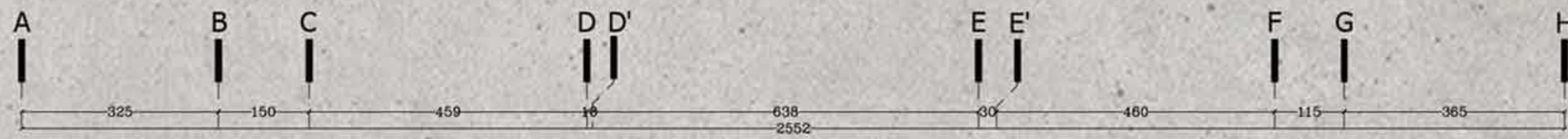


- |                        |                             |                  |                   |                        |
|------------------------|-----------------------------|------------------|-------------------|------------------------|
| ۳۳- پارکینگ            | ۲۵- نشیمن                   | ۱۷- سونای بخار   | ۹- ناهارخوری      | ۱- ورودی سواره         |
| ۳۴- سرایداری           | ۲۶- پذیرایی                 | ۱۸- رفتن         | ۱۰- آشپزخانه تمیز | ۲- ورودی پیاده         |
| ۳۵- اتاق قواب          | ۲۷- تراس                    | ۱۹- تعویض لباس   | ۱۱- مطبخ          | ۳- ورودی مجزا سرایداری |
| ۳۶- تراس عمومی         | ۲۸- اتاق مهمان              | ۲۰- حمام         | ۱۲- کیم           | ۴- ورودی بنا           |
| ۳۷- اتاق مستر اصلی     | ۲۹- ورودی افسس و اتاق مهمان | ۲۱- مکتوزی       | ۱۳- فوتبال دستی   | ۵- رفتن بیرونی         |
| ۳۸- افسس (زیر شیروانی) | ۳۰- تاسیسات مکانیکی         | ۲۲- موضعه آب سرد | ۱۴- بیلبارد       | ۶- رفتن داخلی          |
| ۳۹- باربیکیو           | ۳۱- لاندری                  | ۲۳- استخر        | ۱۵- بار           | ۷- سرویس               |
| ۴۰- کابینت دیوار       | ۳۲- آلابه                   | ۲۴- استخر گرم    | ۱۶- سرویس         | ۸- سرویس               |



پلان طبقه اول

- |                |                |                        |              |                |               |          |             |              |                   |          |         |                 |             |         |           |                |          |                |          |            |                  |           |               |           |             |           |                |                             |                     |           |            |             |              |               |                 |                    |                        |              |                  |
|----------------|----------------|------------------------|--------------|----------------|---------------|----------|-------------|--------------|-------------------|----------|---------|-----------------|-------------|---------|-----------|----------------|----------|----------------|----------|------------|------------------|-----------|---------------|-----------|-------------|-----------|----------------|-----------------------------|---------------------|-----------|------------|-------------|--------------|---------------|-----------------|--------------------|------------------------|--------------|------------------|
| ۱- ورودی سواره | ۲- ورودی پیاده | ۳- ورودی مجزا سرایداری | ۴- ورودی بنا | ۵- رفتن بیرونی | ۶- رفتن داخلی | ۷- سرویس | ۸- آشپزخانه | ۹- ناهارخوری | ۱۰- آشپزخانه تمیز | ۱۱- مطبخ | ۱۲- کیم | ۱۳- فوتبال دستی | ۱۴- بیلبارد | ۱۵- بار | ۱۶- استخر | ۱۷- سونای بخار | ۱۸- رفتن | ۱۹- تعویض لباس | ۲۰- حمام | ۲۱- میکوزی | ۲۲- موضعه آب سرد | ۲۳- استخر | ۲۴- استخر گرم | ۲۵- نشیمن | ۲۶- پذیرایی | ۲۷- ترانس | ۲۸- اتاق مهمان | ۲۹- ورودی افسس و اتاق مهمان | ۳۰- تاسیسات مکانیکی | ۳۱- لاندی | ۳۲- آلابتو | ۳۳- پارکینگ | ۳۴- سرایداری | ۳۵- اتاق قواب | ۳۶- ترانس عمومی | ۳۷- اتاق مستر اصلی | ۳۸- افسس (زیر شیروانی) | ۳۹- باربیکیو | ۴۰- کابینت دیوار |
|----------------|----------------|------------------------|--------------|----------------|---------------|----------|-------------|--------------|-------------------|----------|---------|-----------------|-------------|---------|-----------|----------------|----------|----------------|----------|------------|------------------|-----------|---------------|-----------|-------------|-----------|----------------|-----------------------------|---------------------|-----------|------------|-------------|--------------|---------------|-----------------|--------------------|------------------------|--------------|------------------|



پلان طبقه زیر شیروانی

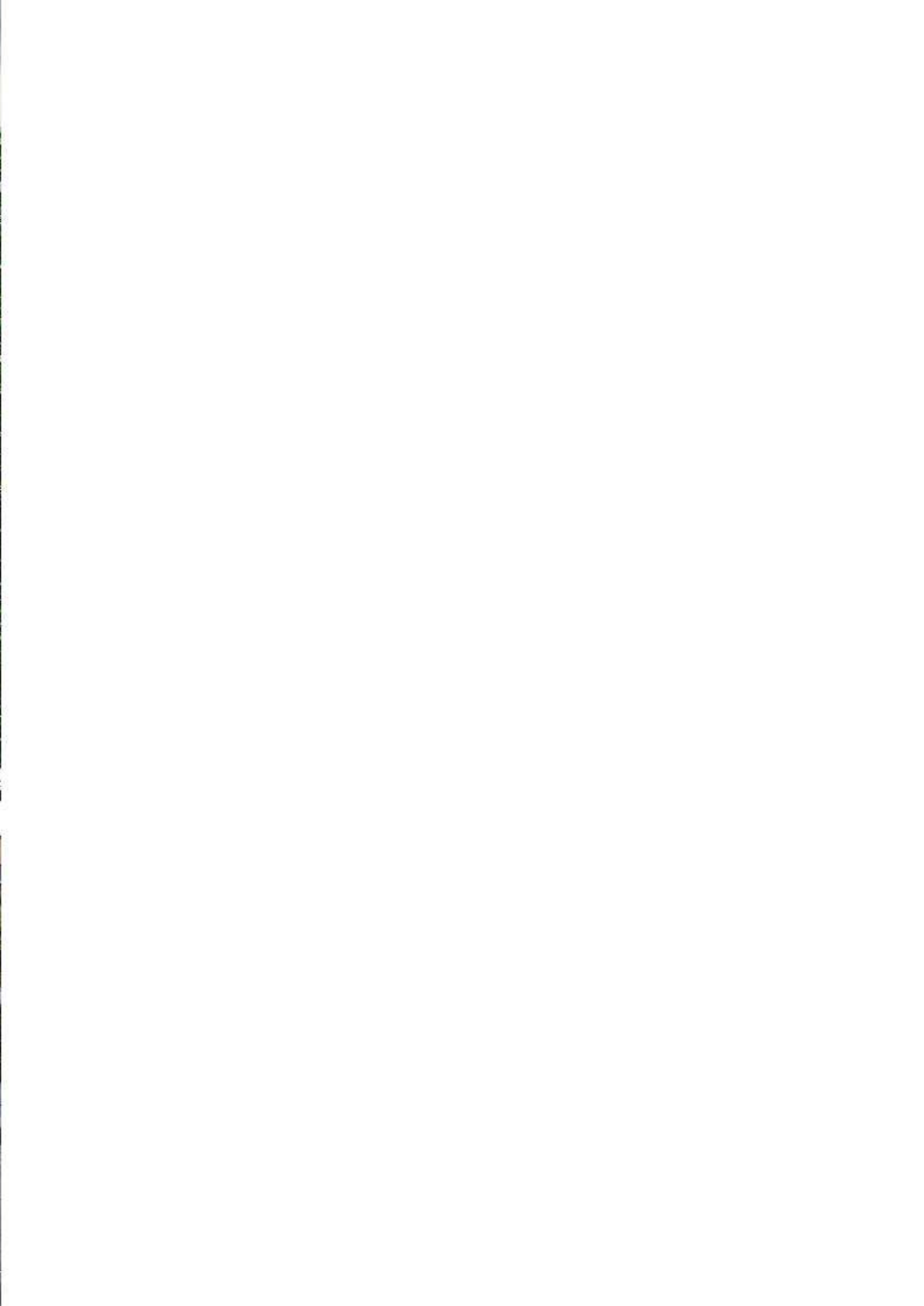
- |                        |                             |                  |                   |                        |
|------------------------|-----------------------------|------------------|-------------------|------------------------|
| ۳۳- پارکینگ            | ۲۵- نشیمن                   | ۱۷- سونای بخار   | ۹- ناهارخوری      | ۱- ورودی سواره         |
| ۳۴- سرایداری           | ۲۶- پذیرایی                 | ۱۸- رفتگن        | ۱۰- آشپزخانه تمیز | ۲- ورودی پیاده         |
| ۳۵- اتاق قواب          | ۲۷- ترانس                   | ۱۹- تعویض لباس   | ۱۱- مطبخ          | ۳- ورودی مجزا سرایداری |
| ۳۶- ترانس عمومی        | ۲۸- اتاق مهمان              | ۲۰- حمام         | ۱۲- گیم           | ۴- ورودی بنا           |
| ۳۷- اتاق مستر اصلی     | ۲۹- ورودی افسس و اتاق مهمان | ۲۱- مکتوزی       | ۱۳- فوتبال دستی   | ۵- رفتگن بیرونی        |
| ۳۸- افسس (زیر شیروانی) | ۳۰- تاسیسات مکانیکی         | ۲۲- موضعه آب سرد | ۱۴- بیلبارد       | ۶- رفتگن داخلی         |
| ۳۹- باربیکیو           | ۳۱- لاندری                  | ۲۳- استخر        | ۱۵- بار           | ۷- سرویس               |
| ۴۰- کابینت دیواری      | ۳۲- آلابی                   | ۲۴- استخر گرم    | ۱۶- سونای خشک     | ۸- ششما                |





































فلاشینگ سقف از ورق فلزی  
با عایق صوتی متصل

سنگ مالون مملی گرم-طوسی

پروفیل آلومینیومی پنجره انودایز شده

هندریل شیشه ای ۱۲ میل لمینیت شده

فلاشینگ آلومینیومی انودایز شده

چوب ترمو روشن فقط در ماشیه نمای بیرونی

قوطی فلزی ۱۰\*۱۳ در امتداد اتصال سقف

سیمان فاکستری روشن

ازاره از سنگ توف فاکستری تیره

سنگ بازالت فاکستری روشن