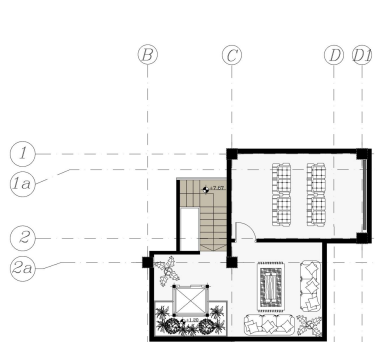
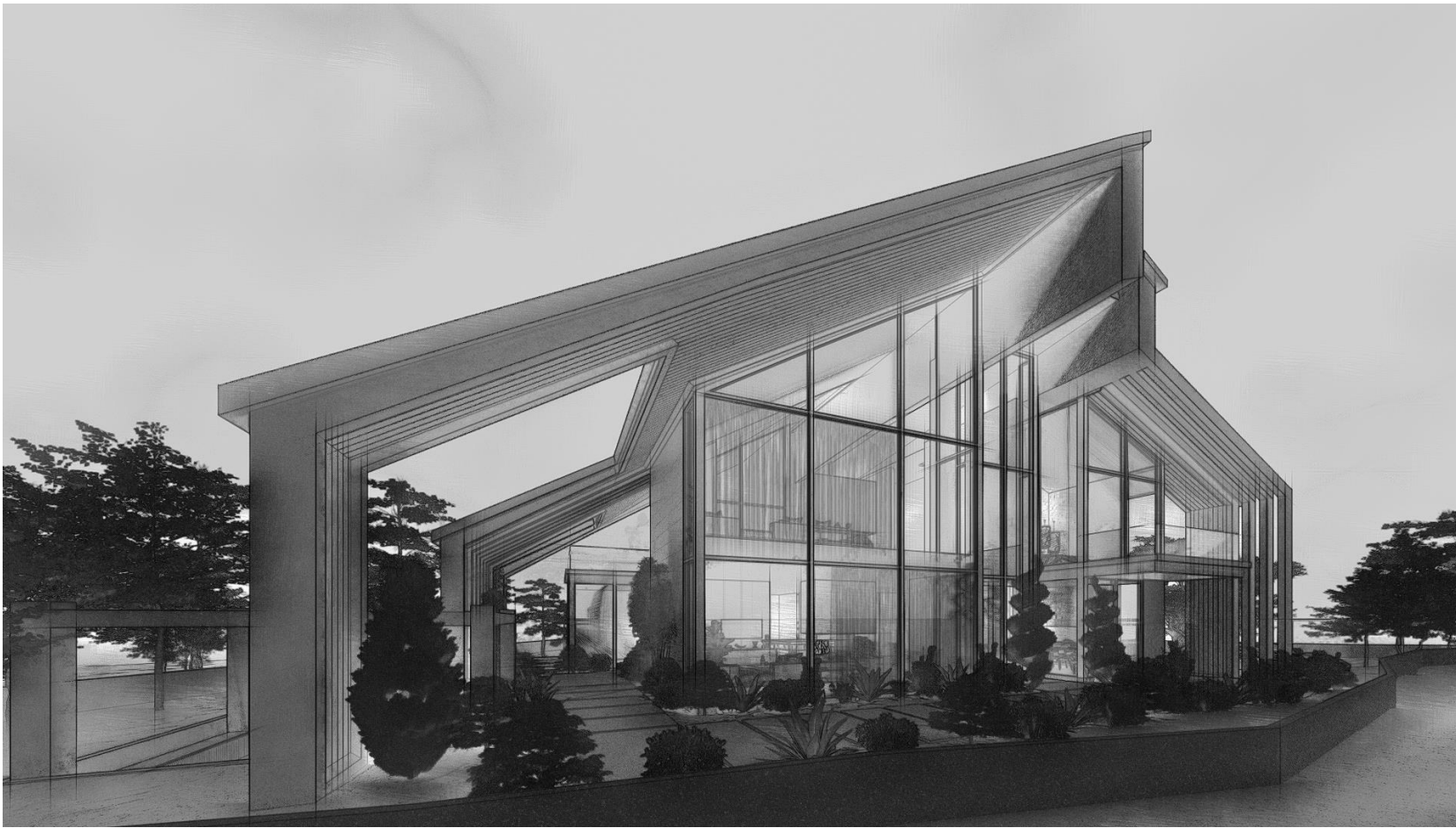


VILA MAZRAE



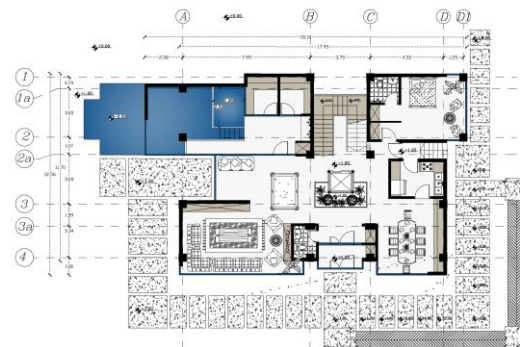




پلان زیرشیرونی



پلان طبقه ی اول



پلان طبقه ی همکف



ویلا مزرعه ، زندگی ای به دور از هیاهوی زندگی شهری همراه با لذت یک زندگی روستایی و سالم . این ویلا توررو به امیالت نزدیک میکنه که در کنار یک زندگی مدرن اوج آرامش رو احساس میکنی ، درست زمانی که در مسیر باغ میوه قدم میزنی و به اسطبل اسبت نگاه میکنی.

طرح پیش رو از یک ویلا مزرعه ، تمامی المان های یک زندگی لوکس در کنار یک زندگی روستایی رو القا میکند.

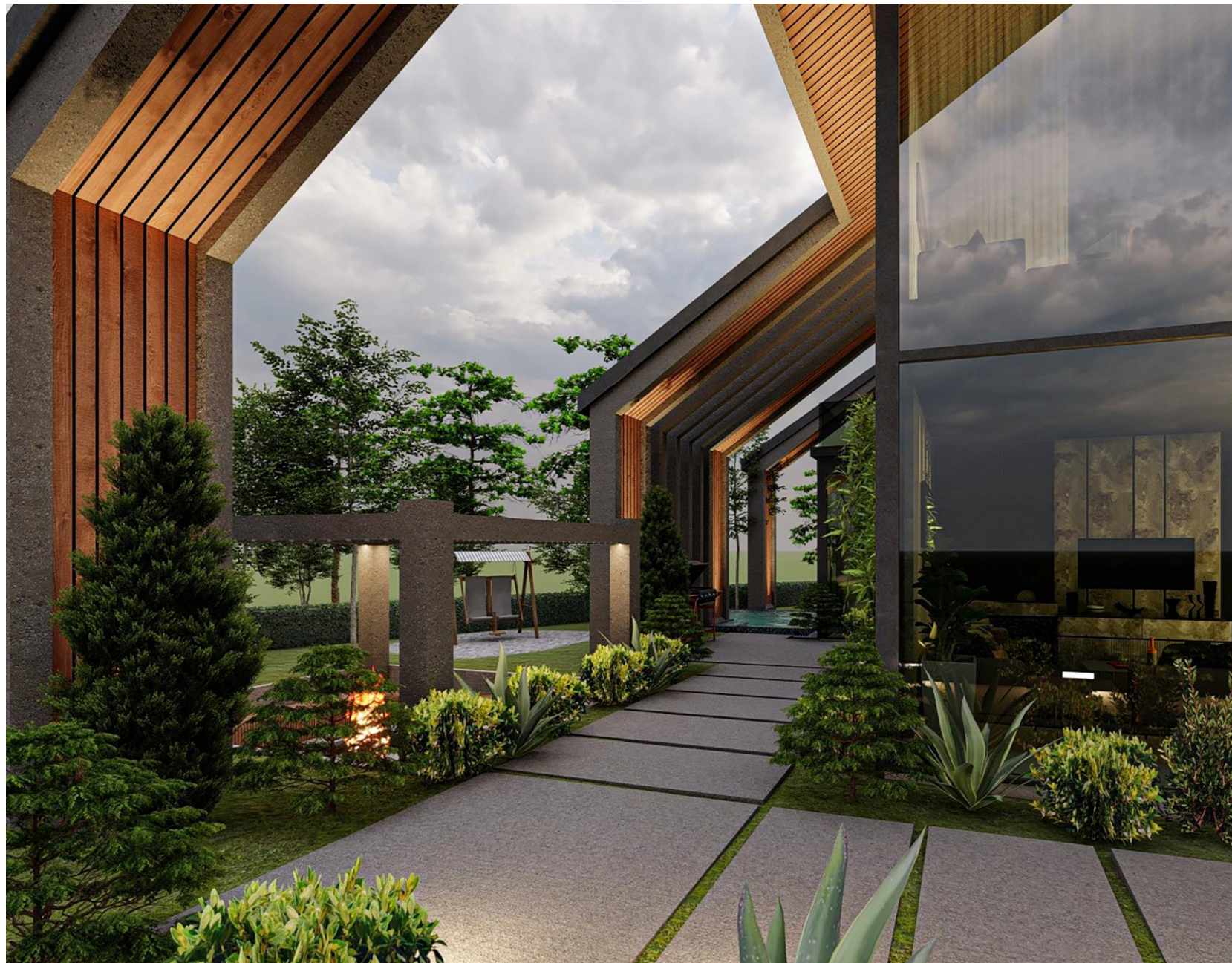
به لحاظ موقعیت جغرافیایی ویلا طوری در نظر گرفته شده که از تمامی انرژی و نور طبیعی استفاده گردد. همچنین جانمایی ویلا پشت به بادهای غالب بوده و حداقل فشار باد طبیعی در صورت نیاز استفاده میگردد.

قرار گیری ویلا در این مزرعه به طوری هست که در بدو ورود شاهد یک ویلای شیک ومدرن با طراحی خاص میباشید ، در پس این ویلا ، مزرعه ای داریم که شامل باغ میوه ، اسطبل نگهداری حیوانات ، جاده سلامت و... میباشد.

همانطور که از تصاویر پیداست این المانها در یک هارمونی پیوسته کنار هم تشکیل مجمع داده اند .

از جمع تمامی موارد مذکور میتوان درک کرد که چقدر به جزئیات در این طراحی دقت شده و کاملاً به صورت مهندسی با در نظر گرفتن کوچکترین جزئیات در کنار هم به کار گرفته شده است.





با توجه به درخواست کارفرمای محترم ویلا مزرعه با ترکیبی از سبک مدرن و روستیک و با استفاده از چند متریال مشخص همچون چوب ، سنگ ، شیشه و فلز که سازگار با محیط و شرایط آب و هوایی منطقه میباشد طراحی شده است.

نکته حائز اهمیت در طراحی ویلا جهت قرارگیری از بابت بادهای غالب و جهت تابش برای جذب بیشترین مقدار نور در طول روز میباشد ، از این رو ویلا در راستای شرق به غرب و 5.12 درجه به جنوب شرق از جهت جلوگیری از بادهای غالب طراحی شده است.

نمای اصلی ویلا رو به مزرعه و با منظره ی باغ میوه طراحی شده ، که بیشترین مقدار نورگیری در طول روز را داراست. از سوی دیگر سه وجه دیگر نما طوری طراحی شده اند که هریک زیبایی بصری و ویژگی های خاص خود را دارند و در اولویت و درجه بندی نما های دیگر قرار نمیگیرند.

از جهت شیب بندی سایت و رعایت کد ارتفاعی +1.20 برای عایق کاری و فنداسیون ویلا ، کد ارتفاعی در ورودی سایت 0.00 و در قسمت ورودی ویلا به کد +1.20 میرسد. که در طول این مسیر از شیب پلکانی جهت زیبایی مسیر تردد و در کنار آن شیب رمپ استاندارد جهت ضوابط معلولین در نظر گرفته ایم .



لذا از بابت ارتفاع +1.20 دید بهتری به مزرعه و باغ میوه خواهیم داشت ، بنابراین باتوجه به این مورد فضاهاى اصلی محوطه همگی در کد ارتفاعی +1.20 طراحی شده اند.

با توجه به نیازهای کارفرما فضاهاى محوطه شامل :

- 1) آلاچیق با ارتفاع 2.20 از سطح +1.20 توسط 5 پله به کد ارتفاعی +0.50 میرسد که سقف آن از سازه ی فلزی متحرک و چوب بوده و امکان بسته شدن کامل سقف میباشد. همچنین دور آلاچیق امکان قرارگیری جداره های شیشه ای هست.
 - 2) فضای بازی کودکان شامل فضایی با ابعاد استاندارد برای قرارگیری تاب و سرسره و دارای متریال سنگ ریزه برای کف که امکان استفاده از پوشش نرم برای کودکان نیز هست.
 - 3) در قسمت زیرین سقف شیبدار در کنار استخر روباز فضایی برای قرارگیری باربیکیو و کابینتی جهت شست و شو و نگهداری ظروف دیده شده است.
 - 4) استخر روباز توسط جداره ای شیشه به استخر سرپوشیده متصل بوده که در شرایط آب و هوایی مناسب از طریق درب شیشه ای در فضای مشترک دو استخر می توان از هر دو به صورت هم زمان استفاده کرد.
- نمای اصلی ویلا در ضلع جنوبی تماما از جنس شیشه های لمینت سکوریت برای ایمنی و در بزرگترین سایز و با استفاده از کمترین فریم جهت جذب بیشترین مقدار نور در طول روز دیده شده است.
- در بالاترین کد ارتفاعی سایت (+1.20) درب شیشه ای عظیم ورودی ویلا و در پشت سرتان باغ میوه و در پشت آن مزرعه قرار داشته است.
- در بدو ورود به ویلا فضای مکسی دلباز و شیشه ای برای تعویض لباس و بعداز آن ورودی اصلی با آتریومی زیبا و شیشه ای در میان ، که در پشت آن راه پله اصلی مشرف به ضلع شمالی سایت و زمین بازی چند منظوره قرار دارد ، دیده میشود.

در سمت راست آشپزخانه با مطبخ خصوصی که دارای دسترسی جداگانه از ضلع شرقی میباشد تعریف شده است. در ضلع شمالی آشپزخانه اتاق مهمان در غالب سوئیت با عملکرد دو منظوره به گونه ای طراحی شده که نه تنها از داخل ویلا بلکه از ضلع شرقی هم مسیر دسترسی جداگانه ای برای آن در نظر گرفته شده است.

در ضلع غربی قسمت ورودی، نشیمن اصلی شامل فضای TV ROOM و فضایی گرم و صمیمی با شومینه و در کنار آن فضای بازی هایی همچون بلیارد و فوتبال دستی دیده شده است. همچنین استخر، سونا خشک، سونا بخار، جکوزی و فضای دوش و رختکن در کنار فضای بازی ارتباط فضایی مناسبی را به وجود آورده است.

در طبقه ی اول فضای استراحت و اتاق ها در دورترین قسمت از فضای روز شامل استخر و فضای نشیمن و فضاهای محوطه که دارای سرو صدای بیشتری از سایرین فضاها بوده است طراحی شده که با راهروی مشخص از فضای مهمان جدا شده است. بنابراین در هنگام تردد از طبقه اول به همکف و زیر شیروانی فضای خصوصی اتاق ها دیده نخواهد شد.

فضای نشیمن در طبقه ی اول با منظره ای فوق العاده به مزرعه در کد ارتفاعی 5.22+ و شومینه ای در دل خود گرمی و صمیمیت خاصی به محیط بخشیده است. همچنین در ضلع شمالی نشیمن، تراس اصلی نیمه مسقف، مشرف به مزرعه و فضاهای محوطه ارتباط خود را با تمامی فضاهای دیگر حفظ کرده است. علاوه بر تراس اصلی در طبقه ی اول هر اتاق دارای تراس خصوصی و مستقلی بوده که همچون تراس اصلی مشرف به مزرعه در بهترین ارتفاع میباشد.

در طبقه ی زیر شیروانی سینمای خانگی کوچکی از بابت نوستالژی بودن محیط در نظر گرفته شده است.

امید است طرح پیش رو پاسخگوی درخواست های شما کارفرمای عزیز واقع گردد.

















سایت پلان



لانه ی سگ

باغچه ی سبزیجات

مسیر دوچرخه و سلامت در جهت های مختلف و مارپیچ برای سرگرمی بیشتر و قدم زدن در فضای مزرعه

خانه ی درختی میان درختان میوه و در ارتفاع

آبنا و باربیکوی متحرک جهت گذراندن اوقات فراغت در مزرعه

باغ میوه در دو طرف مسیر دسترسی 8 متری به مزرعه برای داشتن منظره ای زیباتر از داخل ویلا و مانعی برای آلودگی صوتی در بخش حیوانات و مزرعه

فضای کاشت درختان بلند قامت و چیدمان مبلمان موقت جهت گذراندن اوقات فراغت در مزرعه

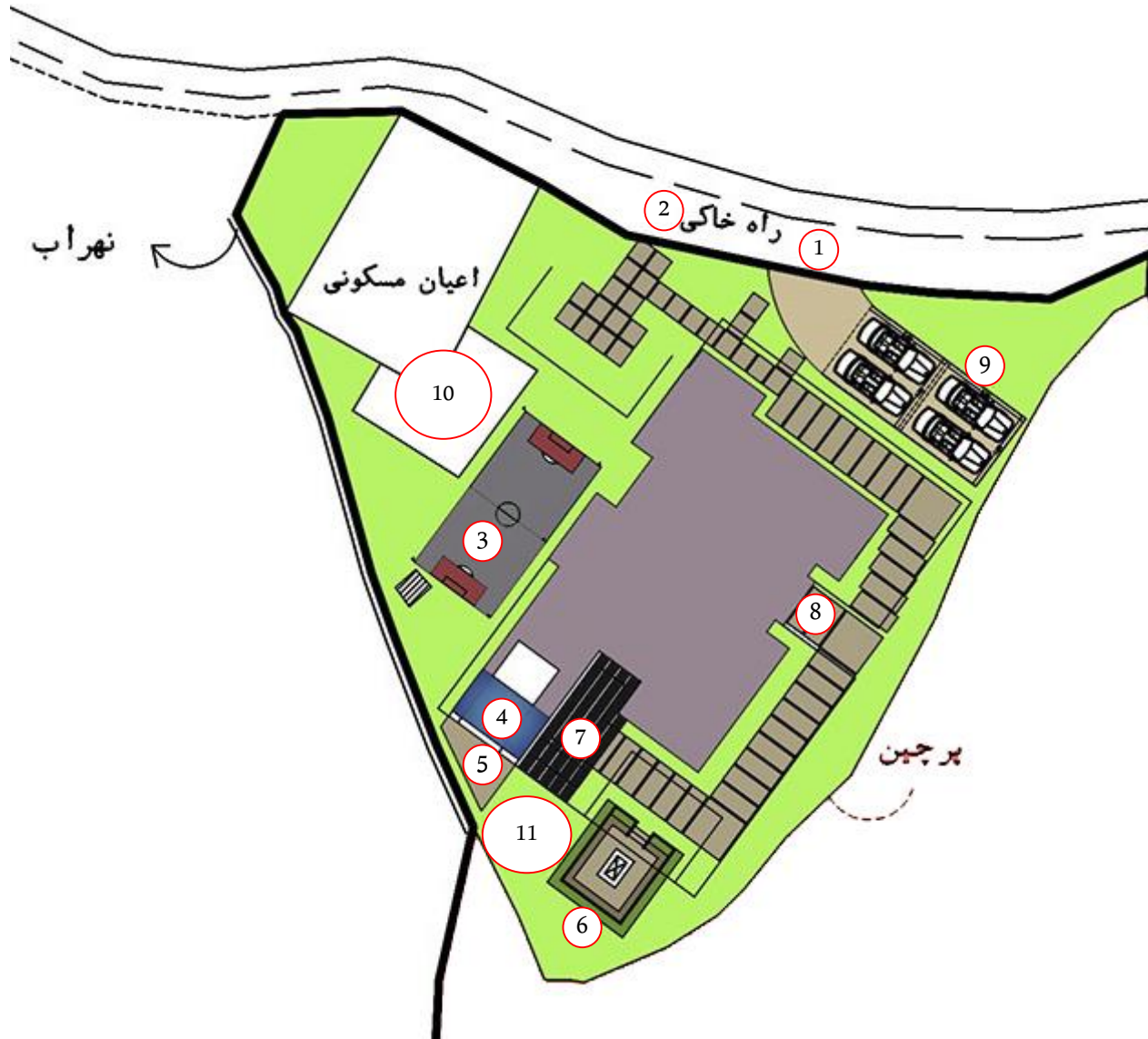
مسیر 8 متری دسترسی مسکونی به مزرعه که دید مستقیم دارد از نشیمن طبقه ی همکف و طبقه ی اول به مزرعه

محل نگهداری حیوانات و فضای گرداندن اسب در فاصله ی مناسب از ویلا جهت جلوگیری از آلودگی صوتی و پخش شدن بوی فضولات و علوفه ی حیوانات

- محل کاشت نهال میوه (باغ میوه)
- پرورش ماهی
- انبار (مزرعه و حیوانات)
- مرز مزرعه محل کاشت صنوبر
- مسیر دوچرخه و پیاده روی (جاده سلامت)



سایت پلان منطقه‌ی مسکونی (ویلا)



- 1. ورودی سواره
- 2. ورودی پیاده
- 3. زمین بازی مینی والیبال و مینی بسکت
- 4. استخر روباز و حوض آب سرد
- 5. مبلمان استخر
- 6. آلاچیق سرپوشیده
- 7. باربیکیو و فضای شست و شوی ظروف
- 8. ورودی ویلا
- 9. پارکینگ
- 10. سرایداری
- 11. فضای بازی کودک (تاب و سرسره)



داخلی ویلا

- طبقه ی همکف :
- فضای نشیمن (همراه میز بیلیارد و فضای گیمینگ)
- آشپزخانه و مطبخ
- اتاق مهمان
- استخر سرپوشیده , سونا خشک و سونا بخار
- سرویس بهداشتی عمومی

▪ طبقه ی اول :

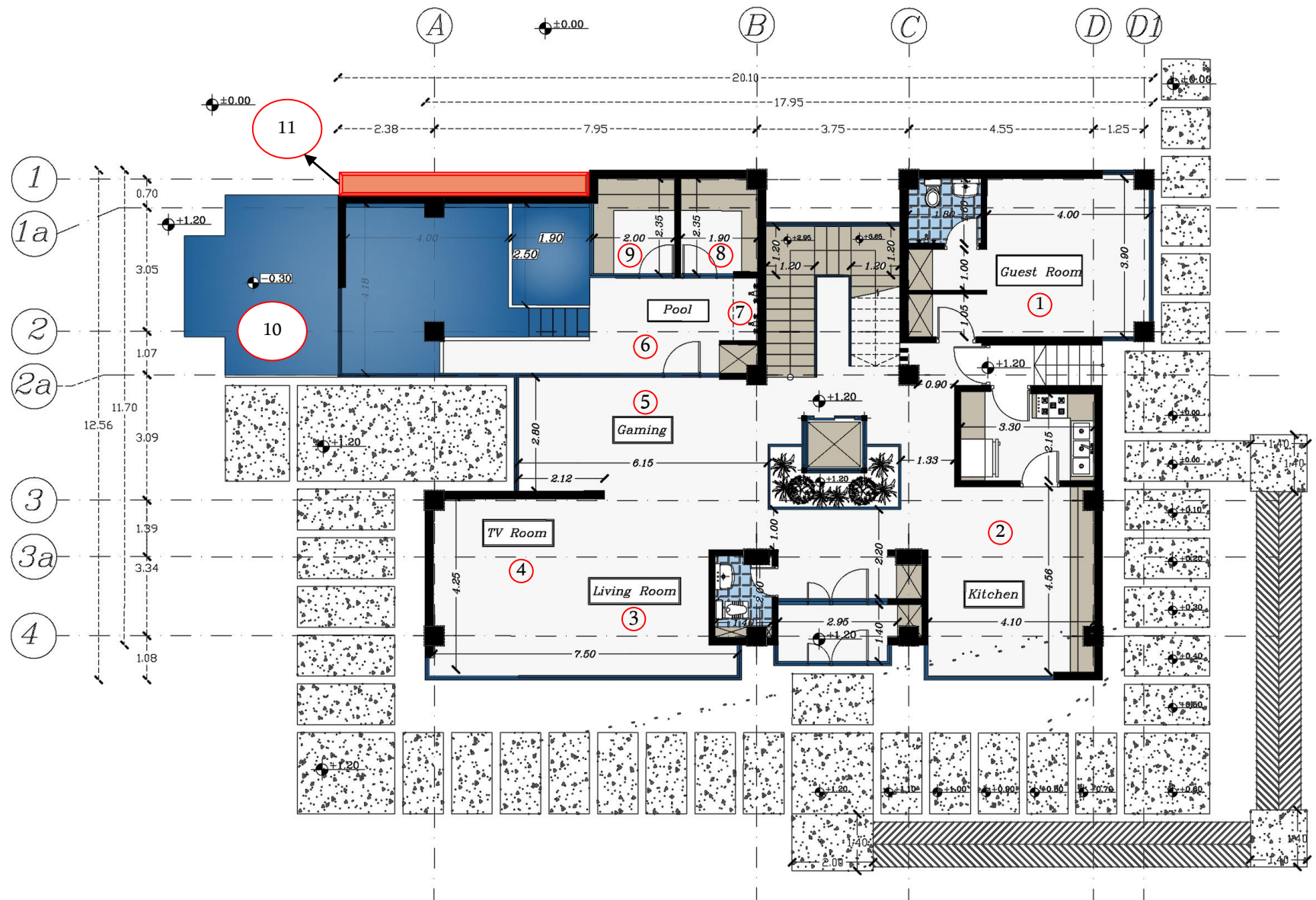
- 3 اتاق خواب مستر همراه با تراس
- نشیمن
- تراس اصلی
- آشپزخانه

▪ زیرشیروانی

- سینمای خانوادگی
- نشیمن و بار



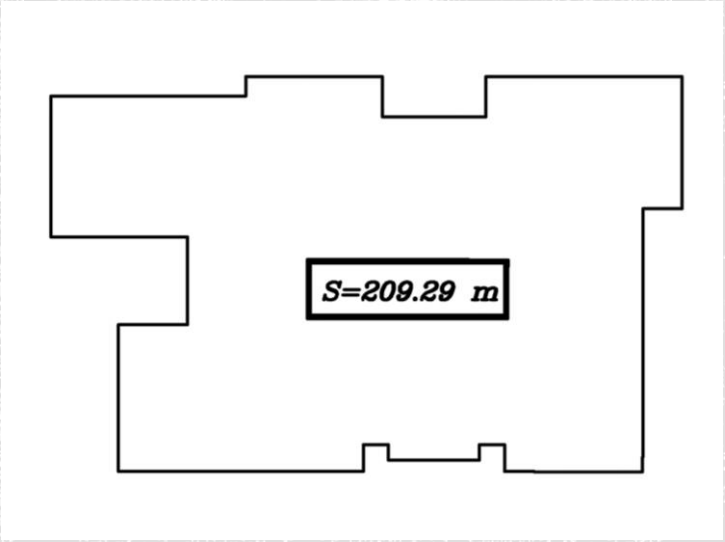
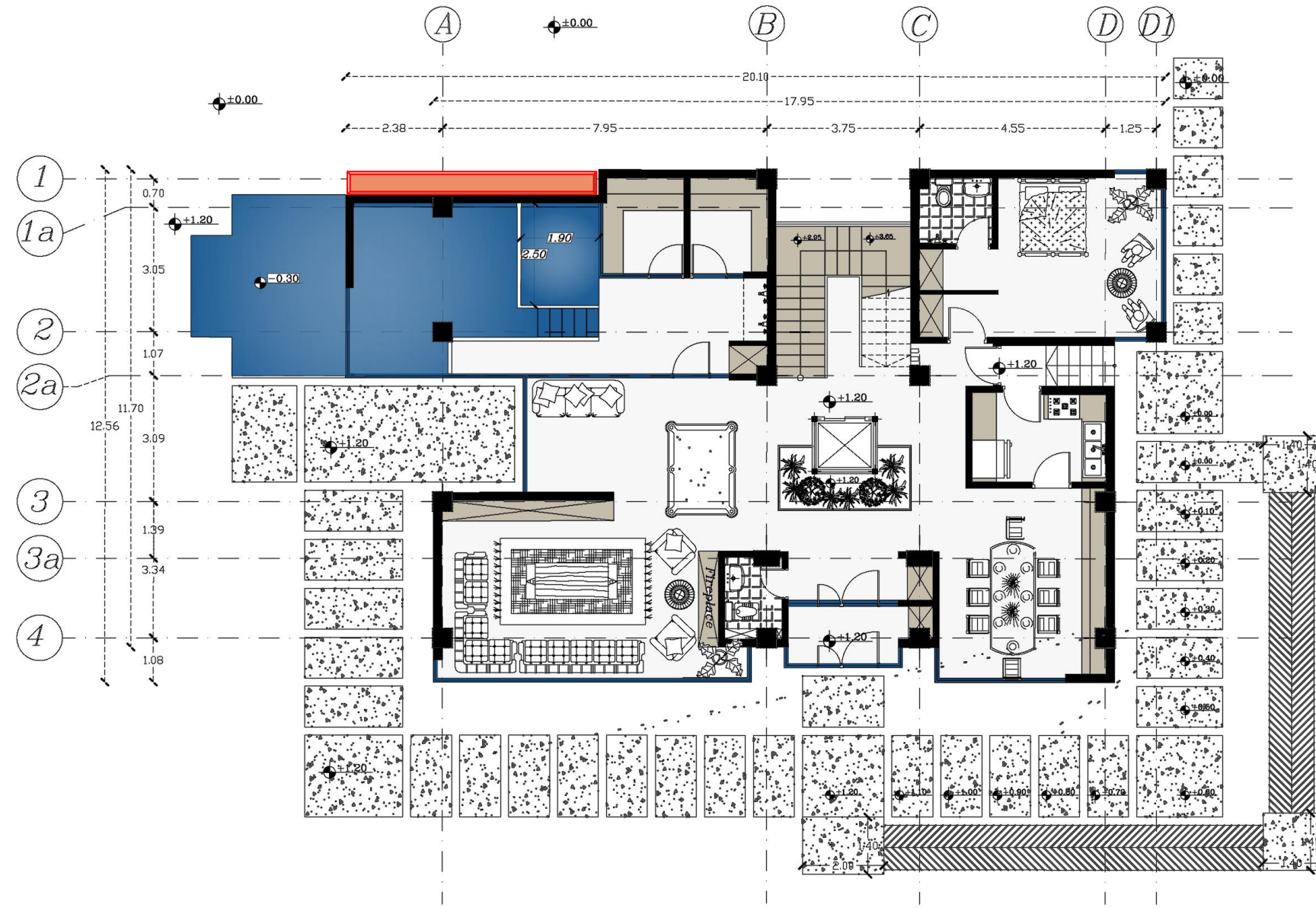
پلان اندازه گذاری طبقه ی همکف



- 1. اتاق مهمان
- 2. آشپزخانه و مطبخ
- 3. نشیمن
- 4. TV Room
- 5. میز بیلیارد ، فوتبال دستی و گیمینگ
- 6. استخر سرپوشیده و جکوزی
- 7. فضای رختکن و دوش
- 8. سونا بخار
- 9. سونا خشک
- 10. استخر روباز
- 11. محل قرارگیری کندانسورها

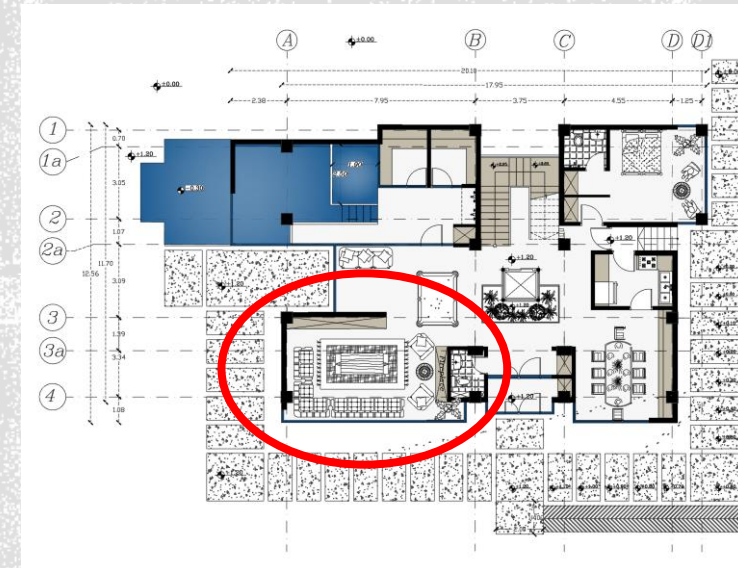


پلان میلمان طبقه ای همگفت



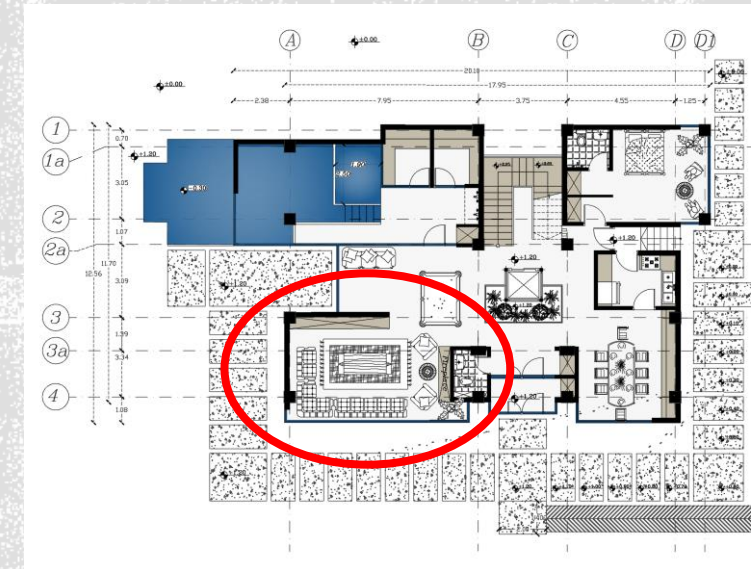


نشیمن طبقه ای همگونی



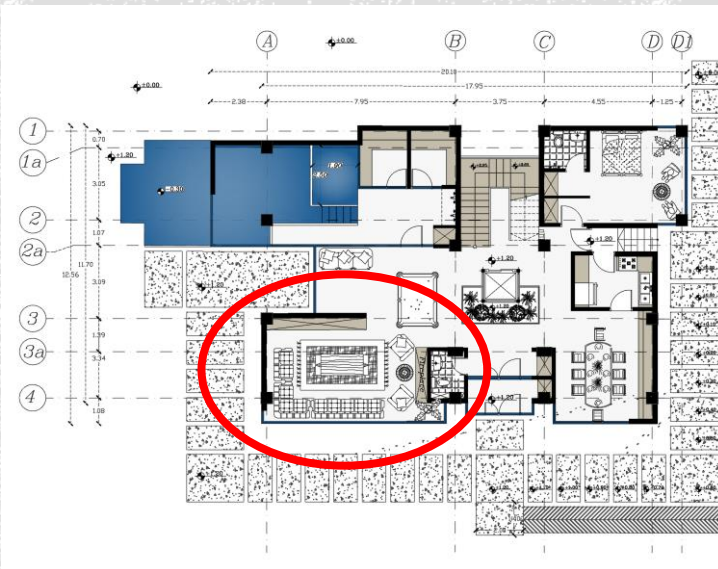


نشیمن طبقه ای ممکنه



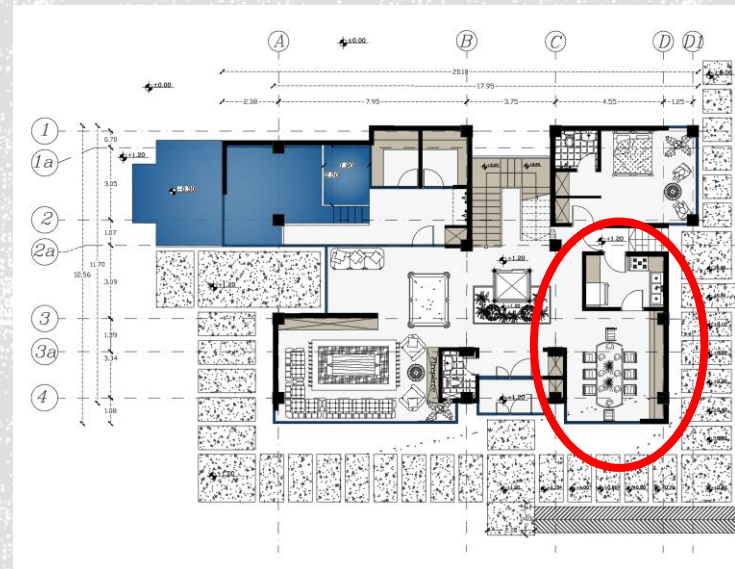


نشیمن طبقه ای همگفت



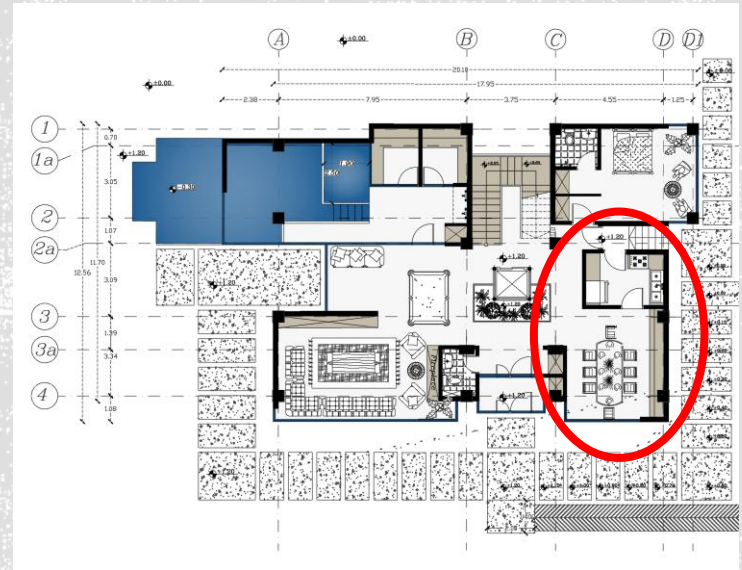


آشپزخانه می همگفت



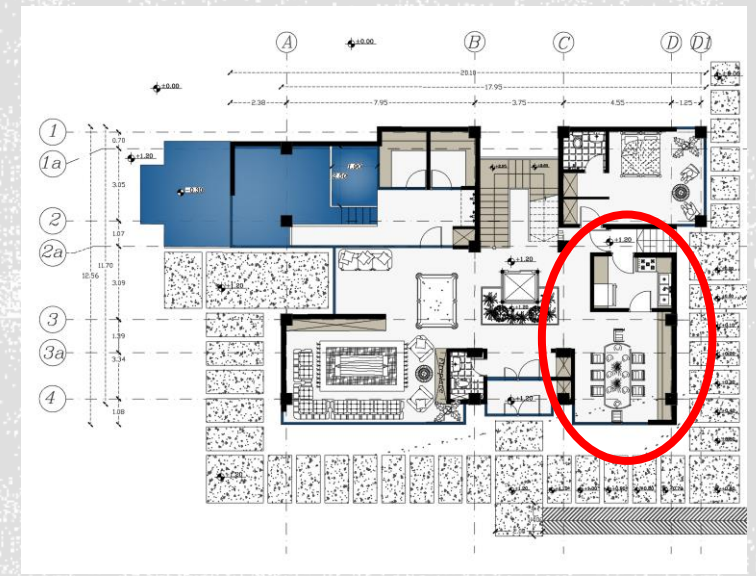


آشپزخانه می همگفت



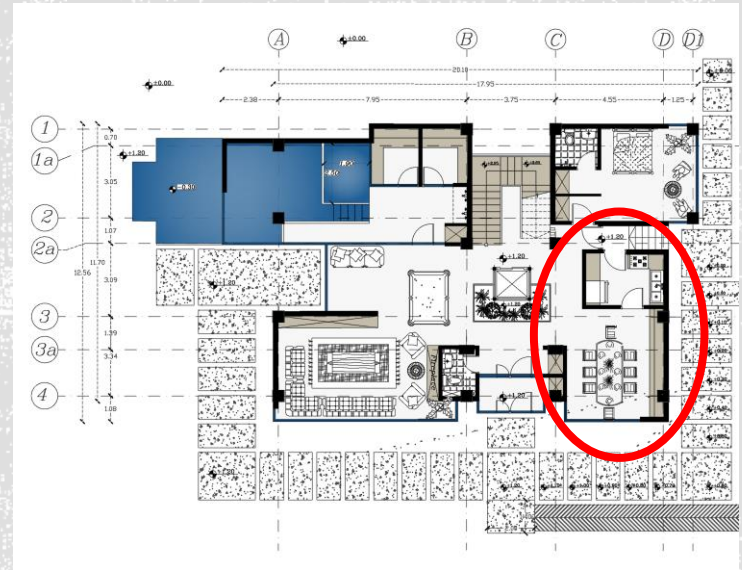


آشپزخانه می همگفت



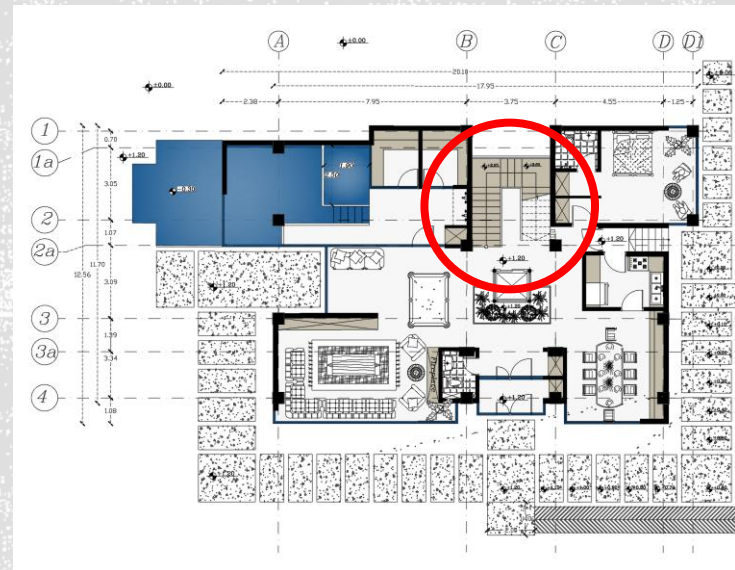


آشپزخانه می همگفت



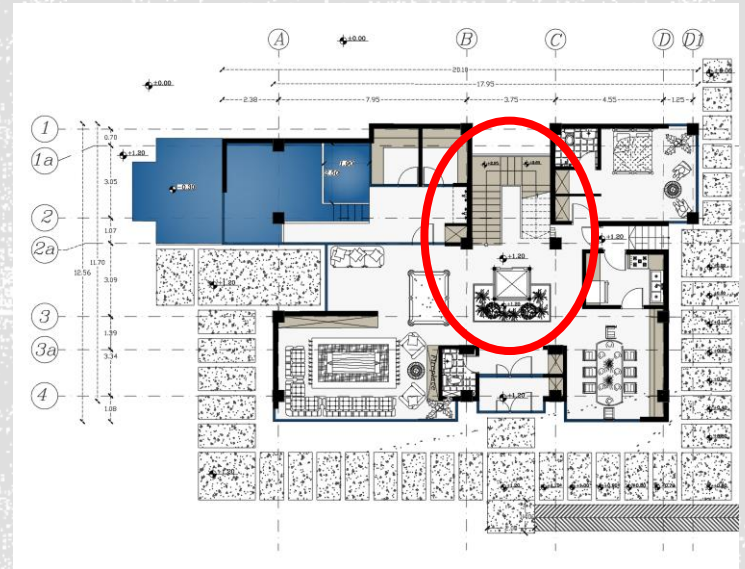


راه پله



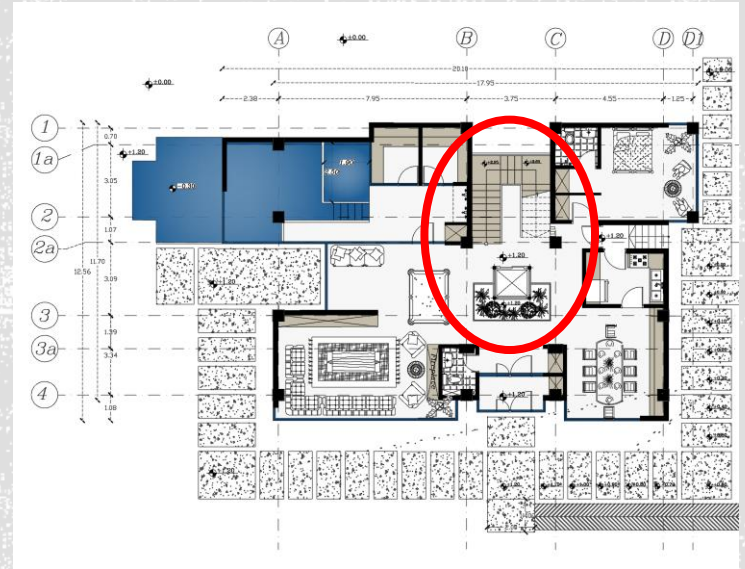


راه پله و آسانسور و آتریوم

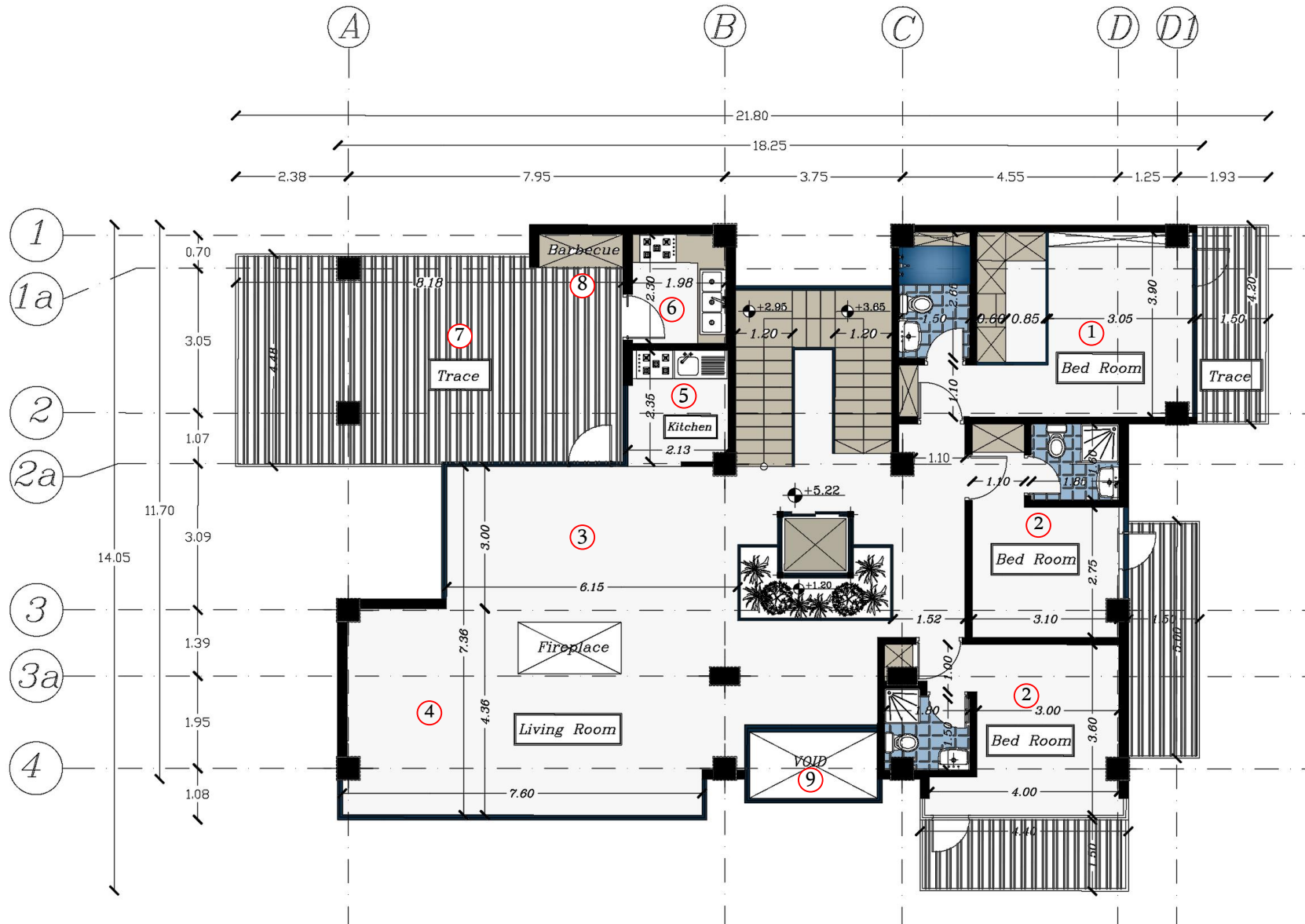




راه پله و آسانسور و آتریوم



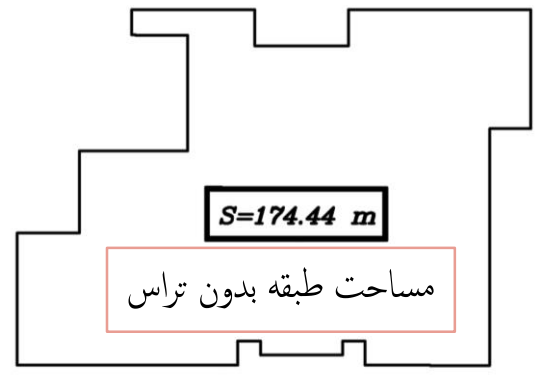
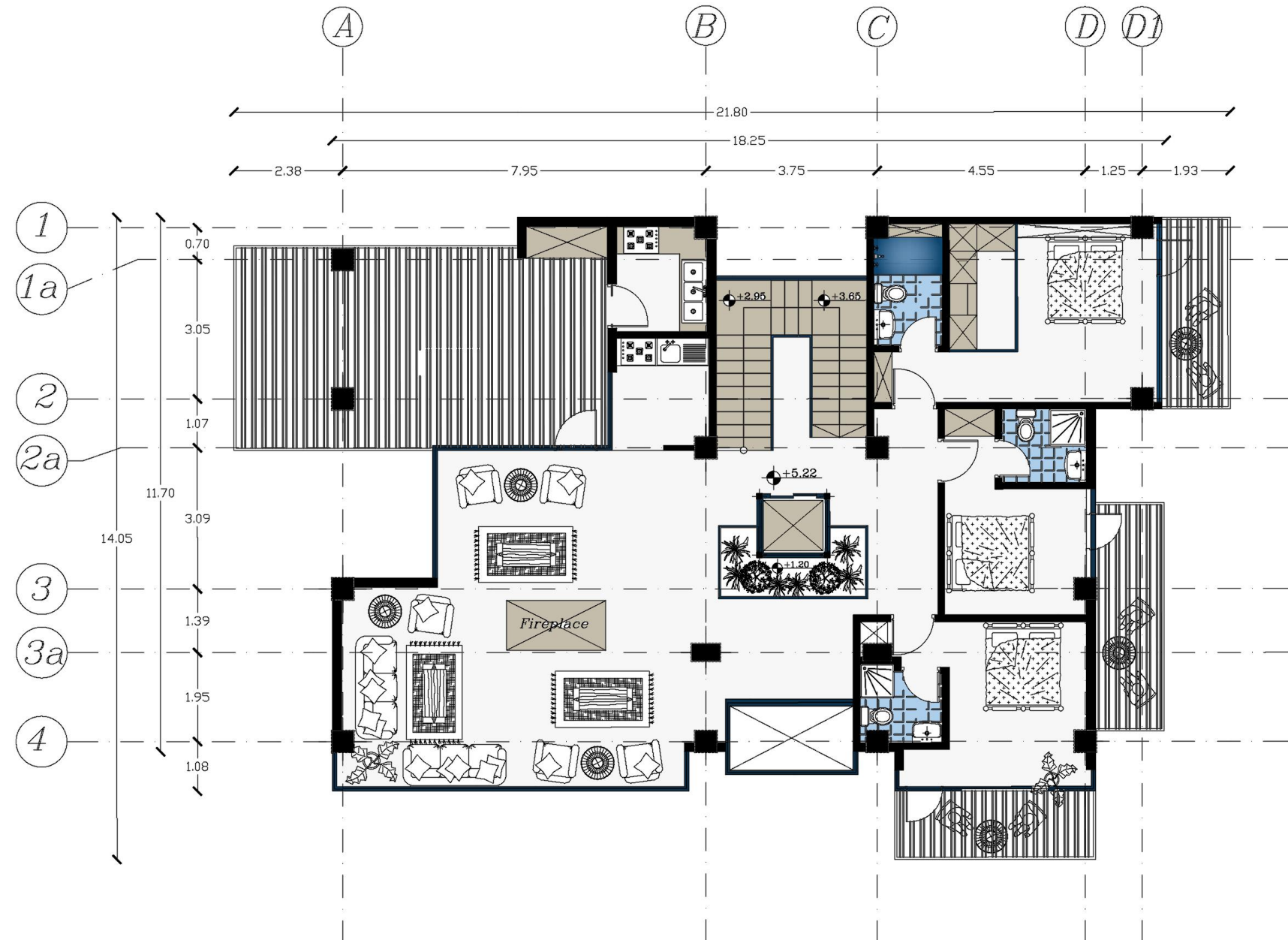
پلان اندازه گذاری طبقه ی اول



- 1. اتاق مستر اصلی با کلوزت
- 2. اتاق مستر
- 3. نشیمن و فضای بازی
- 4. نشیمن
- 5. آشپزخانه
- 6. انبار و محل شست و شوی وسایل تراس
- 7. تراس اصلی
- 8. باربیکیو
- 9. وید

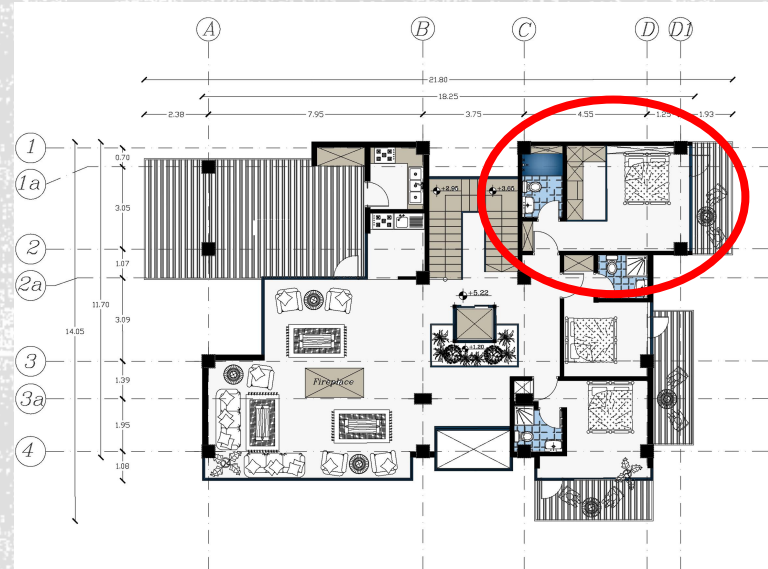


پلان مبلمان طبقه ی اول



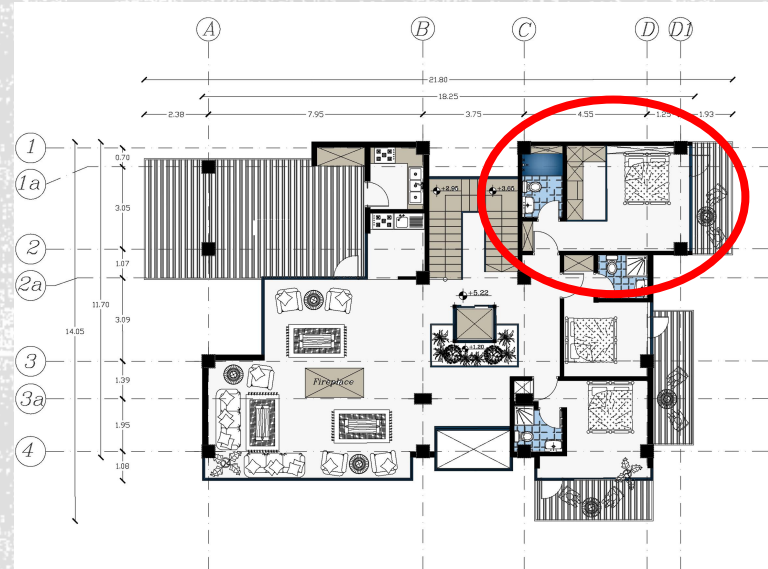


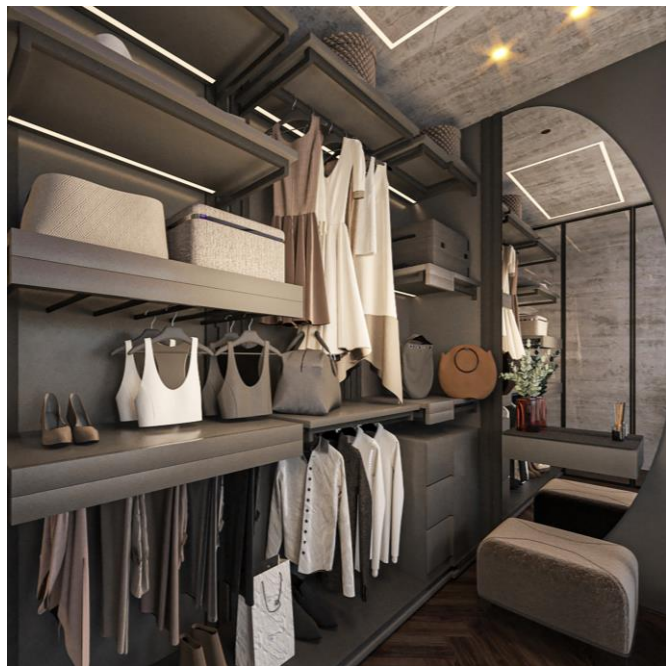
اتاق مستر اصلی



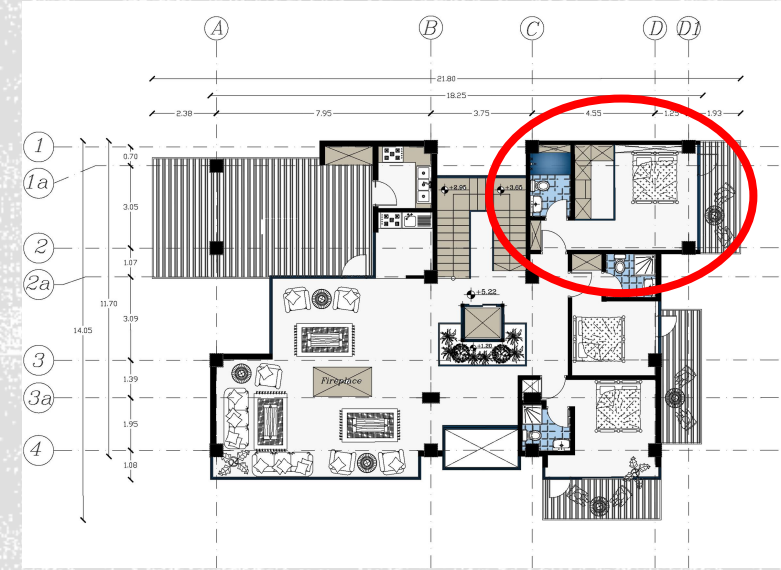


اتاق مستر اصلی



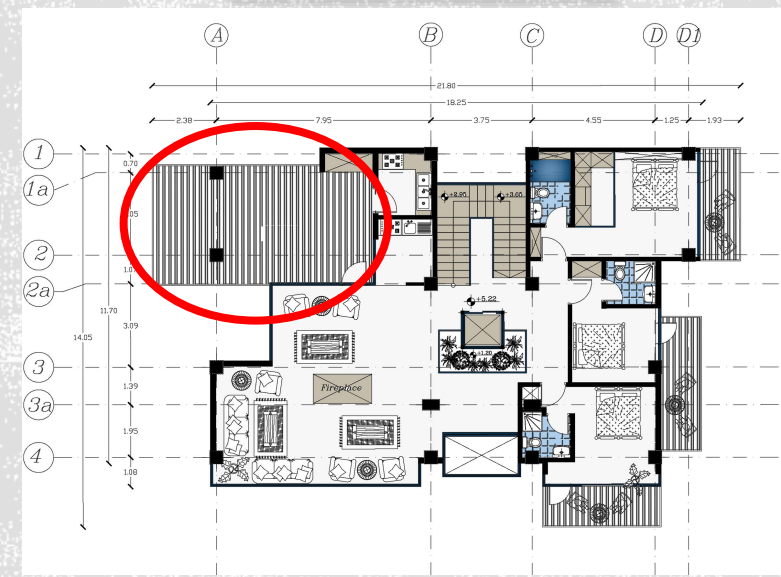


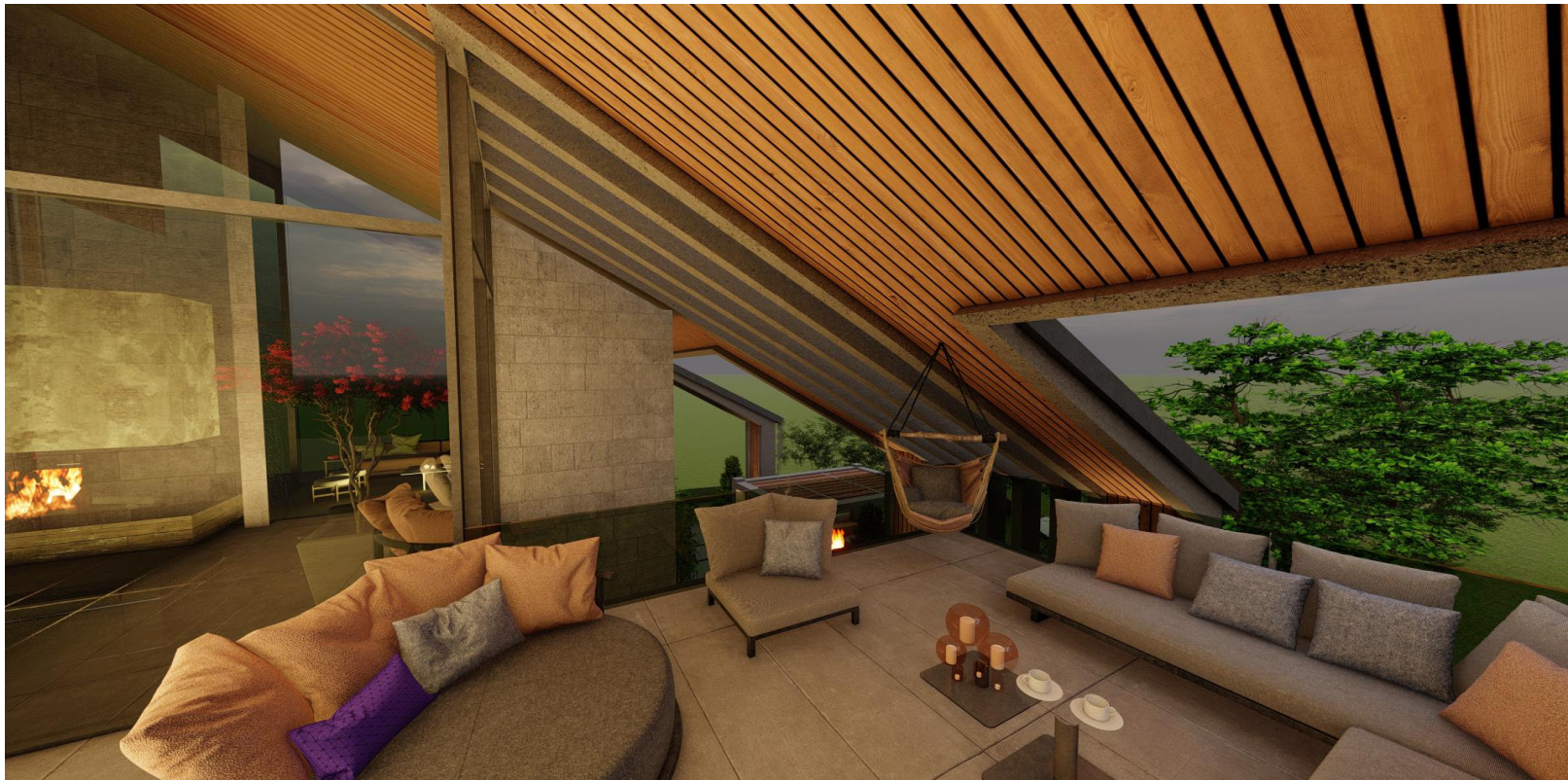
مستر اتاق اصلی



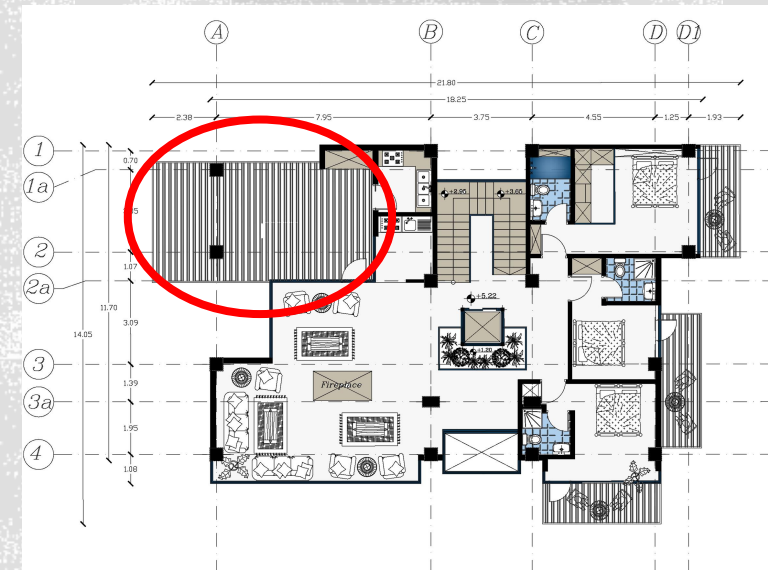


تراس طبقه ی اول



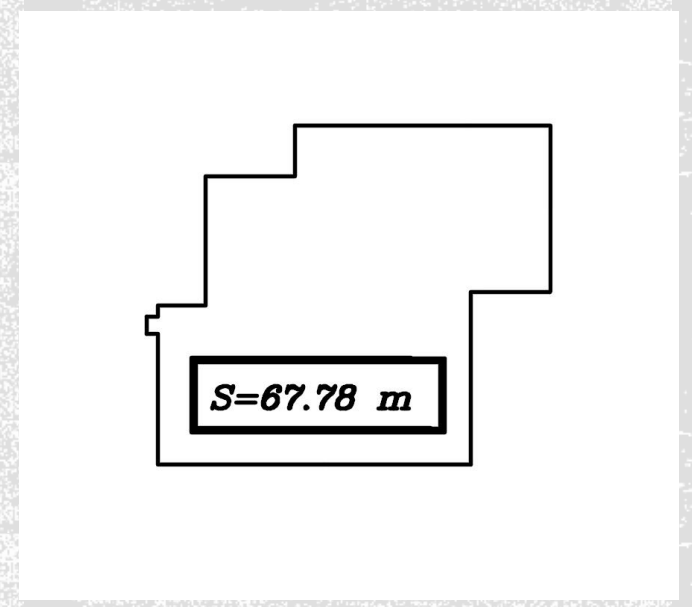
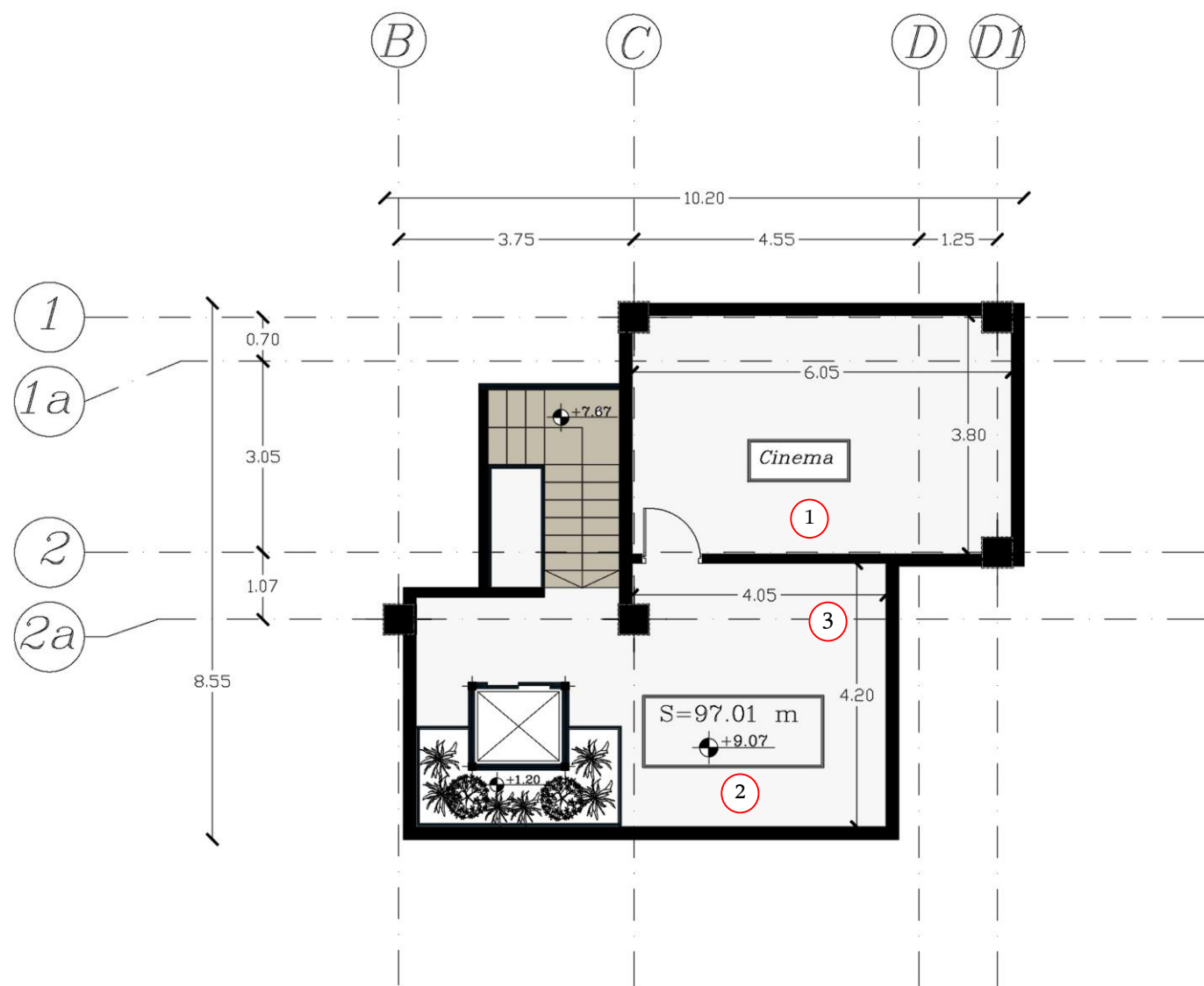


تراس طبقه ی اول



پلان اندازه گذاری طبقه زیرشیوانی

- 1. سینمای خانوادگی
- 2. نشیمن
- 3. بار



پلان میلمان طبقه ای زیرشیروانی

