

به نام خدا

طراحی پروژه ویلا-مزرعه

کارفرما: مهندس مهدی راسخ

موقعیت گیلان-شفت

## مقدمه :

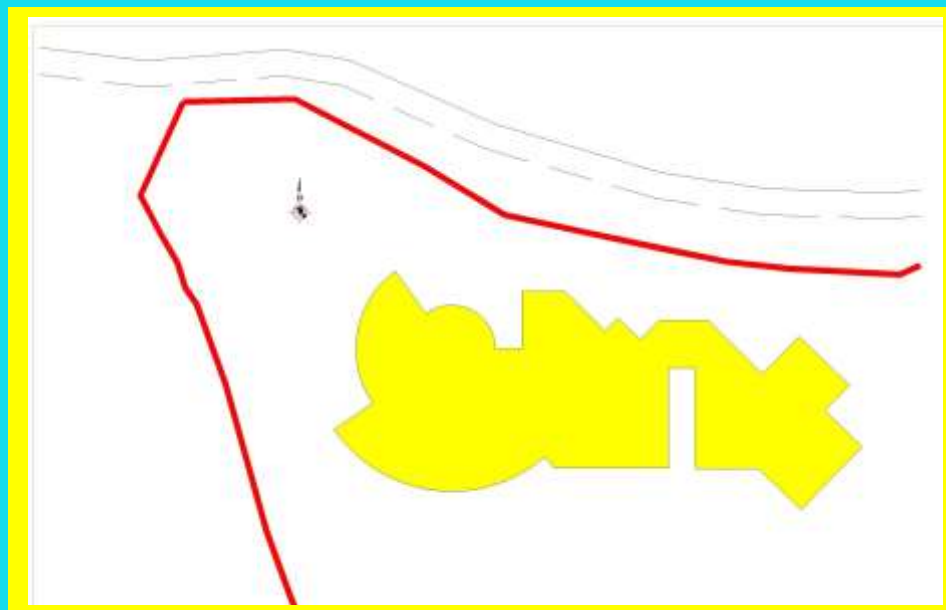
معماری سنتی گیلان گونه ای خاص در معماری غنی ایرانی است و اصول و مبانی ماکم بر آن چه در دوره سنت و چه در روزگار مدرن ؛ بهترین پاسخ جهت ایجاد کیفیت بالای زیست در هر بنا و سافتمانی میباشد.

ما به عنوان مدرسین دانشگاه؛ سالهاست که در آموزش دروس طراحی و معماری؛ تمرکز خود را بر مفاضا و امیای معماری بومی معطوف نموده ایم و آنچه تیم ما را به طراحی این پروژه علاقمند نمود فهم و درک عمیق کارفرما از مفاهیم معماری ایرانی و تمرکز و تاکید ایشان بر همگونی سافتمان با اقلیم و بافت زمینه بود.

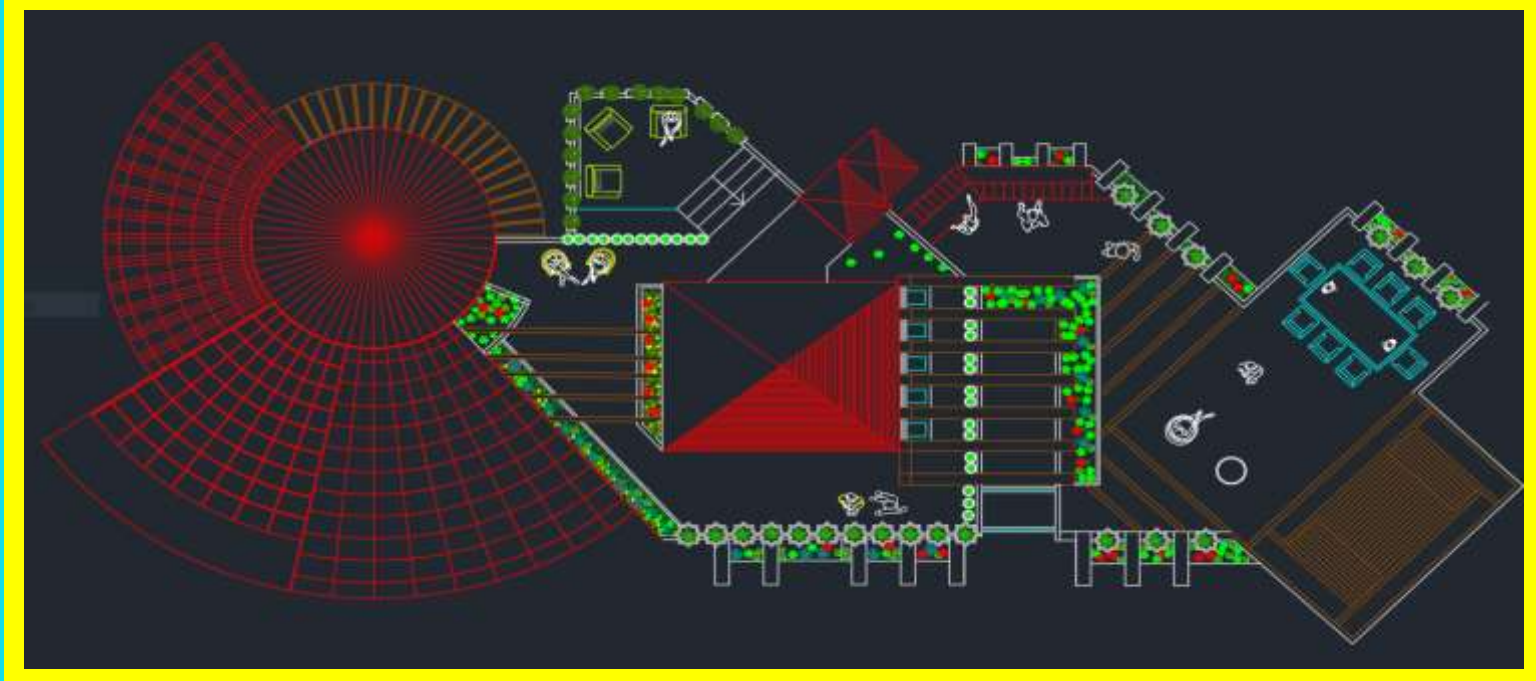
در معماری گیلان به دلیل رطوبت هوا و باد غالب شمالی جنوبی جهت گیری ساقتمان بصورت قطی و با کشیدگی شرقی-غربی میباشد، کانسپت پروژه نیز با نگاه به بادهای غالب منطقه که شمالی و شمال غربی است به صورت قطی طراحی شد، جهت گیری ساقتمان با همین الگو، بصورت قطی و در جهت بهره وری از بادهای مناسب با پرفش های ۴۵ درجه انجام و فضاها در بهترین موقعیت جهت تهویه طبیعی و استفاده از دید و منظر مناسب مکان یابی شدند.

طراحی تک تک فضاها مو به مو با خواسته های کارفرما و بستر و زمینه کار که توجه به اقلیم و زمینه بود انجام شد و اصول و مبانی معماری ایرانی و گیلانی در بستر یک پروژه مدرن در خلق فضا به کار گرفته شد.

در ادامه و ضمن تشریح تک به تک فضاها مبانی به کار گرفته شده در طراحی و اصول ماکم بر آن هم ذکر خواهد شد.

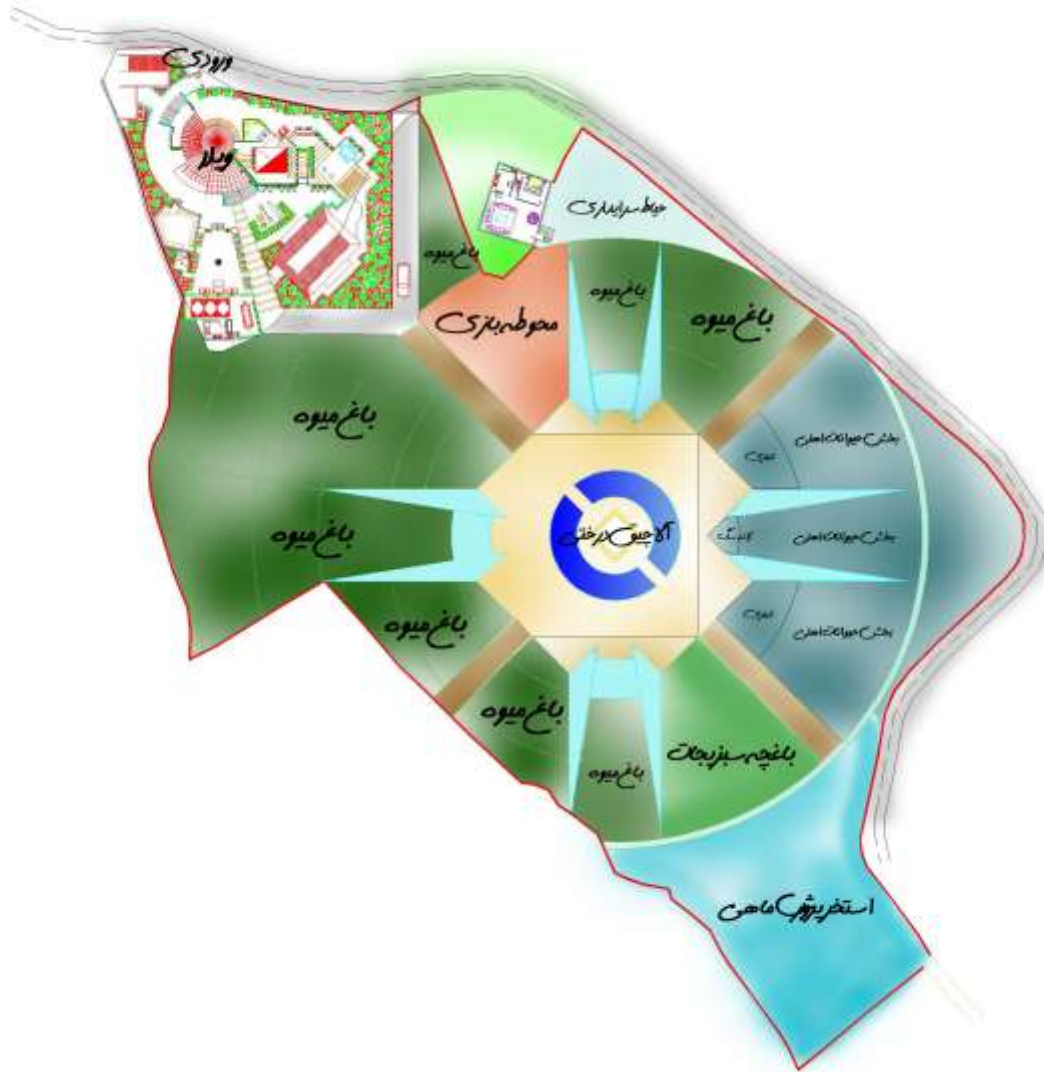


تصویر فوق جانمایی کلی مجسم و کشیدگی شرقی-غربی بنا را نشان میدهد. شمال سایت در قسمت بالای آن واقع است. ورودی های ماشین و انسان هم در گوشه شمال غربی لحاظ شده و یک ورودی جداگانه برای ماشین در جهت ورود به مزرعه تعبیه شده است.



## کلیات طرح

در ادامه نقشه های کلی بنا شامل مزرعه , محوطه, پلانها و نماها را مشاهده میکنید.



پلان جانمایی فضاهای مزرعه

در لکه گذاری فضاهای مزرعه ایده طراحی بر مبنای چهارباغهای سنتی ایرانی انجام شده و ساماندهی فضاها با تعریف دو محور اصلی و یک مبنای مرکزی بصورت فطی شعاعی ساماندهی شده است.

ورودی ماشین برای فضاهای مزرعه جداگانه در مرز مشترک محوطه و مزرعه قرار گرفته و امکان پرفش ماشین در کل فضاهای مزرعه فراهم گشته است.

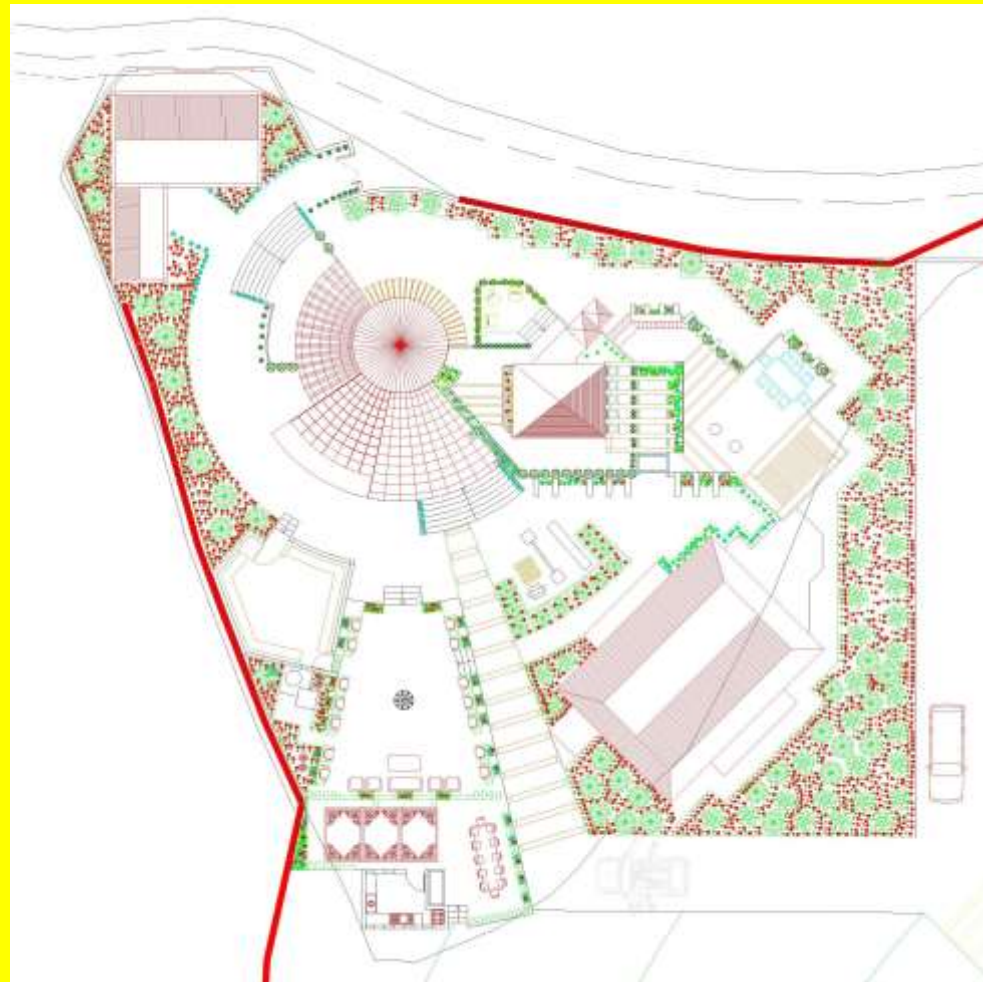
در مرکز فضای مزرعه آبنمای مرکزی واقع شده و آلاچیق درختی بصورت بیزه ای در مرکز آن جانمایی شده است.

علاوه بر آبنمای مرکزی، هشت آبنمای فطی نیز در مزرعه جانمایی شده که به نوعی تقسیم فضایی هم با استفاده از همین آبنماها انجام شده است. در بالای مزرعه و در مجاورت محوطه، قسمت مربوط به بازی، زمینهای ورزشی و .. قرار گرفته است. قسمت مربوط به کودکان هم در این قسمت قابل جانمایی است و هم در قسمت محوطه قابل جانمایی است که بر طبق فواست و نظر کارفرما یکی از گزینه ها انتخاب میشود.

سمت راست مزرعه انبارها، قسمت میوانات و لانه سگ قرار گرفته، قسمت باغچه سبزیجات و استخر پرورش ماهی در جنوب مزرعه جانمایی شده که از قسمت استخر پرورش ماهی که در جنوب شرقی سایت در پایین ترین قسمت سایت واقع است، راه رسیدن به رودخانه نیز در همین قسمت واقع است.

باغهای میوه هم در سرتاسر سایت پخش شده و غیرمتمرکز بودن این بخش باعث زیبایی و پویایی سایت میشود.

سرایداری نیز بر یکی از بناهای موجود در سایت طراحی شده و میاط و مریم فصوصی فاص خود را شامل میشود.

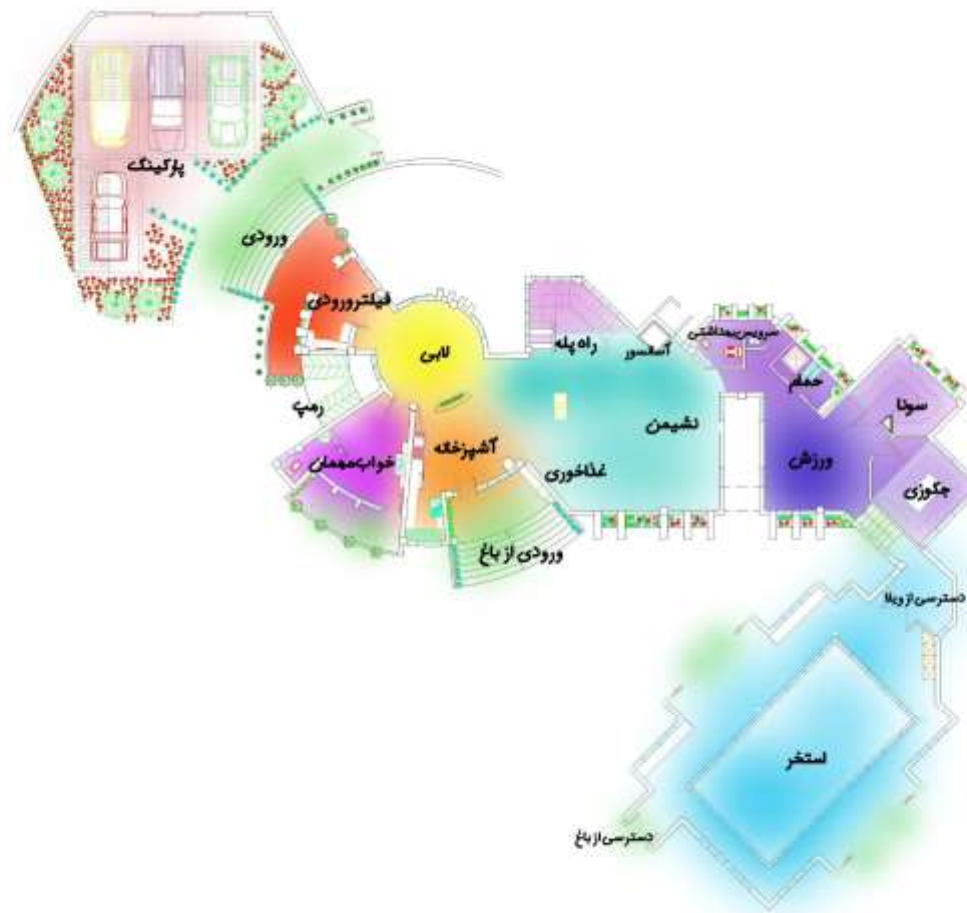


پلان محوطه

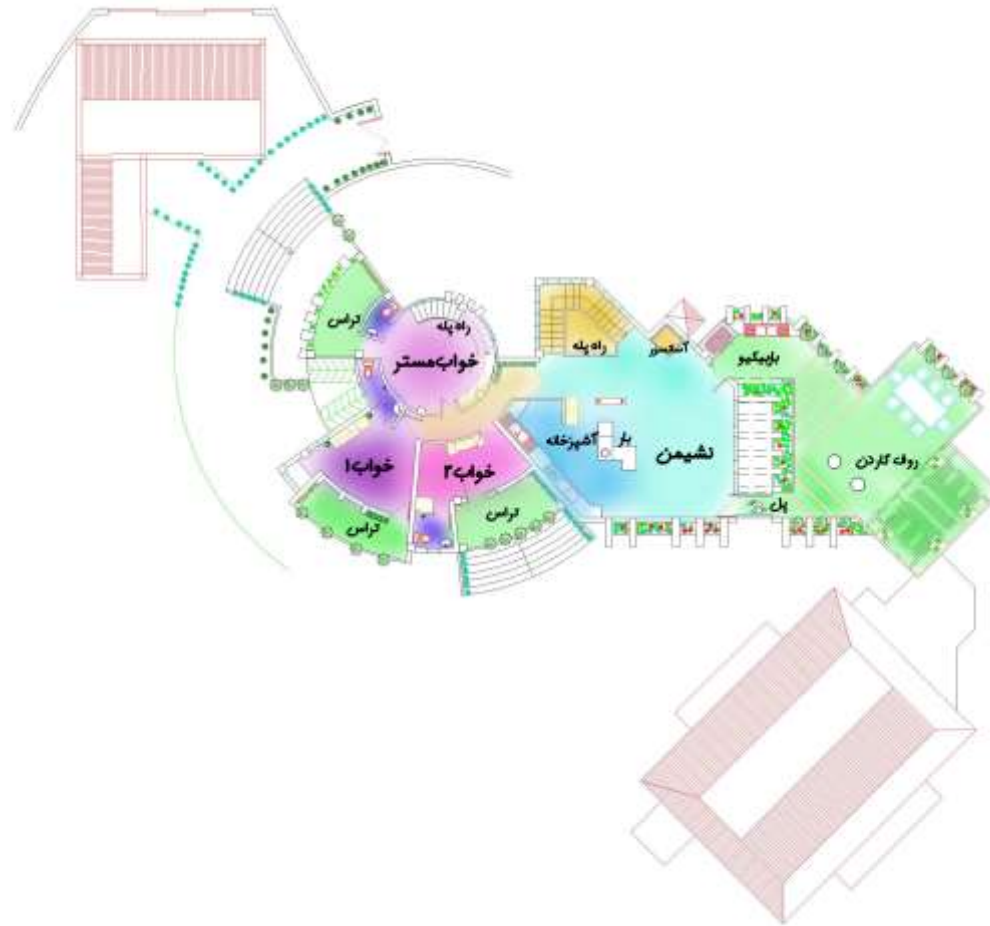








## پلان طبقه همکف



پلان طبقه اول





نمای شمالی





نمای غربی







نمای جنوبی





نمای شرقی





پنجره های وسیع نورگیر در قسمت جنوبی بنا، به دلیل کیفیت بالای نور جنوب؛ بیشترین سطح را به خود اختصاص داده است. ضمن اینکه جهت مناسب برای ورود و خروج باد جنوب و شمال است.

نمای غربی به دلیل کج باران و باد نامناسب، کمترین سطح نورگیر را به خود اختصاص داده است.

اتاقهای خواب و نشیمن و آشپزخانه نیز، رو به سمت نور و جهت مناسب جنوب طراحی شده اند.

## طبقه همکف



## طبقه اول





## برش فضا



## دید در شب



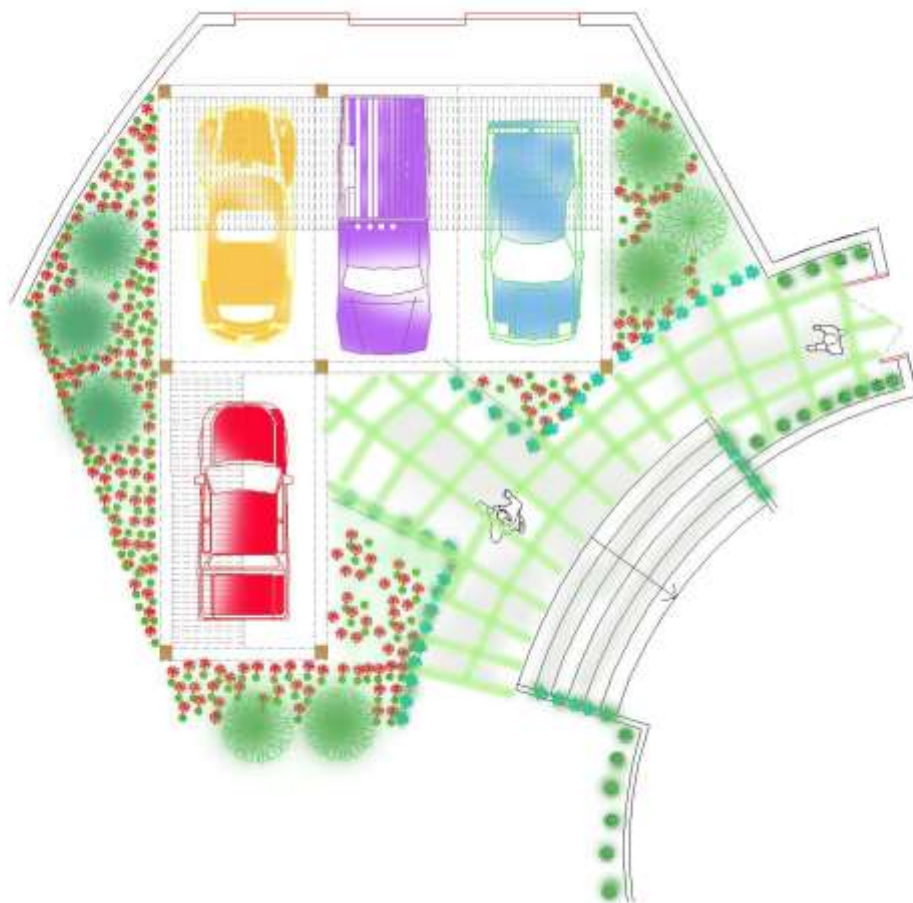
## دید در شب



## معرفی فضاهای پروژه

در این بخش فضاهای پروژه ریز به ریز و با جزئیات معرفی میشود





ورودی و پارکینگ

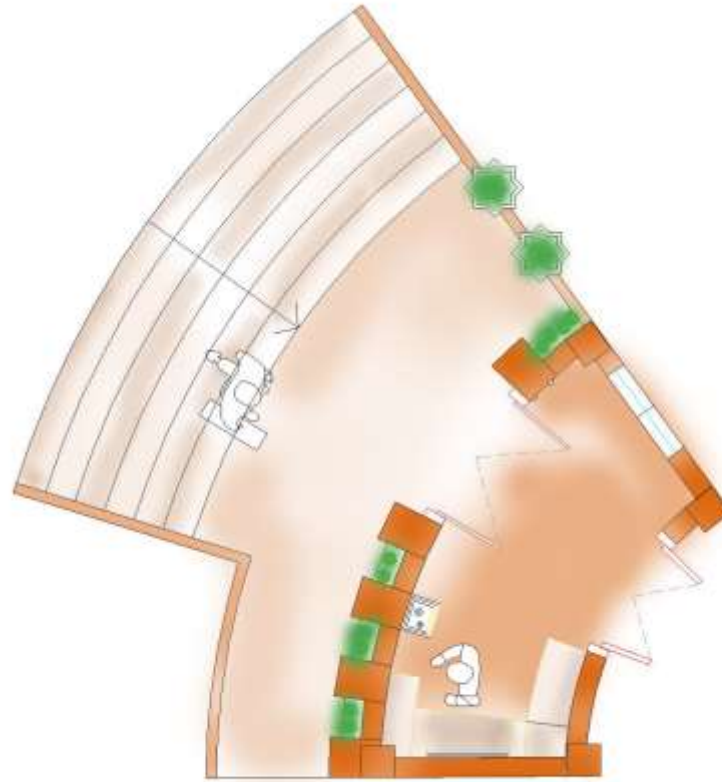
پارکینگ اصلی ساختمان در جهت تردد اعضای خانواده و مهمانان در قسمت بالای سایت جانمایی شده و همانطور که ذکر شد ورودی جداگانه ای برای ورود ماشین به مزرعه تعبیه شده است.

چهار واحد پارکینگ طبق نظر کارفرما طراحی و جانمایی شده و از قسمت پارکینگ ورودی به سمت بنا تعبیه شده است. دو دیوار سبز مشبک با گلهای آویز و رونده سمت راست فضای ورودی برای تفکیک فضای پارکینگ از محوطه ورودی تعبیه شده که با وجود تفکیک فضا دید بصری لحاظ شده، فضای پارکینگ مسقف است و سقفها بر روی ستونهایی که محوطه هر پارکینگ را هم مجزا کرده، قرار گرفته است.

همانطور که در تصویر مشاهده میشود، ورودی اصلی مجموعه در جهت عمود بر ورودی اصلی بنا قرار گرفته و پس از ورود با یک چرفش نود درجه ای وارد ساختمان میشوند.

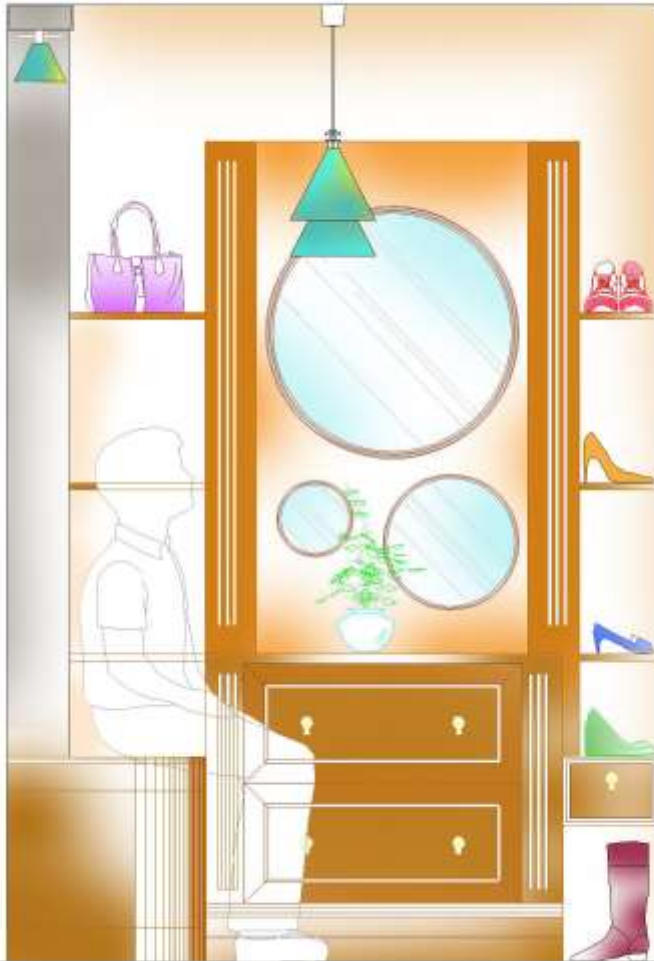
(مپ هم برای ورود افراد با ویلچر در سمت راست ورودی تعبیه شده و به پاگرد ورودی میرسد.



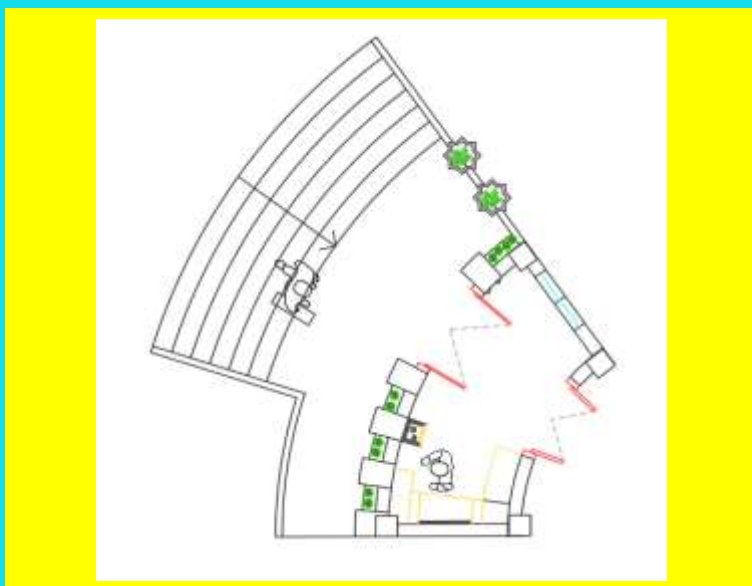


پلان فضای پیش ورودی و فیلتر





نمای فضای پیش ورودی و فیلتر



در قسمت پیش ورودی، طراحی دو درب جهت مفا  
 مریم و نیز جلوگیری از تبادل حرارتی سافتمان با  
 محیط است که طبق تمقیقات باعث صرفه جویی  
 سی درصد در مصرف سوخت سالیانه میشود.

وجود چنین فضایی در معماری ایرانی جایگاه ویژه ای  
 داشته و به نوعی مانند یک فیلتر بین فضای درون و  
 بیرون عمل میکند.

طراحی این فضا شامل :

جاکفشی، کمد وسایل واکس و نظافت کفش، ممل  
 نشستن، آینه، جای چتر، جای کلید و سوییچ میباشد.

فواسته های کارفرما شامل ممل تعویض چکمه نیز بود که  
 با توجه به جهت گیری مجم، ورودی از سمت مزراع را در  
 نمای مخالف قرار دادیم که این قسمت در تراس سمت  
 آشپزخانه جانمایی شده است.



## لابی تقسیم

لابی تقسیم بر مبنای هشتی های معماری سنتی ایرانی طراحی شده.

ورودی فضای خواب مهمان جهت مفض مریم و تفکیک فضای خصوصی و عمومی در همین فضا واقع گشته.

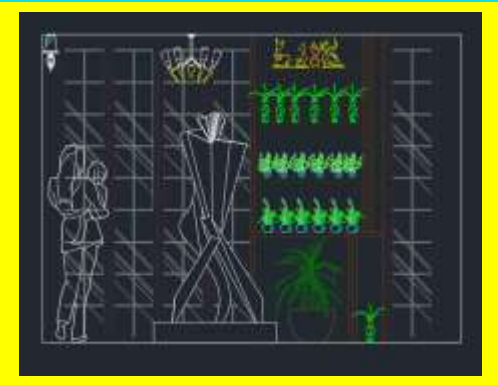
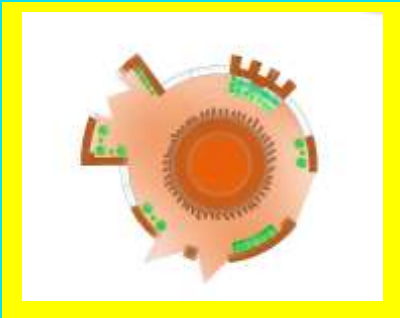
درب ورودی آشپزخانه نیز در این فضا واقع است لذا انتقال وسایل فریداری شده از ماشین به آشپزخانه به سهولت و بدون دید از سایر فضاها انجام میشود.

در طراحی لابی به دلیل اهمیت آن به عنوان اولین فضایی که رویت و درک میشود سه گزینه پیشنهاد میشود.

گزینه اول جانمایی مجسمه در مرکز لابی، گزینه دوم استفاده از آب نما و گزینه سوم لوستر بلند و باشکوه در مرکز فضاست که به فواست و نظر کارفرما یکی از گزینه های پیشنهادی استفاده میشود.

در فضای لابی دو باکس دیواری گل نیز جانمایی شده است.

لازم به ذکر است طراحی فضای لابی و زیبایی و شکوه آن یکی از ارکان مهم طراحی است که بدو ورود توجه مهمانان را به خود جلب میکند و نمایانگر زیبایی فضای خانه و ظرافت طراحی آن است.



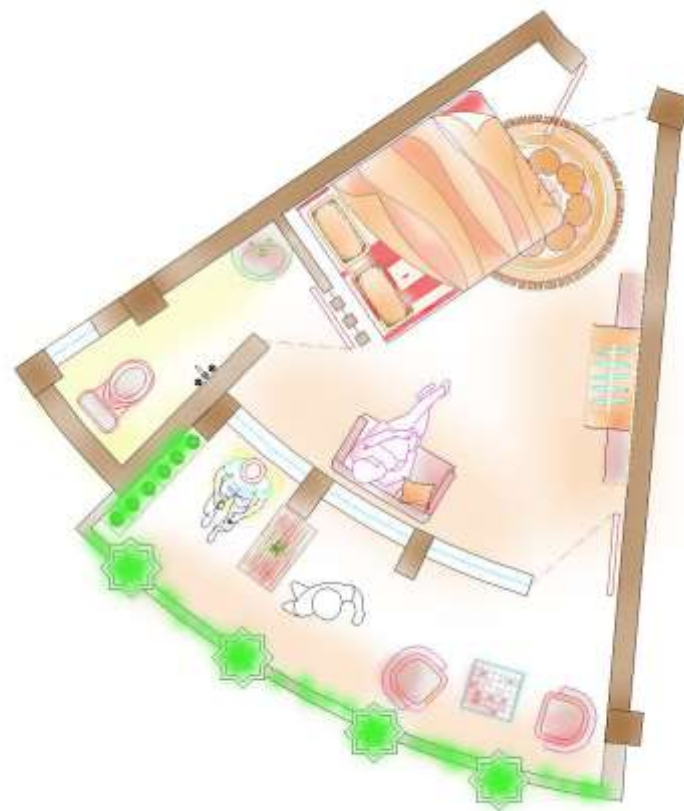






## خواب مهمان

فضای خواب مهمان به همراه تراس اختصاصی و سرویس حمام و دستشویی



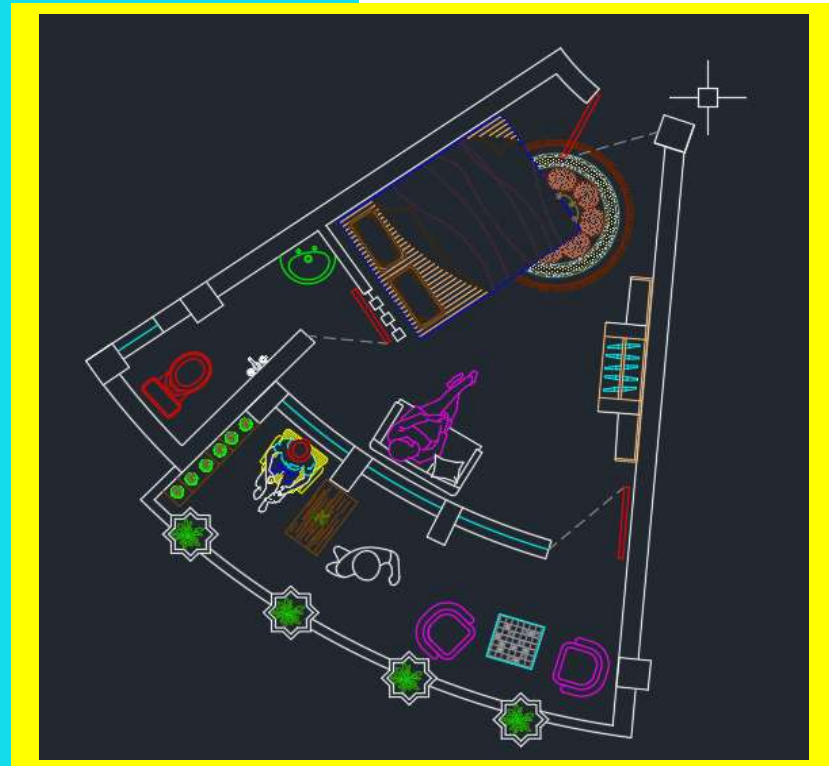




نمایی از اتاق خواب مهمان، کمد، تراس و دیوار سبز تراس



نمای کمد اتاق مهمان

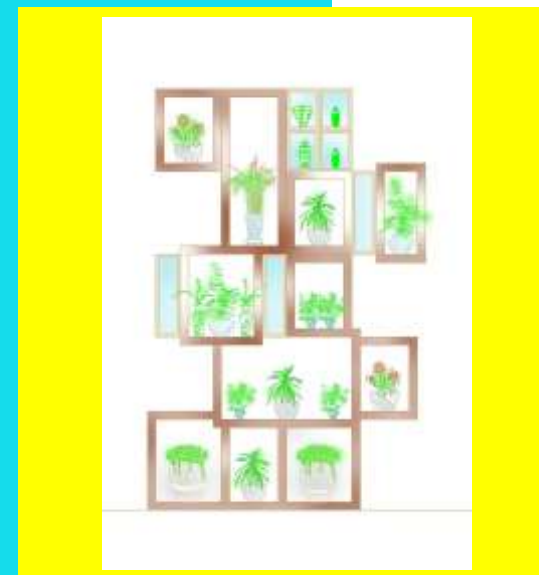


نمای ترانس اتاق مهمان در طبقه همکف

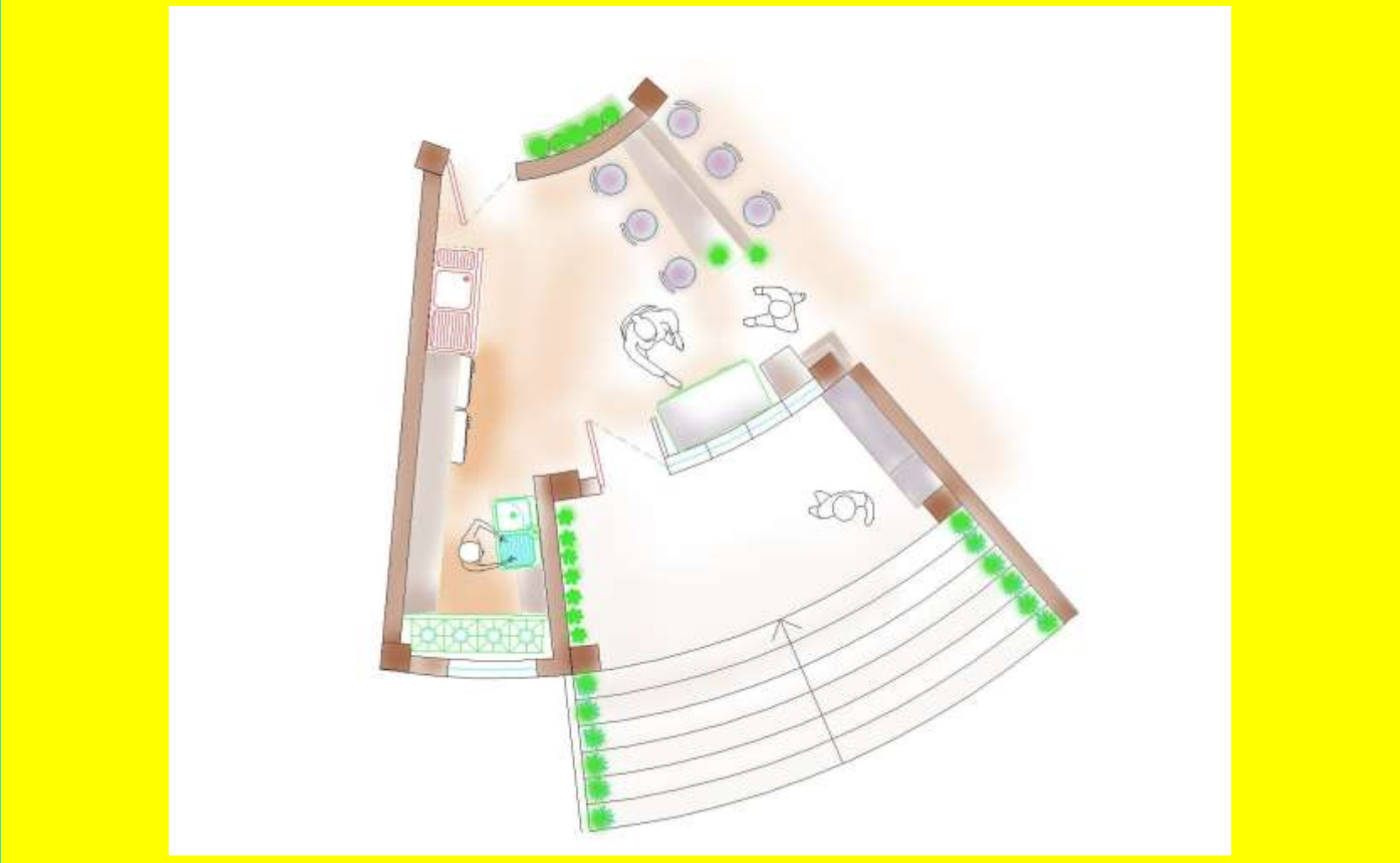


### دیوار سبز

تصویر مجاور طراحی دیوار سبزی را  
 نشان میدهد که برای دیوارهای  
 کنار تراس طراحی شده و طبق نظر  
 کارفرما میتواند در یک یا دو طرف  
 تراس جانمایی شود.



فضای آشپزخانه، مطبخ و تراس





جاکفشی تراس آشپزخانه شامل سکوی  
نشستن برای تعویض چکمه، کفش و  
جاکفشی و آینه است.

تراس قسمت آشپزخانه ورودی  
ساختمان از قسمت مزرحه است و  
فضای مناسبی برای صبحانه فوری نیز  
میباشد.



فضای ورودی و تراس آشپزخانه

## اوپن آشپزخانه



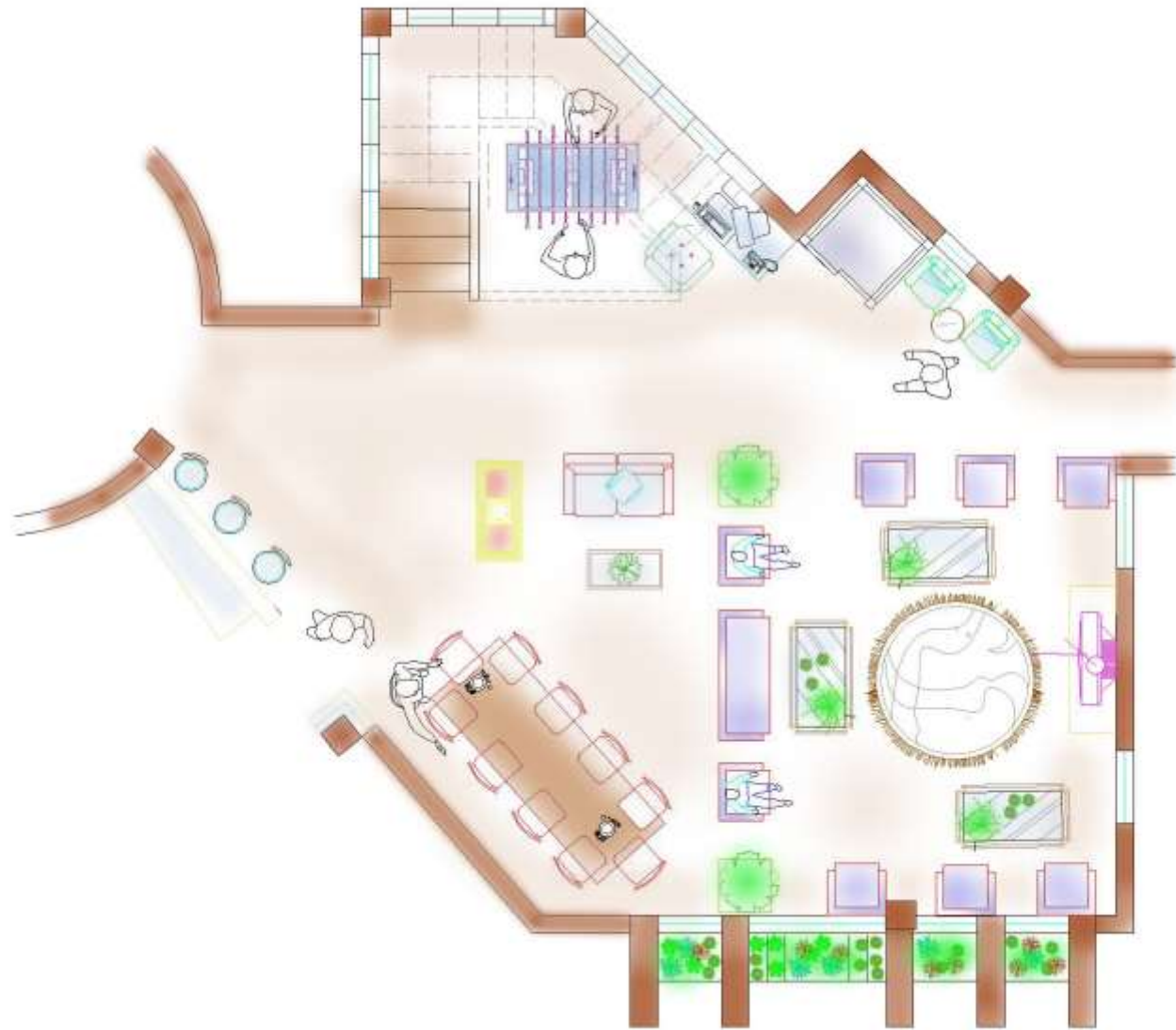


## فضای نشیمن همکف

فضای نشیمن همکف در مجاورت با آشپزخانه واقع شده. پنجره های بزرگ در جهات شمالی و جنوبی برای تهویه و استفاده از نور و باد تعبیه شده است.

طبق خواست کارفرما فضایی برای بازیهای کامپیوتری و فوتبال دستی در مجاورت نشیمن در محوطه زیر پله به جز قسمت سرگیر که مناسبه شده قرار داده شده است اما فضای بازی بیلارد به دلیل مریخ فاسی که در مجاورت میز قرار دارد به قسمت ورزشی منتقل و جانمایی شده است.

آسانسور هم در فضای نشیمن و در مجاورت پله جانمایی شده و پیشنهاد ما آسانسور شیشه ای است. موتورخانه آسانسور نیز در مجاورت آسانسور از سمت میاط در محوطه قرار دارد.





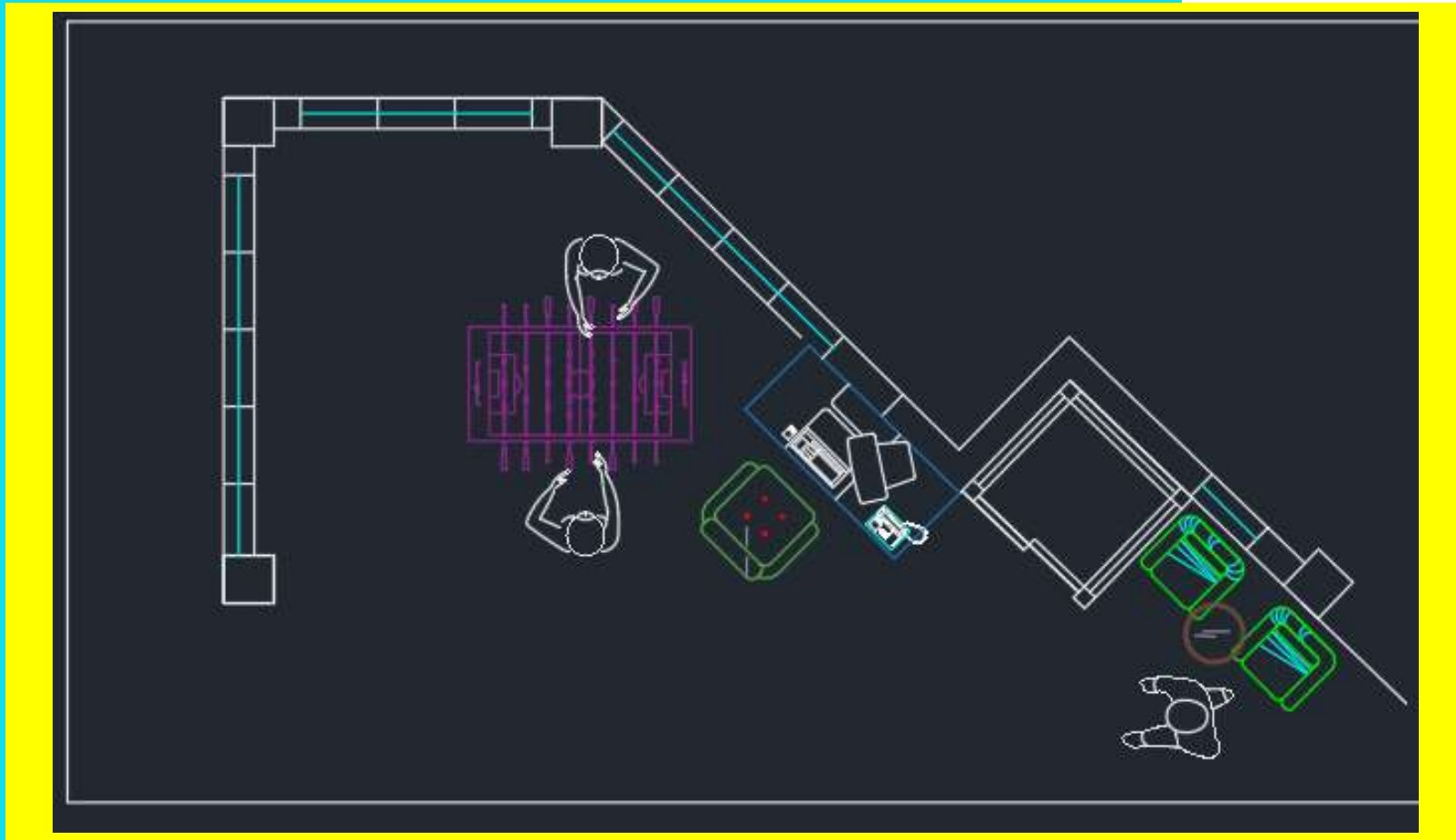


شومینه به صورت مرکزی پیشنهاد ماست که به صورتهای زیر قابل اجراست. به دلیل قرار گرفتن شومینه بالا و پایین در یک راستا، امکان لوله کشی و استفاده از شومینه هیزمی و گازی نیز در کنار شومینه برقی وجود دارد.



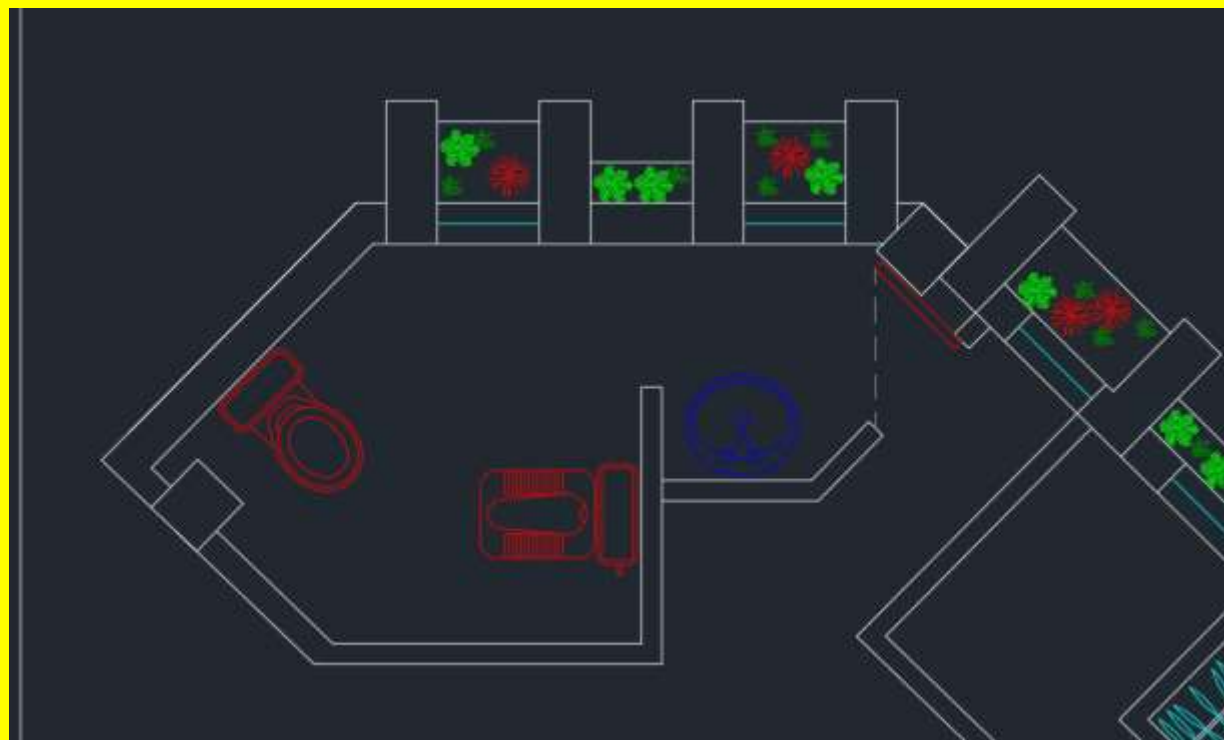


## فضای فوتبال دستی



## سرویس همکف

در فضای فارچ از فضای نشیمن و در راهروی منتهی به قسمت ورزشی جانمایی شده است



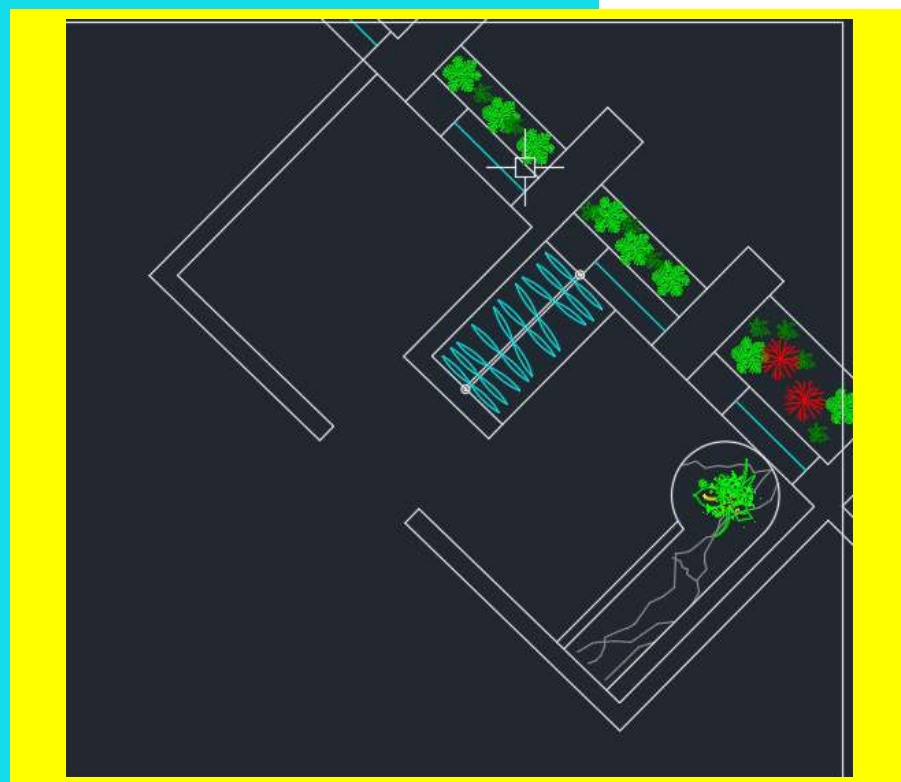


## بخش ورزشی

این بخش در قسمت انتهای نشیمن جانمایی شده که از طریق یک راهروی کوتاه قابل دسترسی است

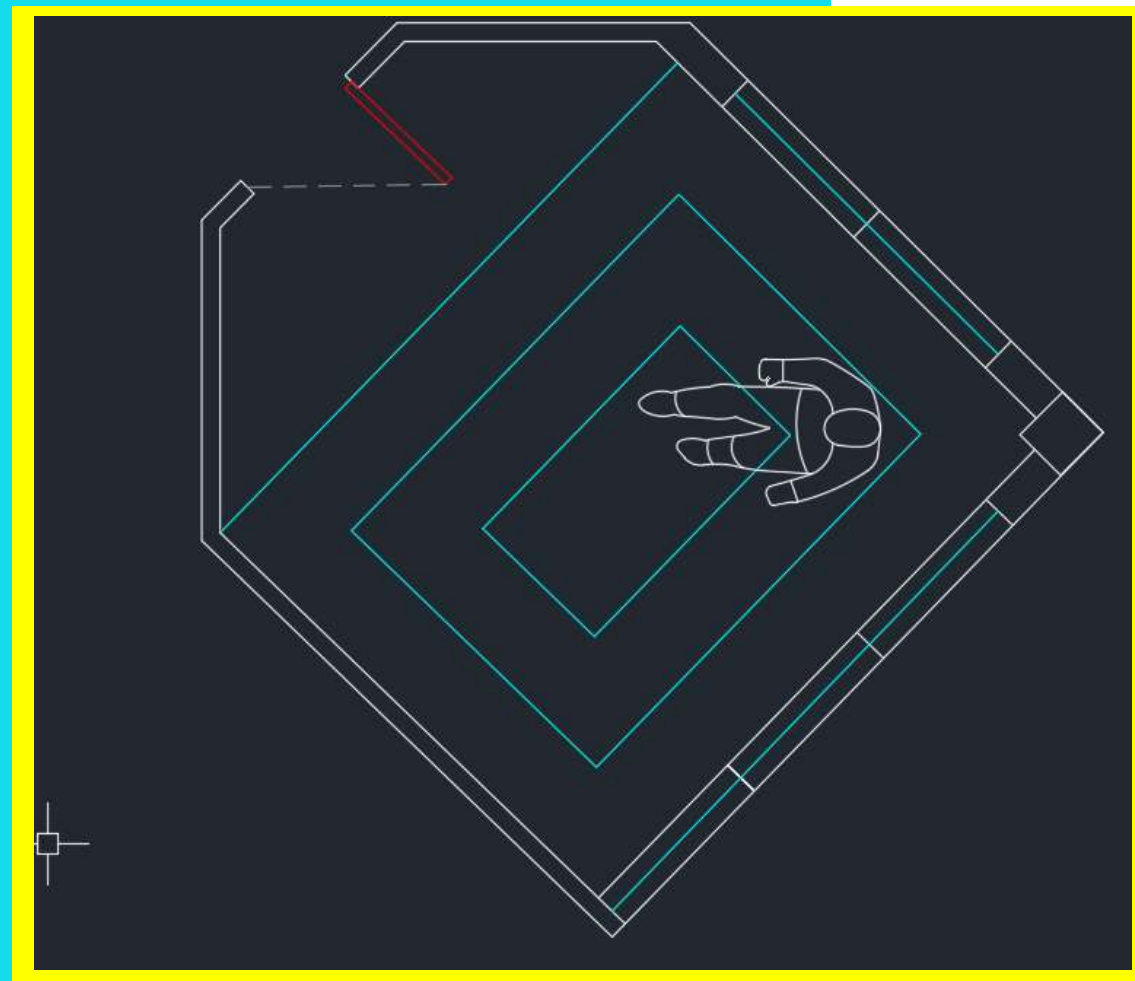


در این فضا ممحوطه بازی بیلیارد, فضای سونا, فضای جکوزی و دوش و رفتکن جانمایی شده و در انتهای فضا از طریق پله هایی که به کف زمین میرسد فضای ورزشی به فضای استخر که بصورت مجزا از بنا جانمایی شده متصل میشود.



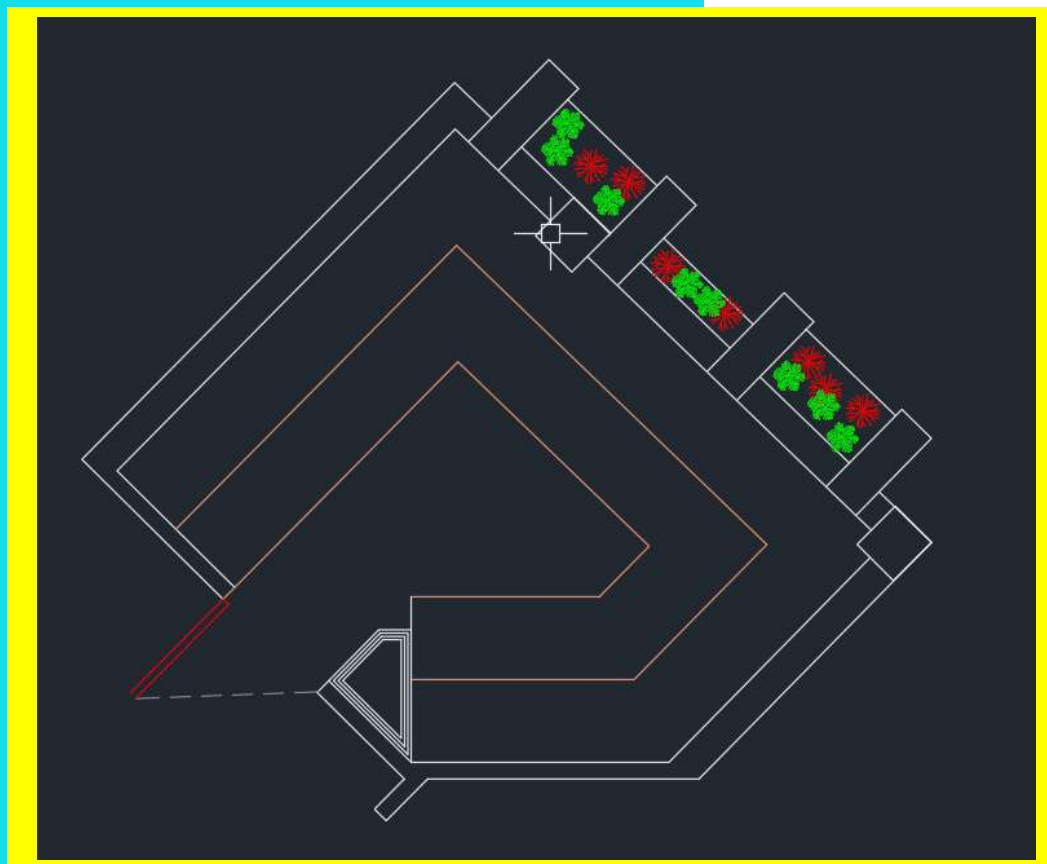
فضای دوش و رفتکن قسمت ورزشی

فضای جکوزی

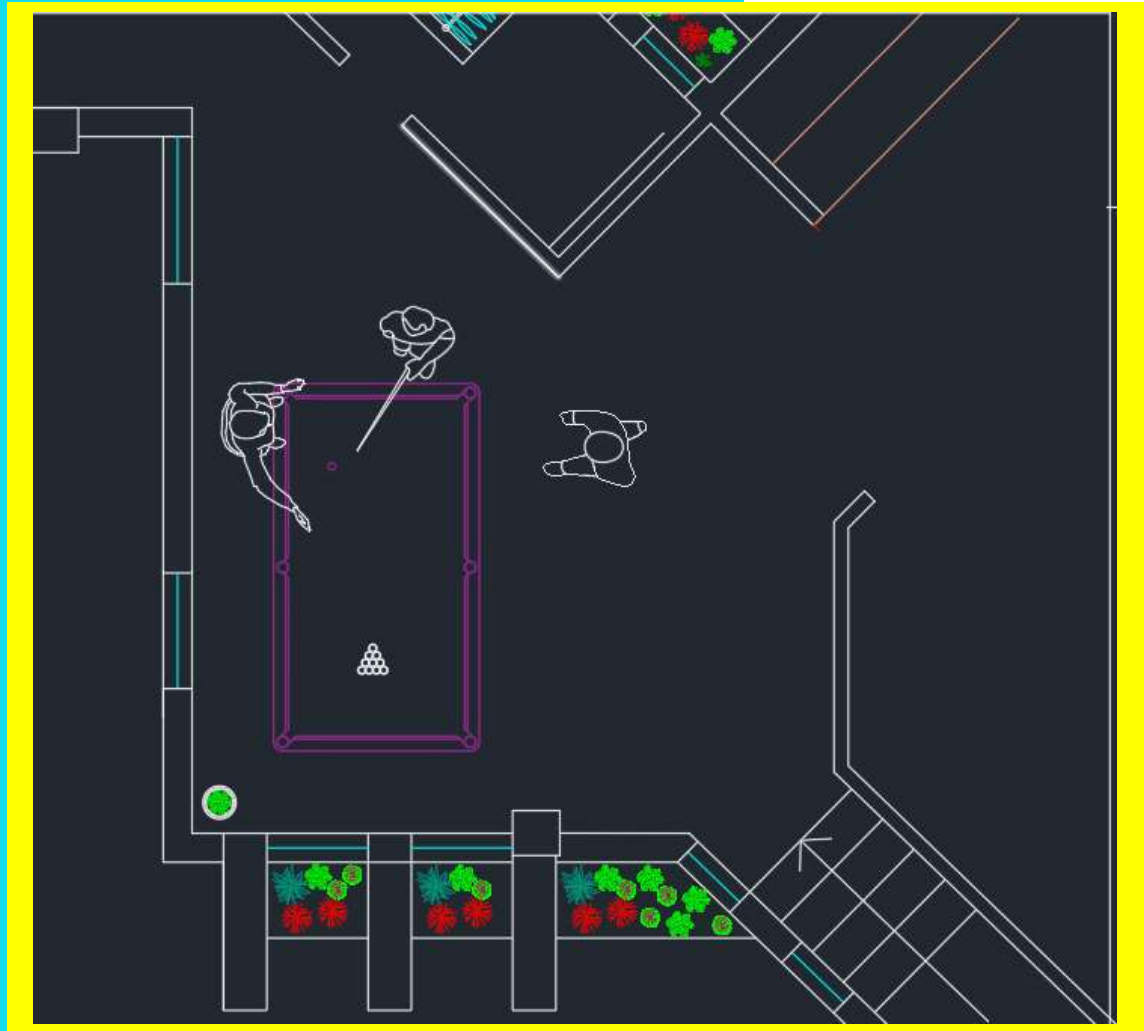


## فضای سونا

میتوان تختها را در دو طبقه نیز اجرا کرد



فضای بازی بیلیارد



## فضای استخر



## فضای استخر

در منتهی الیه فضای استخر و از طریق پله به پیش فضای مربوط به استخر میرسیم.

محوطه استخر از طریق دو در کشویی در طرفین قابل باز شدن رو به سمت محوطه و مزرعه میباشد و سقف بنا نیز به صورت ریلی متمرک و قابل باز و بسته شدن میباشد.

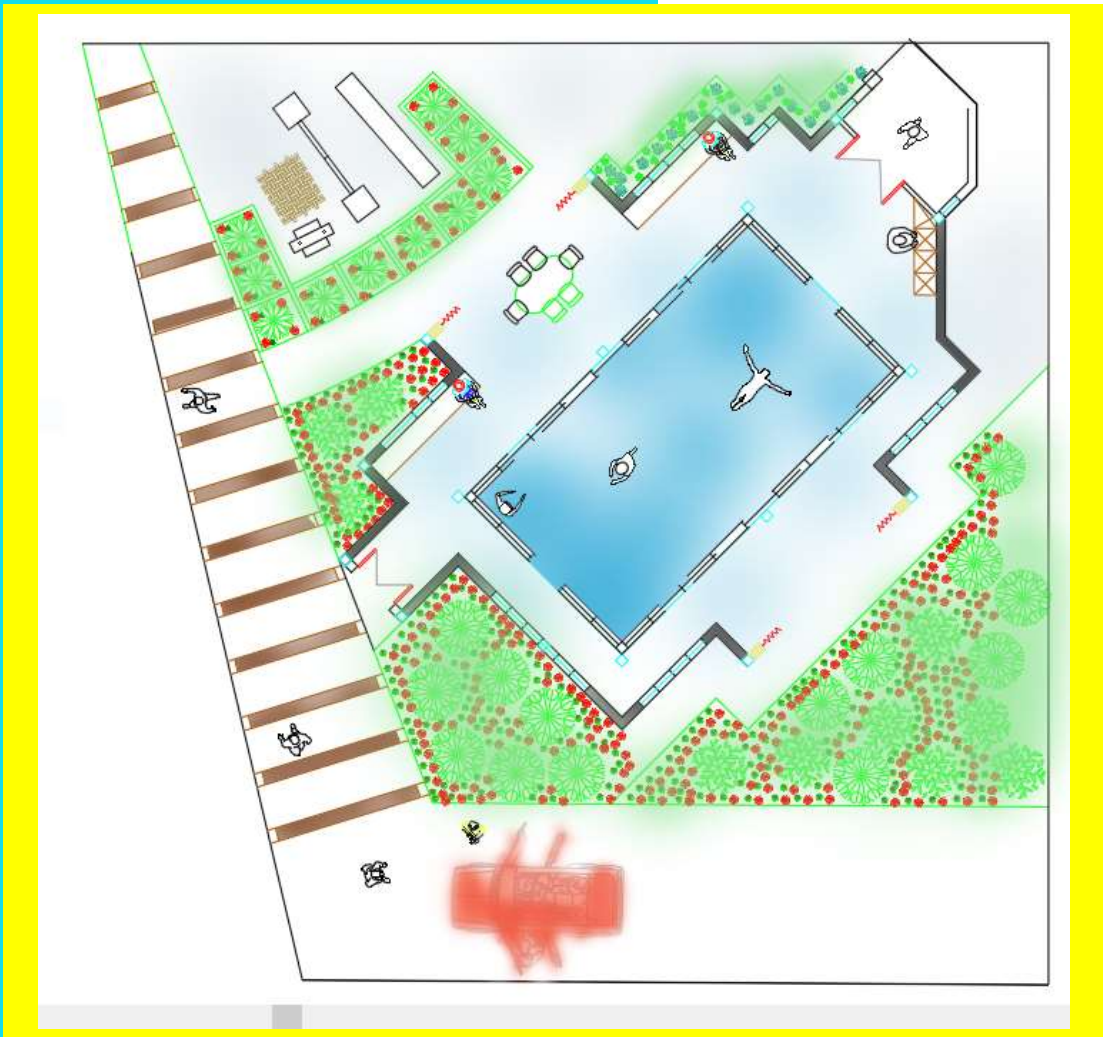
جنس سقف میتواند از جنس متمرک پارچه ای(سافته شده از پارچه و آلومینیوم)،سقفهای متمرک شیشه ای که بسیار مقاوم است و مزیت دید آسمان در هنگام بسته بودن را نیز دارد، سقف متمرک آلومینیومی و سقف متمرک پلی کربنات که از سقفهای شیشه ای ارزانتر است و به صورت مات و رنگی هم موجود است، باشد.

پنجره های استخر برای مفض مریم و دید بالاتر از دید انسان طراحی شده اما بنا بر نظر کارفرما میتواند تا کف امتداد یابد و از داخل با پرده کرکره و .... در موارد لزوم قابل محصور و محدود شدن باشد.

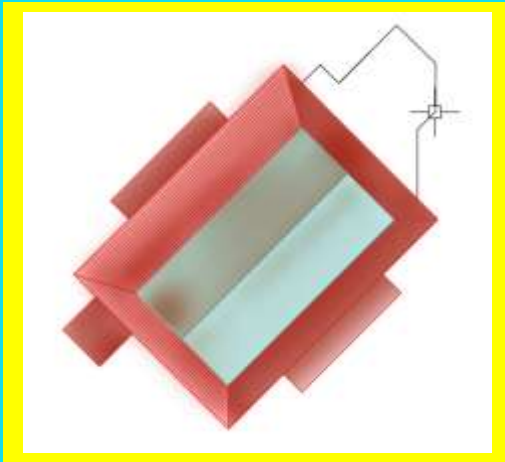
کف استخر بر سطح همکف طراحی شده و قابل تفکیک به استخر کودک و بزرگسال نیز میباشد. کمد لباس و موله و تجهیزات نیز در فضای داخل استخر جانمایی شده و سکوی نشستن و محوطه مبلمان شده در مجاورت درب کشویی رو به محوطه بنا واقع گشته است.

در انتهای استخر نیز درب ورودی جهت تردد از محوطه و مزرعه قرار گرفته است.

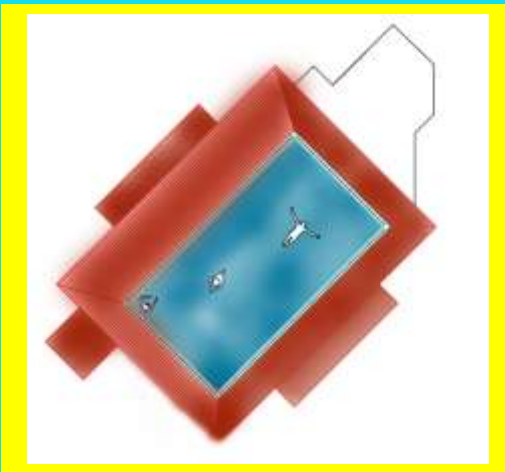
پلان داخلی و نمای استخر



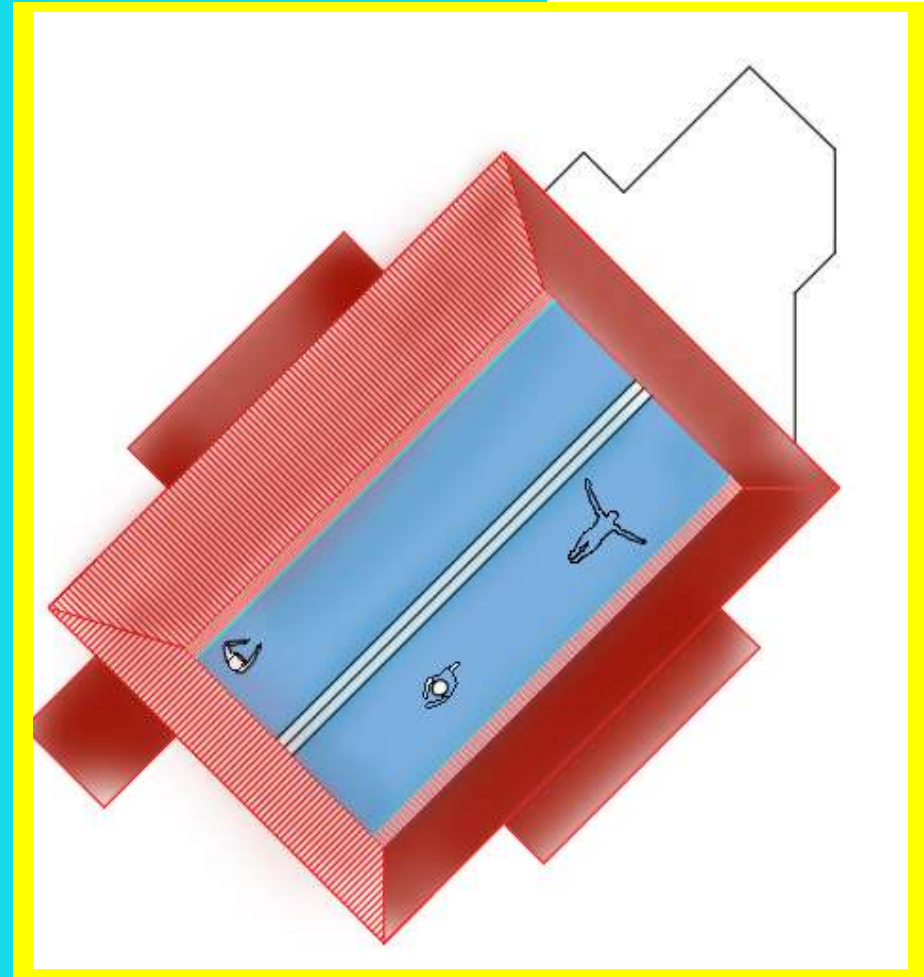




پلان استخر در حالت بسته بودن سقف



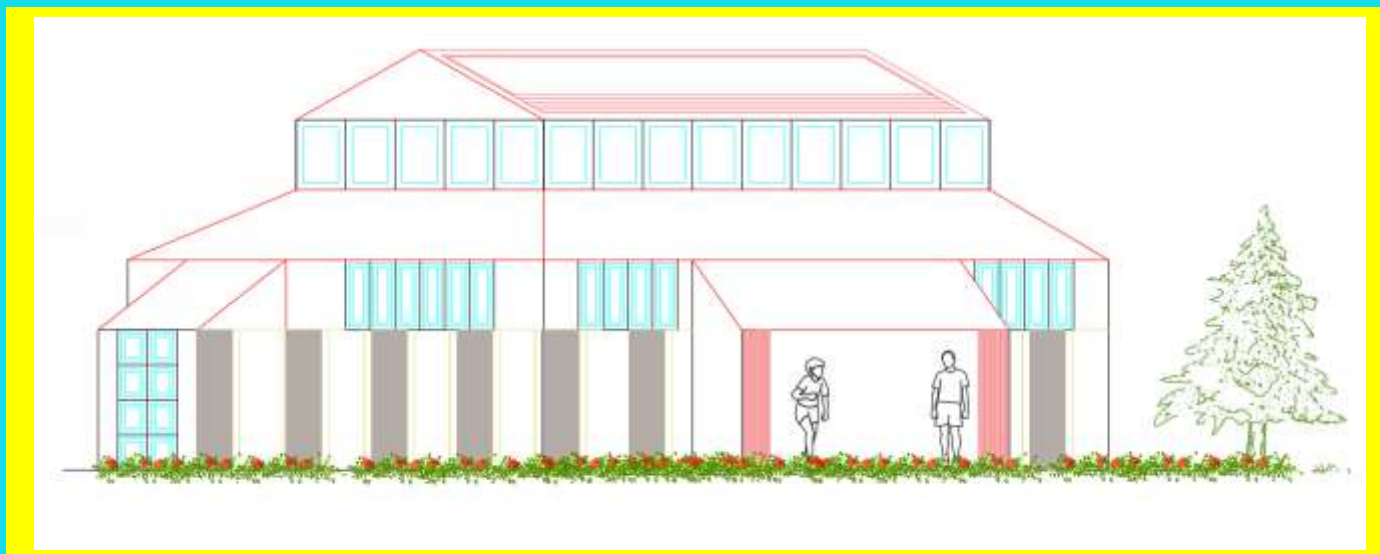
پلان محل پنجره های استخر



پلان استخر در حالت باز بودن سقف

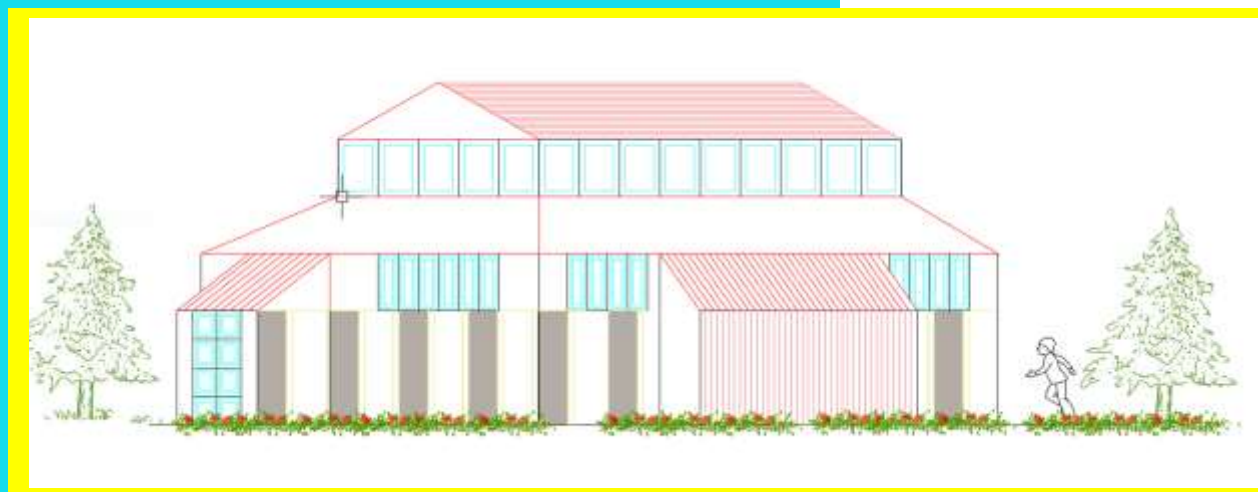
نمای استخر در حالت باز بودن

دربهای کشویی و سقف ریلی



نمای استخر در حالت باز بودن

دربهای کشویی و سقف ریلی



## فضای طبقه اول: نشیمن



با گذر از پله های واقع در نشیمن همکف وارد فضای زیبا و مطلوب نشیمن در طبقه اول میشویم.

در کنار پله، آسانسور نیز جهت تردد به فضای طبقه اول قابل استفاده است.

فضای نشیمن با فضای آشپزخانه ترکیب شده و فضایی یکدست به دست آمده است.

سمت چپ نشیمن راهروی منتهی به موزه خواب جانمایی شده و موزه خواب به صورت کامل از فضای نشیمن تفکیک شده و مریخ و موزه فاص خود را شامل است به نحوی که با تردد مهمانان به طبقه بالا و تراس، محرمانیت فضا کامل حفظ شده و هیچ نوع دید به فضای خوابها وجود ندارد.

سمت راست نشیمن محوطه تراس واقع شده که با الهام از ایوانهای معماری شمال و بصورت روف گاردن طراحی شده است. دسترسی به فضای تراس از طریق دو در انجام میشود، در اول از طریق یک پل شیشه ای به فضای تراس متصل میشود و در دوم که در مجاورت پله ها واقع است مستقیم به قسمت آشپزی و باربیکیو تراس وارد میشود بدین طریق در هنگام حمل مواد غذایی به سمت باربیکیو و گاز و سینک، تداخل بصری با فضای نشیمن به حداقل میرسد .



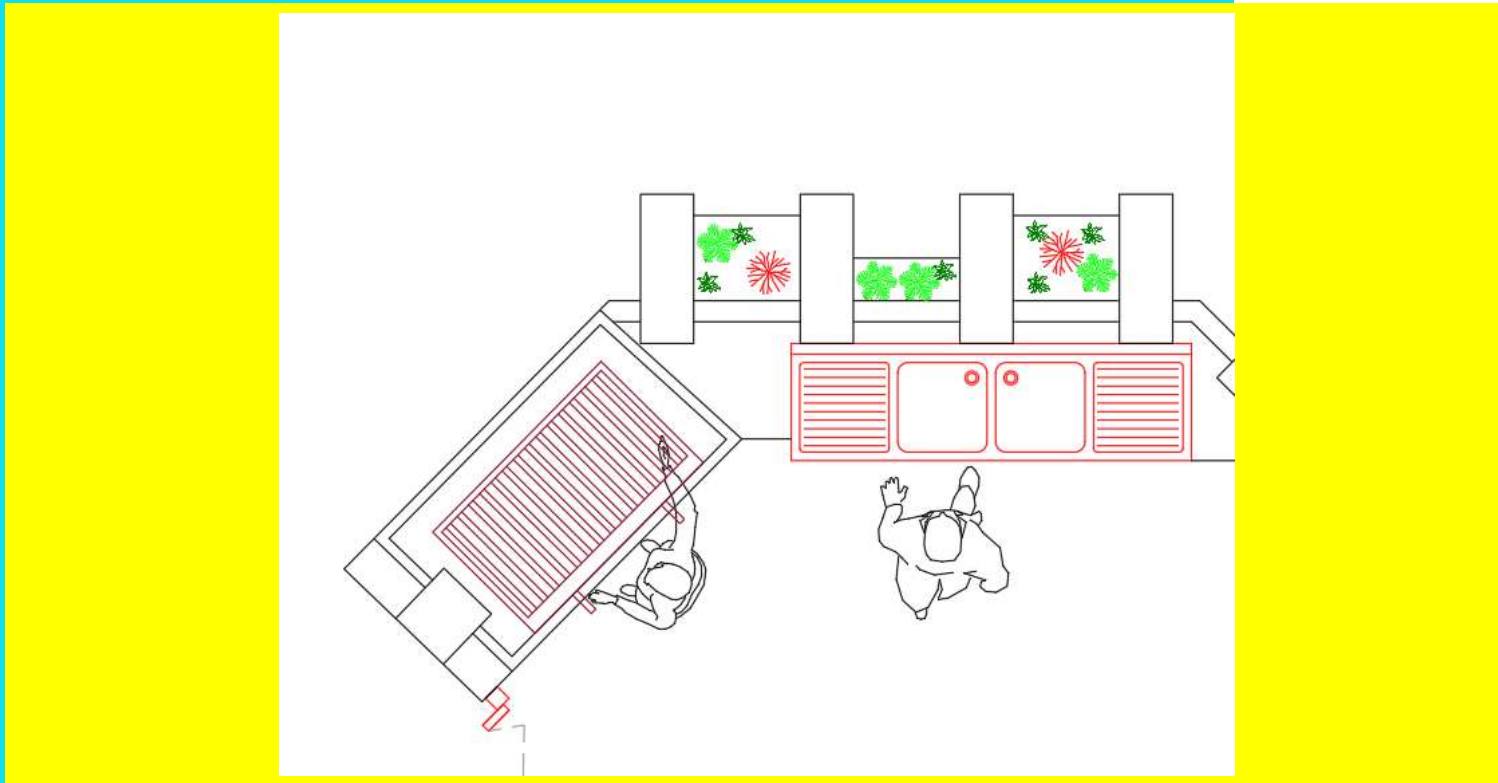


تراس و روف گاردن طبقه اول

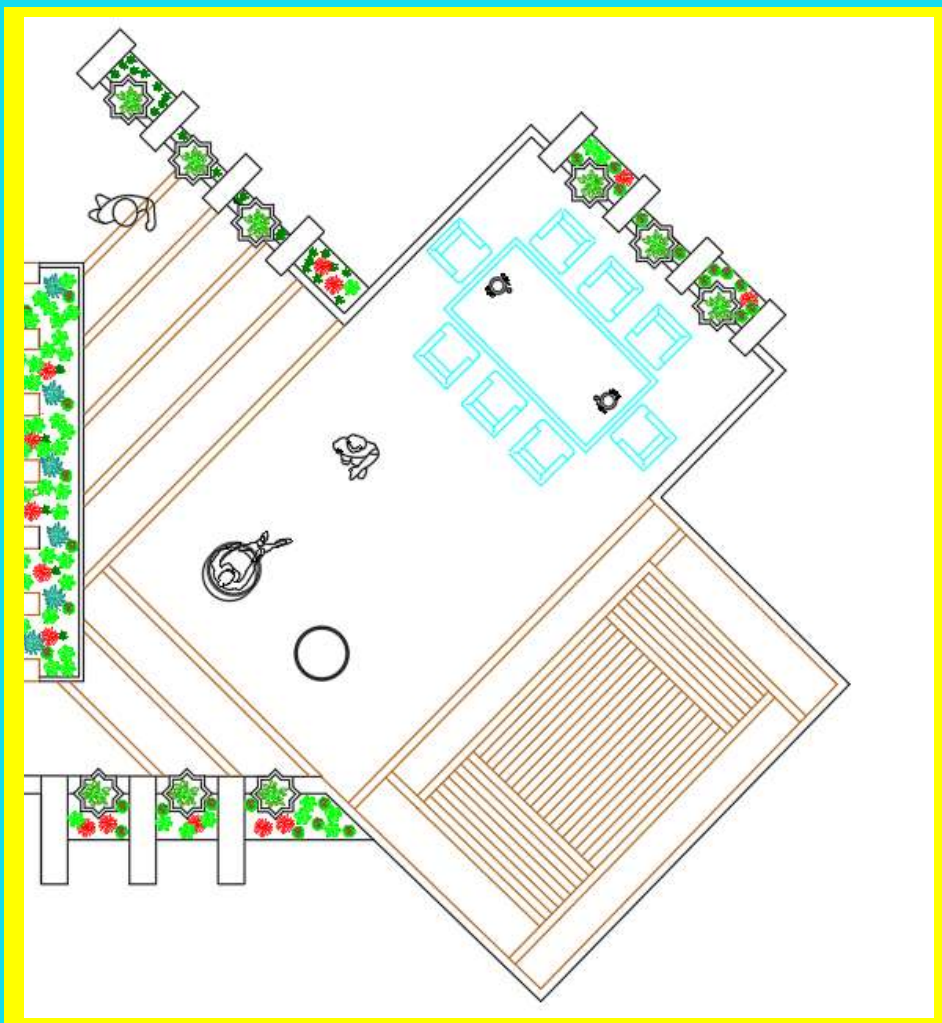


## قسمت آشپزخانه تراس

این بخش از فضا، در گوشه محوطه تراس خارج از دید قرار گرفته و فضایی دنج جهت پخت و پز و شست و شو میباشد همانطور که اشاره شد دسترسی به این فضا نیز مستقل از دسترسی اصلی تراس است.







### محوطه تراس

در محوطه تراس فضاهای مورد نظر کارفرما به تفکیک طراحی شده و موزه ها جدا شده اند. قسمت سرو غذا و غذافوری در یک سمت و قسمت مبلمان شده زیر یک سقف چوبی طراحی شده اند.





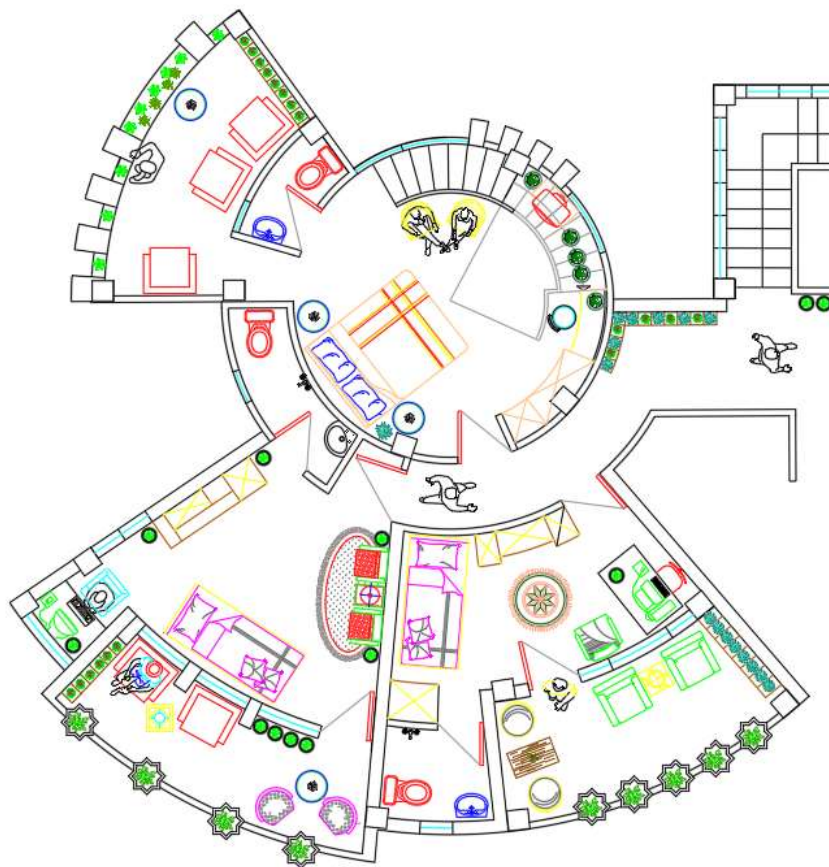




پل شیشه ای (ابطا بین نشیمن و تراس

## موزه خواب

در سمت چپ نشیمن از طریق یک راهرو به موزه خواب وارد میشویم و پس از عبور از راهروی که دیوار سبز در آن واقع شده با یک چرفش به در اتاقها میرسیم.



## فواب مستر

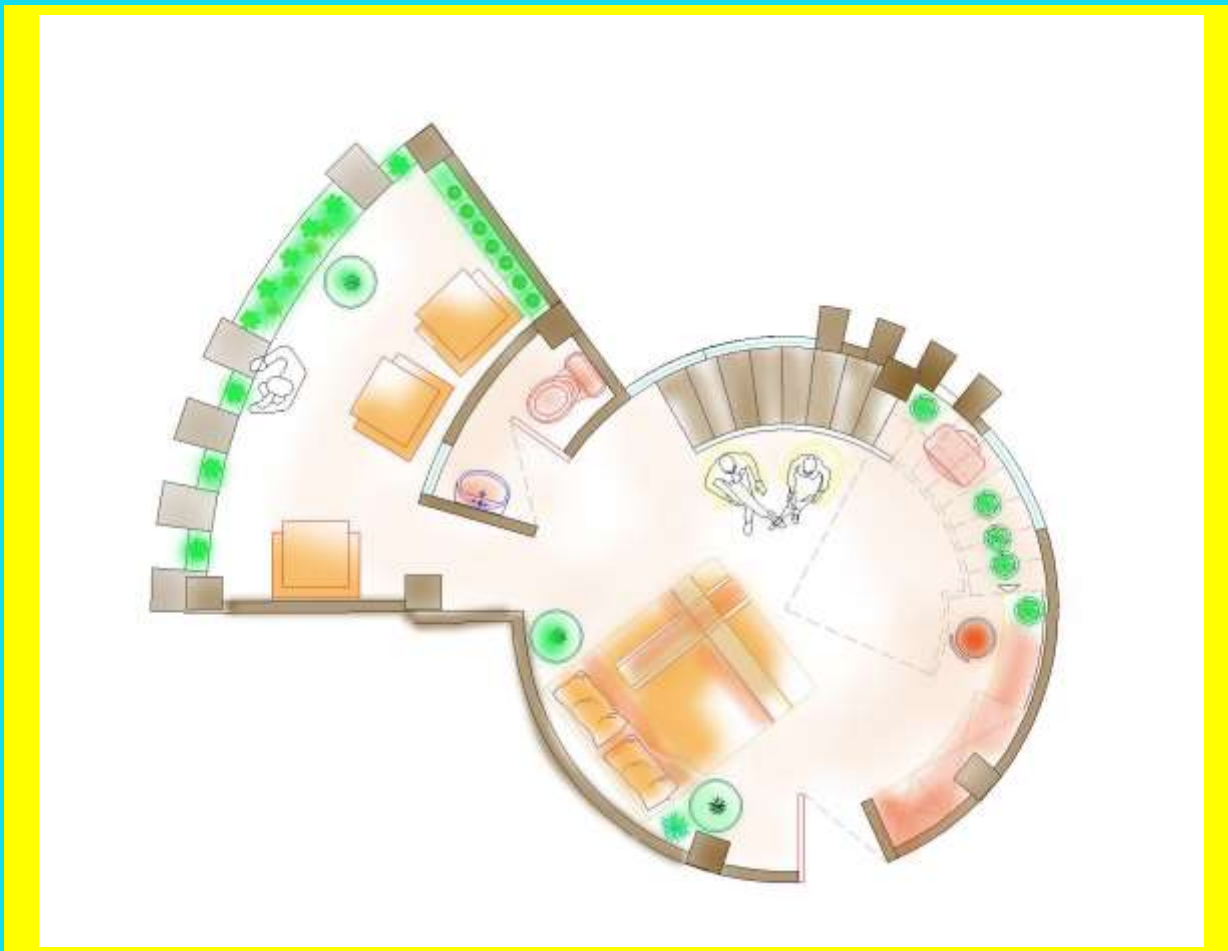
فواب مستر بعنوان یکی از فضاهای مهم در طراحی بنا بصورت دوبلکس طراحی شده بدین صورت که طبقه اول این فضا در طبقه اول بنا واقع است و جایگاه تفت، سرویس، کمد، میز توالی فضای تلویزیون، فضای نشیمن و تراس است.

کارفرما در مورد اتاق زیرشیروانی پیشنهادهای داشتند و دست طراح را نیز در جهت ایده پردازی باز گذاشتند.

بخشی از فضای زیرشیروانی را به طبقه دوم اتاق مستر اختصاص دادیم که با عبور از پله های گرد به این طبقه دسترسی خواهیم داشت. ارتفاع این طبقه تا زیر سقف دو متر است و فضای زیر سقف شیروانی نیز جزیی از فضای داخلی است. لازم به ذکر است که یک روف گاردن دیگر و اتاق با آسانسور نیز در قسمت زیرشیروانی طراحی شده که در قسمت مربوط به این فضا جزییات آن را بیان خواهیم کرد.

طبقه بالای مستر فضایی شامل کلوزت روم و همچنین فضای اختصاصی برای جکوزی مستر است که با دید به سمت طبیعت طراحی شده و به دلیل بالا بودن ارتفاع قابل رویت از پایین نمیباشد و مریم خصوصی فضا کاملا مفض شده است.

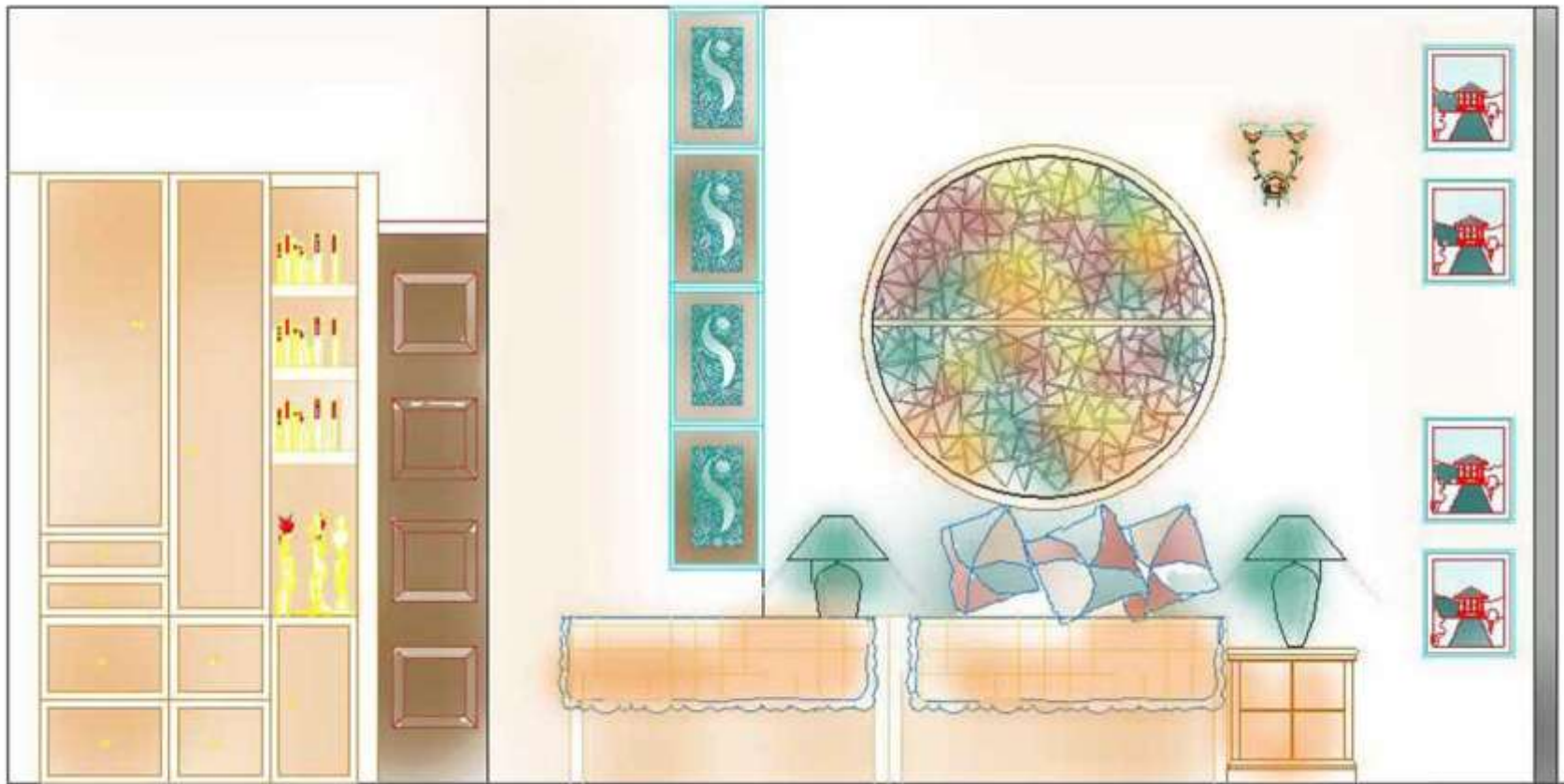
از طبقه بالای مستر دری به سمت روف گاردن دوم باز میشود و امکان تردد و بهره مندی از این فضای زیبا فراهم گشته است.



اتاق مسٹر طبقه یک

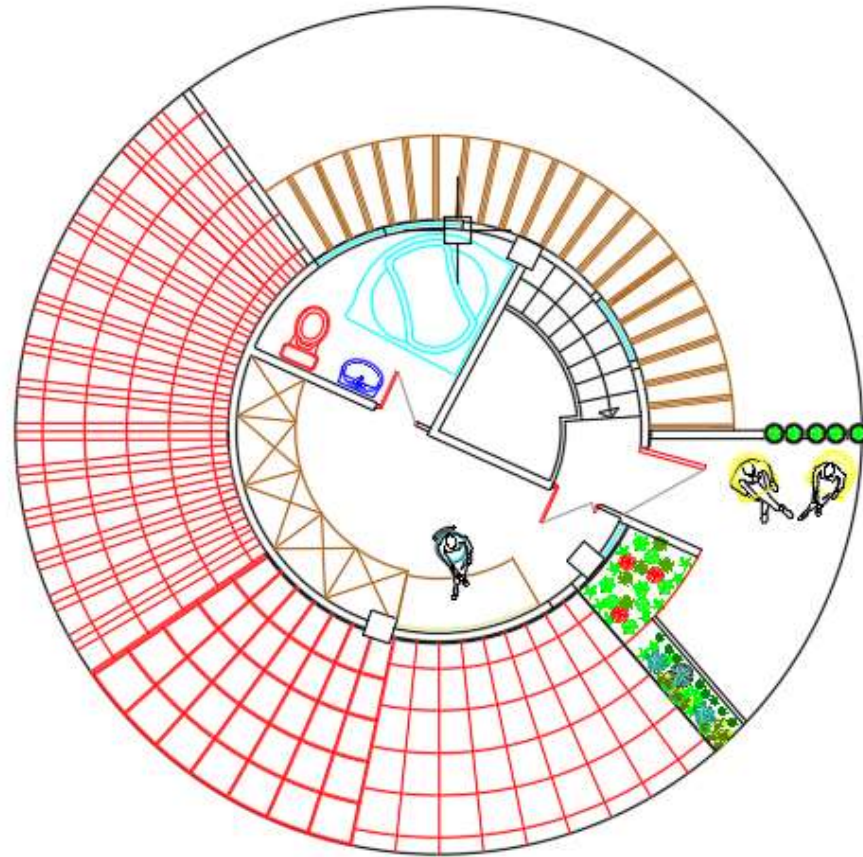


نمای داخل اتاق مستر با کمد و طراحی فضای تخت که برای این قسمت پیشنهاد دیگری  
نیز داریم که در تصاویر بعدی قابل رویت است.

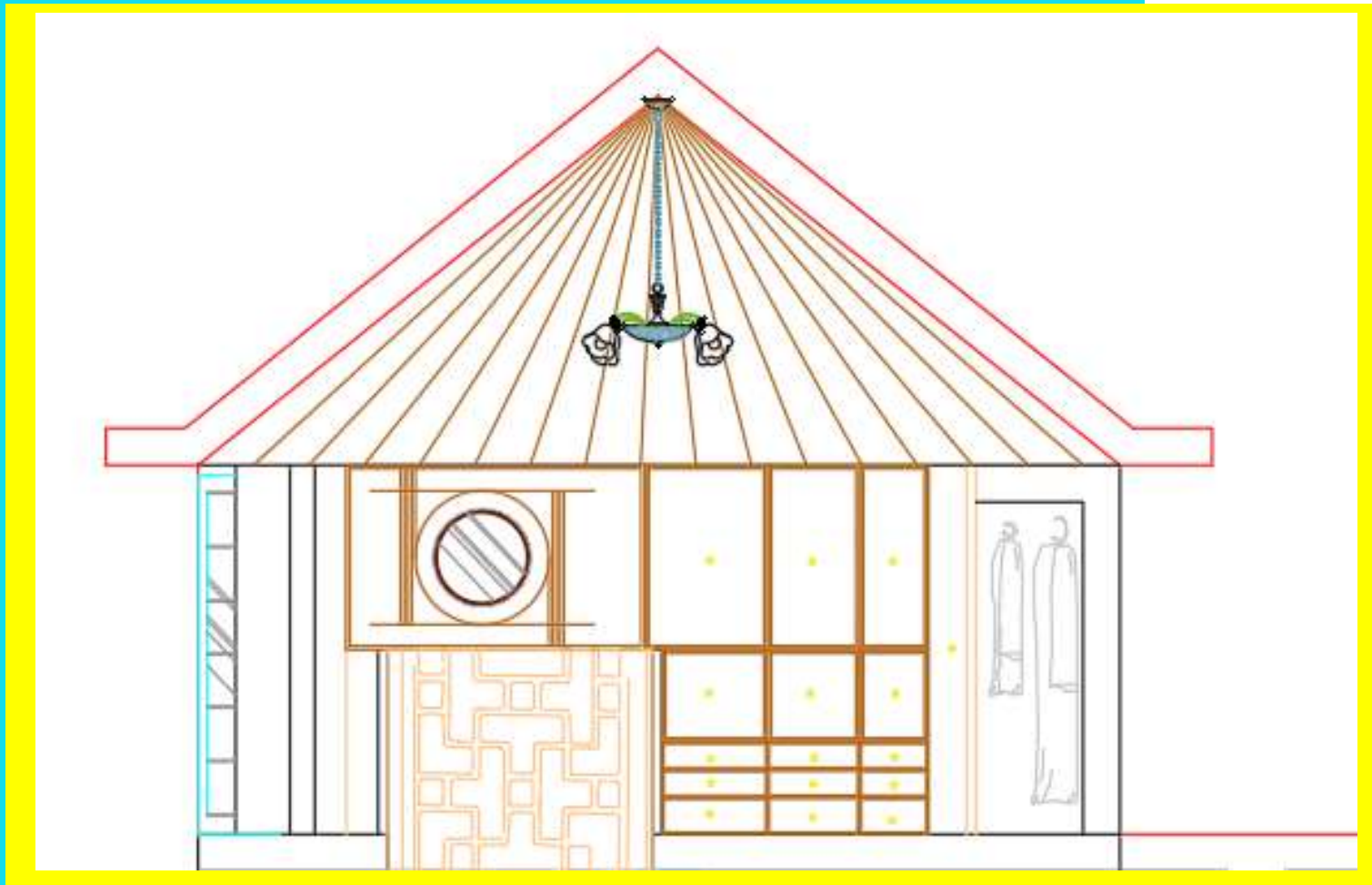


اتاق مستر طبقه دو

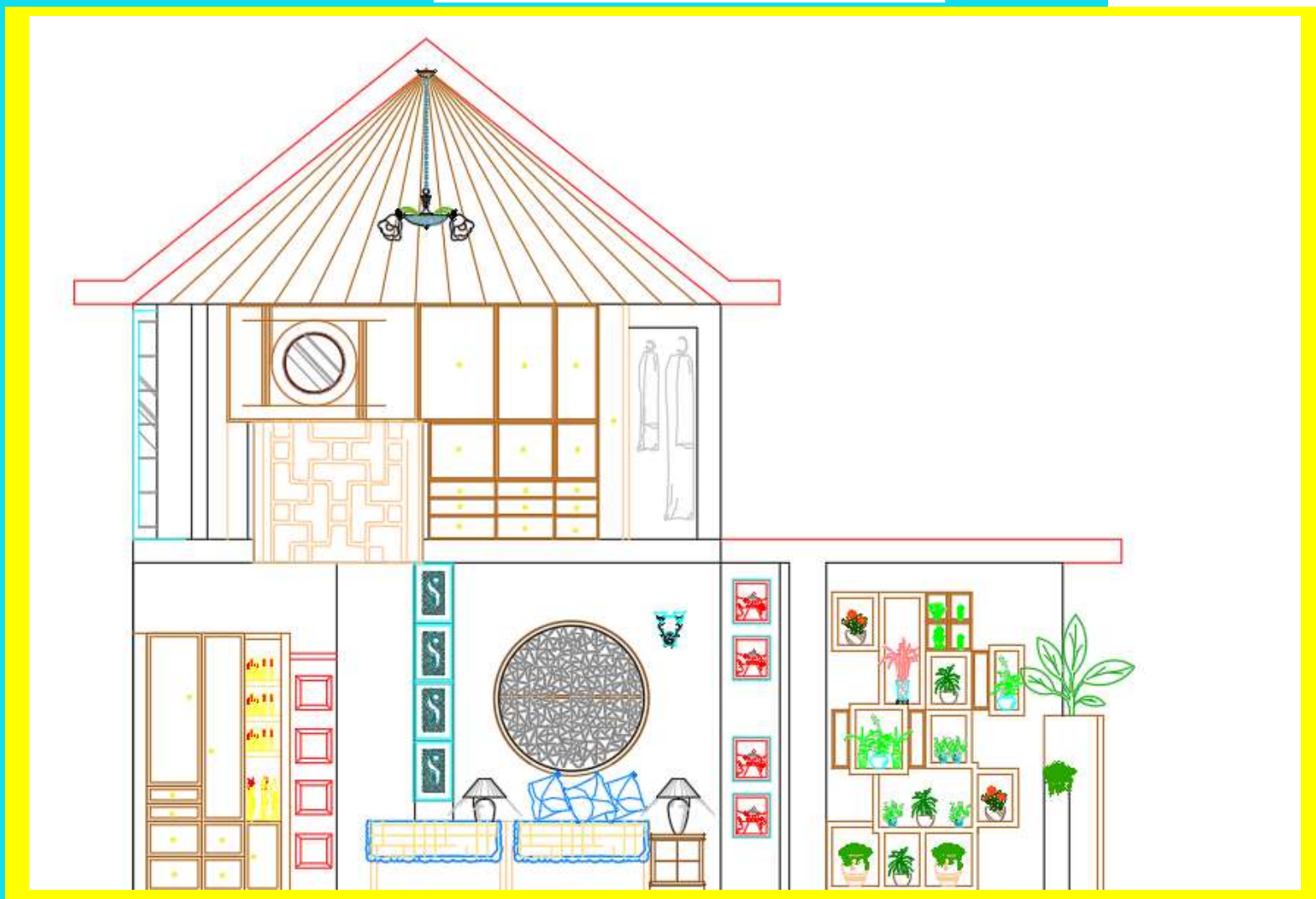
جکوزی و کلوزت رو



نمای داخل کلوزت رویم اتاق مستر طبقه دو



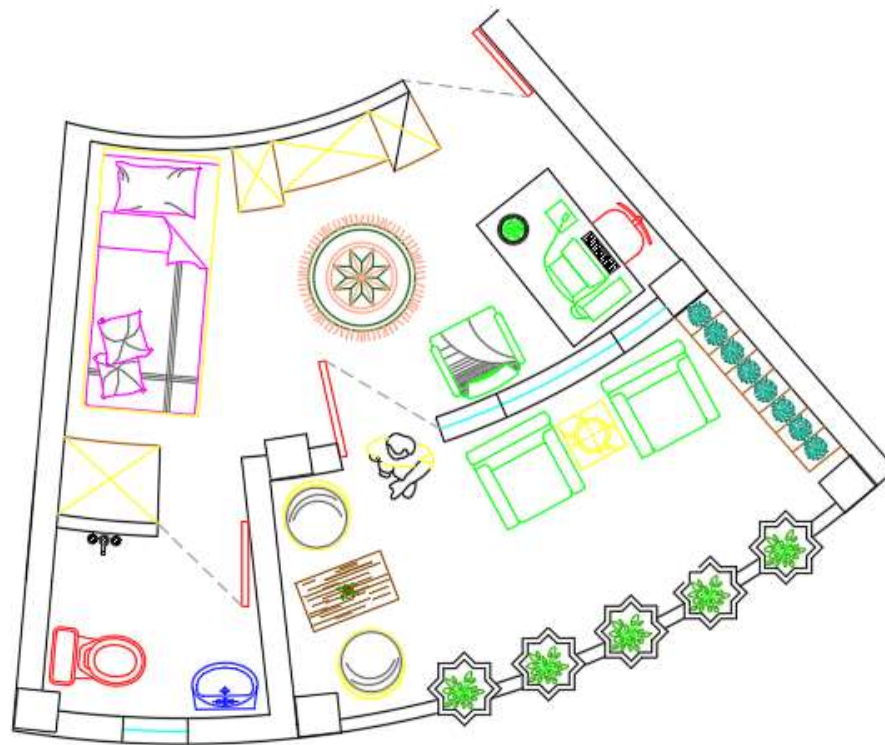
نمای داخل طبقه یک، تراس و طبقه دو مستر

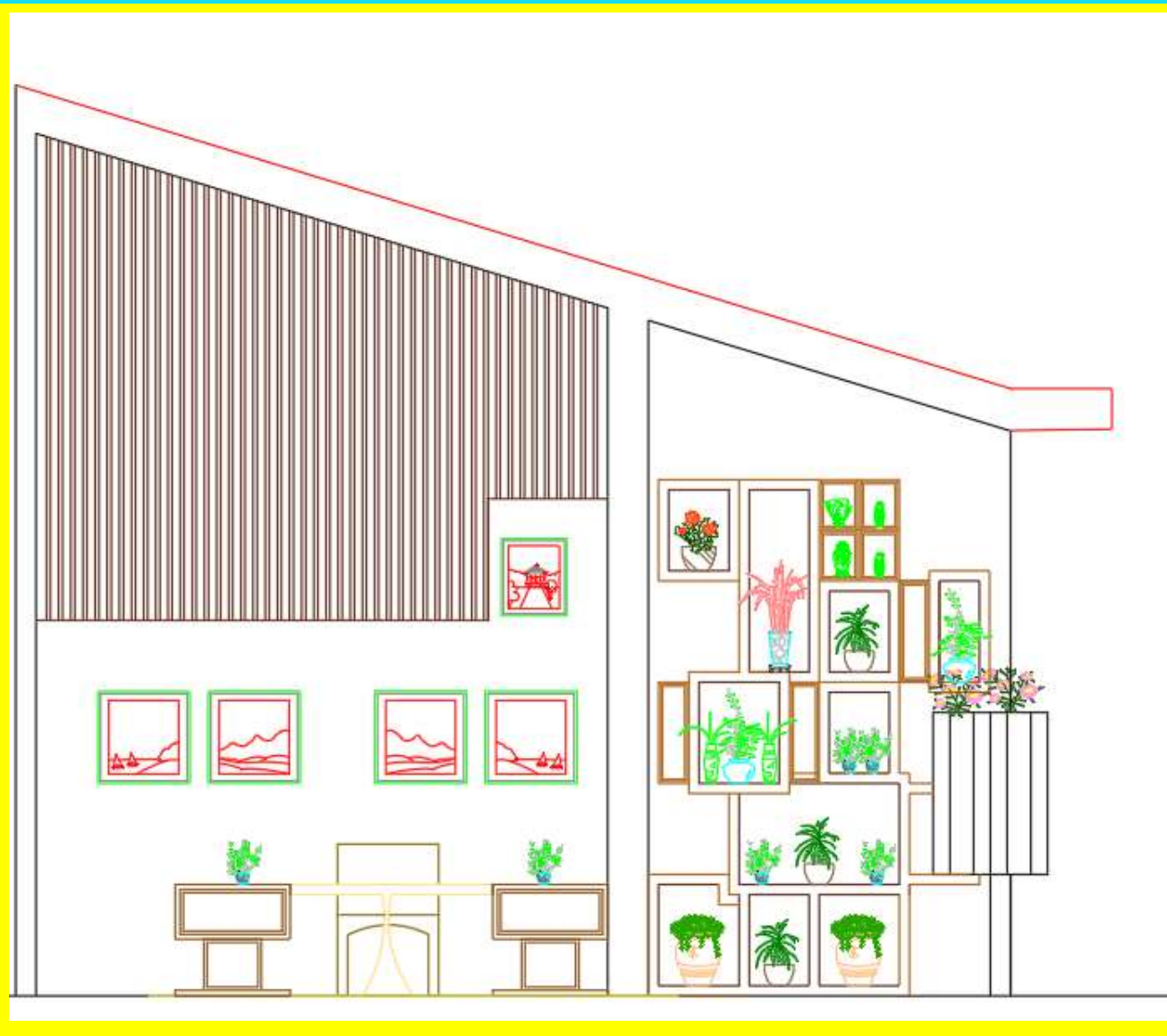




## فواب اول

نکته قابل ذکر در مورد هر دو اتاق فواب شیبدار بودن سقف آنها و نمای آن از داخل بناست. هر دو اتاق دارای تراس بزرگ با دیوارهای سبز و مکان نشستن و بازی، سرویس حمام و دستشویی، فضای مطالعه و کمد میباشند.





نمای داخلی خواب اول با بالکن

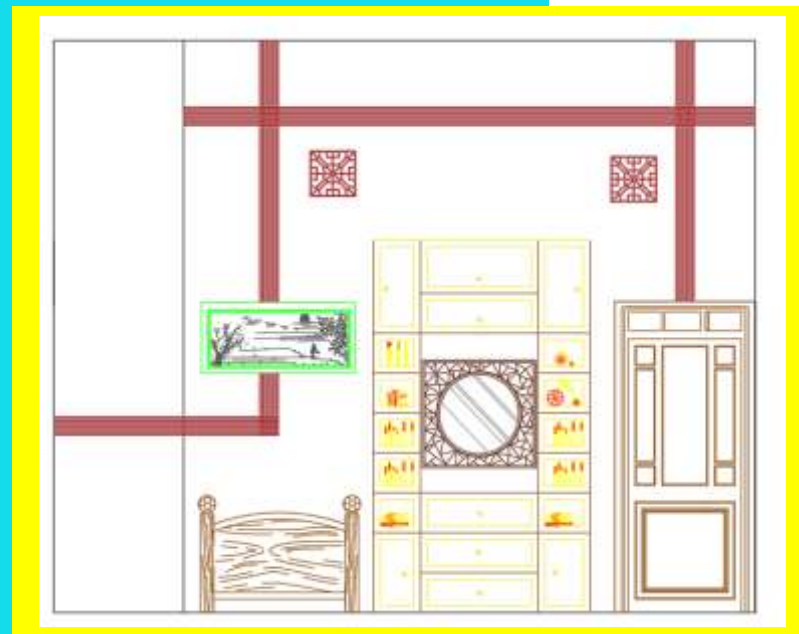
نمای داخلی خواب اول



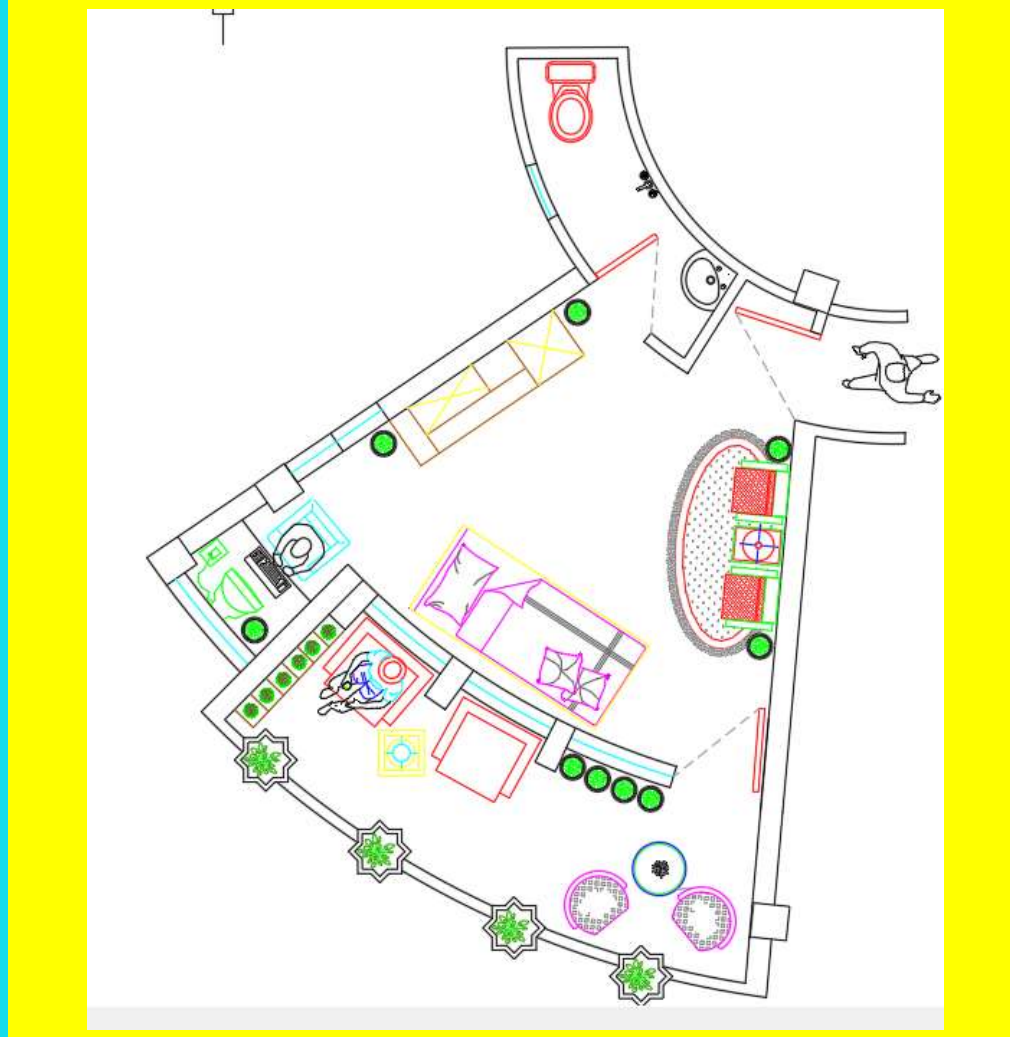




کمد خواب اول



## فواب دوم



نمای داخلی خواب دوم با بالکن



## گمد فواب دوم



## تراسهای خوابهای طبقه اول



## مموطه زیر شیروانی

همانطور که ذکر شد در طراحی مموطه زیرشیروانی تصمیم گرفتیم که یک نیم طبقه به فضای بالای اتاق مستر اختصاص دهیم و یک نیم طبقه نیز اتاقی زیبا و پندمنظوره با دیوارهای شیشه‌ای در قسمت مجاور به آسانسور قرار دادیم.

کاربری این اتاق میتواند پندمنظوره در نظر گرفته شود، فضایی برای فلوت، مطالعه، بازی، و همچنین میتواند در خدمت اتاق مستر باشد. دورتا دور این فضا روف گاردن دوم طراحی شده و به سبک معماری گیلانی مالت غلامگرد دارد.

فضایی متنوع و خاص که در فضایی دنج و زیبا جانمایی شده و مانند تاجی بر سر ساقتمان قرار گرفته است.

ارتفاع فضای داخل اتاق پندمنظوره نیز دو متر است و سقف فضا جزو فضای داخلی اتاق میباشد.

از یکی از جبهه های اتاق یک سری تیر عمودی در امتداد شیب سقف از طبقه بالا بر تراس طبقه پایین کشیده شده

تراسی نیز در قسمت مجاور پنجره ها قرار گرفته که تیرهای چوبی از درون آن عبور کرده و امکان گردش و قدم زدن در جهت

نظافت شیشه پنجره ها کاملا لحاظ شده است. از دید ما بعنوان طراحان بنا، این فضا نقطه عطف طراحی این بنا و یکی از

زیباترین و دل انگیزترین فضاهای این بناست. دسترسی به این فضا هم از طریق آسانسور هم از طریق اتاق مستر امکان

پذیر است. در ادامه جزئیات این قسمت را معرفی میکنیم



پلان کلی طبقه زیرشیروانی







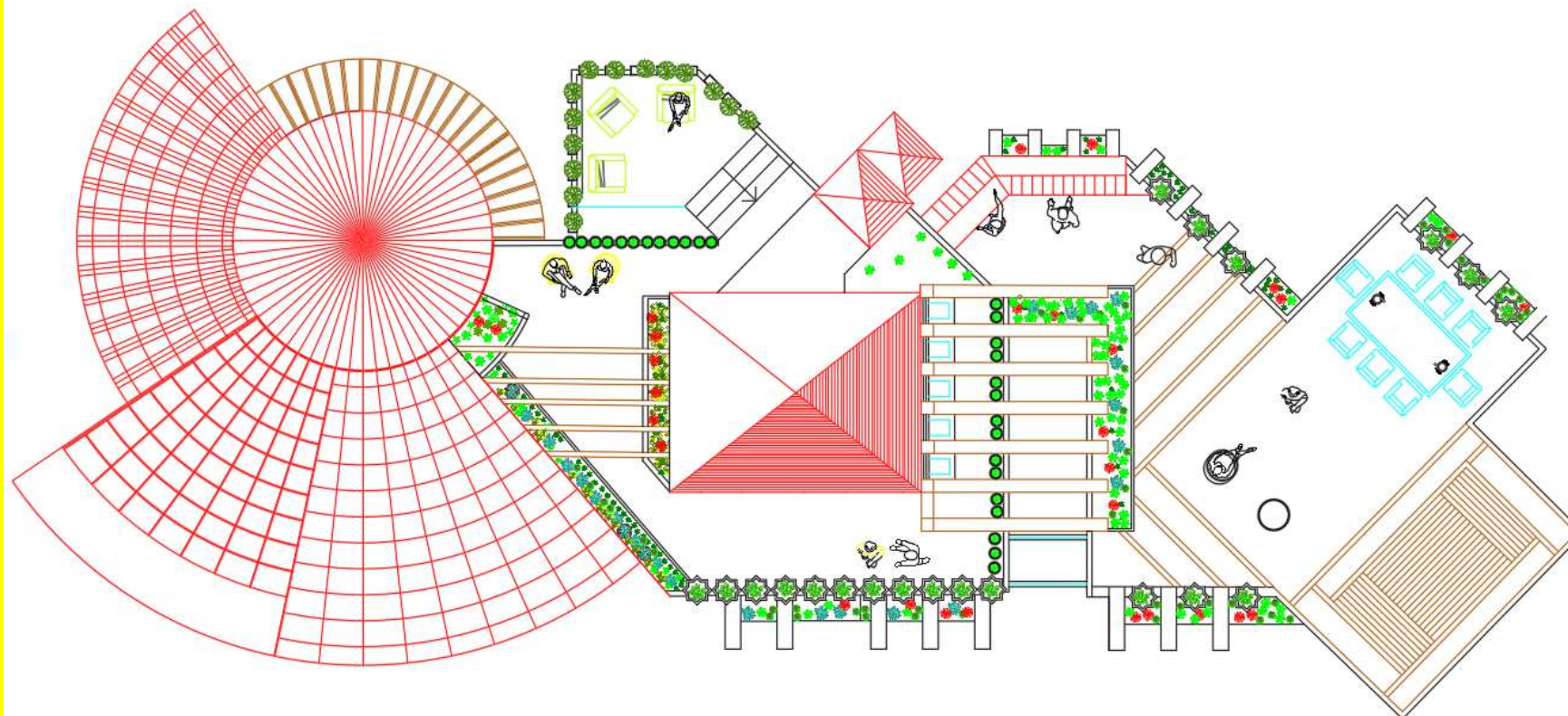


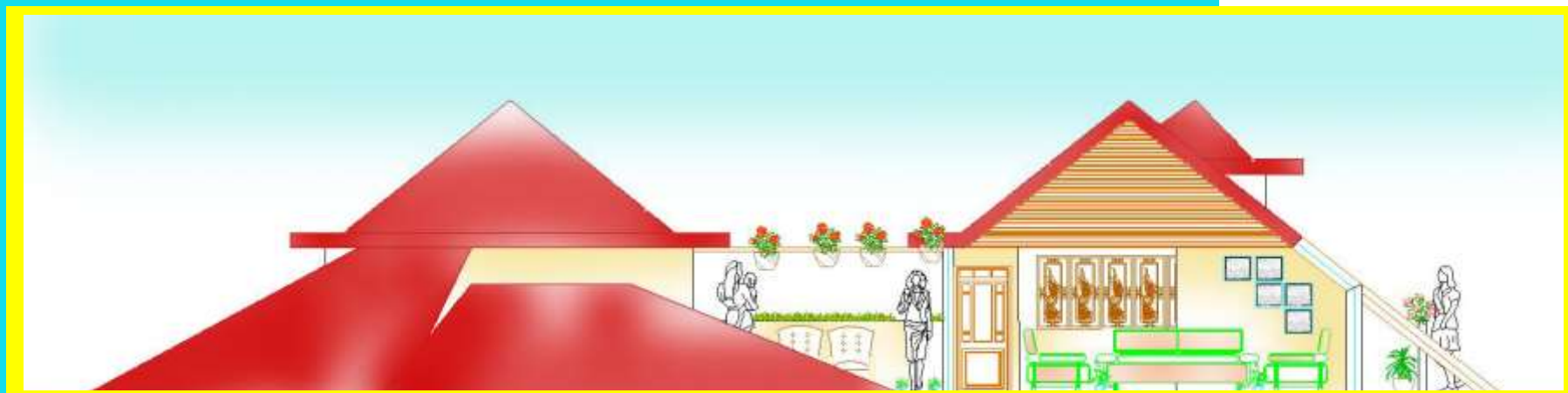
نمای کلی دو (هف گاردن در کنار یکدیگر





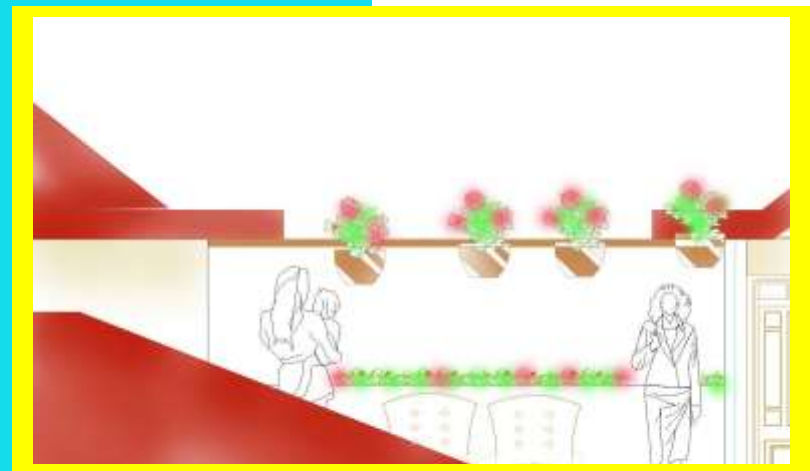
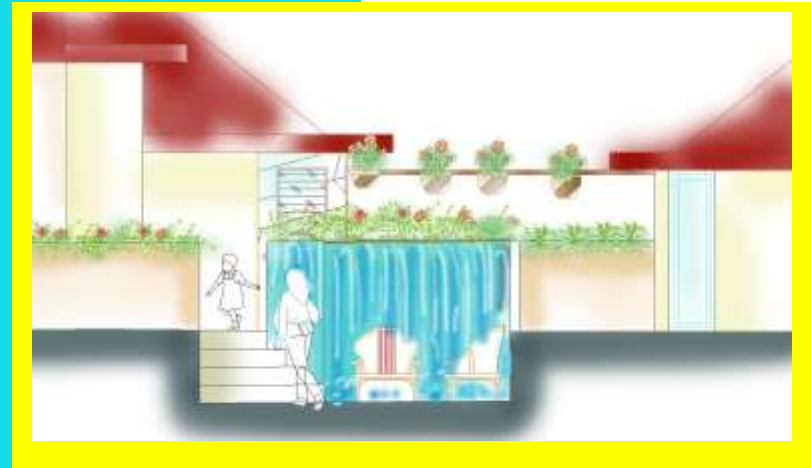
پلان کلی فضای زیرشیروانی در مجاورت تراس





قسمتی که چهارپله پایین رفته است فضای بالای راه پله میباشد که در جهت تنوع فضایی و ایجاد گوشه ای دنج طراحی شده و فواره ای دیواری با صدای زیبای آب در مجاورت آن قرار گرفته است.









## محوطه

محوطه بنا فضایی است که طبق نظر کارفرما شامل قسمت مبلمان شده با آتشکده در مرکز، آلاچیق، فضای غذا فوری، فضای پهن کردن سفره، آشپزخانه با فضای شست و شوی ظروف، گاز برای طبخ غذا، گاز برای دیگ و باربیکیو در مجاورت آشپزخانه میباشد.

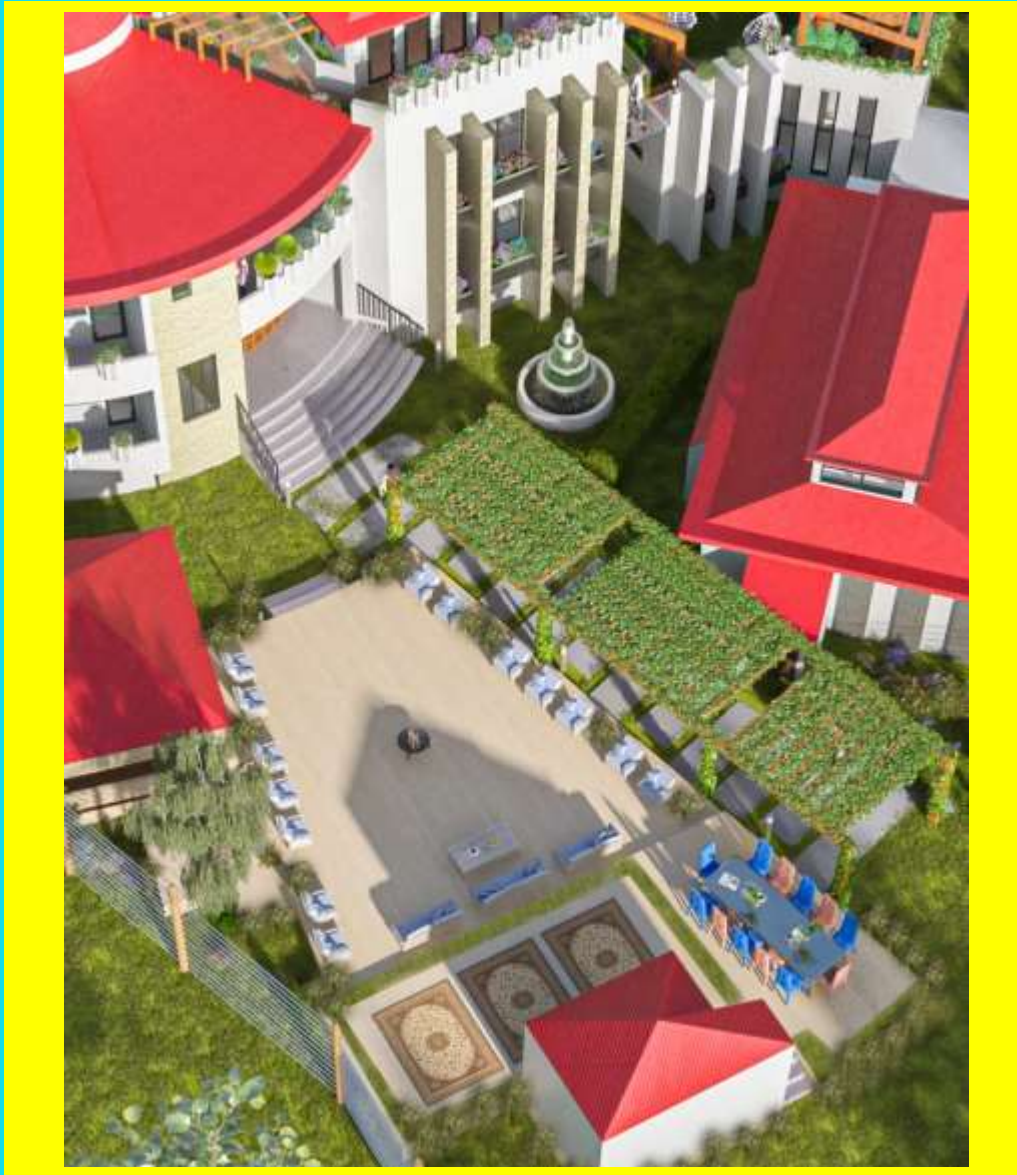
جانمایی این فضا در قسمت جنوبی سافتمان و رو به مزرعه بوده و کف این قسمت سه پله بالاتر از سطح زمین است.

در مجاورت این فضا، رواقی سبز از سمت مزرعه به سمت تراس آشپزخانه طراحی شده و یکی از درهای استخر نیز رو به سوی این فضا دارد.

قسمت بازی و ورزش در فضای مزرعه و نزدیک به محوطه جانمایی شده است. قسمت کودکان نیز مابین تراس و استخر جانمایی شده اما میتوان محوطه بازی کودکان را نیز به محوطه بازی در مزرعه منتقل کرده و در این قسمت آب نمای فواره ای کار شود که در مجاورت فضاهای محوطه جلوه بیشتری دارد.

پلان کلی محوطہ





دید کلی فضای محوطه در مجاورت بنا



### دید فضای مموپه از داخل سافتمان

پیشنهاد ما این است که در قسمت بالای فضای مبلها و که دورتادور فضای نشیمن مموپه پیده شده و میز غذاخوری سقف قرار گیرد



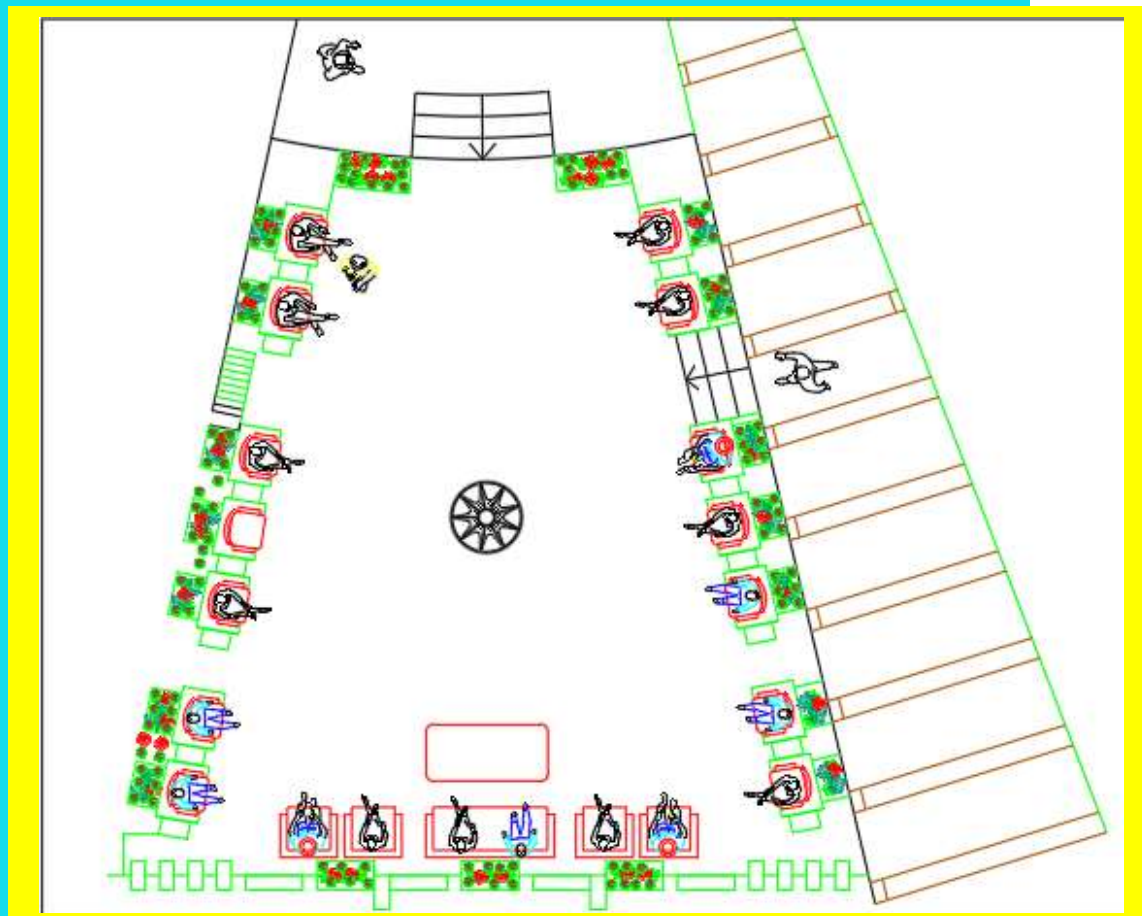
در این تصویر سمت چپ آلاچیق و در سمت راست رواق ورودی قرار گرفته و قسمت پایین کار آشپزخانه مربوط به محوطه واقع است.

فضای محوطه فضای بسیار مناسبی جهت برگزاری جشن ها میباشد.

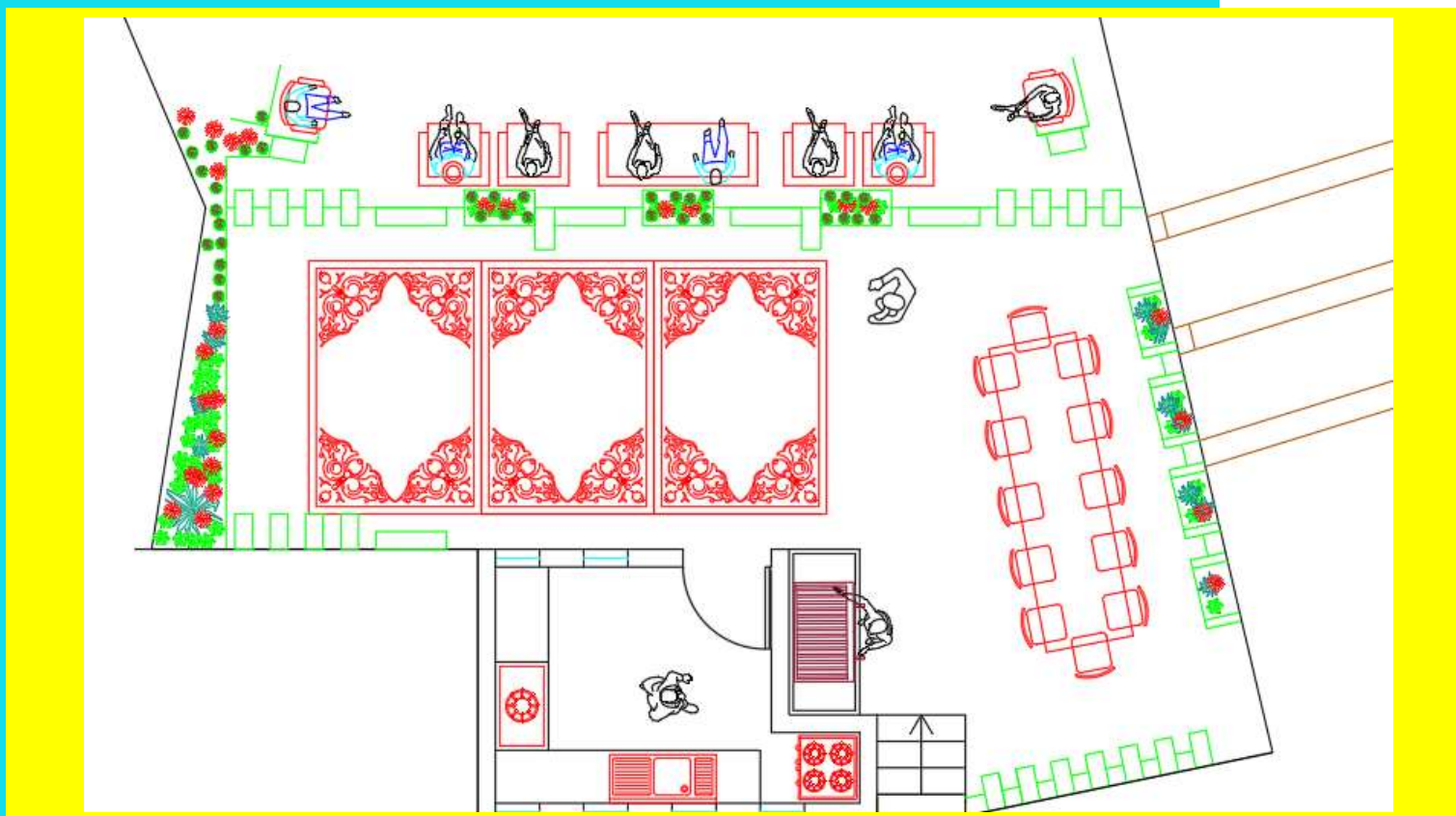
## پلان آلچیق



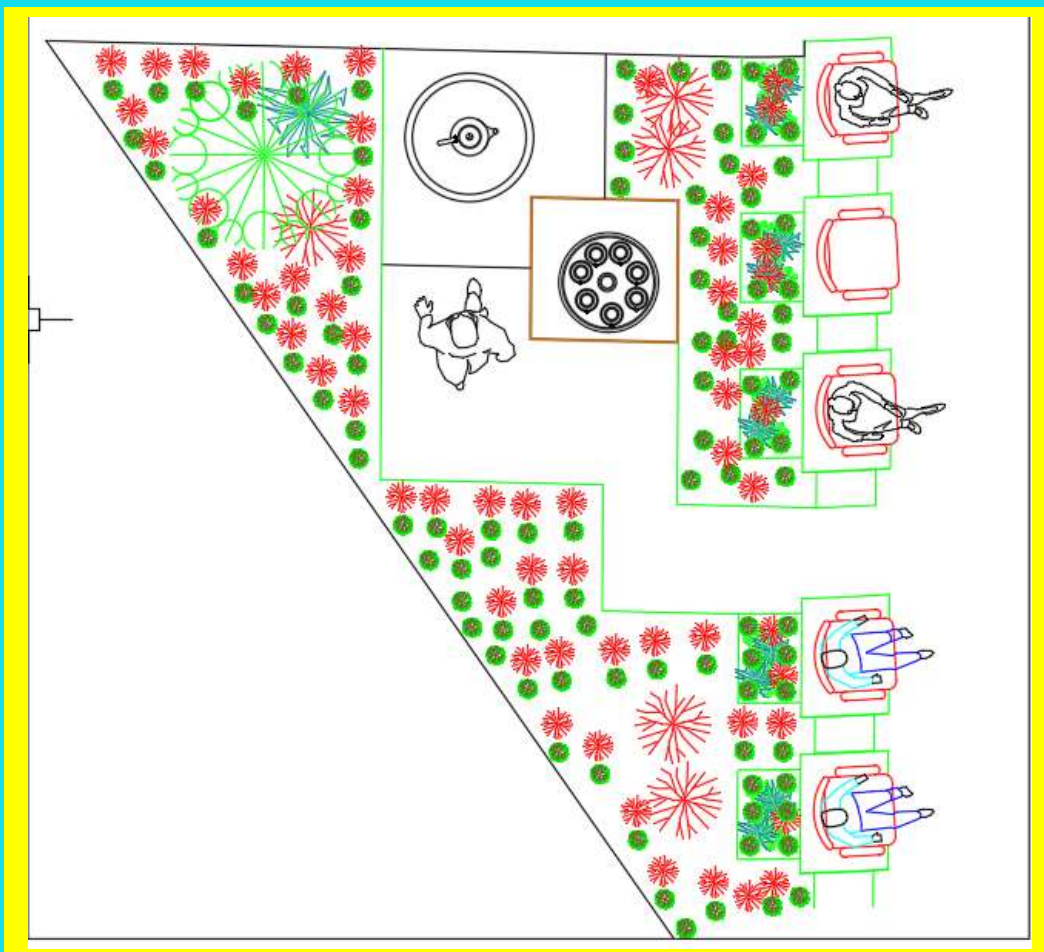
پلان نشیمن محوطه



غذافوری مموطه در مجاورت نشیمن که شامل میز غذافوری و فضای پهن کردن سفره میباشد.







فضای دم کردن چای ذغالی سمت چپ نشیمن که شامل آتشدان و سکوی جهت قرار دادن سینی و ملزومات چای میباشد.





فضای بازی کودکان یا فضای آب نما و فواره

رواق ورودی از سمت مزرحه



## پلان سرایداری



## سازه

سازه سافتمان اسکلت بتنی میباشد. پیشنهاد ما برای سقف فضای نشیمن در هر دو طبقه سقف کوبیاس میباشد بدین ترتیب فضای نشیمن یکدست شده و ستون داخل فضا قرار نمیگیرد در غیر اینصورت با نظر کارفرما اگر ستون داخل فضا قرار بگیرد طرمی همسو با وجود ستون در فضا انجام خواهد شد.

## تاسیسات

تاسیسات نیز مطابق با نظر کارفرما سیستم پکیج میباشد و محل نصب تاسیسات اسپیلت نیز در دیواره تراسها در نظر گرفته شده است.

## مصالح

مصالح نمای سافتمان طبق نظر کارفرما که به سادگی و همگونی بنا با محیط اطراف نظر داشتند سیمان و آجر سفید انتخاب شده است. برای تیرهای چوبی نما نیز میتوان ترموود یا چوب پلاست استفاده نمود.

برای سقفهای شیروانی نیز میتوان سقف شینگل یا پلی روف به کار برد.

سعی کردیم بخاطر هماهنگی در بافت و رنگ فضاها و نیز جلوگیری از پرتی مصالح و هزینه ها مصالح مشابه در فضاها استفاده


### نماییم.

در ادامه در جدولی به معرفی و پیشنهاد مصالح مختلف برای فضاها می پردازیم.

نمونه عکس	سقف	دیواره	کف	طبقه همکف
	کناف	رنگ طوسی روشن یا رنگ بژ در کنار کمد	پارکت قهوه ای رنگ چوب در صورت تمایل کارفرما می تواند سرامیک طرح پارکت یا طوسی تیره و یا سنگ باشد	ورودی
	کناف	۱. رنگ سفید در کنار پنجره با شیشه های رنگی ۲. کاغذ دیواری ۳. پتینه و رنگ	پارکت قهوه ای رنگ چوب 	لابی
	کناف	کاشی بین کابینتی سرامیک طوسی با کابینتهای طرح چوب	سرامیک قهوه ای و یا پارکت و کفیوش ضد آب	آشپزخانه
	کناف با نورپردازی مدرن و فطی	رنگ سفید و فیروزه ای به همراه ابزار گچی یا پلی اورگان سفید تی وی وال هایگلاس طراح سنگ مرمر سفید	پارکت قهوه ای رنگ چوب	نشیمن و غذاخوری



		شومینه گازی با سنگ طوسی تیره		
	ساده یا کناف با نورپردازی خطی	رنگ سفید یا کاغذ دیواری با لمسه سرمه ای بالای تفت و کمده چوبی	پارکت قهوه ای رنگ چوب	فواب مهمان
	پرسیانا ترکیب با آسمان مجازی	سرامیک طوسی روشن یا بژ با کابینت های چوبی روشنویی	سرامیک رنگ طوسی تیره	سرویس و حمام
	چوب	چوب	چوب	سونا
	آسمان مجازی	سرامیک طرمدار سفید و لاموردی طرح اسلیمی	کاشی لاموردی و سفید	مکوزی
	کناف با رنگ طوسی تیره و نورپردازی نقطه ای	کاغذ دیواری طوسی با پنجره	۱. پارکت طوسی تیره ۲. سرامیک یا سنگ طوسی تیره و یا مشکی	اتاق ورزش و بیلبارد

	<p>سقف متمرک ریلی شیشه ای</p>	<p>سرامیک فیروزه ای و سفید و در های شیشه ای با کرکره چوبی از بیرون</p>	<p>کاشی آبی و فیروزه ای و سفید</p>	<p>استخر</p>
---	-------------------------------	--	------------------------------------	--------------

مزایات	سقف	دیواره	کف	طبقه اول
	<p>کناف با نورپردازی مدرن و قطی</p>	<p>رنگ سفید و طوسی یا فیروزه ای و شومینه سنگ سفید مرمر با چوب</p>	<p>پارکت قهوه ای رنگ چوب یا فرش مدرن</p>	<p>نشیمن</p>
	<p>کناف</p>	<p>کاشی طوسی</p>	<p>پارکت قهوه ای رنگ چوب</p>	<p>آشپزخانه و بار</p>



کناف

ام دی اف طرح چوب و رنگ  
سفید و فیروزه ای و ابزار  
و یا کاغذ دیواری

پارکت قهوه ای رنگ چوب

اتاق  
مستر خواب



کناف

رنگ بژ یا کالپاسی و ابزار  
طوسی

پارکت چوب استخوانی یا  
طوسی روشن

اتاق خواب ا

	<p>کناف</p>	<p>کمد و رنگ یا کاغذ دیواری رنگ سفید، فیروزه ای و صورتی</p>	<p>پارکت چوب استخوانی یا طوسی روشن با موکت یا فرش</p>	<p>اتاق خواب ۲ / کودک</p>
	<p>کناف ضد آب</p>	<p>سرامیک سفید و کابینت چوبی</p>	<p>سرامیک طرح سنگ سفید</p>	<p>سرویس و حمام</p>

	ترموهود چوب	گلدانهای سبز	سرامیک	تراس
	-	گلدانهای سبز	ترموهود تایل و چمن مصنوعی و سرامیک طوسی در قسمت باربیکیو	روف گاردن

				طبقه دوم
	چوب	چوب روستیک یا ام دی اف طرح چوب	پارکت قهوه ای رنگ چوب	زیرشیروانی

	<p>کناف ضد آب با تیرهای ترموود هوبی</p>	<p>سرامیک سفید و کابینت هوبی</p>	<p>سرامیک طرح سنگ سفید</p>	<p>ممام مستر</p>
	<p>کناف</p>	<p>کمد هایگلاس طوسی و سفید و بژ</p>	<p>پارکت قهوه ای</p>	<p>کلوزت</p>
	<p>-</p>	<p>-</p>	<p>ترموود رنگ هوب</p>	<p>غلامکرد</p>

مزایات	کف	لندسکیپ
	موزاییک و اش بتن با ترکیب با چمن به صورت شبکه ای	ورودی
	فوم یا چمن مصنوعی	فضای بازی
	چوب ترموود	آلاهیق
	موزاییک یا سنگ طوسی	فضای مهمانی و جشن

	سرامیک	آشپزخانه
	موزاییک بتنی و چمن و سنگریزه	رواق
		