

**طراحی سردر پارک علم و فناوری سلامت دانشگاه علوم پزشکی تهران**

## توجیه طرح

با توجه به اهداف و برنامه فیزیکی مورد نیاز برای طراحی در پلان این سردر، محلی به عنوان نگهبانی و همچنین محل کوچکی برای استراحت نگهبانان شیفت در وسط، با متراژ ۱۴ متر مربع در نظر گرفته شده است.

در سمت شرقی اتاقی با متراژ ۱۱/۵ متر مربع برای کنترل ورود و خروج، و فضای انتظار مراجعین طراحی شده است و آبدارخانه و سرویس بهداشتی و حمام به ترتیب با متراژهای ۷ و ۶ متر مربع در سمت غربی قرار دارد.

به غیر از زیر سقف ها تمامی بدنه بنا با سرامیک پرسلان فول بادی پوشیده شده است.

ارتفاع کلی بنا ۱۱/۱۰ متر و عرض آن ۳۰/۵۰ متر میباشد.

همچنین در قسمتهای مختلف سردر، قسمتهایی با متراژ کلی ۴۵ متر مربع به عنوان باغچه و فضای سبز دز نظر گرفته شده است.

به منظور تامین روشنایی از چراغ دیواری، LED و Spot Light استفاده شده است .

**تصاویر روز**





























































**تصاویر شب و نور پردازی**













































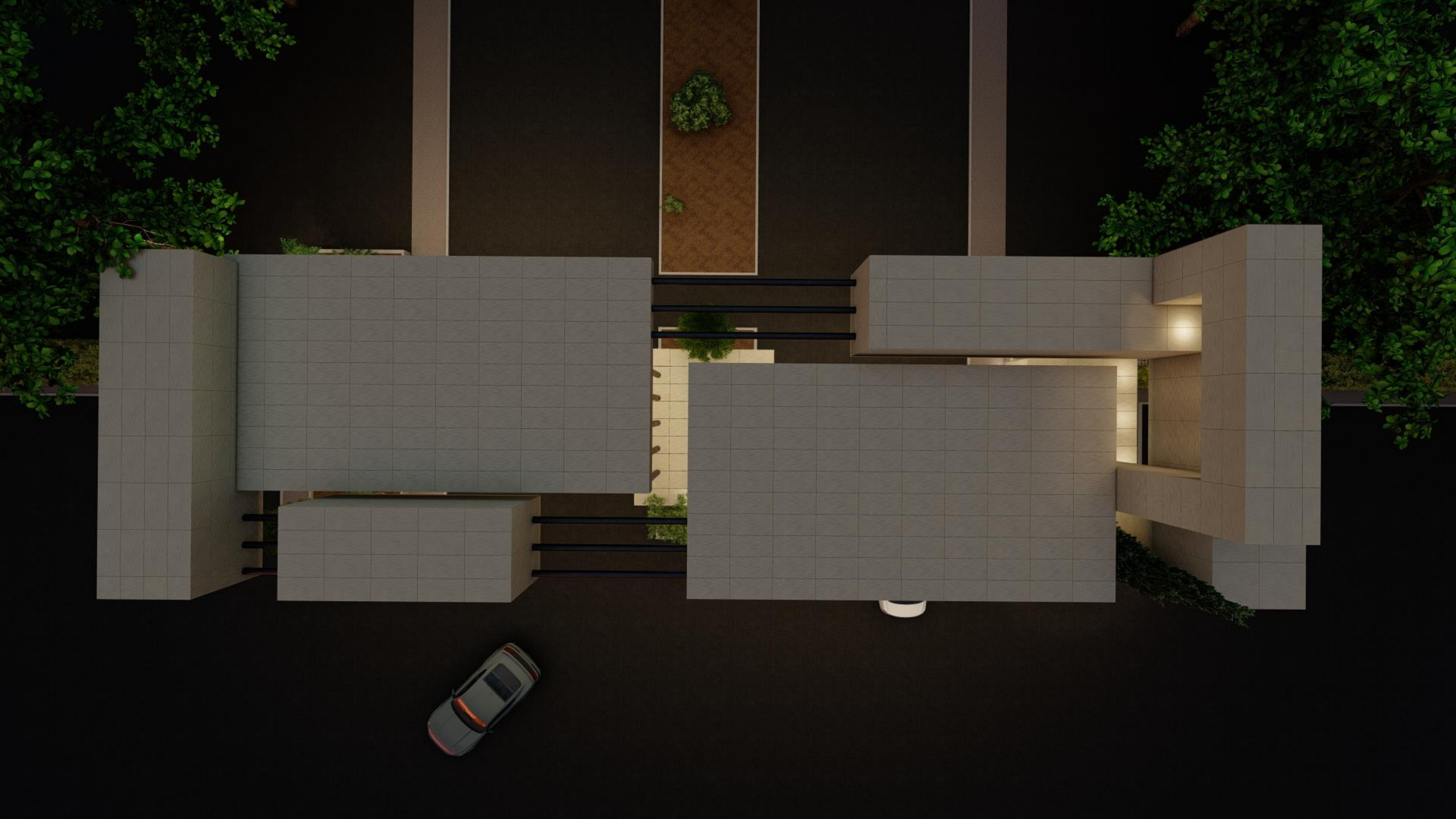








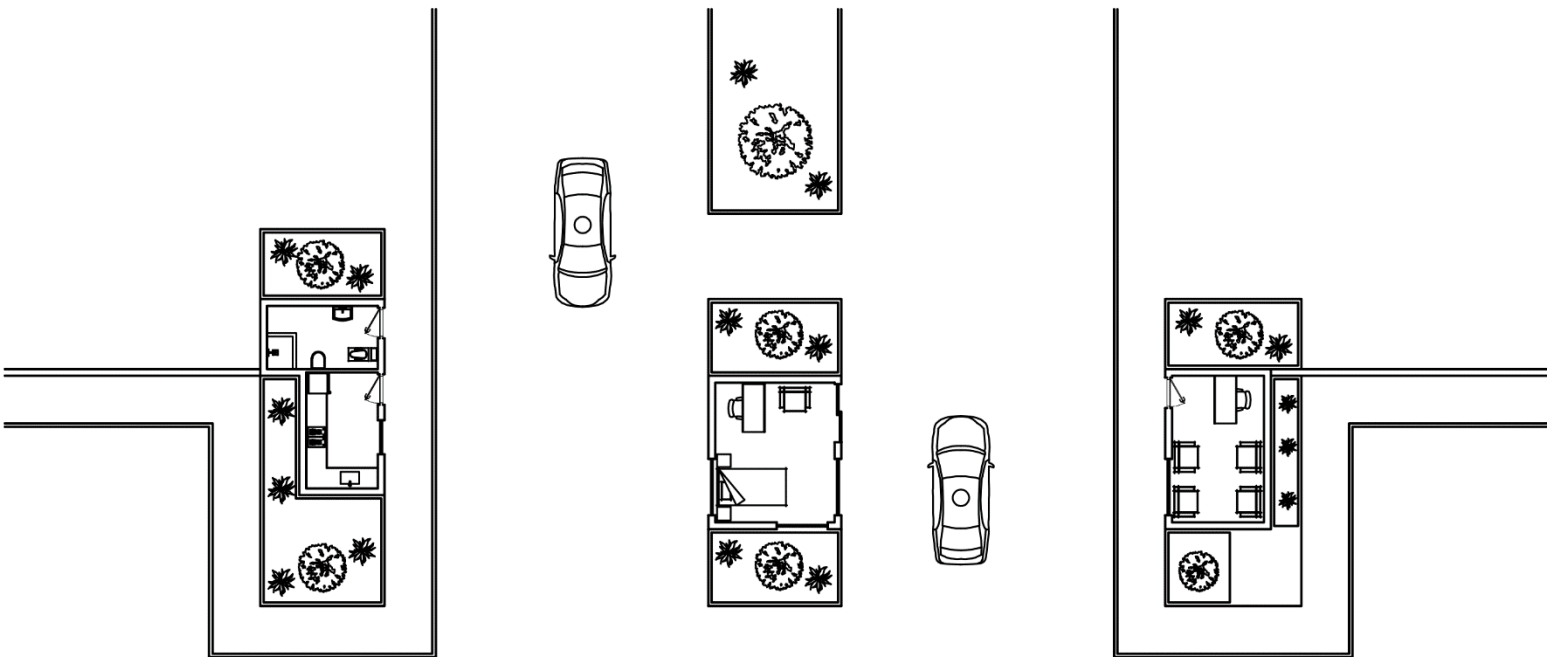






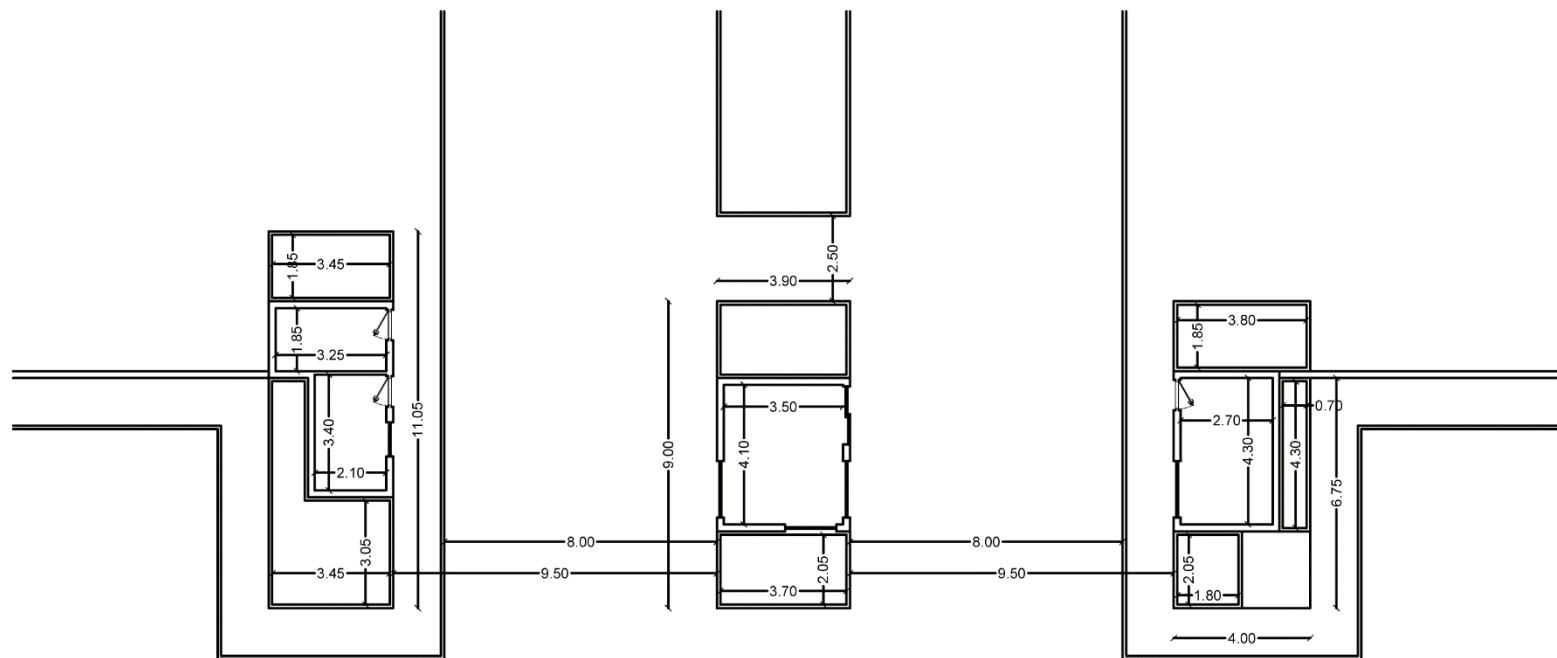
## پلان و نقشه های فنی





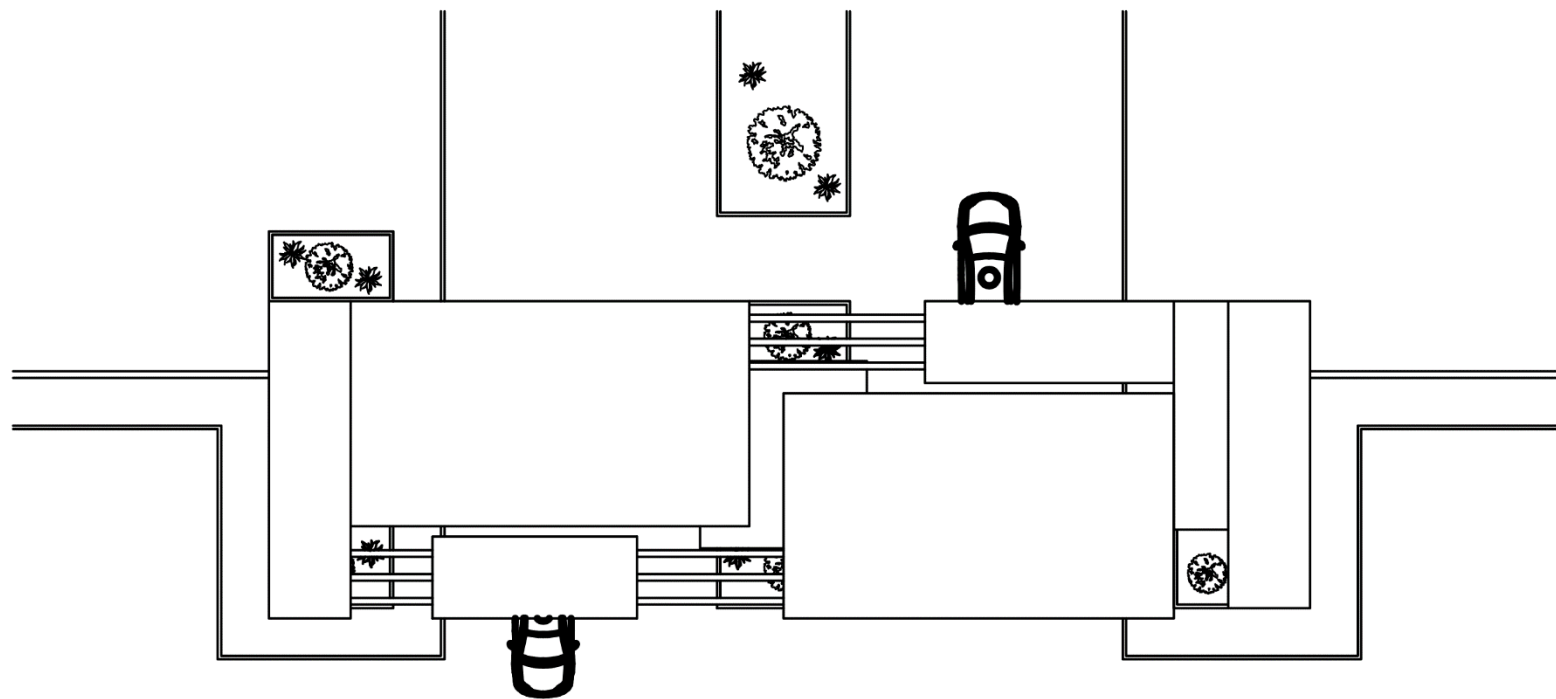
پلان مبلمان





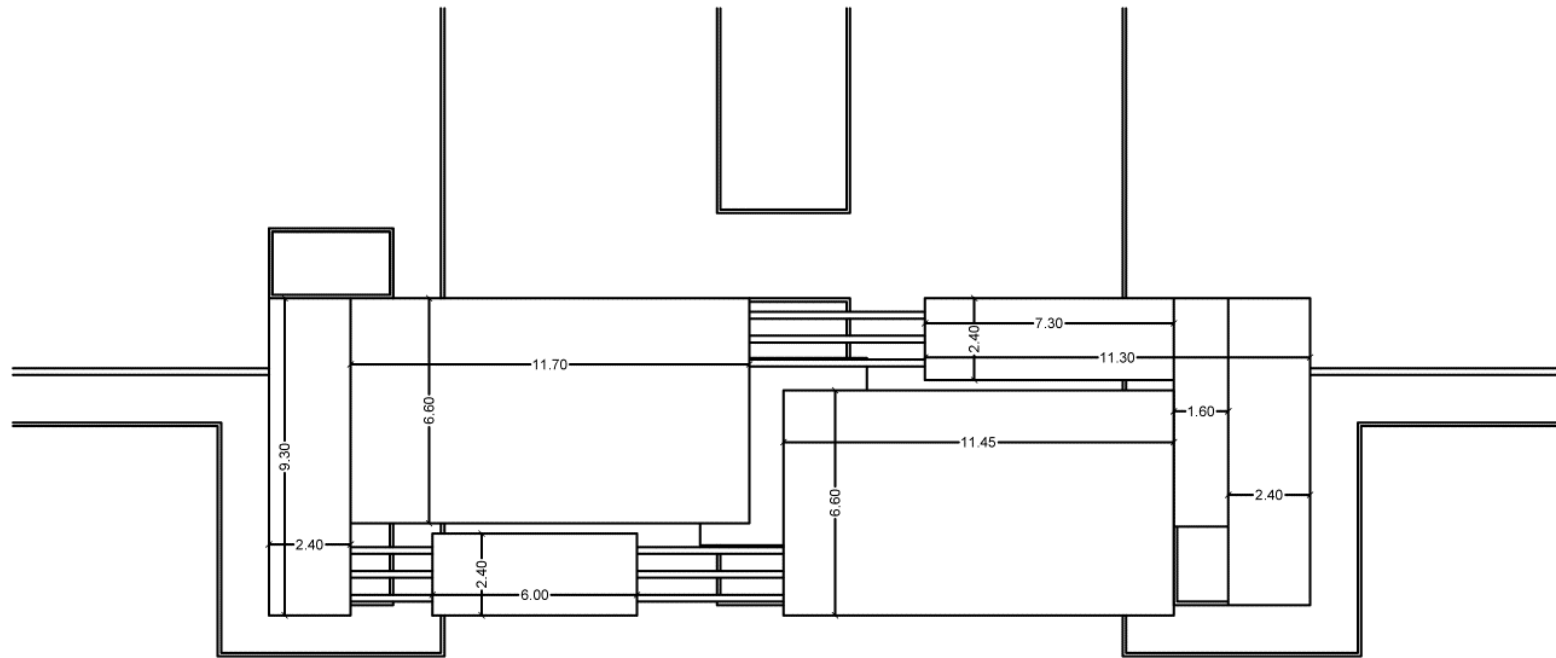
پلان اندازه گذاری





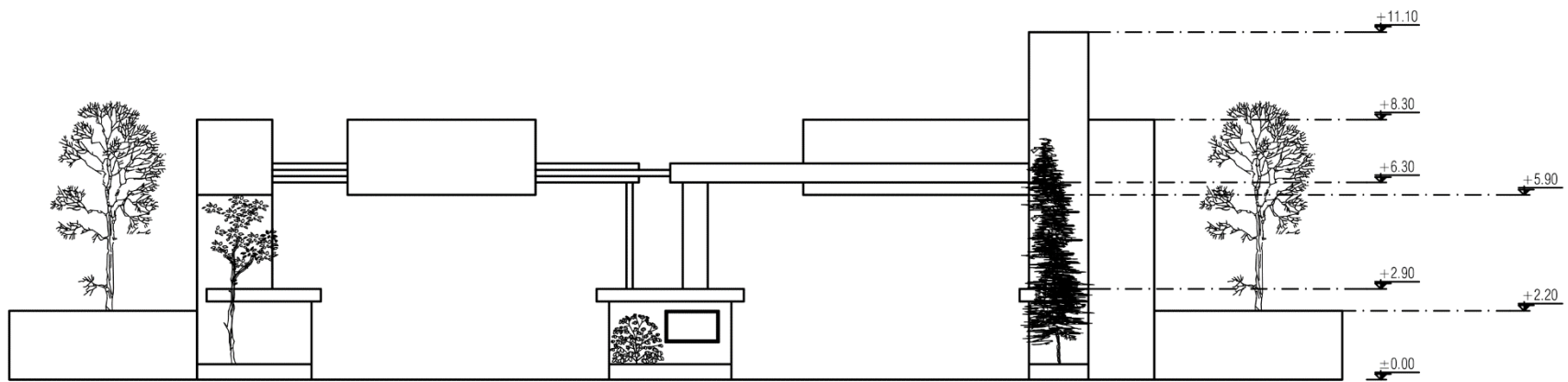
پلان اندازه گذاری





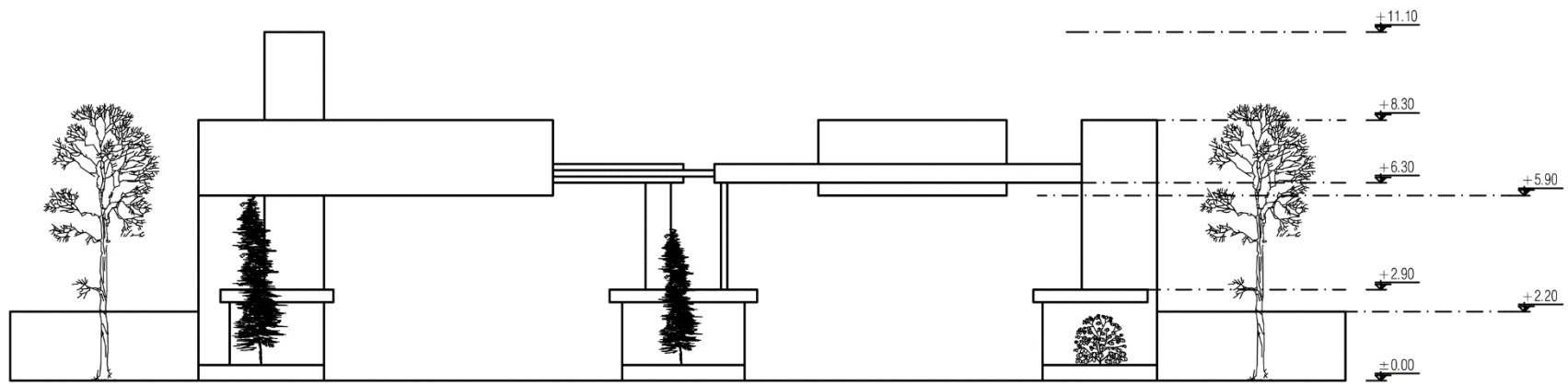
پلان اندازه گذاری





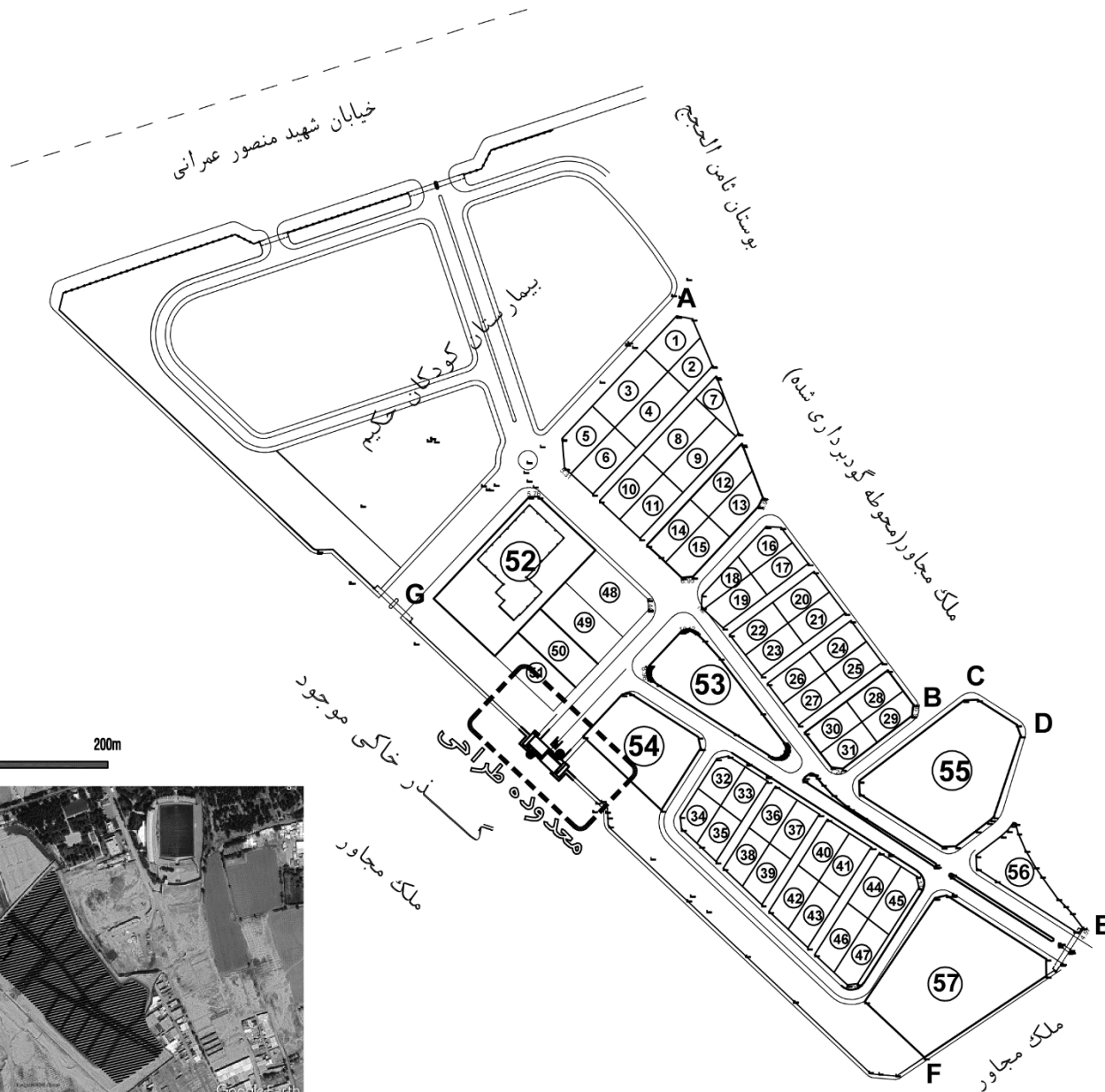
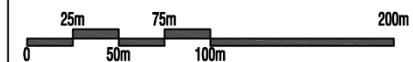
نمای جنوبی





نمای شمالی





پلان موقعیت



پایان