

طراحی سردرب پارک علم و
فناوری سلامت
دانشگاه علوم پزشکی تهران

مسابقه طرح تو طرح



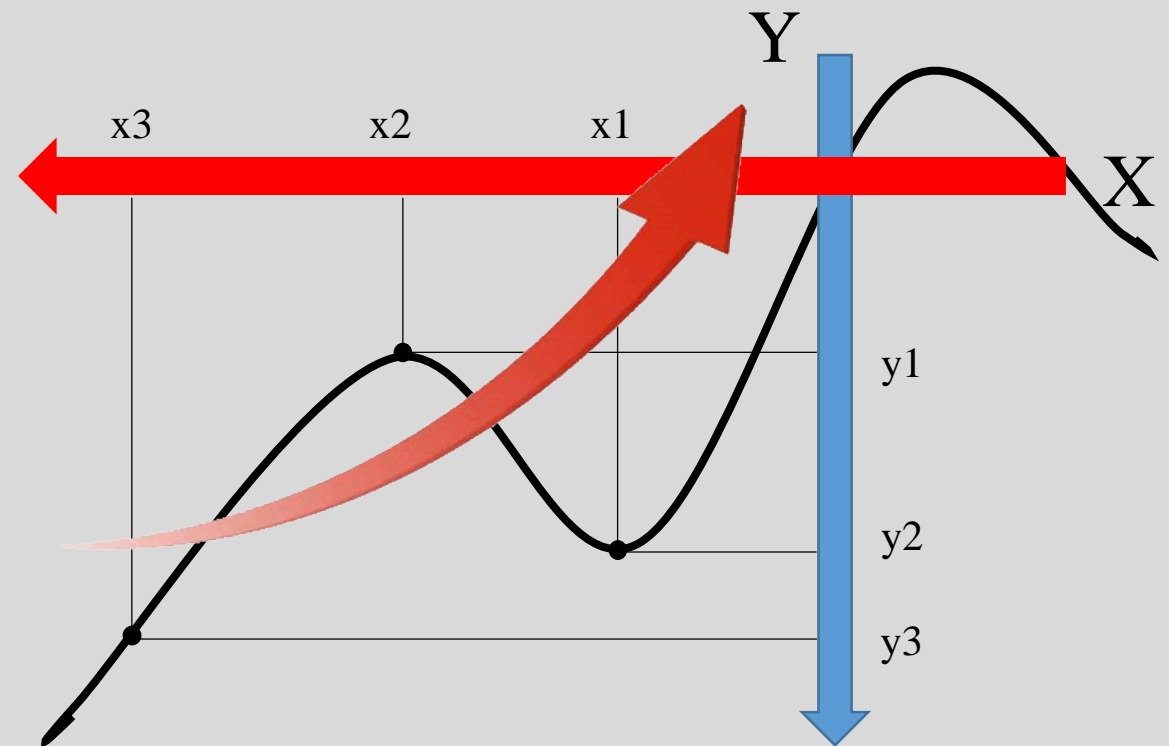
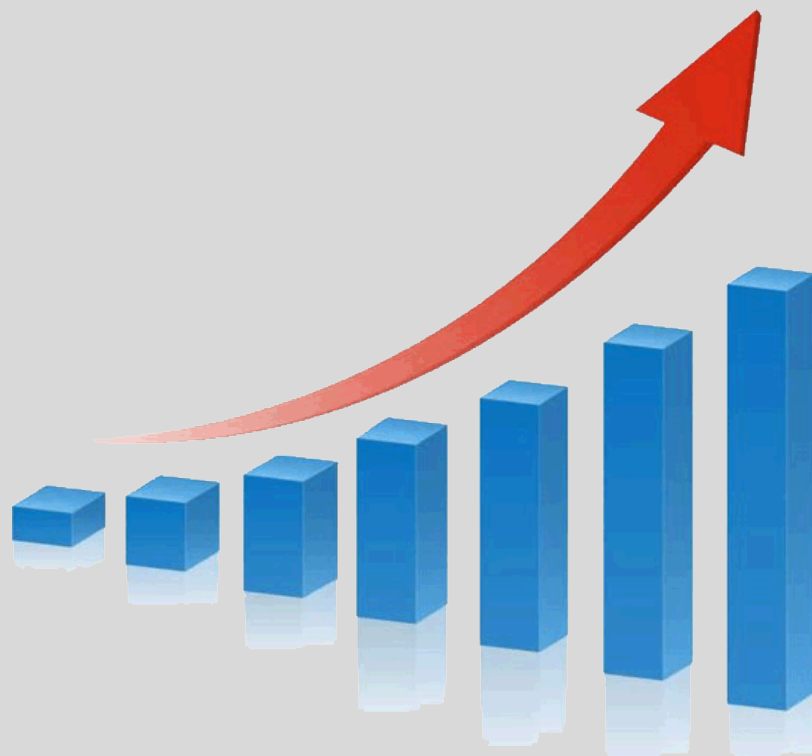
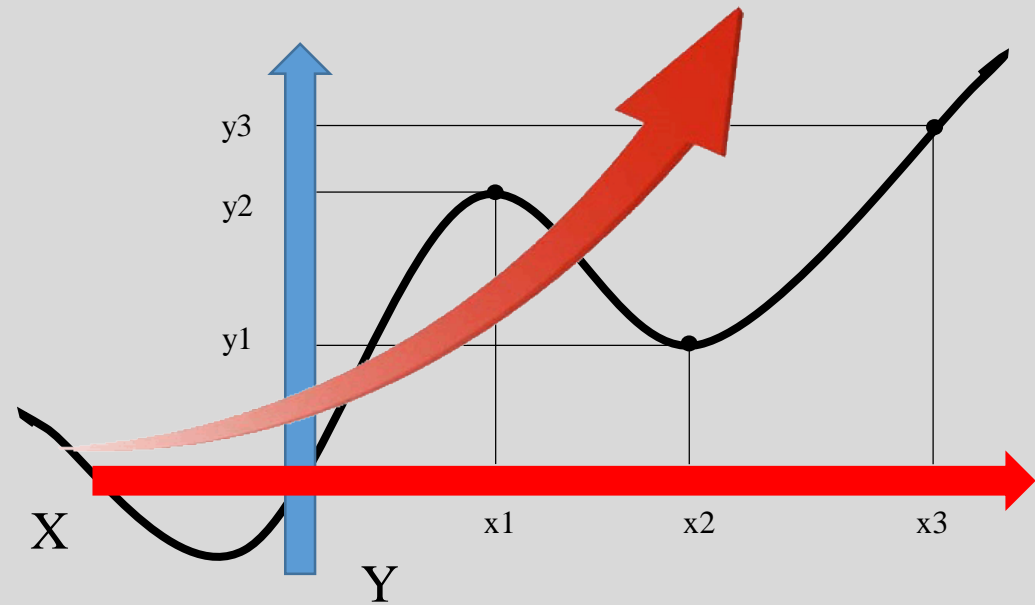
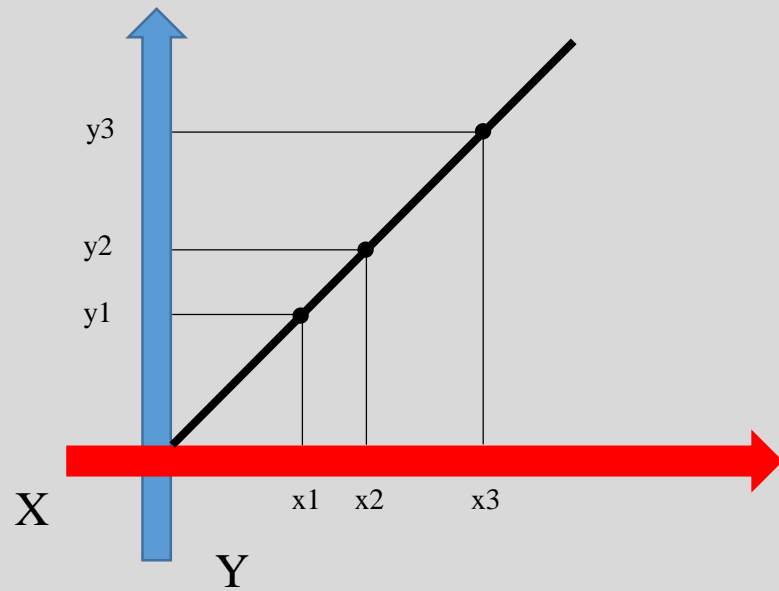
کانسپت

علوم پزشکی از قرون گذشته تا کنون یکی از شاخه های پر کاربرد بشریت می باشد. و رسالت آن، حفظ و ارتقاء المان های تندرستی، درمان بیماری ها و بازتوانی آسیب دیدگان است. دستیابی به این منظور، که با شناخت بیماری ها، تشخیص، درمان و جلوگیری از بروز آن ها به انجام می رسد، موجب می گردد اساس و پایه دانش پزشکی بر روی طیف وسیعی از رشته ها شامل ریاضیات، فیزیک و زیست شناسی تا علوم اجتماعی، مهندسی و علوم انسانی بنا گردد. به طوری که امروزه فنون پزشکی مبتنی بر فناوری های دانش مبنا و با به کارگیری استدلال های قیاسی و الگوریتم های ریاضی تلاش می کند تا به بهترین راه حل ها برای رسیدن به مشکلات بالینی دست یابد. برخورداری از چنین رویکردی در علم پزشکی، امروزه مستوجب آن گردیده است که اکتشافات در باب ماهیت ژن ها و سلول ها، دریچه ای برای تعریف فیزیولوژی بر مبنای سیستم های مولکولی در علم پزشکی را فراهم سازد. این امر چشم اندازهای جدیدی از پیشرفت و توسعه هایی نوین در این عرصه را در جهان هستی باعث گردیده است.

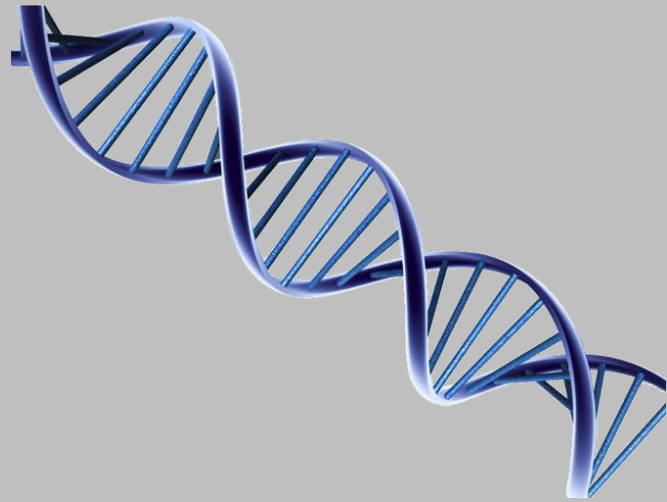
در ایران نیز پیشرفت های پزشکی و داروسازی در دهه های اخیر باعث شده است که کشور از رتبه ۵۱ در دنیا به رتبه ۱۵ ارتقاء یابد. به نحوی که در بسیاری از شاخص های پزشکی در جهان، امروزه ایران به عنوان کشوری پیشرفته شناخته می شود. و این در حالی است که در عرصه بیوتکنولوژی، ایران به عنوان یکی از سه کشور تولید کننده محصولات این فناوری در دنیا شناخته می شود.

علی الهذا این مجموعه مطابق با مطالعات اولیه صورت گرفته، در طراحی سردرب پارک علم و فناوری سلامت دانشگاه علوم پزشکی تهران، تلاش نموده است با بهره گیری از دیگرام ها و نموداری های صعودی، نمایشی از پیشرفت های دهه های اخیر در زمینه پزشکی در کشور را به نمایش بگذارد. از سوی دیگر استفاده از المان های عمودی و افقی در طرح، تصویری انتزاعی از محورهای X و Y می باشد که به منظور تاکید بر هم افزایی علوم مهندسی، ریاضیات و فیزیک، کنار علوم زیستی، جهت سیر تعالی علوم پزشکی، در کانسپت طراحی به کار گرفته شده است. فرم منحنی طراحی شده با الگو برداری از دو رشته DNA به عنوان اصلی ترین مرکز ذخیره سازی پایه ای ترین اطلاعات در برگیرنده سلامتی انسان به عنوان شاخصی در طراحی این سردرب در نظر گرفته شده است. چنانچه تصویر انتزاعی از خزندگان (مار)، نمادی هزاران ساله از طبابت، برگرفته از نشان سازمان بهداشت جهانی و لوگو دانشگاه علوم پزشکی می باشد که در شکل ظاهری، نمایش داده شده است.

دیاگرام‌ها و نمودارهای صعودی



استفاده از ساختار ها و المان ها در کانسپت



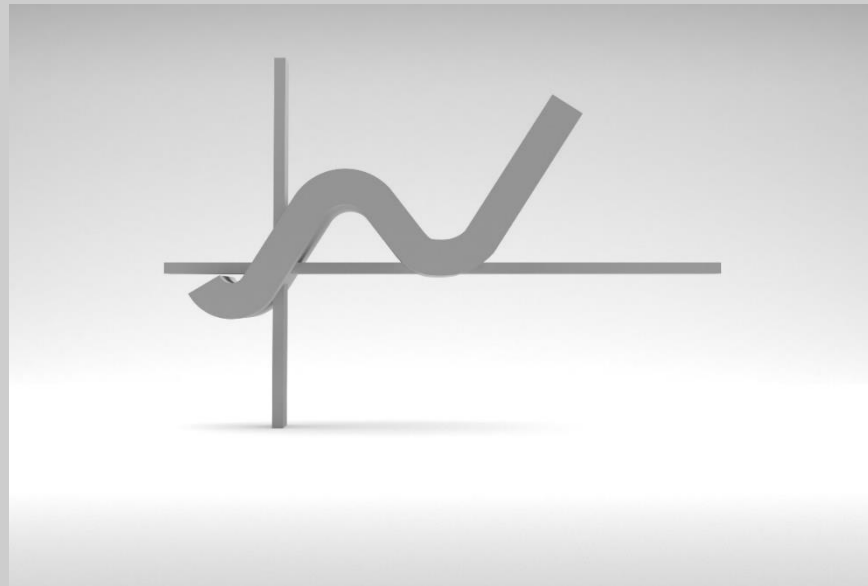
دانشگاه علوم پزشکی
و خدمات بهداشتی درمانی تهران



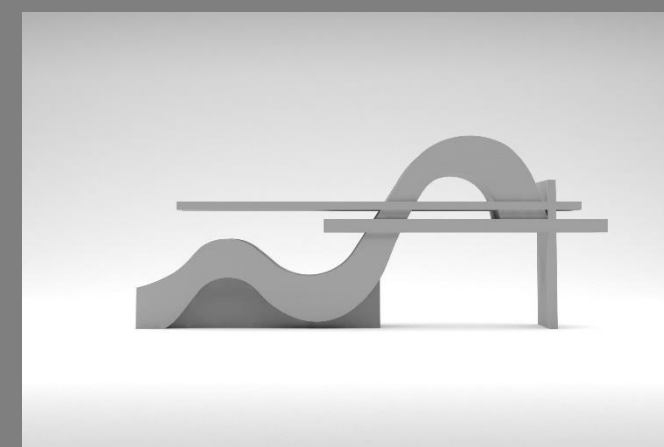
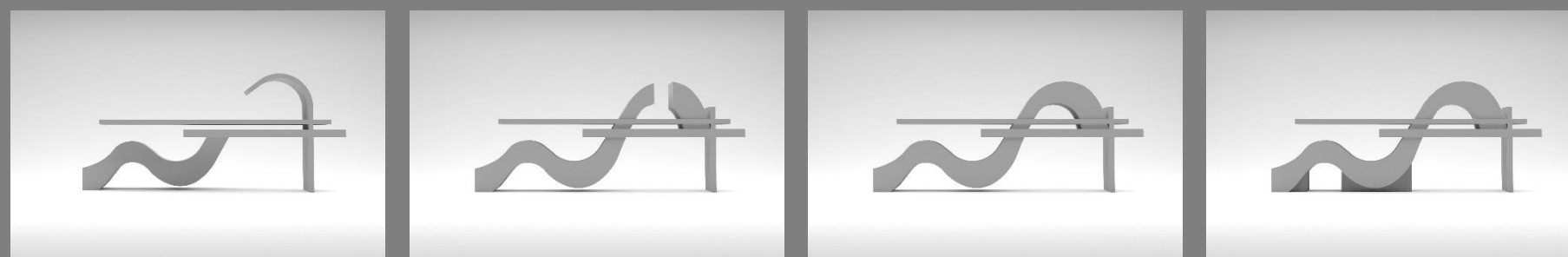
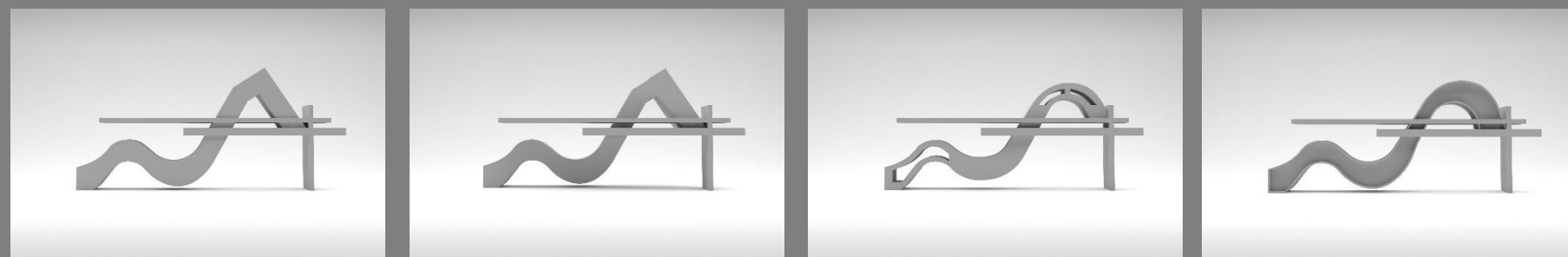
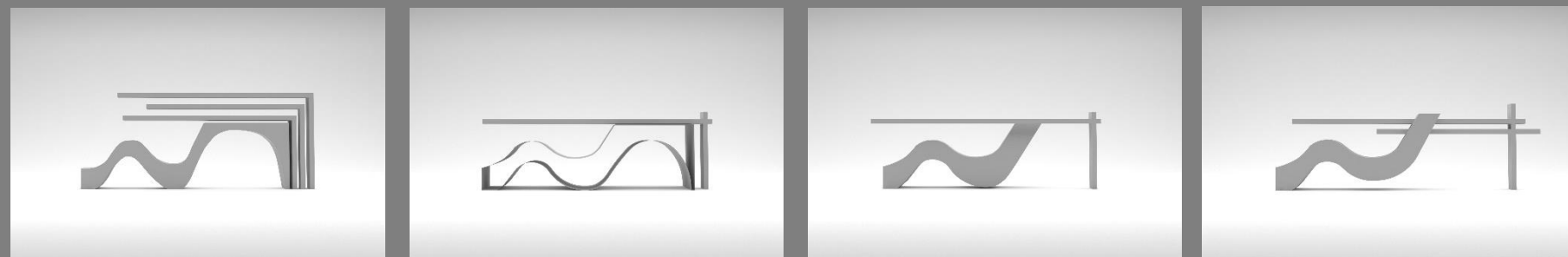
World Health
Organization

المان های DNA و لوگو دانشگاه علوم پزشکی که الهام گرفته شده از DNA هست و لوگو سازمان بهداشت جهانی

تلفیق نمودارها و المان‌ها در شکل‌گیری کانسپت



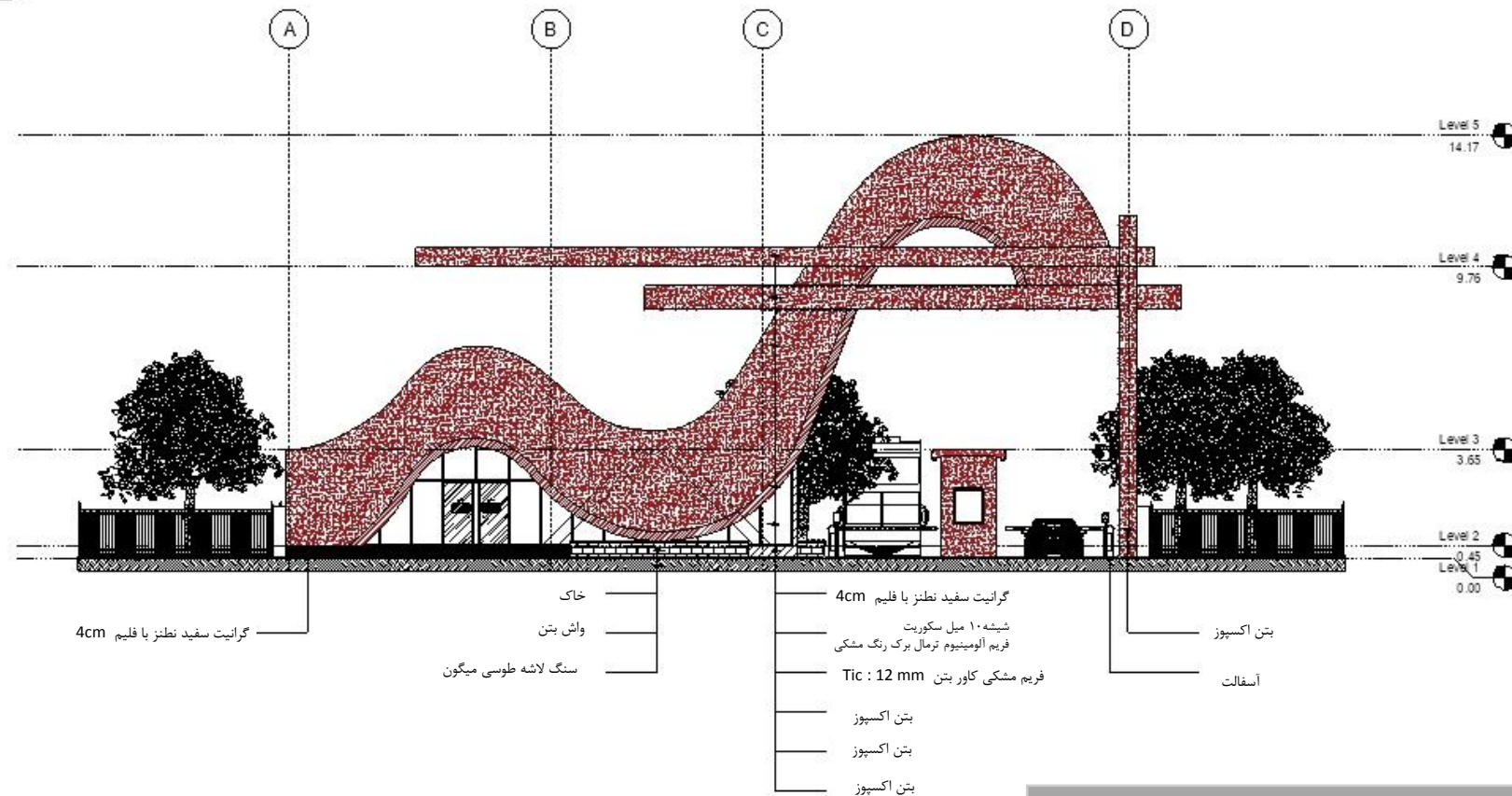
روند شکل گیری طرح



متریال

طرح ارائه شده، معماری مدرن بر پایه فناوری های نوین و خلاقانه در ساخت و ساز با استفاده از مصالح مدرن می باشد. این سبک از معماری احساسات متنوعی را ارائه می دهد که می توان با انتخاب مصالح مناسب در آن، علاوه بر ایفای نقش عملکردی، بر تاثیر بصری و احساسی ساختمان نیز تاثیرگذار باشد. در این پروژه تلاش شده است در کنار بکارگیری مصالح مدرنی همچون بتن، فولاد و ایجاد حس صلابت و سنگینی که به عنوان مشخصه ای از سردرب دانشگاه علوم پزشکی تهران حائز اهمیت می باشد، با بکارگیری شیشه و ایجاد شفافیت حس دعوت کنندگی را در طرح ایجاد نمود.

نمایش متریال ها



مقیاس : 1:200

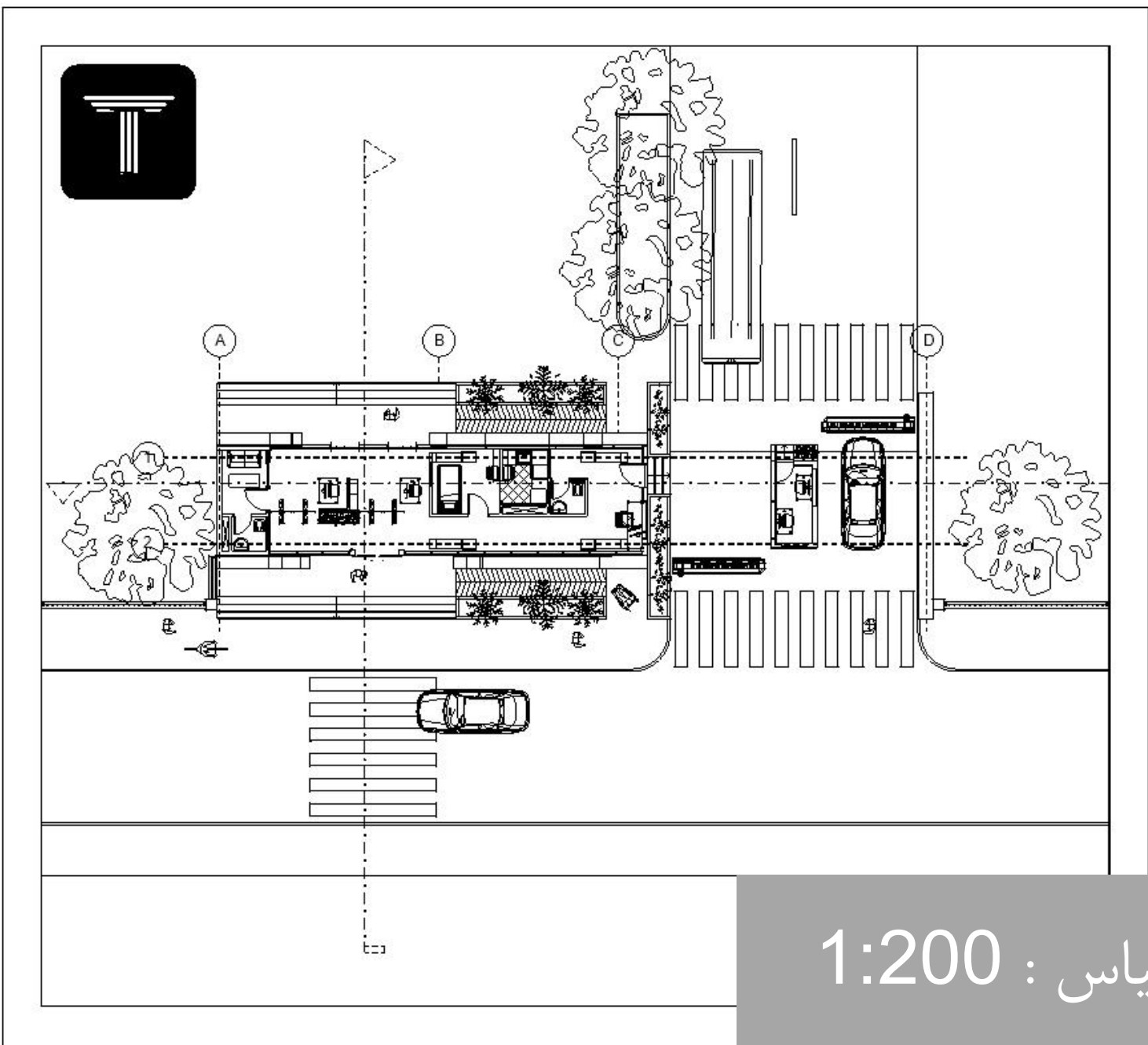
نمایش طرح



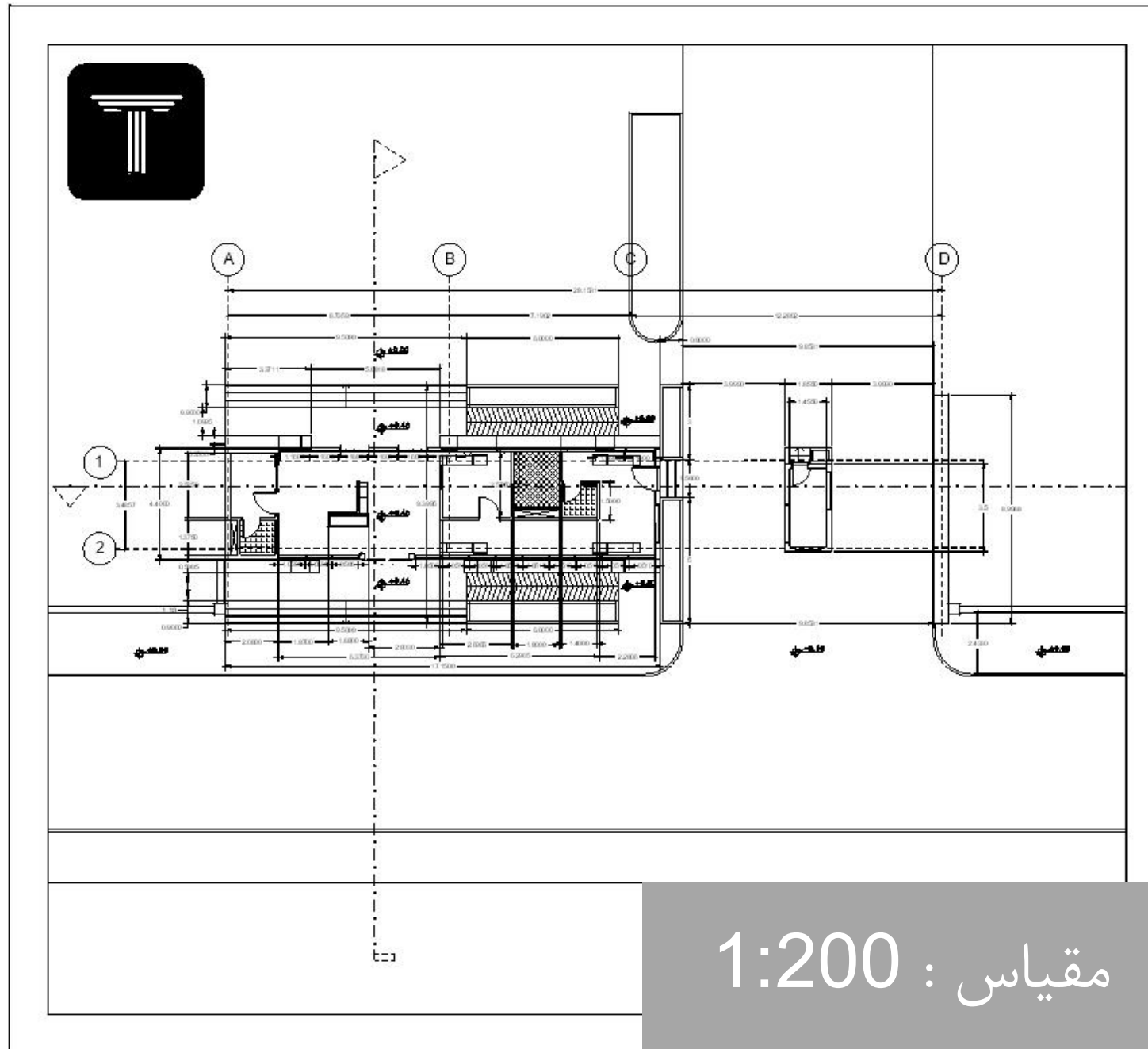
نمایش طرح



پلان مبلمان مجموعه

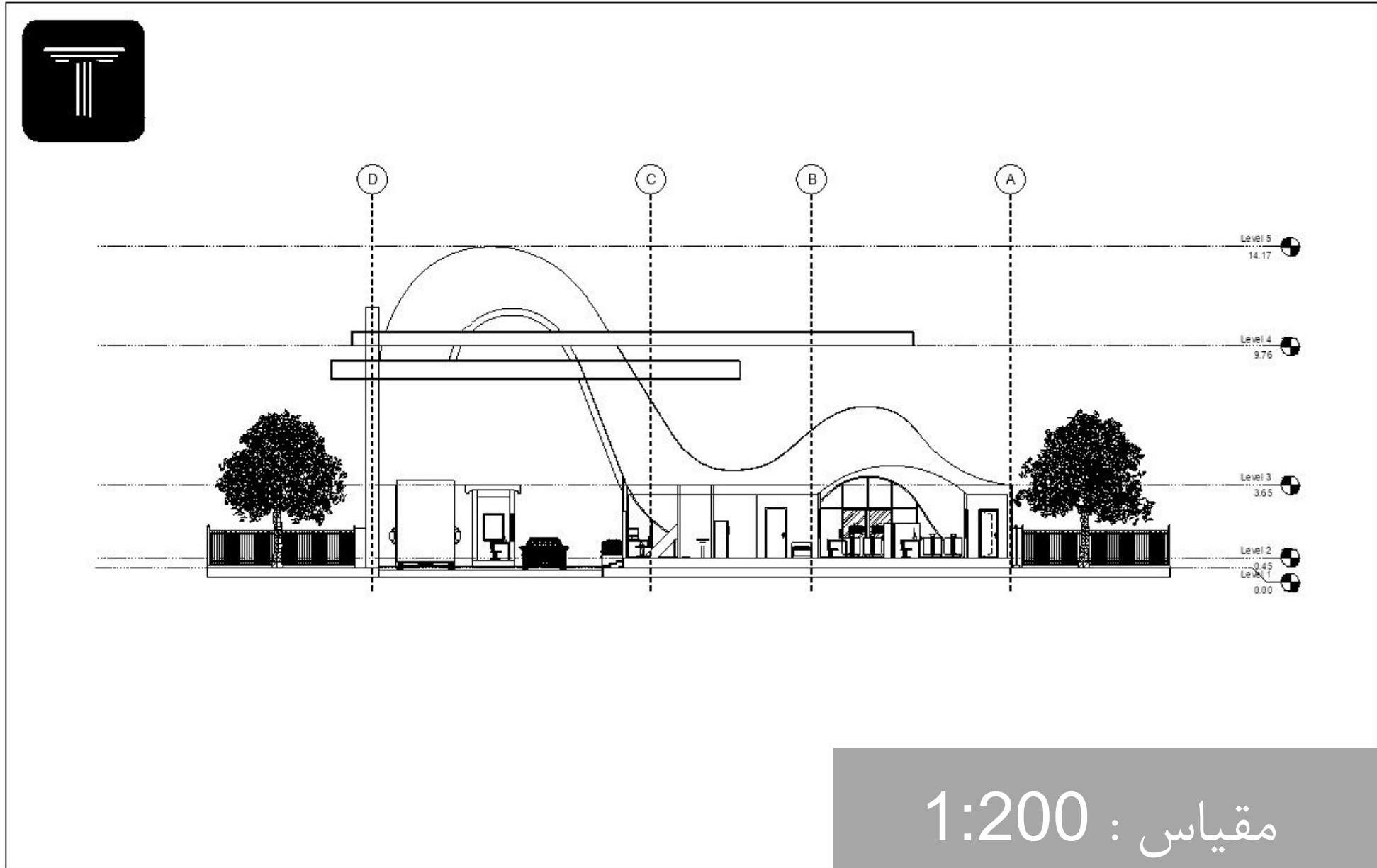


پلان اندازه گذاری مجموعه

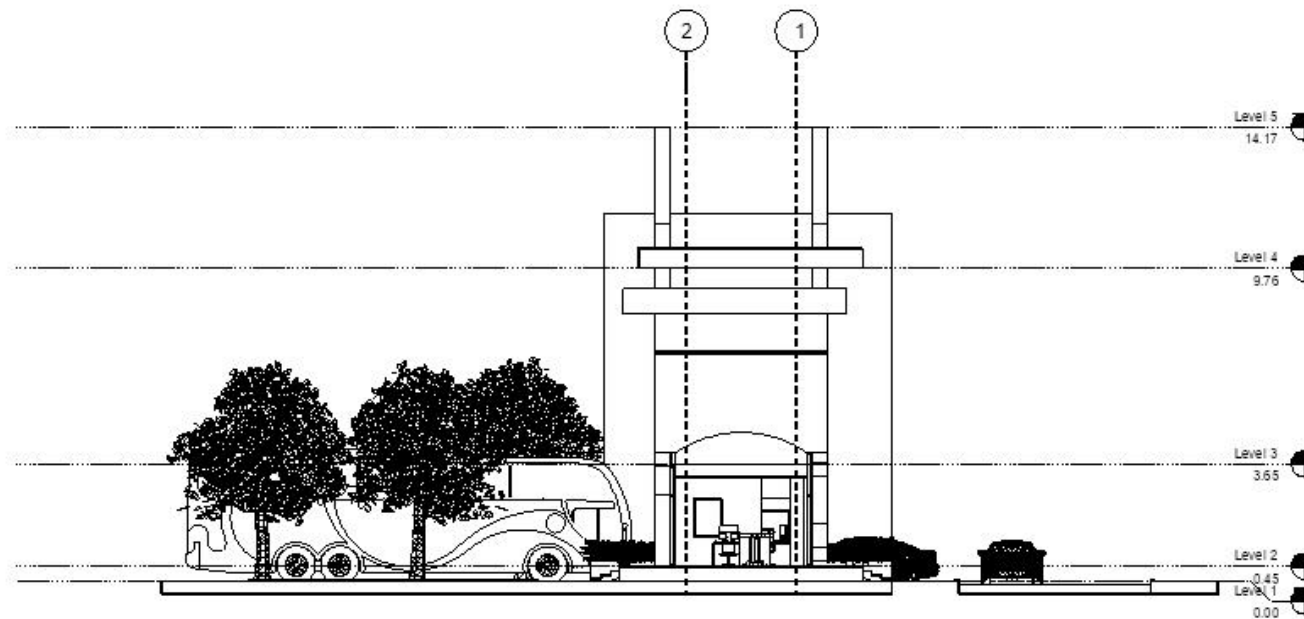


مقیاس : 1:200

مقطع طولی مجموعه

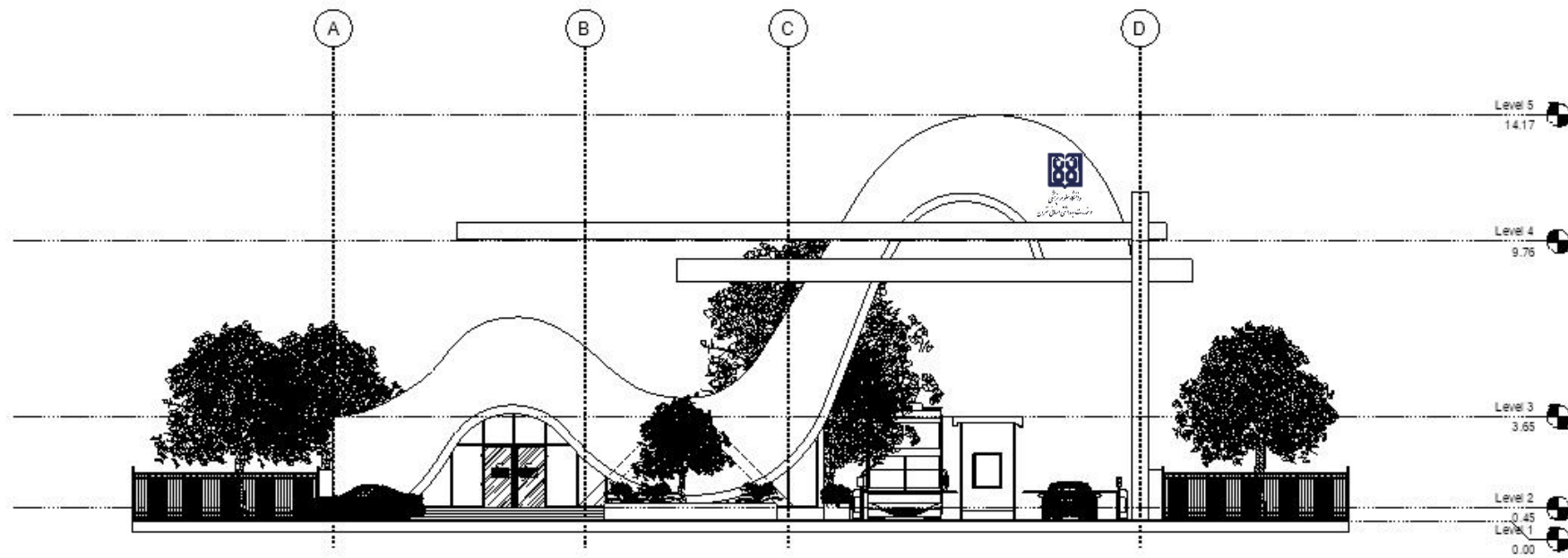


مقطع عرضی مجموعه



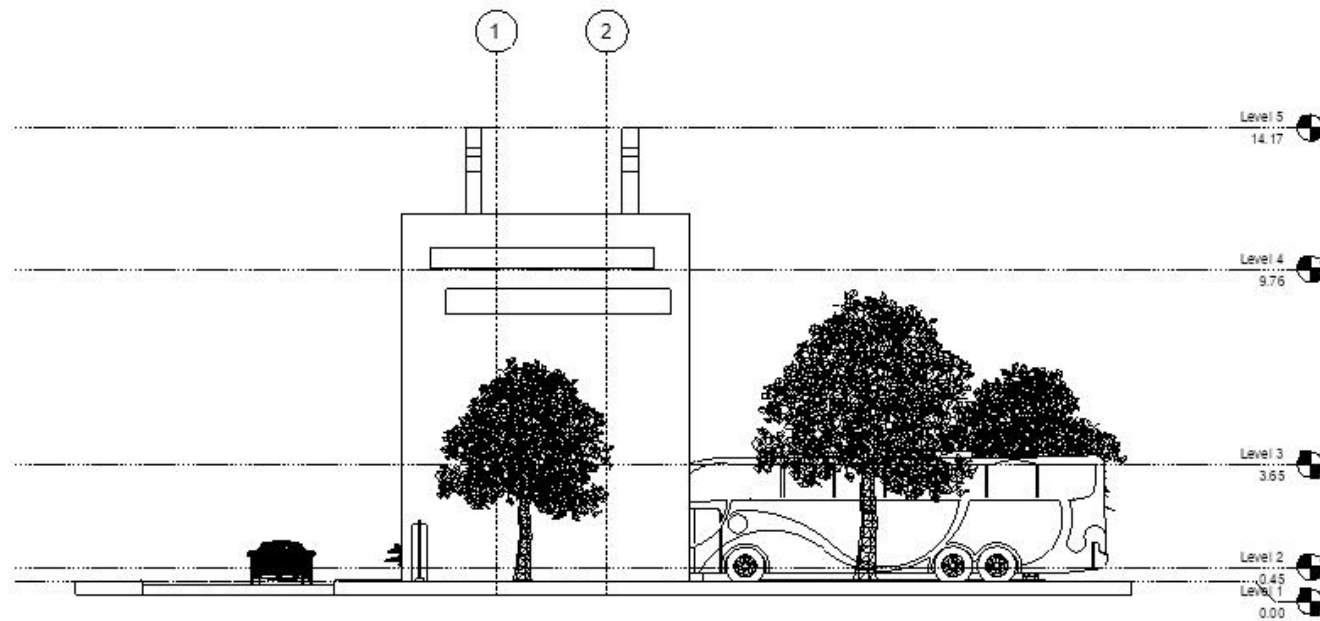
مقیاس : 1:200

نما جنوبی مجموعہ



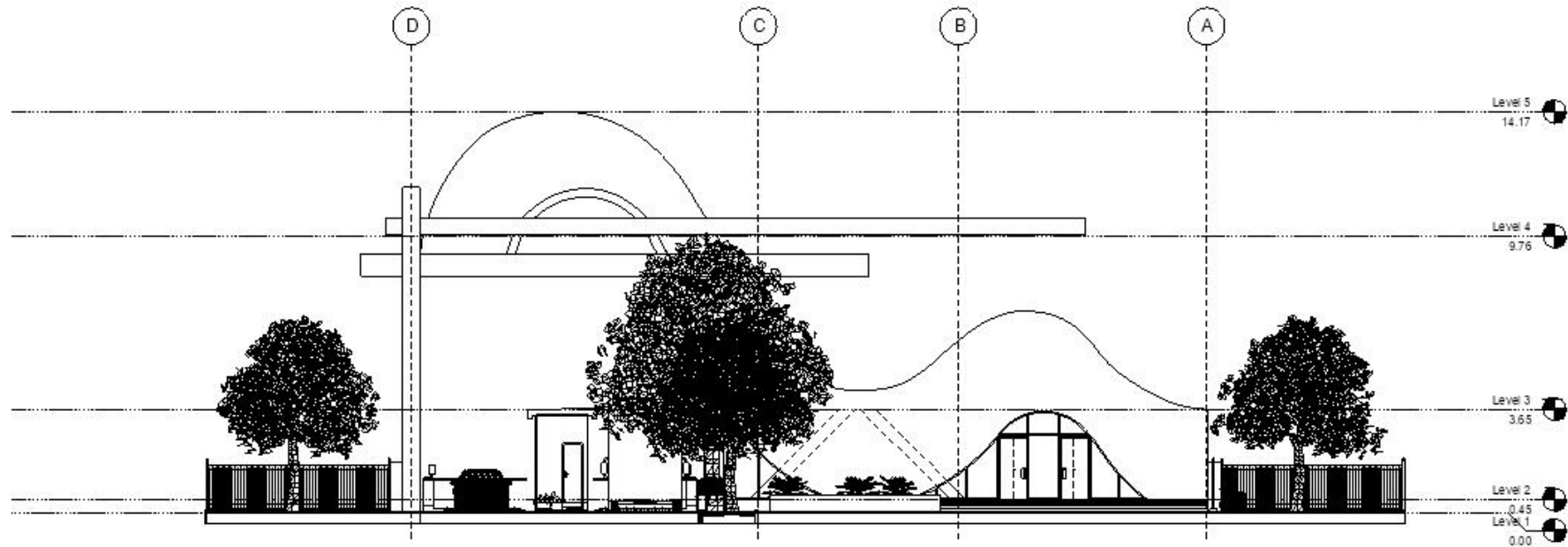
مقیاس : 1:200

نما شرقی مجموعه



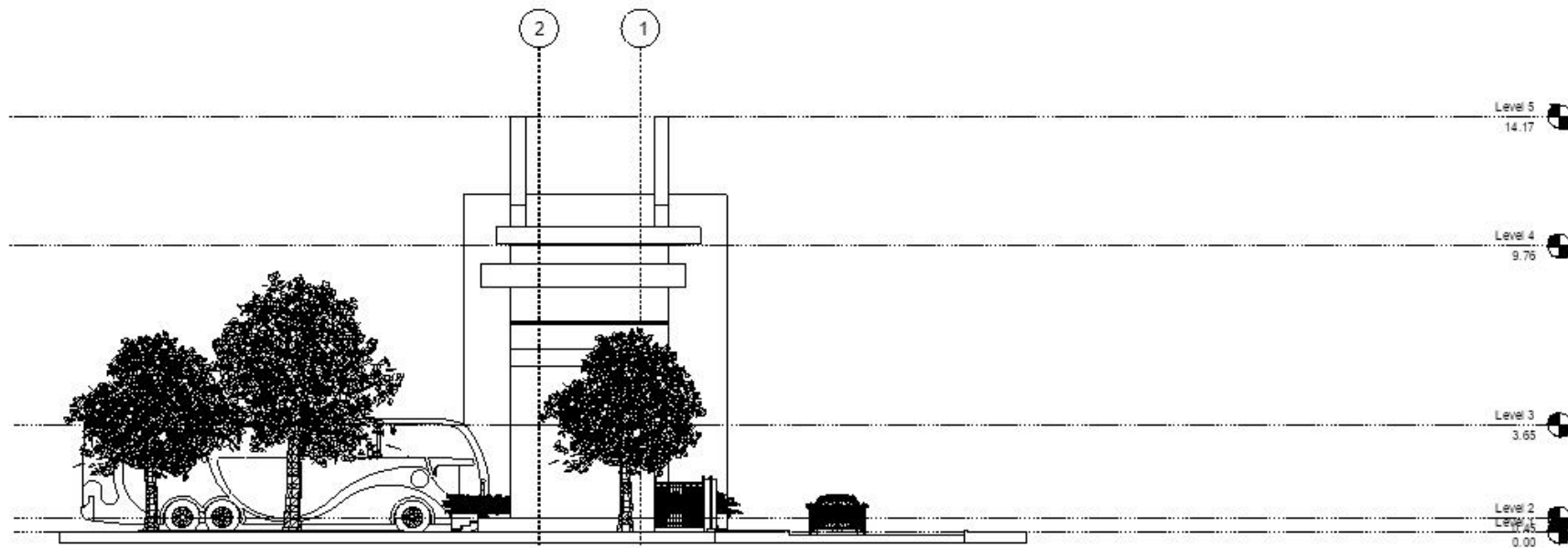
مقیاس : 1:200

نما شمالي مجموعه



مقياس : 1:200

نما غربی مجموعه



مقیاس : 1:200