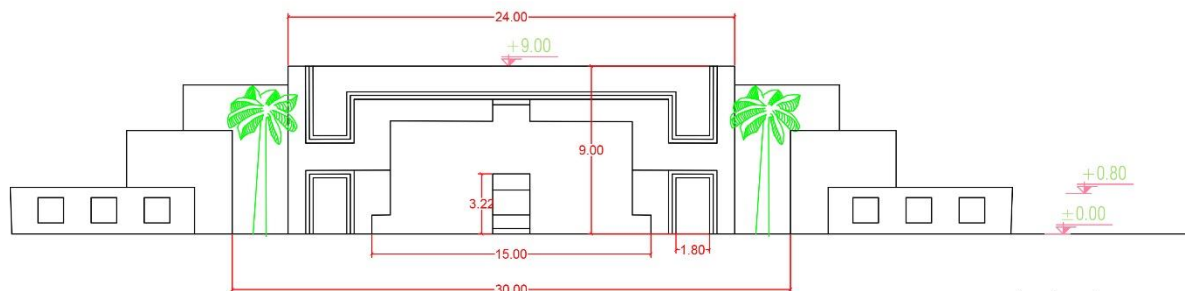


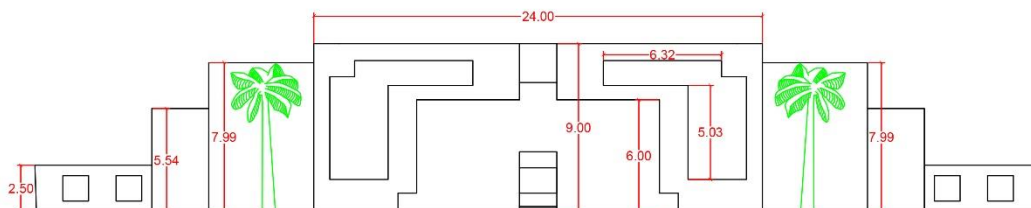
## ایده طراحی سردر طراحی سردرب پارک علم و فناوری سلامت دانشگاه علوم پزشکی

### تهران

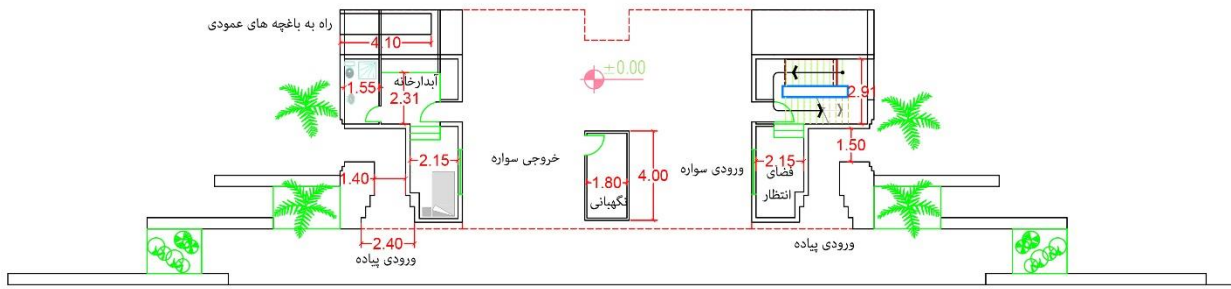
با توجه به ماهیت پروژه که فن آوری و طب هر دو در آن مد نظر است ایده اصلی طراحی سردر این بوده است که با استفاده از احجام ساده که به راحتی اجرا می شوند نمادهایی را از هر دو کانسپت تداعی کند و از آنجا که طب باستانی و کهن ایران زمین مبتنی بر تعامل اضداد است مفاهیمی از خشک / تر ، سخت / نرم و نمایش حیات در دل مصالح سخت بتن را به تصویر کشد . به همین روی ایده استفاده از فضای سبز و گیاهان گلدار دارویی در حجمی با بتن اکسپوز ارائه شده است . این مجموعه فقط یک سردر عبوری نیست بلکه فضاسازی است برای درنگ در ورود که عرض زیادی دارد و بر فراز سقف آن دو حوض کم عمق با ماهی های قرمز که نماد حیات هستند شناورند که با عبور نور از آنها و سایه اندازی موج بر مسیر چشم را به سوی آسمان معطوف می کند و گذر دلنشینی را همراه با مفهوم گذر از آب که در معماری ایران باستان بسیار تاکید شده برای ورود متجلی می نماید . برای نگهداری حوض و آبیاری فضای سبز تمام تمهیدات دسترسی در نظر گرفته شده است .



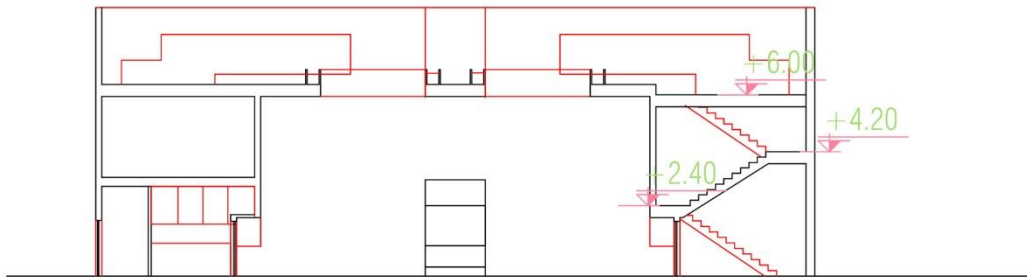
نمای اصلی ورودی



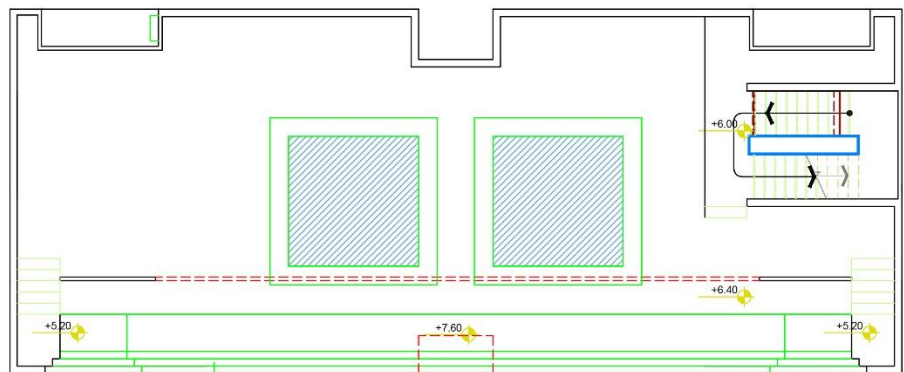
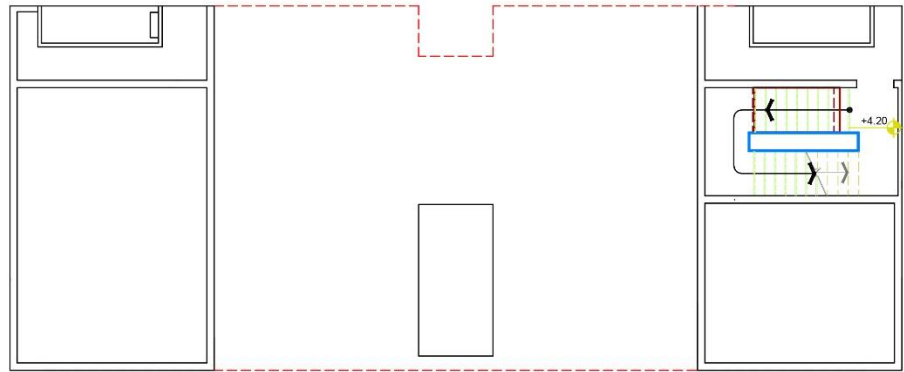
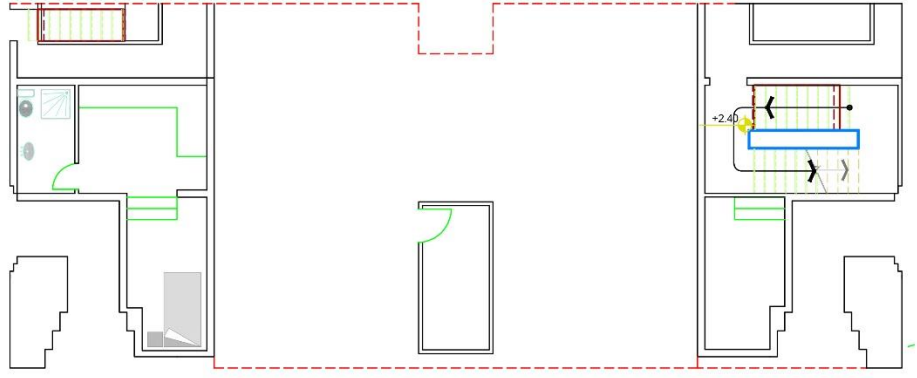
نمای داخلی ورودی



-پلان



- مقطع



- مقاطع پلان









