

# سردرب دانشگاه علوم پزشکی تهران پارک علم و فناوری سلامت

برگزار کننده مسابقه : طرح تو طرح

# سردرب دانشگاه علوم پزشکی تهران پارک علم و فناوری سلامت



## معرفی پروژه :

پروژه سردرب ورودی دانشگاه در ۳ بخش تقسیم میشود:

۱- گیت نگهبانی ورود و خروج ماشین آلات که در قسمت وسط طرح لحاظ شده و از قسمت وسط ورودی دارد گیت نگهبانی ورودی از قسمت خیابان اصلی و گیت نگهبانی خروجی در قسمت داخل دانشگاه لحاظ شده

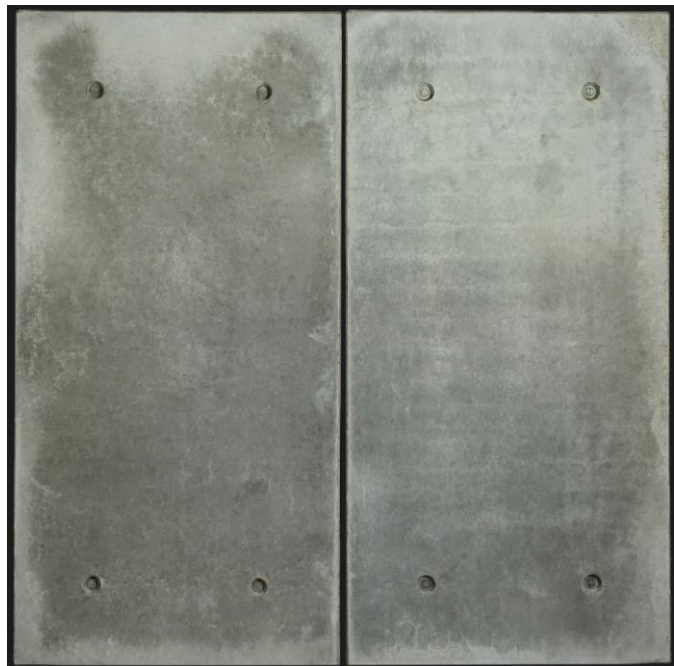
۲- ورودی آقایان و سرویس و آبدارخانه در سمت غربی طرح

۳- ورودی بانوان و سرویس و آبدارخانه در سمت شرقی طرح



## معرفی متریال:

متریال پیشنهادی بتن اکسپوز / شیشه  
اسپایدر / کابل فلزی



# معرفی طرح

محور اصلی طراحی سردرب شامل ۳ بخش میباشد که بخش اول از یک + بزرگ که خط عمودی + که گیت نگهبانی ورود و خروج و پایه اصلی طرح و سازه میباشد و ۱۶ متر ارتفاع دارد که سطح افقی + را از طریق کابل نگه میدارد تشکیل شده است

بخش دوم و سوم ورودی مستطیل شکل آقایان و بانوان میباشد که سازه منحصر بفردی را دارا میباشد و از ۲ ستون عمودی در هر دو طرف بخش دوم و سوم و ستون هایی با زاویه ۴۵ درجه وظیفه سازه ای را انجام میدهند

هر ۴ طرف بخش دوم و سوم شیشه اسپایدر از کف تا سقف داخل مجموعه اجرا میشود که در واقع سازه بصورت اکسپوز نمایان میشود

سقف بخش دوم و سوم در کنج به قطر ۱/۲ متر دایره ای شکل باز هست و ۲ درخت کاج بلند از سقف بخش باز نمایان میشود