




طراحی سردر پارک علم و فناوری سلامت دانشگاه علوم
پزشکی تهران



در طراحی سردر پارک علم و فناوری سلامت دانشگاه علوم پزشکی تهران ما
تصمیم گرفتیم که یک این حجم مینیمال و ساده با در نظر گرفتن عناصر
معماری ایرانی به صورت نامتقارن و کاملاً مدرن طراحی کنیم



Ferdows University
of
Medical Science



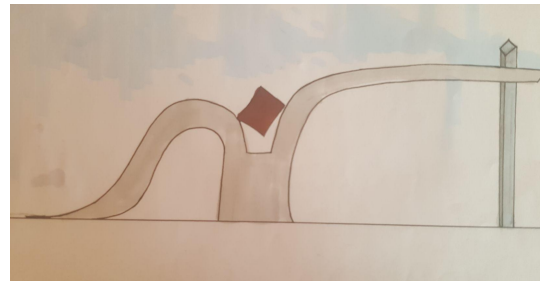
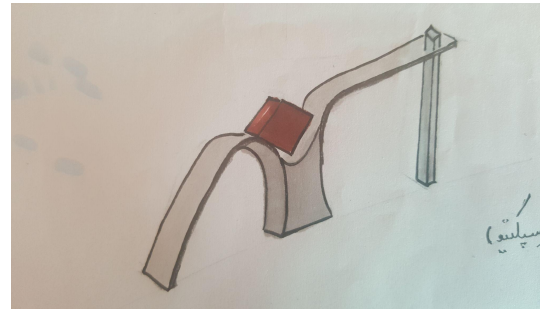
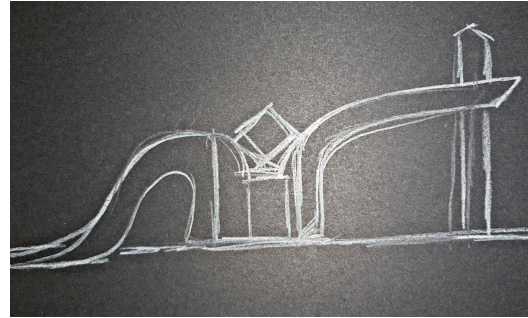
روند طراحی



کانسپت اولیه

اسکیس اولیه این طرح مانند فردی است که در دستش قلم (مانند نیزه هخامنشی) نگه داشته است که بیانگر این موضوع است که در این دانشگاه پزشکان و دانشجویانی که فارغ التحصیل می شوند مانند سربازانی هستند که با علم خود از جان و سلامت مردم محافظت میکنند همونطور که در سردر مدرسه جندی شاپور گفته شده **علم و فضیلت برتر از بازو و شمشیر** است

در این طرح گروه ما تصمیم گرفت که حجم سردر ورودی کاملا ساده و مینیمال با در نظر گرفتن عناصر معماری ایرانی باشد



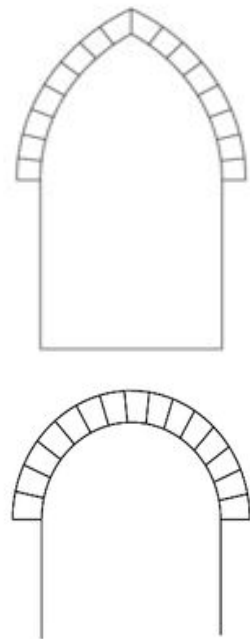


اسکیس طرح نهایی

استفاده از قوس های مازه دار و تیزه دار

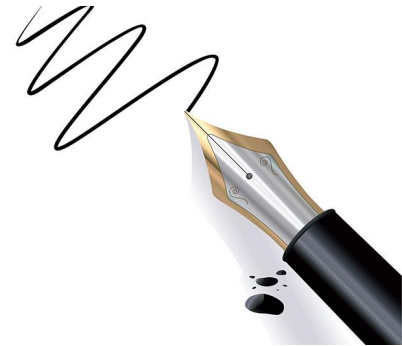
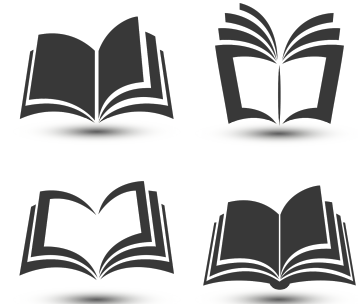
قوس که در زبان فارسی کهن چَپَد خوانده میشود، در تعریف هندسی، خط یا شکل منحنی است و در اصطلاح معماری، به باریکه طاقی که روی سر در یک درگاه قرار میگیرد، اطلاق می شود طاق ها یکی از مهمترین عناصر معماری ایرانی و به نوعی معروف ترین نماد معماری ایرانی هستند که به دو نوع اصلی مازه دار و تیزه دار تقسیم می شوند

در طراحی این طرح از فرم قوس های مازه دار و تیزه دار که از اصلی ترین قوس های معماری ایرانی هستند به صورت مدرن و نامتقارن استفاده شده است .



الهام از کتاب و قلم

این طرح الهام گرفته از کتاب و قلم نویسندگی میباشد که به شکل ستون برای طرح سر در در آمده دلیل انتخاب کتاب و قلم این است که از زمان قدیم تا الان کتاب و نوشتن کتاب (قلم) باعث حفظ و نشر علم شده اند و به نوعی ستون علم محسوب میگردند



رسم از زیر قرآن رد شدن

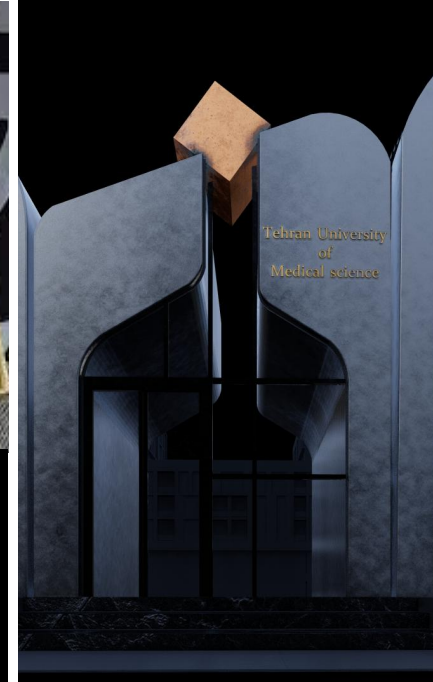
با ظهور اسلام در جامعه ایرانی و حضور آن در زندگی مردم، بسیاری از رسم‌های ایرانی، رنگ و بوی قرآنی به خود گرفت. قرآن به عنوان بابرکت‌ترین و مقدس‌ترین کتاب الهی و نیز به عنوان سازنده، جهت دهنده و اصلاح کننده همه رفتارها، آیین‌ها و سنت‌های مردمی، در اغلب آیین‌ها و رسومات ایرانیان حضور یافته و فضای بسیاری از این رسم‌ها را قرآنی کرده است. یکی از این رسم‌ها از زیر قرآن رد شدن است

در این طرح در بالای طرح یک مکعب طلایی رنگ مزین شده به نام الله قرار دارد که یادآور رسم از زیر قرآن رد شدن است



قرآن طلاکوب شده

نسخه قرآن طلاکوب نادر و تاریخی است و به قرن 13 میلادی بازمی‌گردد و در عراق یافت شده و از آنجا که برگه‌های آن از طلای خالص است، یکی از شاهکارهای هنری عراق محسوب می‌شود.



طراحی لوگو برای سردر دانشگاه علوم پزشکی تهران

این طرح ترکیبی از لوگو سازمان بهداشت جهانی و لوگوی دانشگاه علوم پزشکی تهران هست که به عنوان نماد سر در پارک علم و فناوری سلامت دانشگاه علوم پزشکی تهران در نظر گرفتیم

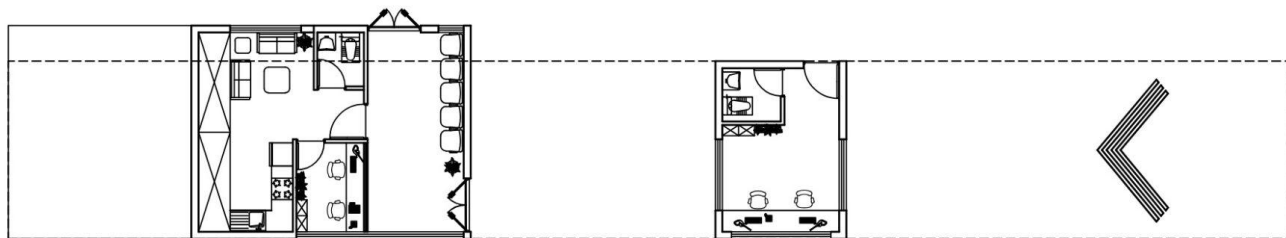




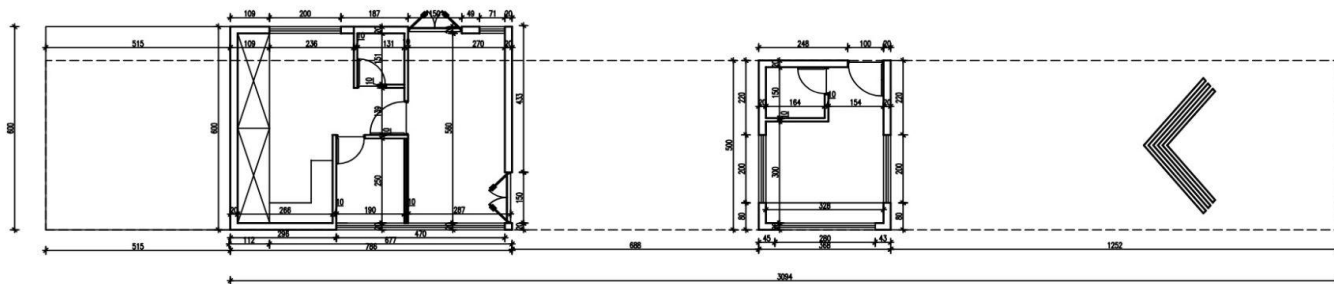
پلان 

پلان این مجموعه شامل دو بخش است :

1. پلان ساختمان ورودی عابر پیاده به فضایی شامل نگهبانی که دارای فضای انتظار دانشجویان، نگهبانی، سرویس بهداشتی ، آبدارخانه ، فضای استراحت کارکنان است.
2. پلان نگهبانی در وسط دو مسیر شامل فضای نگهبانی و سرویس بهداشتی



پلان مبلمان



پلان اندازه گذاری



متريال 

متریال

0
1

سنگ مرمریت لاشتر سیاه

سنگ مقاوم با ظاهر جذاب و مدرن و ضد
لغزش و با جذب آب کم و با ثبات رنگی

میکرو استون

این متریال در برابر سرما و گرما مقاوم بوده و
همچنین از مقاومت خمشی و چسبندگی خوب
با ملات برخوردار است

0
2

0
3

فلز



رندر ها



Tehran University
of
Medical science





Tehran University
of
Medical science



Uthman University
of
Medical science







Public Openness
Controlled Access







Tehran University
of
Medical science





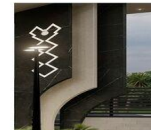
سرردر دانشگاه علوم پزشکی تهران



الکسیس اولیه طرح مانند فردی است که در دستش قلم (مانند تیزه مخماری) نگه داشته - در این دانشگاه پزشکان و دانشجوئی که فارغ التحصیل شوند مانند سربازانی هستند که با علم از جان و سلامت مردم محافظت میکنند هموطنان که در سوزن همیشه چندی شین گفته شده علم و فسیلایت برای تو بارو و شمس است با توجه به این ایده تصمیم گرفتیم حجم در ورودی کاملا ساده و مینیمال با در نظر گرفتن عناصر معماری ایرانی باشد



در بالای طرح یک کتاب طلایی رنگ مزین شده به نغمه فلز دارد که یادآور رسم از زیر قرآن رد شدن است

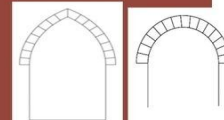
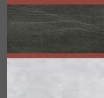


این طرح الهام گرفته از کتاب و قلم نویسندگی میباشد که به شکل ستون برای طرح سر در در آمده



این طرح ترکیبی از لوگو سازمان بهداشت جهانی و لوگوی دانشگاه علوم پزشکی تهران هست که به عنوان نماد سر در پارک علم و فناوری سلامت دانشگاه علوم پزشکی تهران در نظر گرفته شد

متزیال استفاده شده
میکرو استون
سنگ مرمریت لاشتر
سبیه
فلز



استفاده از فوس های ماره دار و تیزه دار که از اصلی ترین فوس های معماری ایرانی هستند به صورت مدرن شده

شیت طراحی سرردر دانشگاه علوم پزشکی







با سپاس از نگاه شما