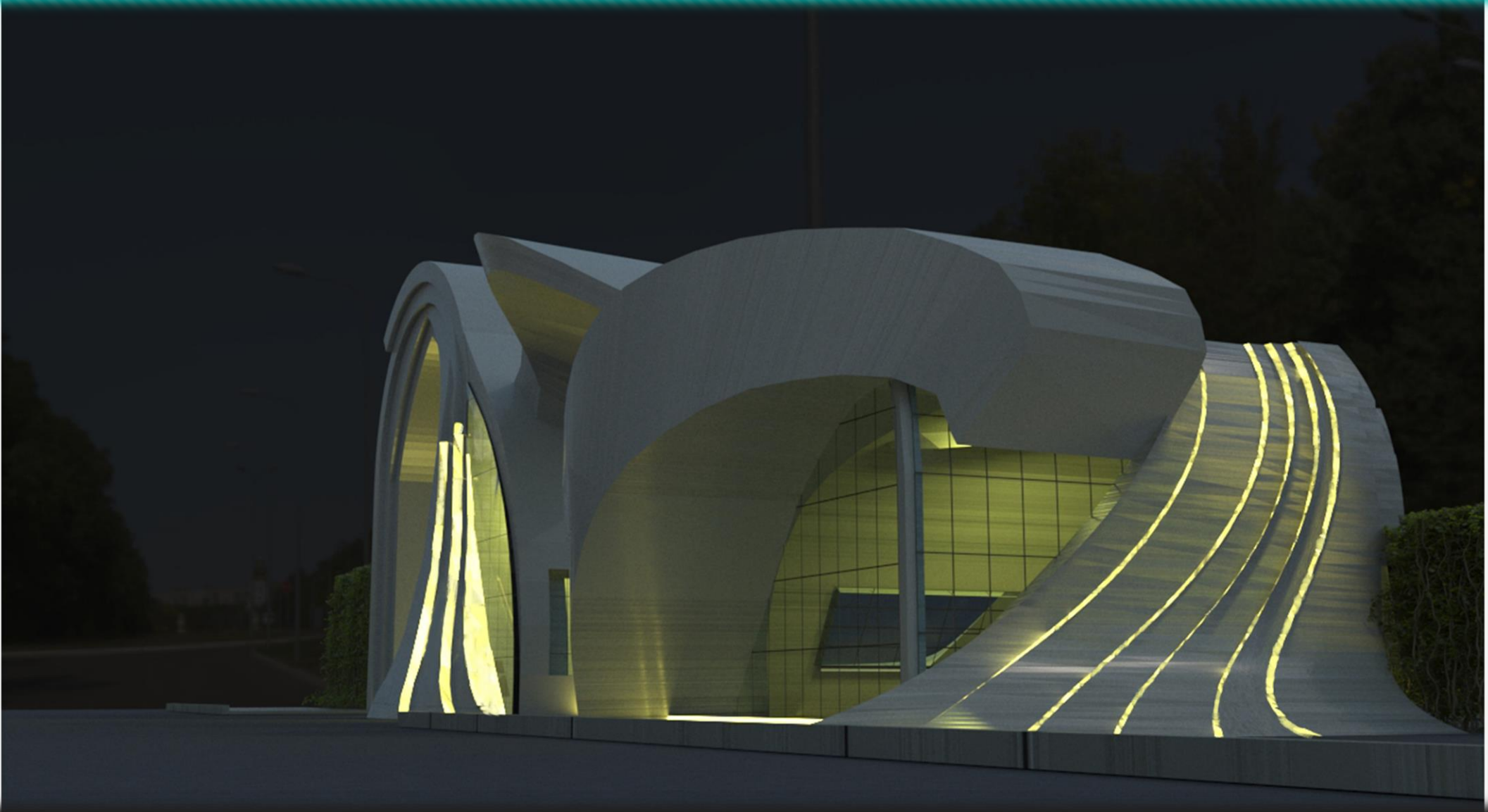
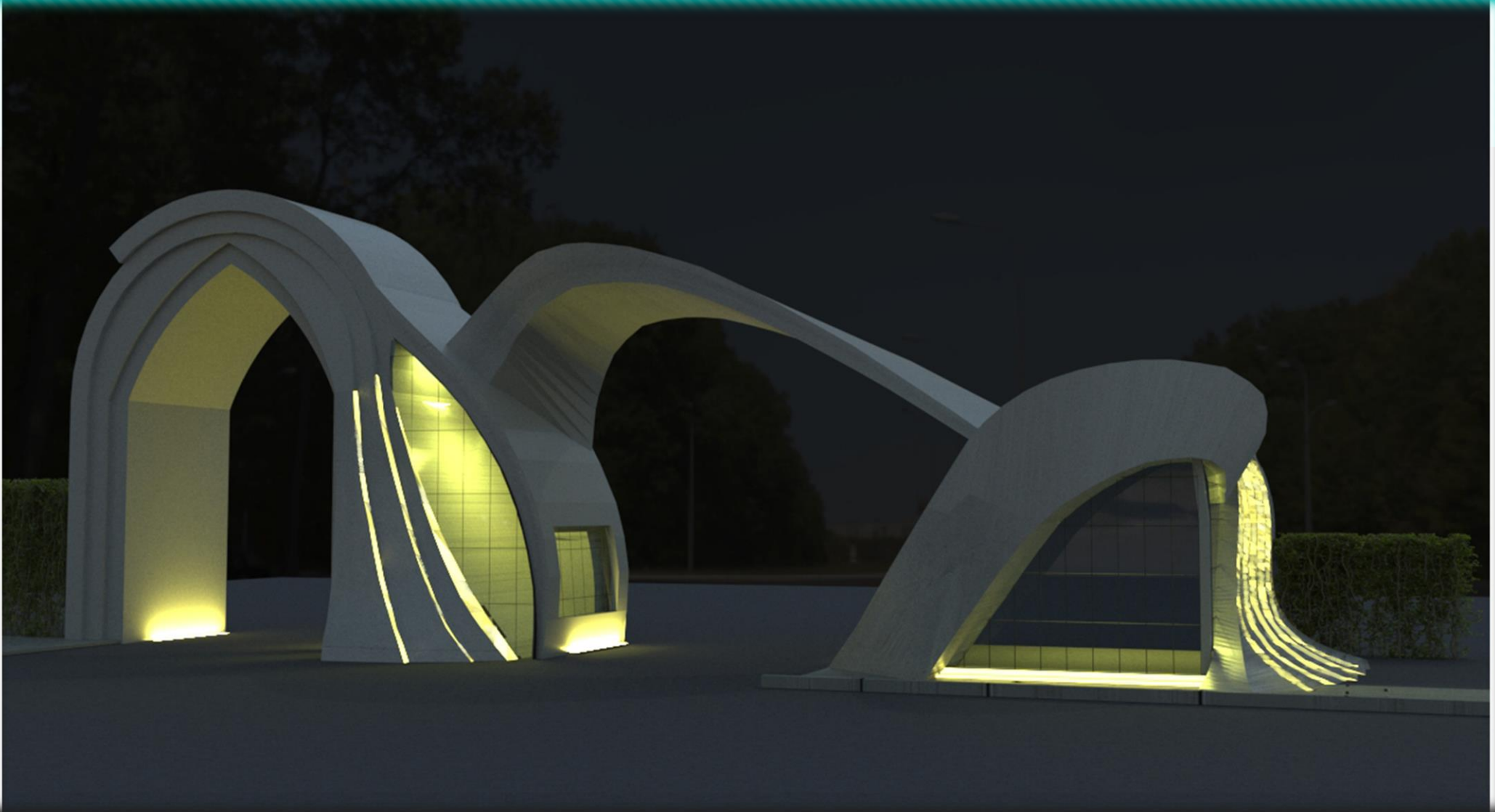
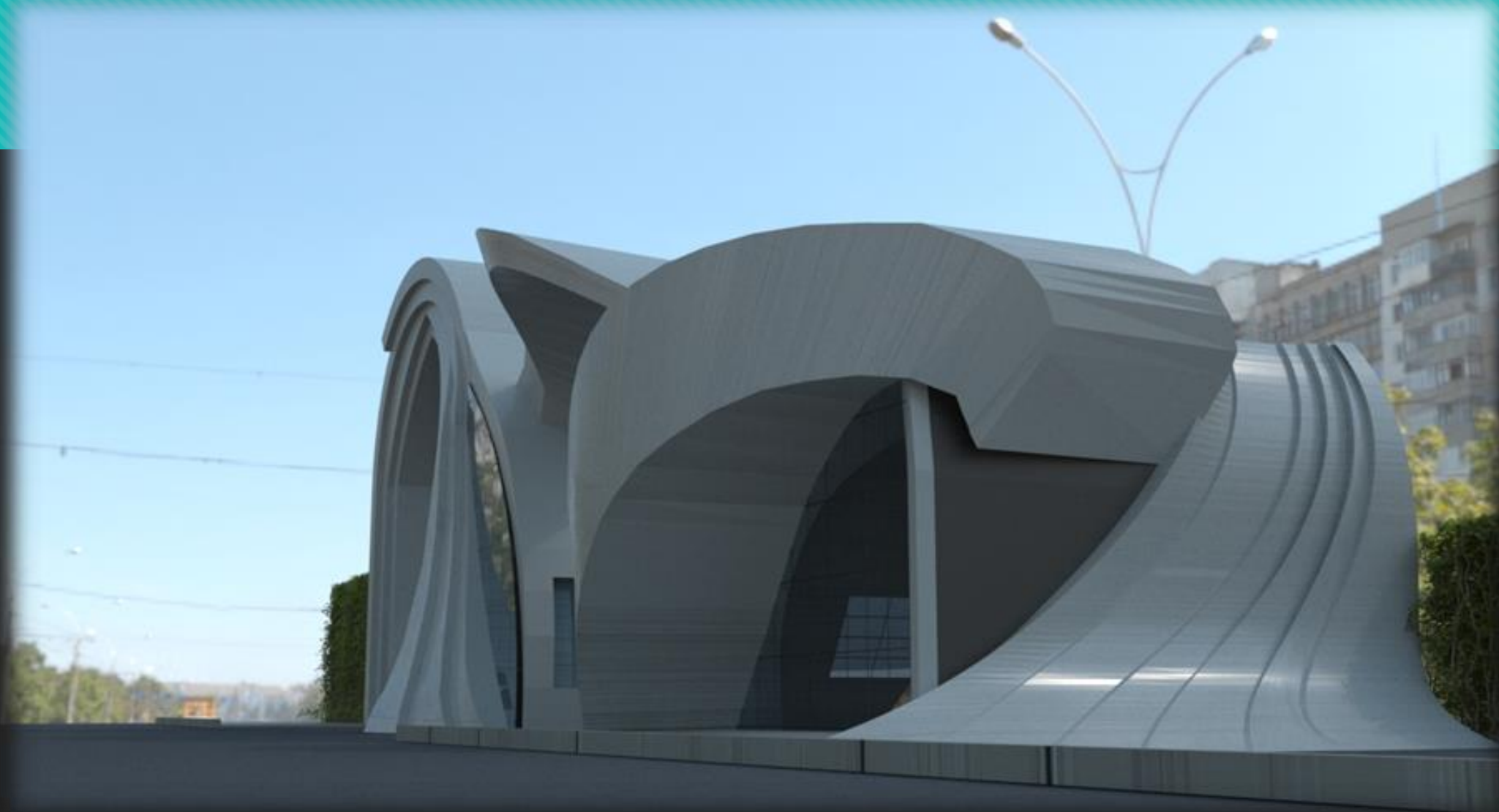


طراح پیشنهادی سردر دانشگاه علوم پزشکی تهران

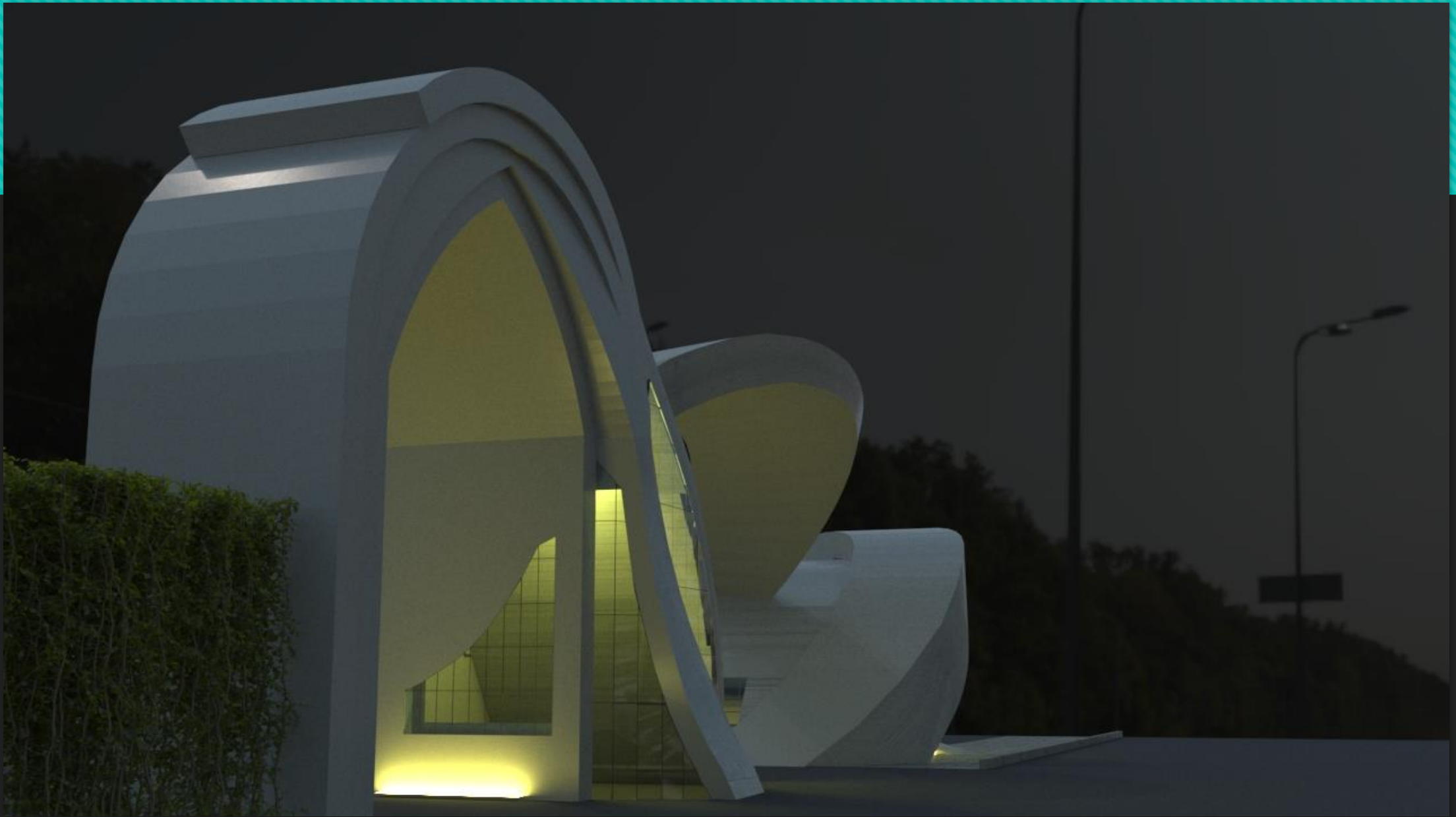






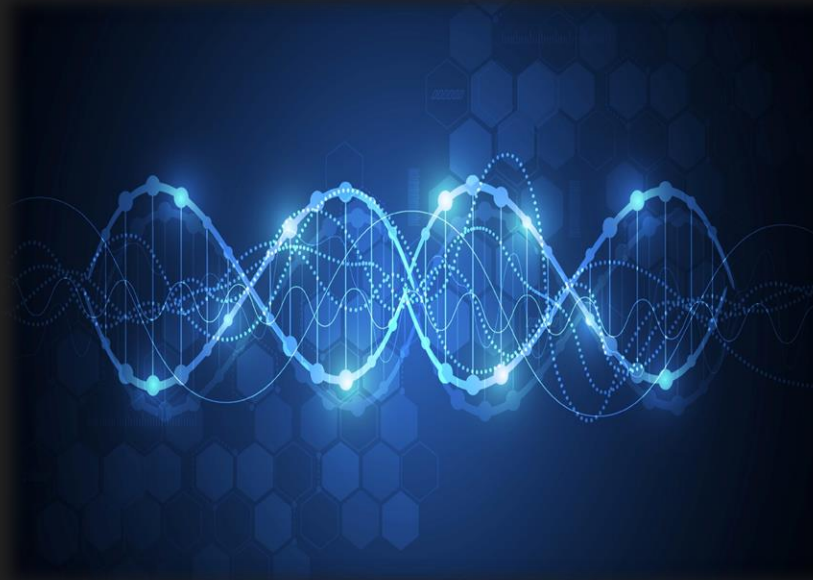


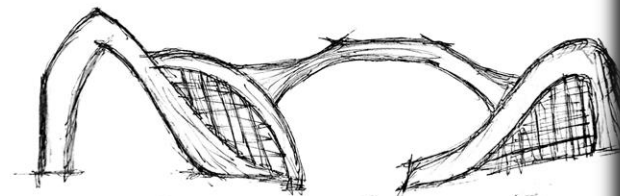
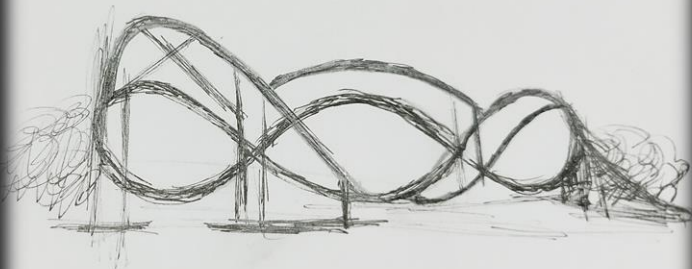
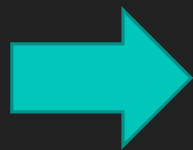




ایده طراحی:

○ ایده کلی طراحی کانسپت الهام گرفته از ساختار D.N.A می باشد D.N.A بعنوان پایگاه اطلاعاتی بدن عمل می نماید و اطلاعات خود را تکثیر می نماید این طرح نیز بعنوان درب دانشگاه تکثیر علم و دانش را به نمایش می گذارد



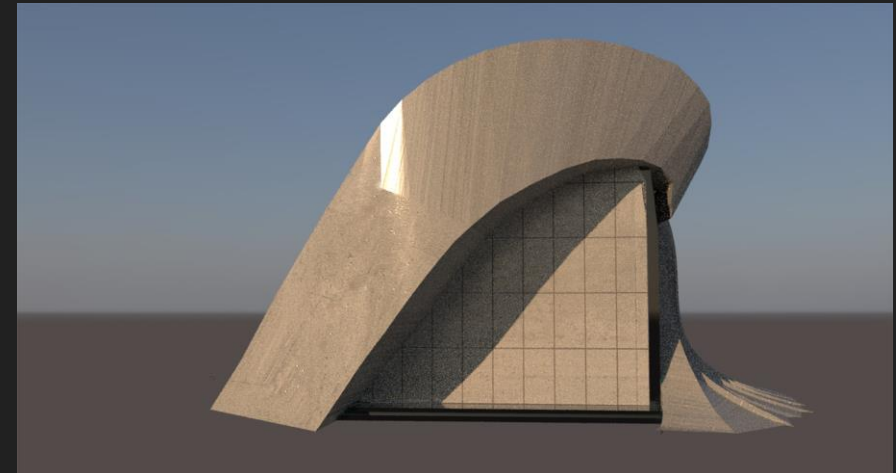
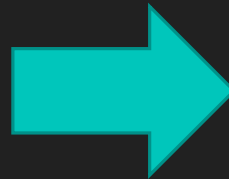


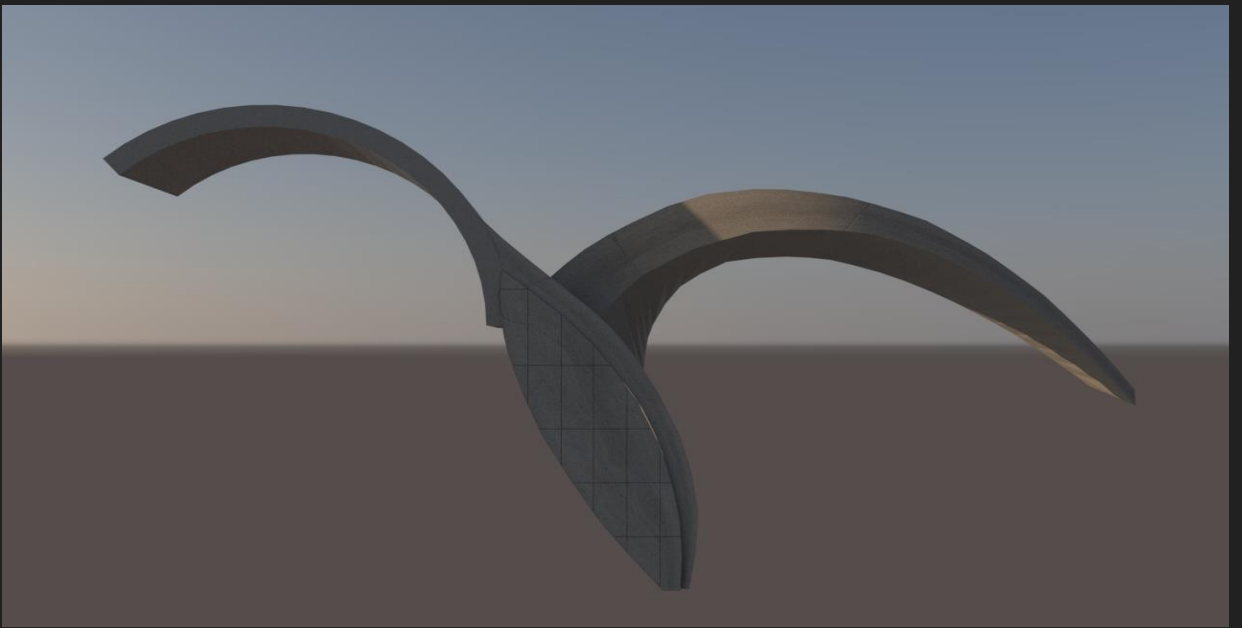
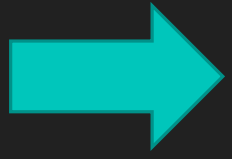
خطوط بکار رفته در طراحی:

- همچنین در این طرح از خطوط منحنی و نرم استفاده نموده ام که باعث می شود در فضای پر استرسی همچون بیمارستان، بیماران و دانشجویان و مراجعه کنندگان حس آشنایی همراه با آرامش پیدا کنند. اگر در طبیعت دقت کنیم بیابان ها، امواج دریا، جنگل ها و حتی ابنیه تاریخی پر از خطوط منحنی می باشند و این باعث آرامش و انرژی مثبت در بیننده می گردد، این خطوط فضایی را ایجاد می کند که باعث می شود افراد احساس بیگانگی یا غریبی با مکان را نداشته باشند.

فلسفه طرح:

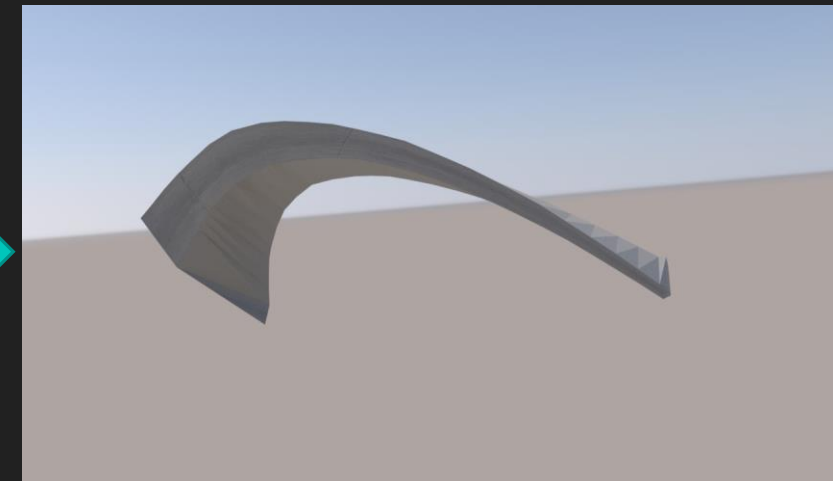
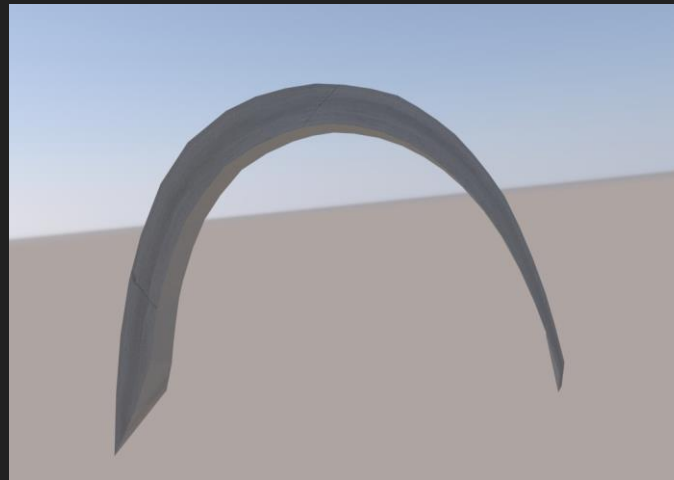
○ این طرح نشاگر دو پرنده است. یکی نشسته و دیگری در حال پرواز است. فلسفه پرنده نشسته بیانگر آن است که علم و دانش قبل از ورود به دانشگاه پویا نیست و شکوفا نگردیده و فلسفه پرنده در حال پرواز بیانگر این است با ورود به عرصه دانشگاه علم و دانش شکوفا می گردد و اوج میگیرد و ثمره آن صعود به قله دانش است.

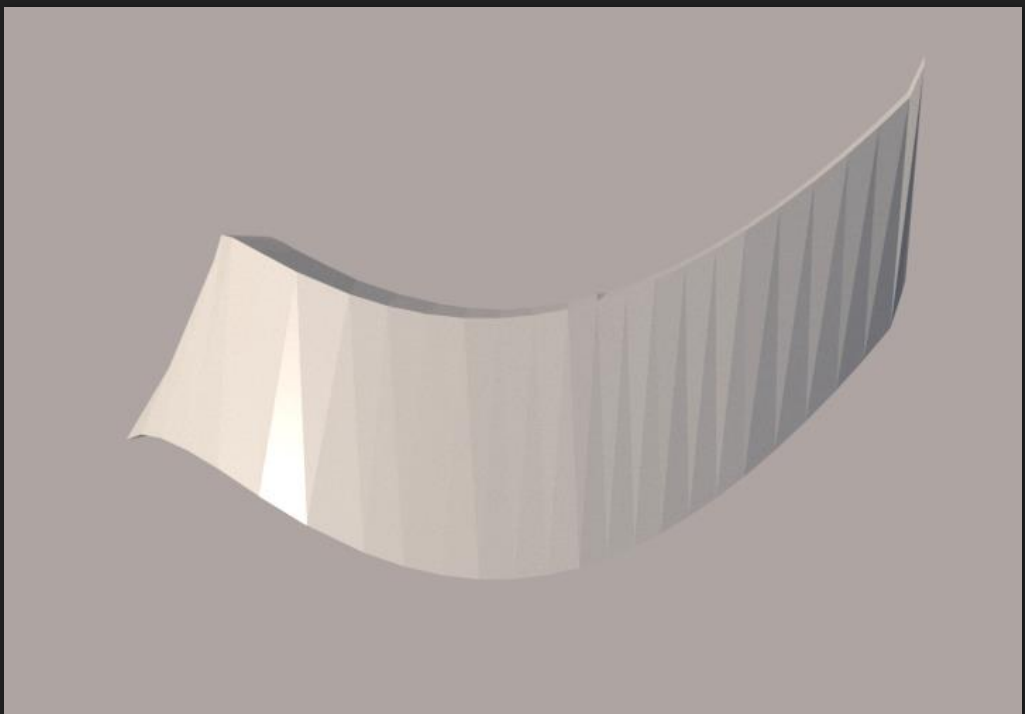
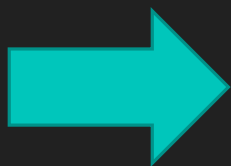


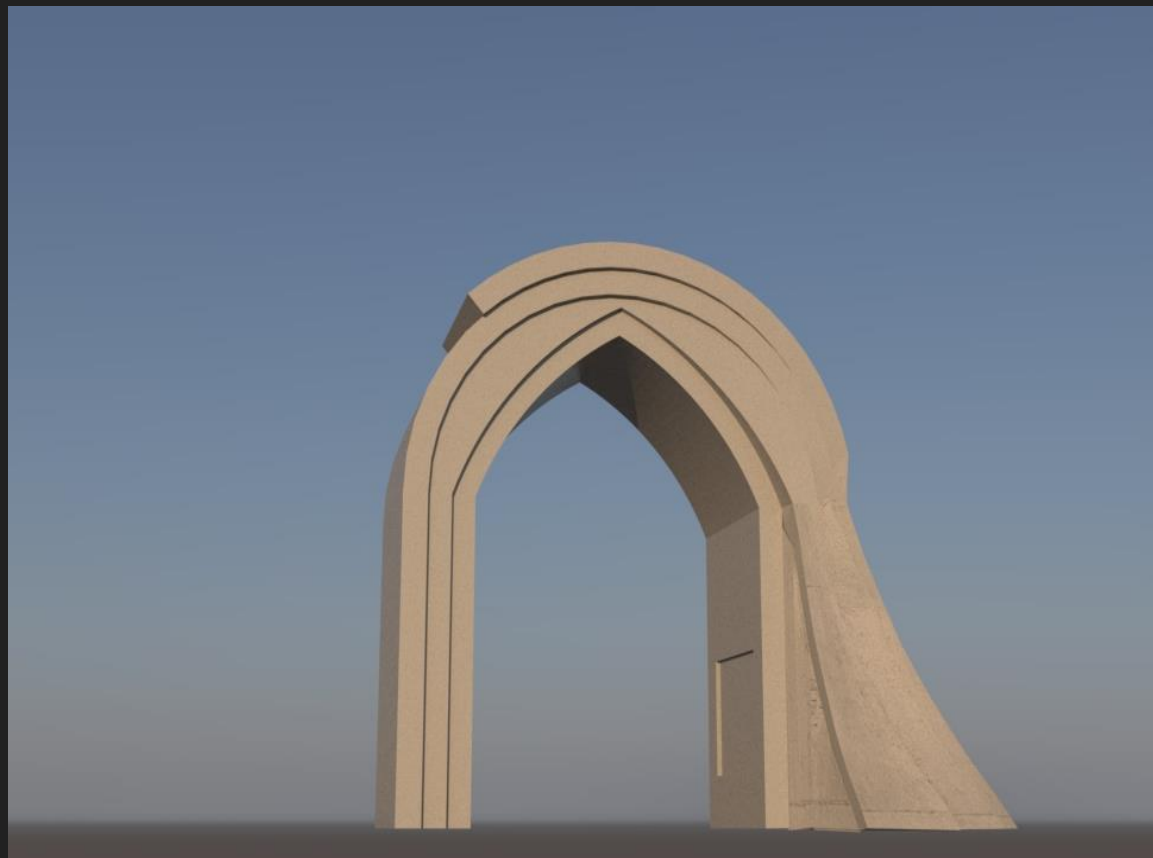
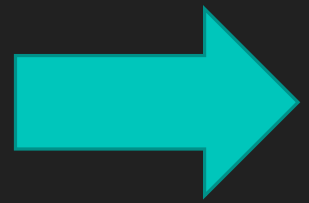


طاق ها:

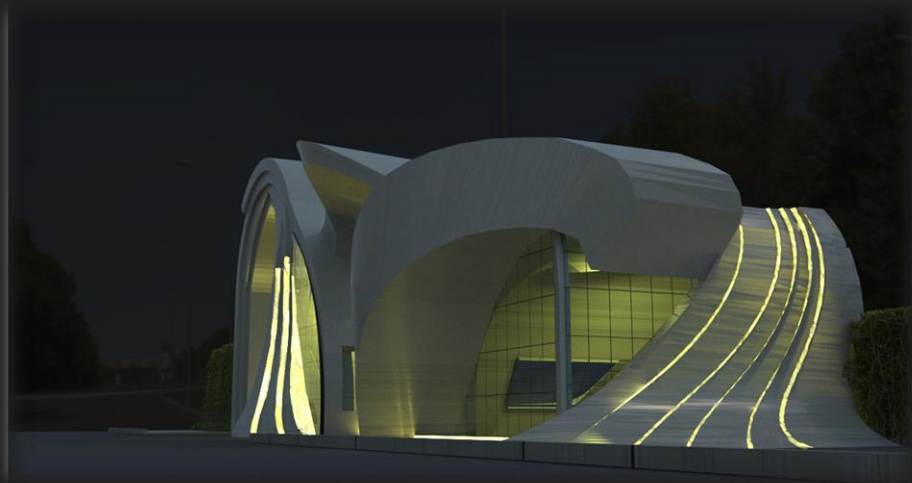
○ طاق ها : در هنر معماری طاق ها نشان دهنده اصالت و تمدن باستانی ایران است در این طرح ایده دروازه ورودی از طاق کسرا برگرفت شده و به گونه ای مدرن طراحی شده است که اصالت و تمدن کهن ایران را به رخ می کشد و به صورت قوس می باشد . طاق دیگر که خروجی می باشد به سبک طاق دوره اسلامی طراحی نموده ام در این دو طاق طرح بدیعی را با هم به عرصه ظهور رسانده ام که نشانگر اصالت و قدمت دانشگاه در داخل ایران می باشد همچنین این طاق ها بیانگر ورود به عرصه علم و دانش می باشد در قسمت بالای طاق خروجی ، قسمتی از قوس تکمیل نگردیده ، که این مفهوم را می رساند علم پایان ندارد حتی اگر بعنوان استاد از دانشگاه فارغ تحصیل شوی می بایست کسب علم و دانش را ادامه دهی .







○ از رنگ سفید در این طرح استفاده نموده ام رنگ سفید در البسه کادر بیمارستان نشان دهنده پاکیزگی و همچنین نمایانگر امید و انرژی مثبتی را در آن محیط ایجاد میکند می باشد و همچنین به هنگام شب و روز جلوه ای از روشنایی را به دل مراجعه کننده وارد می کند و نقطه ای نورانی و امید بخش است



مصالح:

- در این طرح از مصالحی متشکل از بتن به همراه شیشه استفاده می شود و برای ایجاد رنگ سفید از سیمان پرتلند سفید استفاده می گردد.

کدهای ارتفاعی:

+11.4

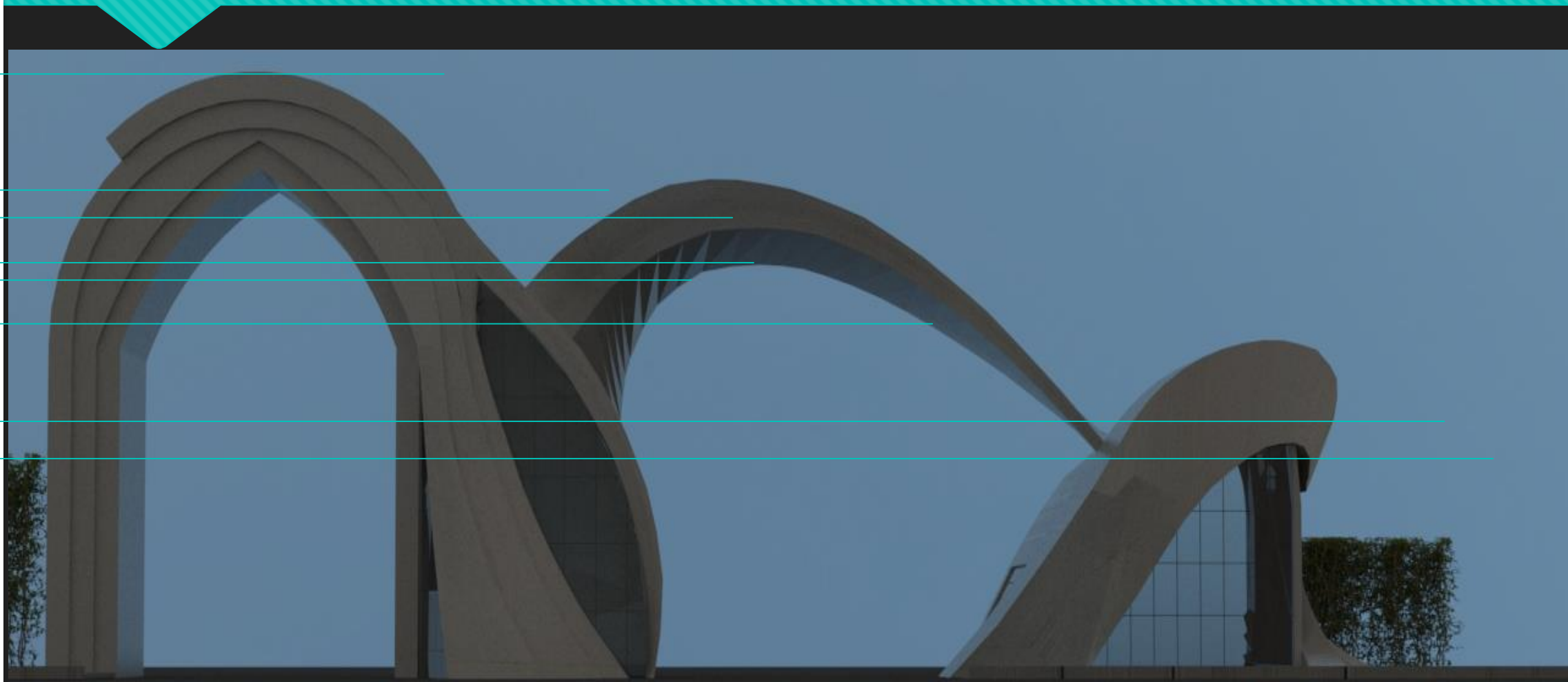
+9.2
+8.8

+8.0
+7.7

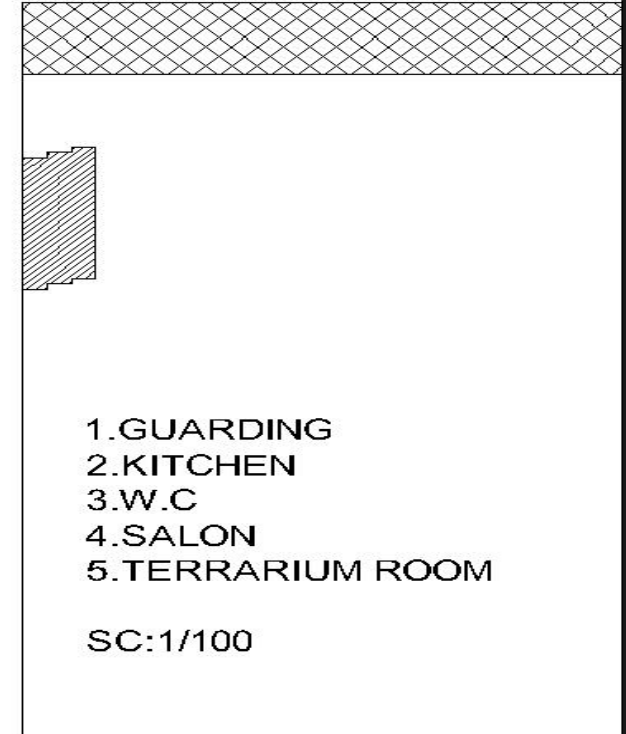
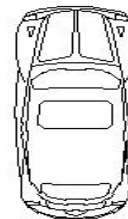
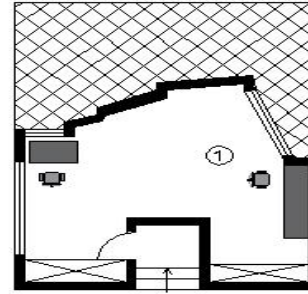
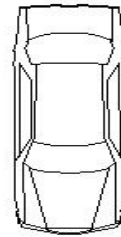
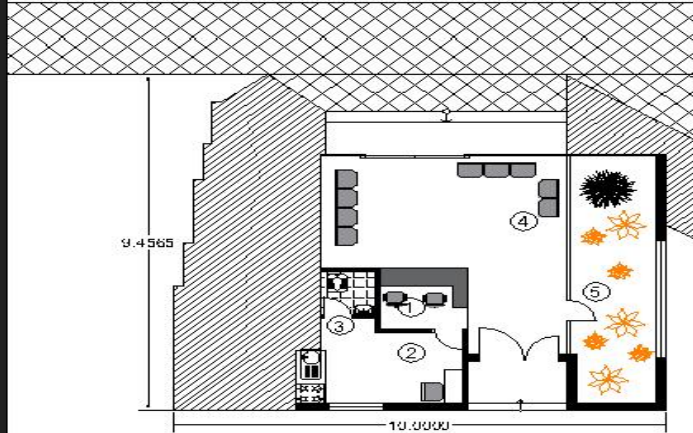
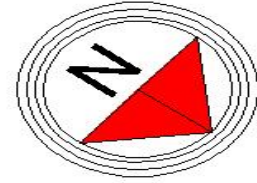
+6.7
+6.0

+5.2
+4.5

0.00

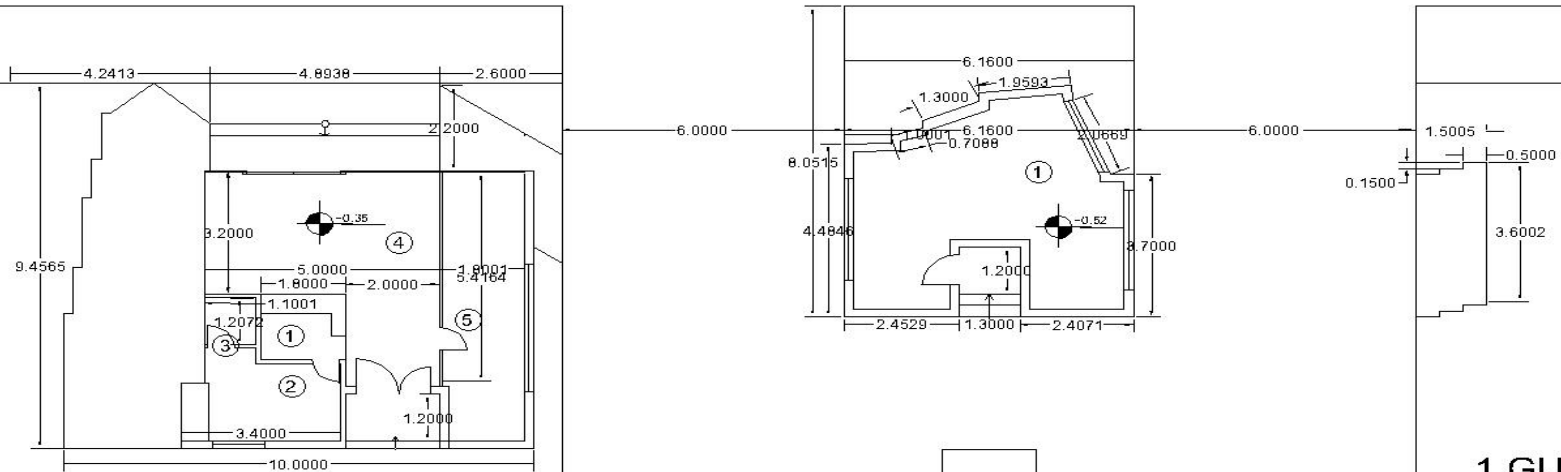
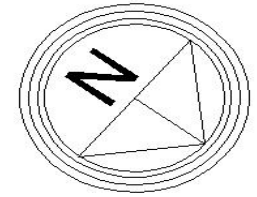


پلان:



- 1.GUARDING
- 2.KITCHEN
- 3.W.C
- 4.SALON
- 5.TERRARIUM ROOM

SC:1/100



- 1.GUARDING
- 2.KITCHEN
- 3.W.C
- 4.SALON
- 5.TERRARIUM ROOM

SC:1/100

گلخانه شیشه ای یا تراریوم:

در قسمت سمت راست پلان ورودی پیاده یک تراریوم قرار داده ام که نور خود را از پنجره سمت راست تامین میکند و دیوار که با رنگ زرد مشخص کرده ایم از جنس شیشه می باشد که فضای زیبا و دلنشینی از گیاهان به نمایش می گذارد.

