

• توجیه طرح

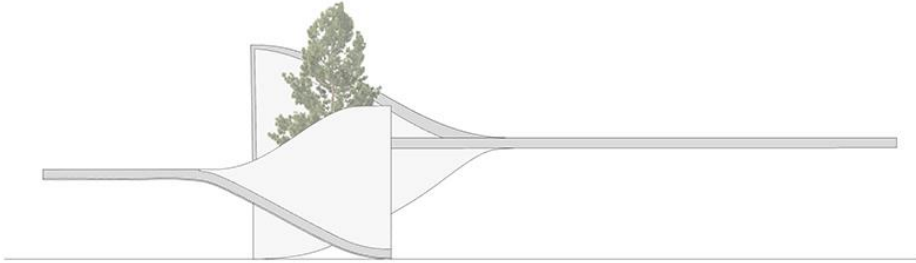
دو دیوار بلند که یک درخت افراشته را به نشانه محافظت دربرگرفته‌اند ایده مفهومی اصلی این پروژه را شکل داده‌اند. درختی که شاید نمادی از سلامتی و طبیعت باشد و دیوارهای بتنی سیالی که می‌توانند نمادی از فناوری به زبان معماری باشند. دیوارهای عمودی برای این که بتوانند به سطوحی اجتماع‌پذیر تبدیل شوند با چرخش ۹۰ درجه‌ای در قسمت‌هایی شکل افقی به خود گرفتند. سپس در قسمت‌های موج‌پله‌هایی طراحی شدند تا امکان دسترسی به تراز فوقانی مهیا شود. هر یک از دیوارهای چرخش‌یافته در زیر خود قابی را ایجاد کردند که یکی برای عبور پیاده و دیگری برای عبور سواره در نظر گرفته شد. طول و ارتفاع ورودی پیاده کاهش یافت تا به مقیاس انسانی نزدیک شود. همچنین در سطح داخلی دیوارها از متربال آجر استفاده شد تا کیفیت ادراکی انسانی تری ایجاد شود.

طرح سردر "پارک علم و فناوری سلامت دانشگاه علوم پزشکی تهران" ایده درنگ را در برابر ایده گذر مطرح می‌کند. در این دیدگاه سردر تنها جایی برای عبور و ورود نیست، بلکه آستانه‌ای است که امکان ماندن، مکث و آماده شدن را نیز فراهم می‌کند. فرم تندیس‌وار طرح به تبدیل این مکان به یک نشانه به یادماندنی کمک خواهد کرد. مکانی / نشانه‌ای برای قرار گذاشتن، ملاقات و عبور.

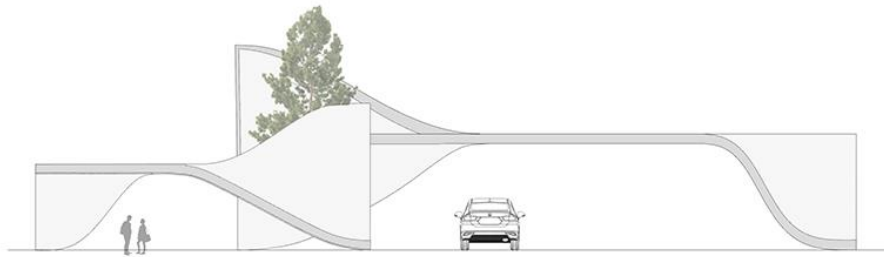
• معرفی متربال

متربال اصلی به کاررفته در پروژه شامل بتن مسلح و آجر نما می‌باشد.

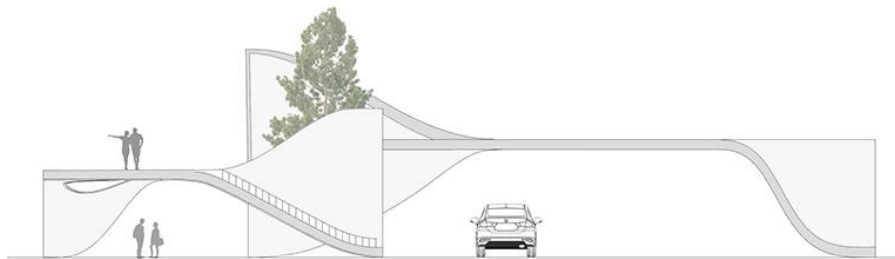




۱- دو دیوار سیال که درختی را دربر گرفته‌اند.



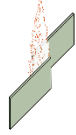
۲- دو قاب که پیاده و سواره را تفکیک می‌کنند/ تامین ایستایی



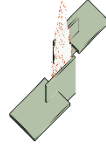
۳- فعال شدن تراز فوقانی



دو دست که از درختی محافظت می کنند



دیوار به مثابه دست



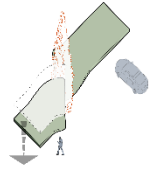
اضافه شدن سطوح افقی



تبدیل صفحه عمودی به افقی



تفکیک پیاده و سواره



مقیاس انسانی برای پیاده راه



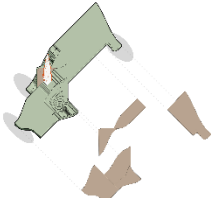
خم شدن گوشه‌ها و تامین ایستایی



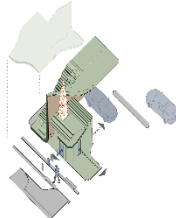
ایجاد دسترسی عمودی و فعالسازی تراز فوقانی



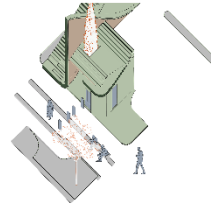
استفاده از پتانسیل ارتفاع برای دید و تجربه کاربر



اضافه شدن پوسته آجری در داخل



تامین فضای نگهداری



فضای مکت

