

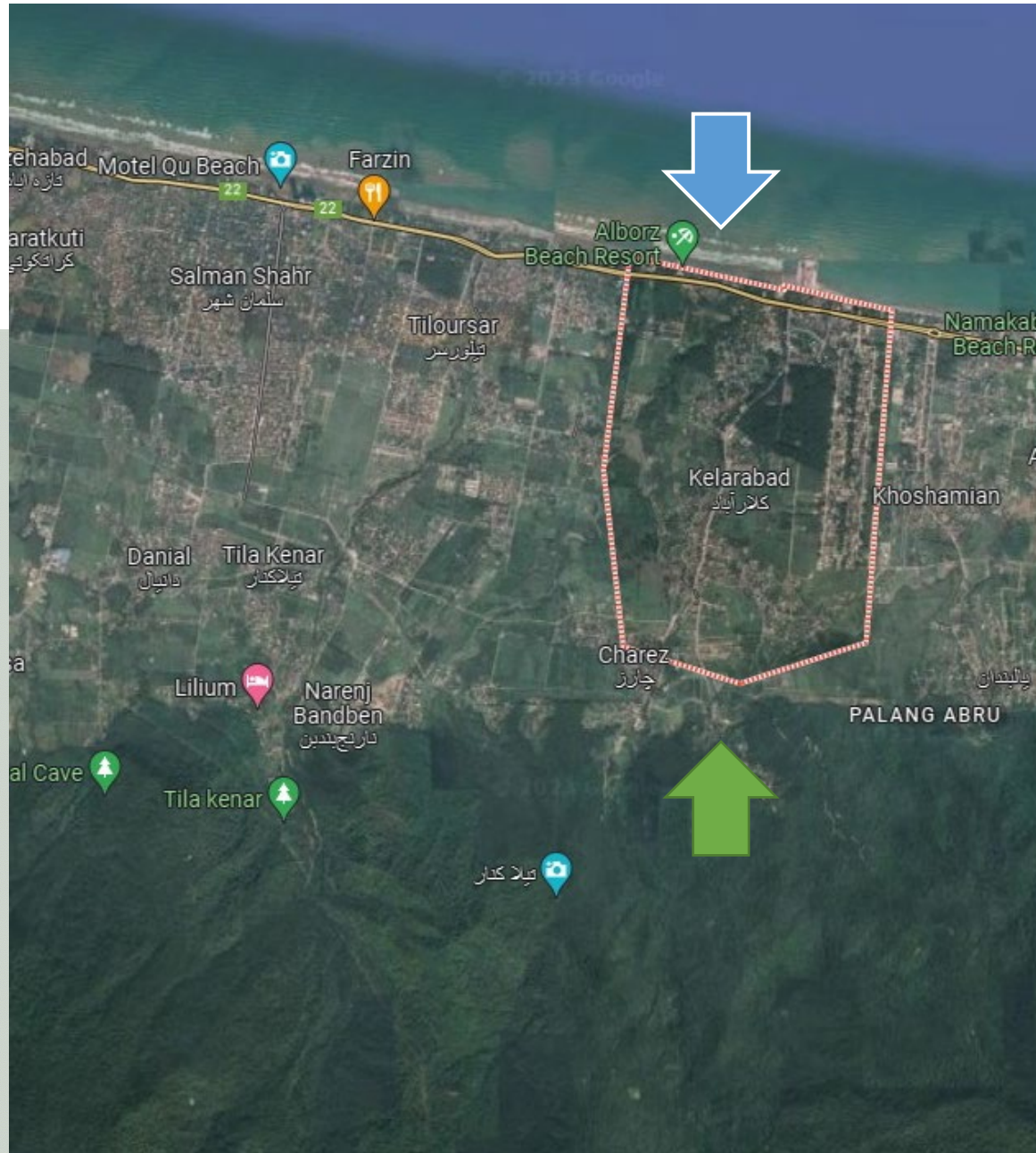


## شهرک ویلایی تنیا تاون

کارفرما: بفتش خصوصی  
موقعیت: مازندران، سلمان شهر

## مقدمه

با توجه به مشکلات آب و هوایی، آلودگی هوا، کمبود منابع آب و ... در نقاط مختلف کشورمان، مناطق شمالی کشور یکی از مناسبترین و روشنترین گزینه‌های انتخابی هموطنان عزیزمان نه تنها جهت سکونت موقت ویلایی بلکه سکونت دائم در منطقه می‌باشد. از میان مناطق مختلف استان مازندران و گیلان، اگر فاکتورهای مهمی از قبیل نزدیکی به شهر تهران، دسترسی راحت، امکانات مناسب و بافت ویلایی منطقه، ملاک انتخاب باشد، مسلماً شهر کلارآباد یکی از بهترین مناطق برای سلیقه استفاده کنندگان ویلا در شمال است که از قدیم الایام با اقبال زیادی روبه‌رو بوده است. شاید معروفترین شهرک خصوصی استان‌های مازندران و گیلان، شهرک امیردشت شهر کلارآباد باشد که کیفیت ساخت در این شهرک و شهرک‌های اطراف آن، از اهمیت بالایی برخوردار است. شهرک تنیاتاون در این منطقه، پتانسیل آن را دارد که با طراحی مدرن و نوآورانه خود یکی از نگین‌های خطه شمالی کشور در شهر کلارآباد باشد.

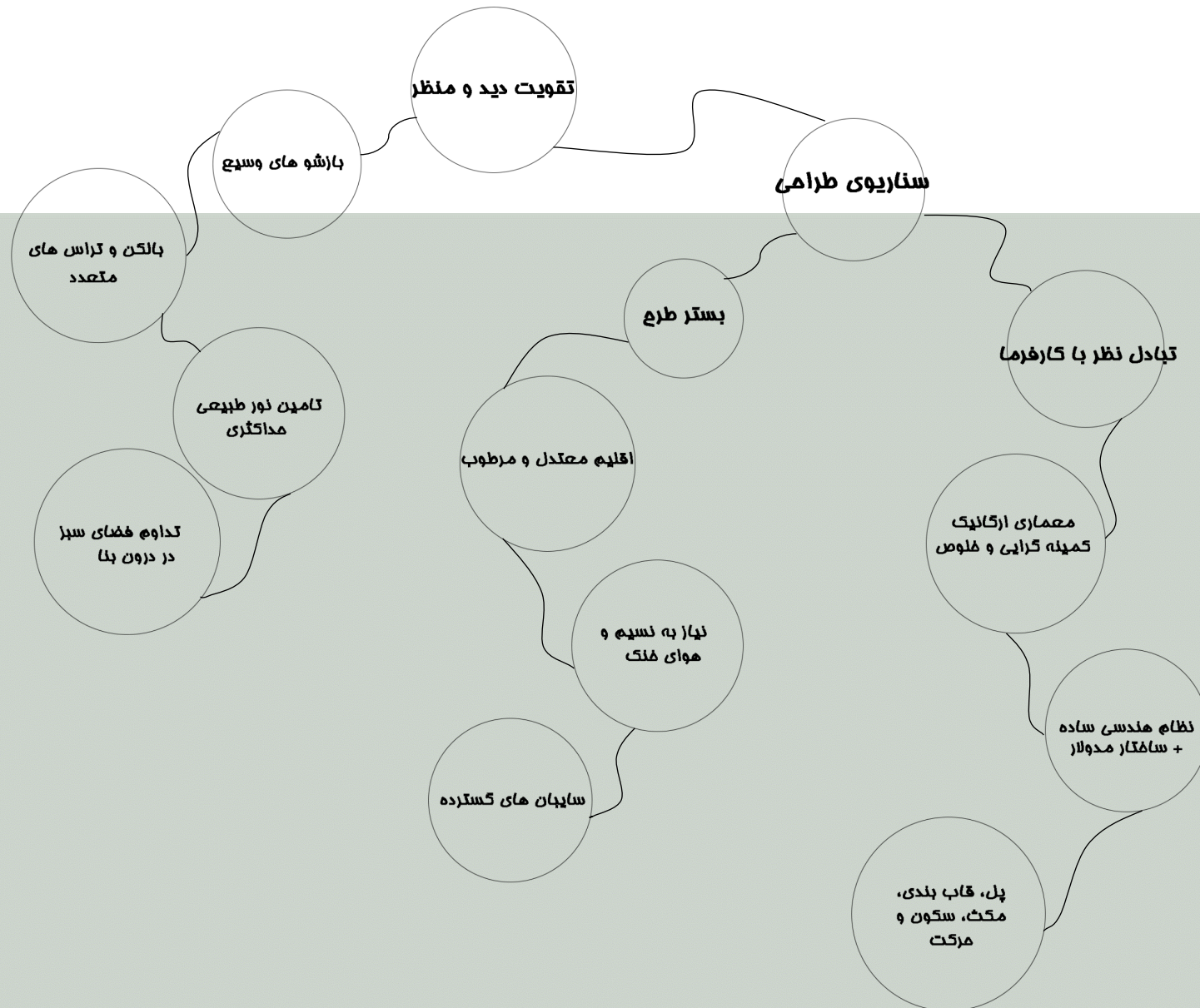


# سناریوی طراحی

ترکیب فضاهای سیال - شفاف در همجواری طبیعت و عناصر قوی نشاط بخش اقلیم منطقه ، مانند نسیم و بوی دریا ، باد ، نور ، منظره ، و در عین سکونت گذر از جوار همه اینها میگیرد، باحفظ ملاحظاتی همچون مراقبت از حریم ، و تاکید بر حضور انسان در تمام عرصه ها ، در عین حال فرایند ساخت بر پایه ساختار مدولار شکل گرفته.

## مبانی نظری طراحی

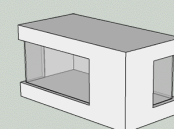
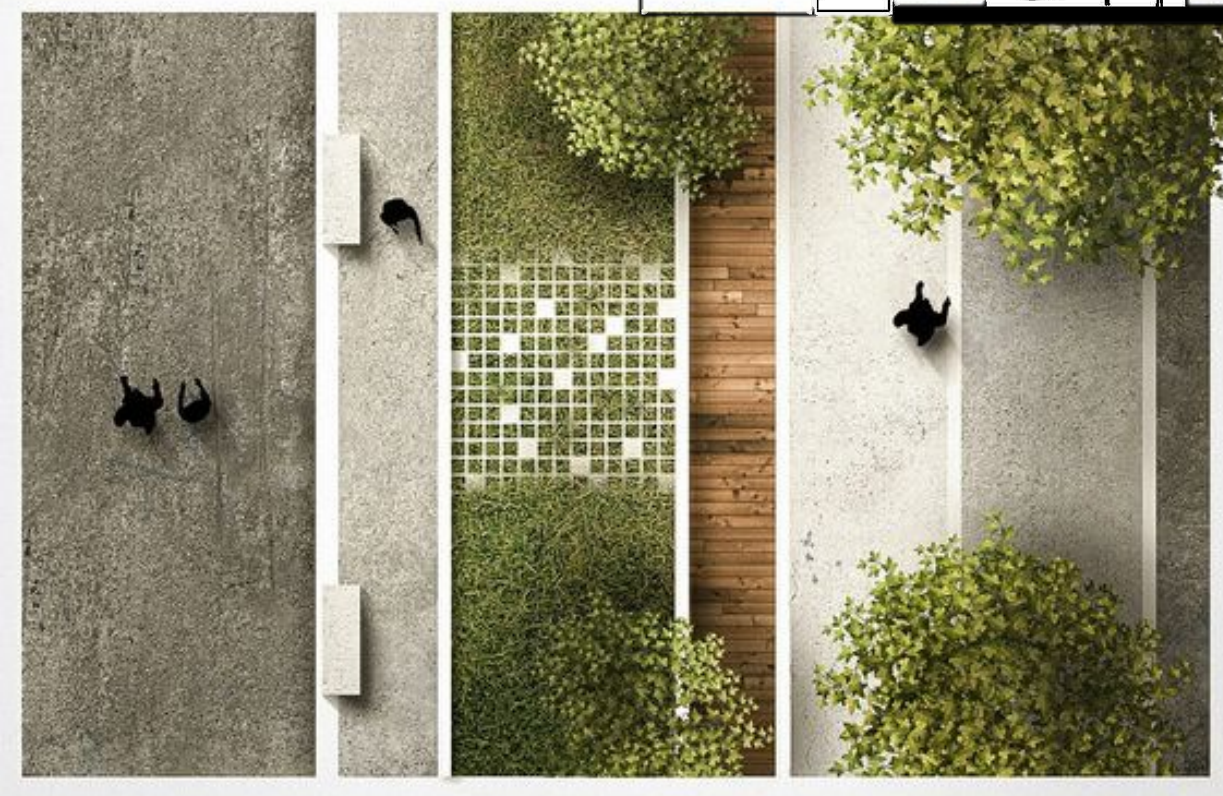
نظرات کارفرما: معماری ارگانیک و کمینه گرا  
 بستر طرح: اقلیم معتدل، مرطوب و بارانی  
 دید و منظر: ایجاد حداکثر رابطه میان معماری و طبیعت



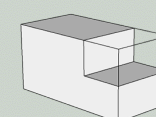
## مبانی نظری طراحی

**نتیجه** (تفکر طراح) : طراحی مجموعه فضاهای ویلایی ای که حرکت و پویایی در آن غالب است و در حین حرکت نوعی سلسه مراتب سکون، حرکت، مکث همزمان با تجربه ی دید به مناظر طبیعی، با هم درآمیزند.

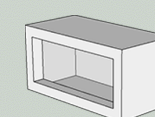
تلاش بر این است، توده و فضا به گونه ای ترکیب گردند که بیانگر جریان معماری در درون طبیعت و طبیعت در درون معماری باشد.



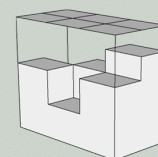
wide opening



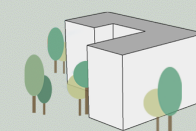
generous terrace and balcony



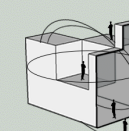
framing views



Simple geometric system and modular structure

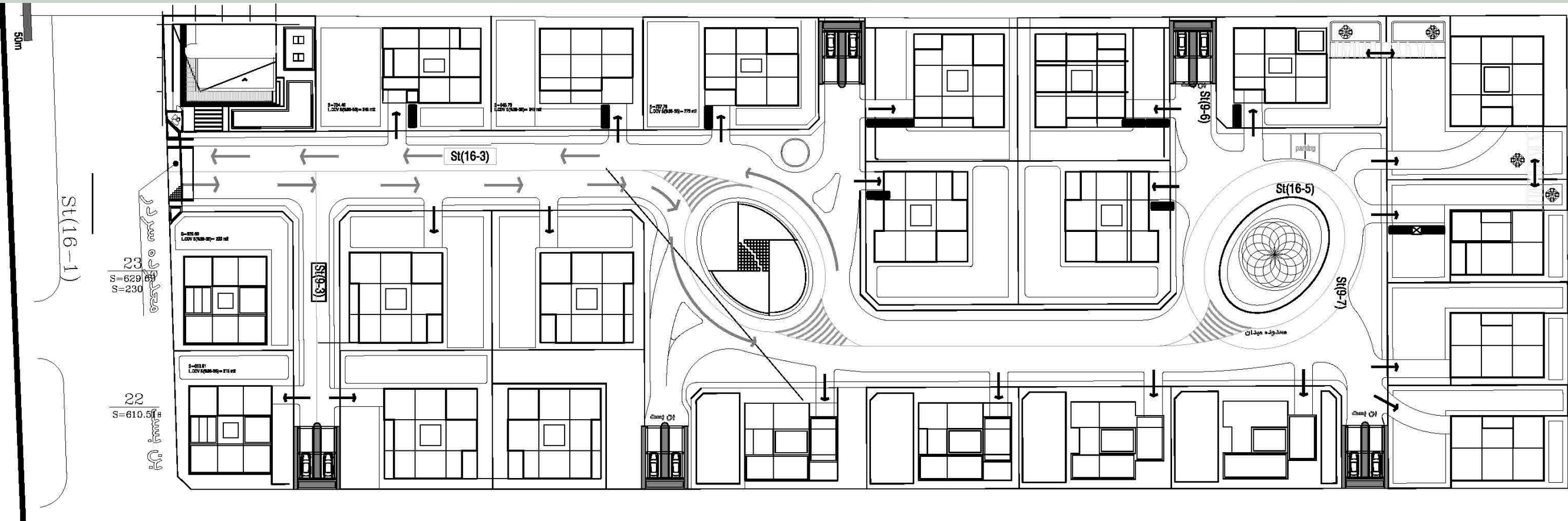
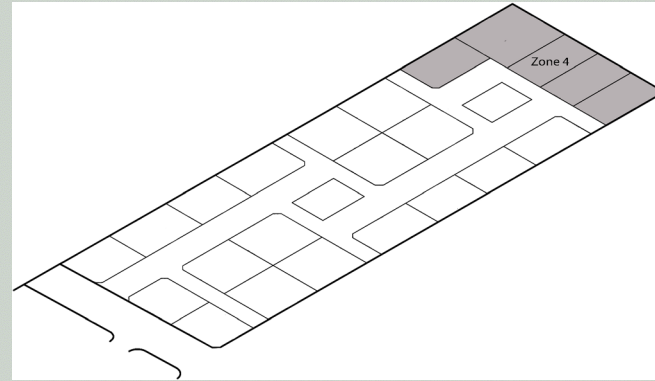
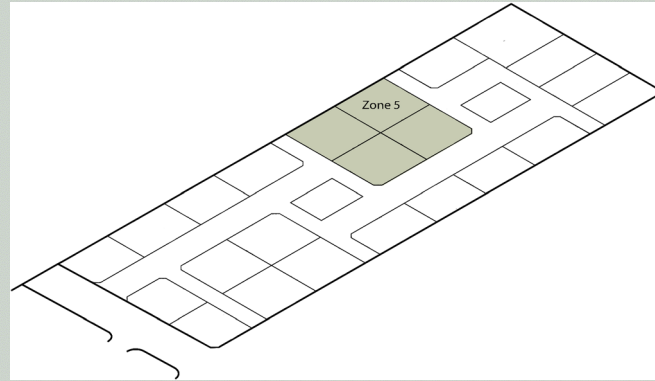
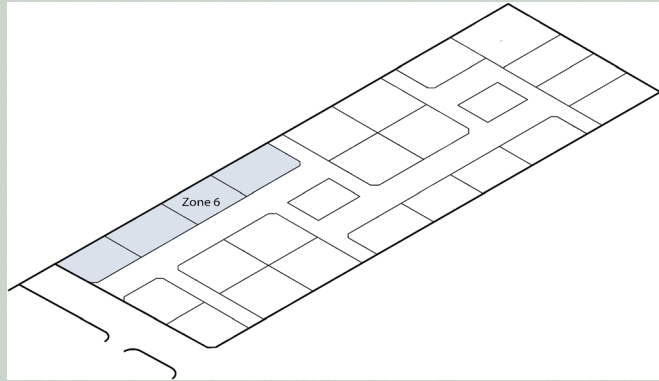
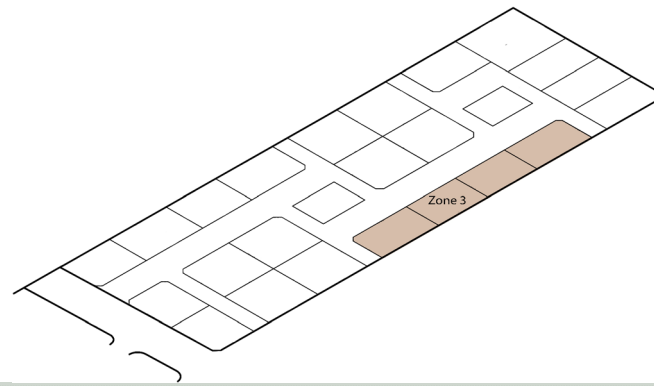
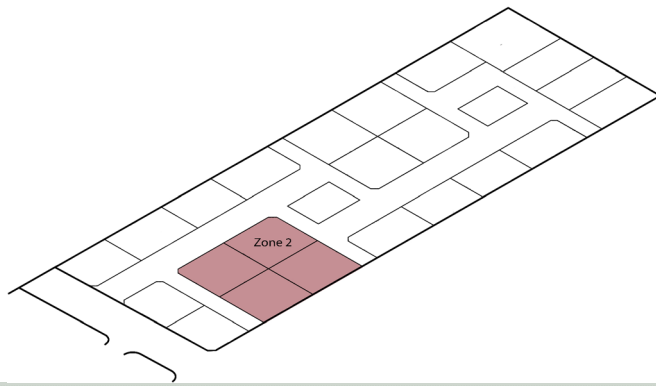
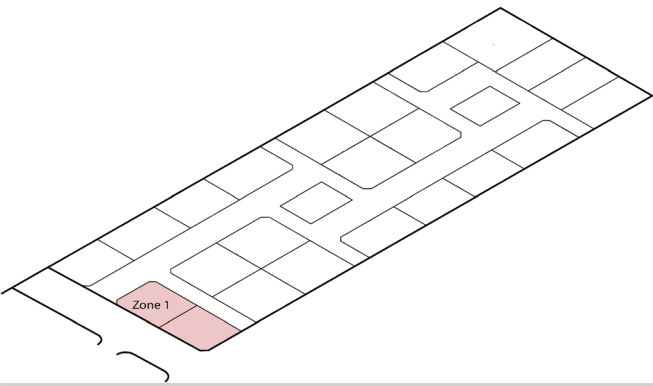


organic architecture  
Minimalism and purity



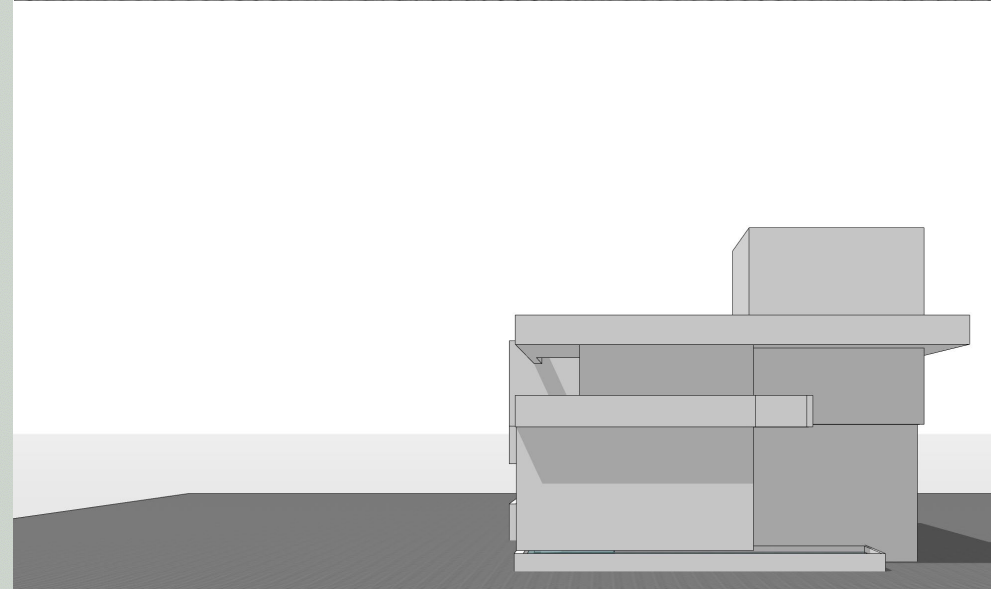
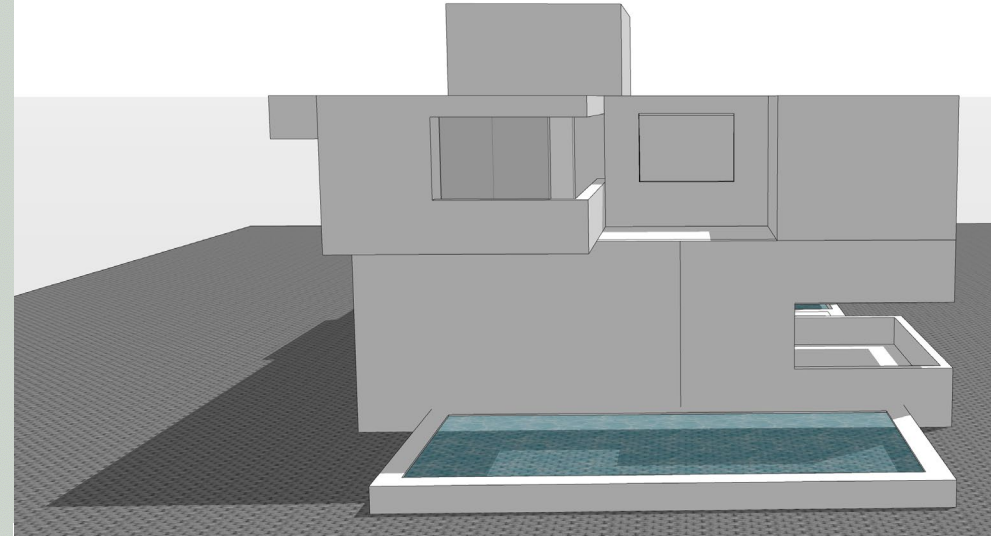
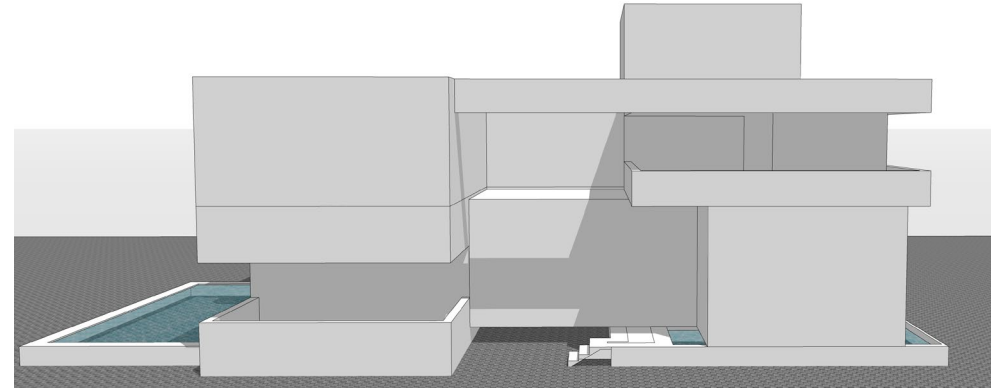
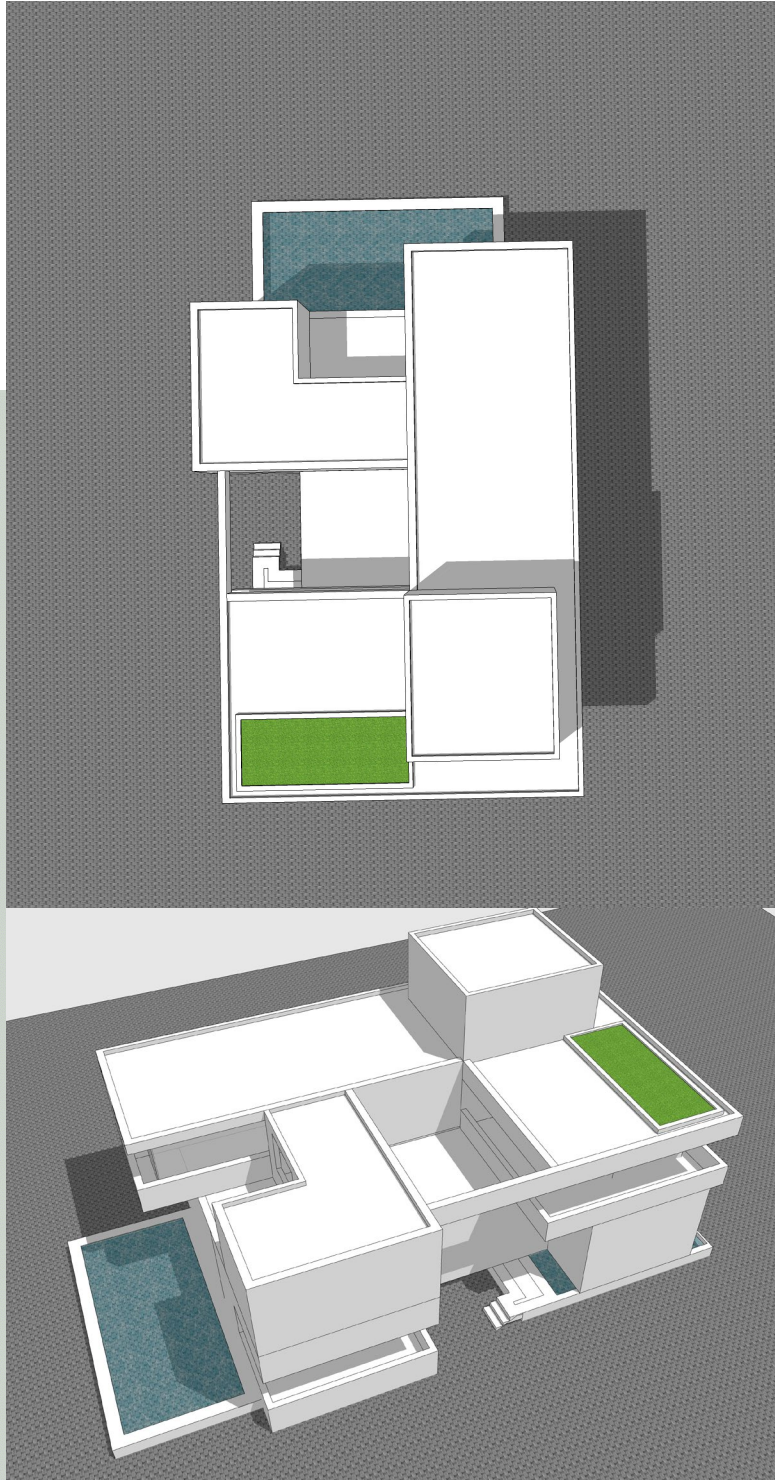
Movement and dynamics

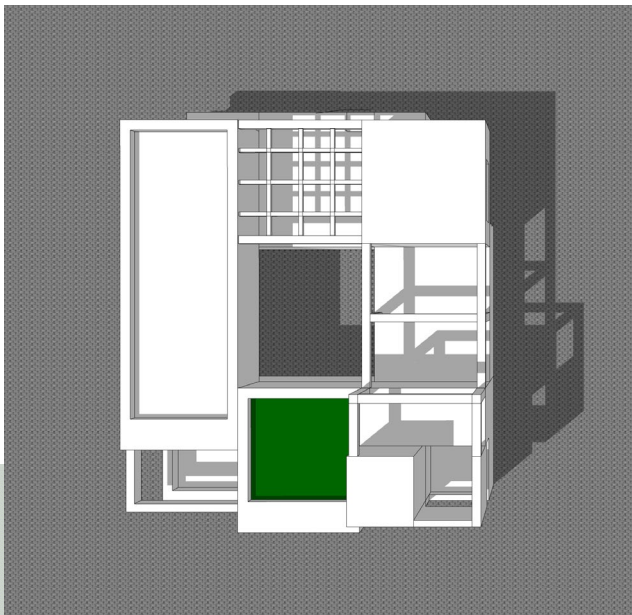




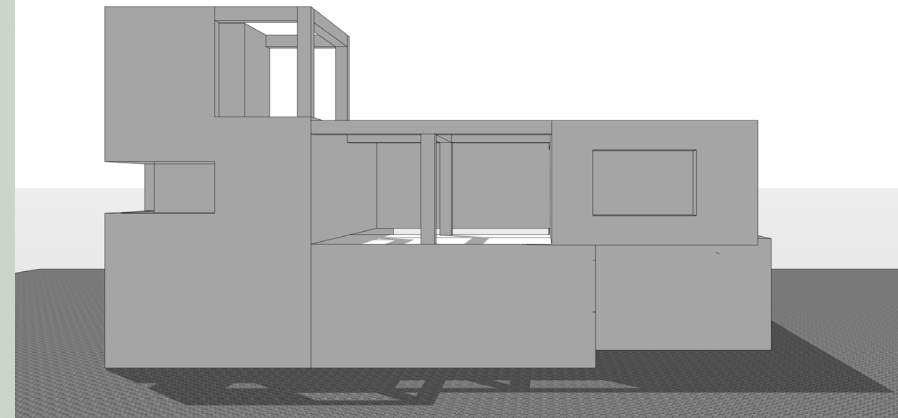
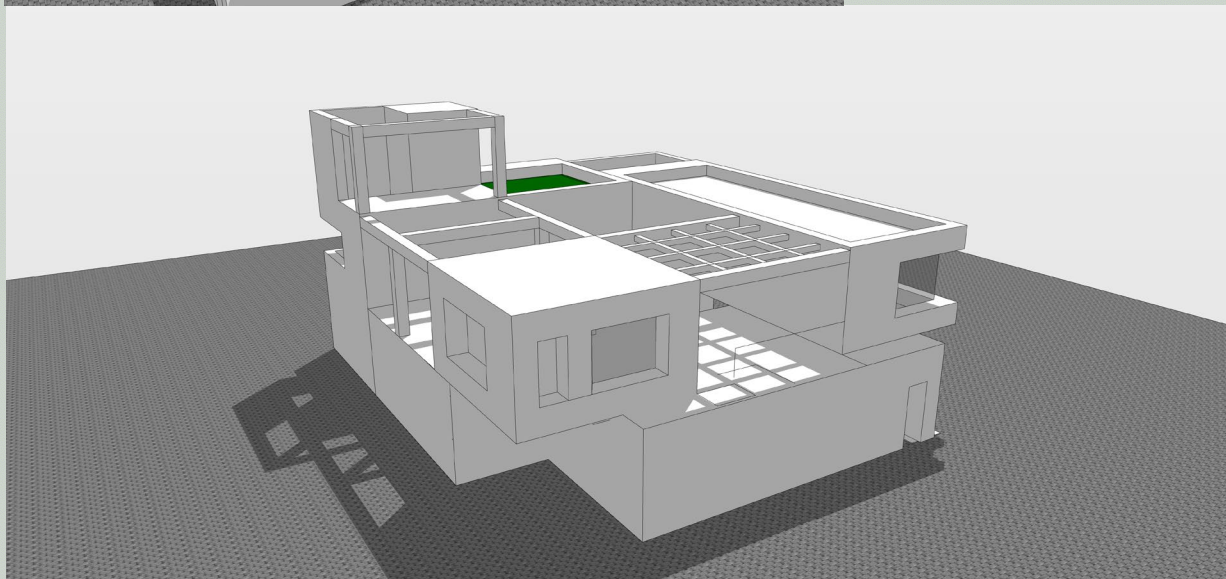
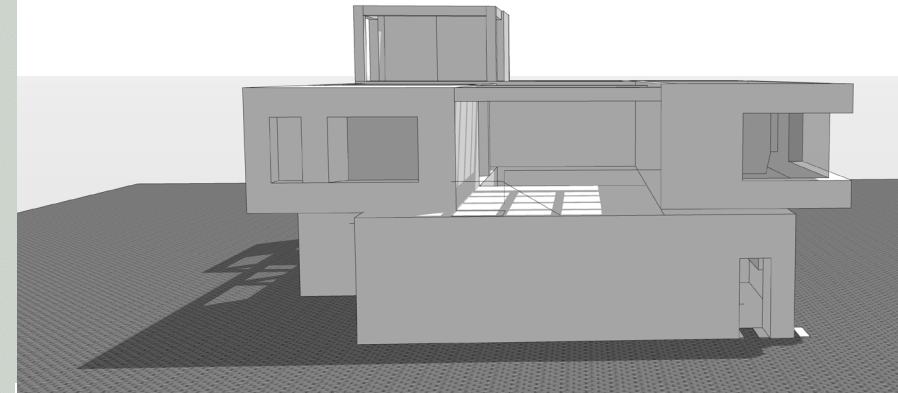
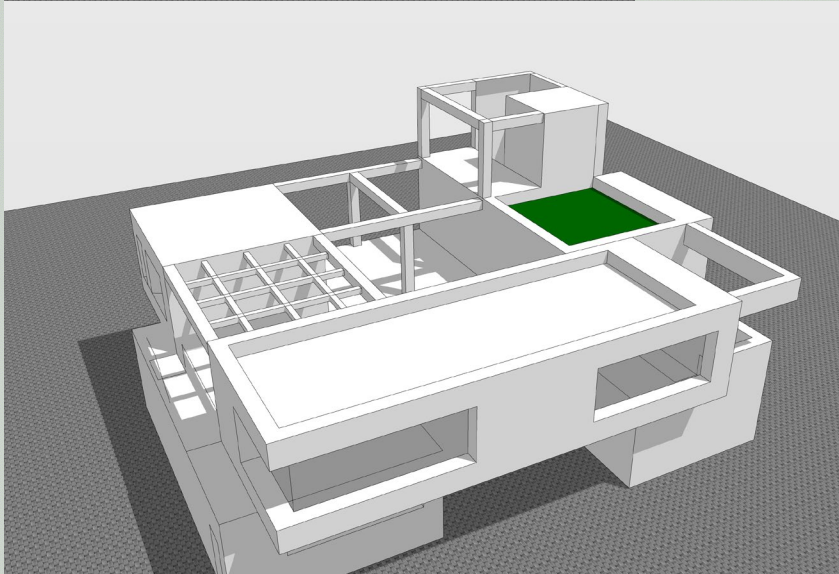
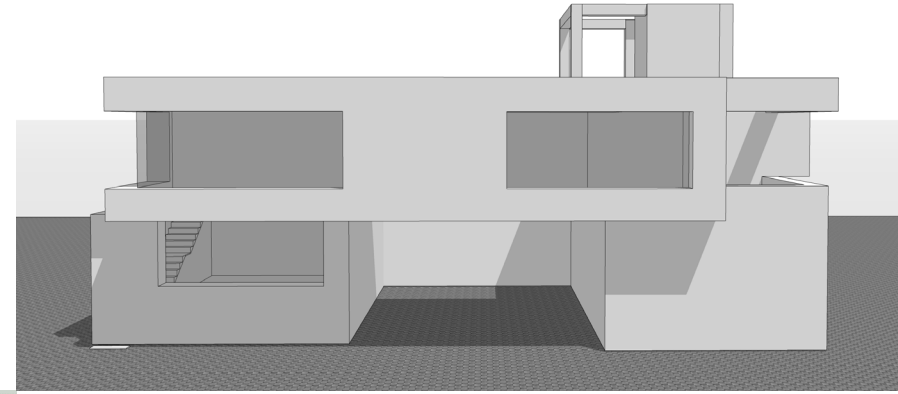


تیپ A  
(۵۸۰ تا ۶۳۰ مترمربع)



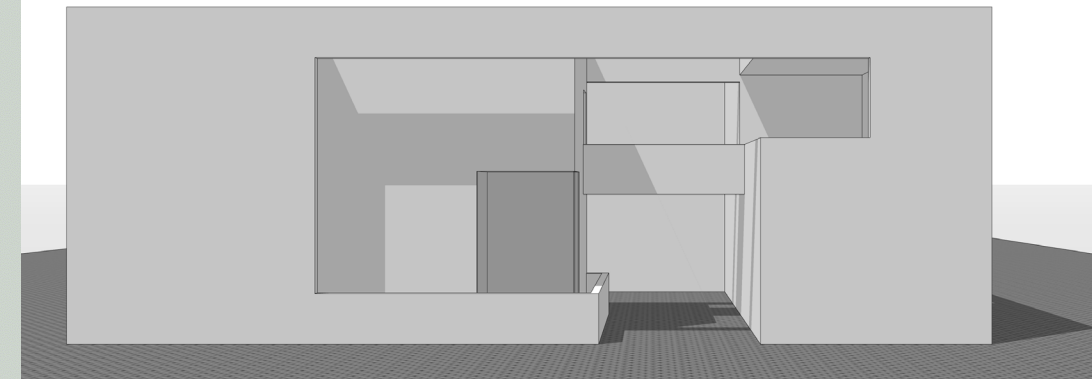
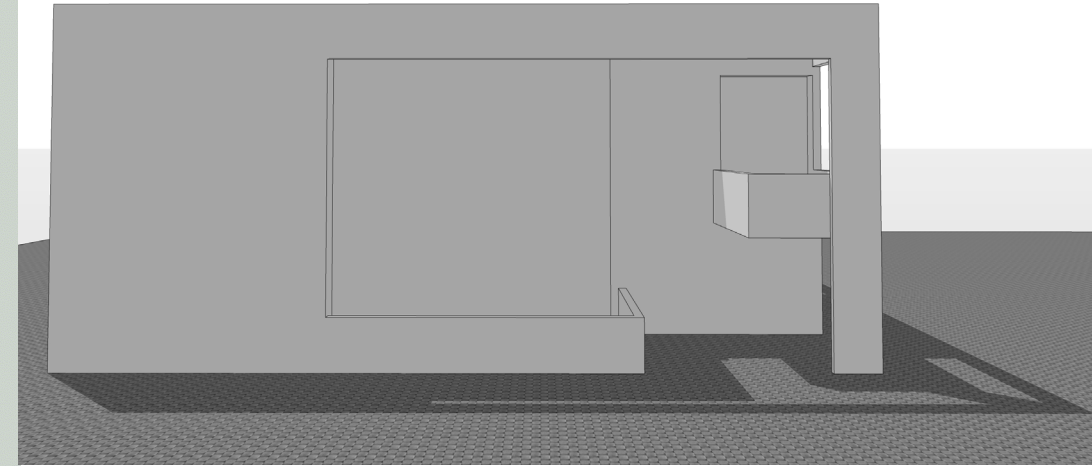
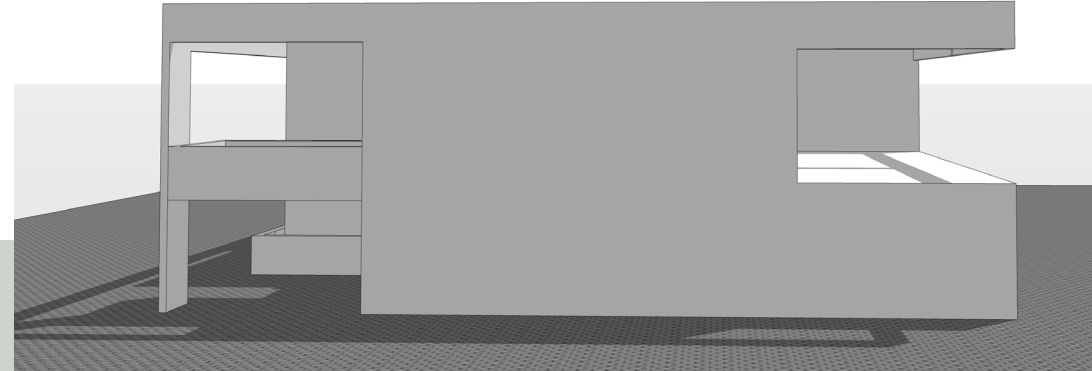
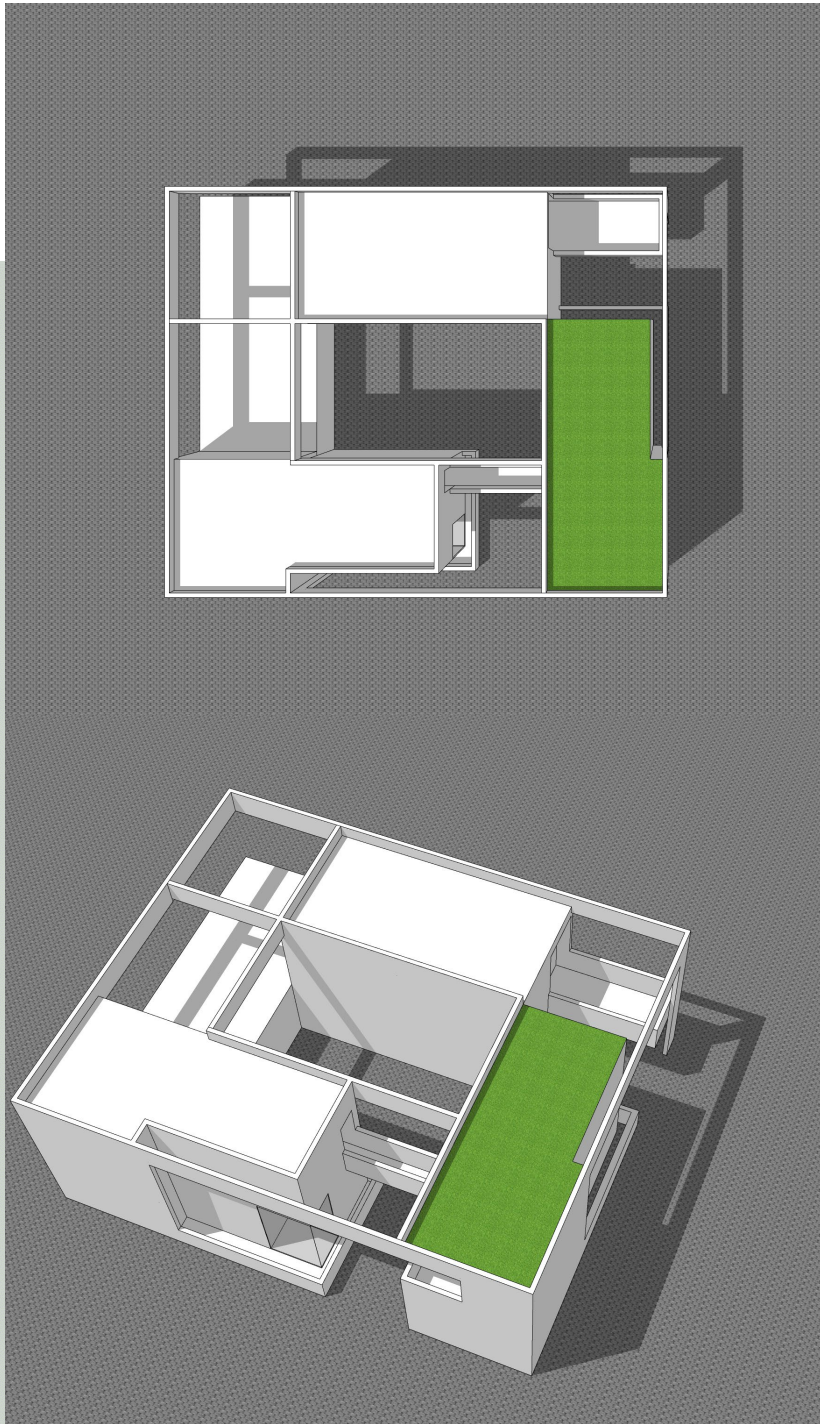


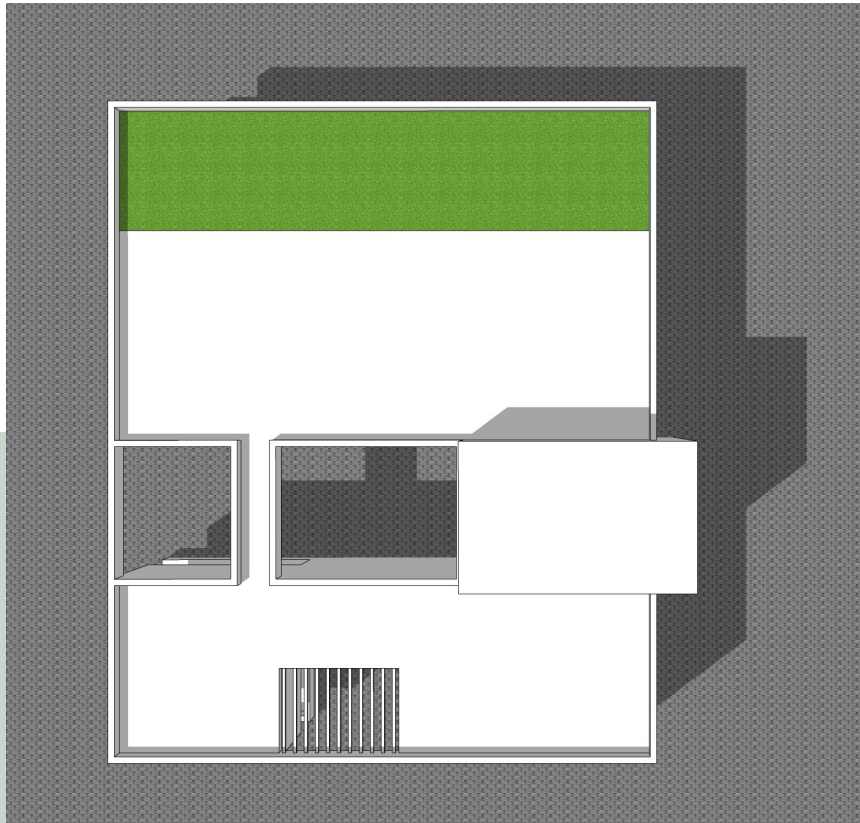
تیپ B  
(۶۴۰ تا ۶۶۰ مترمربع)





تیپ C  
(۷۵۰ تا ۷۵۰ متر مربع)





تیپ D  
(۸۲۰ تا ۷۹۰ مترمربع)

