

## ایده اصلی

نام شهرک تنها تاون را به معنی مازنی تنها یا تک به عنوان ایده اصلی تک انتخاب شده است. و تمام فضاهای ویلا در جزئیات مشابه و استاندارد اما در چیدمان متنوع و منحصر به فرد است. فضای عمومی شامل میدانگاهی و بن بست نیز منحصر به فرد است

## میدانگاهی (تقاطع)

دو میدانگاهی با دو ایده متفاوت طراحی میشود میدانگاهی اول با ایده آب و میدانگاهی دوم با ایده آتش

## بن بست

فضای بن بست ها برای هر دو یا چهار زمین یک فضای همسایگی ویژه طراحی می گردد.

به هر بن بست درب نفرو به زمین بغل وجود داشته باشد

محل قرارگیری ویلا: ویلاها در سمت شمال هر زمین طراحی میشود تا از نور جنوب استفاده شود

ورودی پباده و سواره: ورودی سواره در حد امکان در بدنه های رو به گذر و در صورت اجبار رو به میدانگاهی

ورودی پیاده بسته به نظر طراح اولویت نزدیک گذر سواره و صورت داشتن بن بست یک درب در بن بست

تقسیم بندی گذر: به ترتیب از دیوار ویلا، زهکش، فضای سبز، پیاده رو، جوی آب، سواره رو، ...

مسیر سواره: مسیر سواره در حداقل ممکن

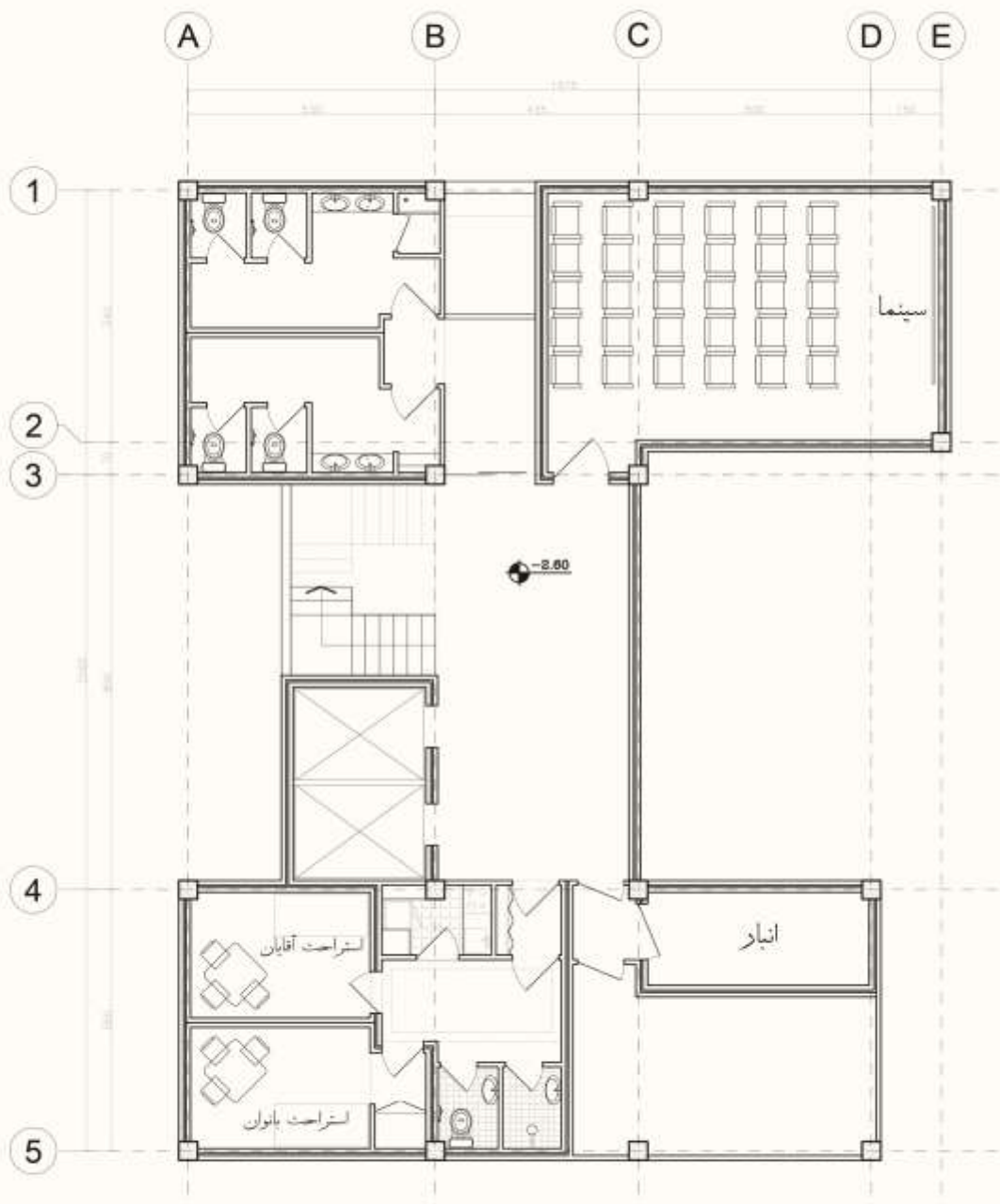
پارکینگ برای مهمان: پارکینگ در فضای داخل ویلا دیده شود.

کاربری های ویلا: در ویلا از مدولاسیون و تناسب ۳ در ۴ و مضارب آن استفاده شود

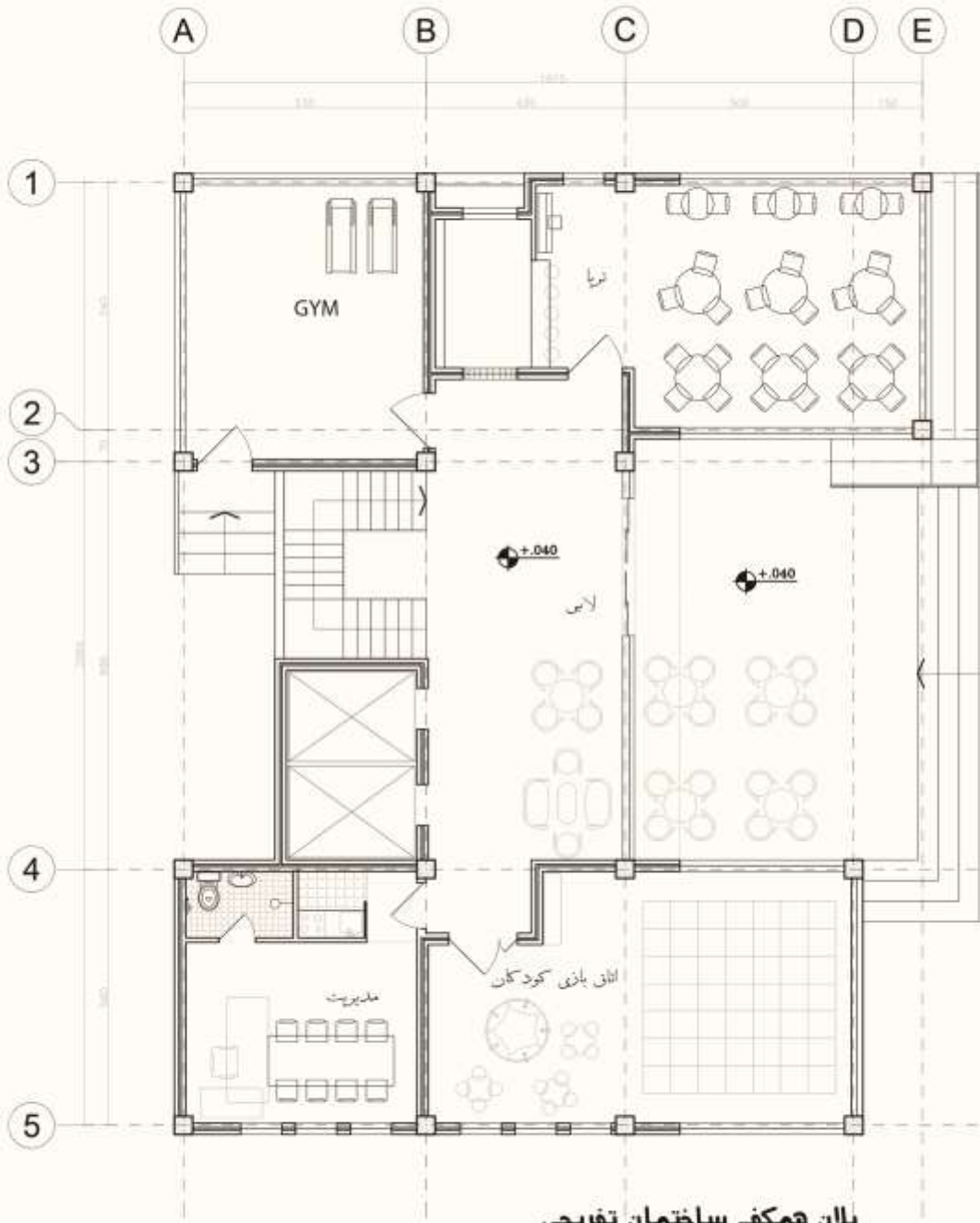
استخرها یا در حیاط و یا روی بام طراحی شود

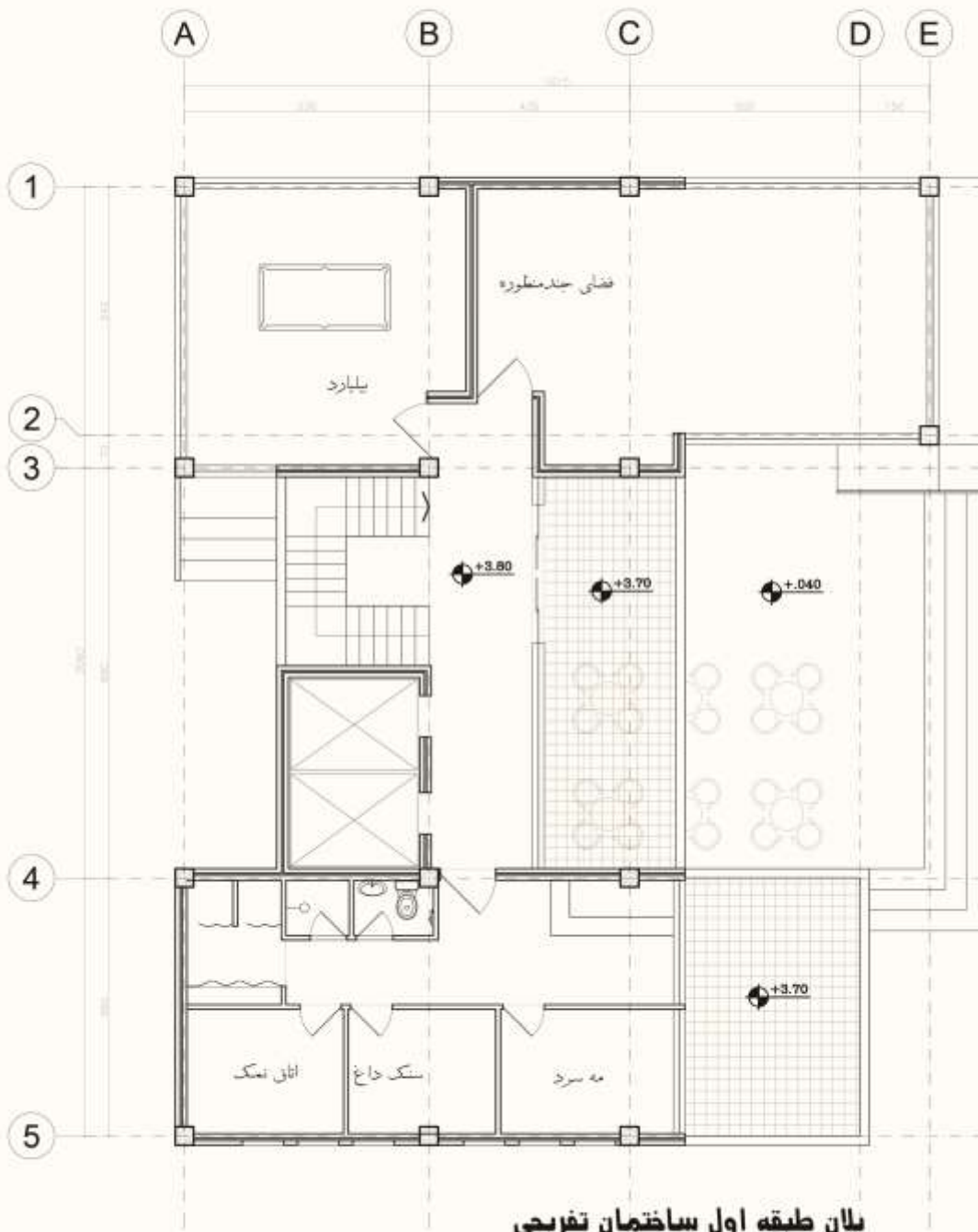
تنها در زمین های تجمیع شده می شود فضایی برای استخر داخل بنا می تواند دیده شود.

اما برای استخرهای هر ویلا مانند فضای تفریحی عمومی امکان استفاده در زمستان هم ایجاد می شود.

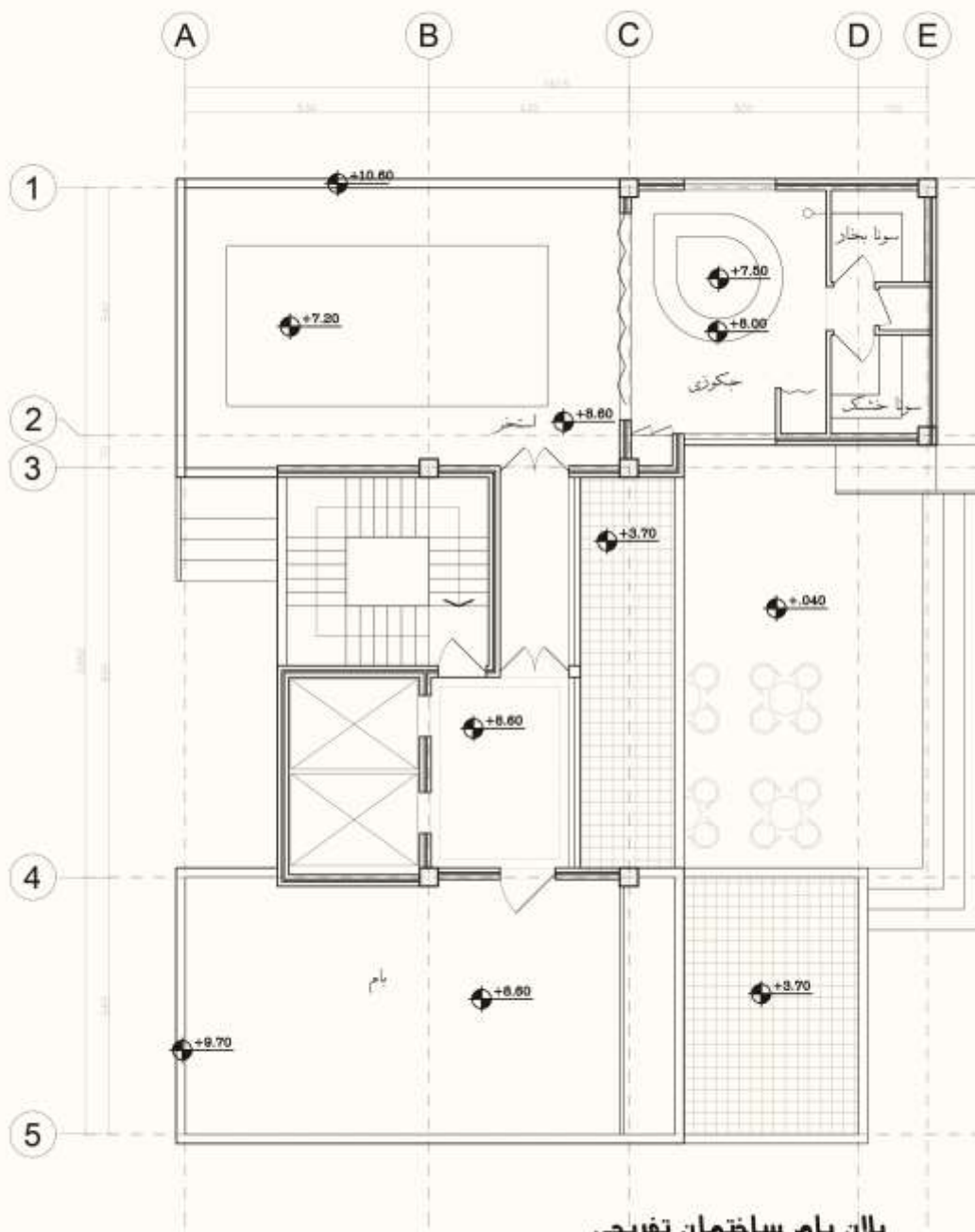


پلان زیرزمین ساختمان تفریحی





پلان طبقه اول ساختمان تفریحی



پلان بام ساختمان تفریحی

