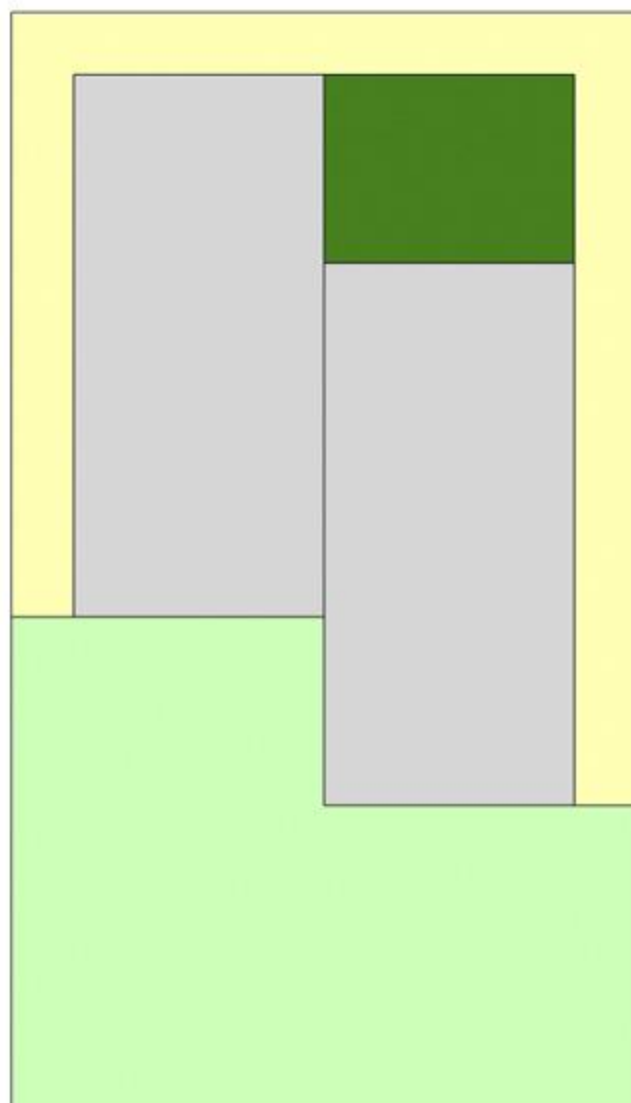
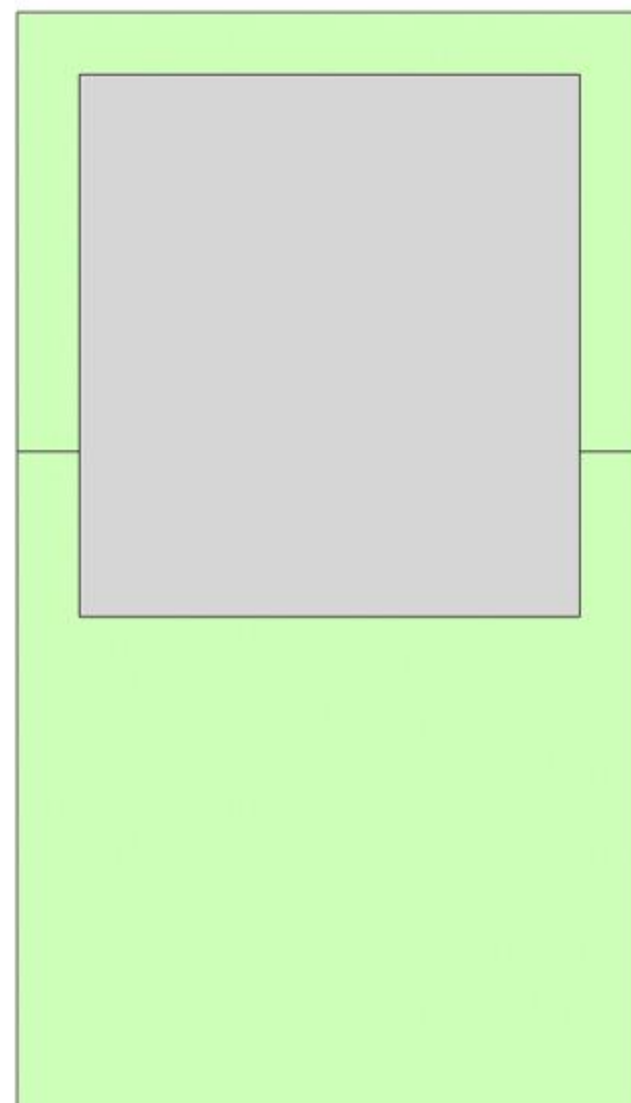


# آلبوم ایدئوگرام تیا تاون

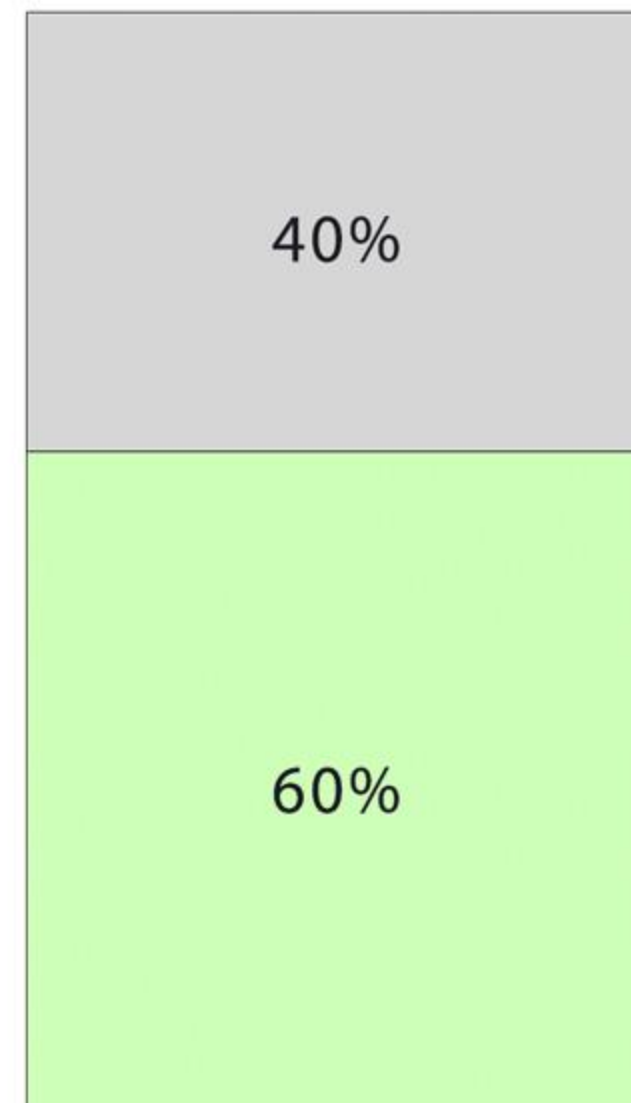




3. ایجاد حیاط خصوصی



2. ایجاد مسیر دورتادور ساختمان



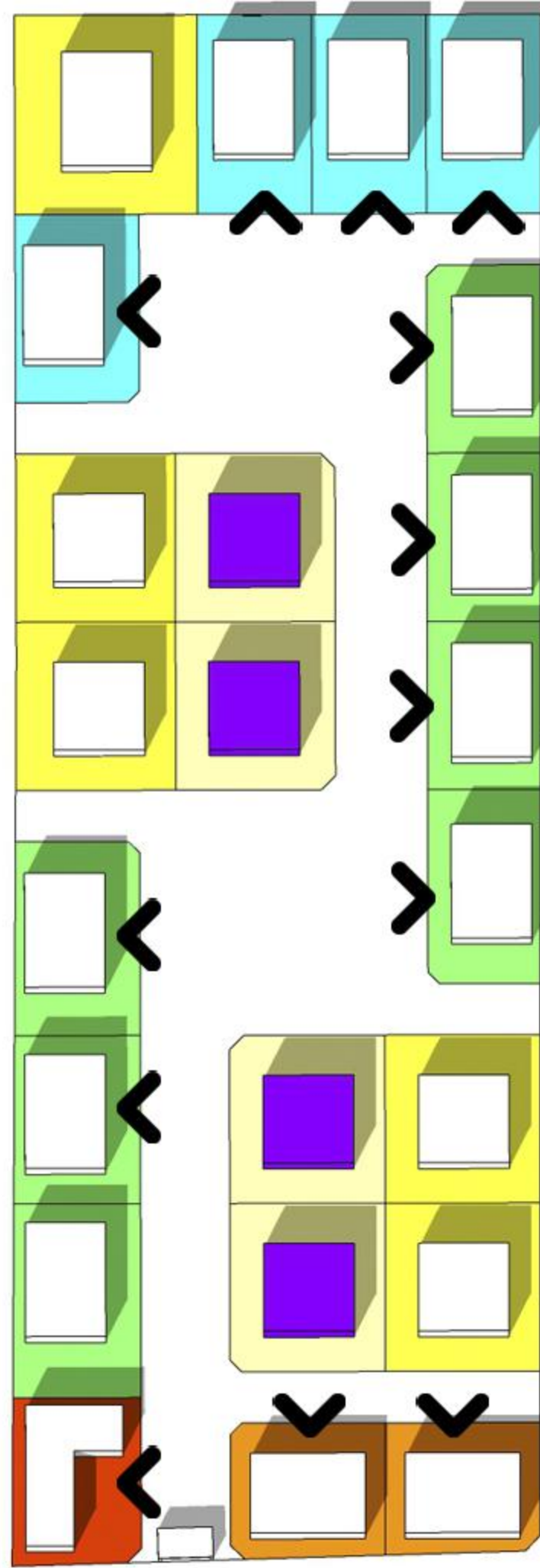
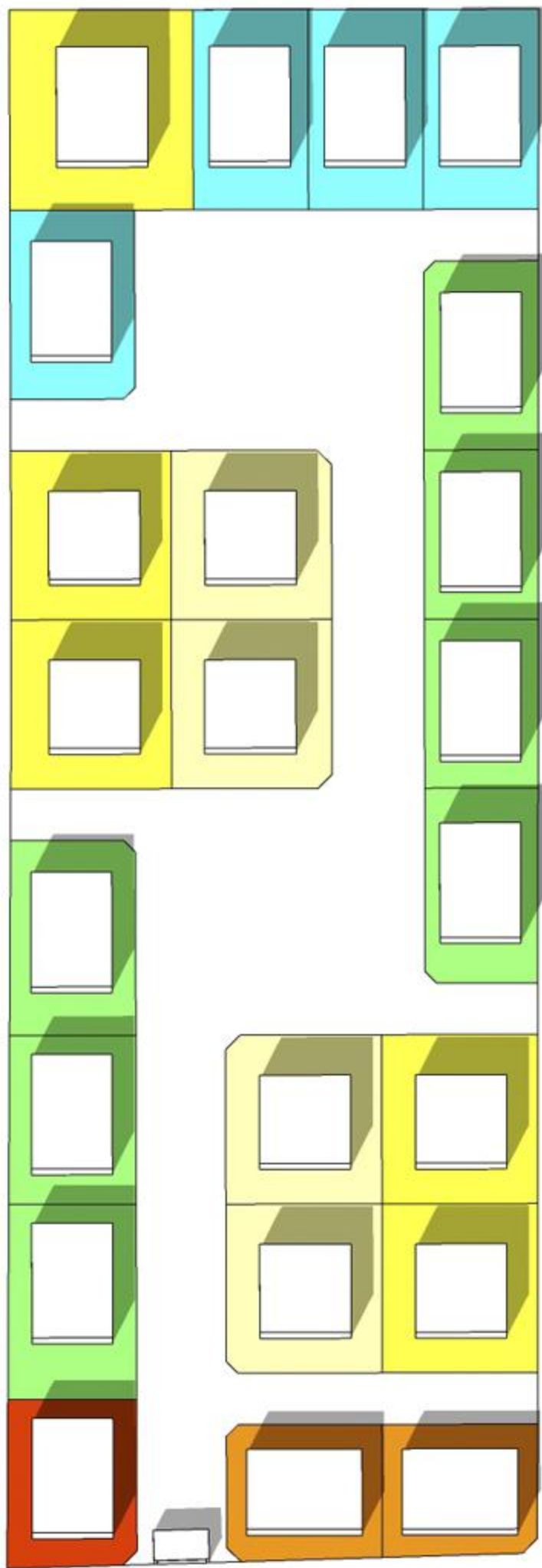
1. درصد ساخت و فضای باز

الگوی کلی طراحی ویلاها

## روند طراحی تیا تاون

در مرحله اول ویلاها به سمت دیوارهای مجموعه عقب نشینی کردند تا در خیابانهای اصلی مجموعه گشایش فضایی احساس شود

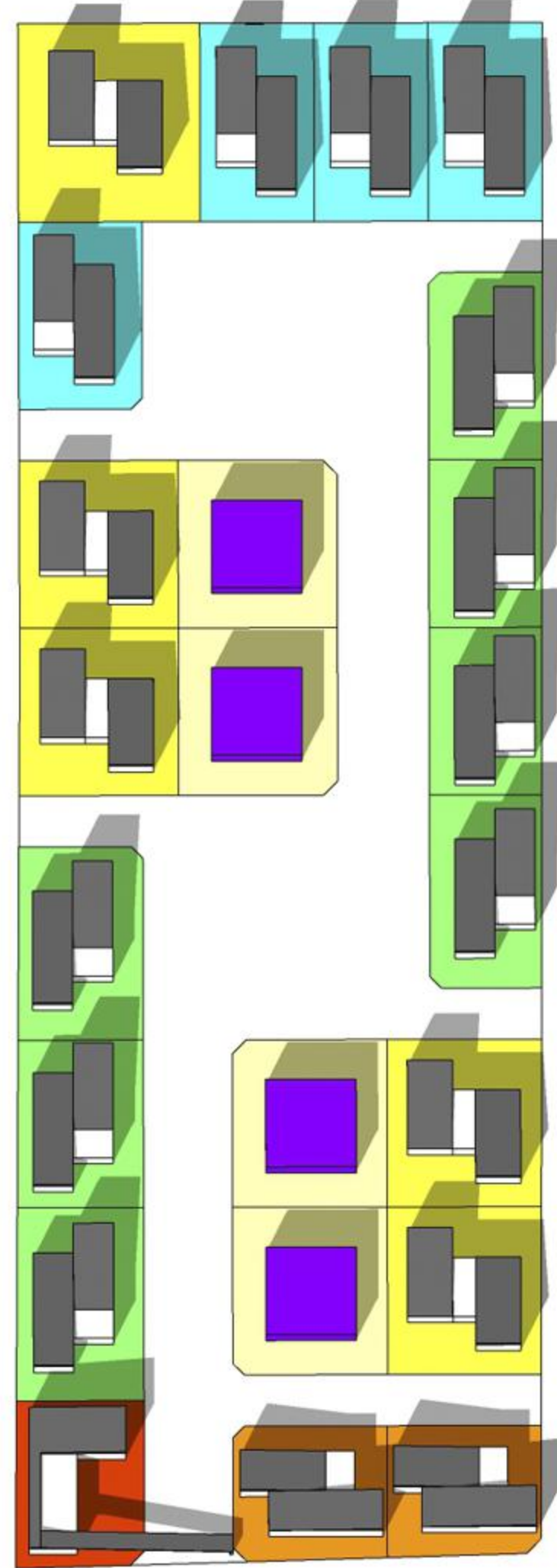
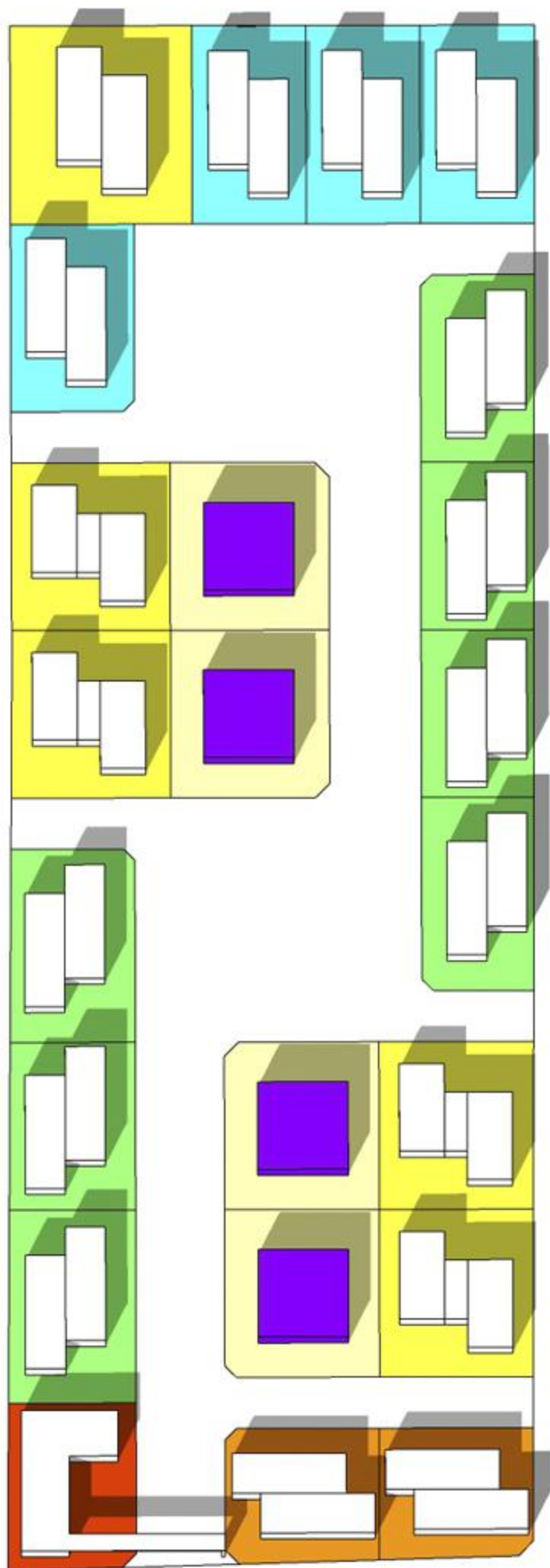
سپس طراحی ساختمان مشاعات به گونه‌ای تغییر یافت تا حیاطی عمومی به دست آورد



## روند طراحی تیا تاون

در مراحل بعدی به ترتیب ابتدا شکستی در توده‌ی ویلاها ایجاد شد تا حیاطها و فضاها باز و نیمه‌باز، خصوصی و نیمه‌خصوصی مطابق کانسپت طراحی تولید شود

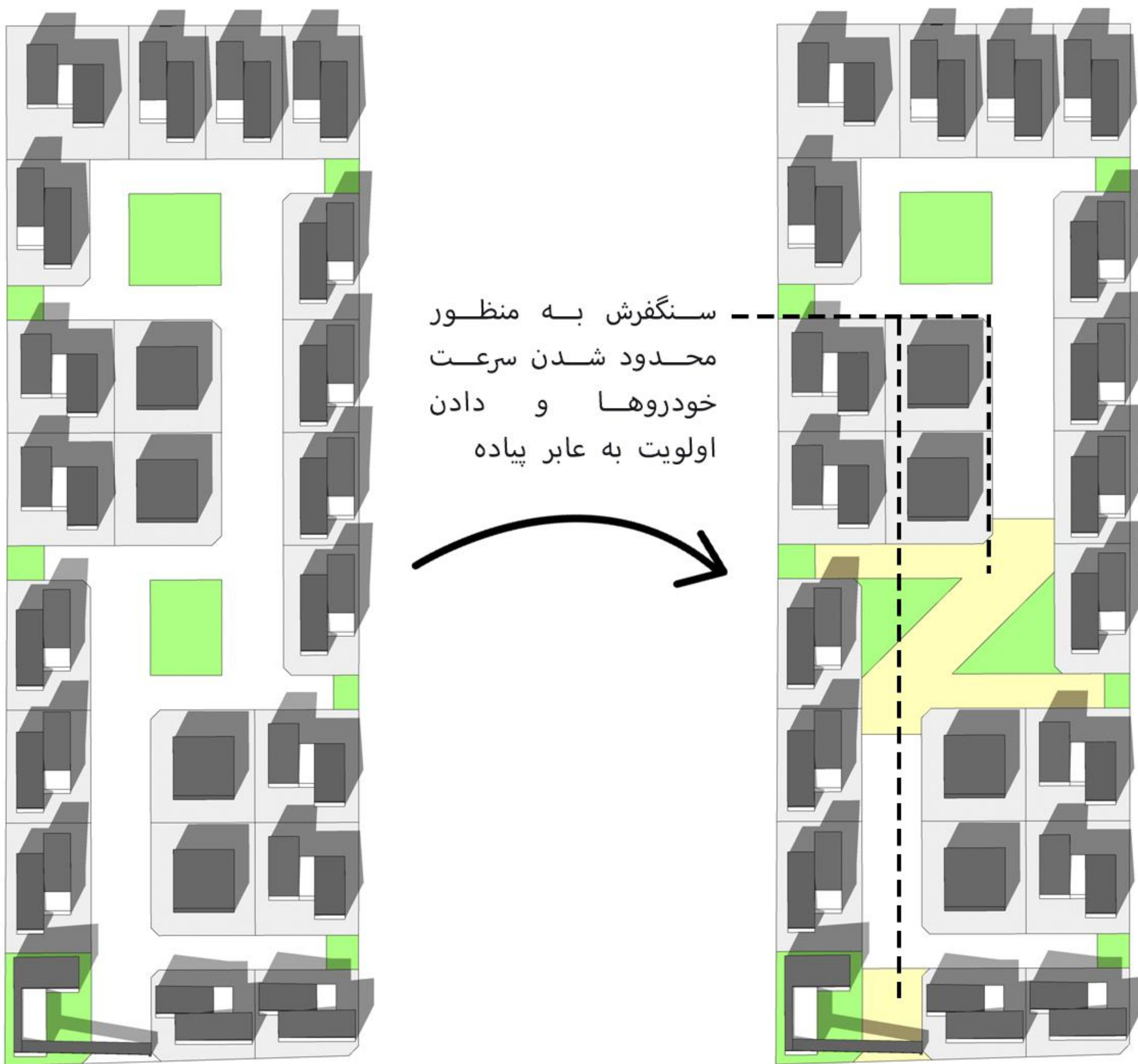
سپس در مرحله‌ی نهایی پوسته‌ای شیب‌دار به منظور پیوستگی فضاها و هماهنگی هرچه بیشتر با اقلیم، تنوع در خط آسمان و همخوانی با ایده‌ی ترکیب شدن ساختمان‌های مشاعات و ورودی اصلی شهرک؛ بر روی تمامی ویلاها کشیده شد

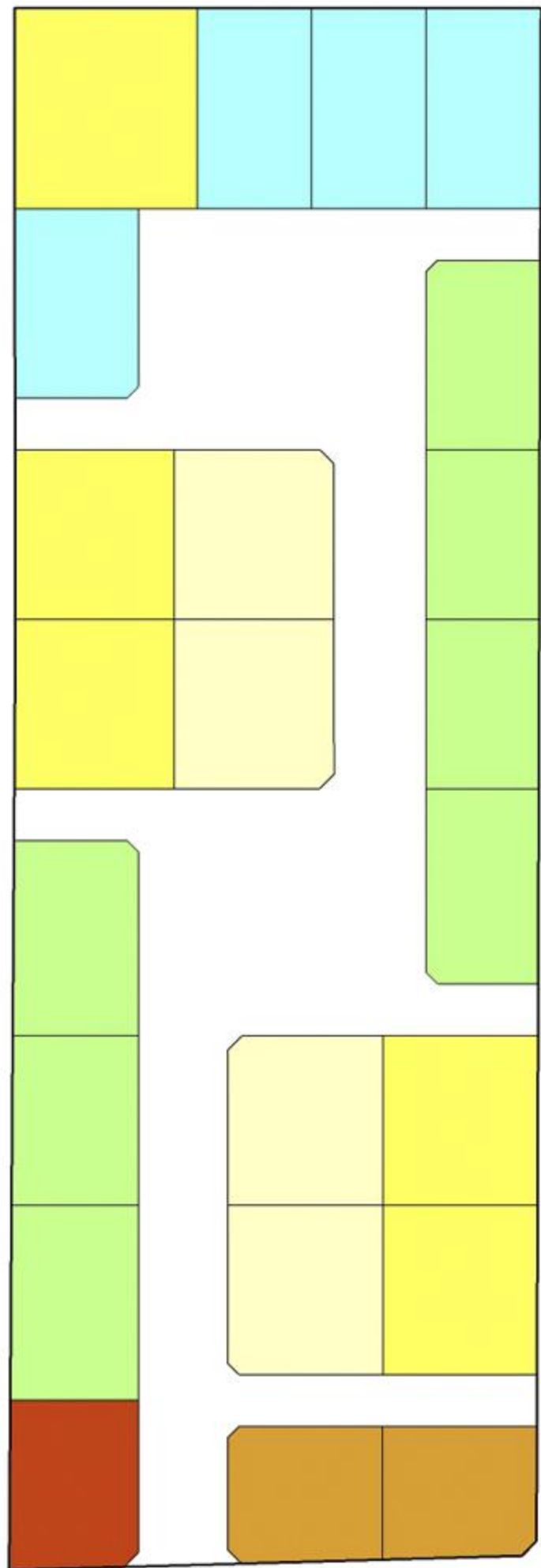


## روند طراحی تیا تاون

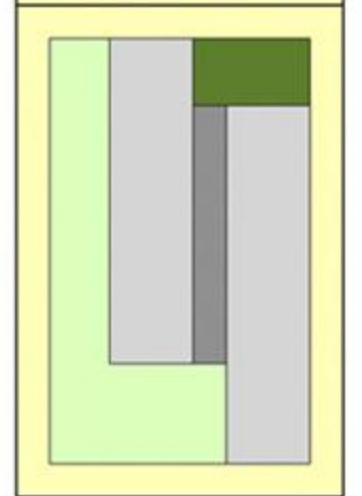
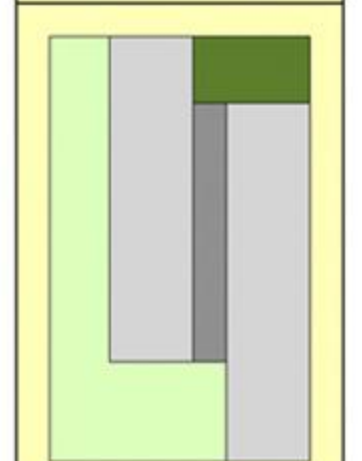
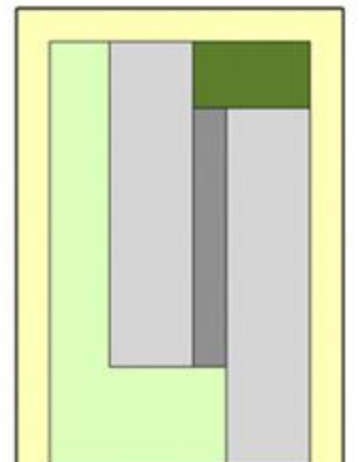
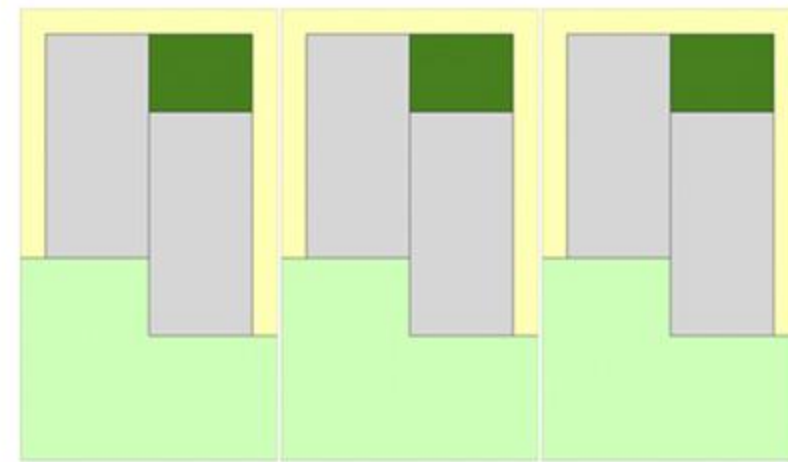
در طراحی تقاطعها سعی بر آن شد تا با افزایش مترای فضای سبز و همچنین پیاده محور کردن تقاطع، پلازای شهری و متصل به محور پیاده و دوچرخه ایجاد گردد. و همچنین با پیچشی نرم در مسیر سواره پرسپکتیوهای متنوعی از شهرک به مخاطب ارائه گردد در ابتدای شهرک نیز همی اتفاق رخ داد

سنگفرش به منظور محدود شدن سرعت خودروها و دادن اولویت به عابر پیاده

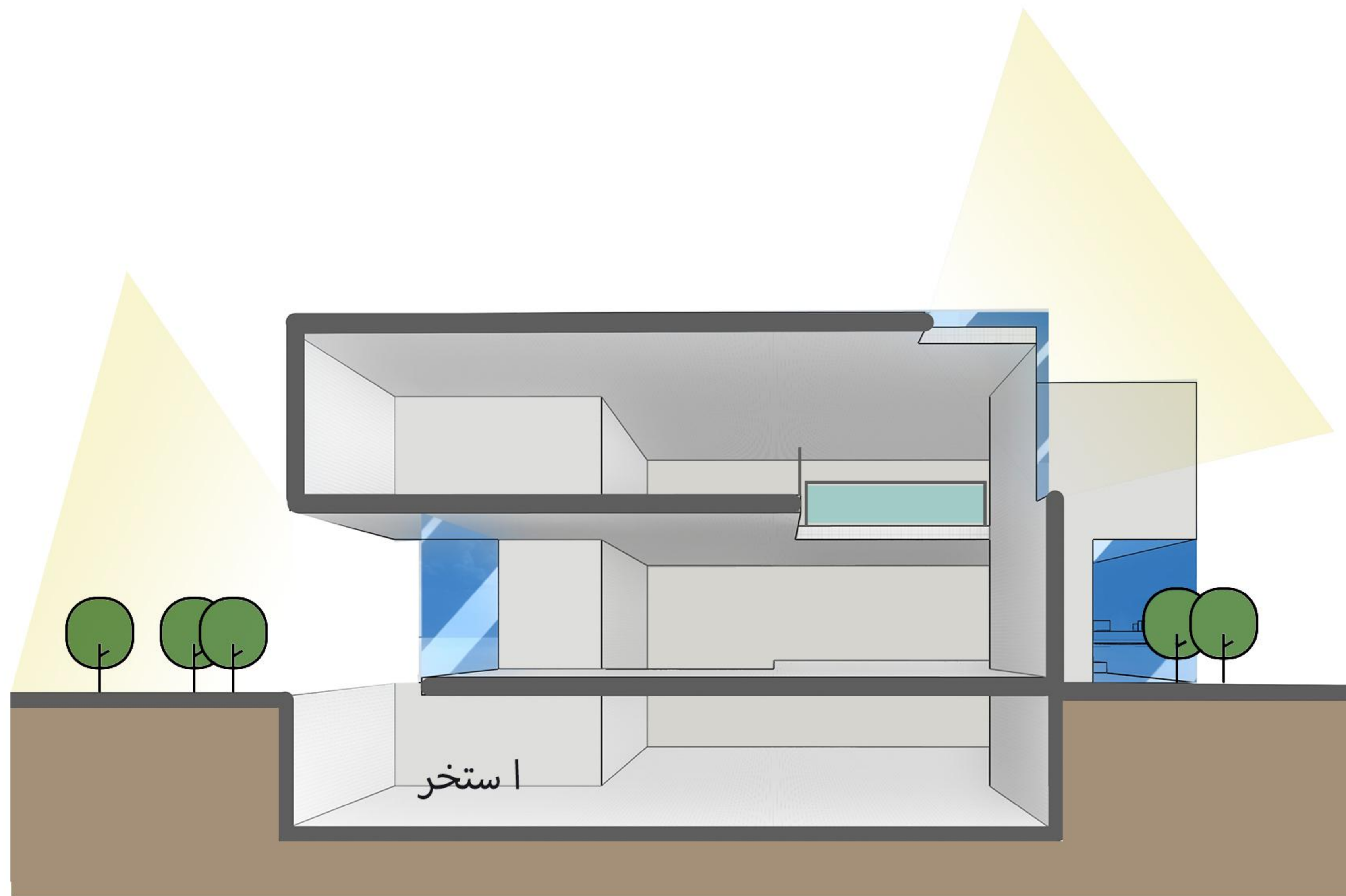


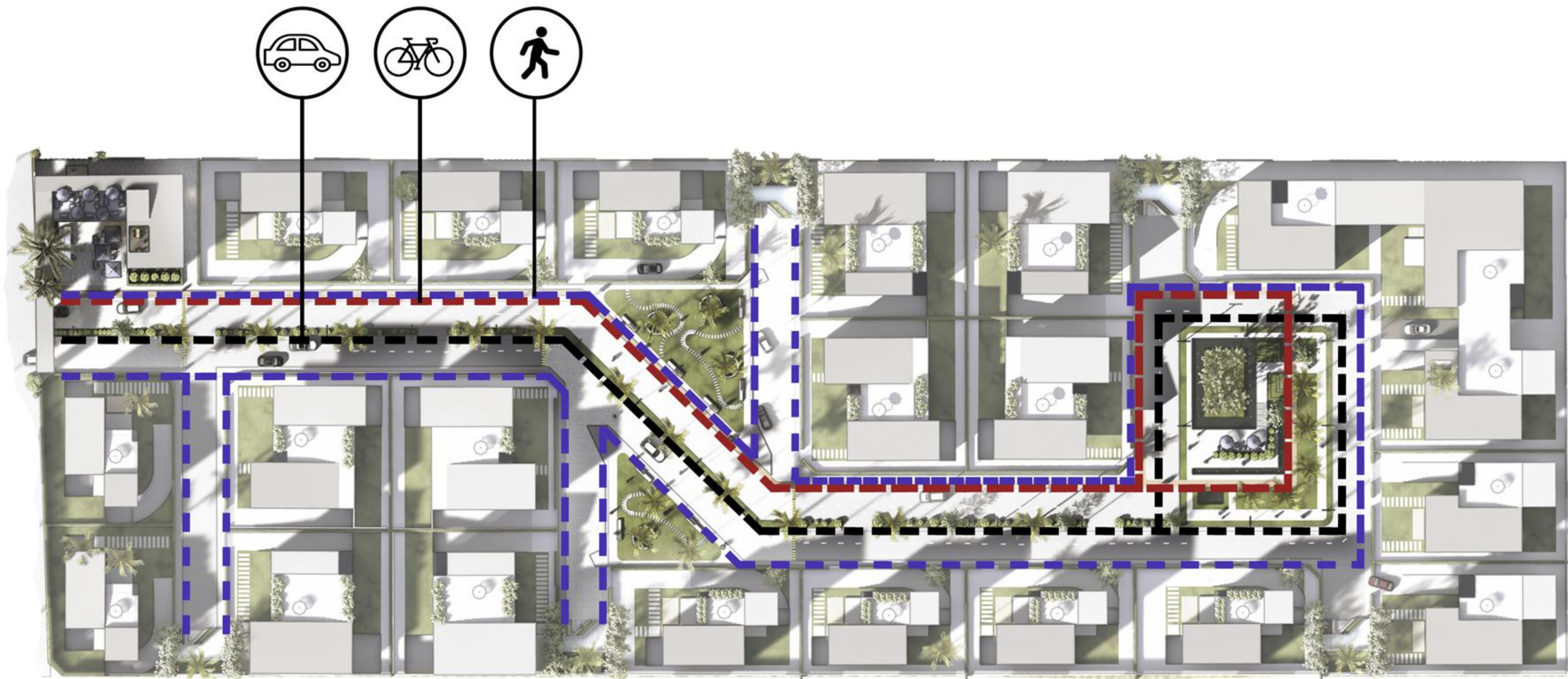


روند طراحی تیا تاون



پلان شماتیک تیپهای آبی، سبز و زرد





مسیرهای دوچرخه، پیاده و سواره و اتصال با پلازاها

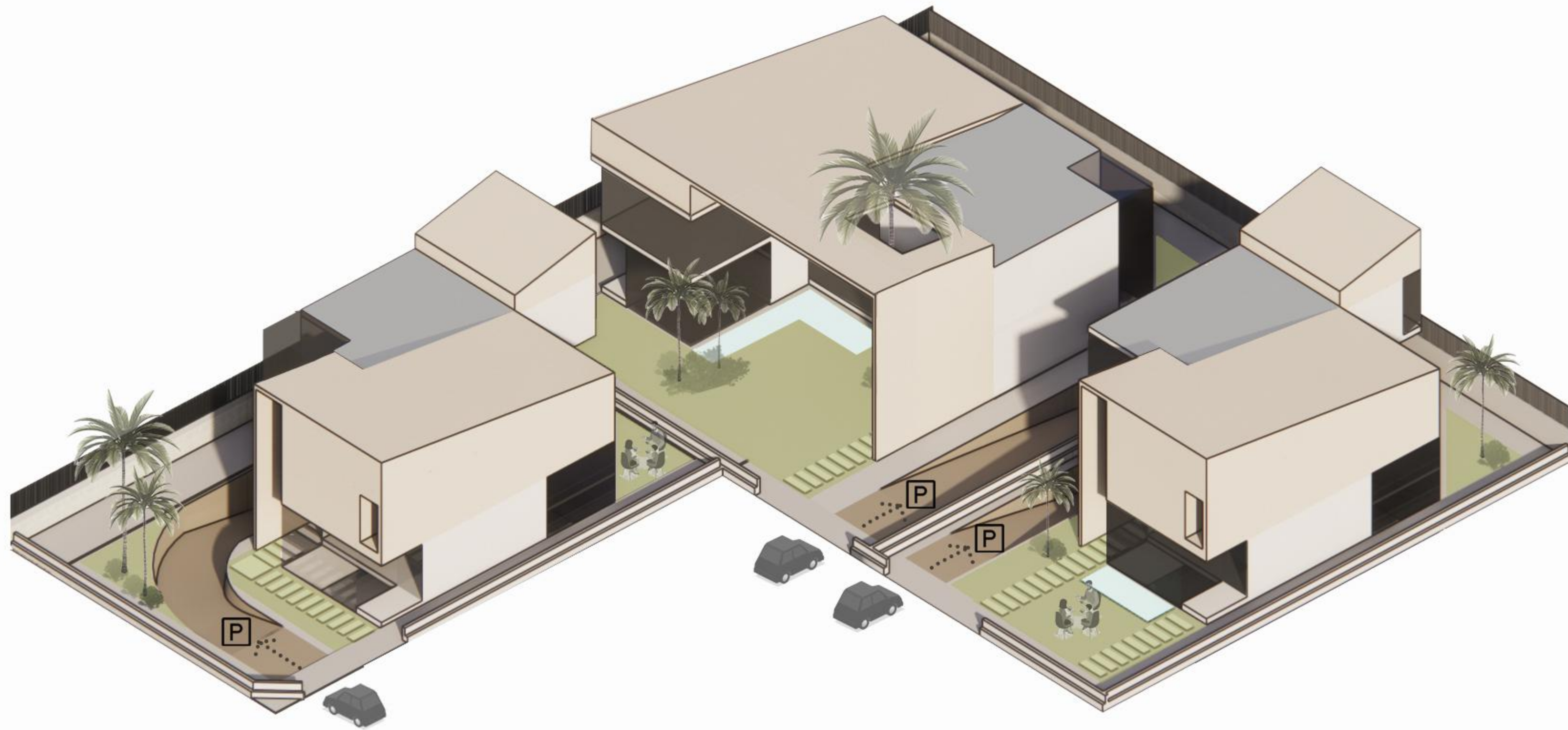




مقطع شماتیک گذرهای تیا تاون

طراحی تراسهایی با دید وسیع برای ویلاهای میانی با توجه به  
محل قرار گیری و دید به فضاهای سبز مشاع و سیرکولاسیون  
تنیا تاون





طراحی قطعات نه، ده و یازده به صورت مجزا



طراحی قطعات نه، ده و یازده به صورت یکپارچه

