

تغییرات ایجاد شده پیر و جلسات کرکسیون:

۱. تغییرات در مجموعه ورودی و تغییر ساختمان تفریحی ورزشی

۲. تغییرات در فرم مسیر دسترسی

۳. طراحی مجدد فضای وسط مجموعه

۴. تکمیل کردن طراحی





در مجموعه ورودی سعی کردیم سر درب ورودی را با ساختمان تفریحی ورزشی ترکیب نماییم و با افزایش ارتفاع سر درب ورودی بر ابهت آن بی افزاییم و آن را با نورهای خطی که فرمی سیال دارند تزئین کردیم.

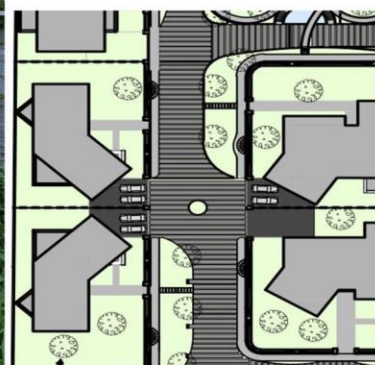
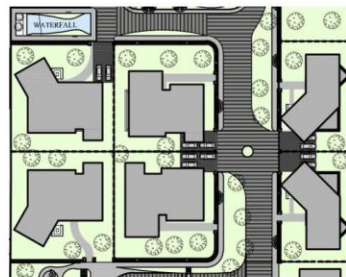
فضایی را جهت نگهداری در نظر گرفتیم که ورودی پیاده از آن ممکن می باشد که در آن یک لابی جهت انتظار موقت وجود دارد.

در سر درب فضای را جهت قرار گیری لوگوی مجموعه پیش بینی کرده ایم.

پس از ورودی آبنمایی پیش بینی شده است که در وسط آن المانی پیش بینی شده است که در روند اجرای پروژه می توان طرح آن را به مجسمه ساز واگذار نمود تا المانی که هماهنگ با کل مجموعه باشد طرح و اجرا گردد.

جهت دیوار جنوبی و قسمتهای از سر درب از المان های پارمتریک بتنی استفاده نموده ایم تا سر درب در ترکیب با دیوار عمل نماید و فرم موج دیوار



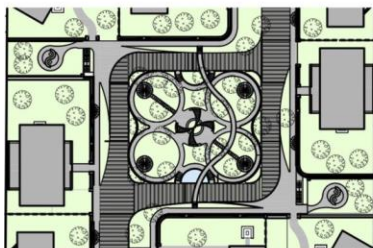


در مسیر عبوری با جابجایی فضاهای سبز کنار مسیر  
 تنوع ایجاد کرده ایم تا از یکنواختی مسیر کاسته  
 بشود و پرسیکتیوهای متنوعی در اختیار ما بگذارد  
 سعی شده است مرز بین فضای سبز و مسیر عبوری  
 کم رنگ شود و هر جا که اندازه ها به ما اجازه  
 میداده است سطح را به فضای سبز اختصاص داده  
 ایم تا مسیر عبوری با فضای سبز بصورت کامل  
 ترکیب گردد.



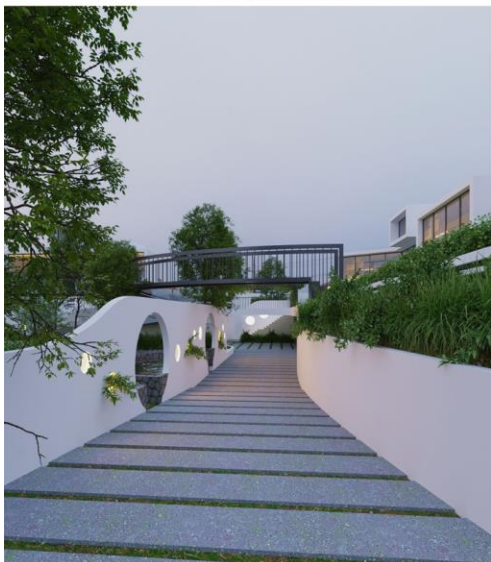
فضای وسط مجموعه را در تراز پایین تری پیش  
بینی کرده ایم این تغییر تراز امکانات فراوانی  
برای ما ایجاد نموده است:

۱. فضای وسط تراس بندی شده است و نگاه  
های متنوعی برای ما ایجاد کرده است.
۲. پلی جهت عبور در نظر گرفته شده است که این  
امکان را برای ما فراهم آورده است که از میان  
شاخ و برگ درختان عبور نماییم تا استفاده  
متفاوتی از طبیعت برای ما اتفاق بیفتد.
۳. کریدور های ایجاد شده و ابهام آن بر زیبایی  
مسیر افزوده است.
۴. تغییر تراز باعث شده است بتوانیم در دو سطح  
از طبیعت استفاده نمایم و به قولی فضای سبز  
دو بل شده است.

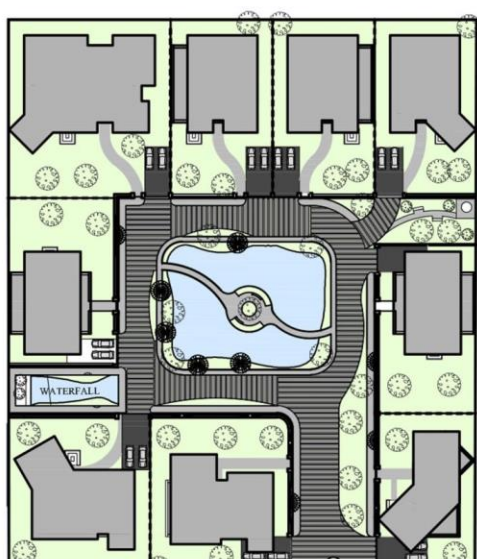


۵. فضاهای پله ای دسترسی با گسترش طراحی در  
فازهای بعدی می تواند عملکرد متفاوتی تعریف  
نماید.

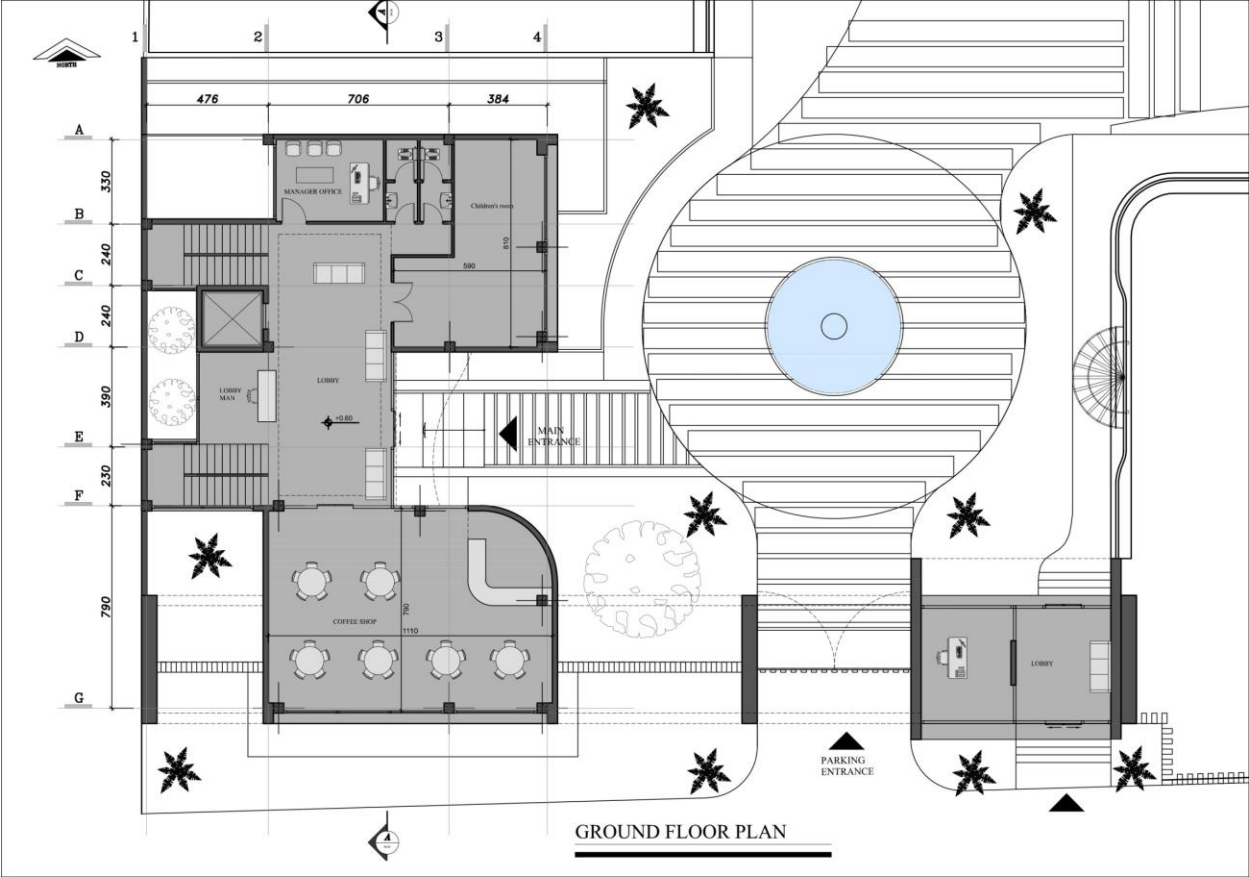
۶. پارکینگ ها چهار ویلا به زیرزمین منتقل شده  
است تا از آلودگی بصری کاسته شود.

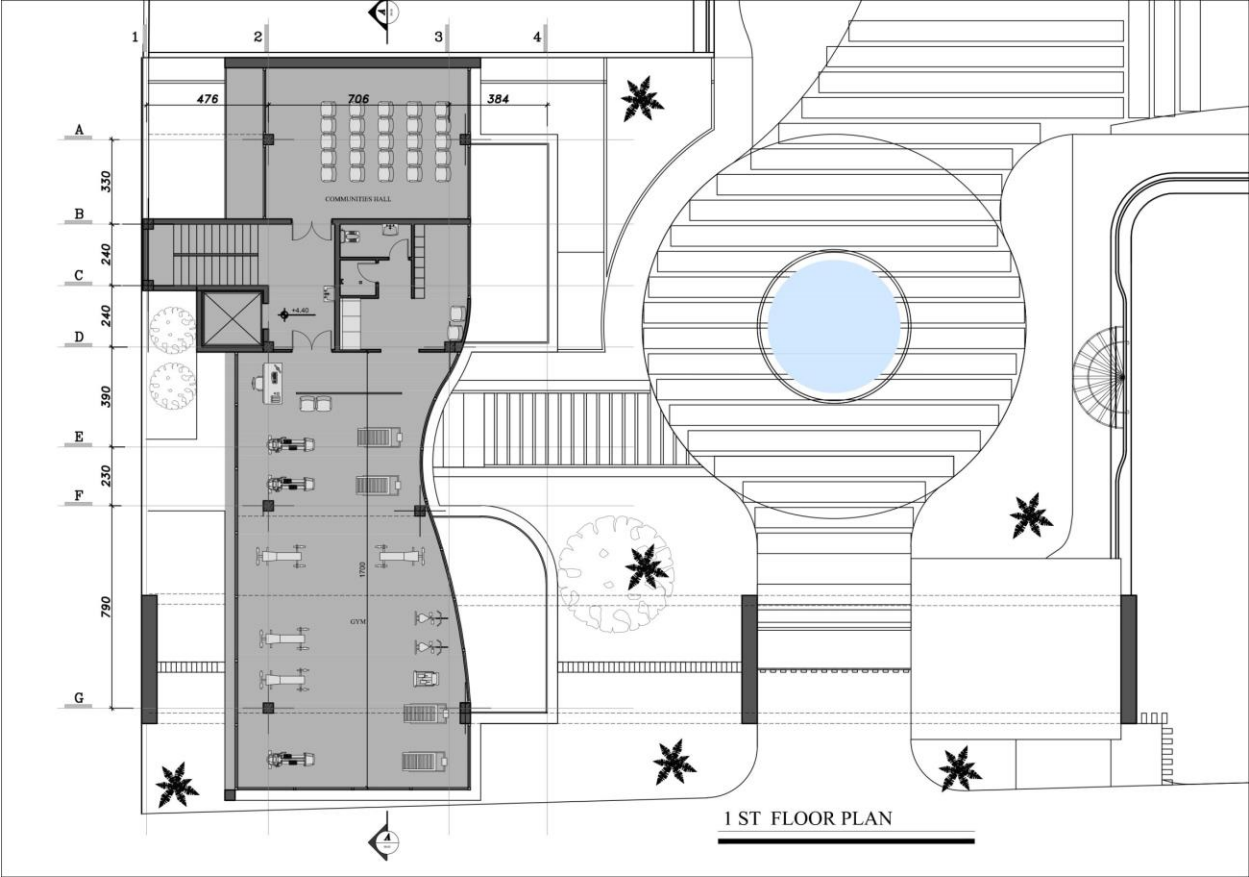




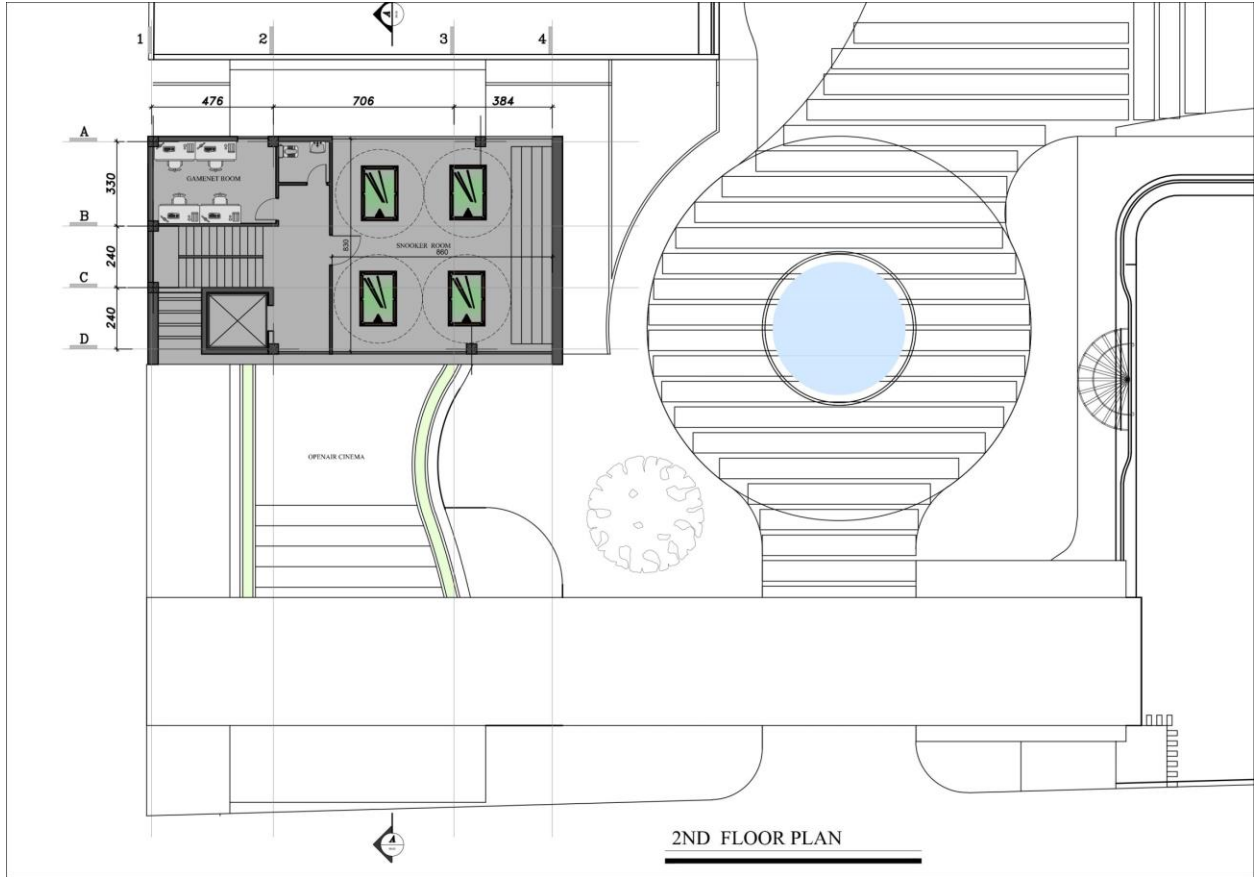


بر که ای در انتهای مجموعه پیش بینی شده است تا  
با مسیری که از روی آب گذر میکند تجربه ای  
متفاوت را ایجاد نماید و با کمک درخت بیدی که  
در جزیره وسط پیش بینی شده است فضای شاعرانه  
ای خلق گردد.









**2ND FLOOR PLAN**

