

شهرک ویلایی تنیا تاون

کارفرما: تنیاکو
موقعیت: مازندران، کلار آباد

فهرست

- مقدمه
- مبانی طراحی و ضوابط
- تلیل سایت
- تیپ بندی
- سایت پلان
- مشفصات فنی ویلاها
- بنای مشاعات
- تصاویر گویا



Teniatown Project

مقدمه

با توجه به مشکلات آب و هوایی، آلودگی هوا، کمبود منابع آب و ... در نقاط مختلف کشورمان، مناطق شمالی کشور یکی از مناسبترین و روشنترین گزینه‌های انتفاعی هموطنان عزیزمان نه تنها جهت سکونت موقت ویلایی بلکه سکونت دائم در منطقه می‌باشد. از میان مناطق مختلف استان مازندران و گیلان، اگر فاکتورهای مهمی از قبیل نزدیکی به شهر تهران، دسترسی رامت، امکانات مناسب و بافت ویلایی منطقه، ملاک انتفاع باشد، مسلماً شهر کلارآباد یکی از بهترین مناطق برای سلیقه استفاده کنندگان ویلا در شمال است که از قدیم الایام با اقبال زیادی روبه‌رو بوده است. شاید معروفترین شهرک فصولی استانهای مازندران و گیلان، شهرک امیردشت شهر کلارآباد باشد که کیفیت سافت در این شهرک و شهرکهای اطراف آن، از اهمیت بالایی برخوردار است. شهرک تنیاتاون در این منطقه، پتانسیل آن را دارد که با طراحی مدرن و نوآورانه خود یکی از نخبه‌های قطه شمالی کشور در شهر کلارآباد باشد.



تیپ بندی پلان ها

بر اساس مسامت و سطح اشغال، قطعات به ۴ تیپ کلی تقسیم شده اند.

قطعه شماره ۱۱ به دلیل مسامت و کاربری متفاوت (قابل اتصال به دو قطعه مجاور) در دسته بندی جدا قرار میگیرد.

تیپ A
۵۵۸ تا ۶۳۰ متر مربع

تیپ B
۶۴۰ تا ۷۶۰ متر مربع

تیپ C
۷۷۰ تا ۸۶۰ متر مربع

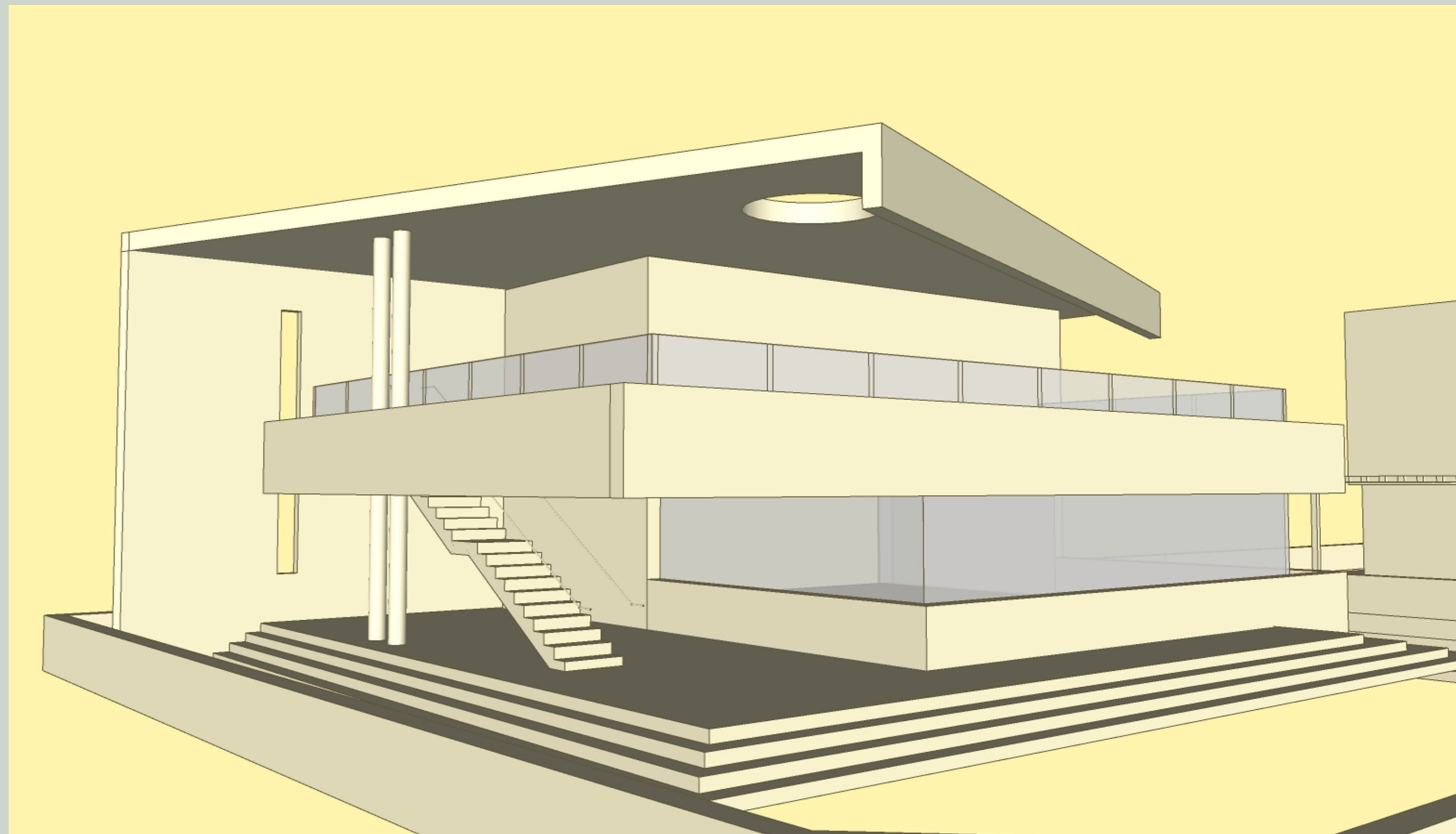
تیپ D
۸۷۰ تا ۹۶۰ متر مربع

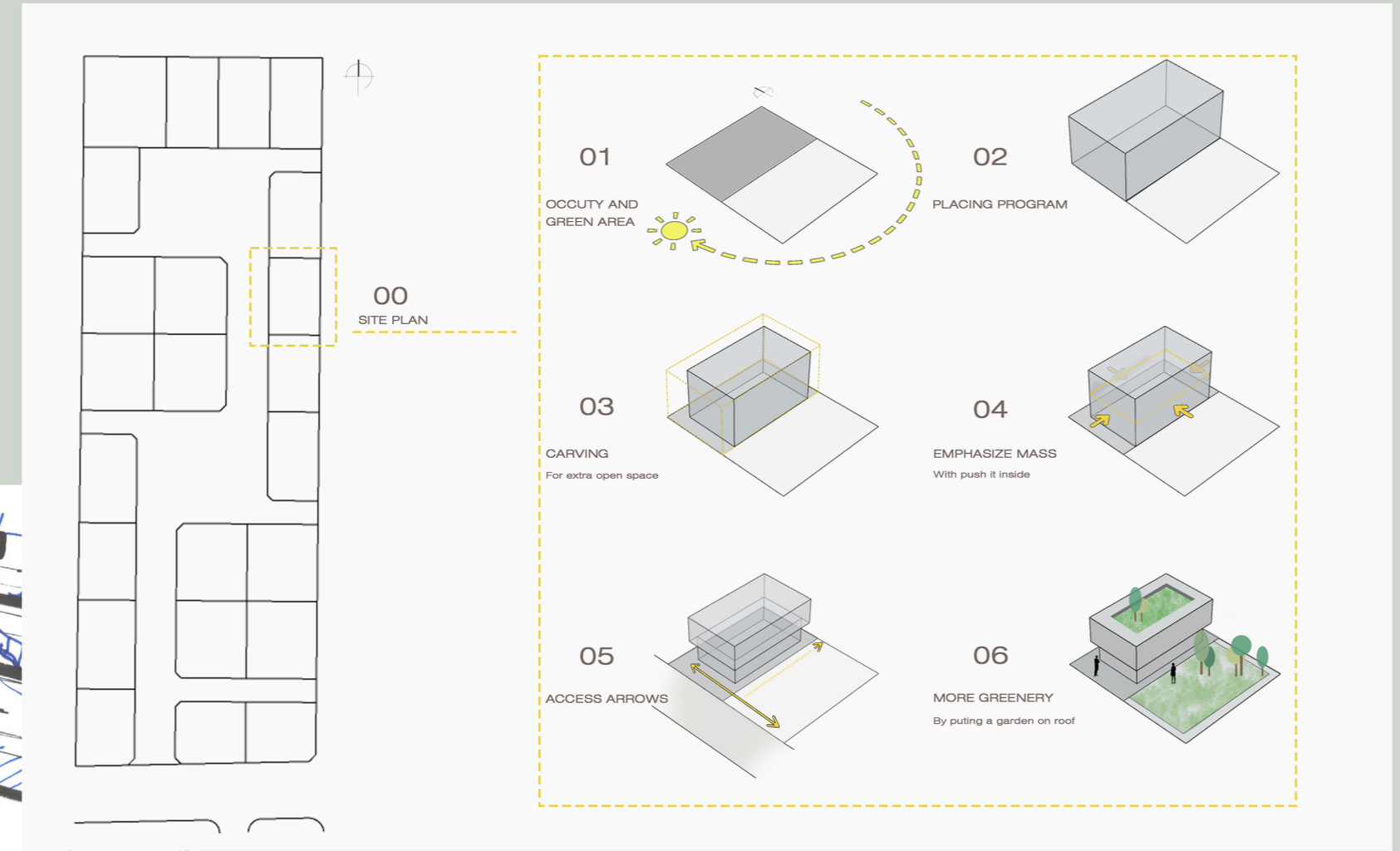
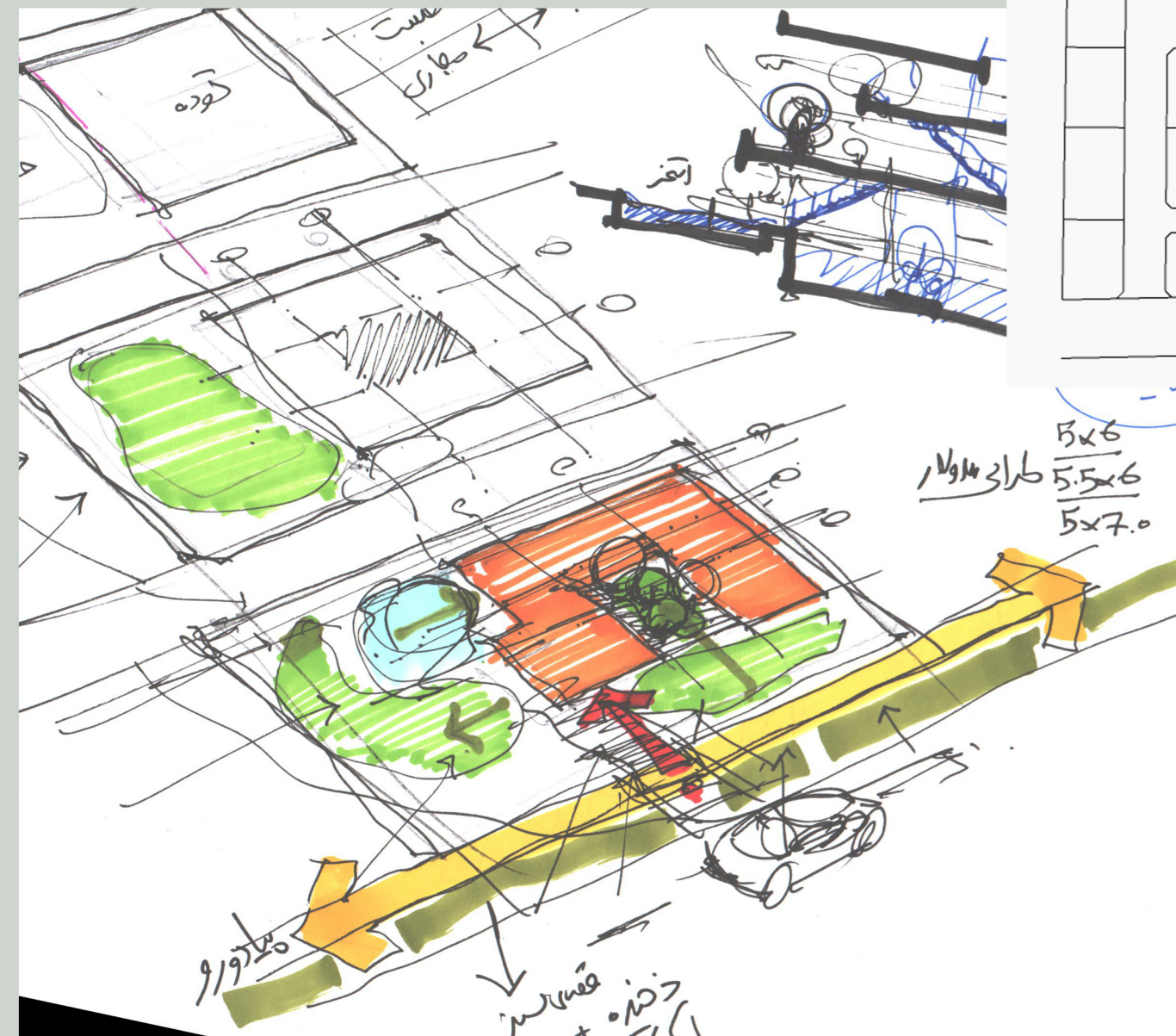
قطعه ۱۱



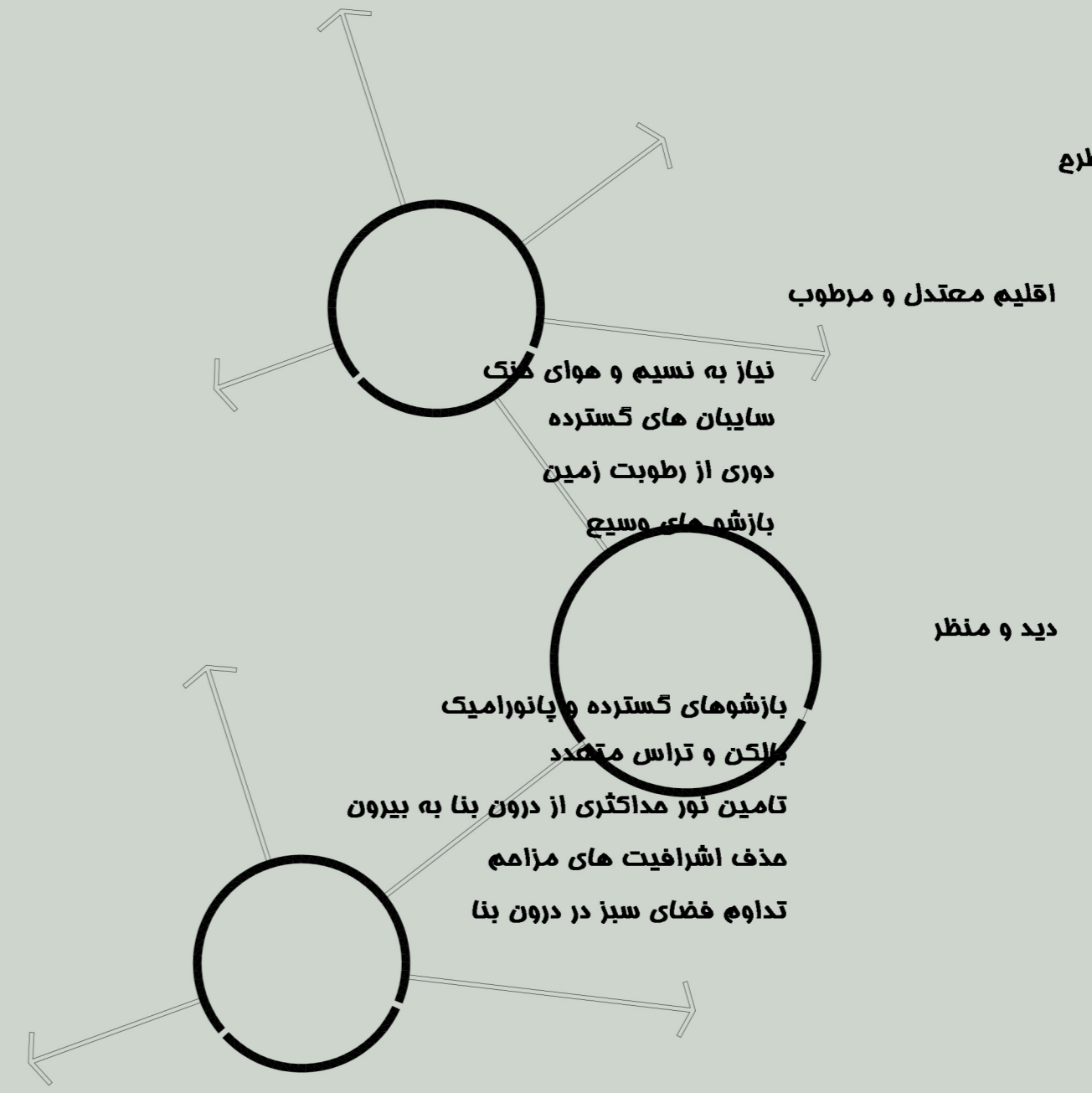
بنای مشاعات

طبقه	فضا ها	ریز فضاها	تعداد	متراژ مورد نیاز (مترمربع)	مجموع (مترمربع)
زیر زمین	مجموعه آبی	استخر بزرگ	۱	۸۰	۲۴۸
		استخر کوچک	۱	۴۰	
		سونا فیشک و تر	۱	۲۰	
		ماساژ و نمک	۱	۲۰	
	مجموعه ورزشی	—	۱	۴۰	
	رفتن	—	۱	۱۲	
	سرویس	—	۱	۲۰	
همگف	پله، آسانسور، راهرو	پله	۱	۱۶	۱۷۸
		لابی	۱	۱۶	
		کافی شاپ	۱	۳۰	
		بیلیارد	۱	۶۰	
	سینمای خانوادگی	۱	۵۰		
	ورودی	۱	۶		
	پله، آسانسور، راهرو	۱	۱۶		
اول	اداری	اتاق مدیریت	۱	۳۰	۱۷۶
		اتاق کنفرانس	۱	۲۰	
		اتاق خدماتی	۲	۲۴	
	پله، آسانسور، راهرو	اتاق بازی کودک	۱	۵۰	
		کافی شاپ	۱	۳۰	
		سرویس بهداشتی	۱	۶	
		پله، آسانسور، راهرو	۱	۱۶	
بام					



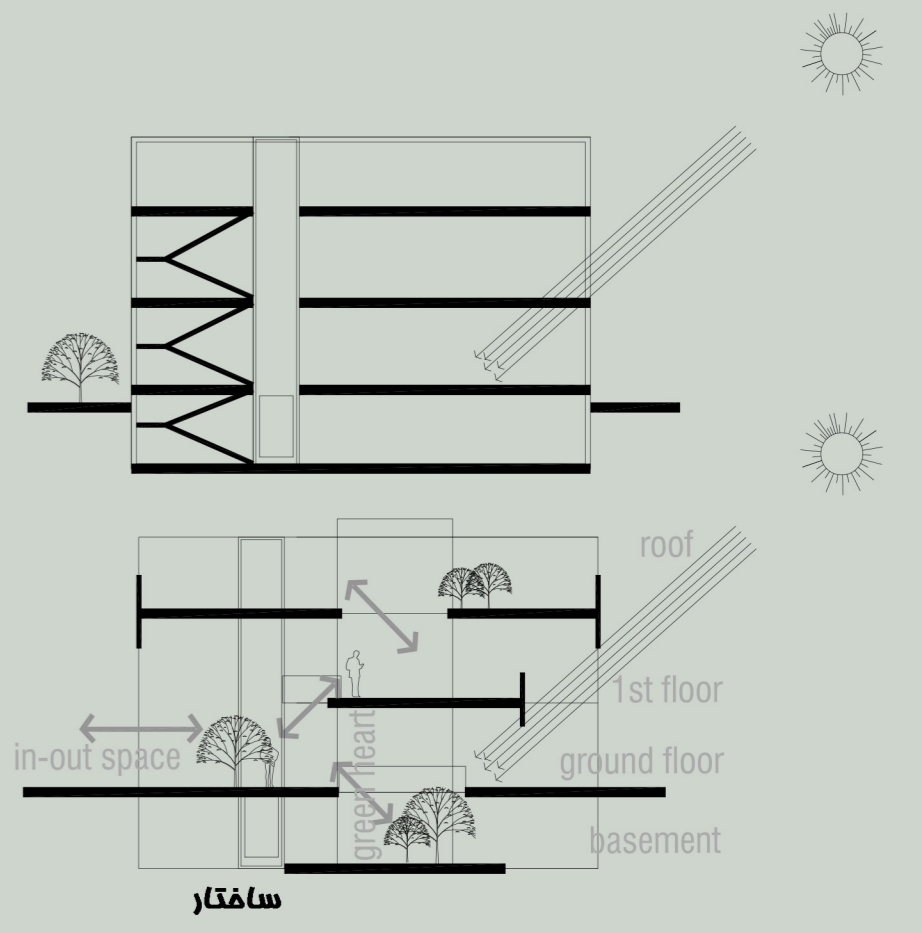


دیدگاه های طراحی



ایجاد سافتار مدولار انعطاف پذیر با توجه به نزدیک بودن مسامت قواره ها
 ایجاد مس یکپارچگی و ومدت تعریف الگوی غالب معماری
 کمینه بودن و تواضع معماری در موارد طبیعت

توجه به شاقصه های بستر طرح



دید و منظر

اقلیم معتدل و مرطوب

