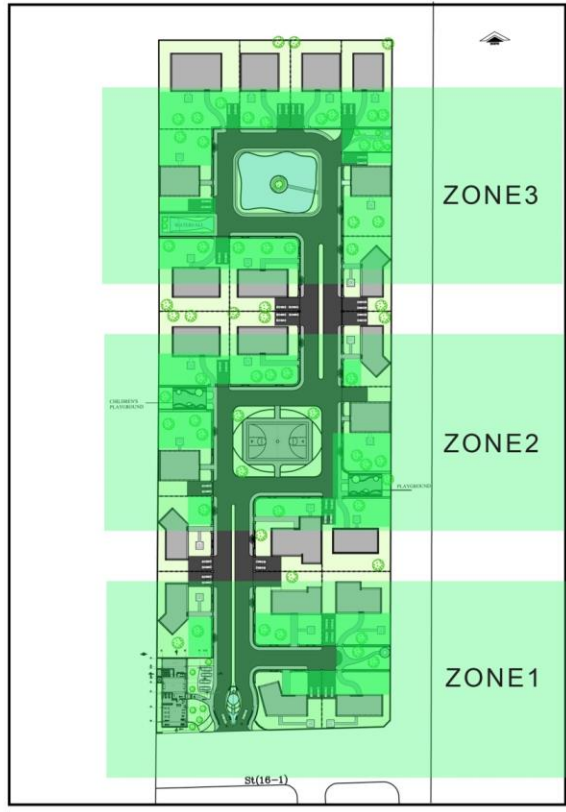




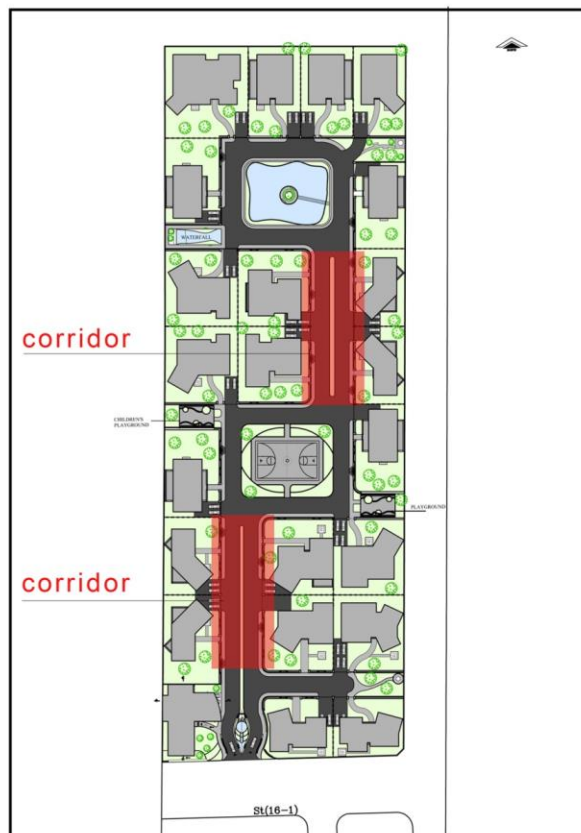
شهرک ویلایی تنیاتاون



سه زون فضای سبز با ایجاد شده که تمرکز ویلاها به سمت آن می باشد.

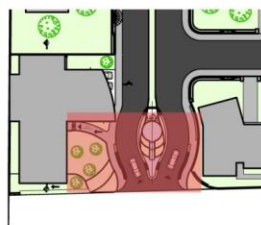


این زونها از طریق دو کریدور سبز به یکدیگر متصل می شوند.





در ورودی، جهت گیری ساختمان ورزشی تفریحی و قطعه مجاور ورودی به گونه ای می باشد که یک پیش فضا برای مجموعه تعریف شده است و تلاش شده است به محرمیت شهرک آسیب وارد نشود.



فرم رایج سردر تغییر یافته است و با عناصر طبیعت ترکیب کرده ایم و با استفاده از المانهایی که عملکرد عبور و مرور را تعریف می کند فضایی متفاوت ایجاد کرده ایم که ترکیبی از فضاهای نیمه باز و باز می باشد.



المان سردر ورودی با وجود تعریف ورودی از لحاظ بصری آلودگی و مانع ایجاد نمی کند و ترکیب آن با طبیعت به عنوان شاخصه ای از اهمیت طبیعت به شمار می آید و آبنمای که میتواند به صورت خطی از بالا به پایین و یا فواره ای از پایین به بالا عمل نماید بر زیبایی و لطافت ورودی مجموعه بی افزاید





فضای سبز وسط مسیر تا روی سقف نگهدارنی ادامه یافته است و به ترکیب طبیعت با مجموعه ورودی کمک شده است. سطح زیر بنا در طبقه همکف هر ویلا ۳۰ درصد می باشد تا محوطه بیشتری داشته باشیم در طبقه اول زیر بنا با کمک کنسول هایی به ۴۰ درصد افزایش یافته است تا بنا بتواند پاسخگوی نیازها باشد و همچنین ادغام با طبیعت به بهترین شکل اتفاق بیفتد. در طراحی ویلاها طبقه همکف با محوطه ویلا کار می کند و در طبقه اول فرم در اختیار دید و منظر می باشد. و استخر و جکوزی بر روی بام قرار می گیرد تا تصرف کمتری در زمین داشته باشیم.





در ساختمان ورزشی و تفریحی با تغییر فرم در کنج ها تعریف متفاوتی برای کنج ها ارائه داده ایم و فضایی برای معاشرت و دوستی ایجاد کرده ایم و توانسته ایم با کمک این فرم فضایی برای سینمای روباز تعریف نماییم که بر رونق و جذابیت مجموعه بیافزاید.



و این تغییر تعریف در کنج ها امکان استفاده از نور مضاعف را برای سالن جیم فراهم آورده است و بر ارتفاع سقف افزوده است





از طریق تعریف زمین ورزشی با فضای سبز مکانی جهت تجمعات بوجود آورده ایم. فضای سبز اطراف زمین ورزشی یک گراند سبزی در دید ورودی مجموعه ایجاد کرده ایم.



ترکیب فضای سبز و دیوار زمین ورزشی با محوطه ویلاها، مسیر متنوع و متفاوتی ایجاد شده که ابهام آن بر زیبایی مسیر می افزاید. به جهت کنترل آلودگی صوتی اطراف زمین بازی و زمین بازی کودکان دیواری در نظر گرفته شده است که به عنوان یک امان شاخص در هماهنگی با مجموعه عمل خواهد کرد.



حصار محوطه ویلا از طریق
حصاری بتنی به ارتفاع یک
متر جدا خواهد شد که از
لحاظ بصری با پوشش
گیاهی مرتفع محافظت
خواهد شد.

حصار محوطه جدا از مشخص
کردن مرز و ایجاد پیوستگی
بصری دو نقش نیز بازی
میکند نقش اول از طریق
خمیدگی رو به درون درختی
به عابرین هدیه میدهد
ونقش دوم از طریق خمیدگی
به پایین جایی برای نشستن
را فراهم آورده است بالای
سر این مکان پوششی از
چوب بامبو و سفال شالی
سایه اندازی میکند که جدا
از ایجاد تنوع مسیر برای
عابرین احساسی خوشایند و
نوستالژیک ایجاد می نماید.

