

بِسْمِ اللَّهِ



۱- معماری پارک فناوری پردیس

پارک فناوری پردیس به عنوان بزرگ‌ترین پارک فناوری کشور در سال ۱۳۸۰ تاسیس شد. تاکنون بیش از ۴۰۰ واحد فناور و دانش‌بنیان در حوزه‌های فناوری‌های پیشرفته همچون فناوری اطلاعات و ارتباطات، زیست‌فناوری، فناوری نانو، مواد جدید، مکانیک و اتوماسیون به عضویت پذیرفته شده‌اند. پردیس نوآوری دانش، کارآفرینی و فاز ۴ پارک، در کنار دانشگاه ناحیه نوآوری پردیس، بخش‌های مختلفی از فازهای توسعه‌ای پارک فناوری پردیس هستند که با افق توسعه ۱۰۰۰ هکتاری، «ناحیه نوآوری پردیس» را شکل خواهند داد.

ورودی فاز یک که برج فناوری پردیس با مساحت ۲۳۰۰ متر مربع به عنوان نماد رشد و توسعه فناوری در سر درب پارک فناوری واقع شده و القاکننده تعالی‌گرایی و حرکت است و فاز دو که طرح سازه سردرب فاز ۲ در هندسه‌ی کلی شباهت زیادی به سازه سردرب فاز ۱ دارد؛ با این اختلاف که جهت آن به طور کامل تغییر کرده است و در منظر ممتد آزادراه، به تکامل طرح موجود می‌پردازد. سازه جدید برخلاف سازه قبل به کلی شفاف است. این دو سازه در یک نقطه خاص از دید عابران پیاده و سواره به هم الحاق شده و تشکیل یک مثلث متساوی الساقین را می‌دهد.



استان تهران به مرکزیت شهر تهران، با وسعتی حدود ۱۸۹۰۹ کیلومترمربع بین ۳۴/۵۲ تا ۳۶/۸ درجه عرض شمالی و ۵۰/۱۹ تا ۵۳/۱۰ درجه طول شرقی واقع شده است. از شمال به استان مازندران، جنوب به استان قم، جنوب غرب به استان مرکزی، غرب به قزوین و از شرق به استان سمنان محدود می شود.



پارک فناوری پردیس

-۱

شهر پردیس با مساحت تقریبی ۹۰ کیلومترمربع، در حدود ۱۸ کیلومتری شرق تهران و در حاشیه محور تهران-آبعلی قرار دارد. از شمال به شهرستان شمیرانات و رشته کوه البرز، از غرب به جاجرود، از جنوب به موقعیت زمین در فاز ۶ - شهر پردیس روستای کرشت و از شرق به بومهن محدود می گردد.



پارک فناوری پردیس

-۱

پارک فناوری پردیس به عنوان مهمترین و بزرگترین پارک فناوری کشور، در سال ۱۳۸۴ با همکاری تعدادی از دانشگاه ها و مراکز مهم علمی- پژوهشی کشور جهت تجاریسازی دستاوردهای فناورانه و ایجاد بستر مناسب برای رشد فناوری و توسعه بازار شرکت های دانش بنیان تاسیس گردید و در حال حاضر به عنوان یکی از سازمان های زیرمجموعه معاونت علمی و فناوری ریاست جمهوری فعالیت می کند.

روند شکل گیری طرح

۵-۱ استراتژی کلی طراحی

استراتژی کلی طرح بر اساس تحلیل سایت و خواسته های کارفرما و ماهیت پارک فناوری شکل گرفته است.

۵-۱-۱ انعطاف پذیری

با توجه به توپوگرافی زمین و اختلاف تراز ۳ متری از ابتدا تا انتهای دیوار شمالی با انعطاف پذیری دیوار این امکان فراهم می شود که در مسیر دیوار شکستی صورت نگیرد و به صورت یک پارچه شکل گیرد.

۵-۱-۲ تعامل

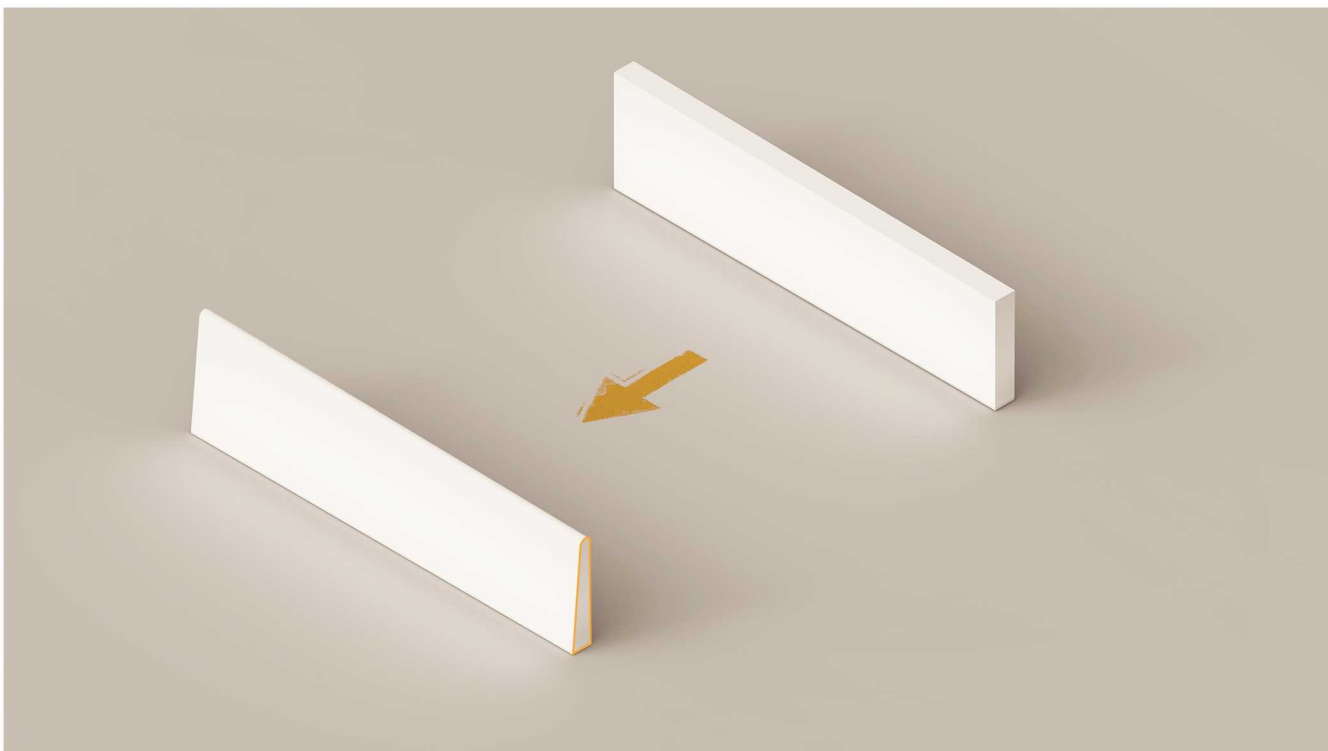
رویکرد دیگر پروژه، ایجاد تعامل بین حجم دیوار و فضای باز و سردرب ها و در نتیجه آن از بین رفتن مرز بیرون و درون است.

فضاهای عمومی و ارتباطی در ترازهای مختلف پوسته ی نما را از صفحه ی منفعل به جداره ی فعال در تعامل پایدار با پارک تبدیل میکنند

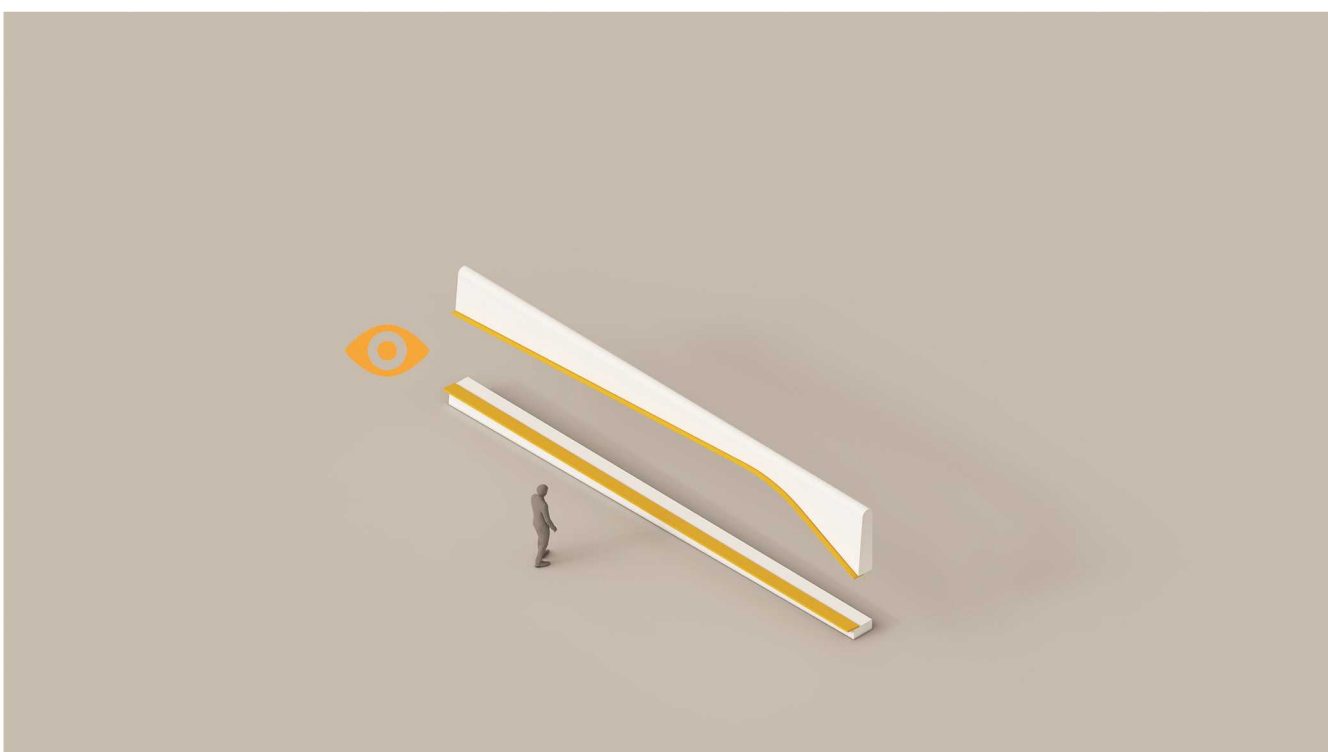
۵-۱-۳ المان

استفاده از المان ها شاخص پارک فناوری پردیس و سعی در تاکید و بهبود المان ها به خصوص المان های موجود در سردرب شماره ۱ و شماره ۲ پارک فناوری پردیس

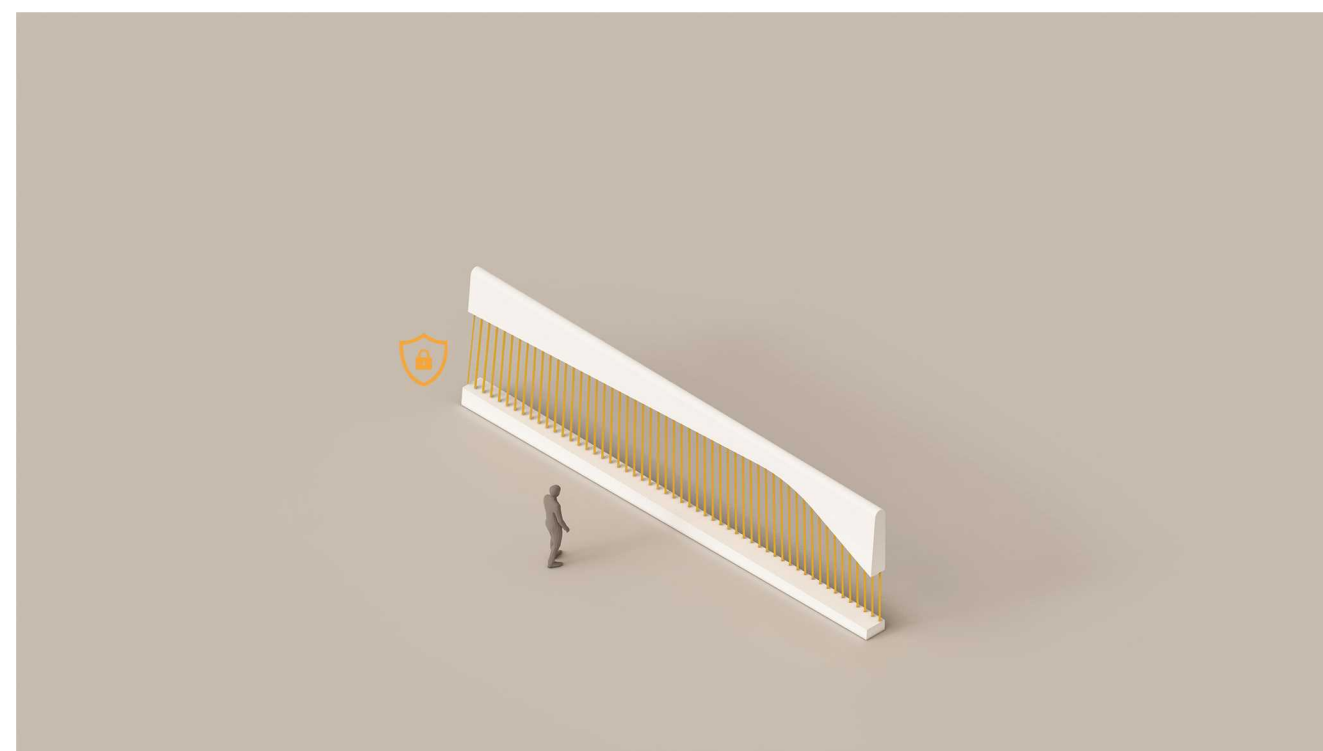




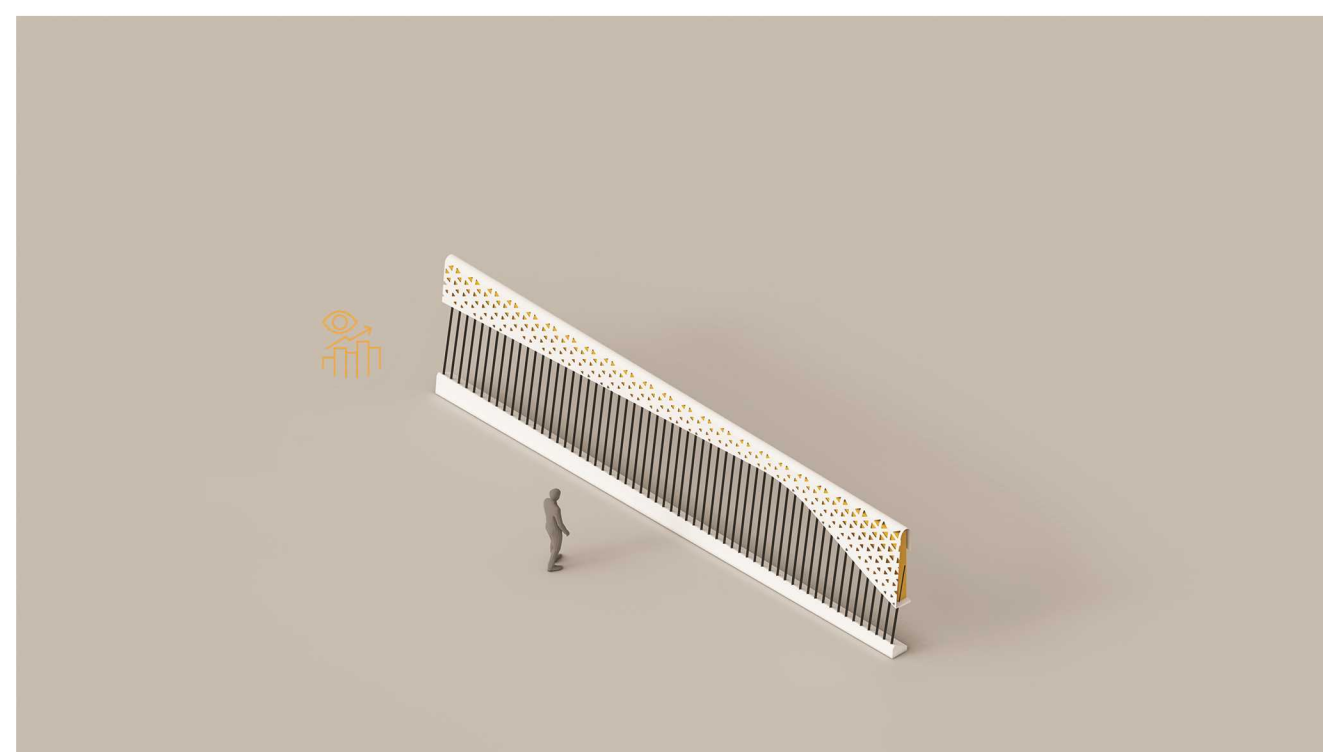
۱. استفاده از فرم مثلث



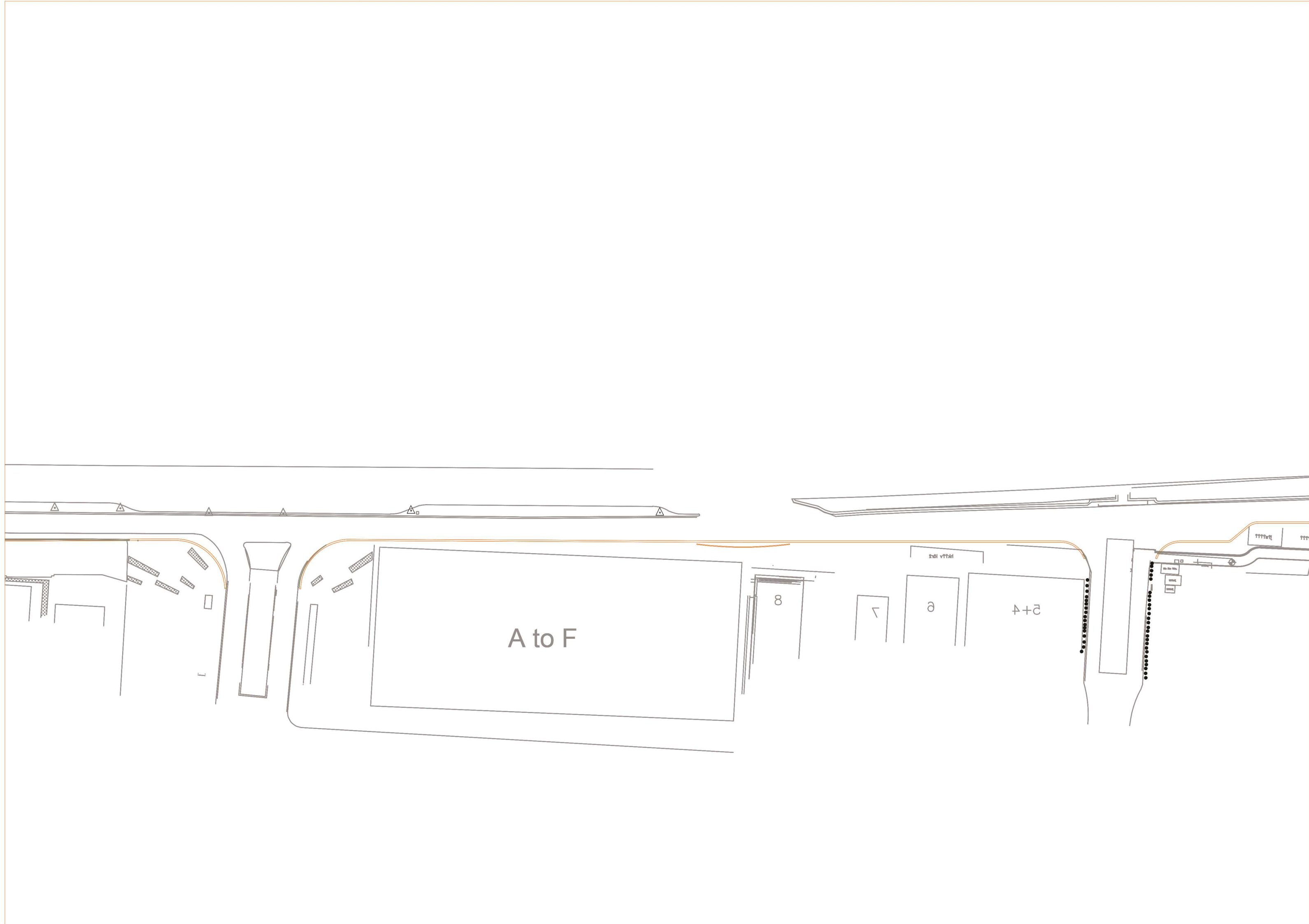
۲. افزایش دید به پارک



۳. ایجاد حریم

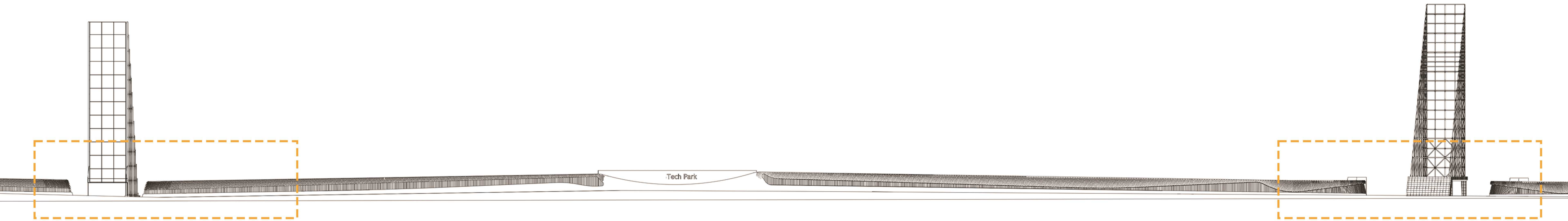
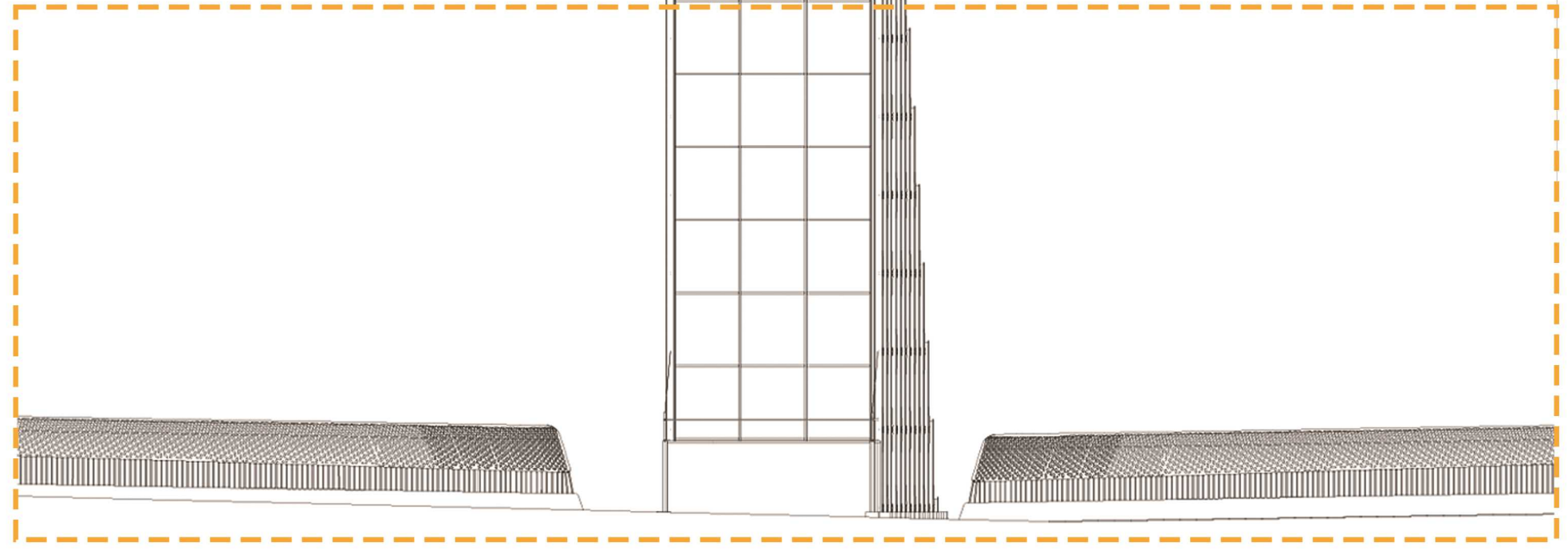
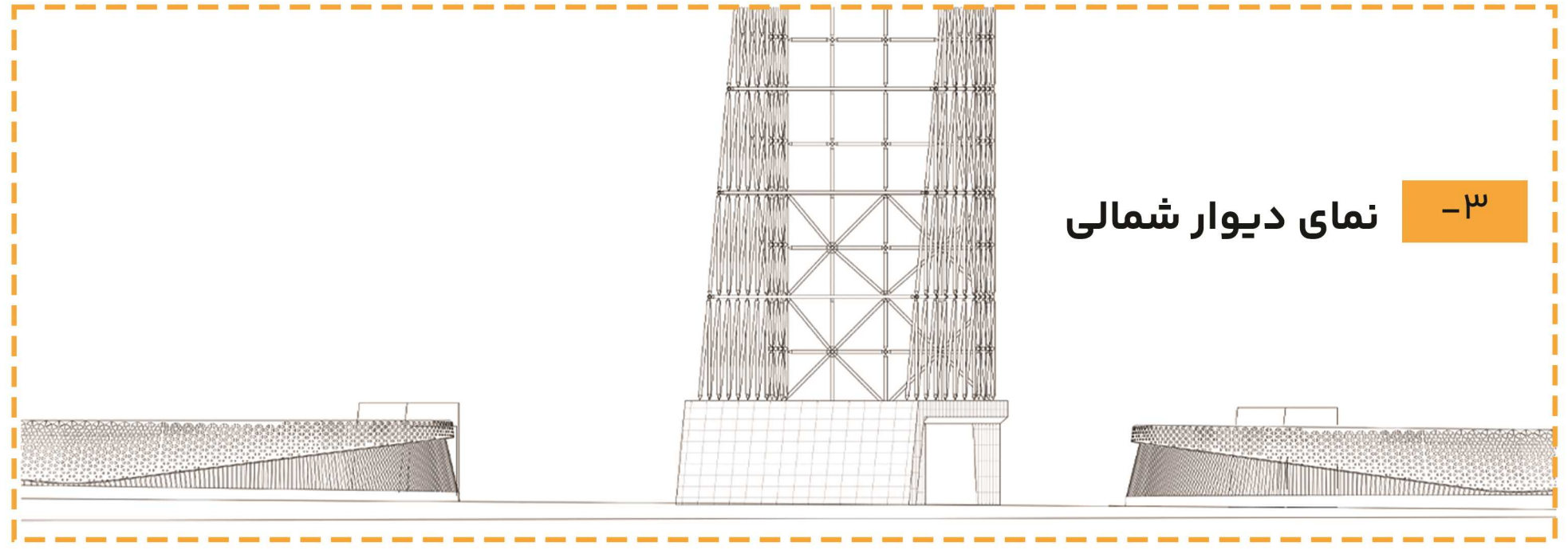


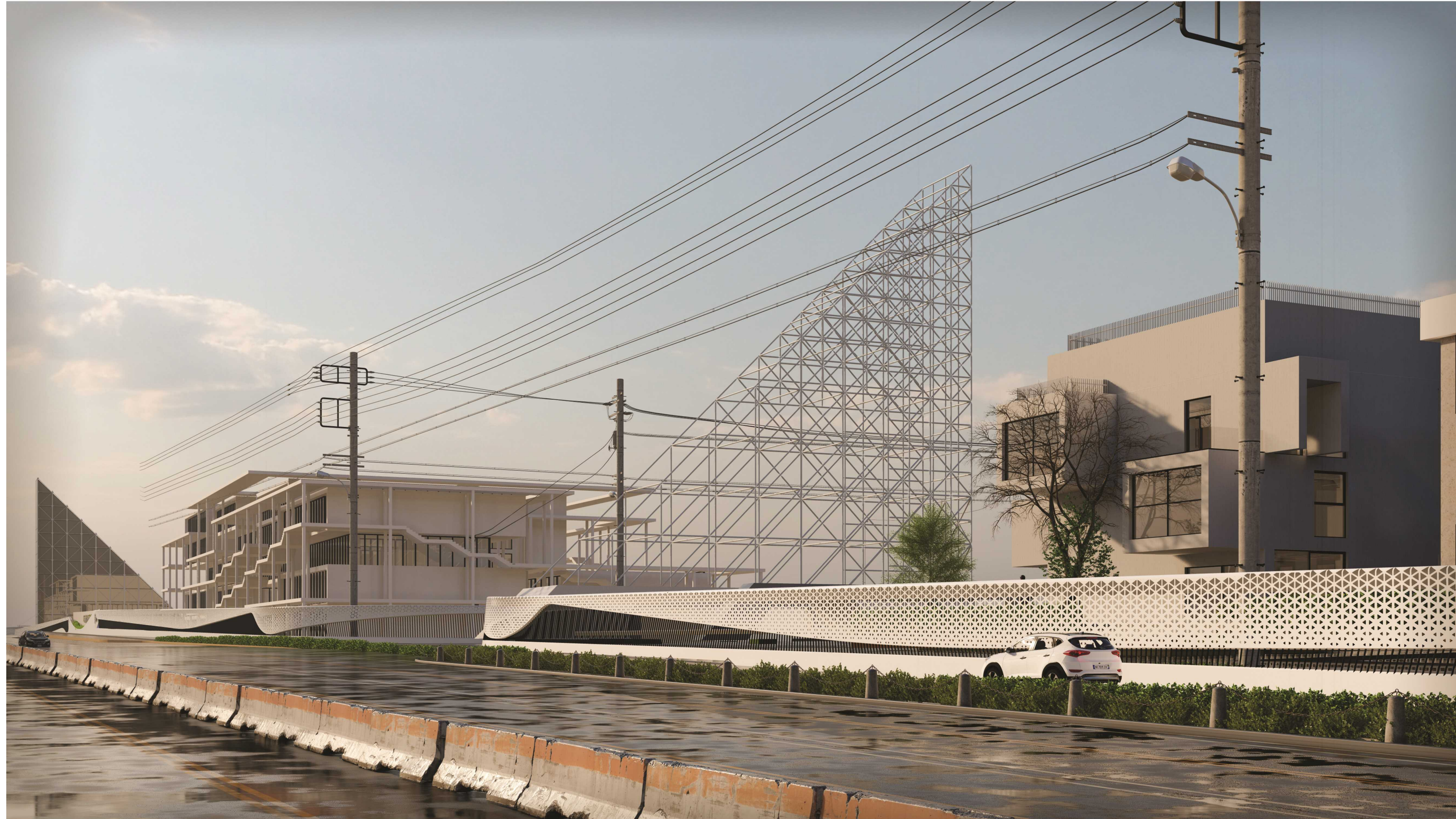
۴. افزایش شفافیت



پلان دیوار شمالی - ۳

۳- نمای دیوار شمالی







تصاویر پیشنهادی طرح





تصاویر پیشنهادی طرح