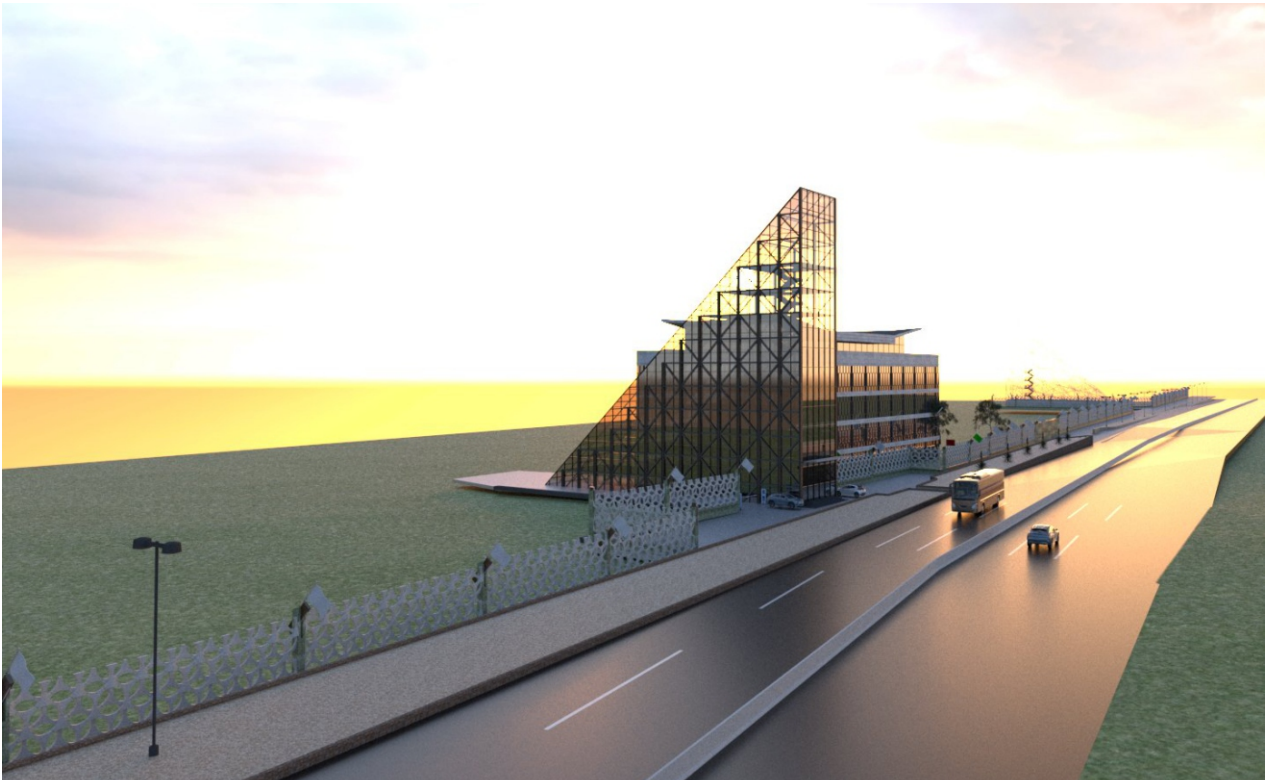




دیوار جدا کننده با

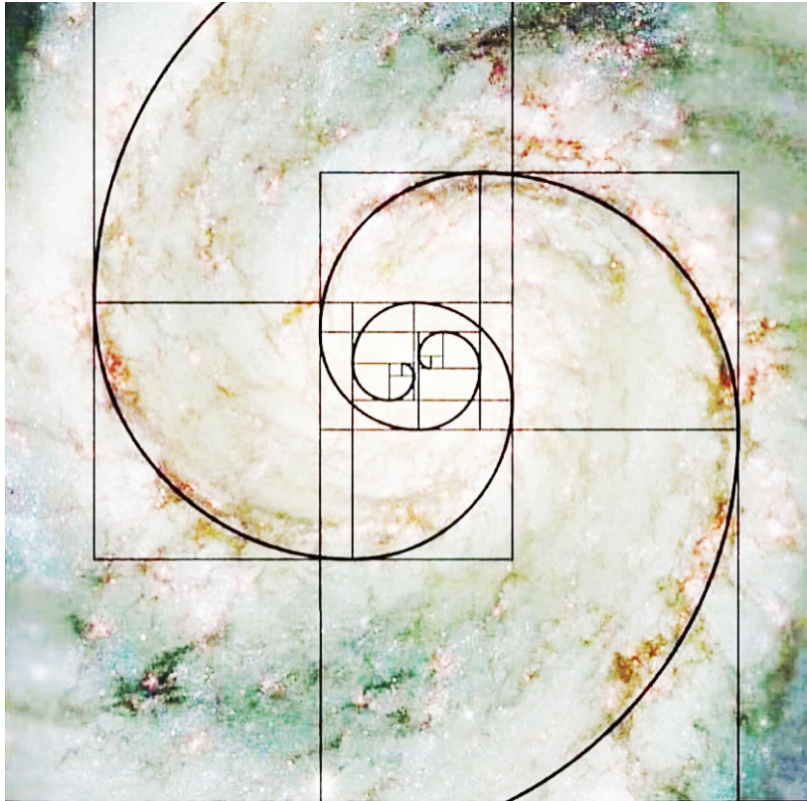
سازه فضاکار

پارک فن آوری پردیس



به نام او

که دوستدار زیبایی است



فهرست:

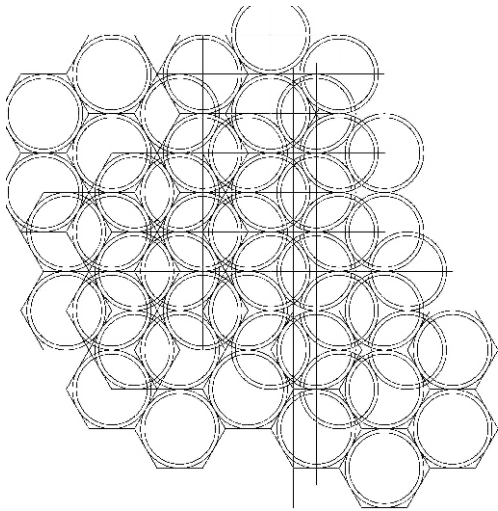
- ۱ ایده اصلی کار - خاتم کاری
- ۲ سازه کامپوزیتی فضا کار پارت فن آوری پردیس
- ۳ سازه های مشابه در جهان
- ۴ برش
- ۵ اتصال به ورودی شماره یک
- ۶ اتصال به ورودی شماره دو
- ۷ نورپردازی
- ۸ نحوه اتصال پرچم
- ۹ قطعه پشته کاری محافظت شده



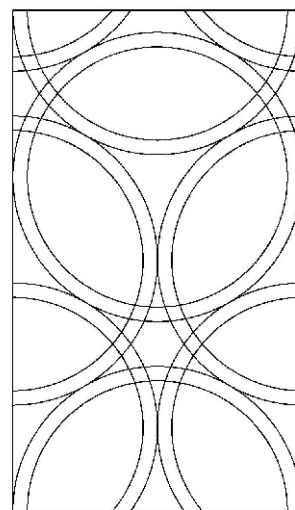
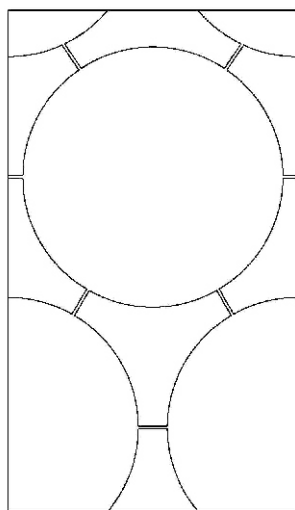
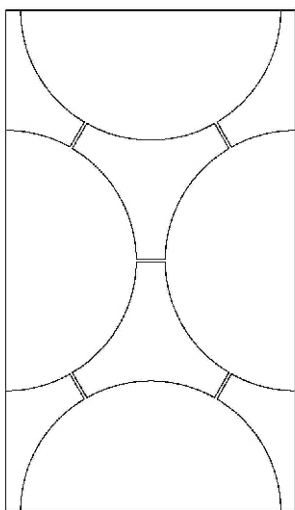
ایده اصلی کار - خاتم کاری



خاتم کاری یکی از قدیمی ترین و زیبا ترین هنرهای دستی شرق آسیا است. در یک تعریف کلی خاتم کاری عبارت است از مثل ها و چند ضلعی های منظمی که برای ایجاد طرح هندسی، موزائیک وار، یا ایجاد طرح منظم اثری شکیل، چشم نواز و زیبا پدید آید. این محصول زیبا نه تنها به رابطه مستقیم با ذوق و سلیقه هنرمند این هنر دستی دارد بلکه متنوع صرف وقت، دقت، و شکیبایی هنرمند است.



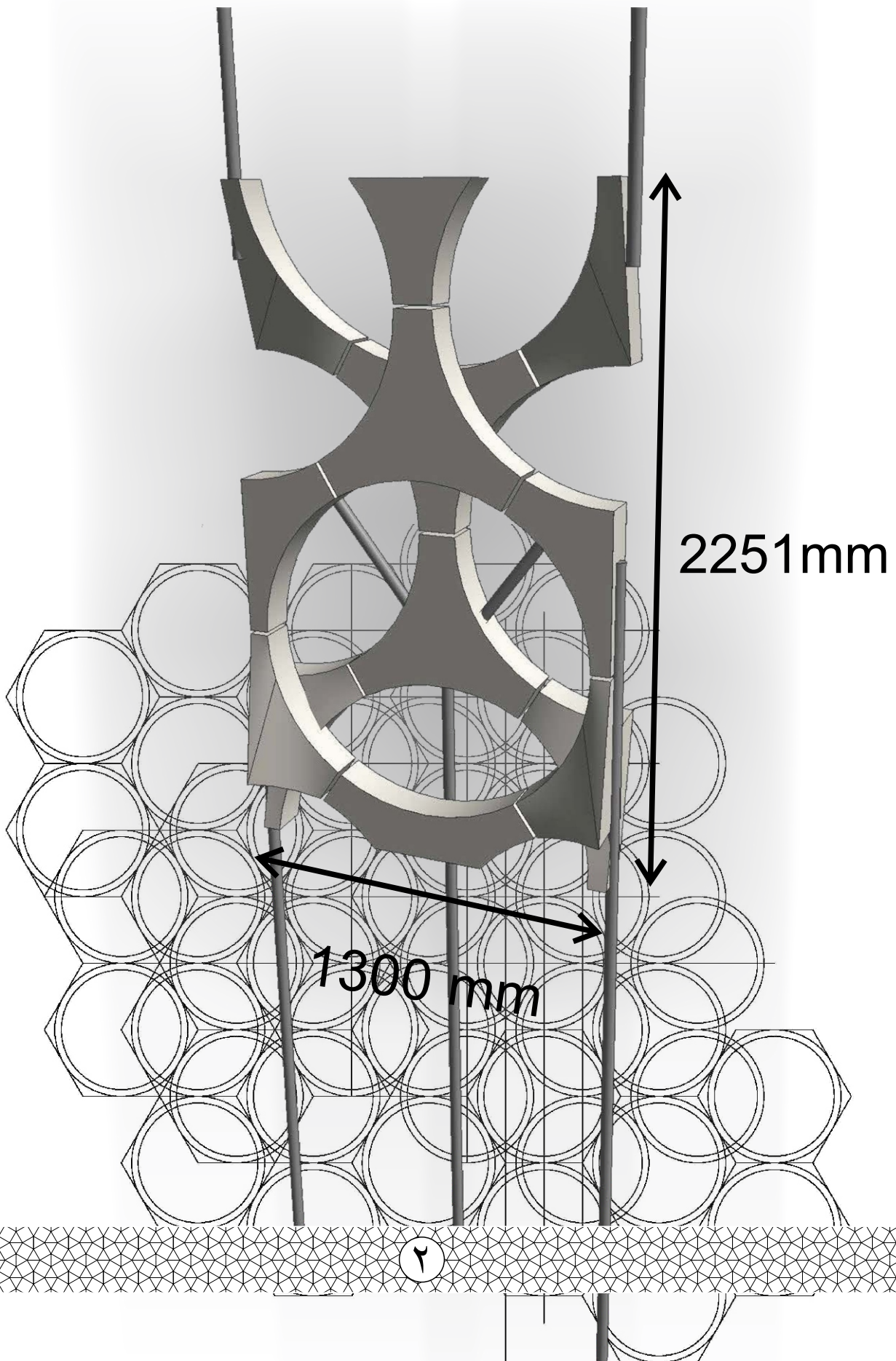
می توان به جرات گفت که ایران یکی از مراکز تولید خاتم جهان است. هر چند در کشورهای هندوستان، سوریه، عراق و فلسطین نیز هنر خاتم وجود دارد. اما قدمت و ظرافت آثار این کشورها با خاتم کاری های ایرانی غیر قابل مقایسه است. در حقیقت خاتم مختص ایران است. خاتم های ایران همواره در نمایشگاه های جهانی و بین المللی در رده اول و ممتاز است که این موضوع گواه بر کیفیت خاتم ایرانی است.



2251mm

1300 mm

سازه کامپوزیتی فضا کار پارت فن آوری پردیس

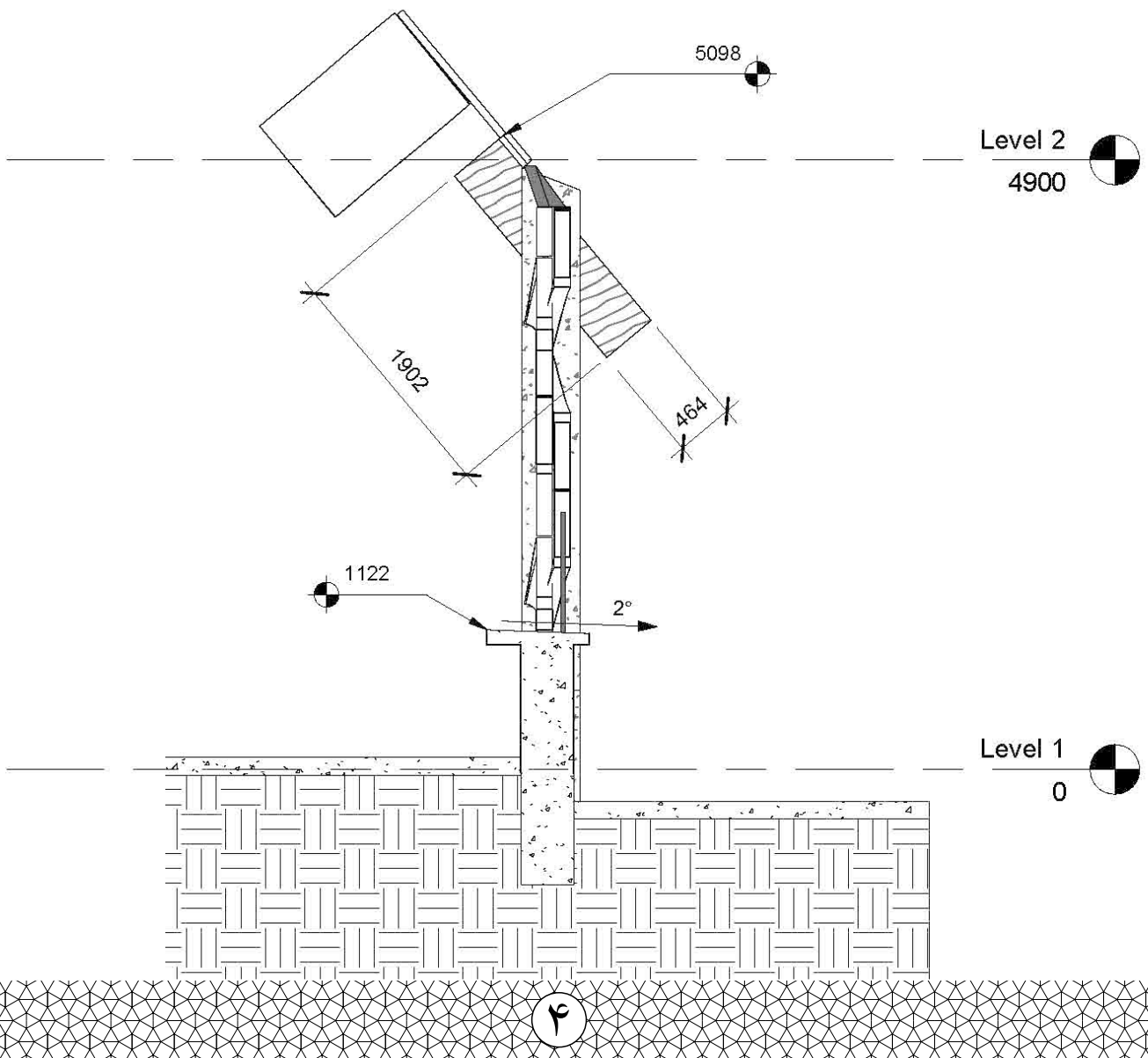
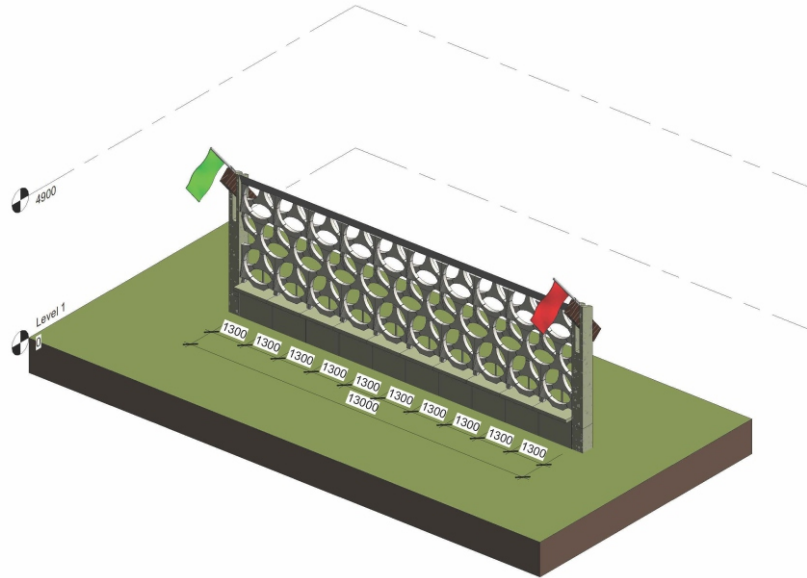


سازه های مشابه در جهان

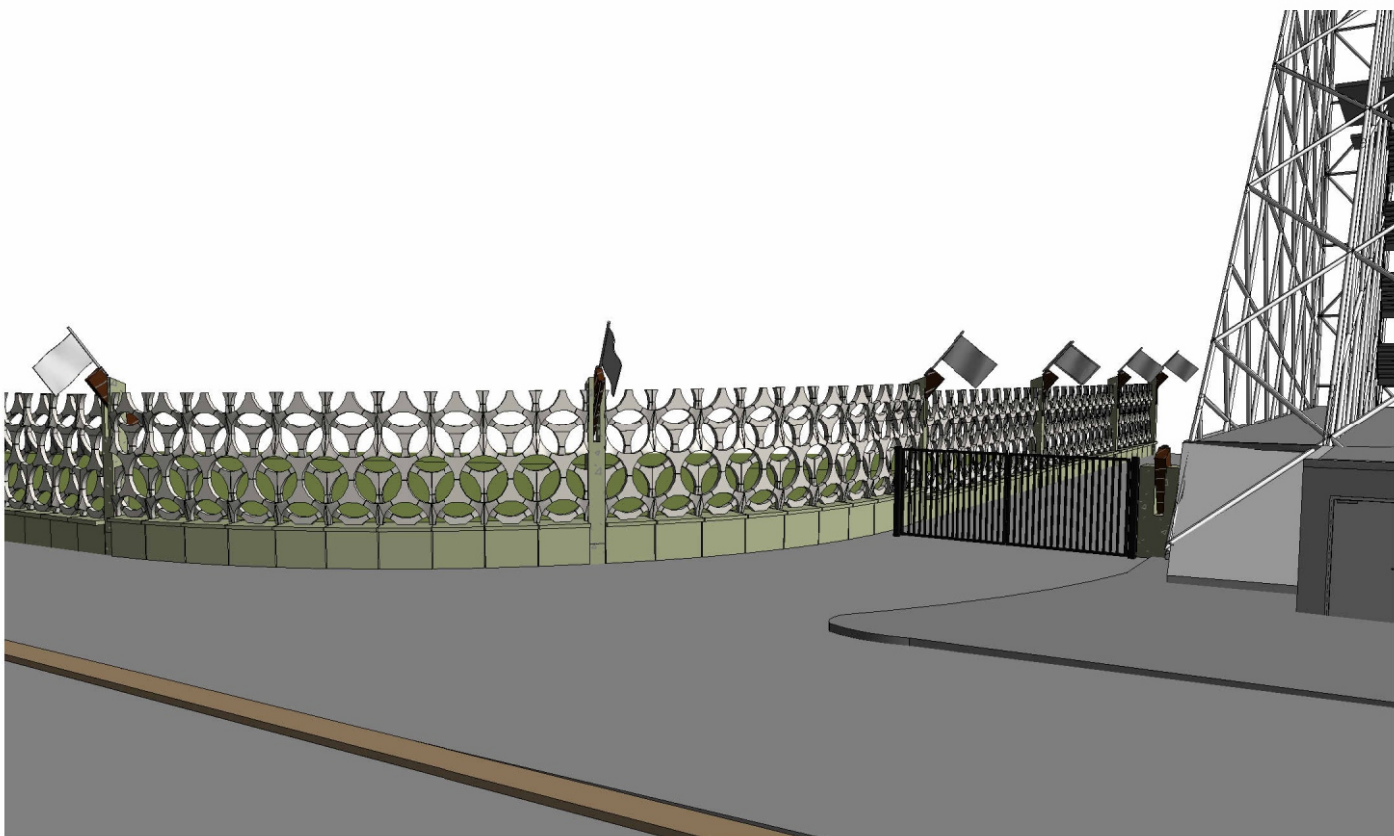
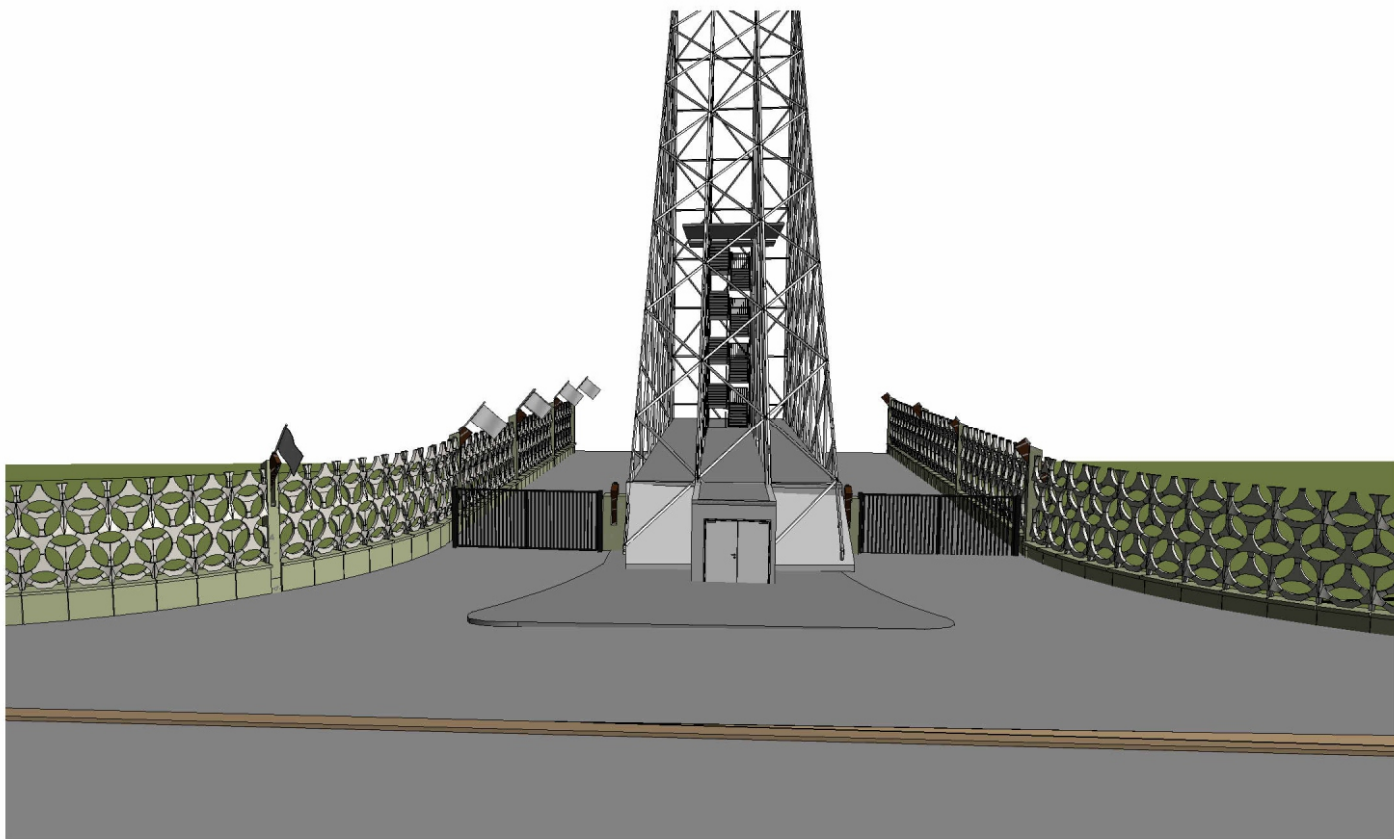
Arachne by Archi-Solution Workshop (ASW) is a digital architectural endeavor to redefine an ordinary building with 3D printed components. To reflect its literal title, Arachne is designed and installed by the spatially intertwined lattices that hung on the building in the curtain wall mechanism. The mass gift-wrapped by Arachne is a three-floor building of 10 meters in height and 12 meters in width. This assignment was contracted to cover the main façades, which face an important public square, with a strong iconic articulation to collect attention. 3D printing technology was selected to meet this requirement owing to its fabulous capacity of adopting the design concept.

Good-looking and supportive: as the base of the Raiffeisenbank building in Oberriet features a built-in drive-thru bank ATM, the façade above filters pollutants from the air - and looks great doing so.





اتصال به ورودی شماره یک

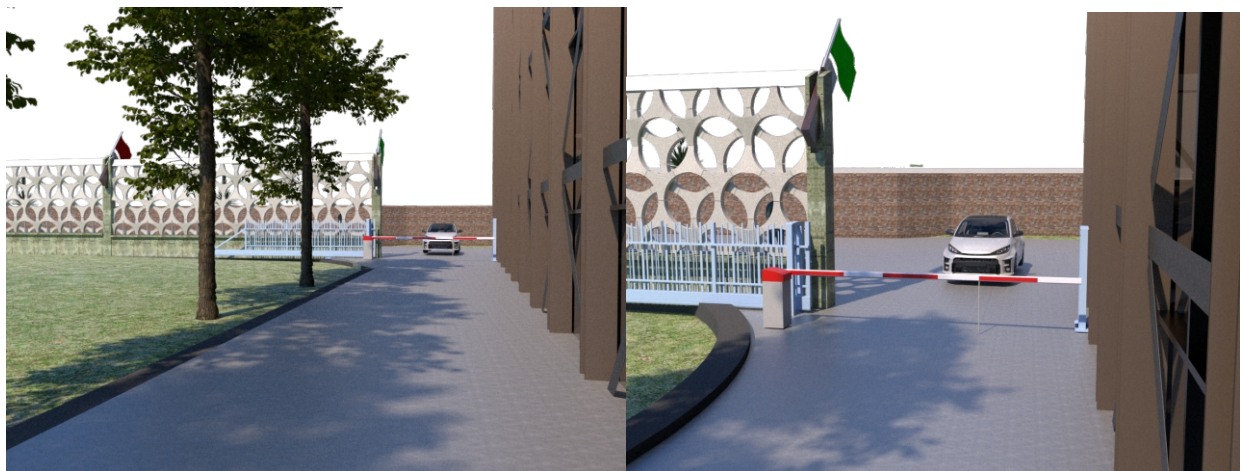
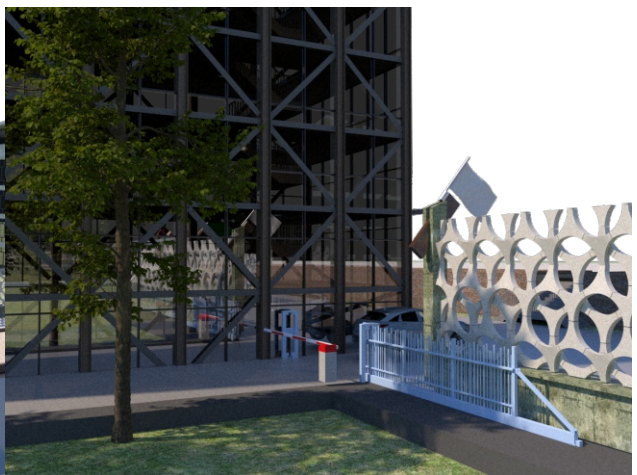
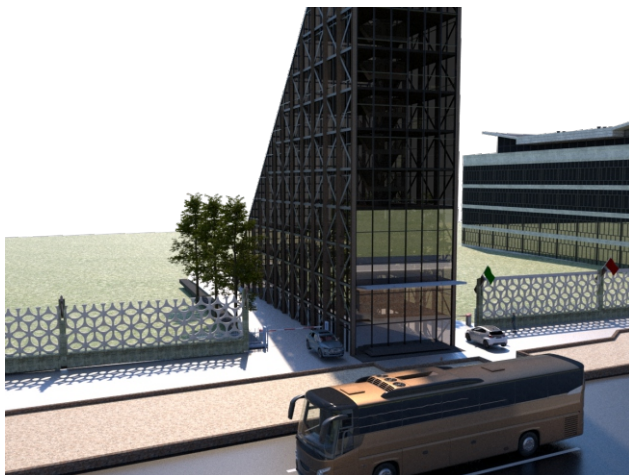


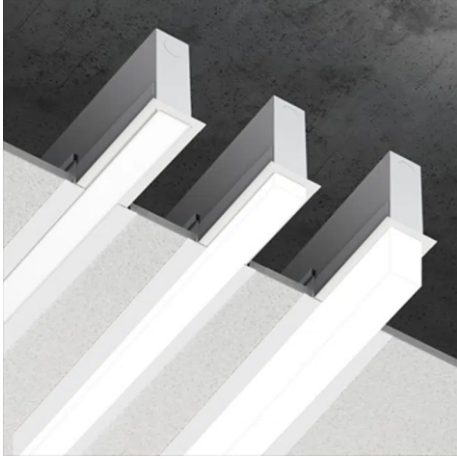
اتصال به ورودی شماره دو



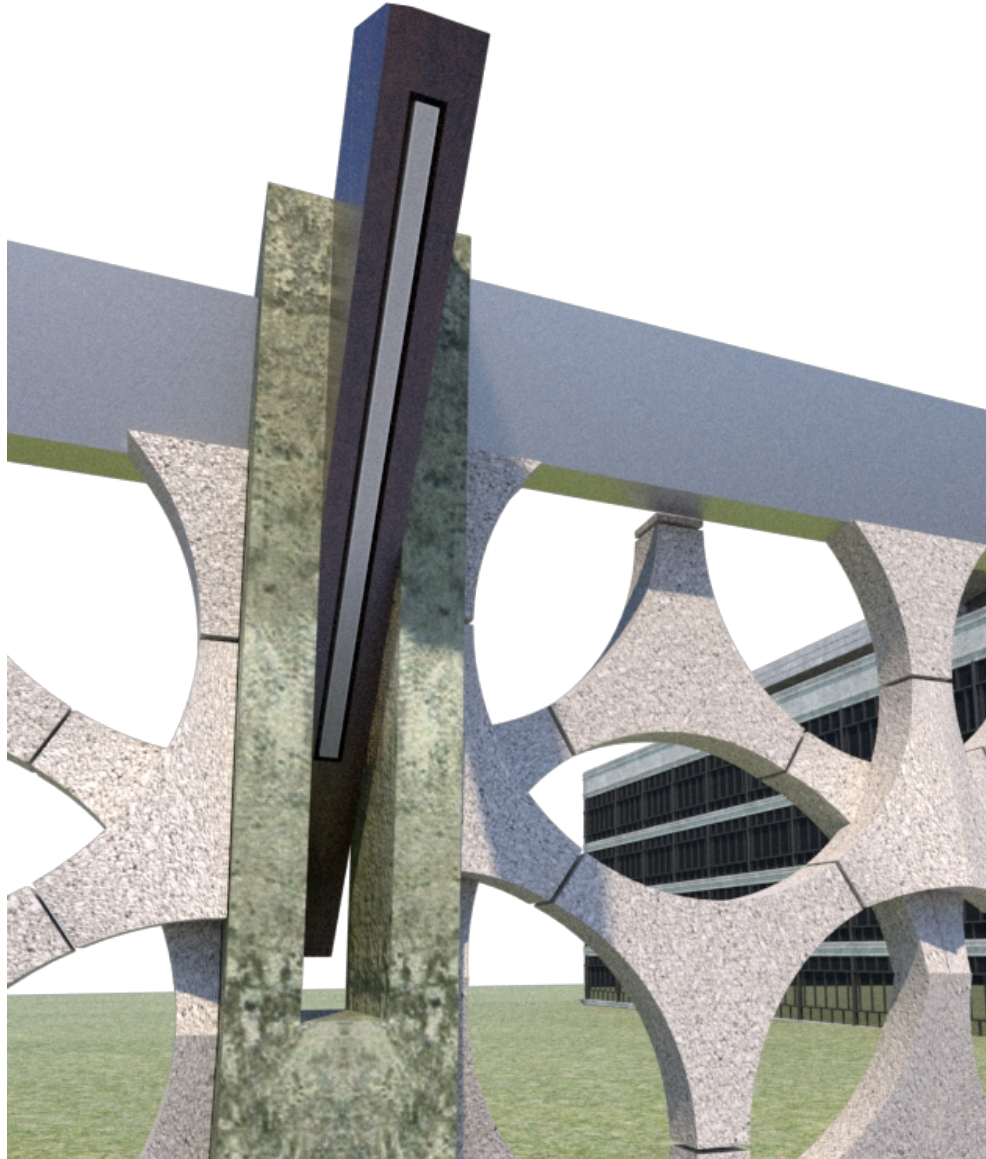
STEM & STEM Wall Sliding Gates

Resistant and elegant, the STEM and STEM Wall sliding gates are a lasting addition to your architectural projects. They are available with the same finishes as the STEM bar. They are then integrated into the continuity of the rest of the boundary, to offer you a totally harmonious outdoor layout. The STEM and STEM Wall sliding gates are suitable for all places with regular traffic: administrative establishments, collective housing, offices.

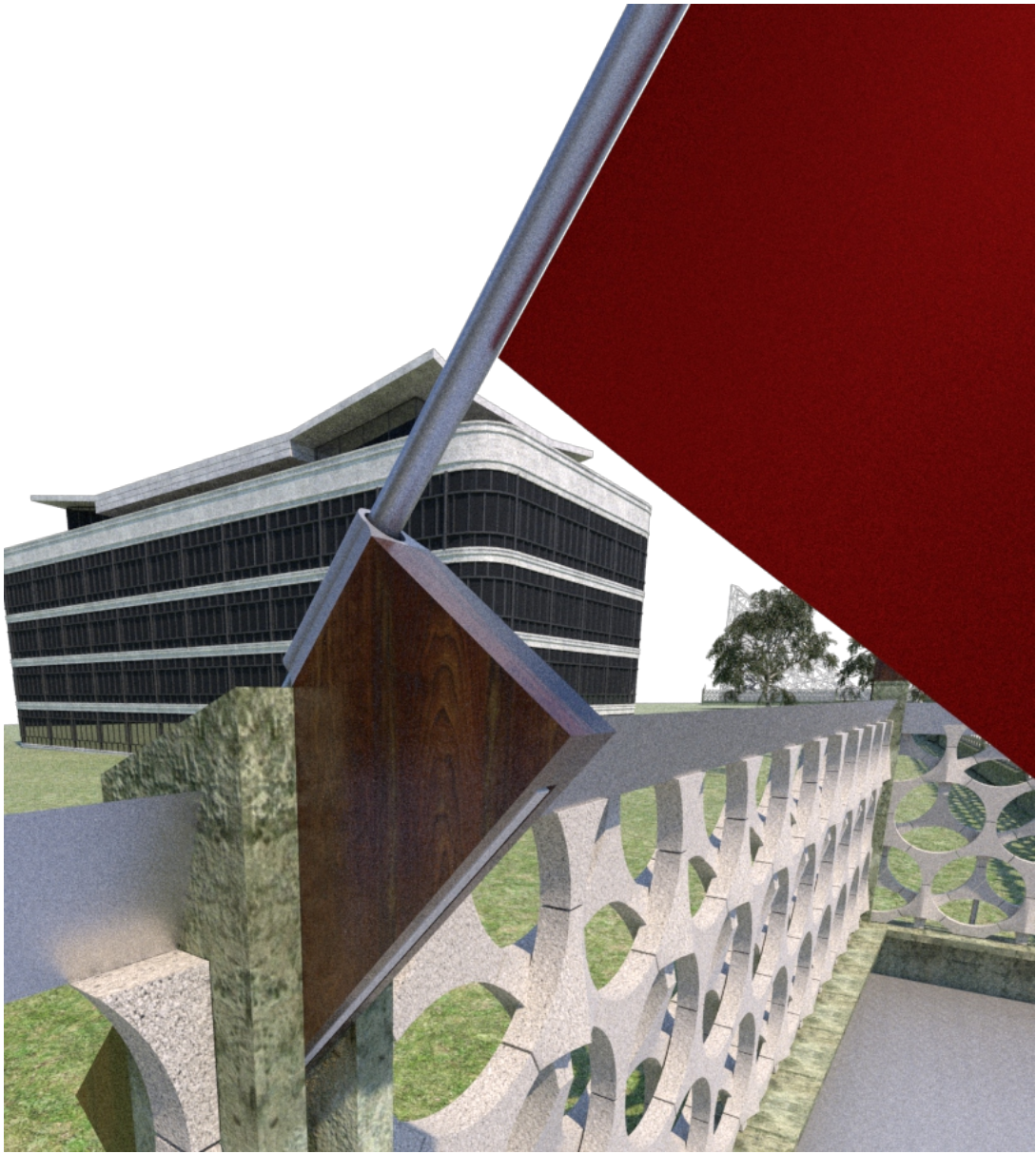




Via 1.5 is the elegant, ultra-compact and flexible linear LED luminaire system for pendant, surface, and recessed or in-wall installation, whether as discrete luminaires, continuous runs, or patterns. Via 1.5 features numerous optical configurations, which are difficult to achieve in such a compact luminaire.



نحوه اتصال پرچم



قطعه پیشنهادی محافظت شده توسط راهداری

