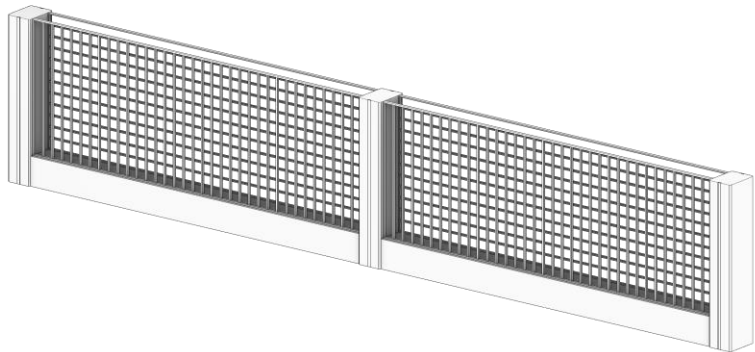


دیوار شمالی پارک فناوری پردیس

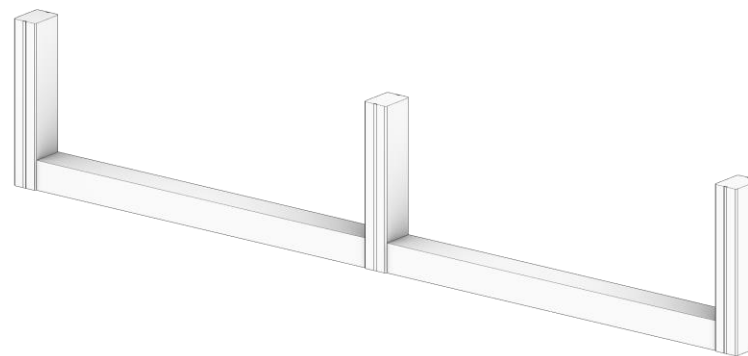




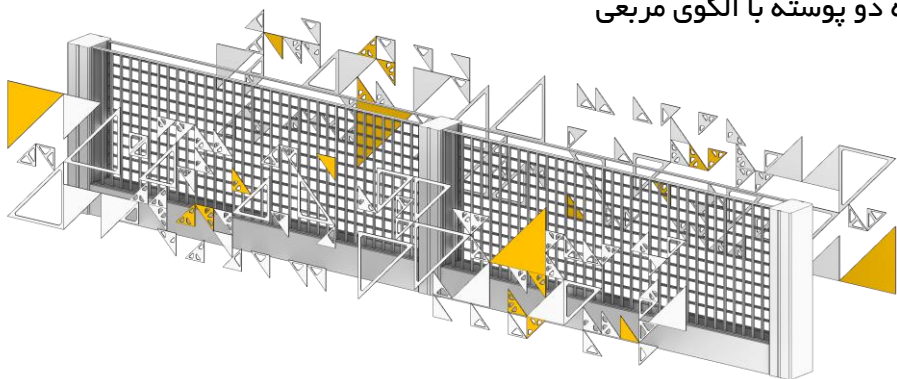
خطوط عمودی و افقی نمای برج های پارک فناوری پردیس الهام بخش طراحی این دیوار بوده است. هم‌نشینی میله های عمودی در سمت بیرون و میله های افقی در سمت داخل، یک جداره‌ی دو پوسته با الگوی مربعی برای مخاطب ایجاد می‌کند. پنل های مثلثی فلزی در سه سایز و چندین طرح، بر روی این جداره نصب می شود تا از هر دو سمت، ظاهری همخوان با برج های پارک داشته باشد. رنگ پنل های مثلثی از رنگ های استفاده شده در لوگوی پارک فناوری پردیس الگو برداری شده است.



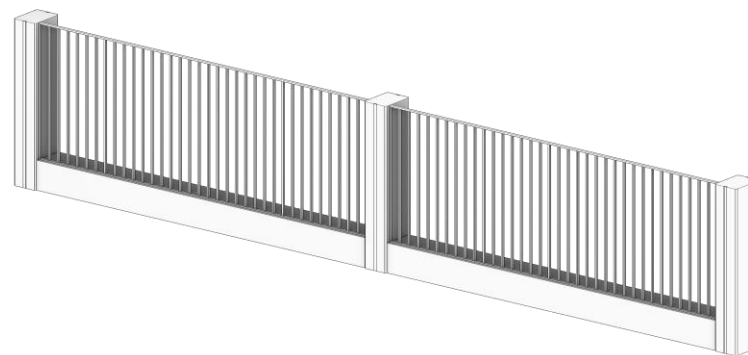
● تشکیل جداره دو پوسته با الگوی مربعی



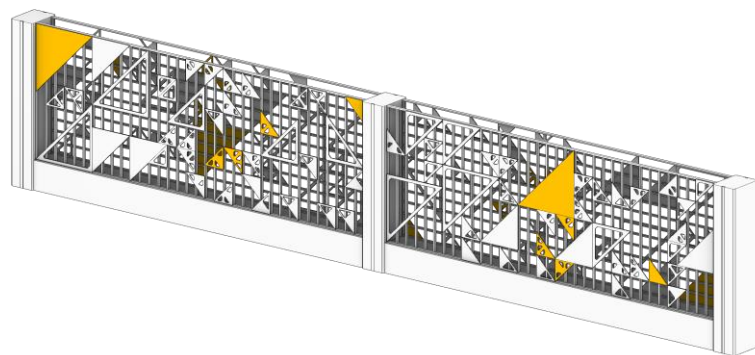
● اجرای پایه و ستون بتنی



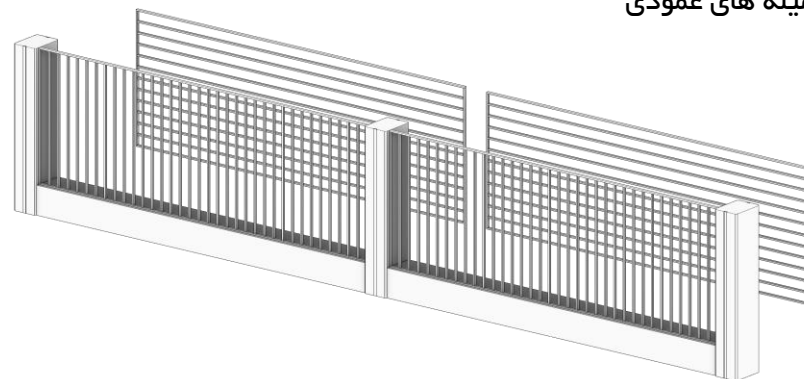
● نصب پنل های فلزی



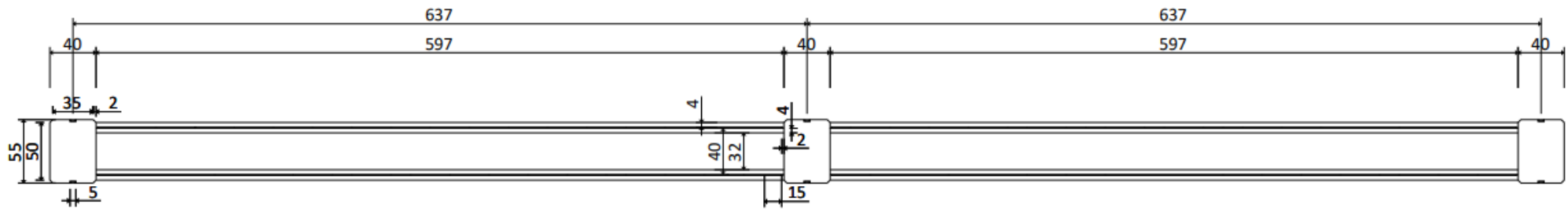
● پوسته بیرونی متشکل از میله های عمودی



● جلوه نهایی جداره

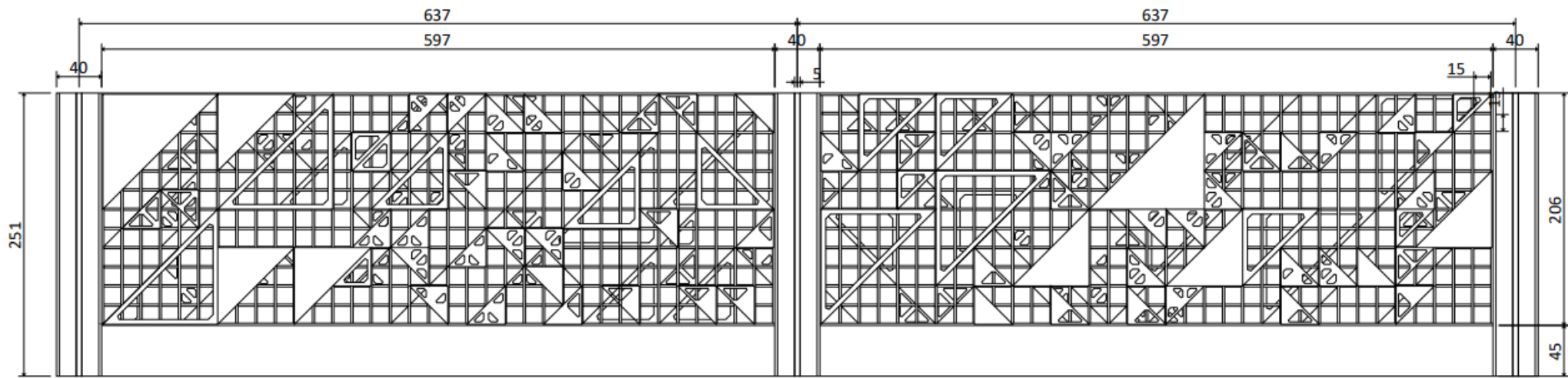


● پوسته داخلی متشکل از میله های افقی

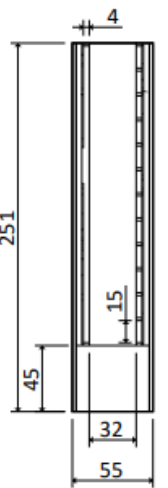


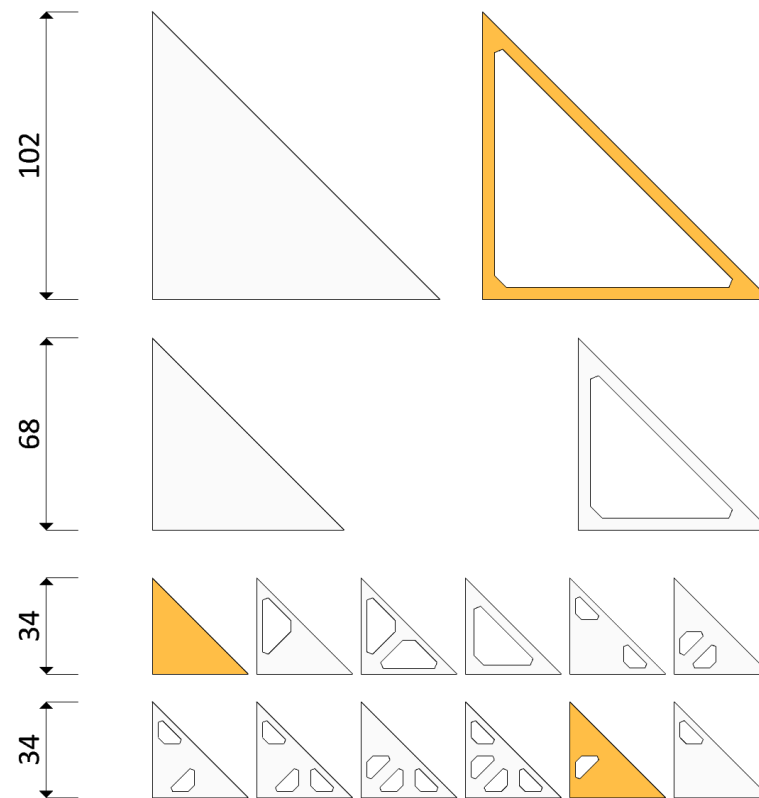
● پلان

● مقطع



● نمای شمالی





● الگوی پنل های فلزی





◉ پرسپکتیو اتصال به ورودی ها



• پرسپکتیو از خارج پارک



○ پرسپکتیو از خارج پارک

