

دیوار شمالی پارک فناوری پردیس





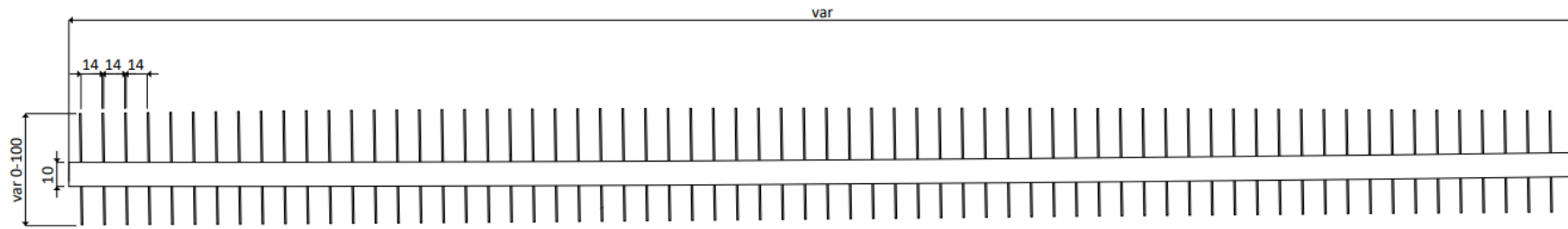
ایجاد یک پوسته‌ی فناورانه و یکپارچه پیرامون سایت پارک فناوری پردیس همزمان با ایجاد جذابیت بصری از اهداف این طرح بوده است. در این طرح یک پوسته‌ی سیال هم در پلان و هم در مقطع، نمایی منعطف و هایتک از پارک فناوری را به تصویر می‌کشد.

در روند طراحی پروژه ابتدا یک پوسته‌ی سرتاسری برای جداره طراحی شده است و سپس این پوسته با المان‌های عمودی به اجرا درآمده است.

چرخش المان‌های عمودی ضمن حفظ شفافیت، منظرهای متفاوتی را برای بیننده ایجاد می‌کند که خود موجب ایجاد رابطه مطلوب همراه با جذابیت بصری برای مخاطب است.

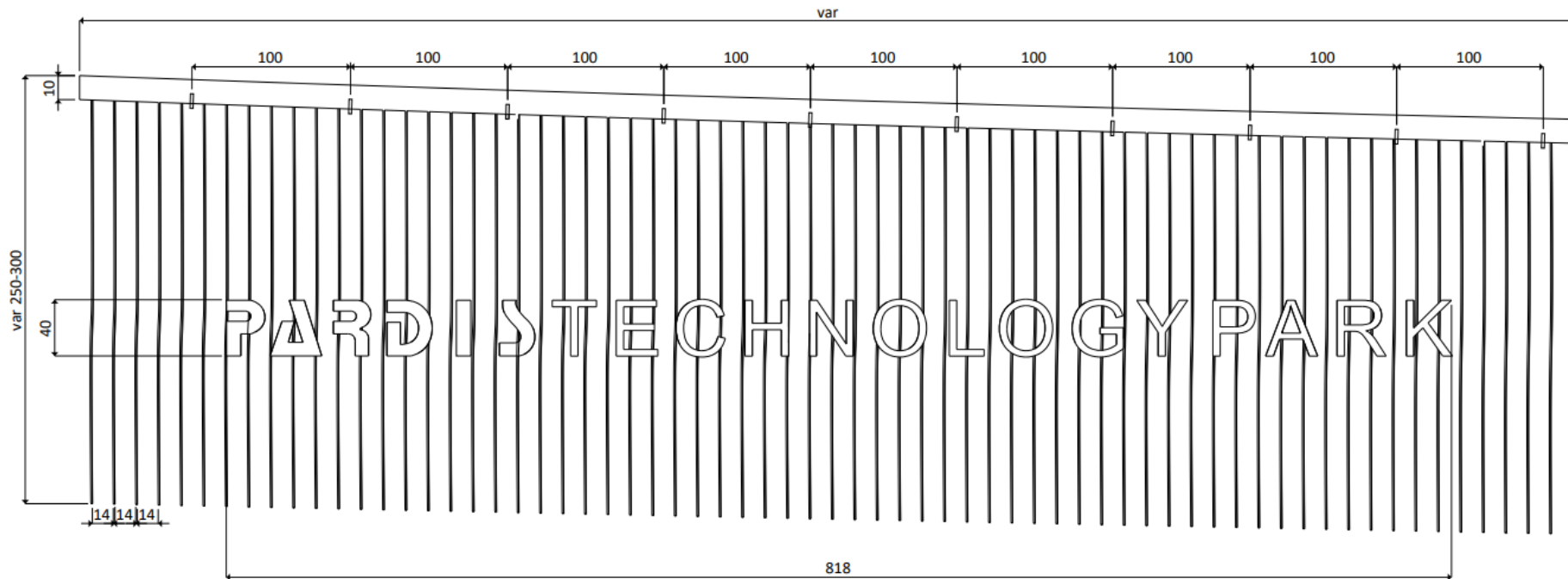
استفاده از پوشش گیاهی سبز که جز هویت‌های پارک فناوری پردیس است در این طرح دیده شده است.

سی‌ان‌سی ورق فلز، روش ساخت این پوسته می‌باشد.



● پلان

● مقطع

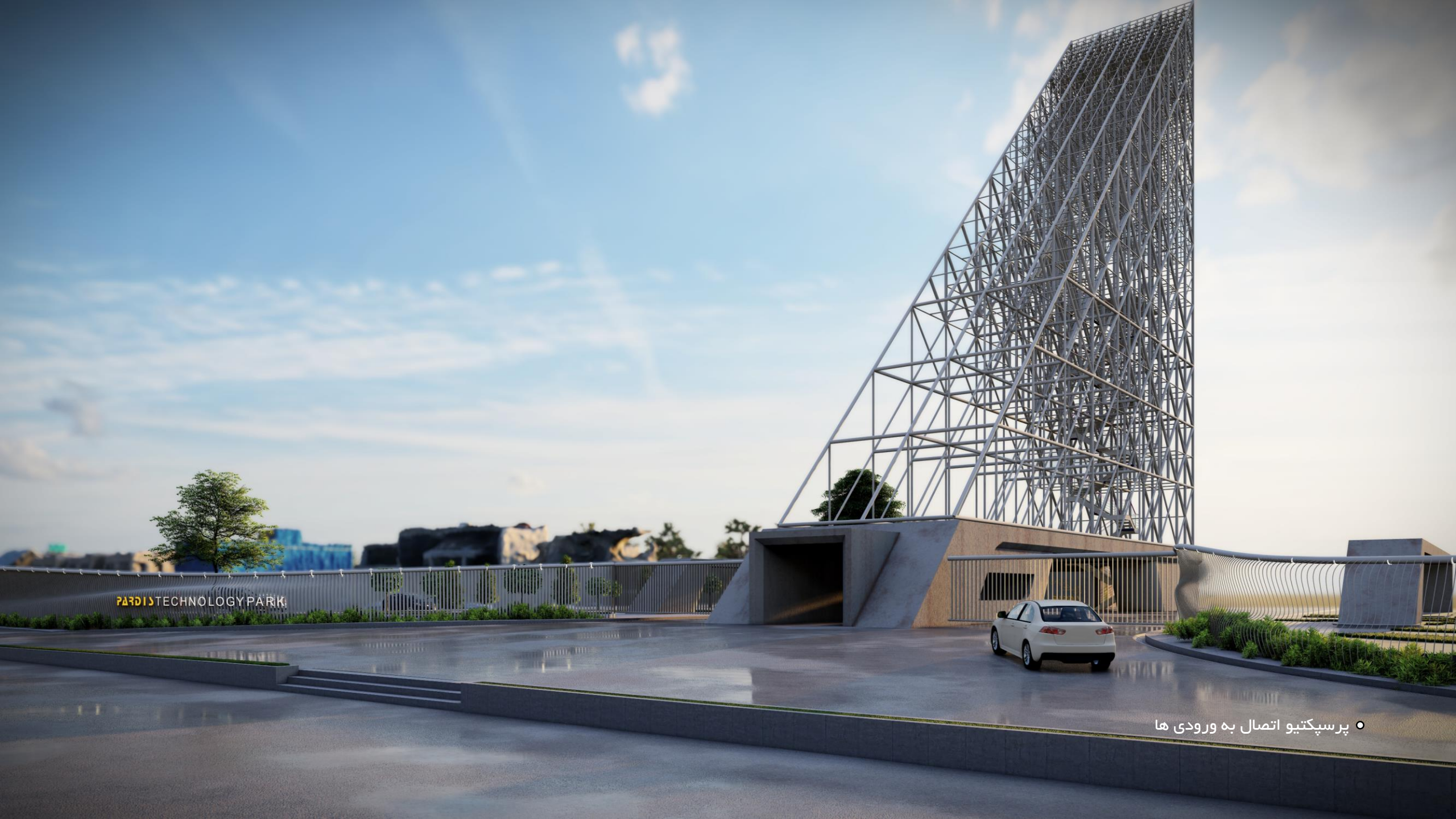


● نمای شمالی



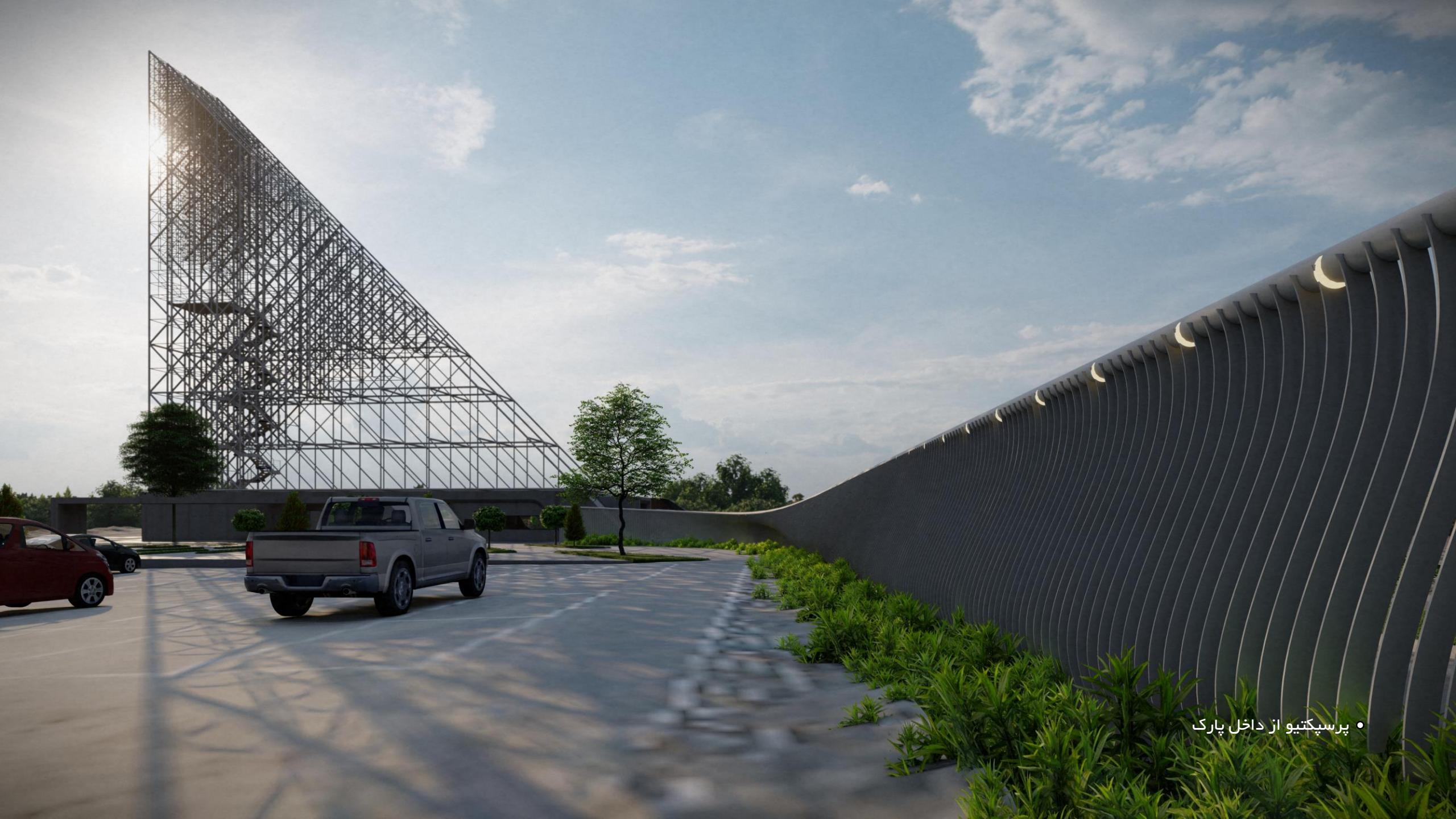






PARADISE TECHNOLOGY PARK

○ پرسپکتیو اتصال به ورودی ها



• پرسپکتیو از داخل پارک



PARSIPARK TECHNOLOGY PARK

• پرسپکتیو از خارج پارک

