

ARMINARMAN
STUDIO

**RE
PORT**

CORRECTION
TALEGHANI COMMERCIAL

┌ ARMINARMAN STUDIO ┐
SINCE 2016 └



| ARMINARMAN.COM |

AREA TABLE

مجموع سطح اشغال طبقه	سطح اشغال در محدوده	مساحت کنسول (25متر)	مساحت مفید اداری	مساحت تجاری	مساحت مشاعات	مساحت ترانس	تعداد پارکینگ	تعداد انبار	
417	417	-	-	210(180+30)	144	-	-	-	طبقه همکف
410.8	392.3	18.5	309	-	83.3	114	-	-	طبقه اول
305.6	292.3	13.3	222.3	-	83.3	12	-	-	طبقه دوم-ششم
313.8	295.3	18.5	230.5	-	83.3	25.2	-	-	طبقه سوم- هفتم
313.8	288	16.2	220.5	-	83.3	15.1	-	-	طبقه چهارم- هشتم
313.8	295.3	18.5	230.5	-	83.3	20	-	-	طبقه پنجم
-	-	-	-	-	56	-	3	-	طبقه منفی یک
-	-	-	-	-	56	-	1(معلول+6)	-	طبقه منفی دو
-	-	-	-	-	56	-	8	-	طبقه منفی سه- چهار-پنج
2096.1		124.3	1886.1	210			34	-	مجموع

12-15/7-10

5-8

TERRACE

U1: 150/146 M

U2: 80 M

2 UNITS

2.5-4.5

7.5-12/15

5-8

TERRACE

U1: 70 M

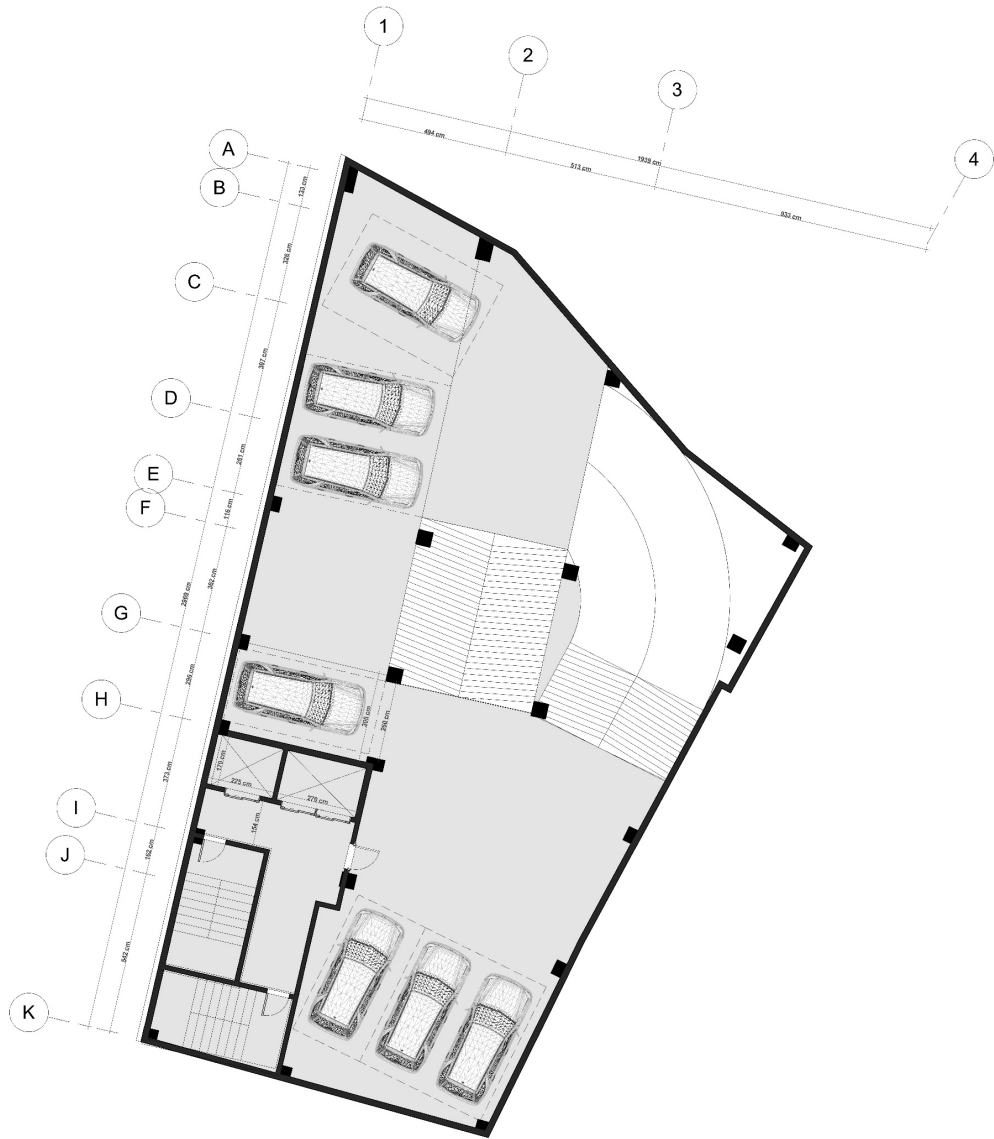
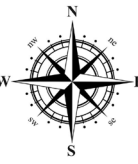
U2: 82 M

U3: 80 M

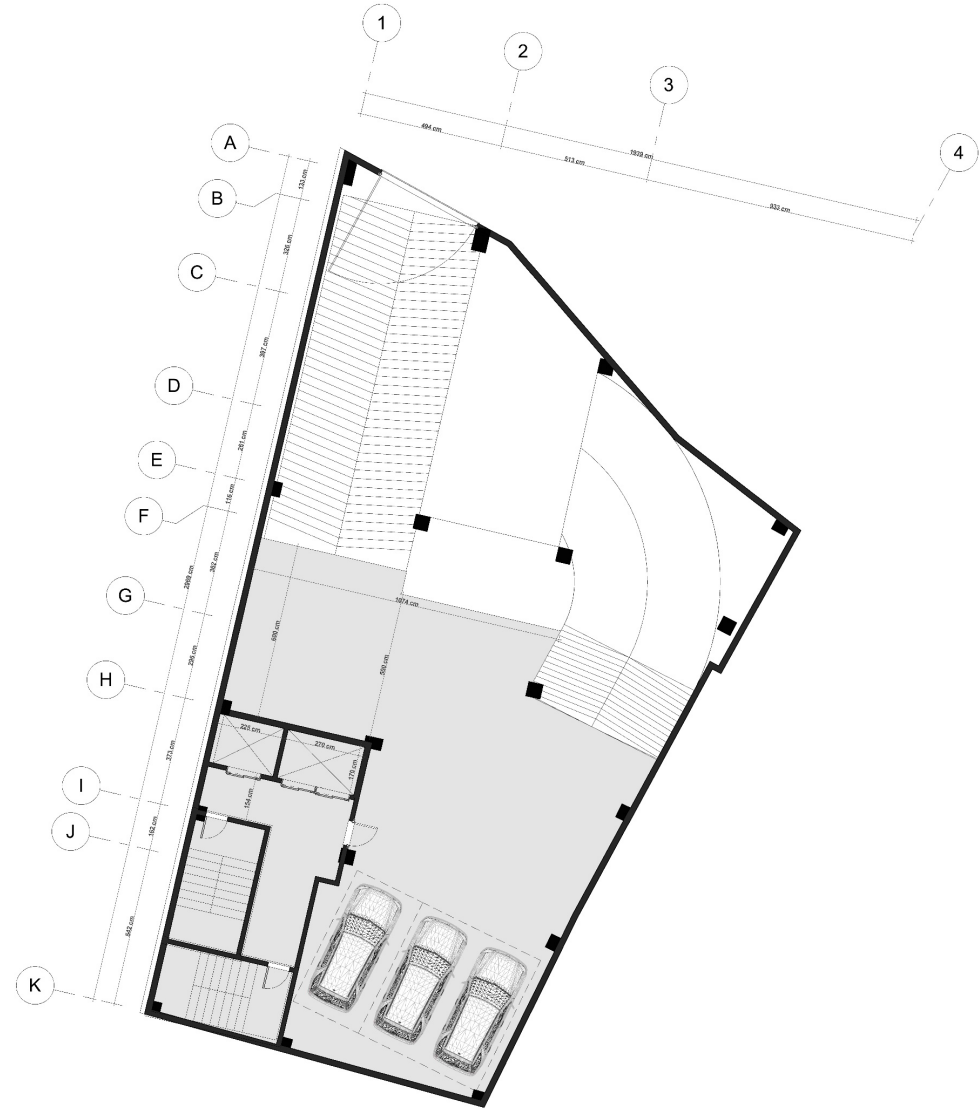
3 UNITS

EACH FLOOR

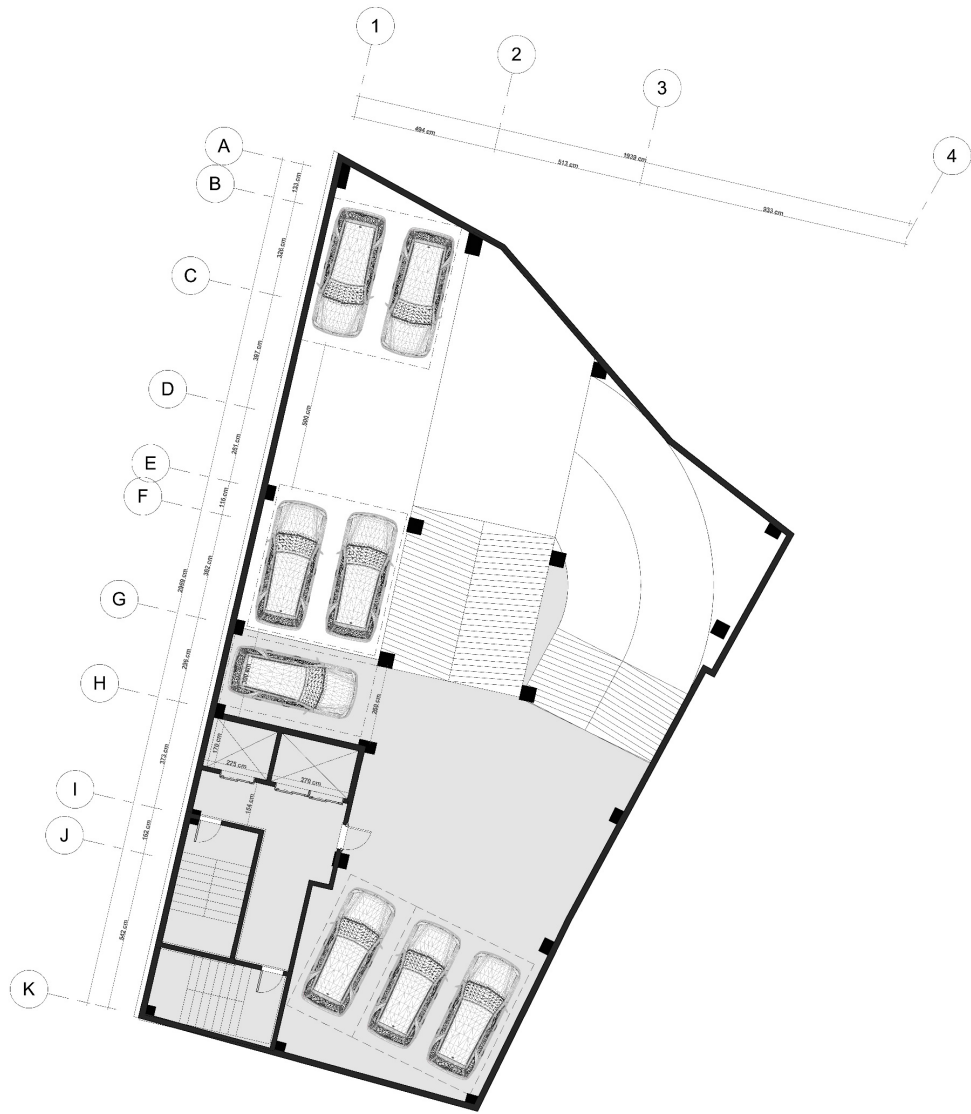
UNITS



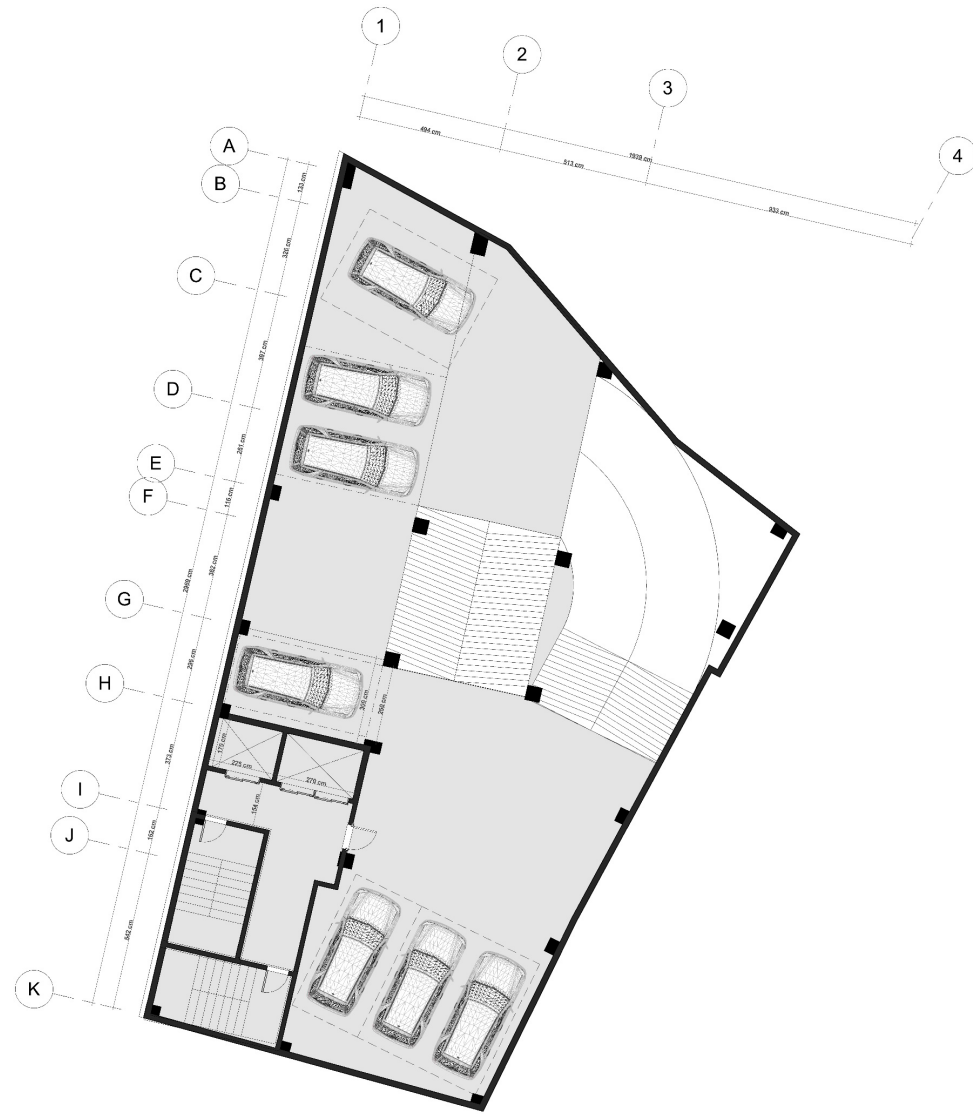
پلان مبلمان پارکینگ منفی دو



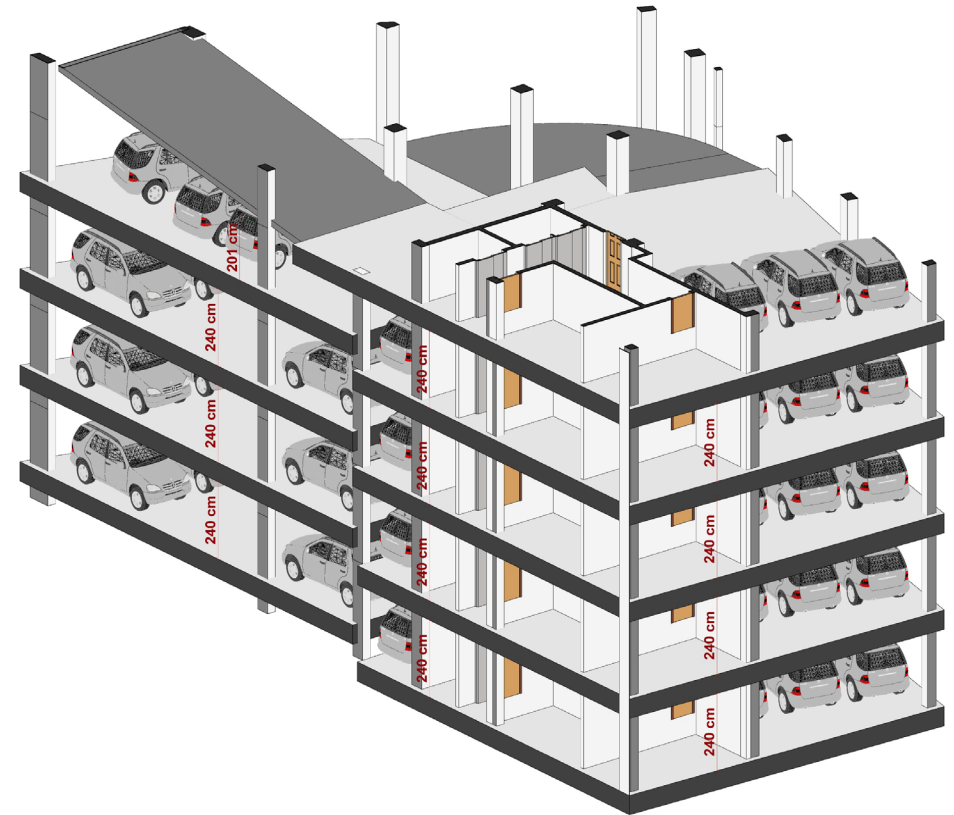
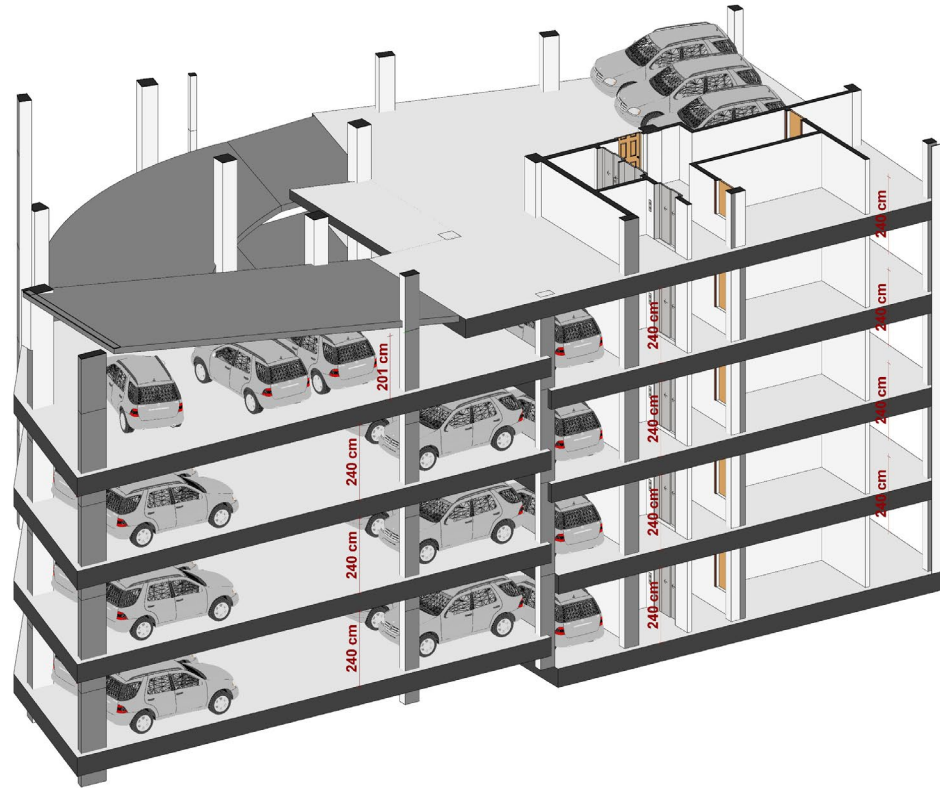
پلان مبلمان پارکینگ منفی یک



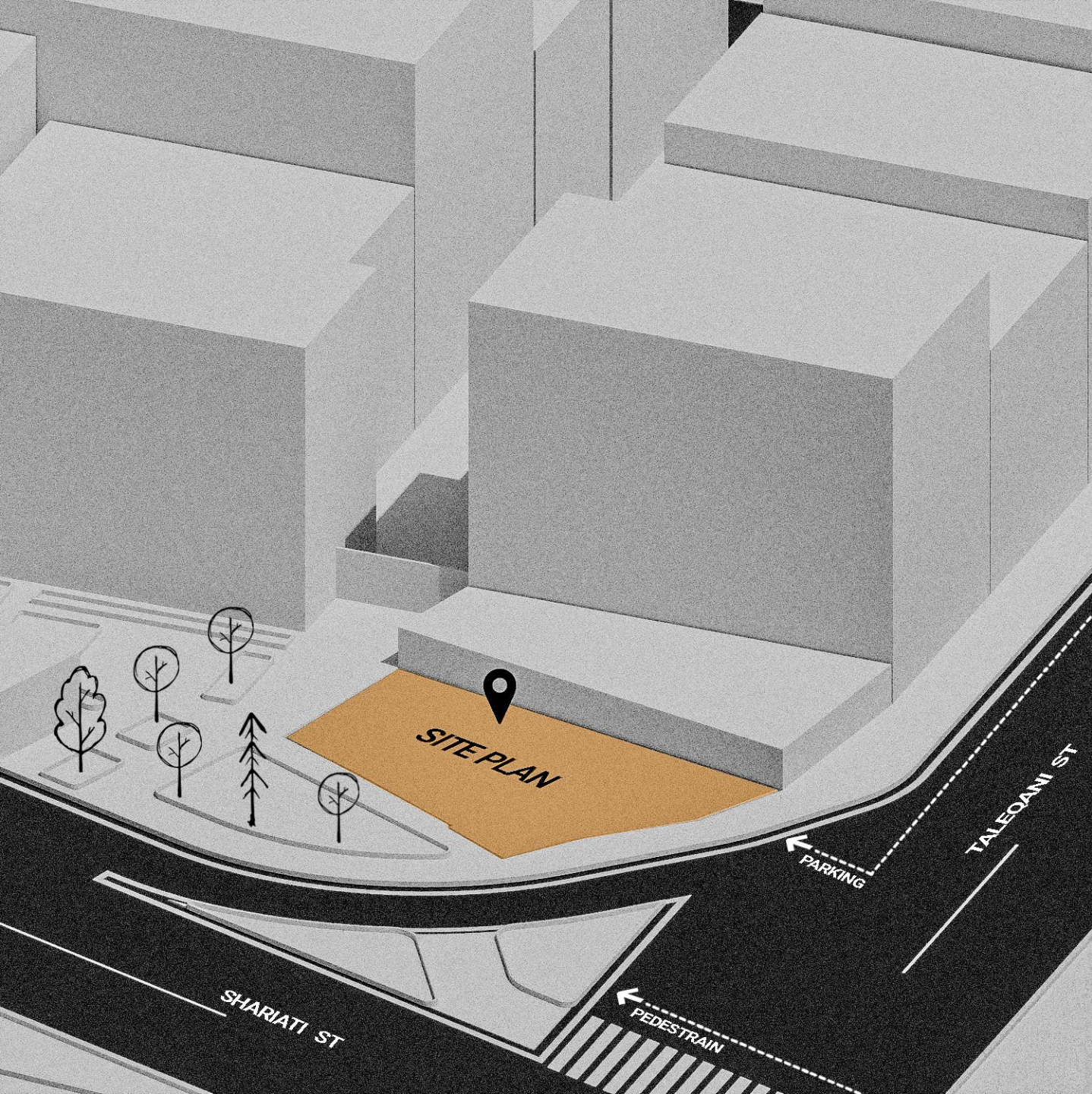
پلان مبلمان پارکینگ منفی سه-چهار-پنج

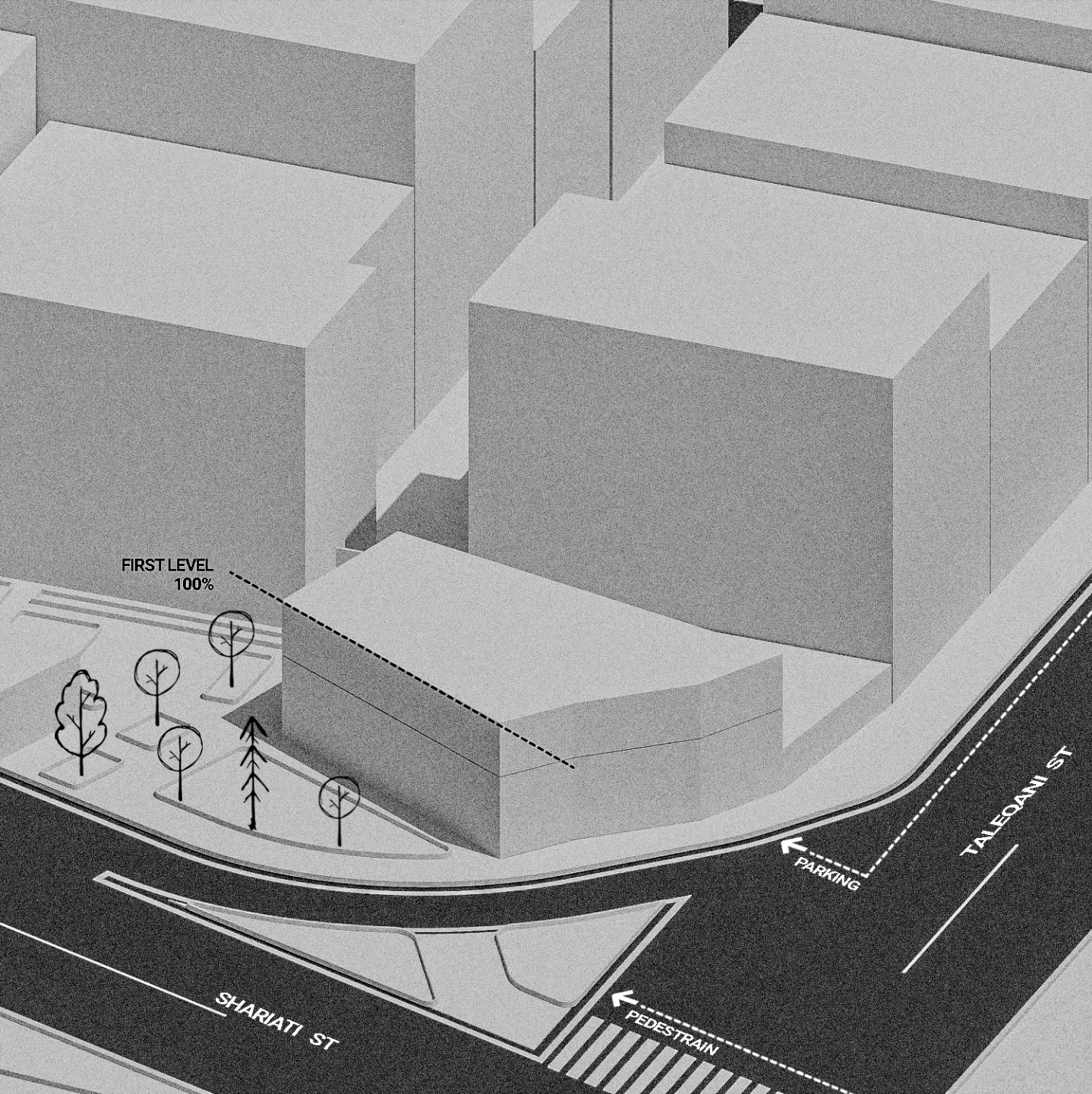


پلان مبلمان پارکینگ منفی دو



3D - SECTION





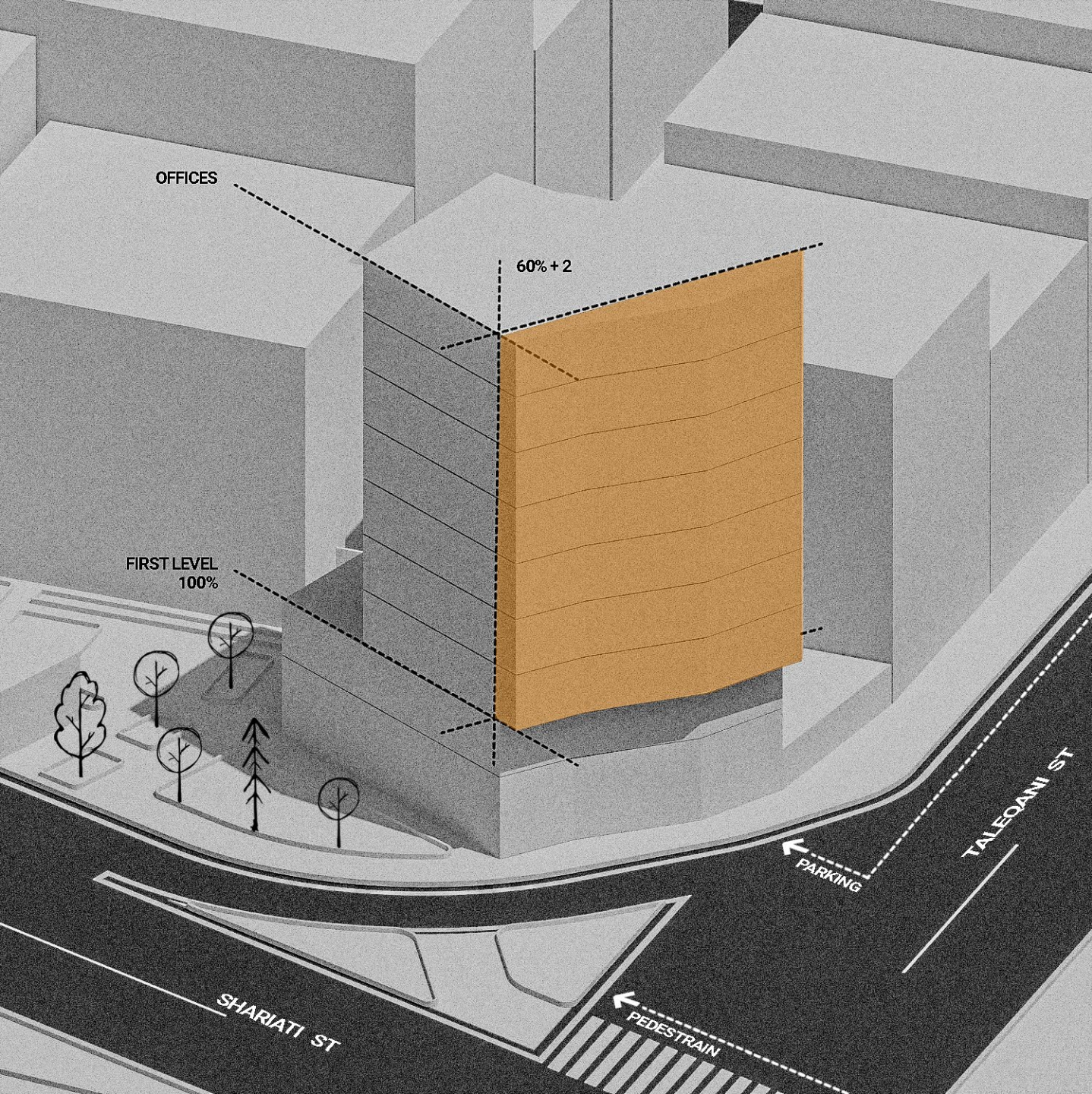
FIRST LEVEL
100%

PARKING

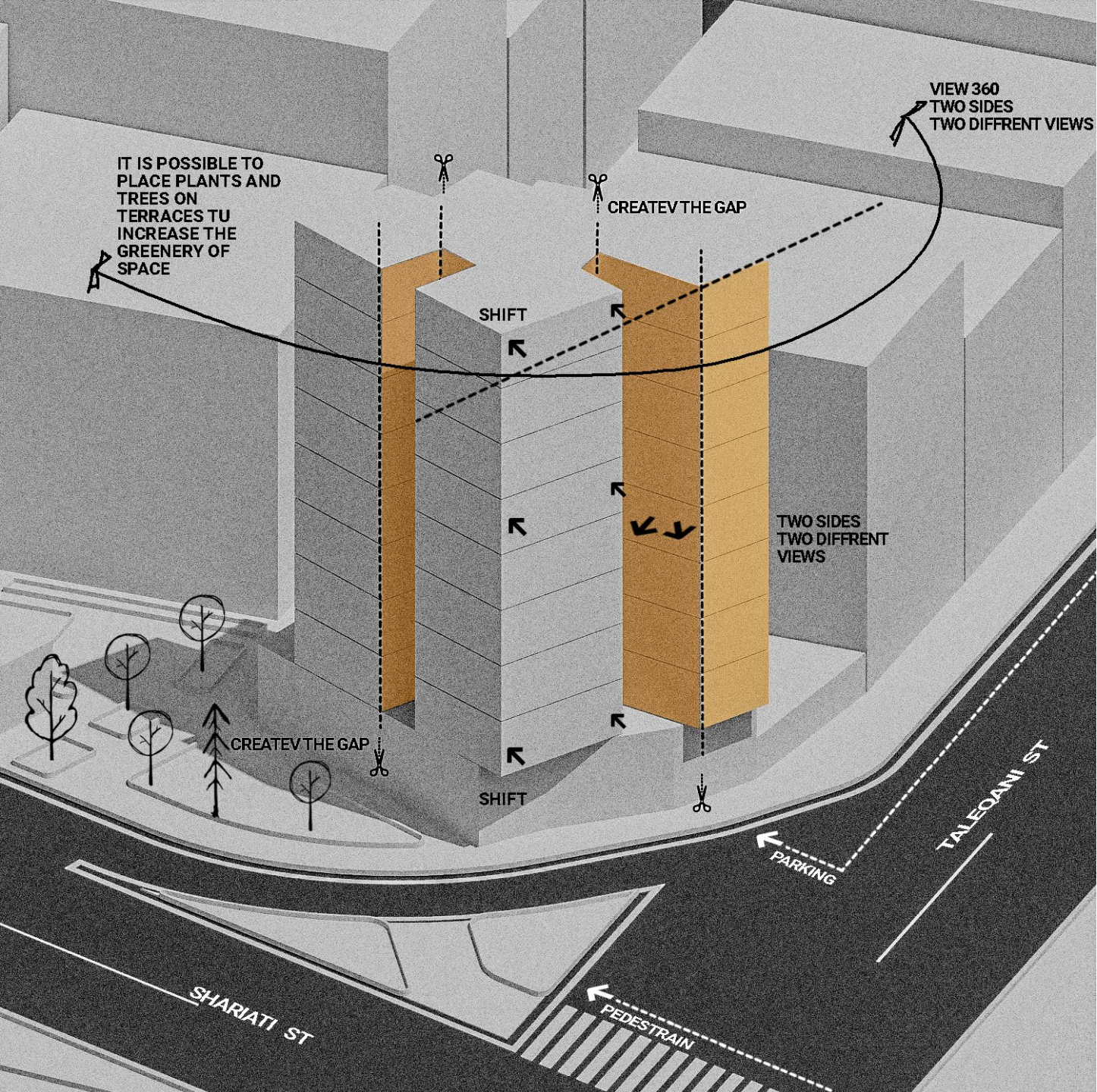
TALEQANI ST

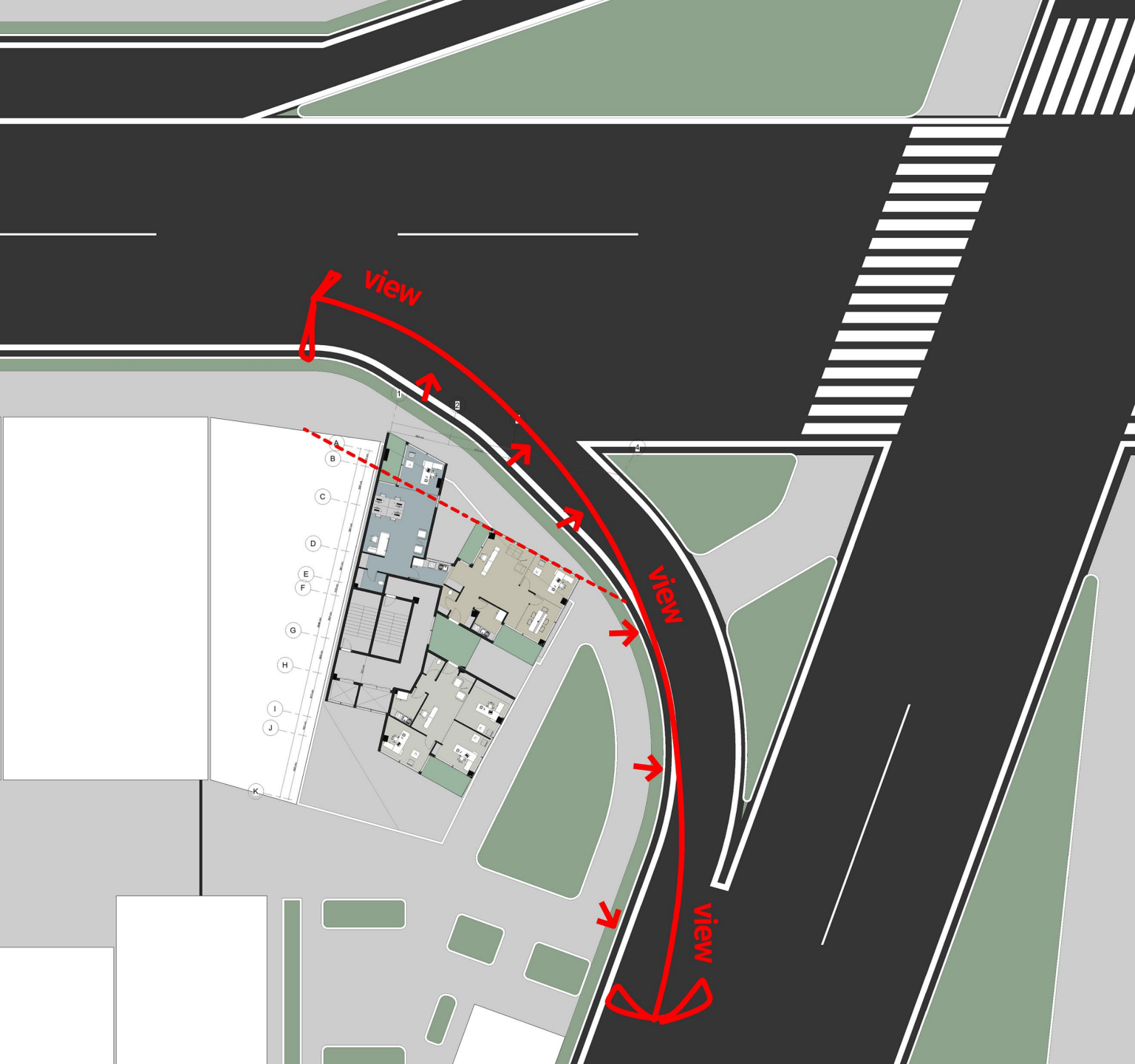
SHARIATI ST

PEDESTRAIN



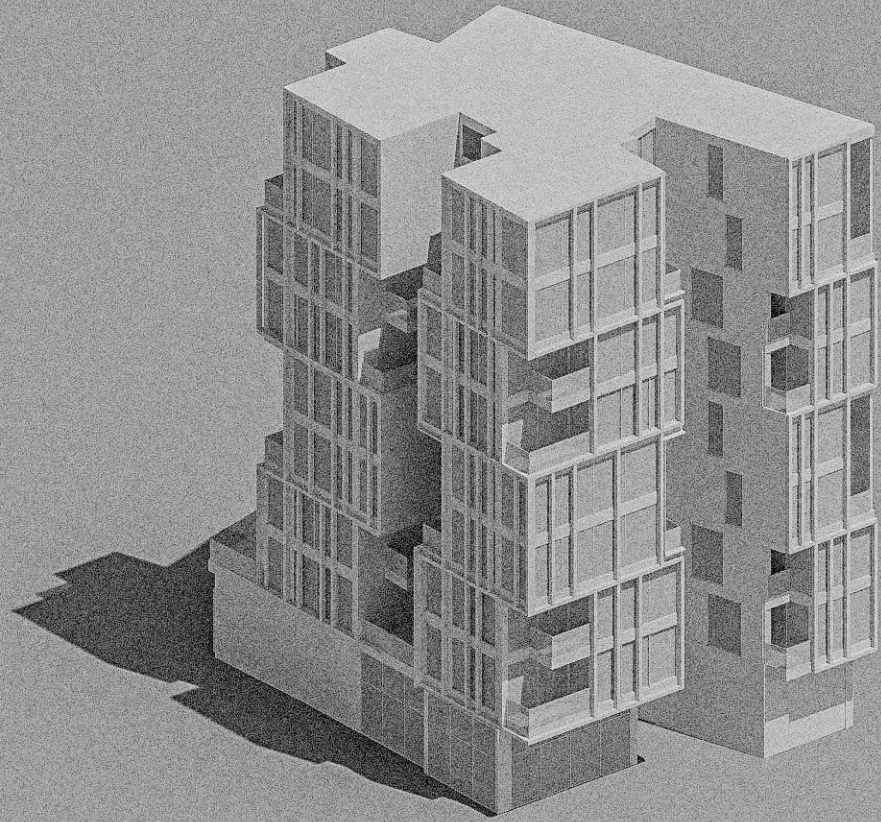




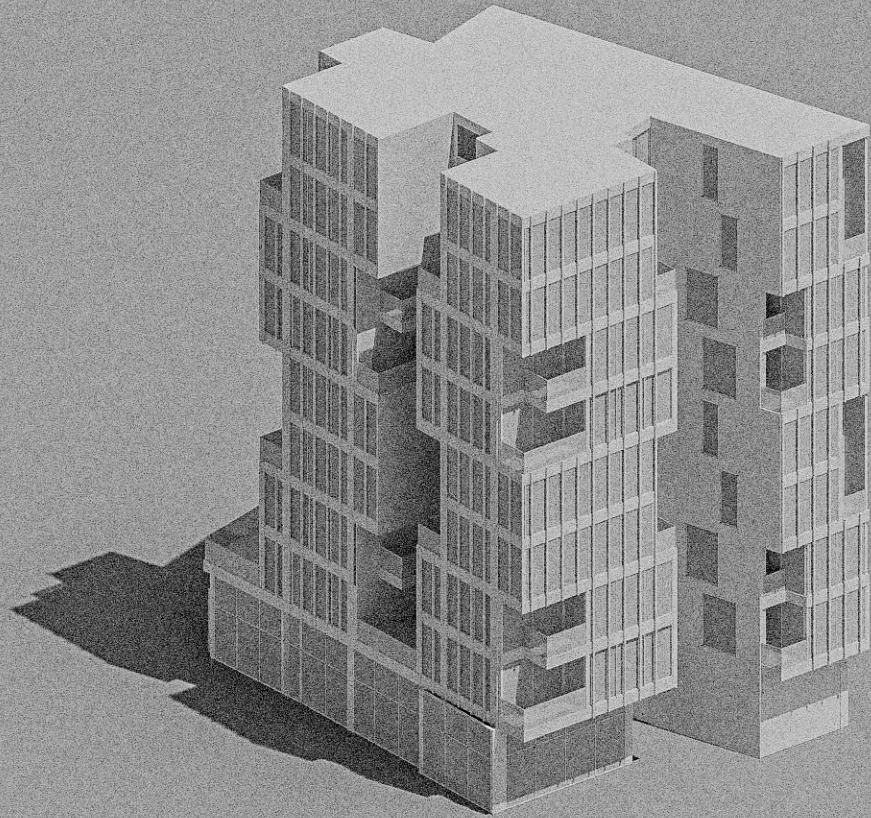




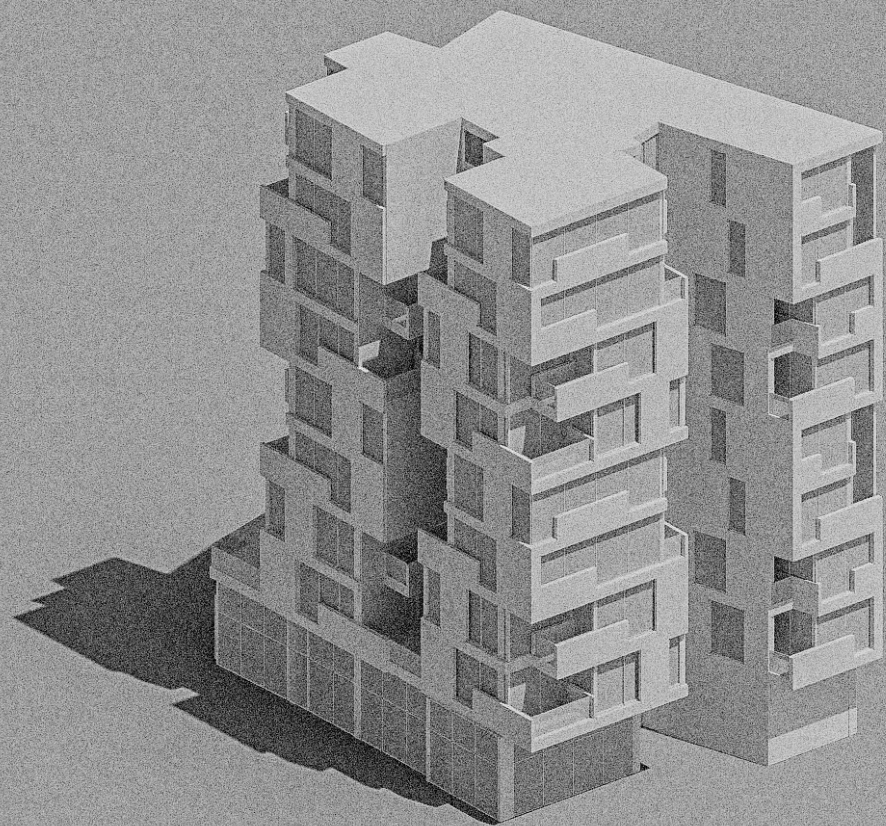




01.



02.



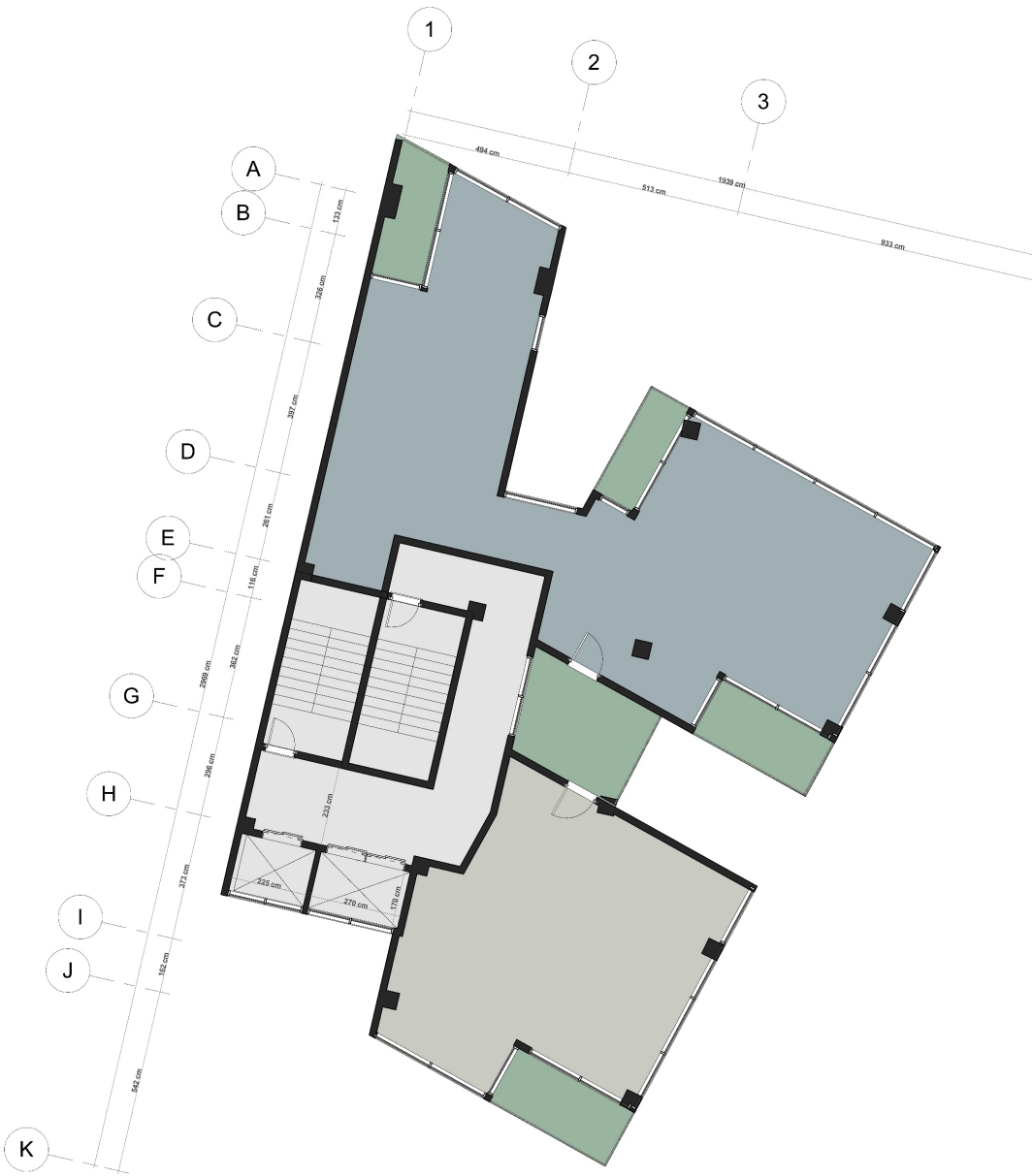
03.



پلان مبلمان سه واحدی



پلان مبلمان سه واحدی

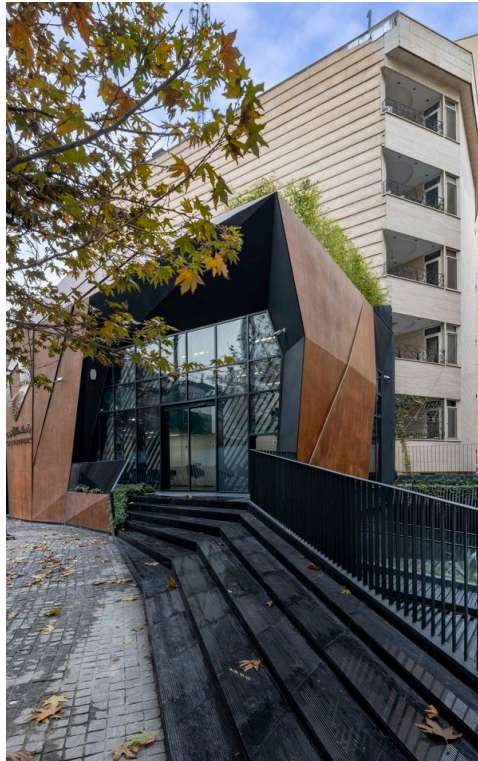
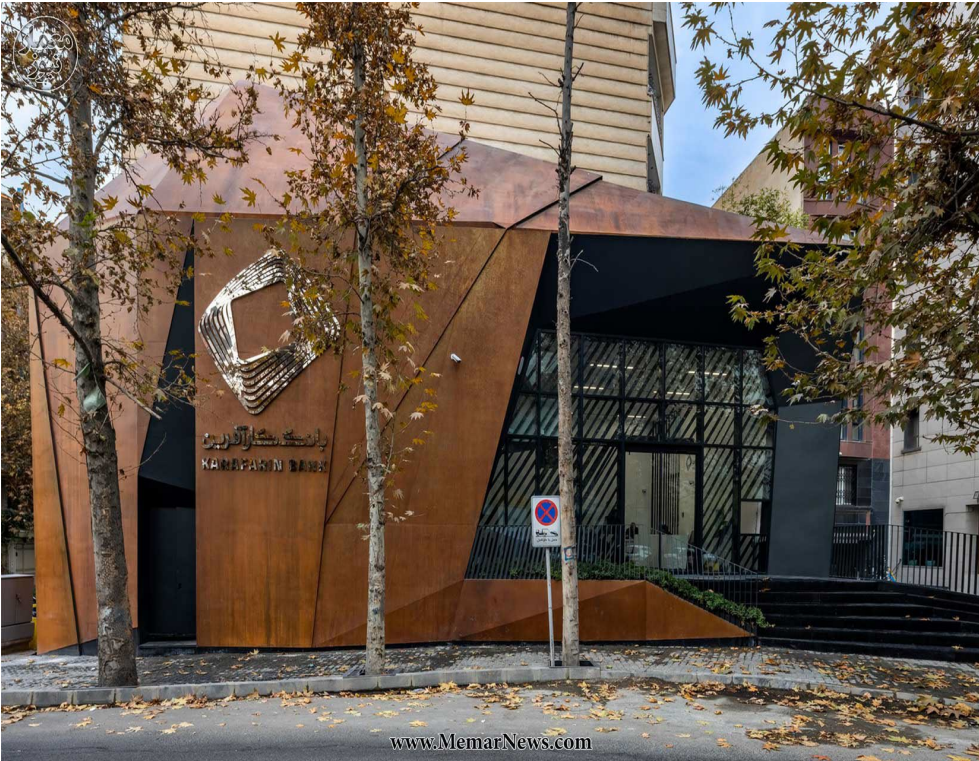
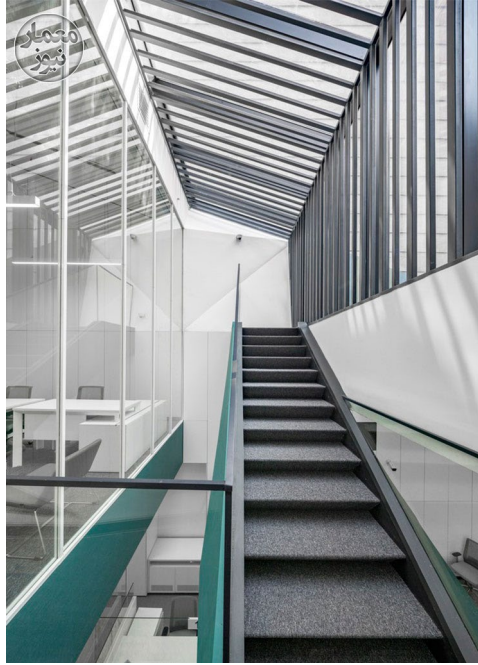


پلان مبلمان دو واحدی

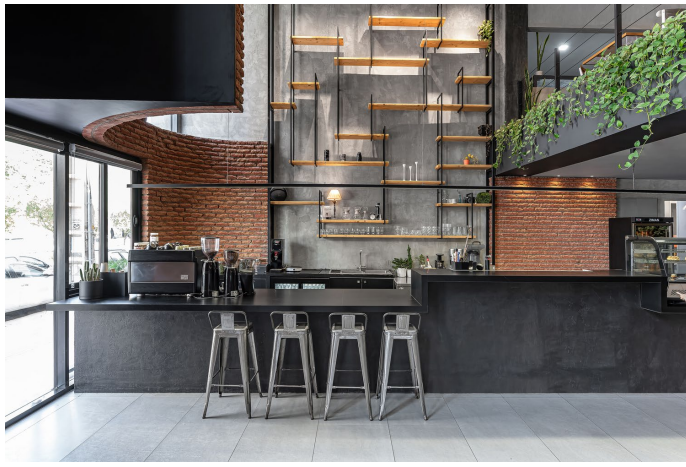


پلان مبلمان دو واحدی

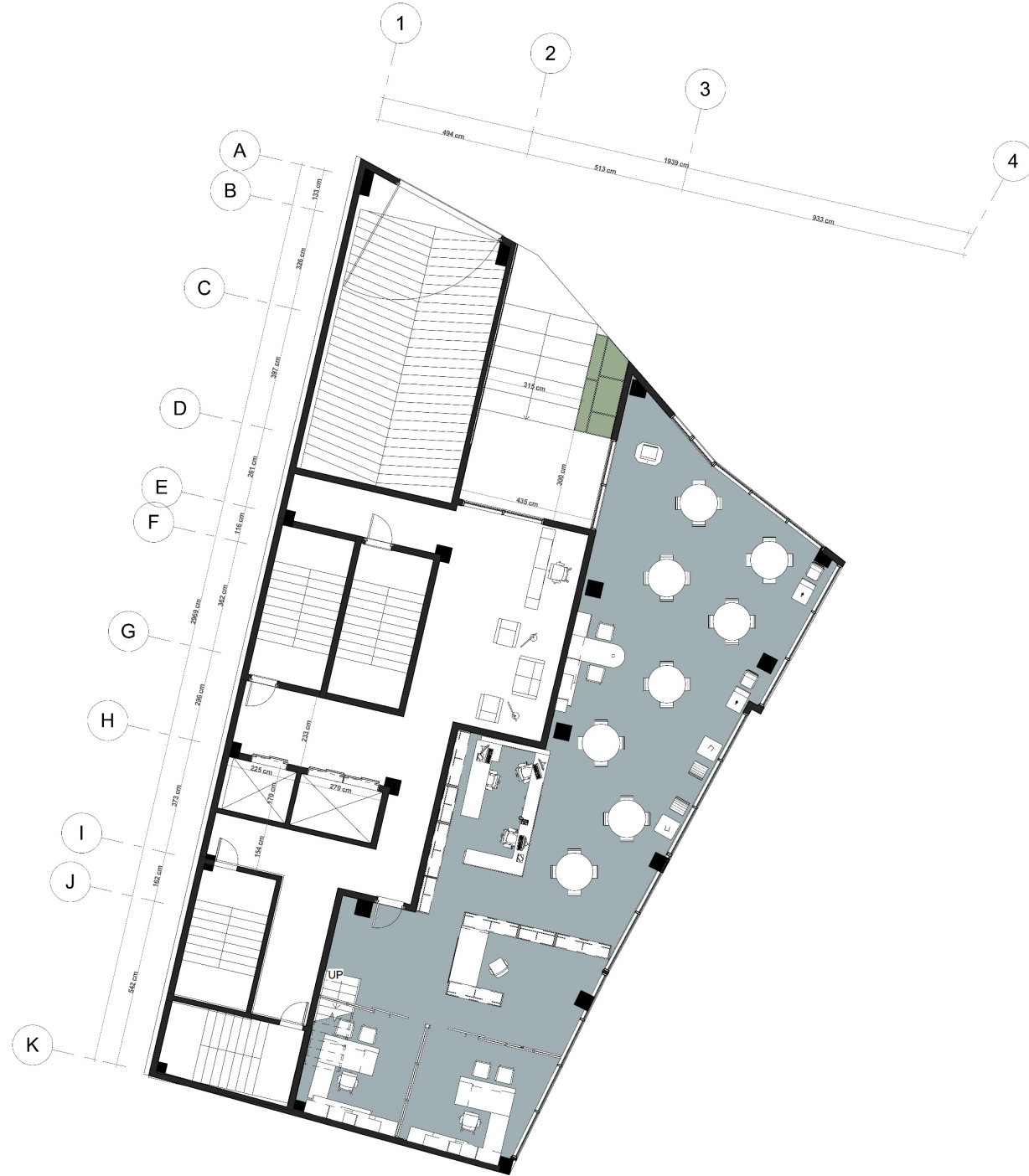
پیشنهاد عرصه بندی و کاربری طبقه همکف برای بهره بردار
KARAFARIN BANK OR RESTURANT



KARAFARIN BANK OR RESTURANT



KARAFARIN BANK OR RESTURANT



پلان مبلمان تجاری

پیشنهاد عرصه بندی و کاربری طبقه اول برای بهره بردار
COWORKING SPACE



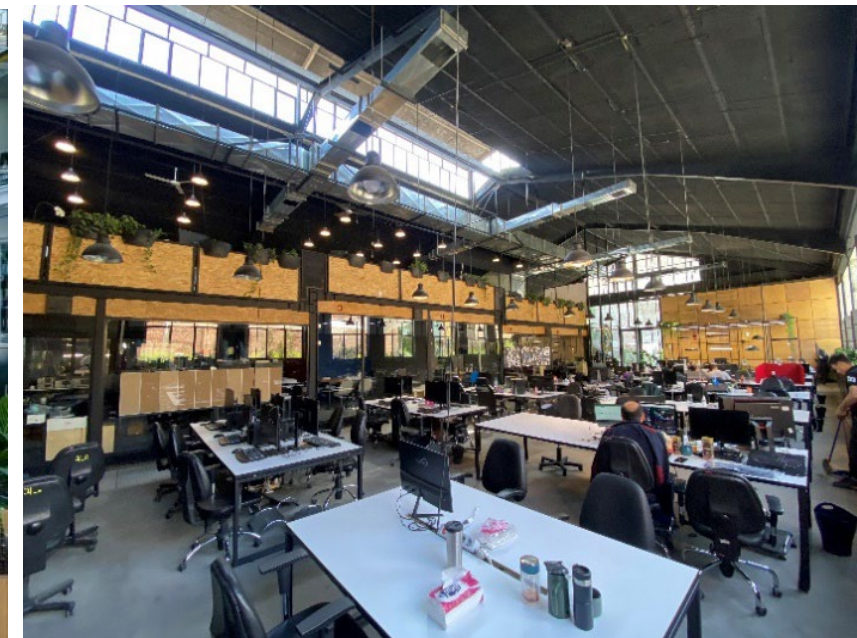
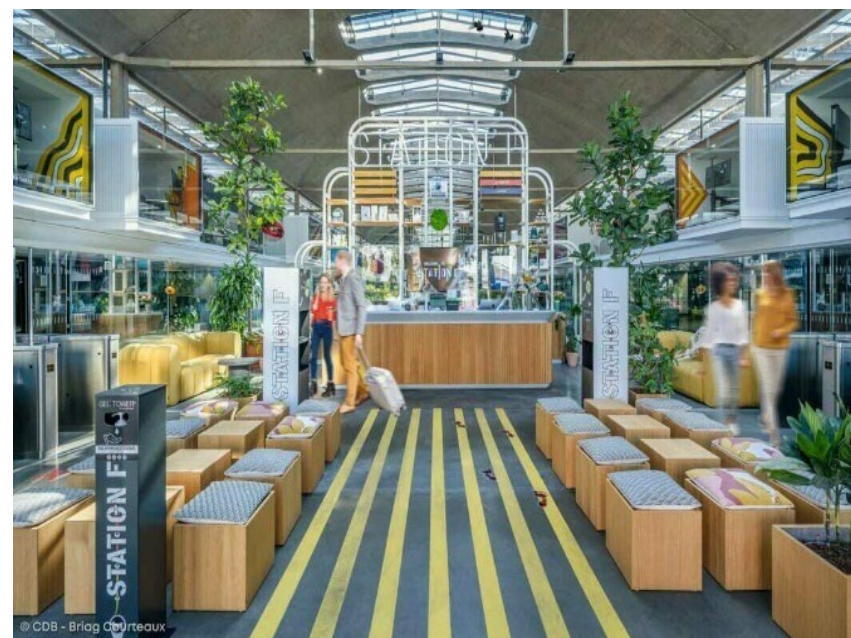
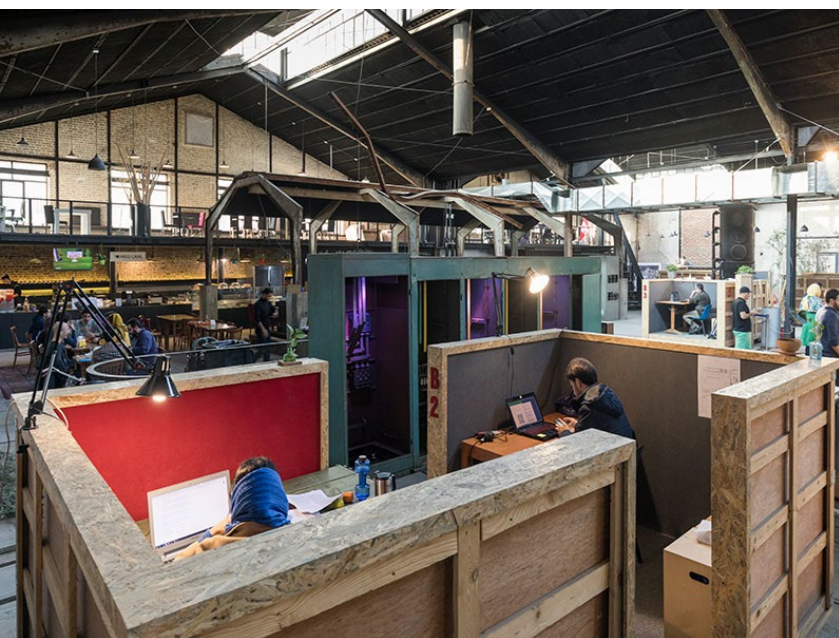
COWORKING SPACE

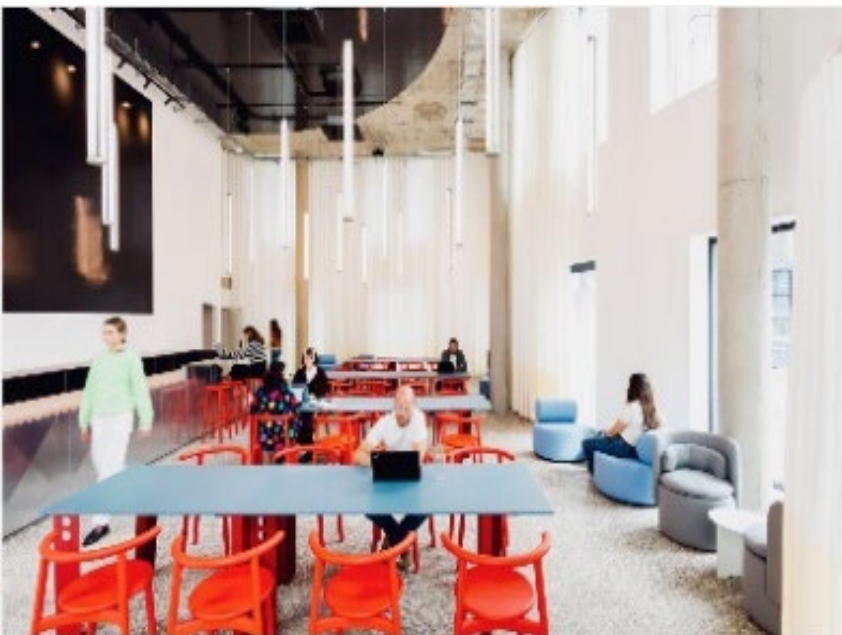
نه تنها کارمندان، کارآفرینان، سرمایه‌گذاری‌های جدید، بلکه کارمندان شرکت‌های فعلی به طور افزایشی از فضاهای کار اشتراکی (CWS) استفاده می‌کنند که فضای کار اداری را با فضای اجتماعی ترکیب می‌سازد. از طریق این هم‌افزایی، فضاهای کار اشتراکی می‌تواند مسبب تسهیل کار مشترک، خلاقیت، تبادل دانش و رضایت گردد و در نهایت منجر به افزایش نوآوری و کارآفرینی شود. افزون بر پتانسیل فضاهای کاری اشتراکی برای ایجاد حس مشارکت اجتماعی. ساز و کارهایی که این نهادها و سازمان‌ها از طریق آن به ایجاد مشارکت می‌پردازند، اغلب نامشخص است. فضاهای کاری اشتراکی، یک موسسه نسبتاً جدید را شکل می‌دهد که در زمینه اجتماعی بر تفکر، رفتار، و نتایج کاربران تاثیر می‌گذارد. نهادینه سازی بدین شکل در زمینه تعاملات اجتماعی و همچنین شرایط فضایی و سازمانی ارائه‌شده باعث توسعه و گسترش هر چه بیشتر فعالیت‌های کارآفرینی میشود. در فضاهای کاری اشتراکی، کاربران بر دیگر کاربران تاثیر می‌گذارند. آنها الگوهای خاصی را از طریق اشتراک سازی ایجاد و شکل می‌دهند. با این حال، الگوها ممکن است لزوماً تنها تاثیر مثبتی بر کاربران نداشته باشند.



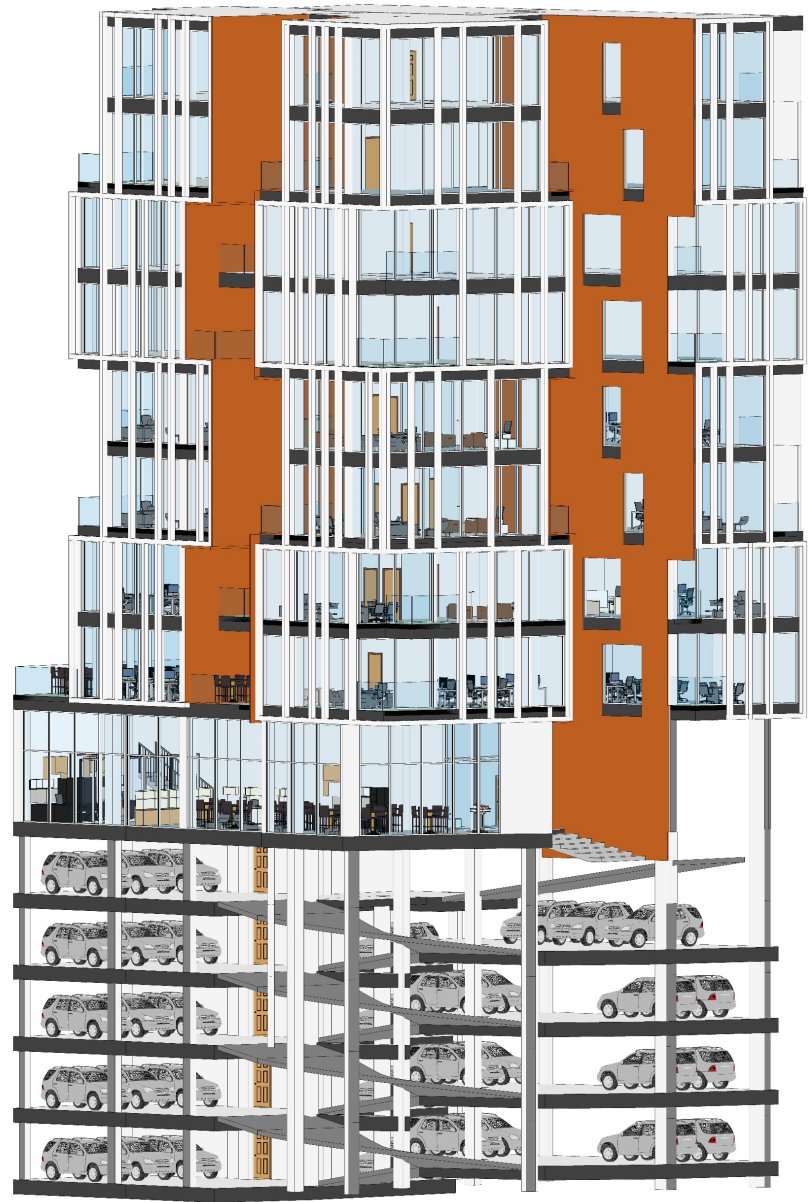


پلان مبلمان طبقه اول

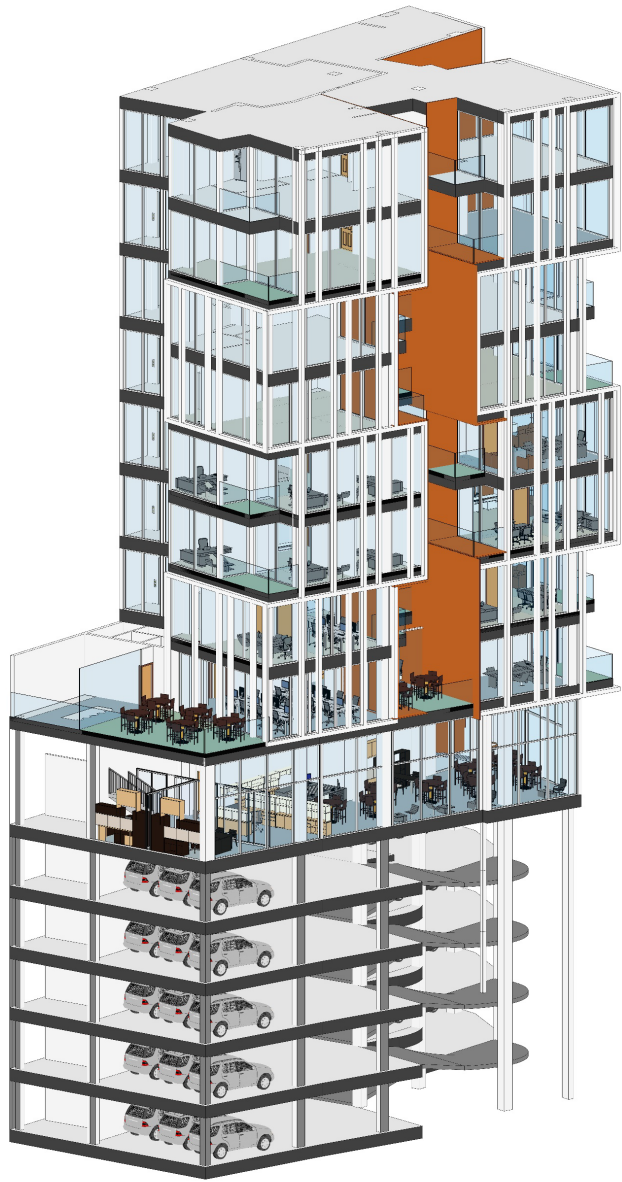








3D - SECTION



3D - SECTION

