

کاستی‌ها:

چالش ویژه‌ی این کار، اندازه‌ها و قواره‌ی زمین بود و همچنین خواسته‌ی کارفرما که بر اساس آن، نیاز بود به جامایی دو خانه در هر اشکوب که سرانجام در دو بلندآرتفاع طراحی شد و دیگری ایستگاه‌های خودرو(پارکینگ) و درگیری مسیر آمد و شد خودروها با سازه‌ی بنا بود.

آنچه پس از برهم‌کنش نیازها، خواسته‌ها و کاستی‌های زمین به دست آمد امیدوارکننده بود که از فرار زیر است:

- 1- پیشینه‌ی فضای مفید
- 2- بهره‌برداری از فضاهای زیر پا برای کارایی بیشتر همچون راهرویی ورودی برای فضای پشت‌سندلی، فضای دسترسی به اتاق‌ها برای میز تلویزیون، هال خصوصی برای لاندری و ...
- 3- بهره‌بردن از پیشینه نور آفتاب در همه‌ی فضاها و بردن روشنایی به درون خانه
- 4- جدایی درست همه‌ی اتاق‌ها از یکدیگر و چینی هر یک از اتاق‌ها بگونه‌ای که از هر چهارسوی اتاق پنام(عایق) شده‌باشد، برای نمونه با پنجره‌کمد، حمام و دیوار کنار درز همسایگی.
- 5- پیوستگی و دسترسی آسبزخانه با هشتی ورودی از یک سو و فضای ناهارخوری از سوی دیگر در کنار دید به بیرون و بهره‌بردن از تراس.
- 6- افزودن داکت آنتنشانی به فضای مفید به سبب نیاز کردن پیرامون پلکان.
- 7- طراحی فضای نشیمن و پذیرایی فراخ و یکدست.
- 8- پیشبینی بام خریشته و داکت مورد نیاز برای کندانسورها.
- 9- طراحی حمام و دستشویی برای همه‌ی اتاق‌ها.
- 10- دسترسی به یک اتاق ویژه در خانه‌ی جنوبی که می‌تواند برای اتاق کار، مستر و مهمان به‌کار بیاید که امتیاز ویژه‌ای برای این خانه است. هشتی ورودی نیز دلگشا، روشن، میان‌دار و بسیار کارا است.

### پیشنهاد دوم

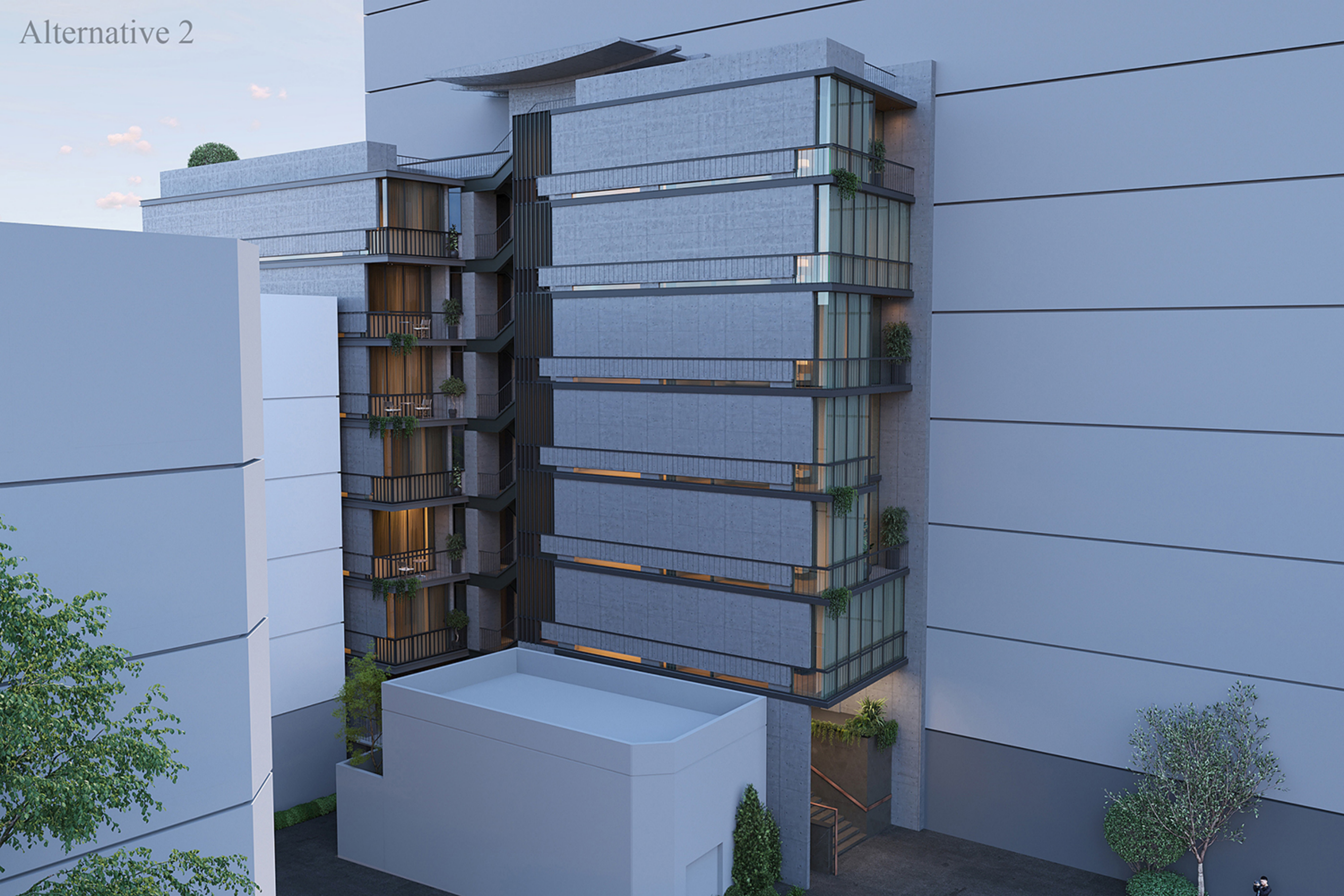
هرچند رویکرد درست و آزموده شده در پروژه‌های همسان که به دست معماران نامدار طراحی شده (دو نمونه آورده شده) ما را به سوی یک نمای ساده رهنمون می‌شود و دیدگاه ما نیز همین است اما برای همراهی با سبب بازار، گزینه‌ی دیگری را نیز برای نما ارائه کردیم. البته فضای درون هر دو گزینه یک به یک همسان بوده و تنها در بیرون کمی پس و پیش شده است.



در پایان باید یادآوری شد که پروژه‌ی مهماندوست یک توده‌ی پیدا و پنهان است و هر پیشنهادی که برگزیده شود، تنها آنگاه می‌تواند چشم‌داشت بهره‌بردار را برآورده کند که درست، بی‌کم و کاست و موشکافانه و ریزبینانه ساخته شود که آن نیز در گرو پیش‌طراحی‌های سنجیده‌ی همه‌ی گروه‌های دست‌اندرکار مانند سازه و مکانیک در هماهنگی با یکدیگر (فاز دو) است.



Alternative 2





Alternative 2





Alternative 2





Alternative 2





Alternative 2





Alternative 2



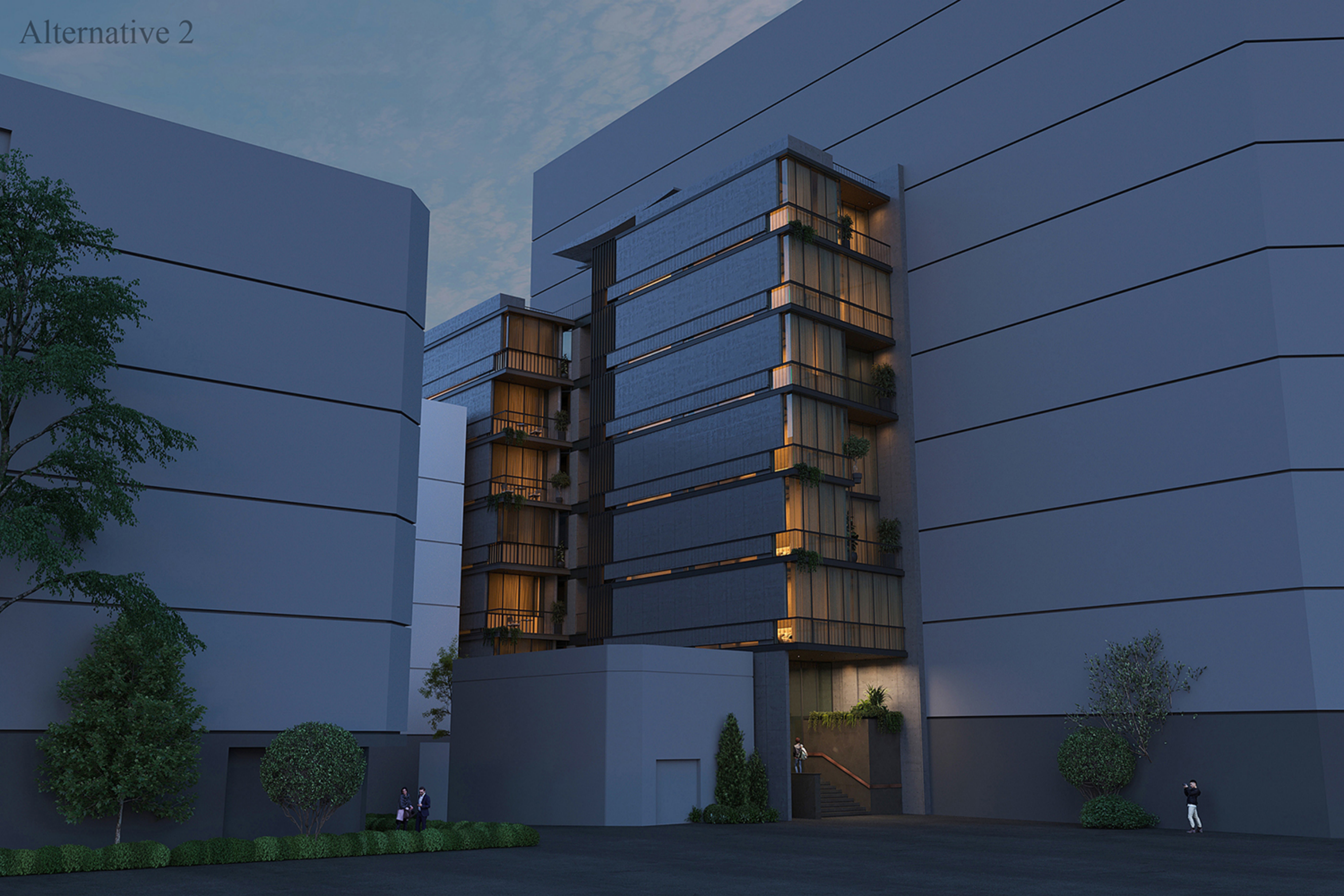


Alternative 2



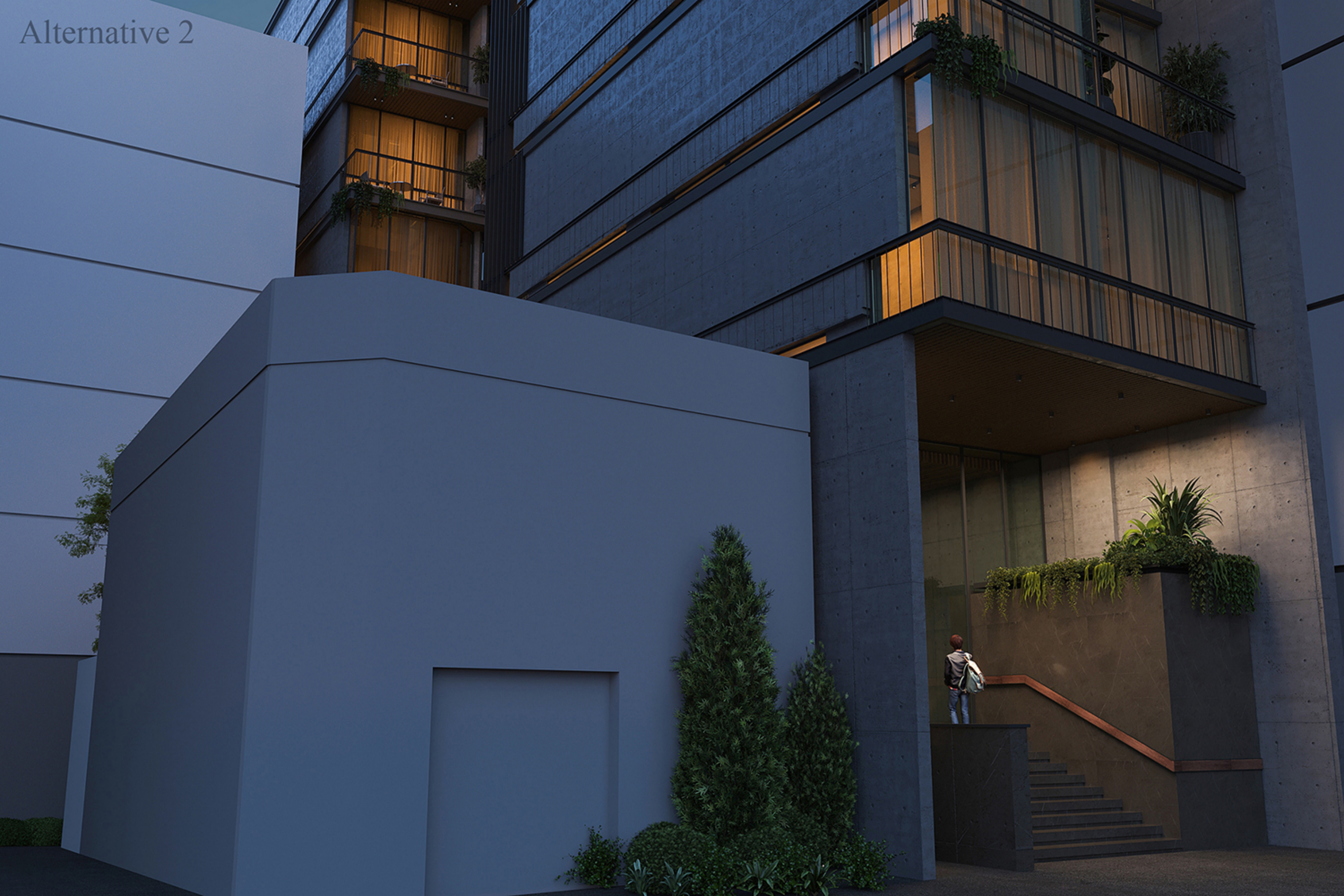


Alternative 2





Alternative 2





Alternative 2





Alternative 2





Alternative 2





Alternative 2





Alternative 2





Alternative 1





Alternative 1





Alternative 1





Alternative 1





Alternative 1°





Alternative 1





Alternative 1















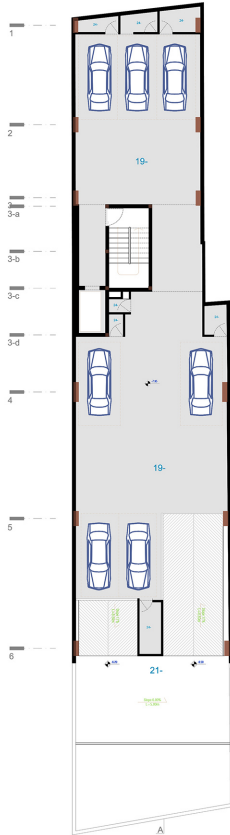
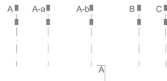




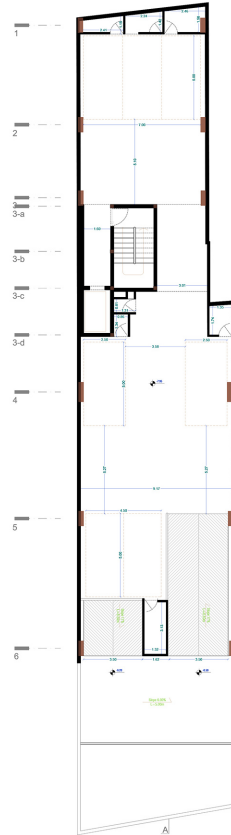




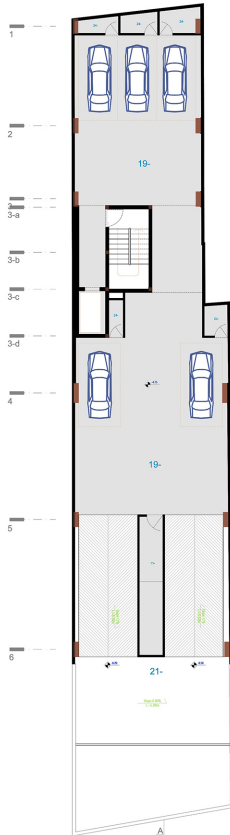
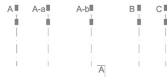




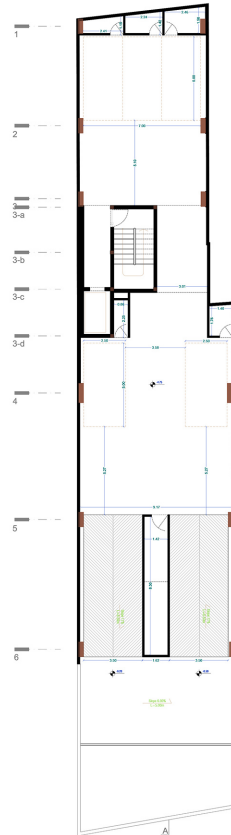
- 1- Entry
- 2- lobby
- 3- Master BedRoom
- 4- BedRoom
- 5- Living
- 6- Dining space
- 7- Bath
- 8- Toilet
- 9- Kitchen
- 10- Meeting space
- 11- FacilityRoom
- 12- MechanicalRoom
- 13- Roof garden
- 14- Laundry
- 15- Guest room
- 16- Cleaning room
- 17- TV Room
- 18- Dressing - Clotheset
- 19- Parking
- 20- Void
- 21- Ramp
- 22- Fire Box
- 23- Pool
- 24- Store
- 25- Terrace
- 26- Duct
- 27- Cloak



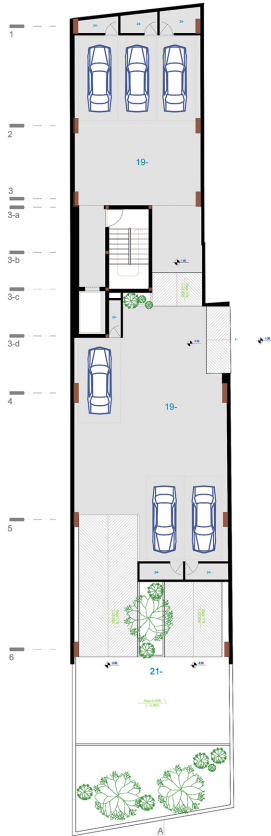
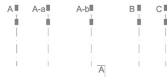




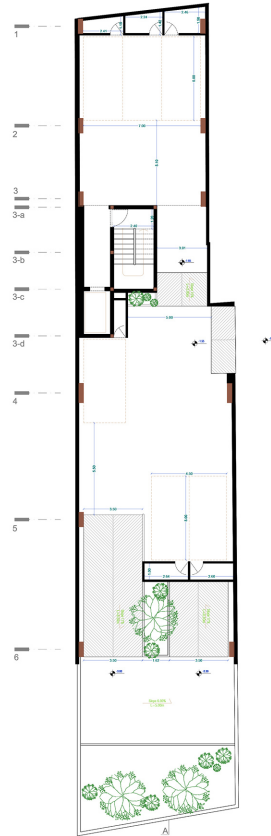
- 1- Entry
- 2- lobby
- 3- Master BedRoom
- 4- BedRoom
- 5- Living
- 6- Dining space
- 7- Bath
- 8- Toilet
- 9- Kitchen
- 10- Meeting space
- 11- FacilityRoom
- 12- MechanicalRoom
- 13- Roof garden
- 14- Laundry
- 15- Guest room
- 16- Cleaning room
- 17- TV Room
- 18- Dressing - Clotheset
- 19- Parking
- 20- Void
- 21- Ramp
- 22- Fire Box
- 23- Pool
- 24- Store
- 25- Terrace
- 26- Duct
- 27- Cloak





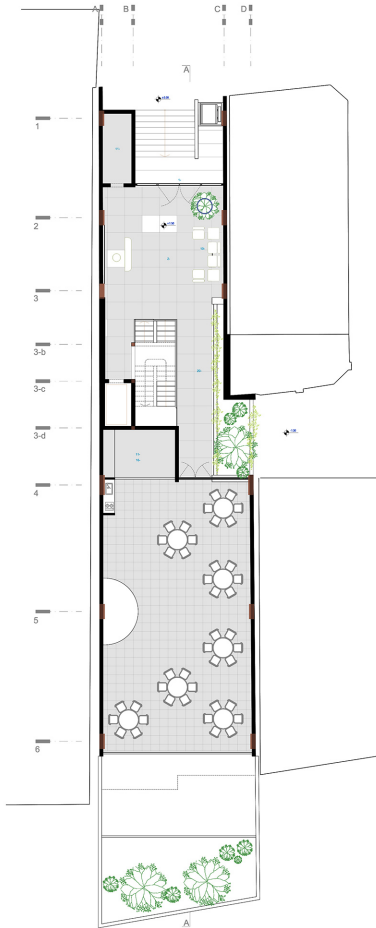


- 1- Entry
- 2- lobby
- 3- Master BedRoom
- 4- BedRoom
- 5- Living
- 6- Dining space
- 7- Bath
- 8- Toilet
- 9- Kitchen
- 10- Meeting space
- 11- FacilityRoom
- 12- MechanicalRoom
- 13- Roof garden
- 14- Laundry
- 15- Guest room
- 16- Cleaning room
- 17- TV Room
- 18- Dressing - Clotheset
- 19- Parking
- 20- Void
- 21- Ramp
- 22- Fire Box
- 23- Pool
- 24- Store
- 25- Terrace
- 26- Duct
- 27- Cloak

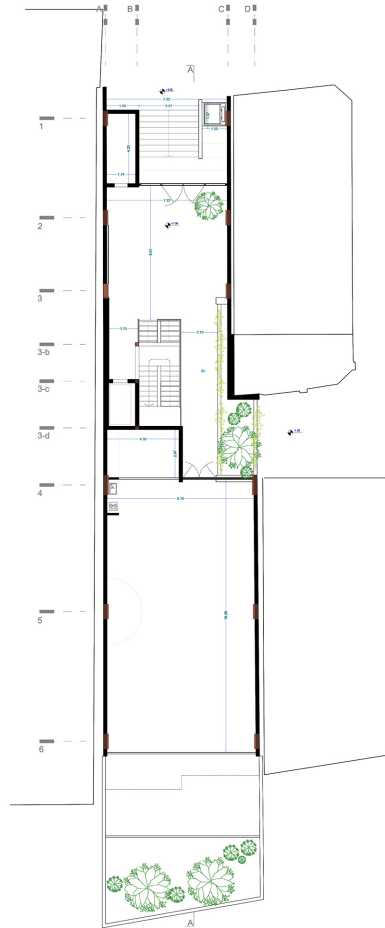




- 1- Entry
- 2- lobby
- 3- Master BedRoom
- 4- BedRoom
- 5- Living
- 6- Dining space
- 7- Bath
- 8- Toilet
- 9- Kitchen
- 10- Meeting space
- 11- FacilityRoom
- 12- MechanicalRoom
- 13- Roof garden
- 14- Laundry
- 15- Guest room
- 16- Cleaning room
- 17- TV Room
- 18- Dressing - Closet
- 19- Pkining
- 20- Void
- 21- Ramp
- 22- Fire Box
- 23- Pool
- 24- Store
- 25- Terrace
- 26- Duct
- 27- Cloak

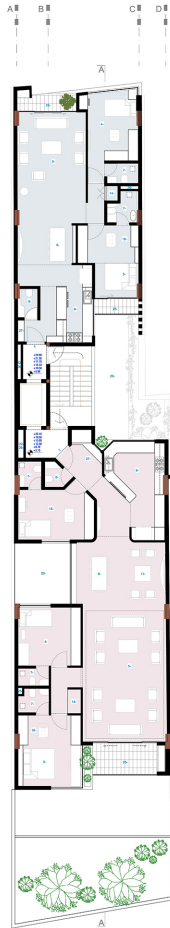


Ground Floor Plan  
Furnished Plans

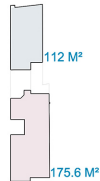


Ground Floor Plan  
Dimensioning Plans

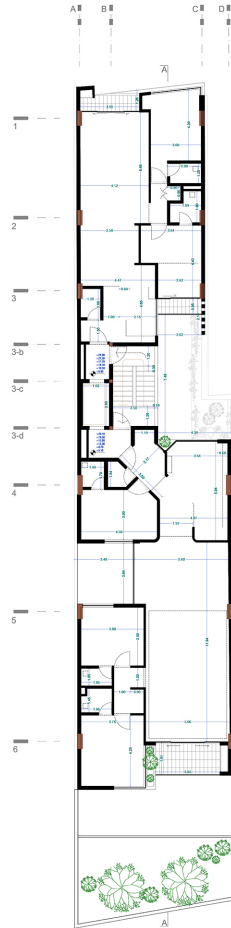




- 1- Entry
- 2- lobby
- 3- Master BedRoom
- 4- BedRoom
- 5- Living
- 6- Dining space
- 7- Bath
- 8- Toilet
- 9- Kitchen
- 10- Meeting space
- 11- FacilityRoom
- 12- MechanicalRoom
- 13- Roof garden
- 14- Laundry
- 15- Guest room
- 16- Cleaning room
- 17- TV Room
- 18- Dressing - Closet
- 19- Parking
- 20- Voids
- 21- Ramp
- 22- Fire Box
- 23- Pool
- 24- Store
- 25- Terrace
- 26- Duct
- 27- Cloak

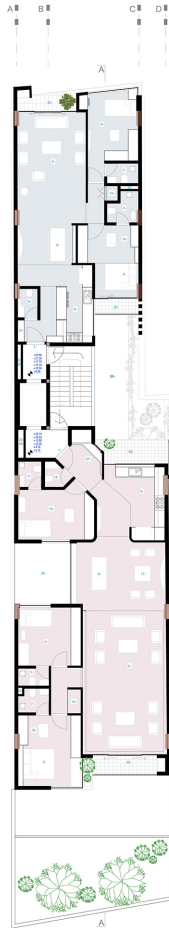


1st,3rd,6th Floor Plans  
Furnished Plans

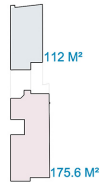


1st,3rd,6th Floor Plans  
Dimensioning Plans





- 1- Entry
- 2- lobby
- 3- Master BedRoom
- 4- BedRoom
- 5- Living
- 6- Dining space
- 7- Bath
- 8- Toilet
- 9- Kitchen
- 10- Meeting space
- 11- FacilityRoom
- 12- MechanicalRoom
- 13- Roof garden
- 14- Laundry
- 15- Guest room
- 16- Cleaning room
- 17- TV Room
- 18- Dressing - Closetset
- 19- Parking
- 20- Void
- 21- Ramp
- 22- Fire Box
- 23- Pool
- 24- Store
- 25- Terrace
- 26- Deck
- 27- Cloak



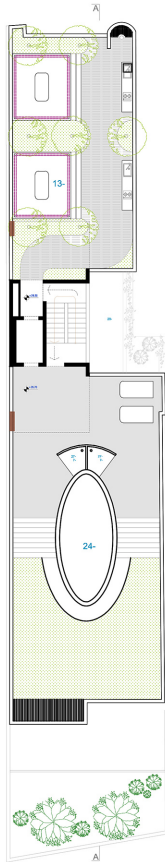
2nd,4th,5th Floor Plans  
Furnished Plans



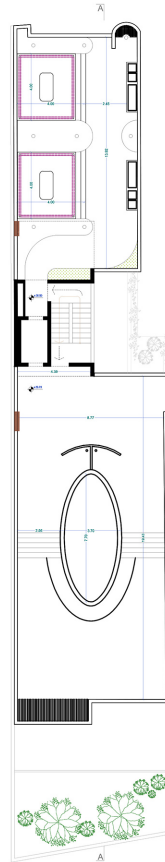
2nd,4th,5th Floor Plans  
Dimensioning Plans



- 1- Entry
- 2- lobby
- 3- Master BedRoom
- 4- BedRoom
- 5- Living
- 6- Dining space
- 7- Bath
- 8- Toilet
- 9- Kitchen
- 10- Meeting space
- 11- FacilityRoom
- 12- MechanicalRoom
- 13- Roof garden
- 14- Laundry
- 15- Guest room
- 16- Cleaning room
- 17- TV Room
- 18- Dressing - Closetset
- 19- Parking
- 20- Void
- 21- Ramp
- 22- Fire Box
- 23- Pool
- 24- Stone
- 25- Terrace
- 26- Duct
- 27- Cloak

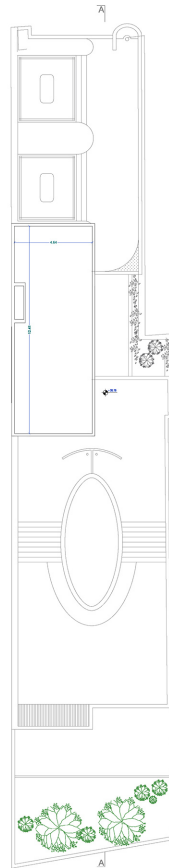
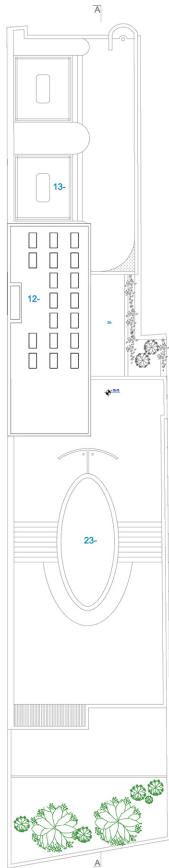


285 M<sup>2</sup>





- 1- Entry
- 2- lobby
- 3- Master BedRoom
- 4- BedRoom
- 5- Living
- 6- Dining space
- 7- Bath
- 8- Toilet
- 9- Kitchen
- 10- Meeting space
- 11- FacilityRoom
- 12- MechanicalRoom
- 13- Roof garden
- 14- Laundry
- 15- Guest room
- 16- Cleaning room
- 17- TV Room
- 18- Dressing - Closet
- 19- Parking
- 20- Void
- 21- Ramp
- 22- Fire Box
- 23- Pool
- 24- Store
- 25- Terrace
- 26- Duct
- 27- Cloak

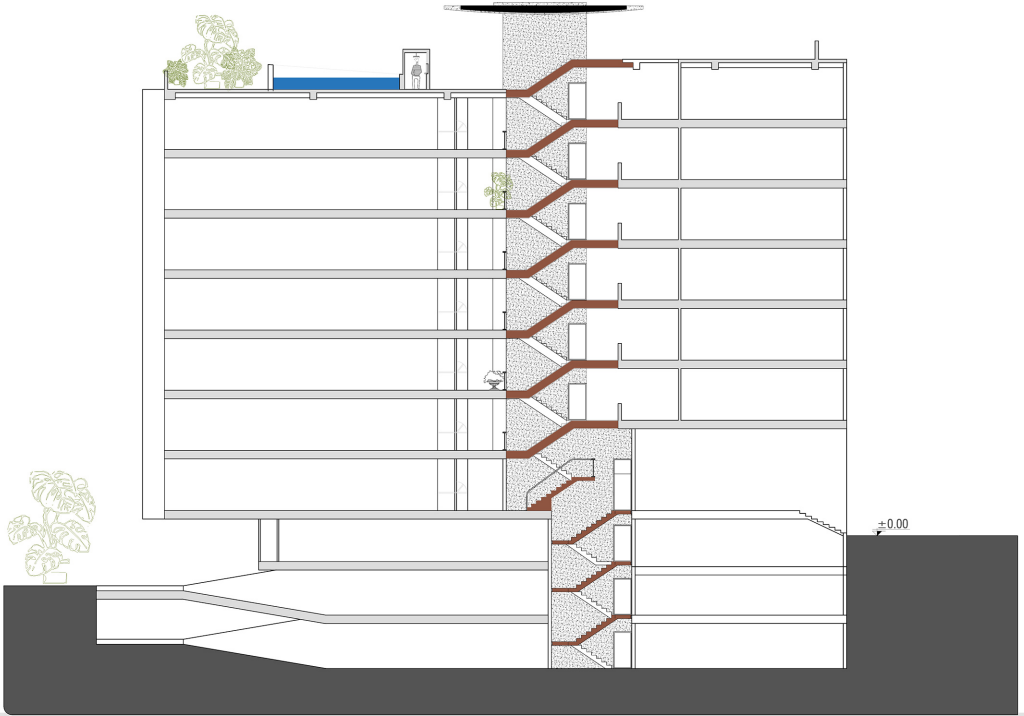






Section A-A





Section - Stair



