

Mehmandoost Project

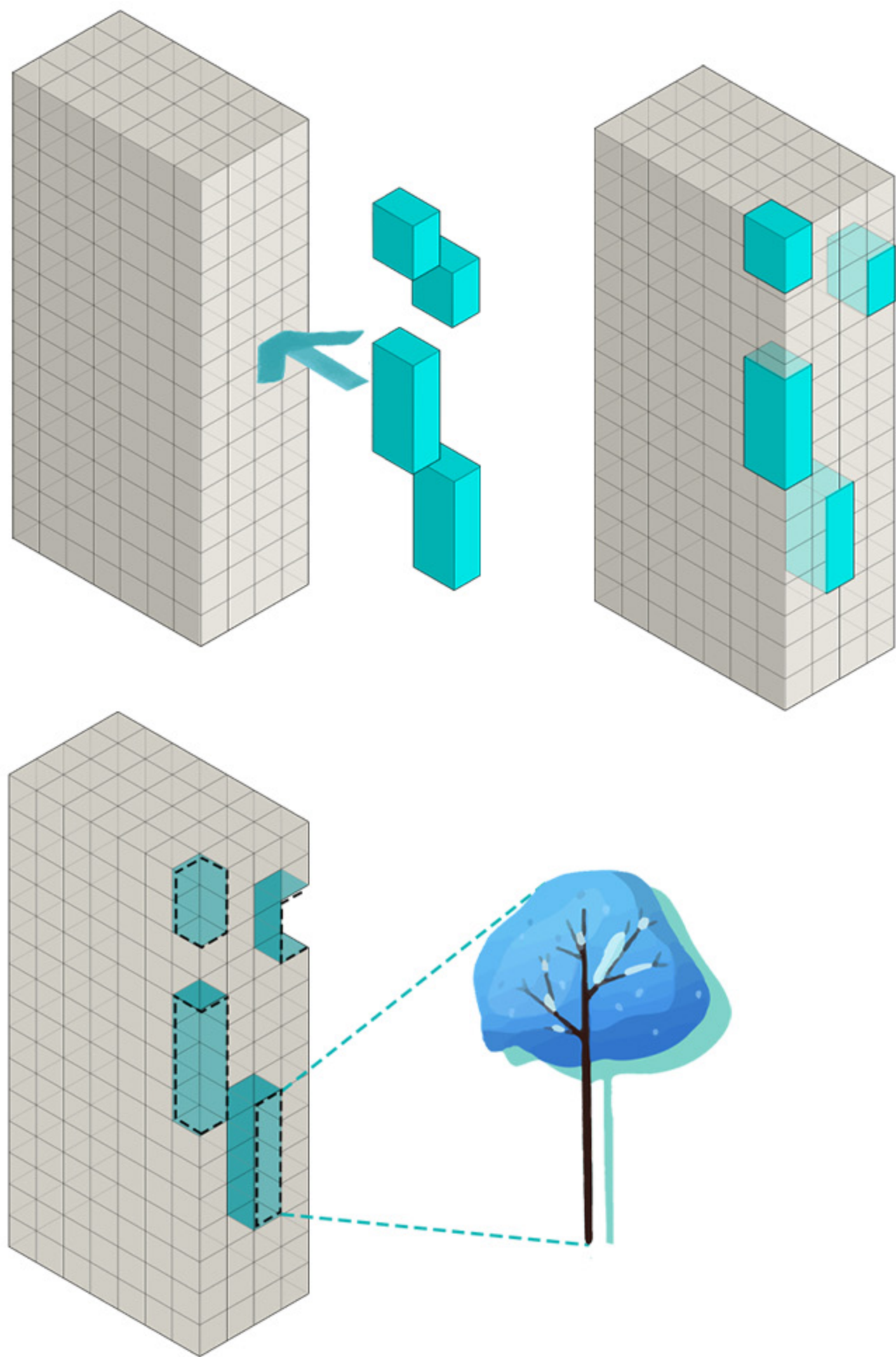
01

our bodies mark time through movement, including observation of dynamic elements of the environment and kinesthetic perception of our own progress around and through places





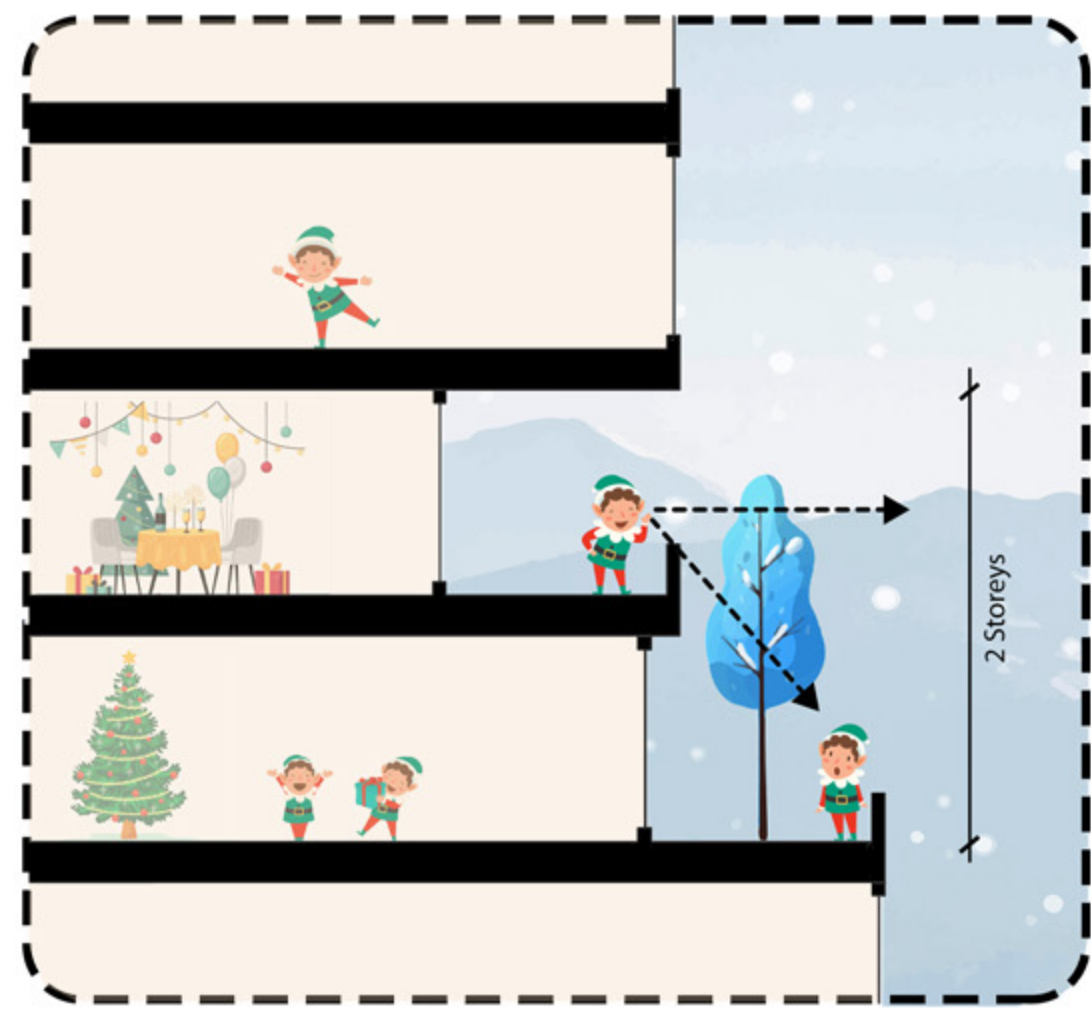
تبدیل معضل دیوار همسایه به یک امکان به نفع طرح یکی از مواردی که توجه ما را در طراحی این پروژه شدیداً به خود جلب کرد، دیوار ناخوشایند و مرتفع همسایه بود که توانستیم آن را به لوح سفیدی برای نمایش حجم مجسمه ای پروژه خود تبدیل کنیم. از این رو، اهمیت نمای شرقی به اندازه نمای غربی در نظر گرفته شد



ریتم و هماهنگی در جانمایی و موقعیت لکه های سبز نما در نمای پروژه، فضاهای تهی و بالکن ها به اندازه ی توده های حجمی پُر، نقش بازی میکنند و با توجه به تعادل و کشیدگی نمای ساختمان، طراحی شده اند

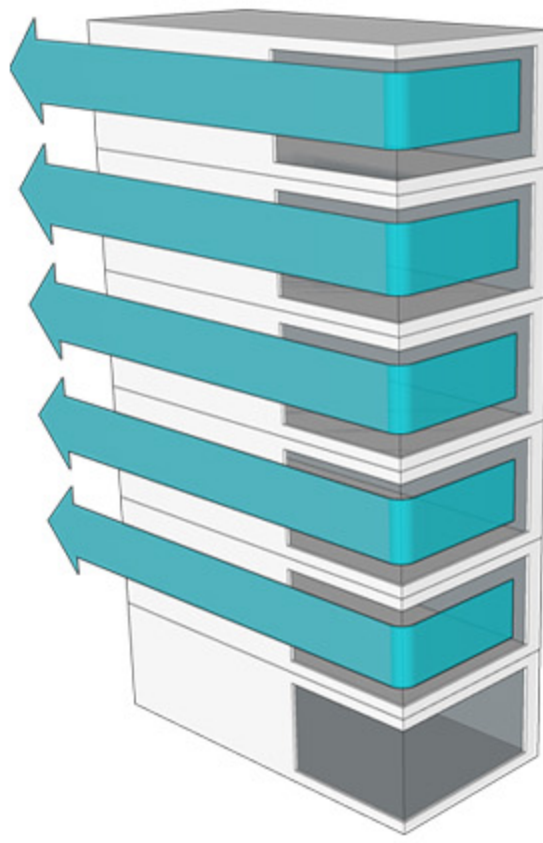
معماری در همسایگی



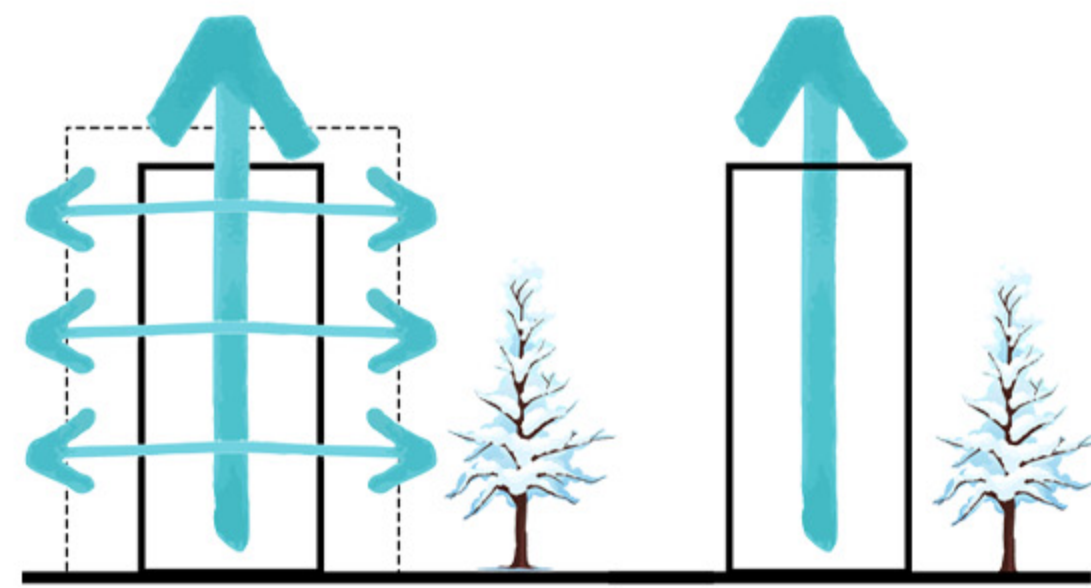


ایجاد بالکن های مرتفع و دوختن دو طبقه به یکدیگر
 ترکیب تراس های دو طبقه و یک طبقه در نما، کاشت درختان بلند و گیاه در نما را بصورت توأمان، امکان پذیر می کند

تبدیل نمای دو بعدی ساختمان به یک حجم سه بعدی



ایده امتداد نمای شمالی روی نمای شرقی، باعث تبدیل پروژه از یک نمای دوبعدی مستطیل شکل به یک حجم سه بعدی مکعب مستطیل شده است



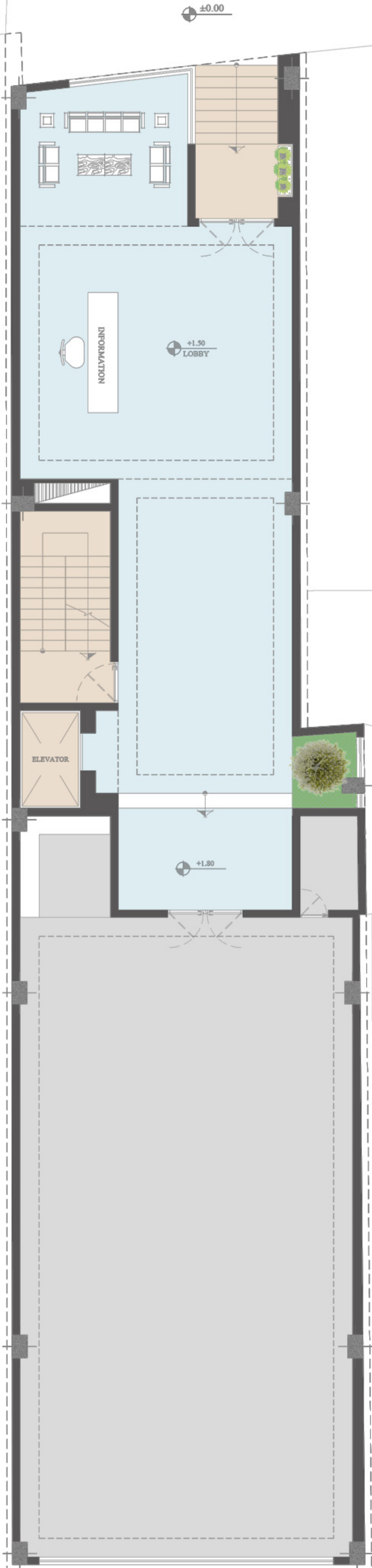
طراحی احجام افقی برای تعدیل کشیدگی نمای عمودی ساختمان



کنترل دید و نور در فرهنگ ایرانی همیشه مدنظر بوده و نوع نگاه خلاقانه به این پدیده میتواند معماری فرهنگی- بومی را به شهر برگرداند

معماری فرهنگی- بومی را به شهر برگرداند



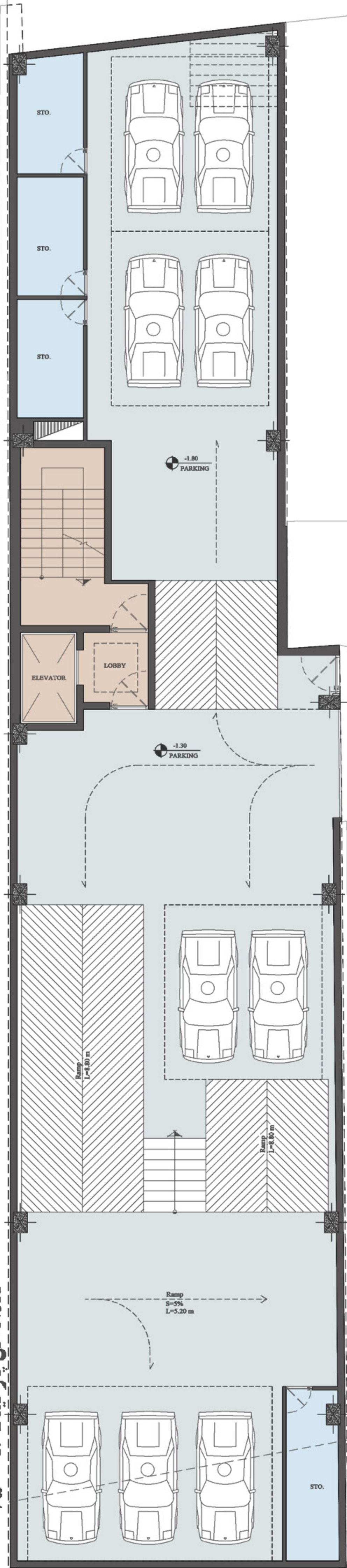


پلان هم کف



پلان طبقه ۱-۱

تعداد پارکینگ طبقه ۹
تعداد کل پارکینگ ها ۲۵

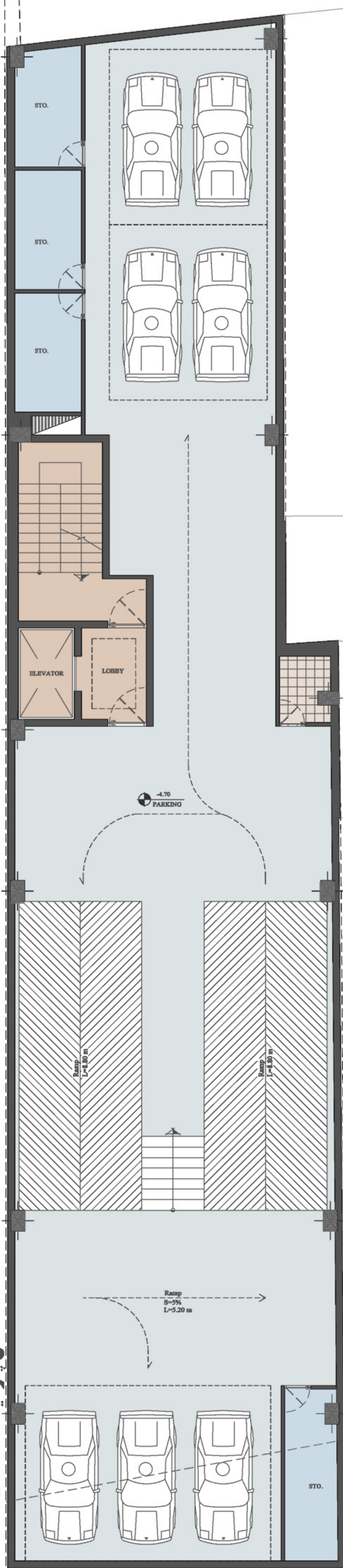


WIEHIMAN BOSI PROJECT



پلان طبقه ۲۴ -

تعداد پارکینگ طبقه ۷
تعداد کل پارکینگ ها ۲۵



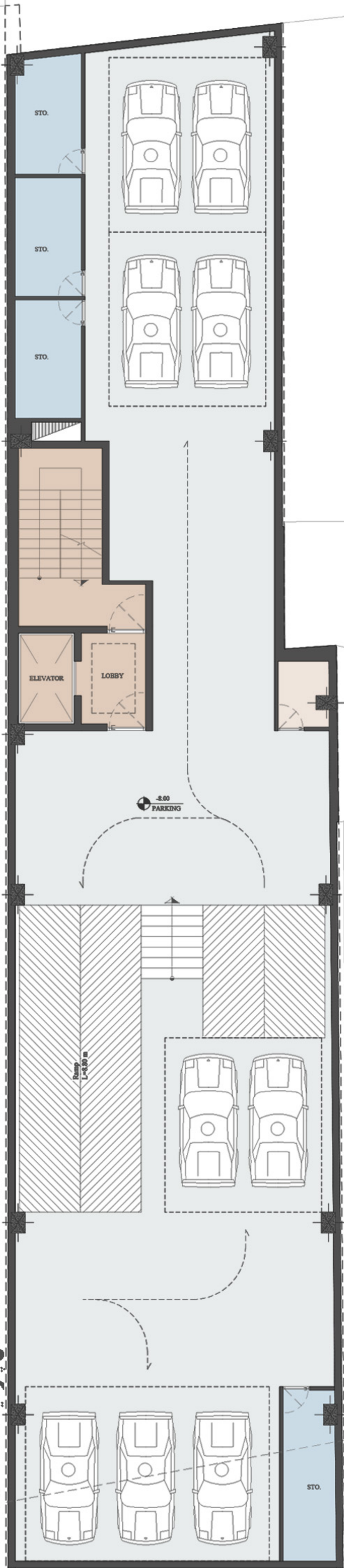
WIEHMAIN DOUSI TRAJECI



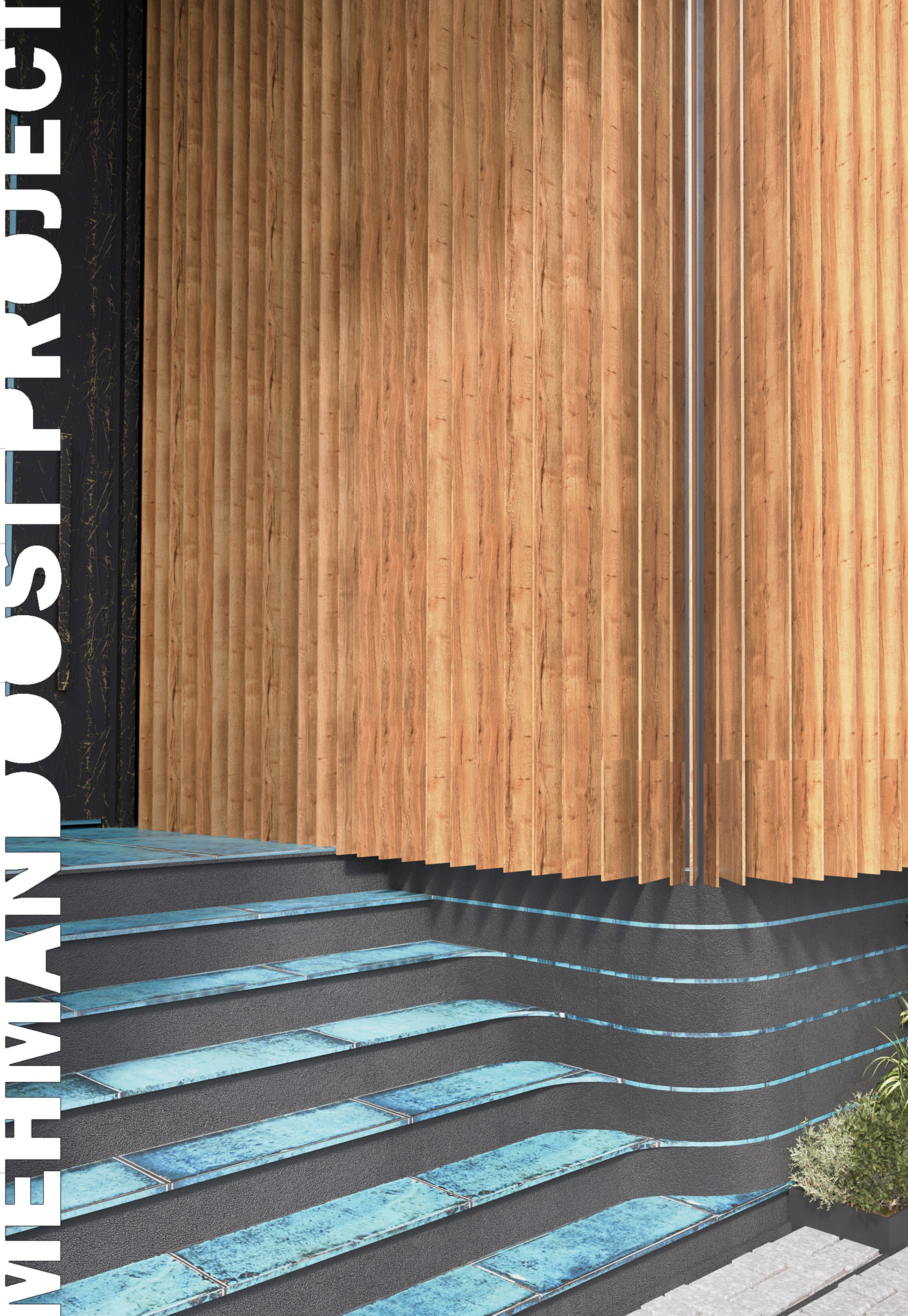
پلان طبقه ۳۴-

تعداد پارکینگ طبقه ۹

تعداد کل پارکینگ ها ۲۵

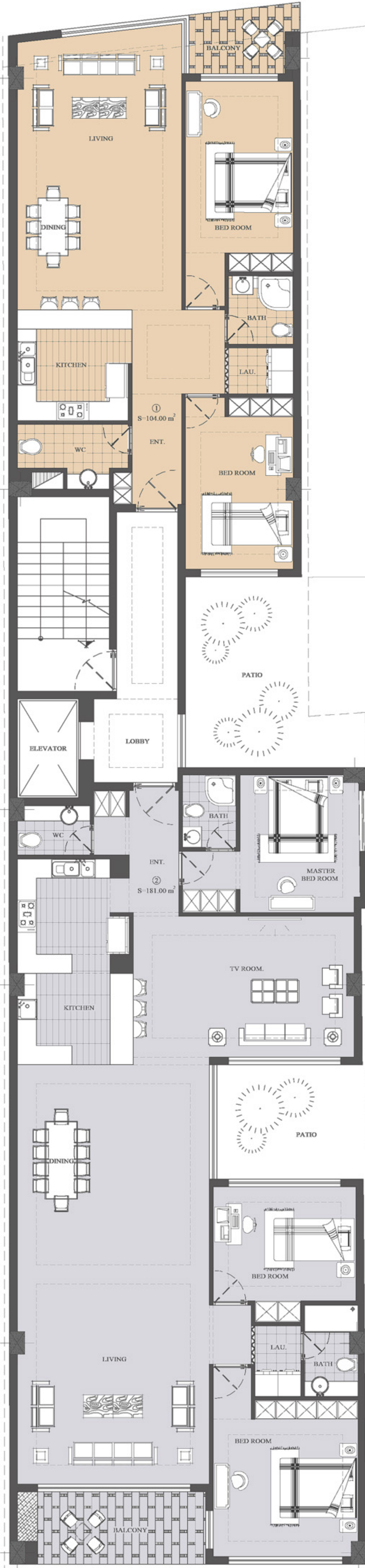


VIEWHUMAN BOSS PROJECT



پلان تپ طبقات

مساحت واحد شمالی ۱۰۴ مترمربع
مساحت واحد جنوبی ۱۸۱ مترمربع

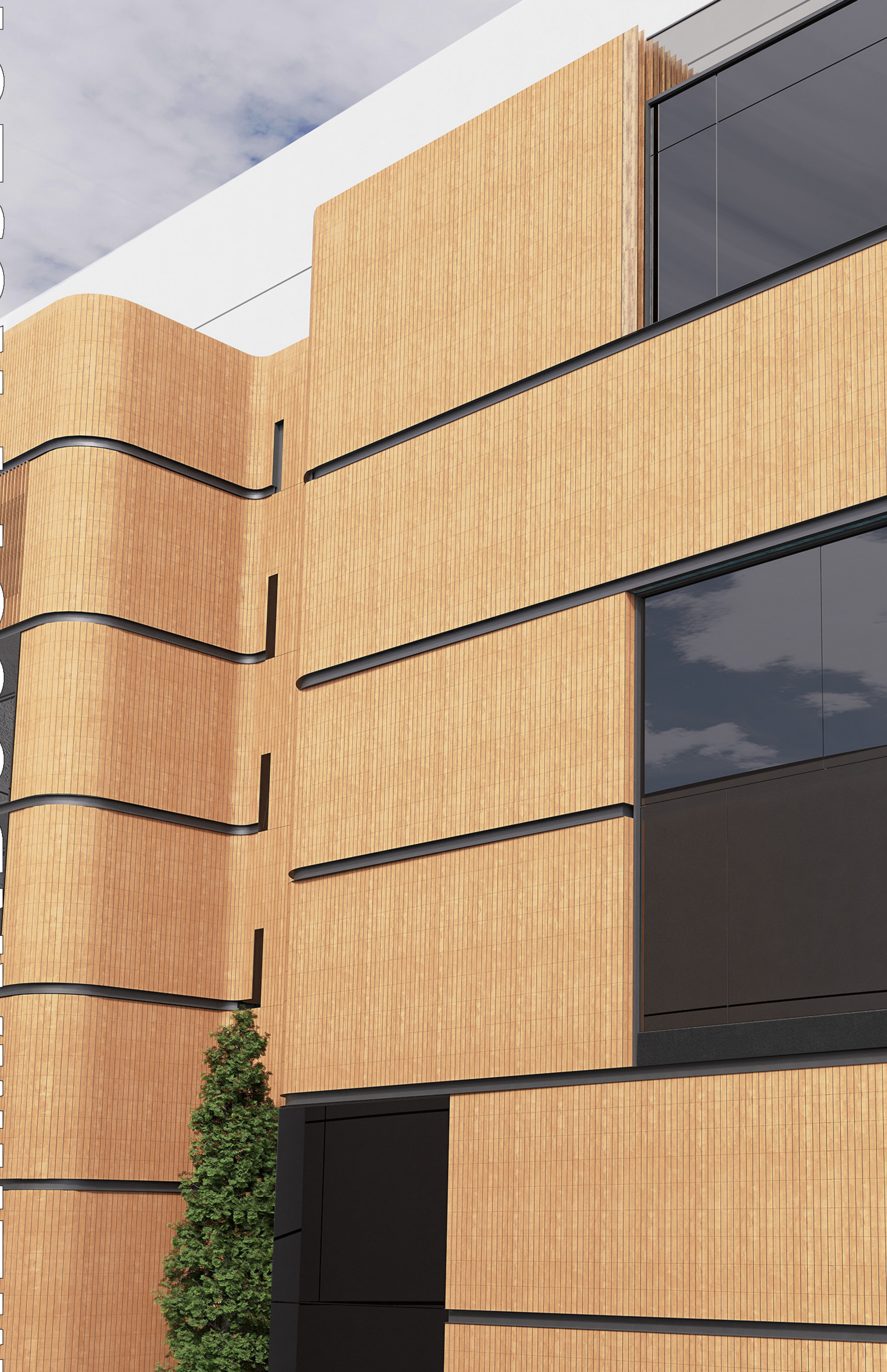


WELFARE



نمای شرقی

نمای شرقی، هم زاینده ی نمای شمالی ست هم به نوعی زاینده آن. پیوستگی خطوط این نما و از هم گسستن آن در نمای شمالی باعث ایجاد لورورهای شمالی شده است



معماری مدرن و پایدار

حالت باز شده پنجره ها

از آنجا که باز و بسته شدن لوورها ای نما در اختیار ساکنان هر طبقه و هر اتاق بصورت مجزا است، نمای ساختمان بصورت پویا، هر زمان بصورتی خاص و متفاوت دیده می شود و ما با موجودی زنده سر و کار داریم که طبق تغییرات و نیروهای خارجی یا به خواست و نیازهای فضاها داخلی، تغییر شکل می دهد



WIEHVIANN DOOSI PROJECT

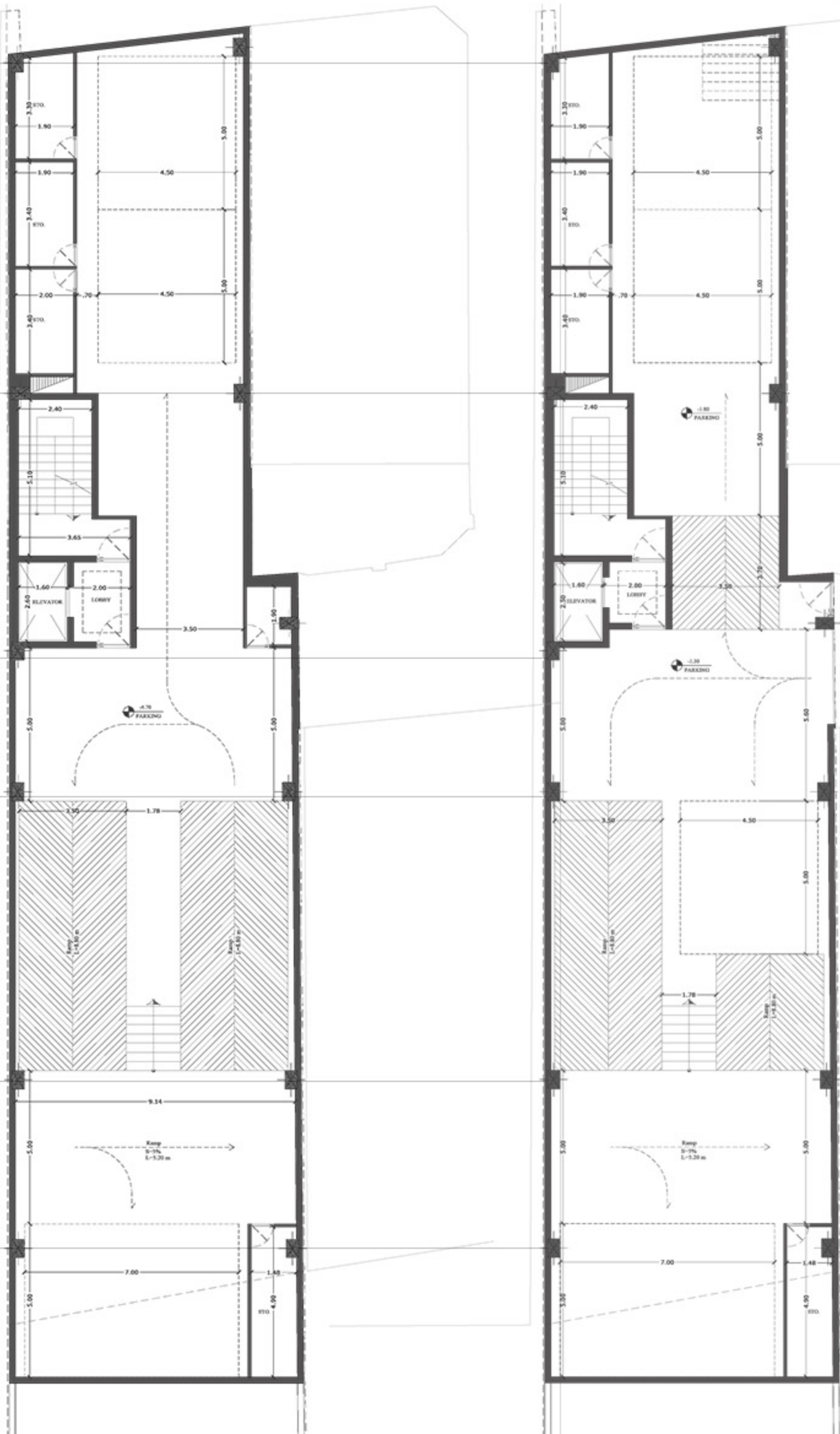
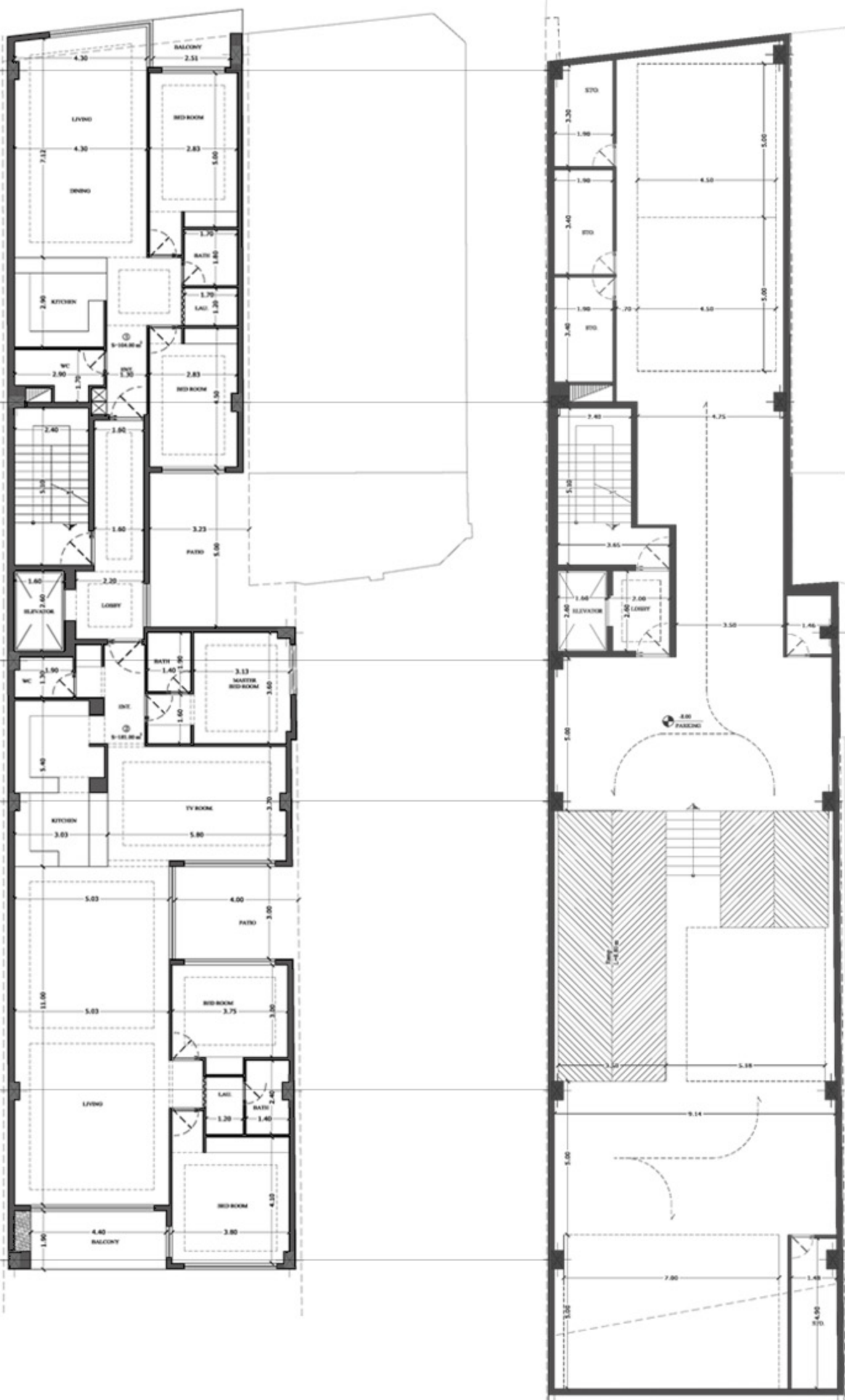


WIEHIMAN DOOSI PROJECI

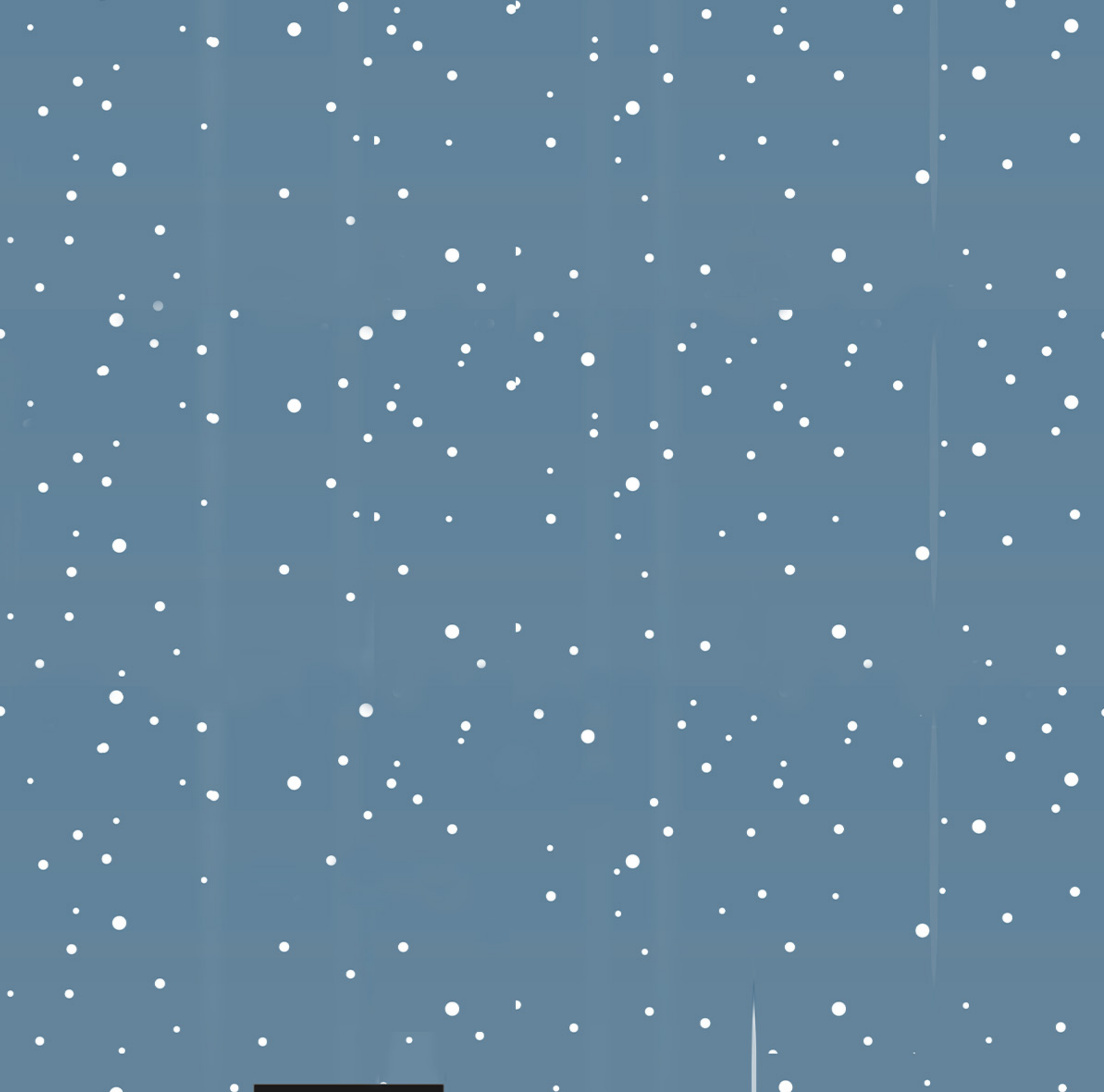
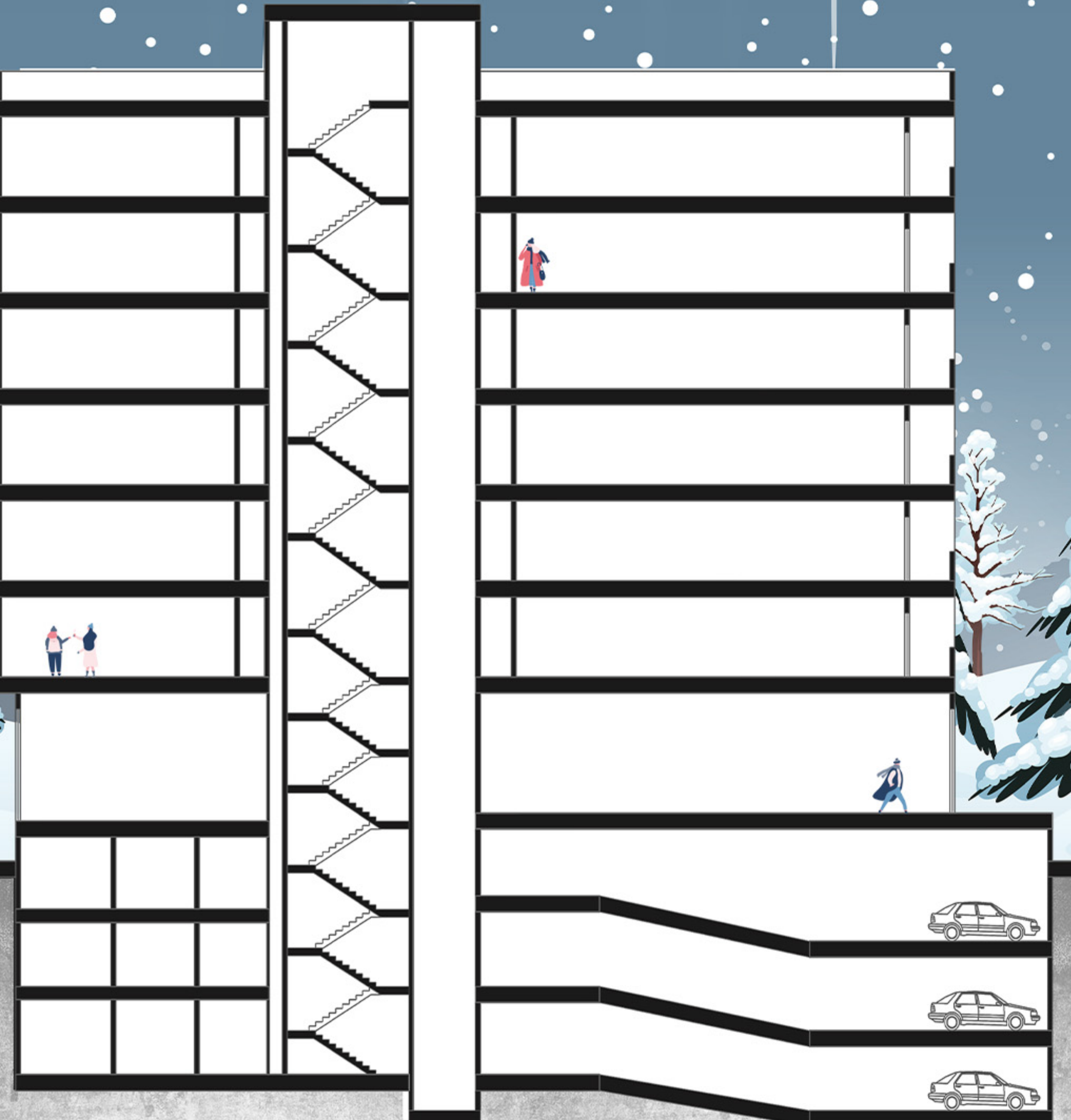
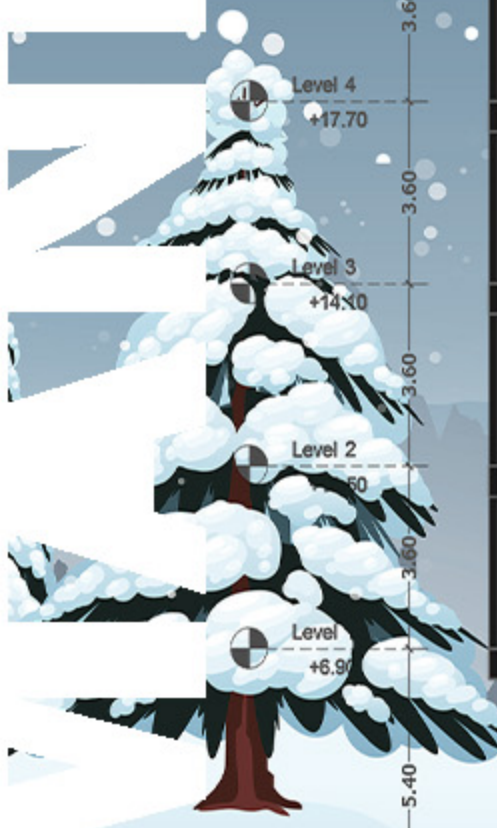


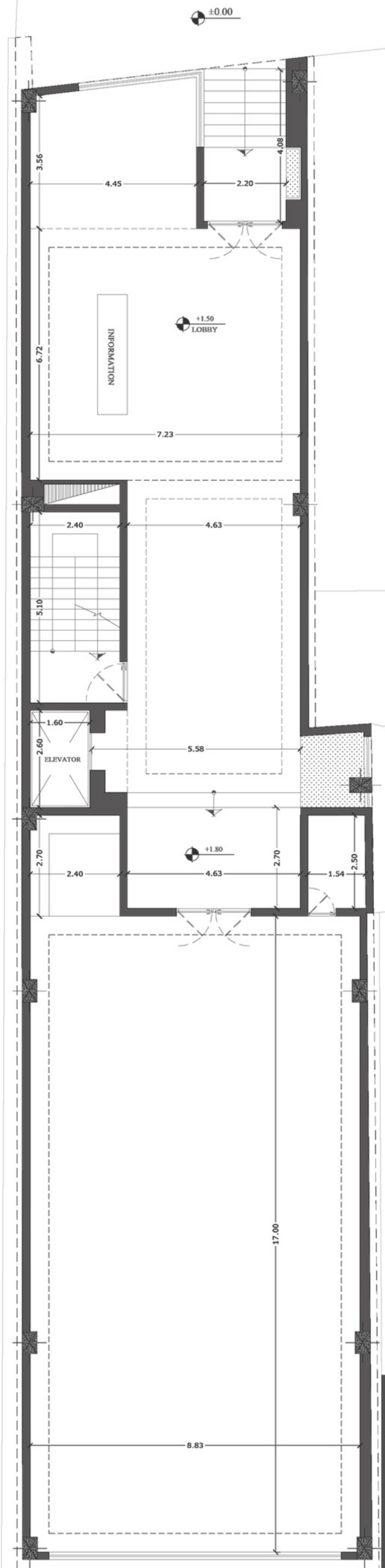
WIEHIMIAN DOOSI PROJECI



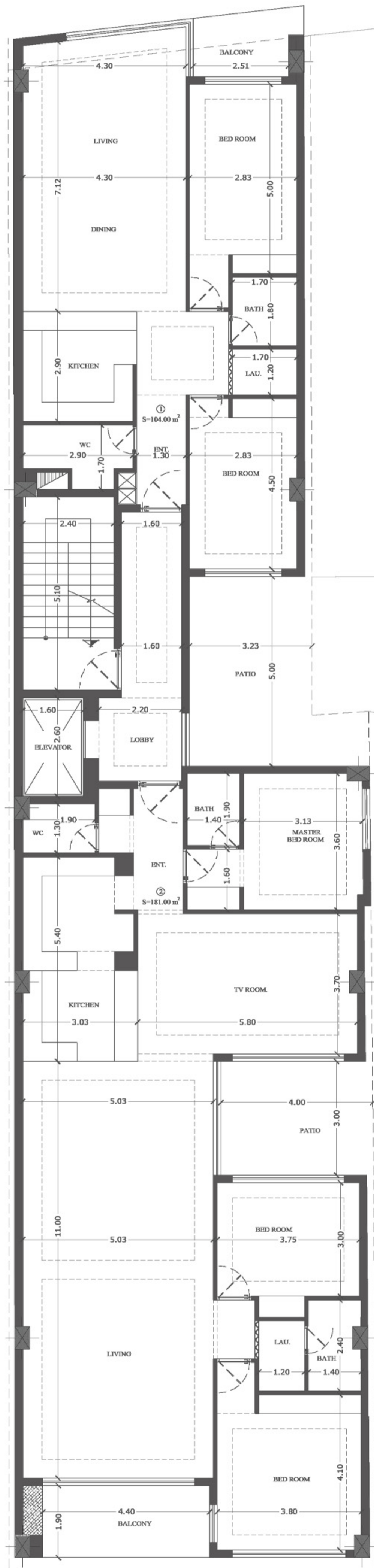


WIEFELBOOSSTRUKOJEC





پلان طبقه همکف



پلان نوب طبقات