

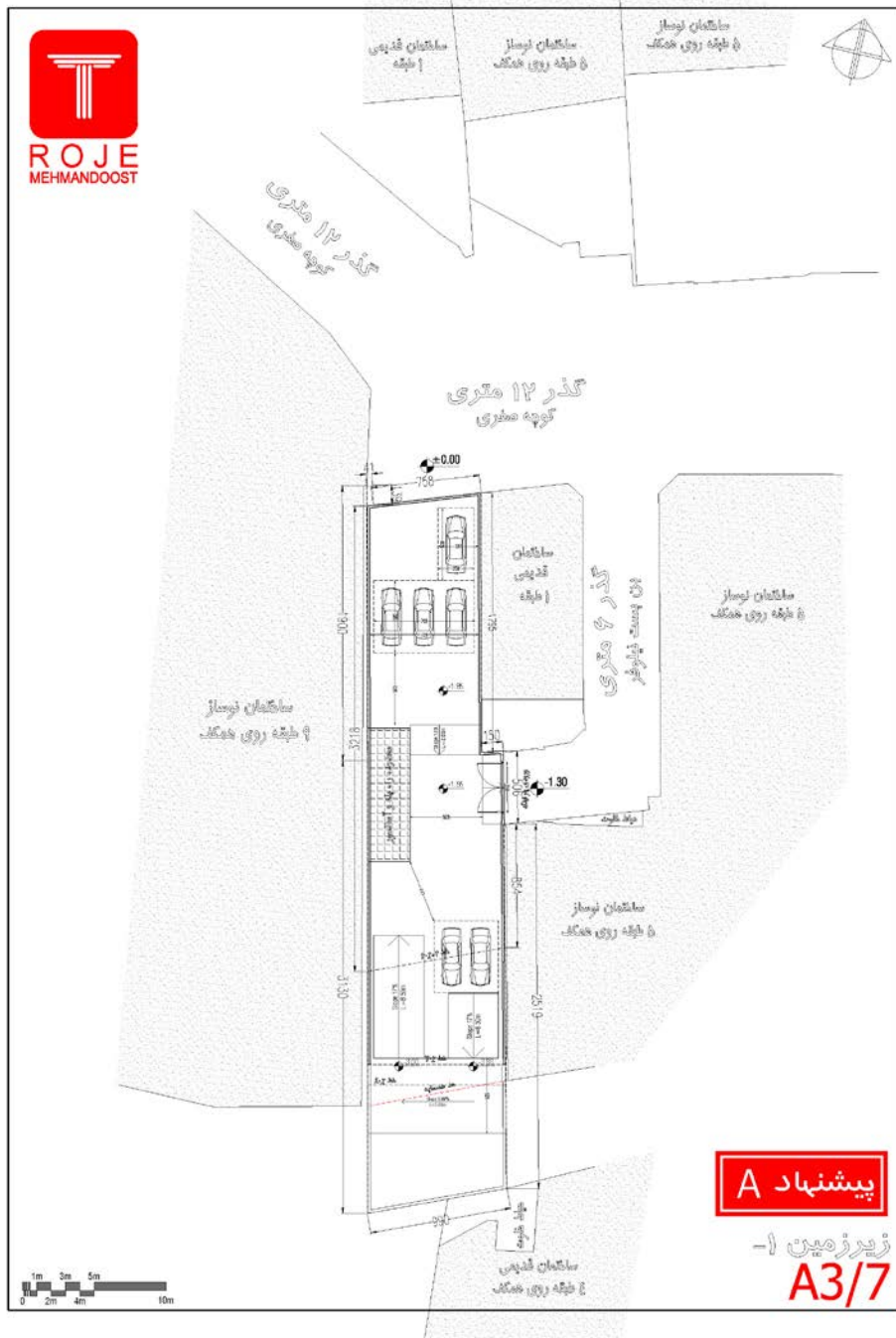
# پروژه ساختمان مسکونی روژه مهماندوست

دفتر معماری چکاد

بهمن ۱۴۰۲

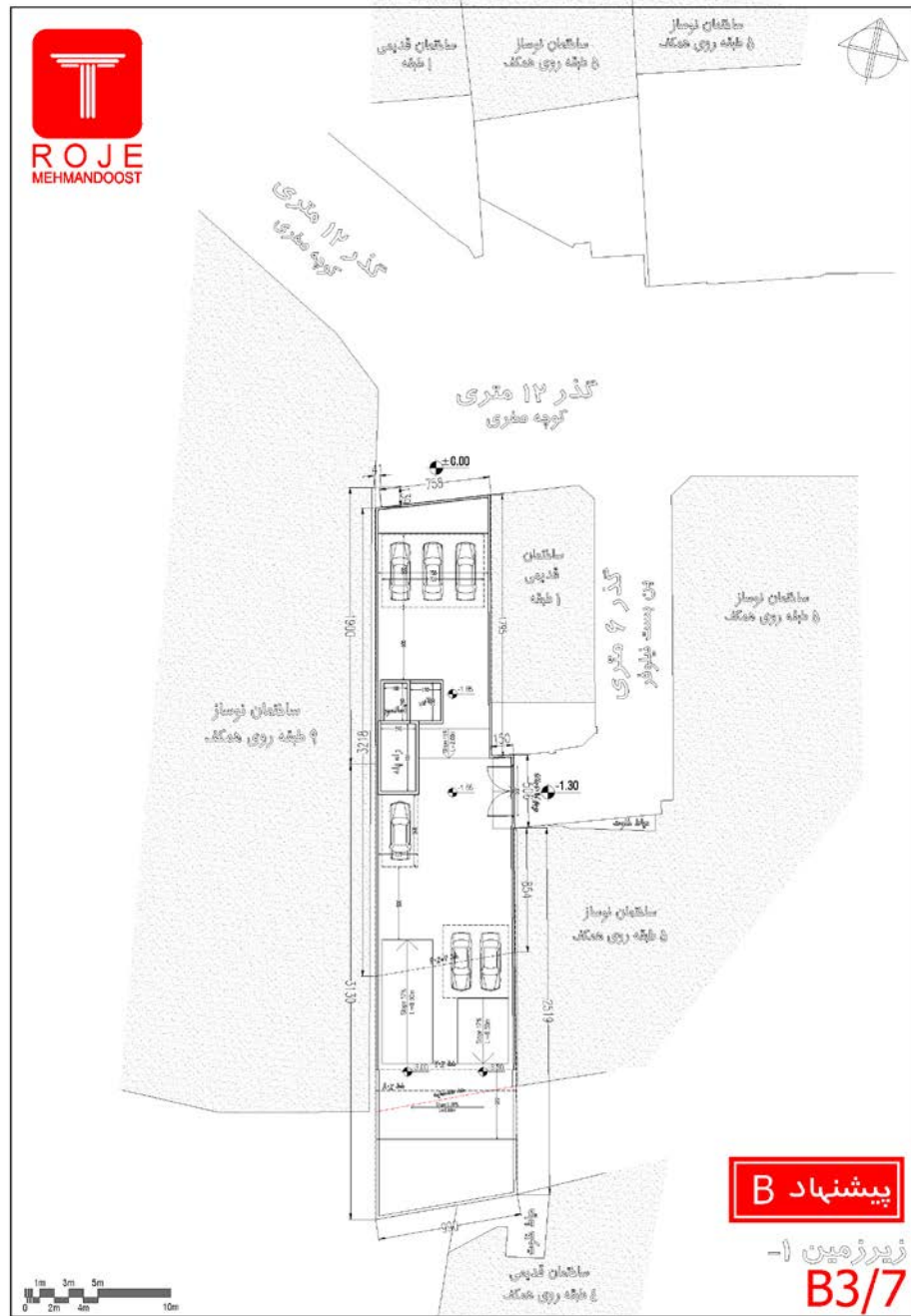
# آنالیز پلان های پیشنهادی کارفرما

---



# بررسی پیشنهاد A

۱. تامین پارکینگ کمتر نسبت به آلترناتیو های موجود
۲. نورگیری نا مناسب آشپزخانه
۳. اختصاص مساحت بیشتر برای مشاعات هر طبقه
۴. کوچکتر شدن مساحت واحد شمالی از ۱۱۰ متر مربع
۵. دور شدن آشپزخانه ها از درب ورودی واحد



پیشنهاد B

زیرزمین ۱-  
B3/7

## بررسی پیشنهاد B

۱. تامین پارکینگ کمتر نسبت به آلترناتیو های موجود
۲. عدم تامین عرض مورد نیاز عبور پارکینگ
۳. اختصاص مساحت بیشتر برای مشاعات هر طبقه
۴. کوچکتر شدن مساحت واحد شمالی از ۱۱۰ متر مربع



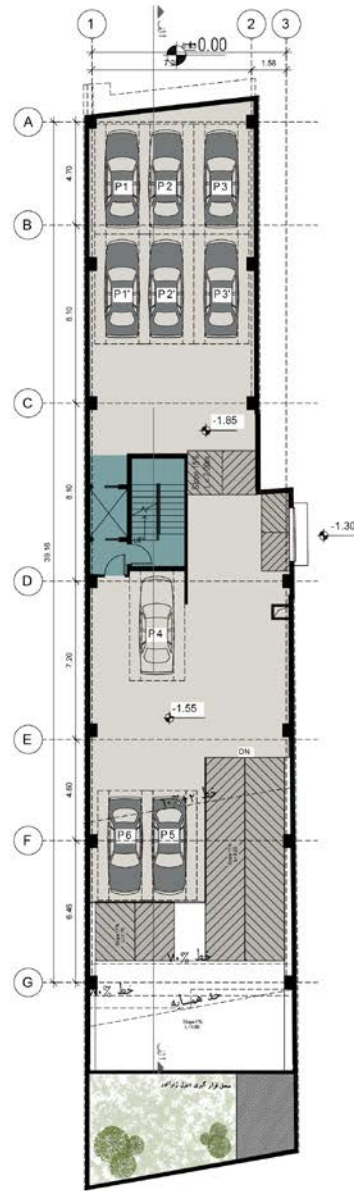
# بررسی آلترناتیو های پلان

---

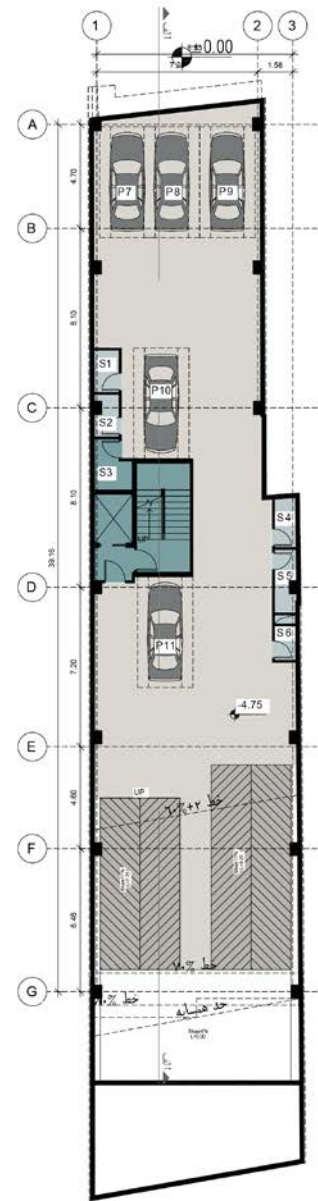
# آترناتیو اول

تامین ۱۸ پارکینگ غیر مزاحم و ۳ پارکینگ مزاحم

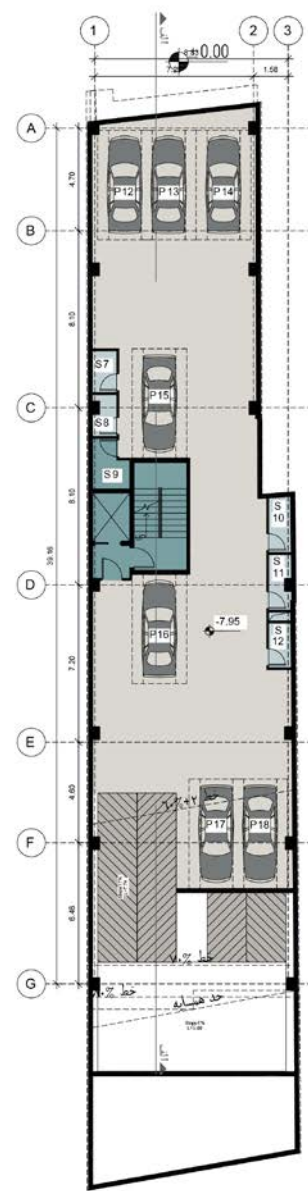
(و یا ۱۶ غیر مزاحم + ۹ مزاحم=۲۵)



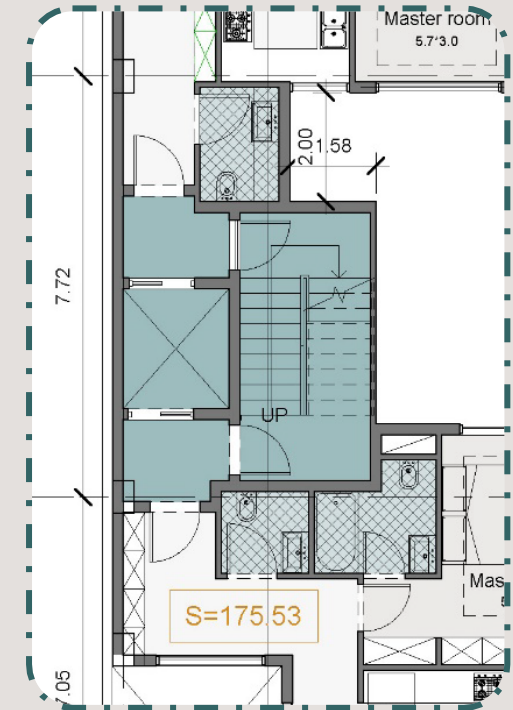
پلان طبقه ۱-



پلان طبقه ۲-

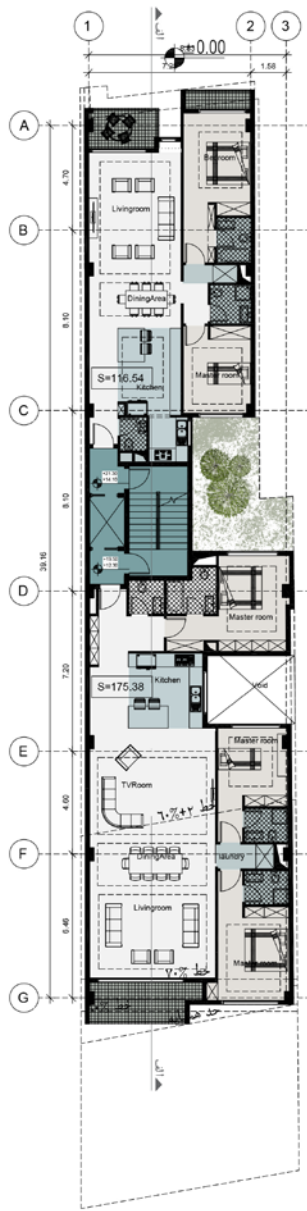


پلان طبقه ۳-



# آترناتیو دوم

## تیپ بندی پلان ها



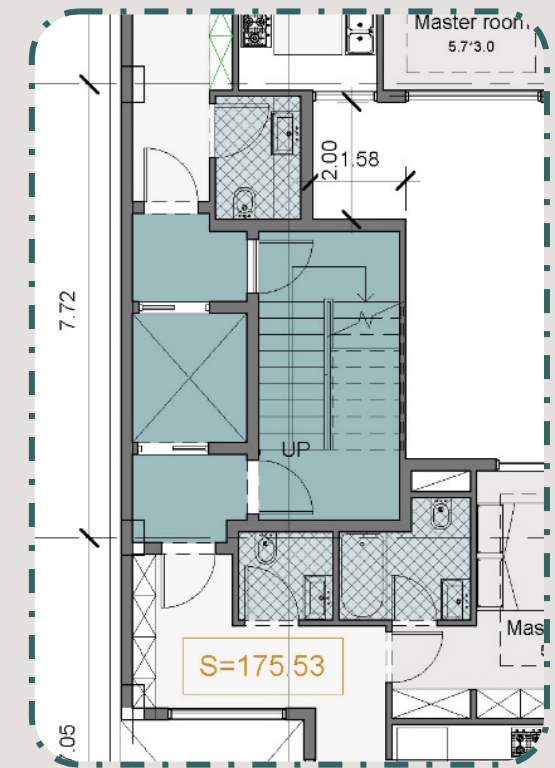
پلان طبقه ۵



پلان طبقه ۲ و ۴



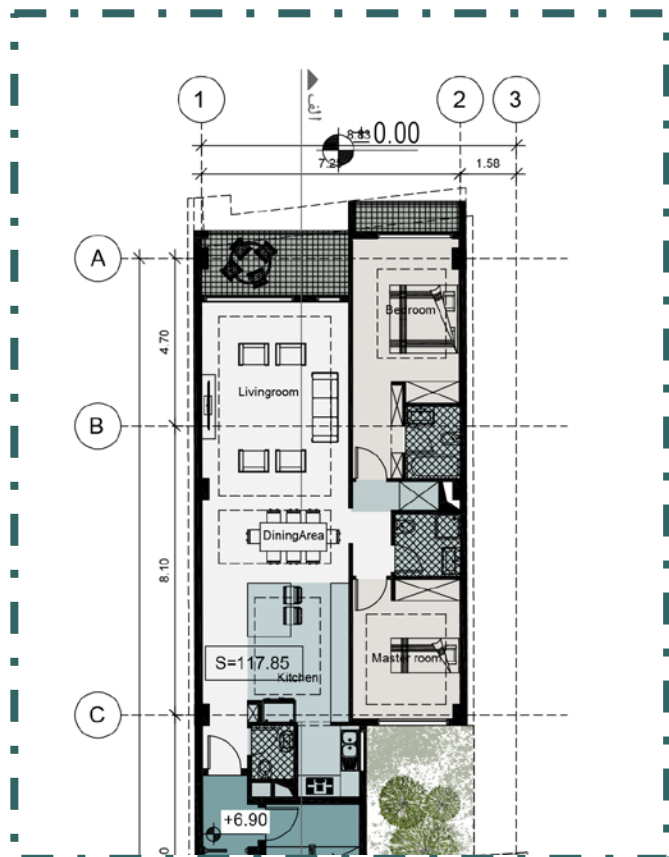
پلان طبقه ۱



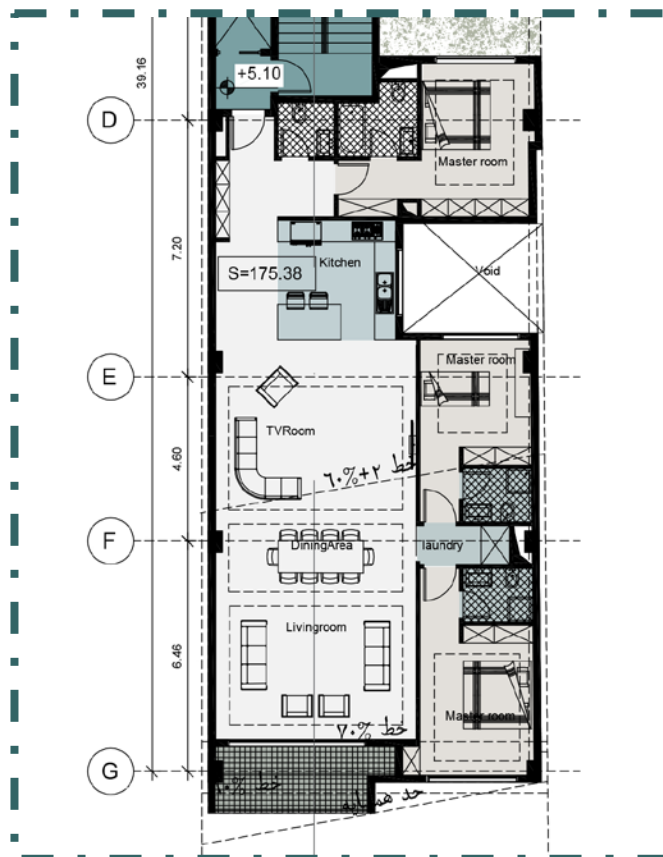
# آترناتیو دوم

## بزرگنمایی پلان واحد ها

طراحی کلیه خواب ها به صورت مستر  
طراحی لاندری در هر دو واحد  
تراس قابل چیدمان  
دسترسی به پنجره های قدی جهت نظافت  
از طریق تراس ها  
نورگیری مستقیم و تهویه هر دو آشپزخانه

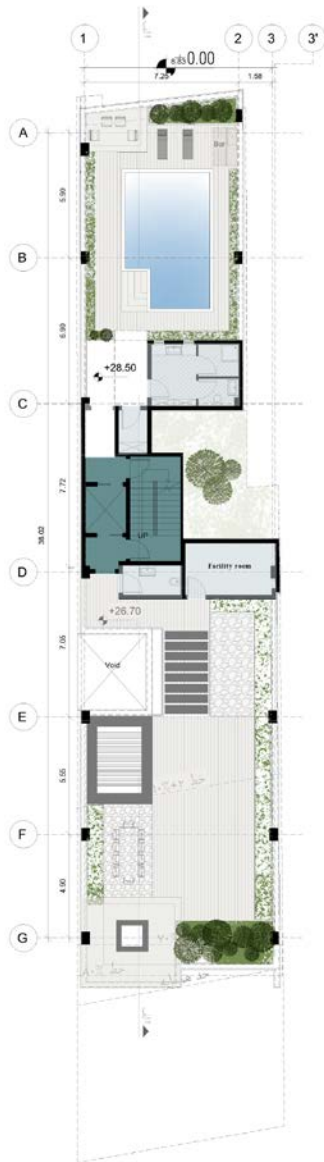


واحد شمالی



واحد جنوبی





پلان بام

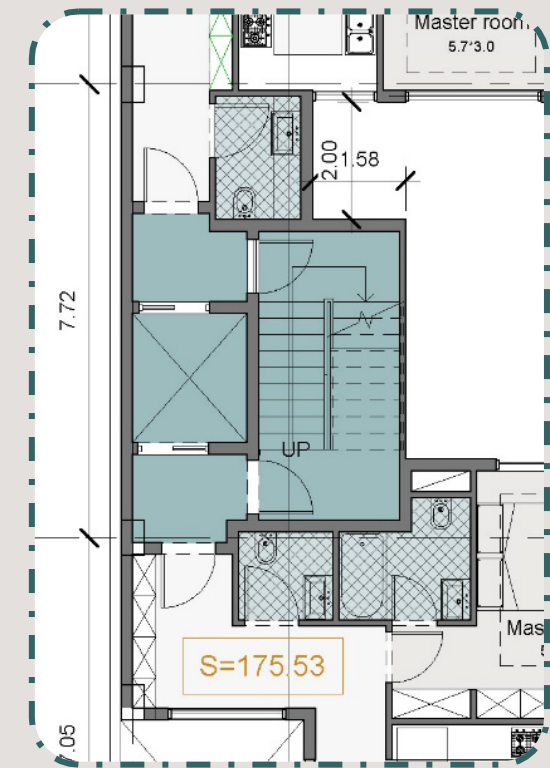


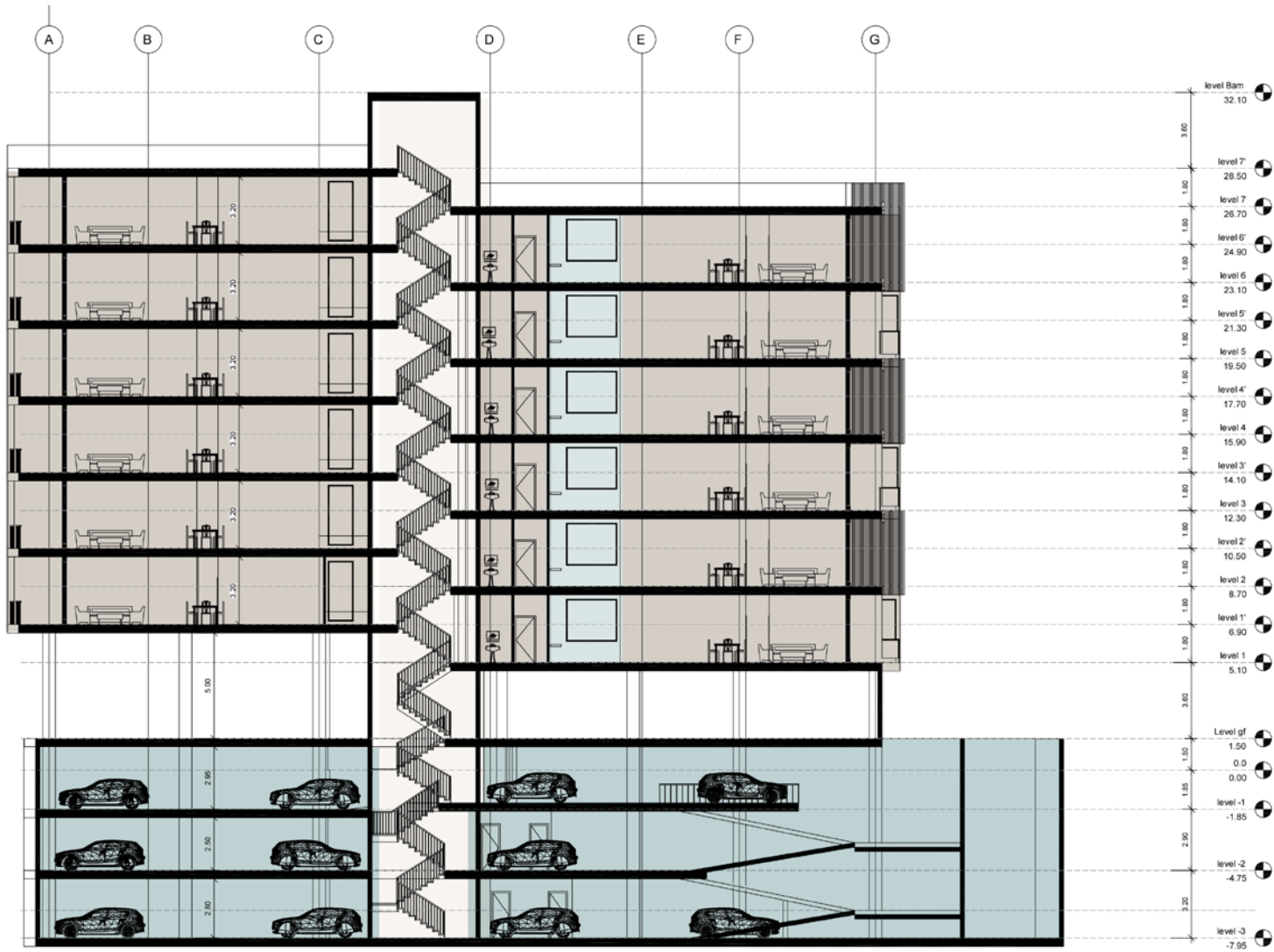
پلان همکف

# آترناتیو دوم

## پلان مشاعات

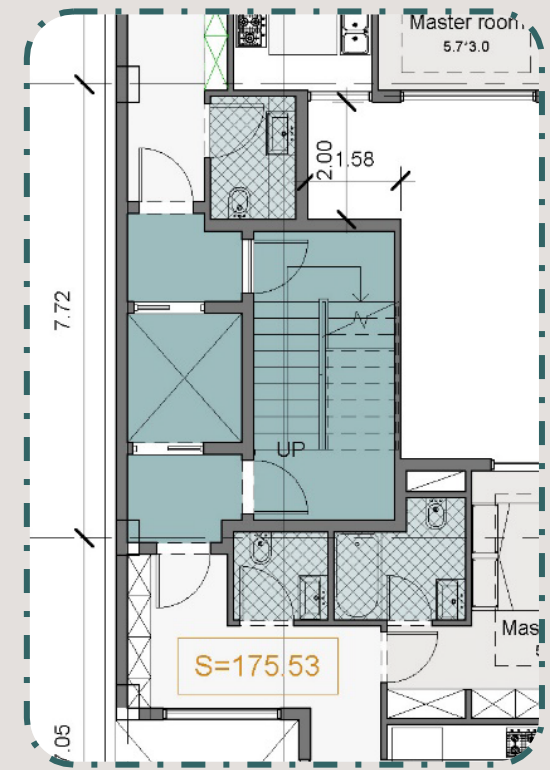
طراحی سینما خصوصی و سالن اجتماعات





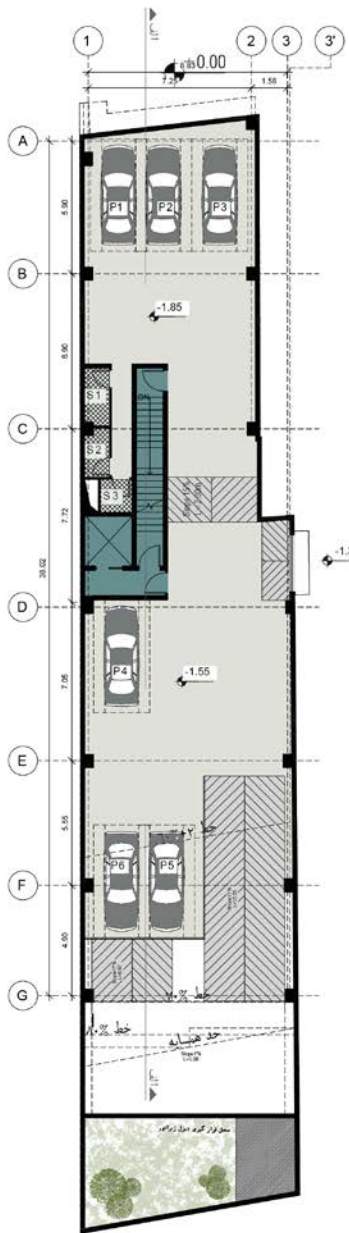
# آترناتيو دوم

## مقطع A-A

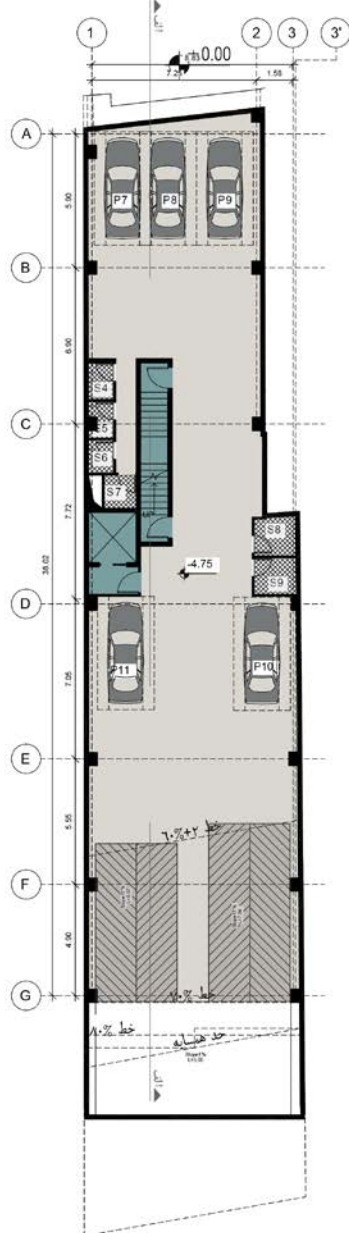


# آترناتیو دوم

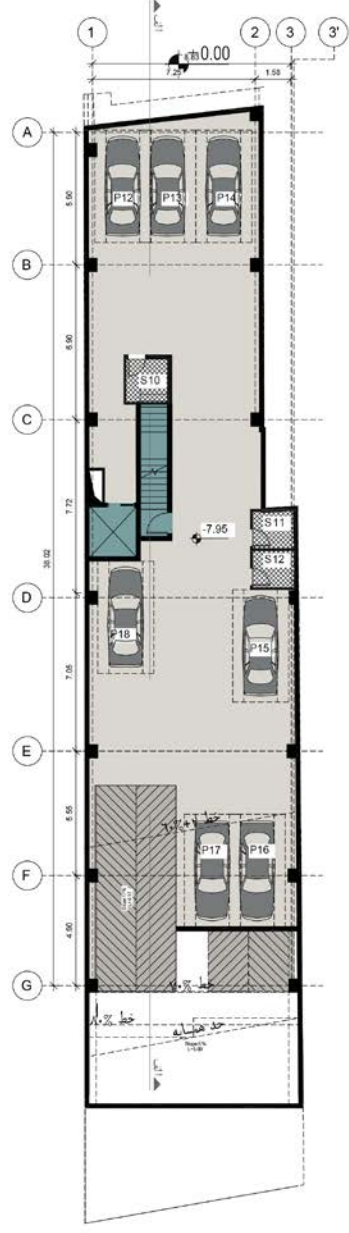
تامین ۱۸ پارکینگ غیر مزاحم و ۳ پارکینگ مزاحم  
(و یا ۱۶ غیر مزاحم + ۴ مزاحم = ۲۰)



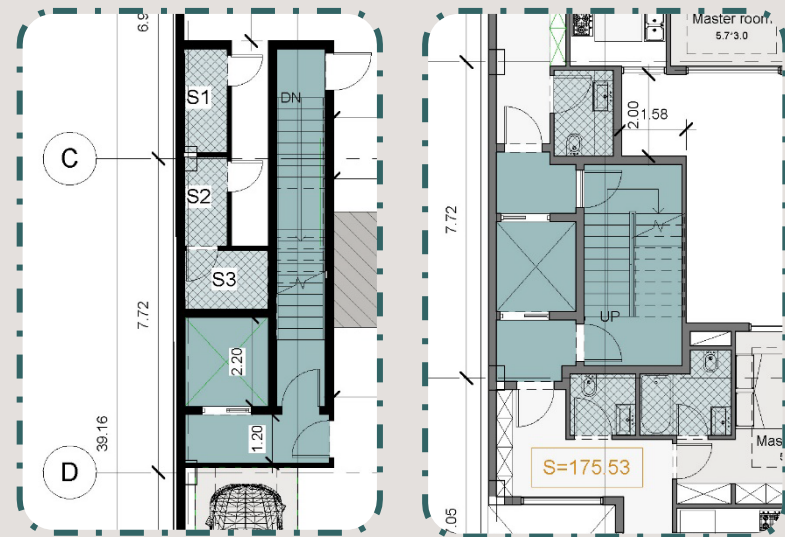
پلان طبقه ۱-



پلان طبقه ۲-



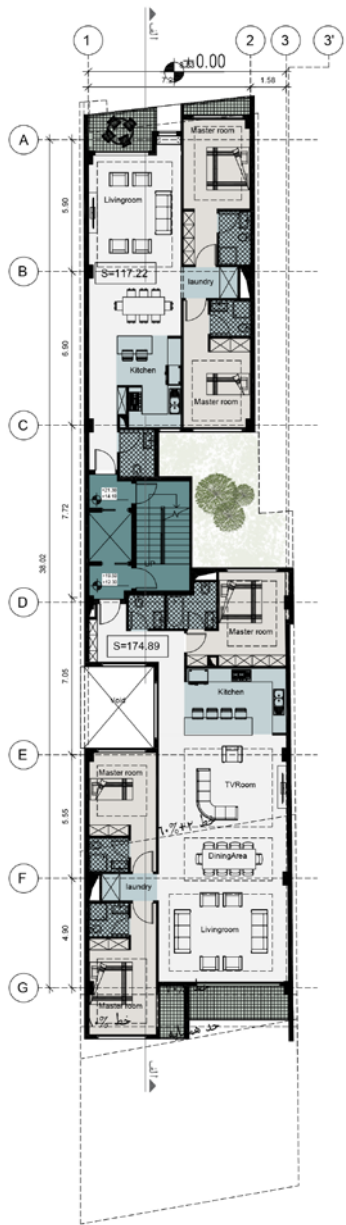
پلان طبقه ۳-



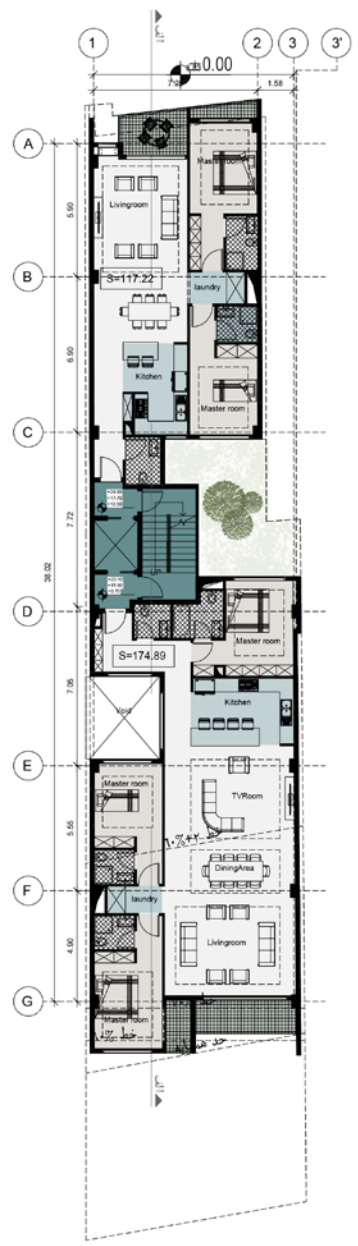


# آترناتیو دوم

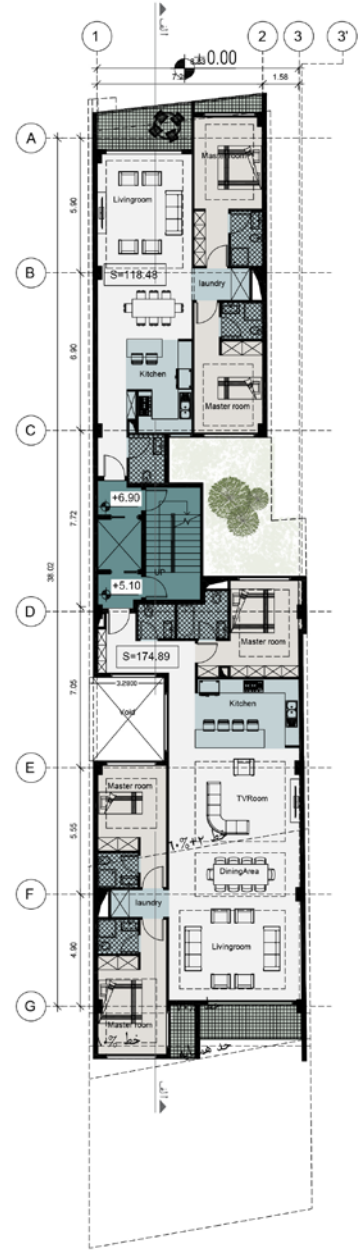
## تیپ بندی پلان ها



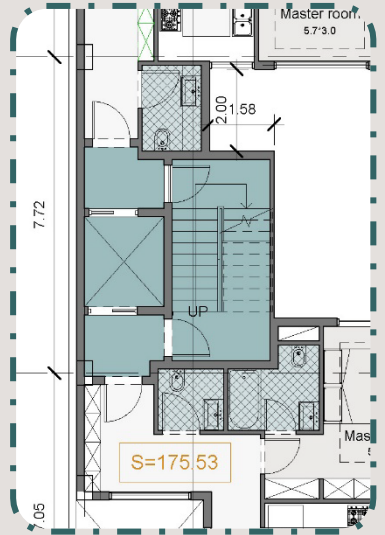
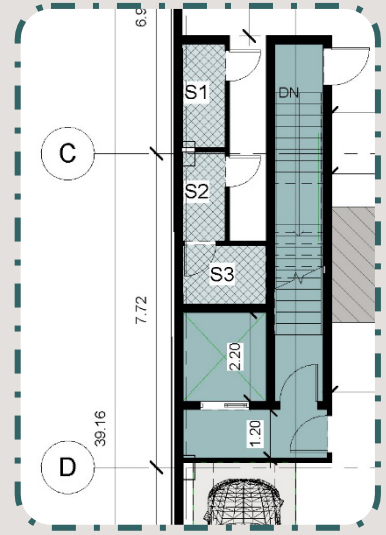
پلان طبقه ۳ و ۵



پلان طبقه ۲ و ۴



پلان طبقه ۱





# آترناتیو دوم

## بزرگنمایی پلان واحد ها

طراحی کلیه خواب ها به صورت مستر

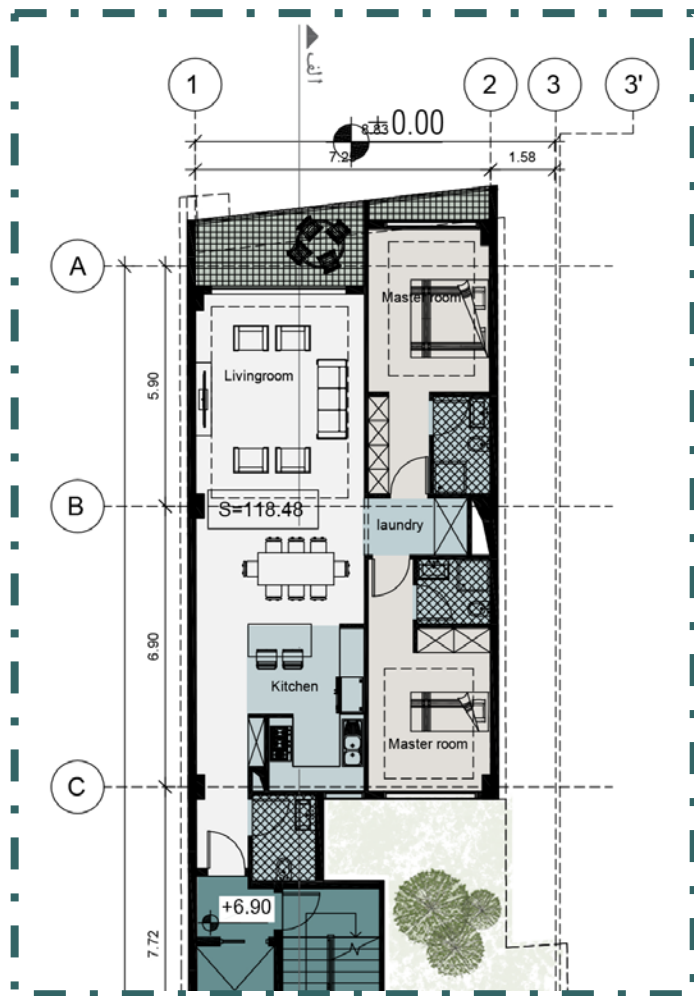
طراحی لاندی در هر دو واحد

تراس قابل چیدمان

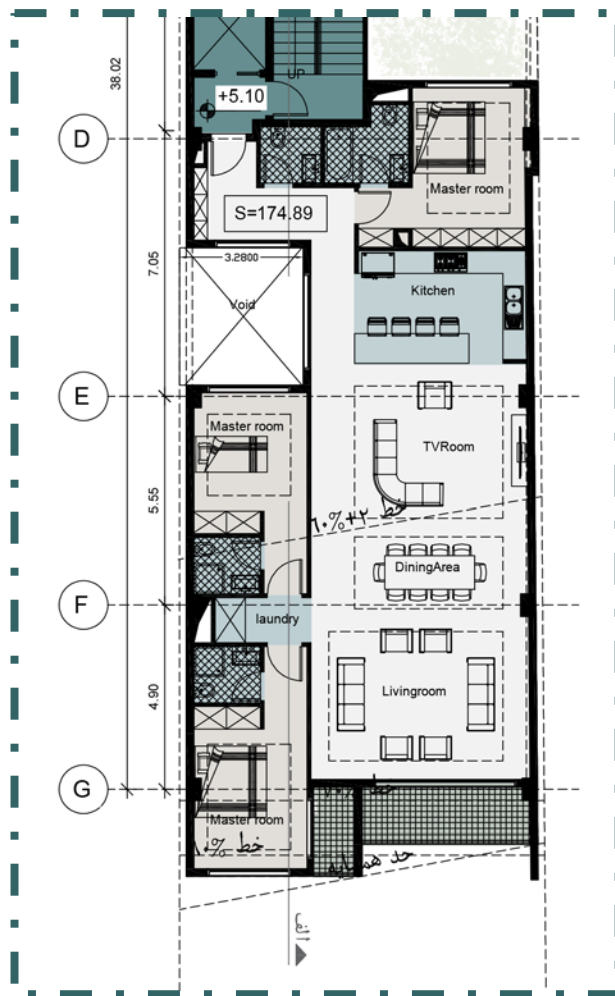
دسترسی به پنجره های قدی جهت نظافت

از طریق تراس ها

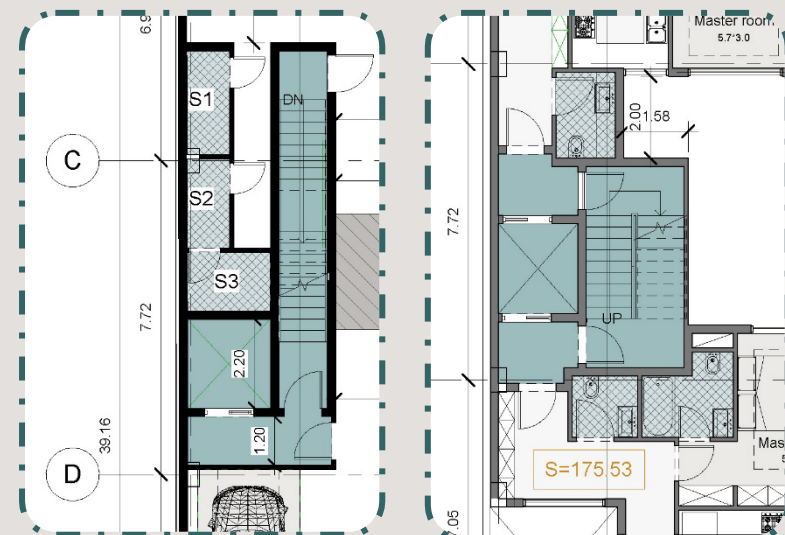
نورگیری مستقیم و تهویه هر دو آشپزخانه

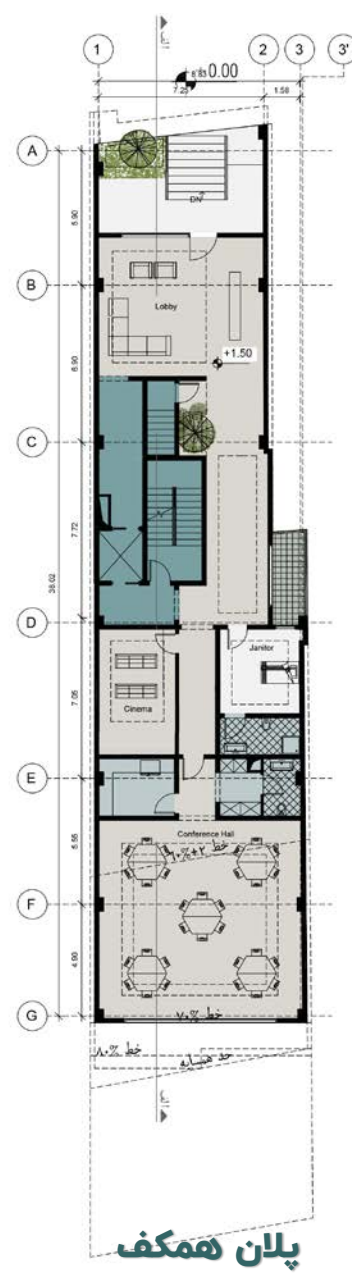


واحد شمالی



واحد جنوبی

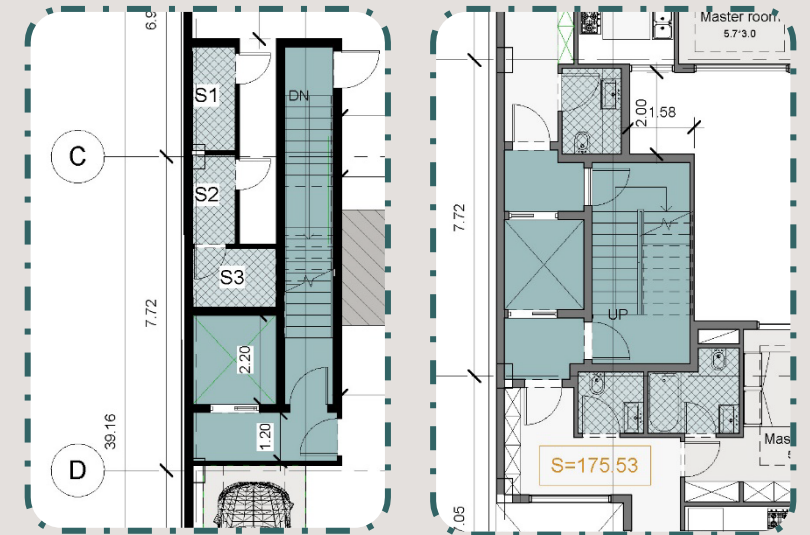




# آترناتیو دوم

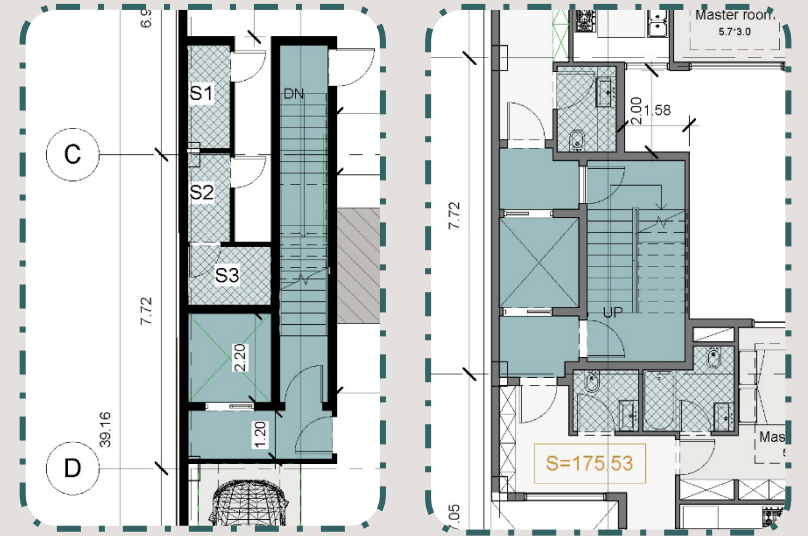
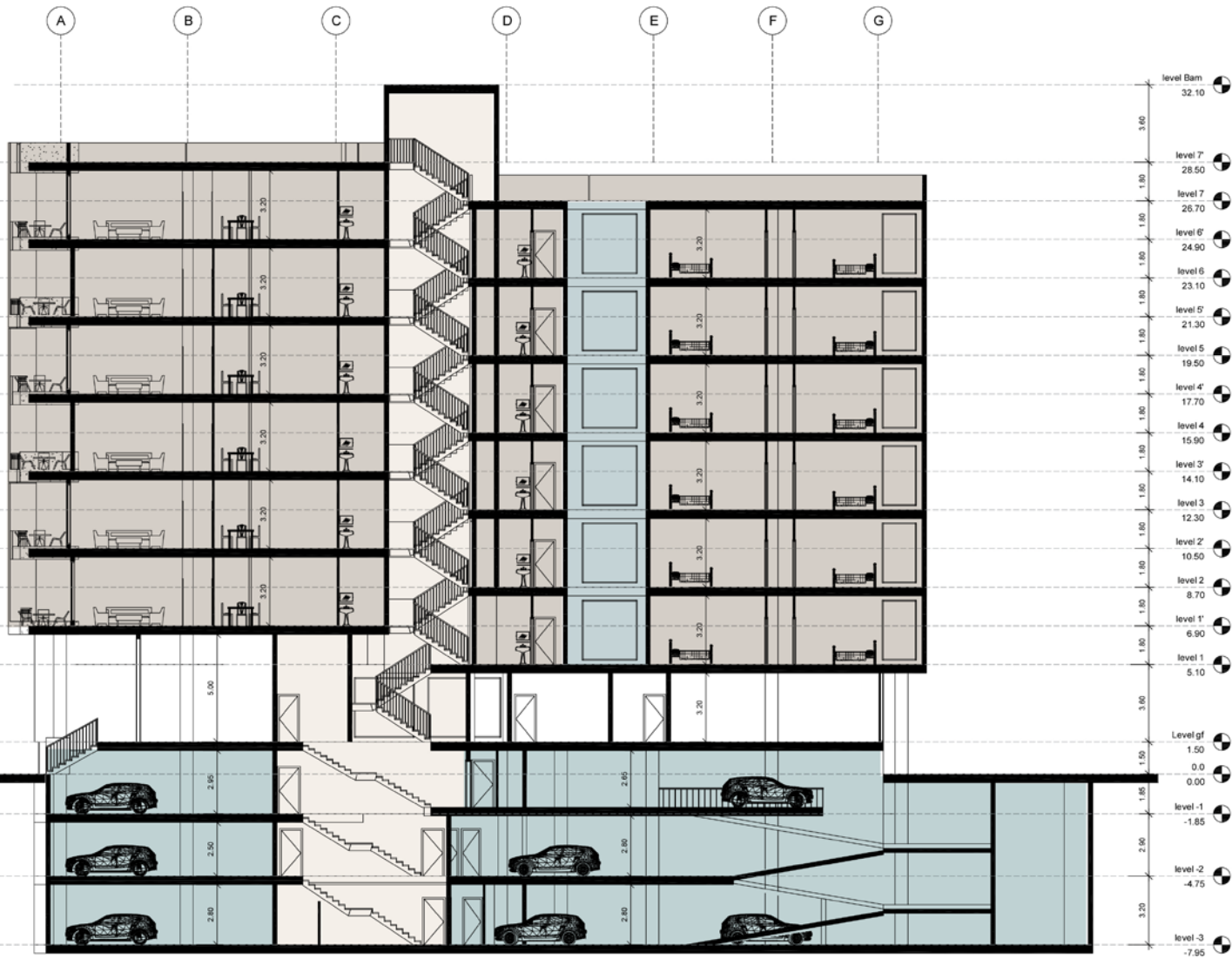
## پلان مشاعات

طراحی سینما خصوصی و سالن اجتماعات  
طراحی اتاق سرایداری

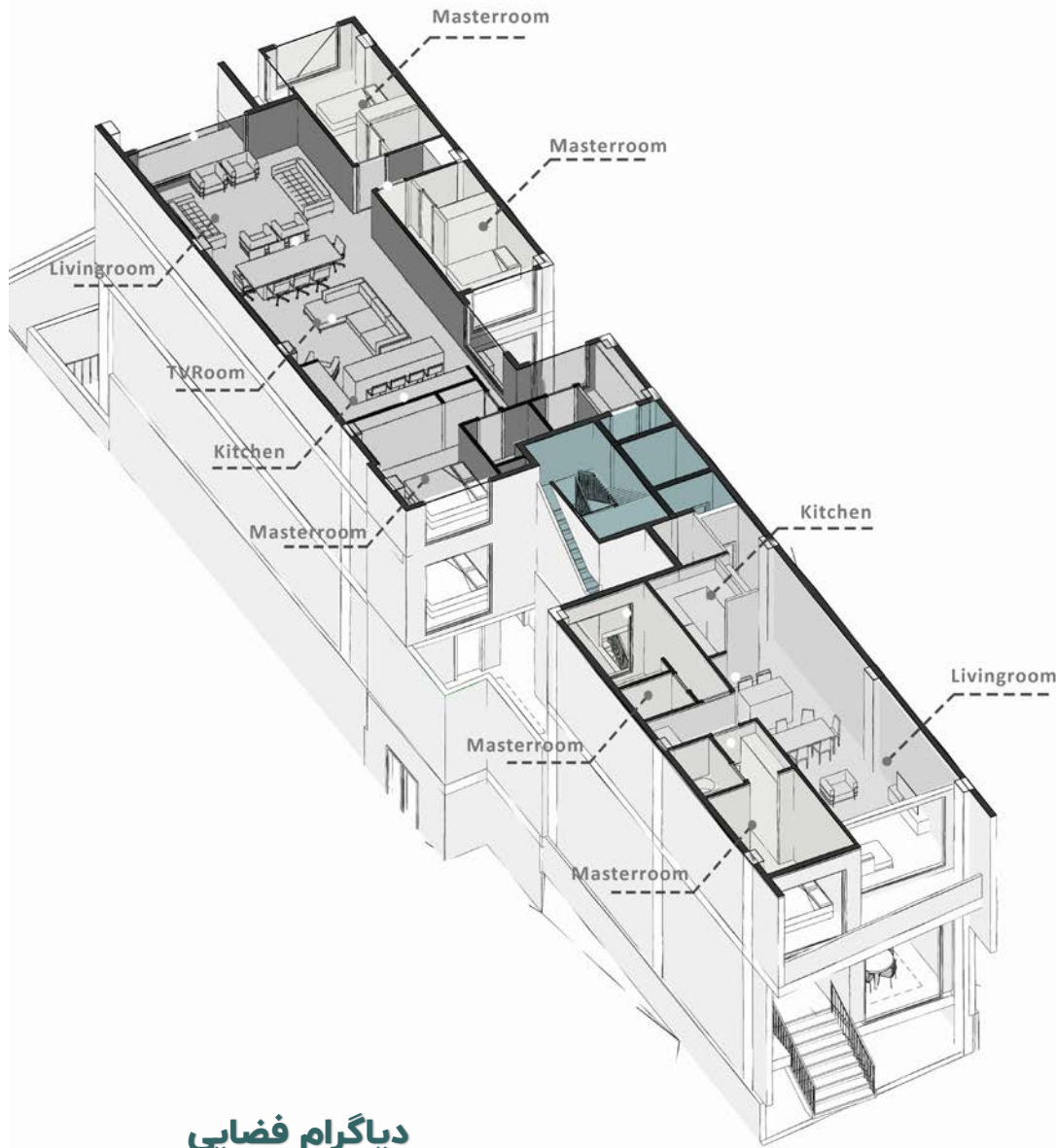
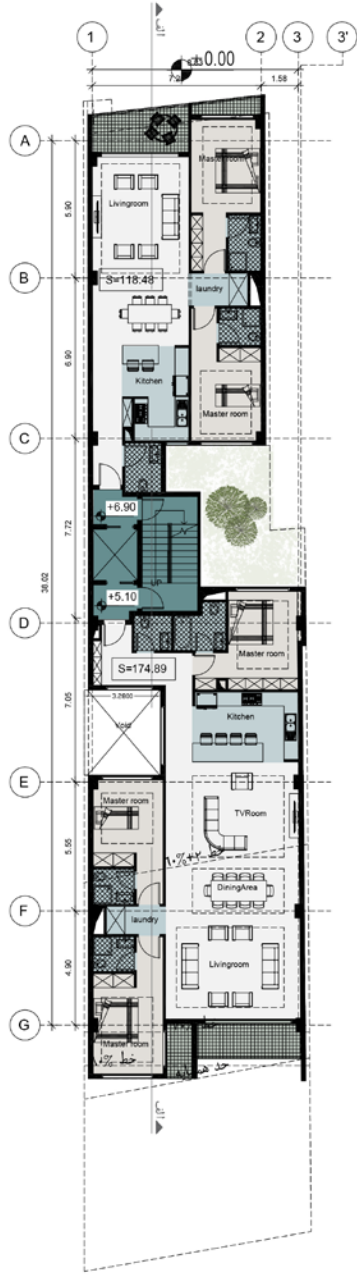


# آترناتيو دوم

## مقطع A-A

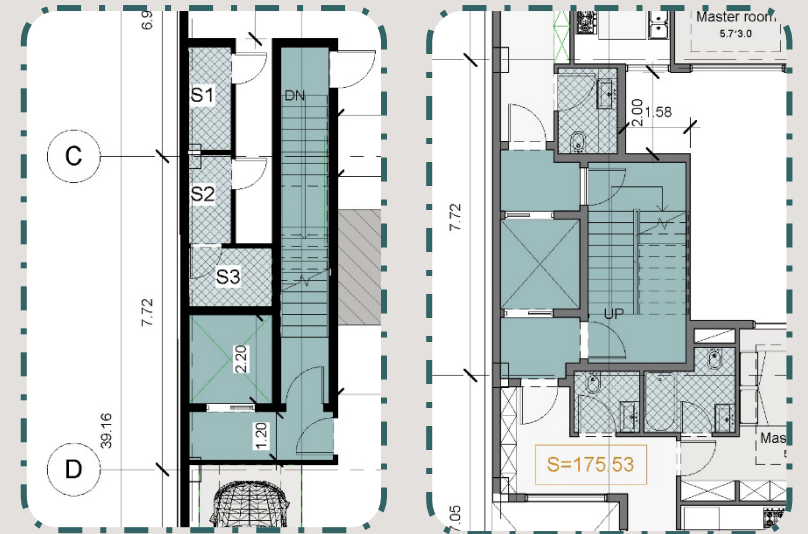






دياگرام فضایی

# آترناتیو دوم



# بررسی آلترناتیو های طراحی نما

---

در طراحی نما این پروژه سعی شده با بهره گیری از آجر در عین مدرن بودن نما به هویت و اصالت ایرانی و خانه های ایرانی توجه شود. همچنین از دیگر نکات قابل اهمیت شاخص بودن در سطح شهر و همچنین توجه به برندینگ مجموعه ساختمان های روزه و گسترش آن است.





# آترناتیو اول



# آترناتیو اول





# آترناتیو اول







# آترناتیو اول



# آترناتیو اول







# آترناتیو اول

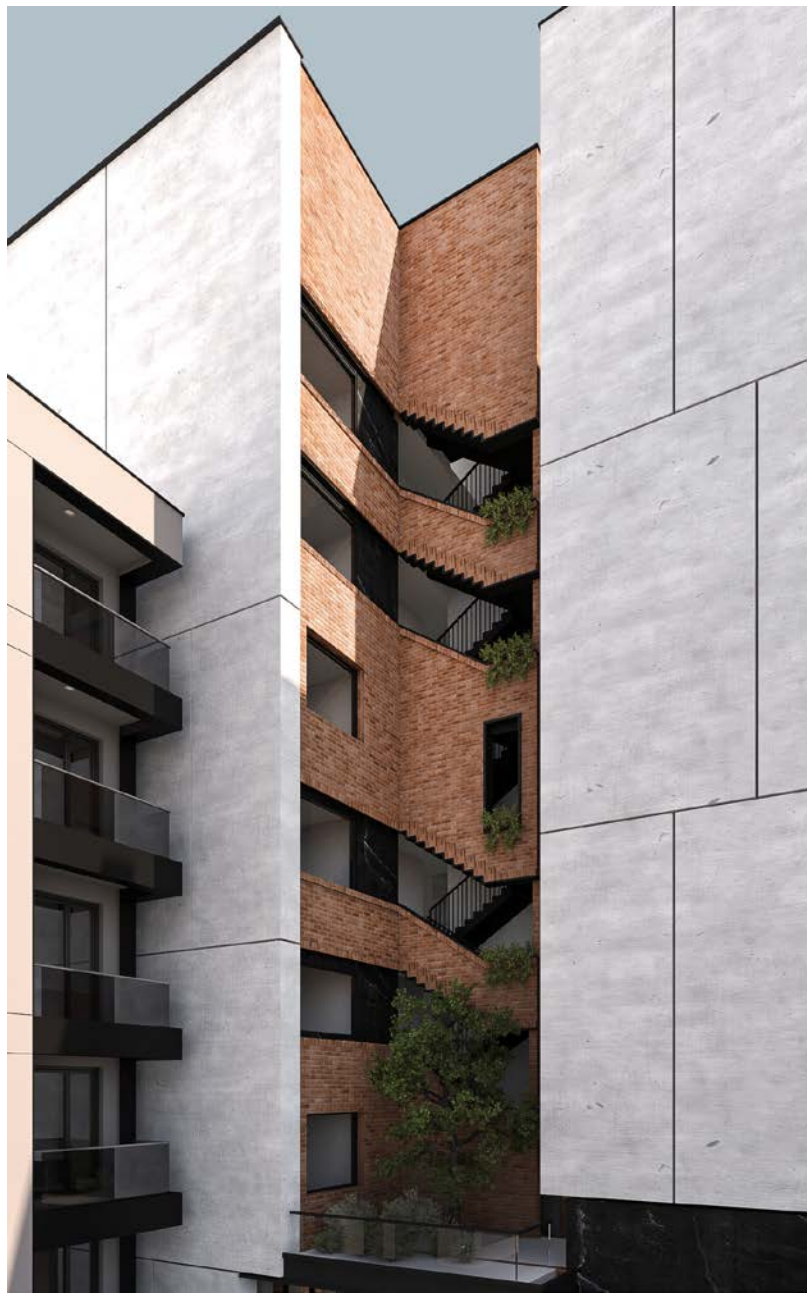


# آترناتیو اول

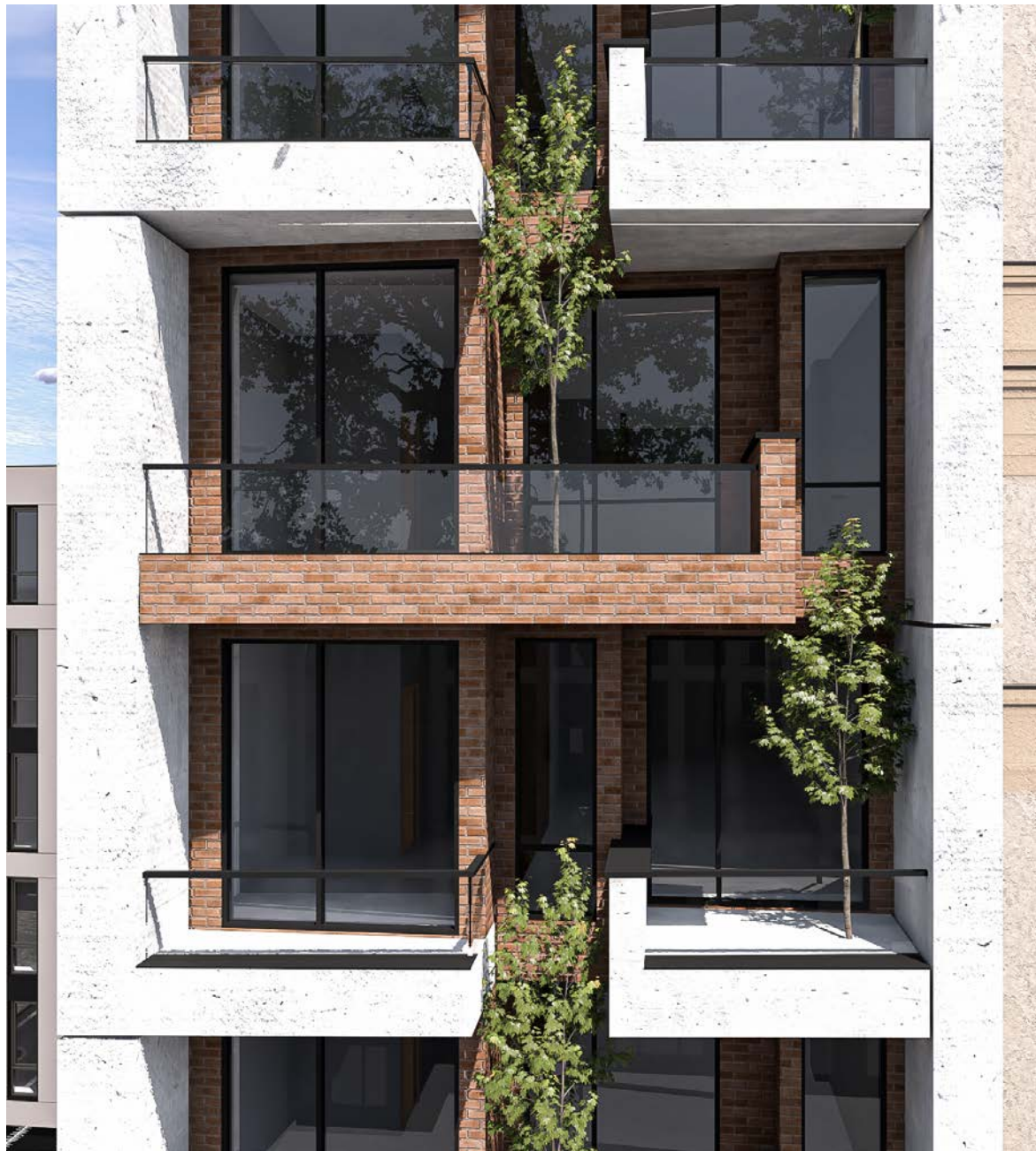




# آترناتیو اول



# آترناتیو اول





# آترناتیو اول



# بررسی آلترناتیو های طراحی داخلی لابی

---

طراحی داخلی لابی پروژه به صورتی است که با هماهنگی و همخوانی کامل با نما بوده و جدای از آن نباشد. ترکیب رنگی استفاده شد به صورتی است که در عین لوکس بودن فضا گرمای یک خانه ایرانی نیز به همراه داشته باشد. همچنین دیزاین فضاها به صورتی است که المان های طراحی داخلی هدایت کننده افراد به فضاهای تفریحی و آسانسور باشد.





# آترناتیو اول





# آترناتیو اول





# آترناتیو اول





# آترناتیو اول





## آئرن نائیو دوم





# آترناتیو دوم

سپاس از توجه شما

---