

RAK
Ceramics

طرح تو طرح

RAK

CERAMICS

نیکه هاشم ایرانی
NIKA HAGHSI IRANI

نیکه هاشم ایرانی
NIKA HAGHSI IRANI

با توجه به این که سرامیک راک، برندی است با هویت مینیمال که هویت آن نیز توسط رنگ‌های سیاه و سفید تعریف گردیده است بر آن شدیم تا از همین ویژگی جهت شکل گیری فضا استفاده کنیم:

Concept



تضاد و کنتراست حداکثری





نما

روند شکل گیری

بررسی پلتفرم اینستاگرام @rakceramicsiran

جلوه گر اهمیت برند راک به طبیعت و احترام به آن



ایده اصلی شکل گیری نما

RAK CERAMICS



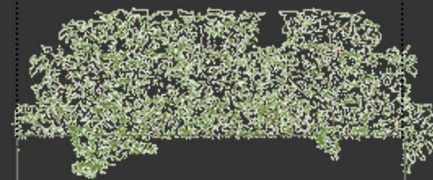
۱

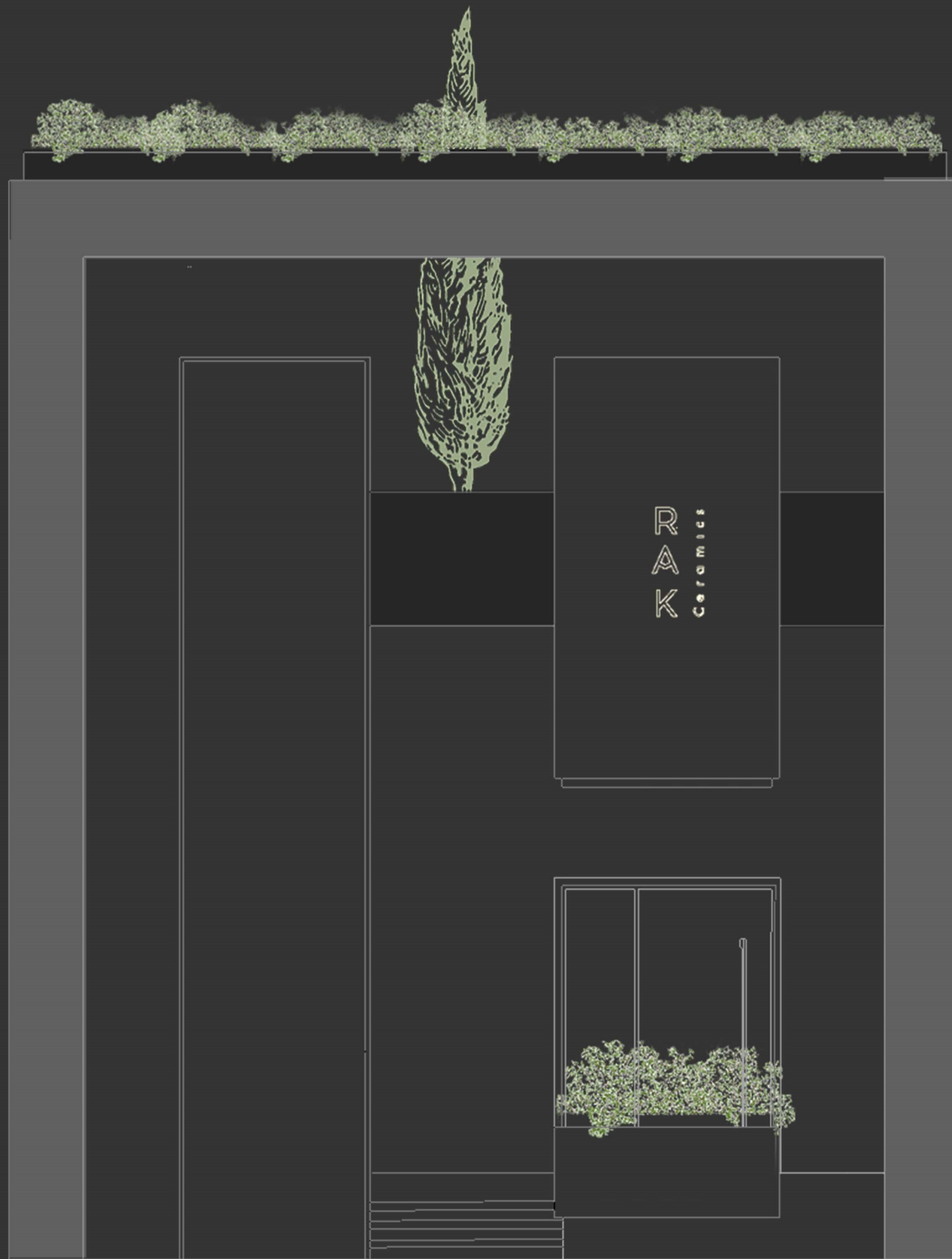
مکعبی که درون خود نمادی از طبیعت را حافظ و روشنی بخش است ،

◀ به صورت نمادین نماینده برند راک در نظر گرفته شده است

۲

فرم حجم به صورت ناخودآگاه تداعی کننده فضای شوروم در ذهن مخاطب است (به نمایش گذاشتن ایژه)

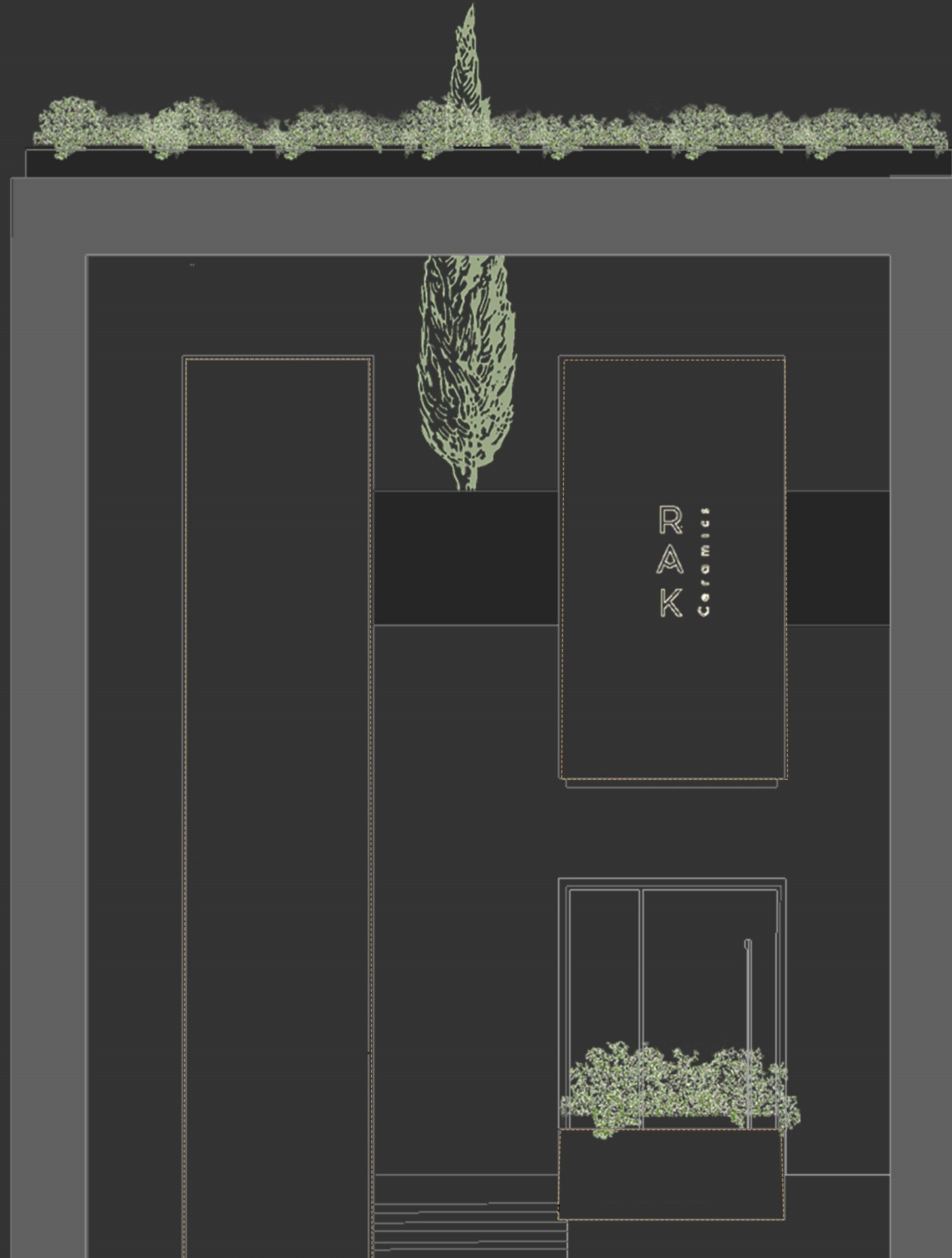




روایت نها



با مرتب کردن خطوط حروف لاتین RAK در دو جهت اصلی محور مختصاتی میتوان به چنین میانگینی از خطوط دست یافت



روایت نما

نمای تمام شیشه ای جهت دریافت حداکثری نور طبیعی و سپس :

قرارگیری پوشش هایی جهت تعریف بیشتر

شخصیت بنا در قالب برند RAK

* تداعی کننده تنوع و ابعاد محصولات سرامیک

* مطابق با خواست کارفرما نام RAK در نما به

صورت کاملن انتزاعی و ناملموس به کار

گرفته شده است





RAK
Ceramics



مینیاتور

مركز تجاري في منطقة الميناء

مركز تجاري الميناء



تصويرات عمل
0112-26628

مینیاتور



Ground Floor

روند شکل گیری فضا

عملکردها در بستر این دورنگ شکل گرفتند

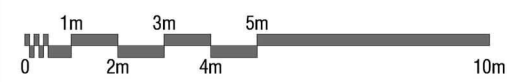
کارکنان	Host	◀ فضاهای تیره
مخاطبان	Guest	◀ فضاهای روشن

فضای حرکتی و هدایت کننده، به عبارتی مسیر مهمانان با رنگ روشن و عملکردهای مربوط به کارکنان به صورت مکعب هایی تیره درون فضا جانمایی شدند



Ground Floor

- | | |
|--------------|--------------|
| 1 Reception | 5 Commercial |
| 2 Lobby | 6 Financial |
| 3 Showroom | 7 Yard |
| 4 Conference | 8 Terrace |



- 1 Reception
- 2 Lobby

Ceppo Di Gre

Pietra Gray



3 Showroom



3 Showroom



4

Conference Room





5 Financial
6 Commercial





Mezzanine Floor

7 Yard

8 Terrace



Mezzanine Floor



- 1 Financial
- 2 Commercial
- 3 Human Resources



5 Conference Room



6 WC



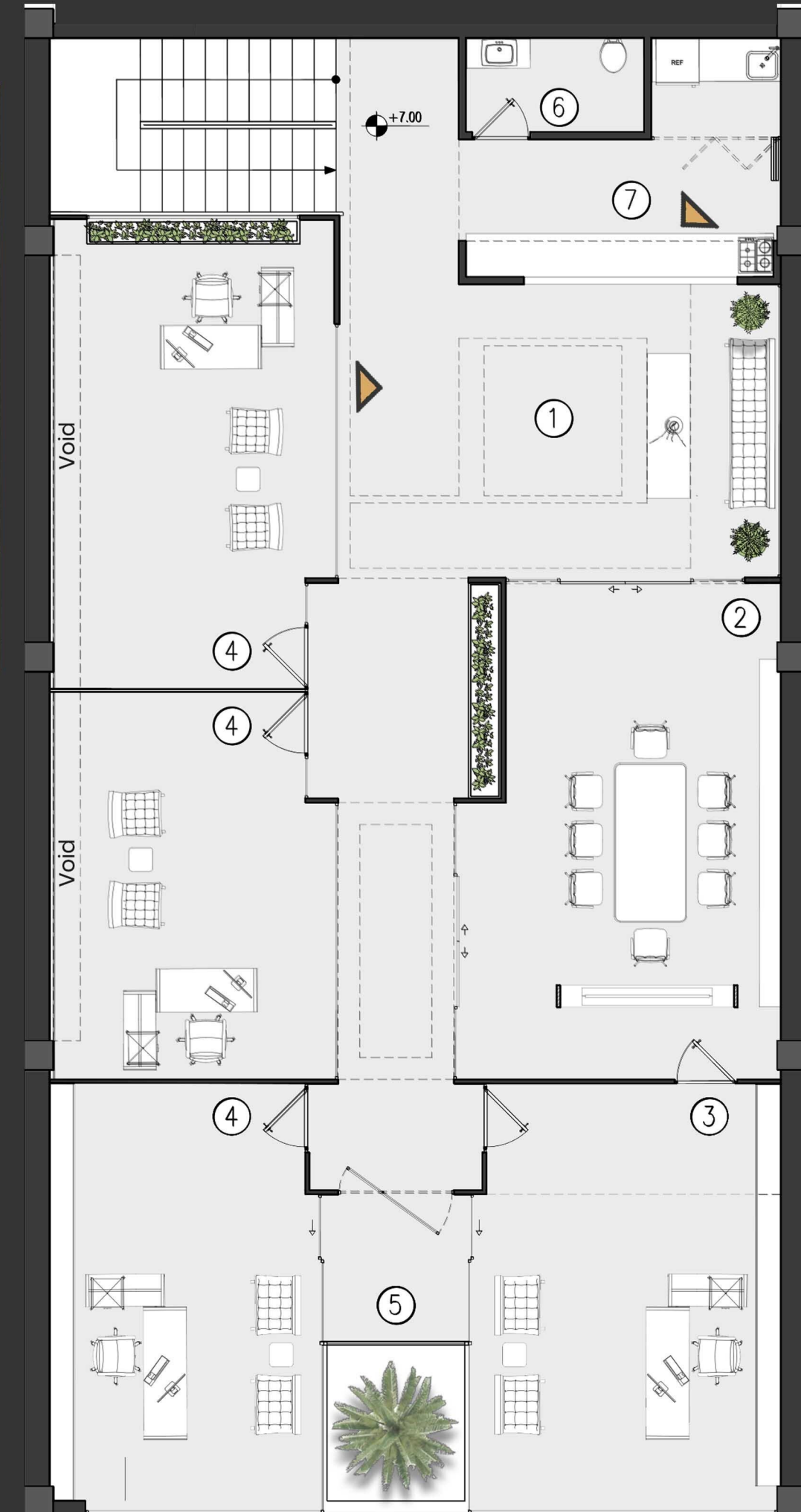
Corridor





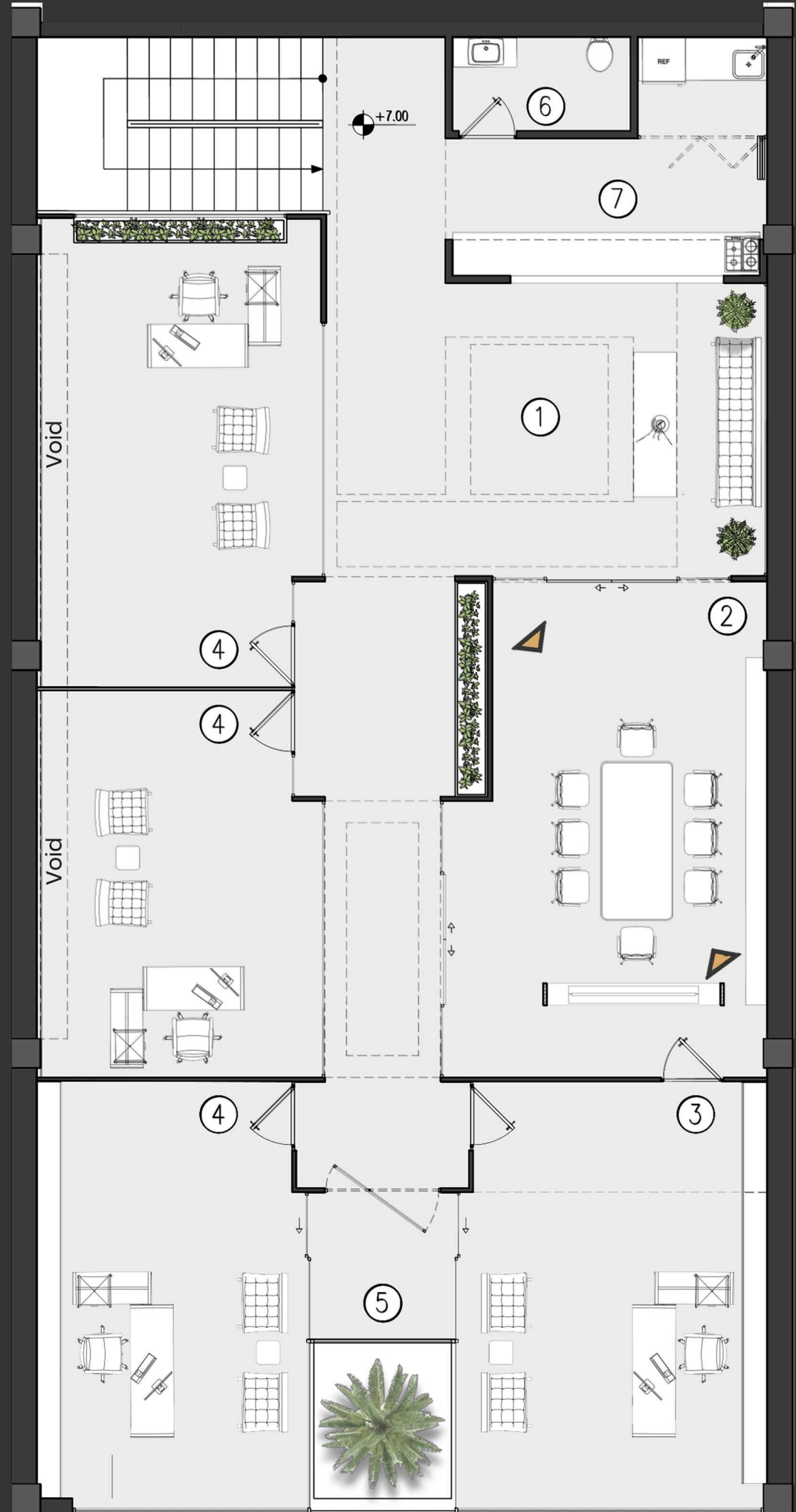
First Floor

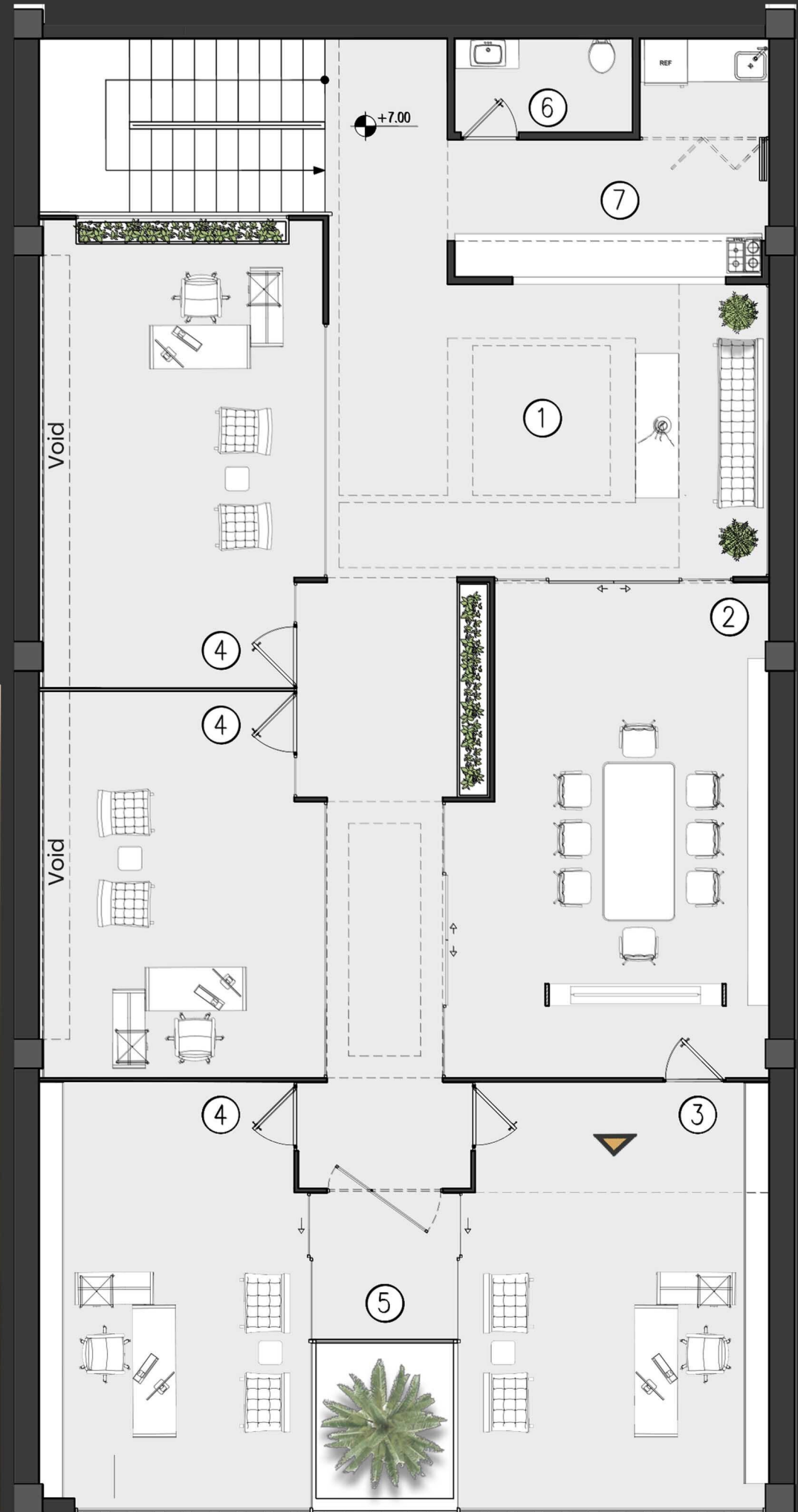
1
Lobby





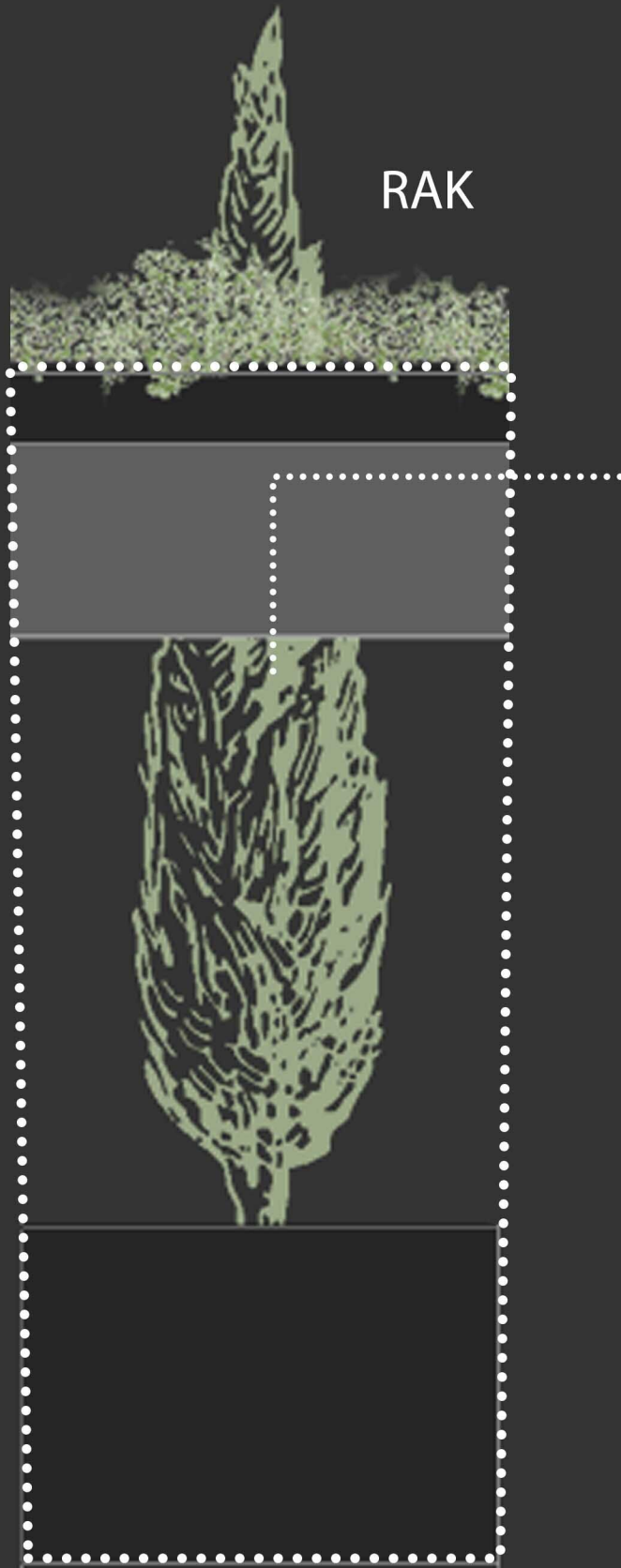
Conference Room 2



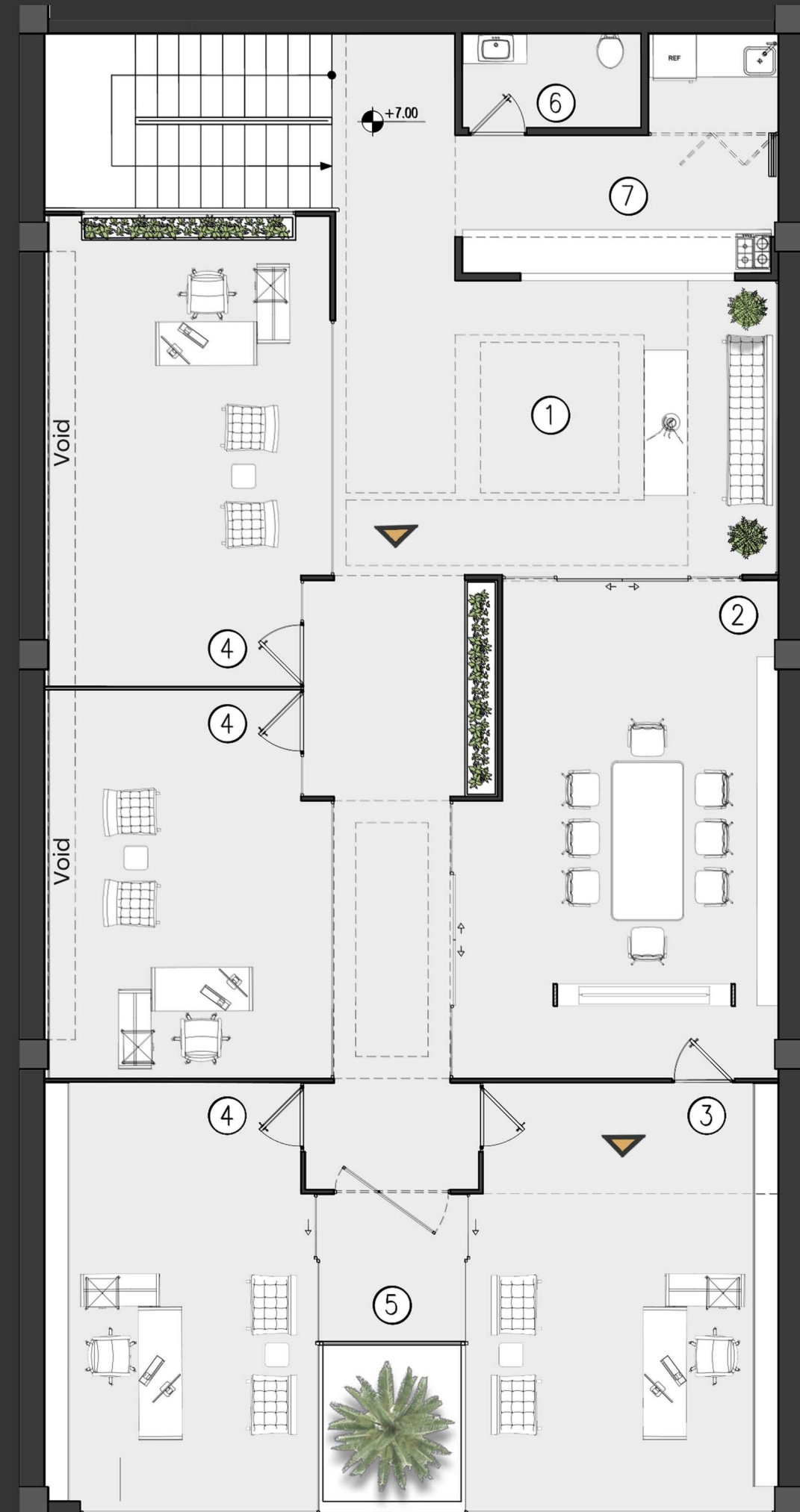


..... ایجاد نورگیر سقفی جهت دریافت بیشتر نور

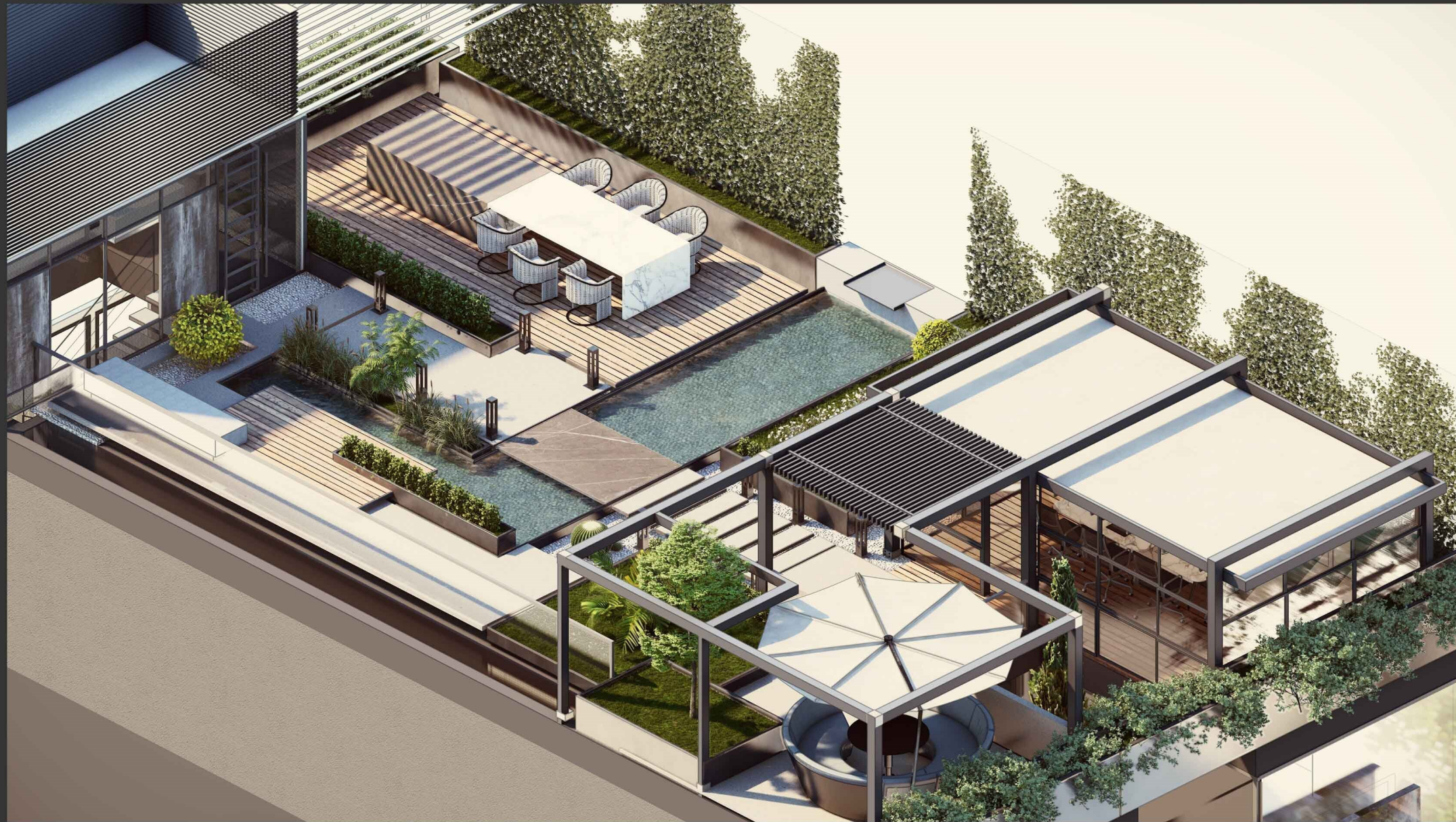




ایجاد تراس جهت ورود هر چه بیشتر نور به فضا
قرار گرفتن نمادی از طبیعت به دلیلی که پیش تر
بیان شد
و همچنین به عنوان نمادی از تداوم رشد برند



Roof Garden



Roof Garden



Roof Garden



فضایی جهت صرف غذا

فضای استراحت

فضای جلسات (سقف متحرک)

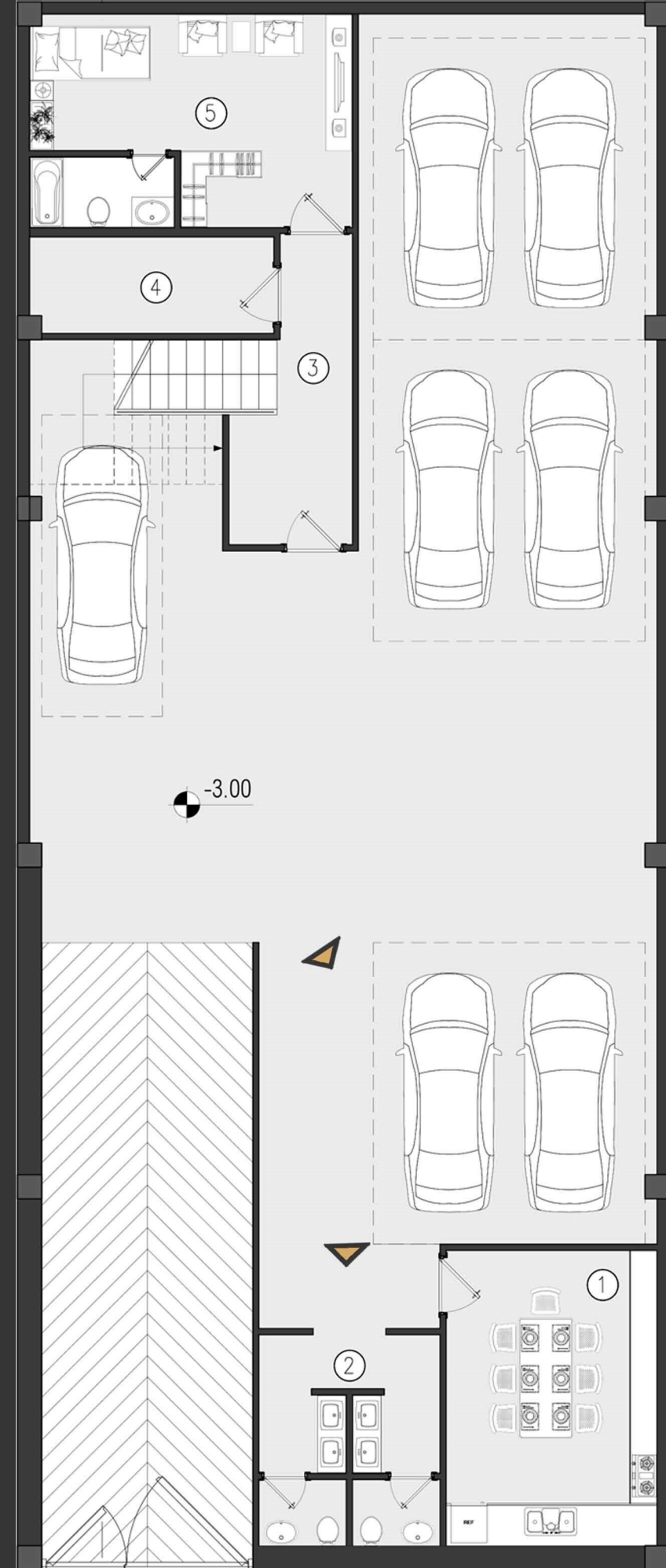
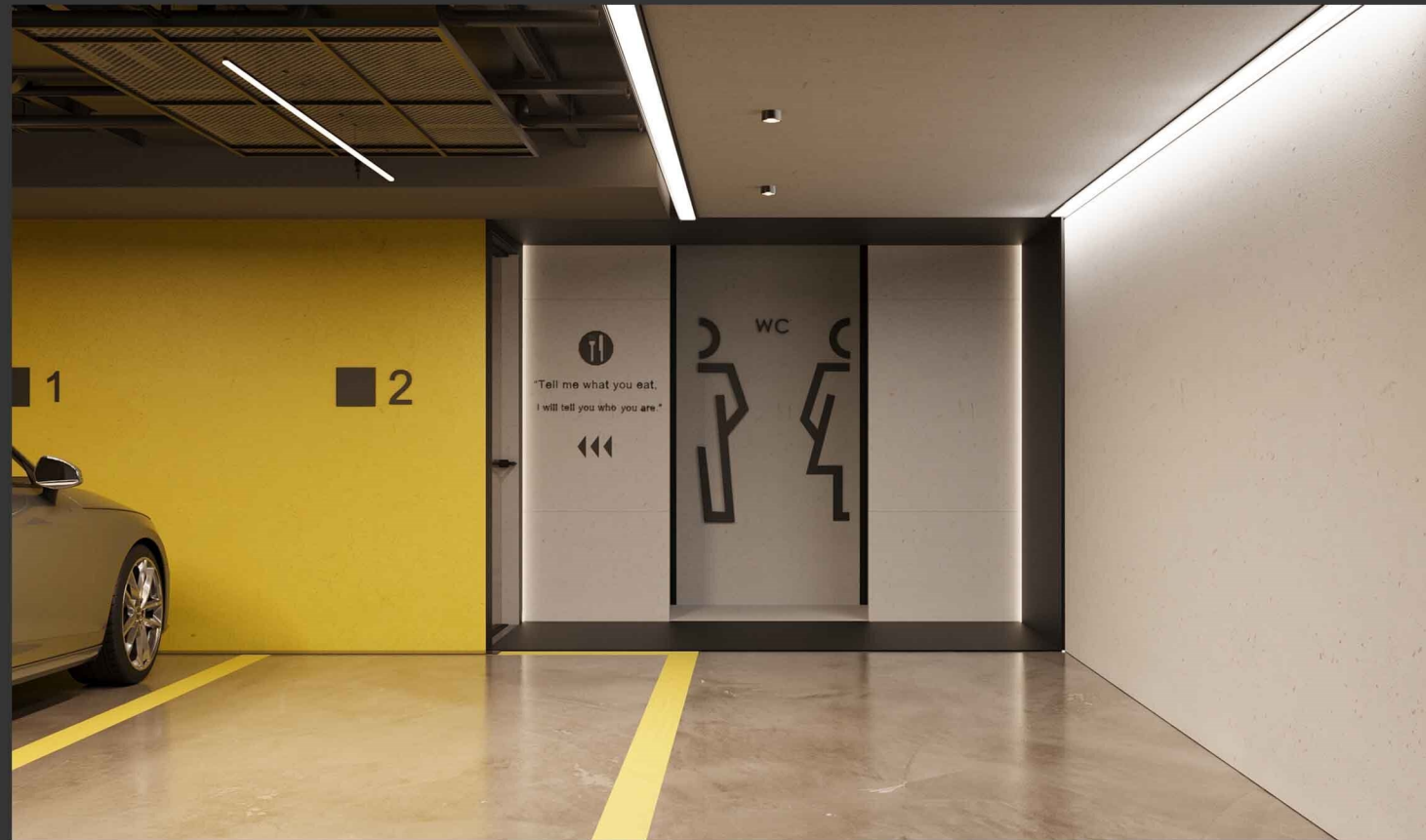
فضایی صمیمانه در ارتباط با فضای جلسات



Basement Floor



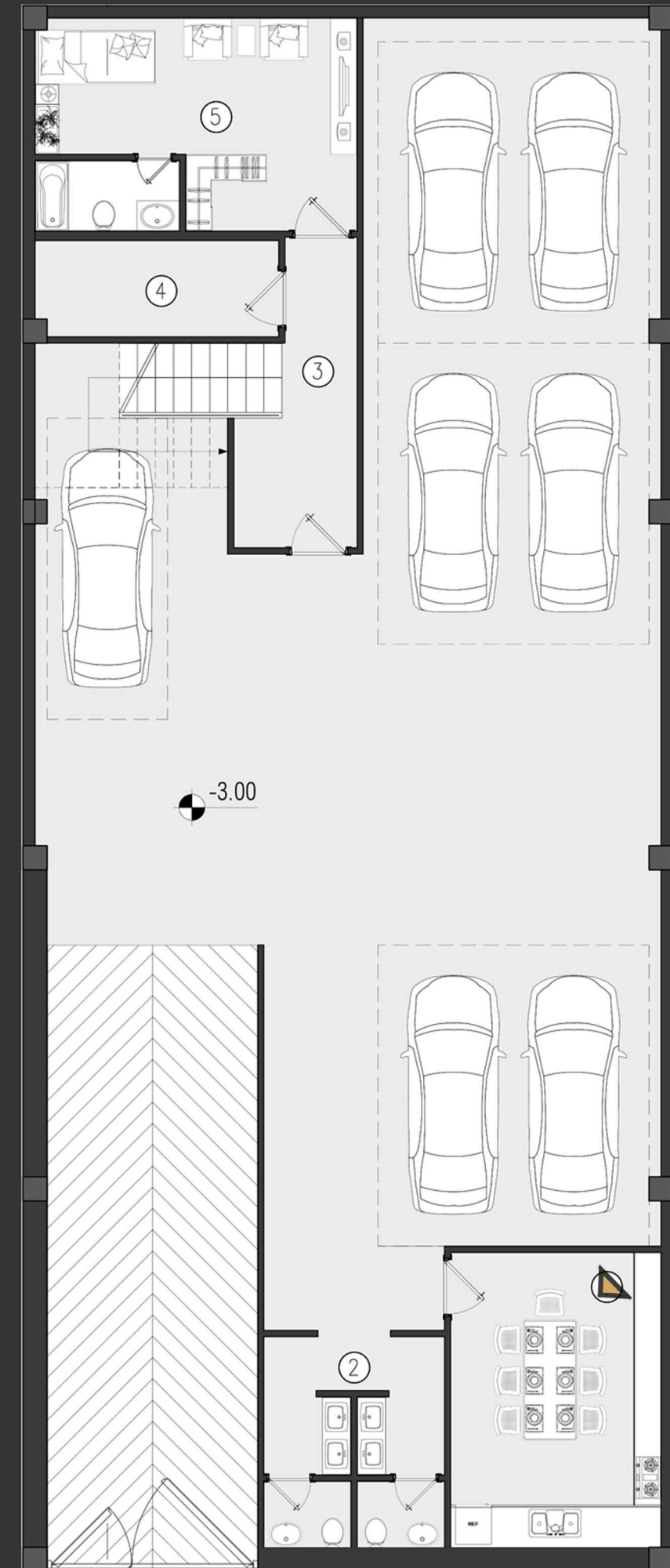
Basement Floor



Dining Room

فضای زیرزمین در راستای پیشنهاد کارفرما که اولویت با فضای پارک بیشتر می باشد طراحی گردید در صورت حذف، امکان بسط لابی وجود دارد

غذاخوری و آبدارخانه جهت راحتی کارکنان به صورت مشترک در یک فضا در نظر گرفته شدند

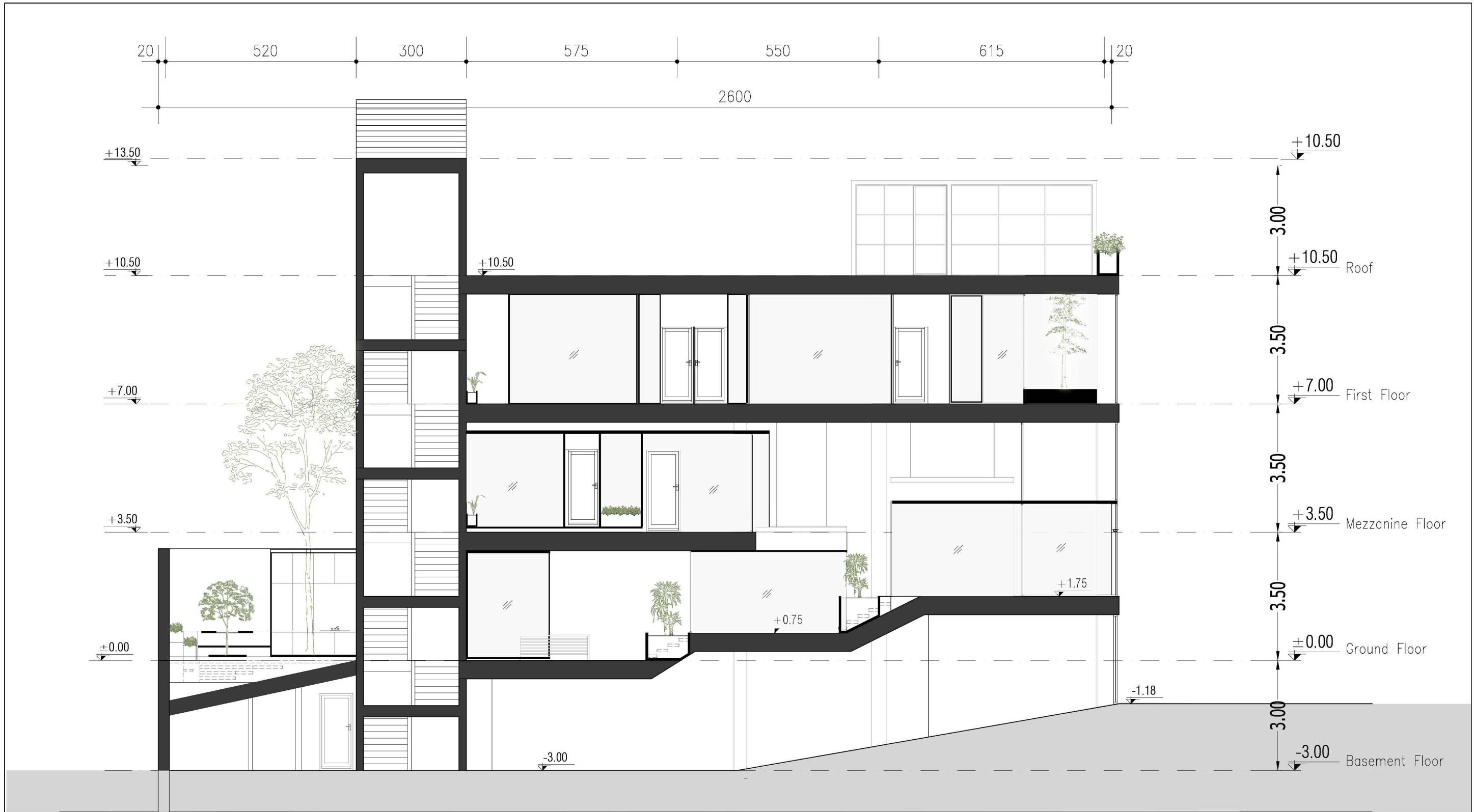


North Facade



North Facade





Section A-A

