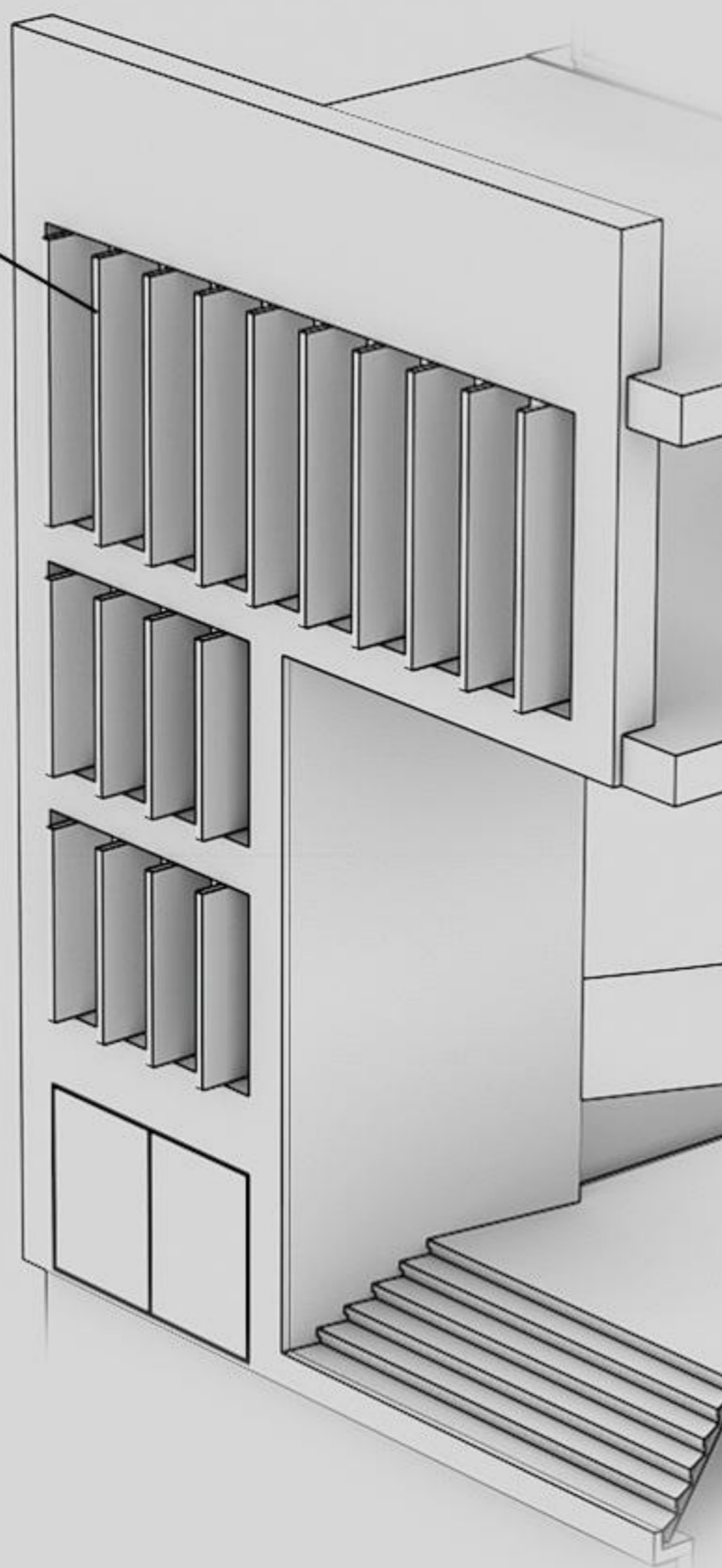
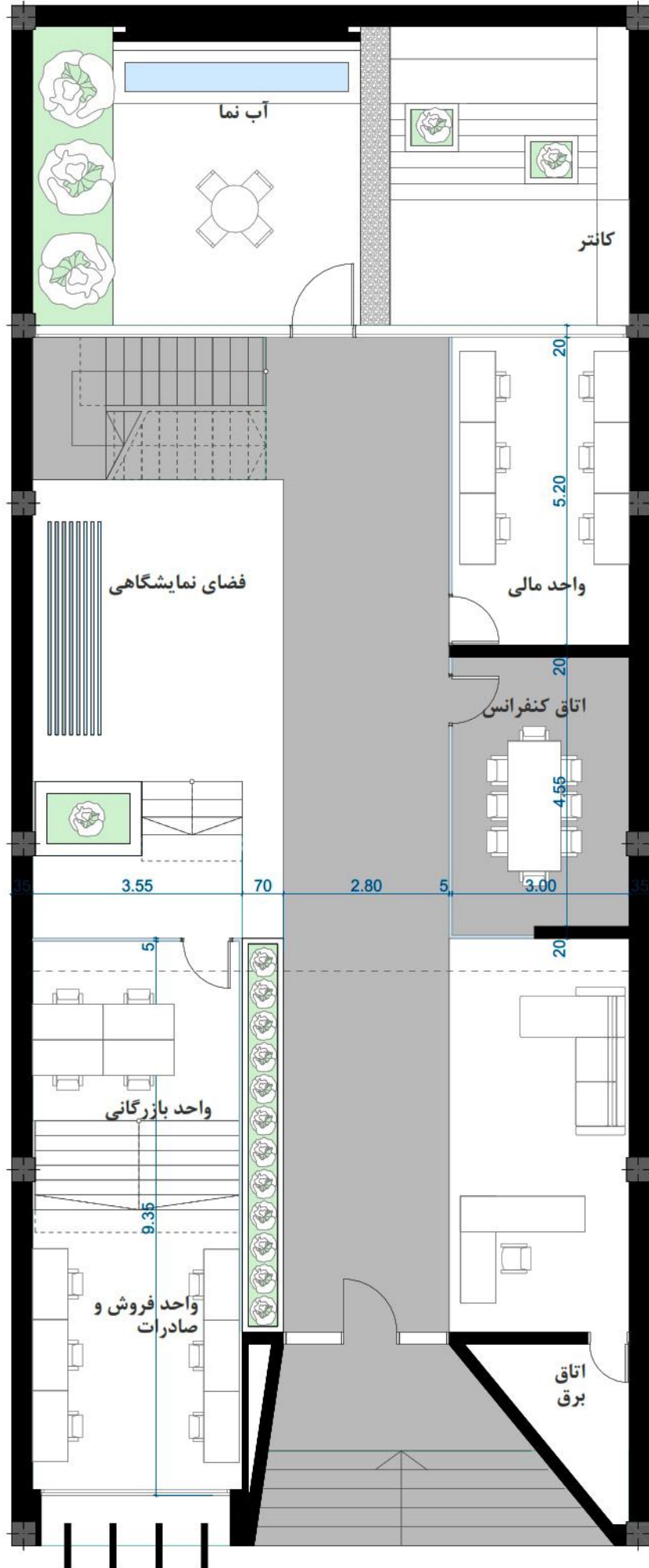


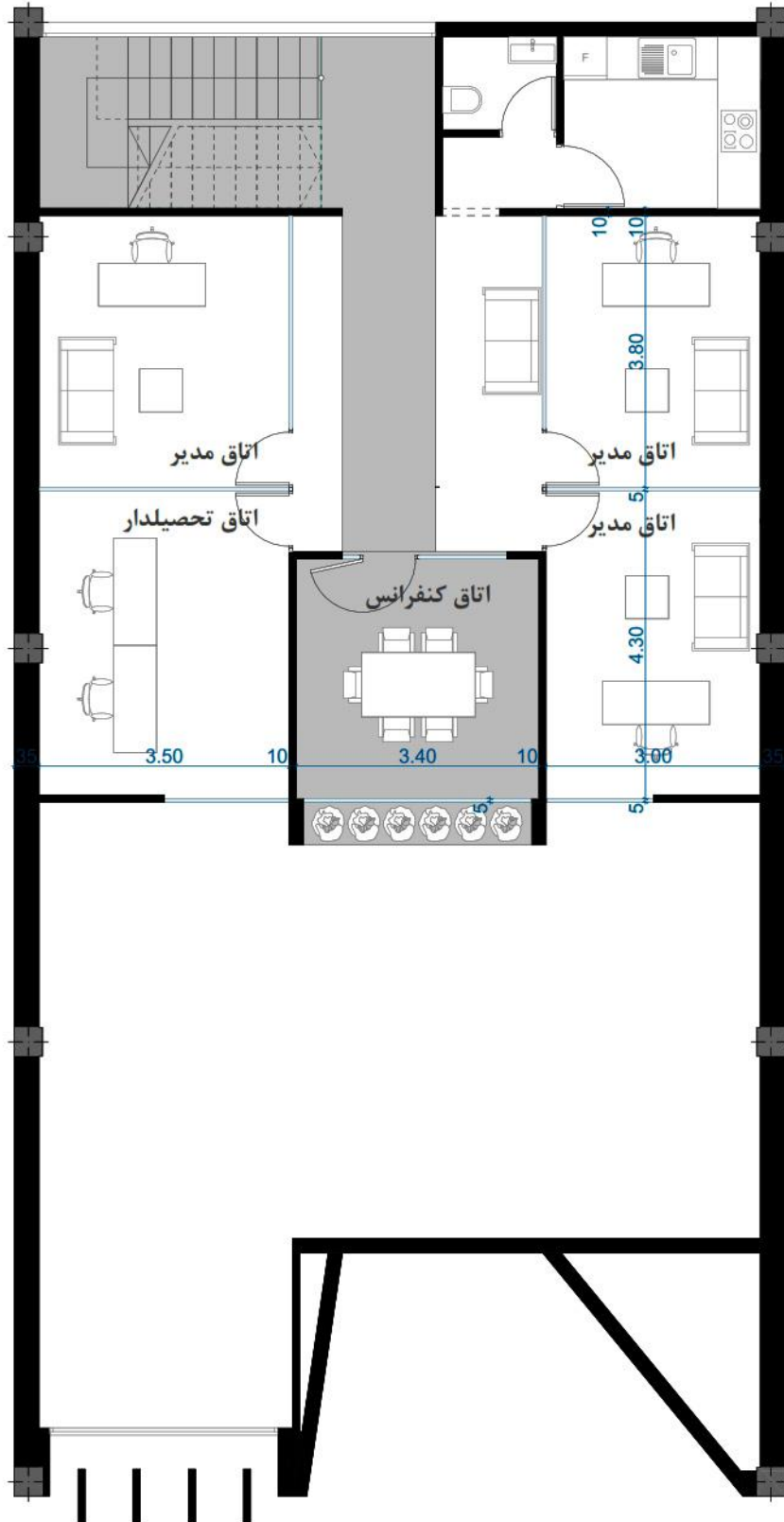
فضاهای عمومی و سیرکولاسیون به عنوان زنجیر وحدت بخش پروژه انتخاب شدند و از ورودی به سمت داخل کشیده شدند و تمامی فضاهای عمومی و اتاق های کنفرانس را در دل خود جای دادند و نهایتا در حیاط مدیر و بام ، ختم شدند و ما بقی فضاها که کارمندان و مدیران در آن ها هستند با توجه به استاندارد های فضای کاری با رنگ سفید قرار گرفتند

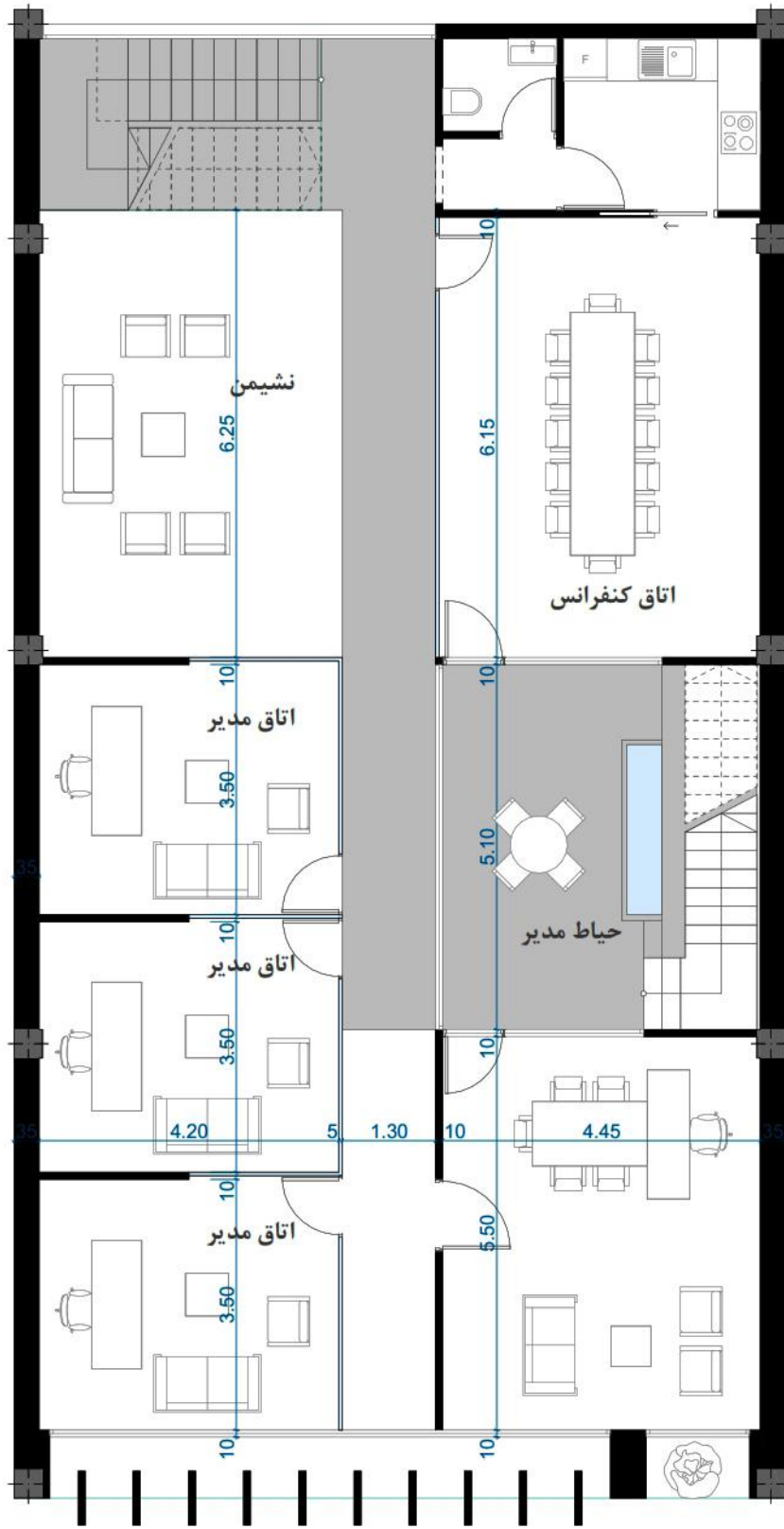
با توجه به اینکه نما عموماً با زاویه از خیابان دیده میشود .  
مدول های سرامیک نما 90 درجه نسبت به نما چرخش پیدا  
کردند تا هم از نمای جانبی پر اهمیت تر باشند و هم نما به  
داخل ساختمان کشیده شود و از سمت فضاهای داخلی هم  
رویت شود.

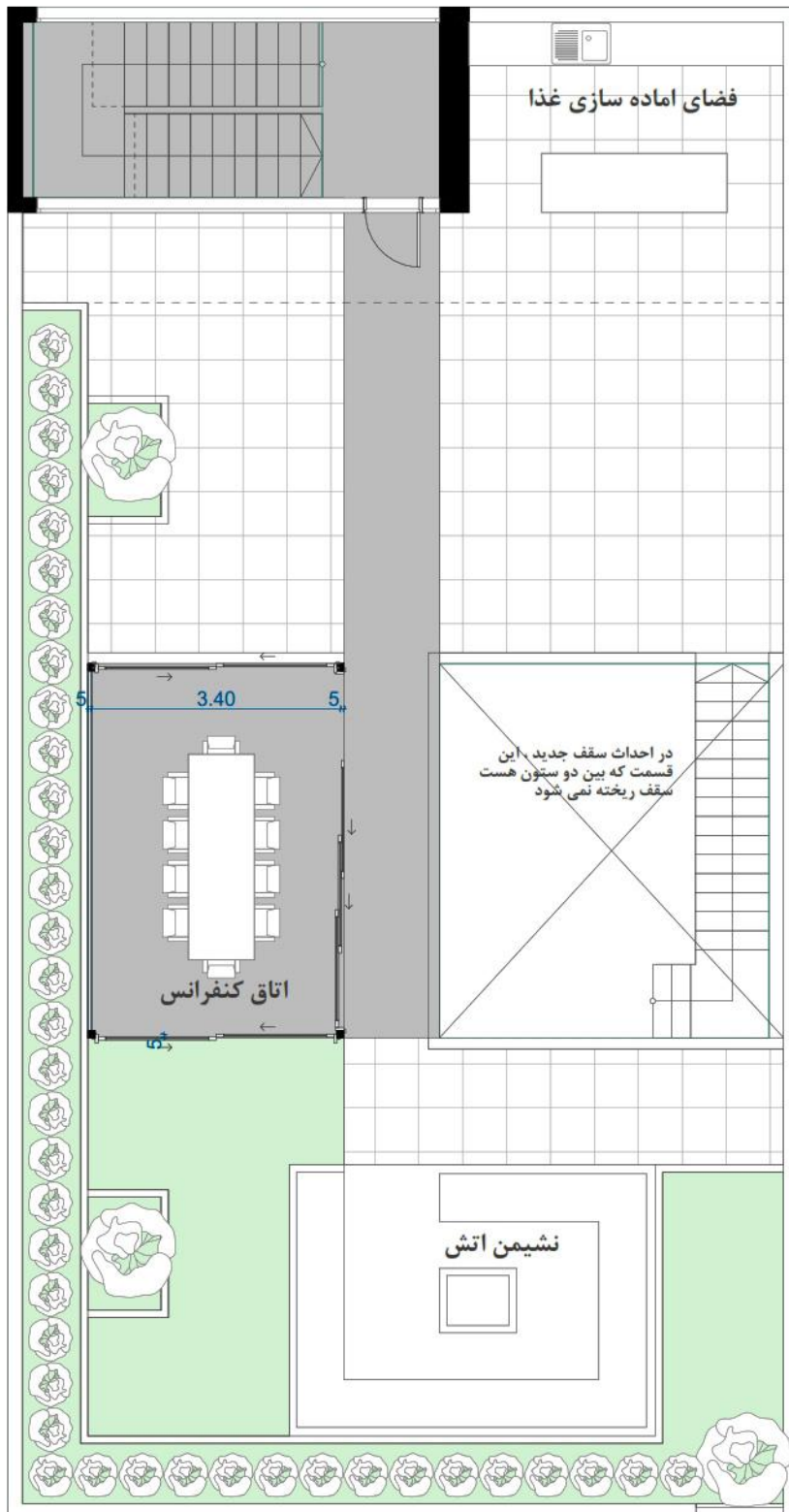
در عین حال امکان ایجاد یک شوروم در نما نیز به وجود آمده تا  
با توجه به آپدیت های جدید سرامیک ها ، نما نیز هر سال به  
روز شود و به عنوان یه یک نمای زنده برای کاربران تنوع و  
جذابیت به ارمغان بیاورد

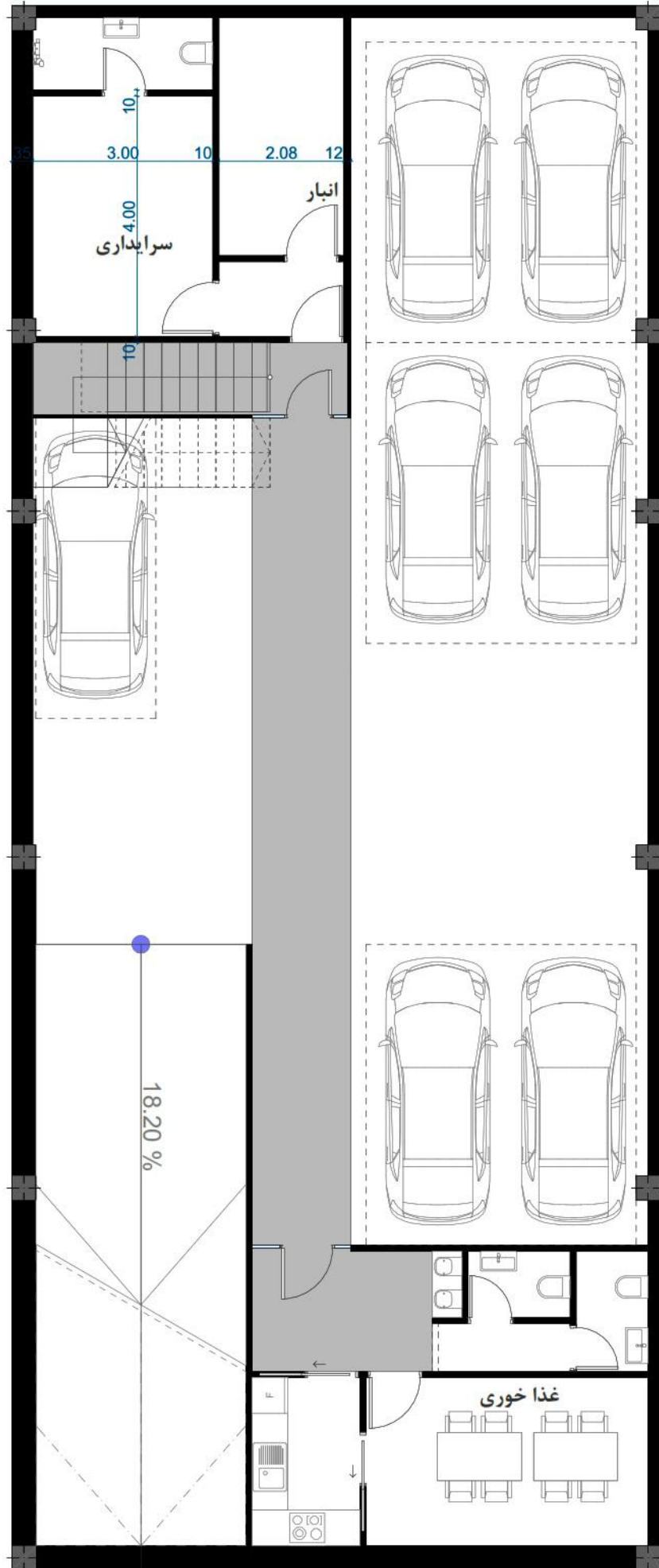














RAK  
CERAMICS

نیکا نقش ایرانیان  
NIKA NAGHSH IRANIAN







RAK  
GERAMICS

لیکا نقش ایرانیان  
NIKA NAGHSH IRANIAN



RAK  
CERAMICS

RAK CERAMICS  
1000 W. BROADWAY



لیکا نقش ایرانیان  
NIKA NAGHSH IRANIAN



RAK  
CERAMICS

لیکا زققت ایرانیان  
NIKA ZAGHSEH IRANIAN









































