

RAK

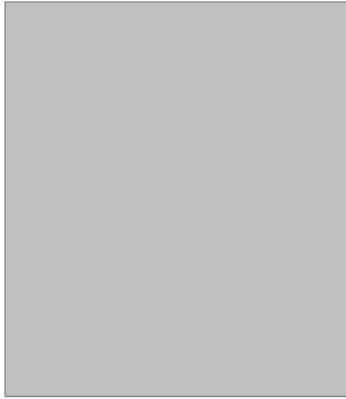
CERAMICS

DESIGN IDEAS

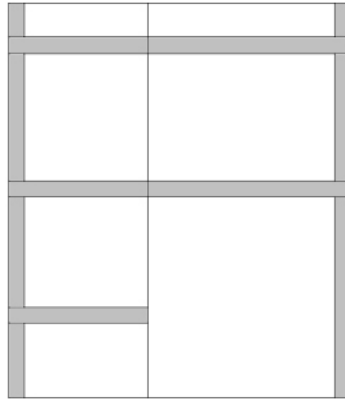
Spring 2023

RAK CERAMICS

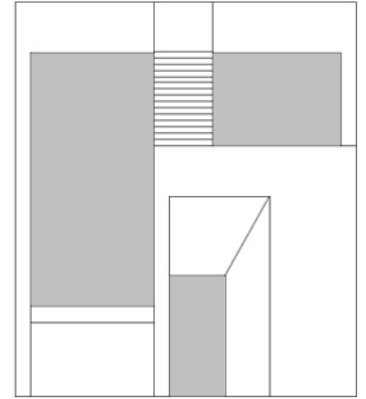
تهران شهری با حافظه تاریخی غنی در معماری معاصر می باشد. در دوران پهلوی اول و دوم آثاری ماندگار از معماری در این شهر به یادگار مانده است، ایده اصلی در طراحی پروژه راک سرامیک ساخت بنایی می باشد که طول عمر آن پنج یا ده سال به طول نیجامد و بتواند به اثری ماندگار برای حافظه تاریخی شهر تهران بدل گردد. در همین راستا استفاده از سبک مینیمال در طراحی استفاده شد و این ایده در نما خارجی و همچنین طراحی داخلی مورد استفاده قرار گرفت.



Basic Shape



Limitations



Final Shape

نما:

تاکید بر شاخص کردن ورودی با توجه به ماهیت تجاری - اداری مجموعه و خواسته های کارفرما، با ایجاد عقب نشینی با توجه به محدودیت های بنا موجود صورت گرفته شد، همچنین با توجه به خواسته های کارفرما مبنی بر شفافیت فضای اداری و همچنین قرار دادن لوگو شرکت راک سرامیک در بدنه نما رو به خیابان، خواسته های موجود طبق تصویر انجام گرفته شد.

در انتخاب متریال از ورق های پانچ فلزی استفاده شد، که هم خود را از ساختمان های مجاور متمایز میکند و هم در سرعت اجرا و هزینه های نماهای متداول صرفه جویی می نماید.



ایده های طراحی:

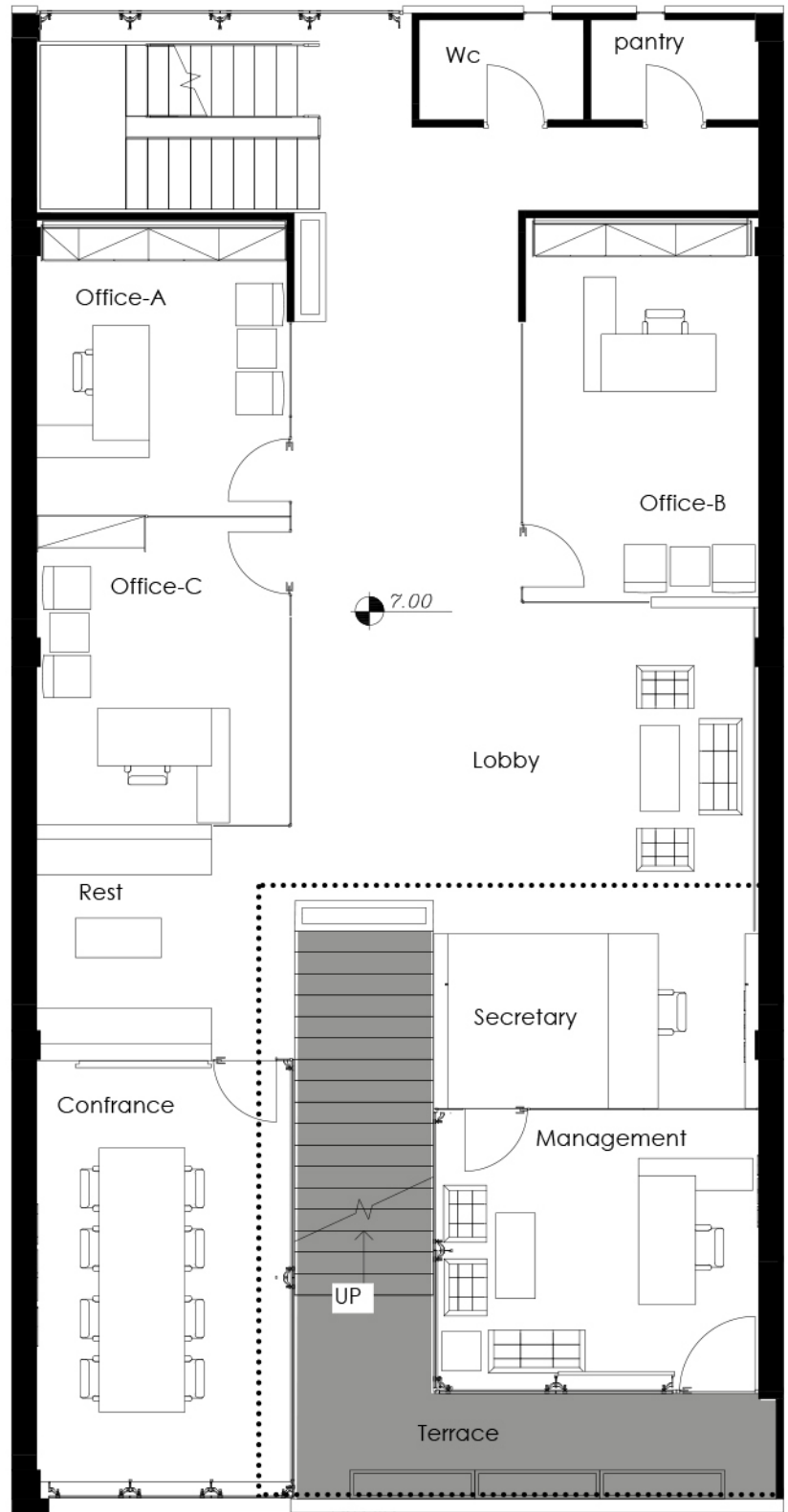
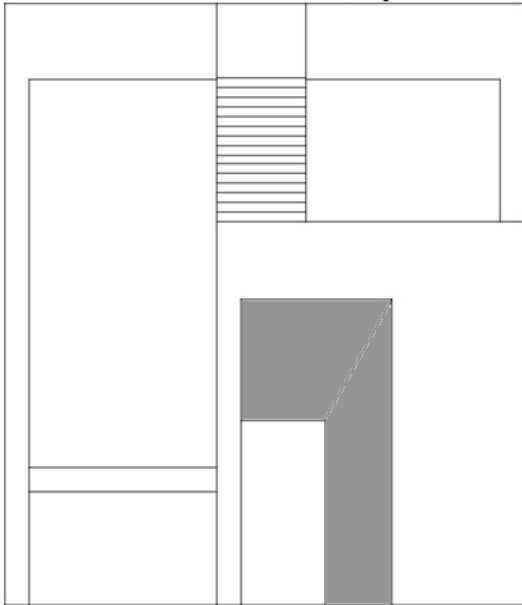
RAK

CERAMICS

یکی از ایده های طراحی در این پروژه پیشبرد همزمان نما و پلان ساختمان می باشد، به عنوان مثال در طبقه اول اتاق مدیریت با تراسی در روبرو و پلکان اختصاصی به فضای باز بام دسترسی دارد. این باعث شکسته شدن یکنواختی هم در بدنه نما و هم طبقات اول و بام گردیده است. کلیه فضاها با تبعیت از پله در دو محور کناری جایگذاری شده است.

نما:

با توجه به خواسته های کارفرما برای استفاده از محصولات شرکت به عنوان متریال نما، در فضای ورودی از سرامیک پرسلان شرکت برای نما سازی ورودی و پله استفاده گردید.



First Floor Plan

RAK

CERAMICS

نما رو به خیابان با دو متریال پانچ متال و آجر سفید قابل اجرا می باشد، برای شفاف سازی فضای اداری، از کرتین وال استفاده شده که در تصاویر زیر هر دو نمونه متریال قابل مشاهده می باشد.



طراحی داخلی

در طراحی داخلی پروژه، دو فرمت مختلف برای طبقه همکف با توجه به ماهیت نمایشگاهی-اداری و طبقات بر اساس فرمت اداری پیشنهاد شده است. در طبقه همکف بعد از ورود به فضا با راهرویی عریض دسترسی به فضای شوروم صورت گرفته است. و سعی شده تا دیواره هایی که در مسیر حرکت به سمت طبقات می باشد نیز تبدیل به استند نمایشگاهی محصولات گردد.



RAK CERAMICS

نمونه های استفاده شده برای شوروم محدود می باشد ، و بخش اعظم طبقه همکف به فضای اداری اختصاص یافته است. با توجه به استفاده از کترین وال در دو جبهه نمای شمالی و جنوبی ، نور به تمامی فضاهای طراحی شده وارد می شود. چیدمان فضای اداری به صورت میز های تیم ورک ارائه شده تا اشغال مساحت اتاق به حداقل برسد.



استند های طراحی شده به صورت متحرک در شیارهای تعبیه شده در کف و سقف فضای شوروم قابل حرکت می باشد. فضا به صورت مینیمال و مدرن طراحی شده تا محصولات هر چه بیشتر به چشم بیننده نمایش پیدا کند. در برخی نقاط دیواره ها به سکوی نشیمن تبدیل شده تا استفاده از میلمان انتظار در فضای لابی به حداقل برسد.



RAK CERAMICS

در طراحی طبقات توجه به استفاده حداکثر از مساحت و نورگیری طبیعی مد نظر بوده است، سبک طراحی مینیمال و استفاده از رنگ های روشن برای دیواره ها و مبلمان انجام شده است، دیواره های جداکننده همگی از جنس پارتیشن های فریم لس می باشد تا اشغال فضا را به حداقل برساند. پلکان ارتباطی طبقات به صورت دکوراتیو و مدرن پیشنهاد گردیده و برای نرده از ورق های پانچ متال استفاده شده است، تا حس نما در فضای داخلی نیز احساس گردد.



RAK CERAMICS

با توجه به خواسته های مسابقه مبنی بر طراحی فضایی در حیاط و بام برای استراحت کارکنان و برگذاری جلسات ویژه ، این دو فضا نیز بر اساس ایده کلی معماری مدرن و مینیمال شکل گرفته است، در پیشنهاد سبزینگی این دو فضا گیاهان مینیاتوری پیشنهاد شده است که تا حد امکان اغتشاش بصری در فضا ایجاد نکند و همچنین بتواند لطافت بصری را برای کاربر فراهم آورد.

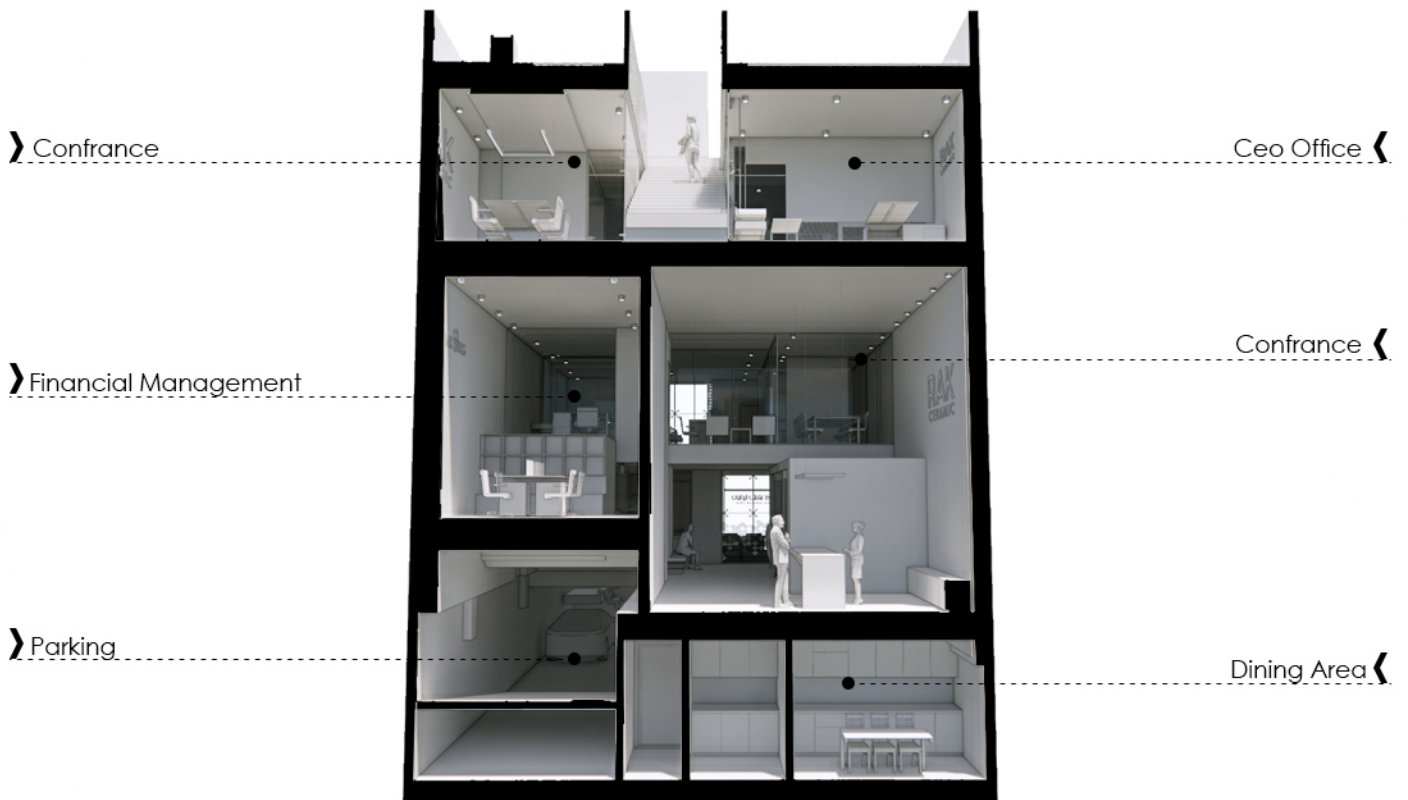


RAK

CERAMICS



3D Section

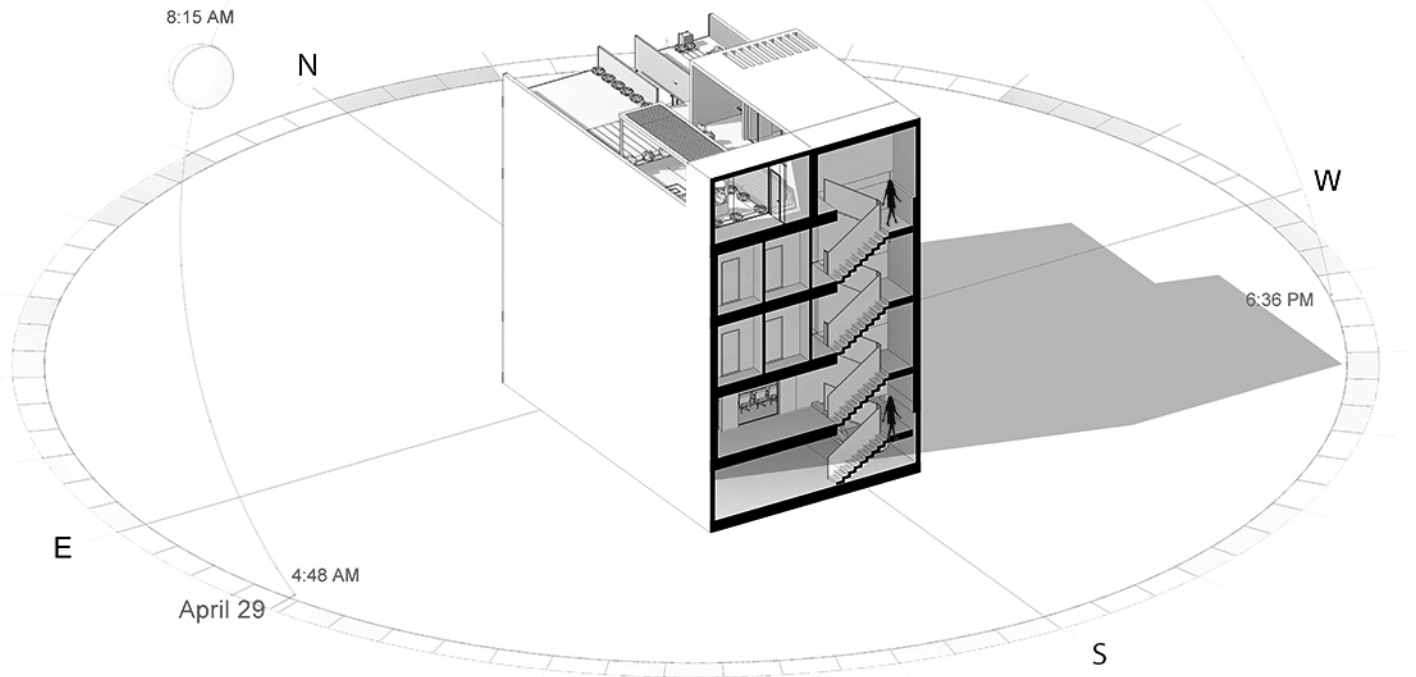


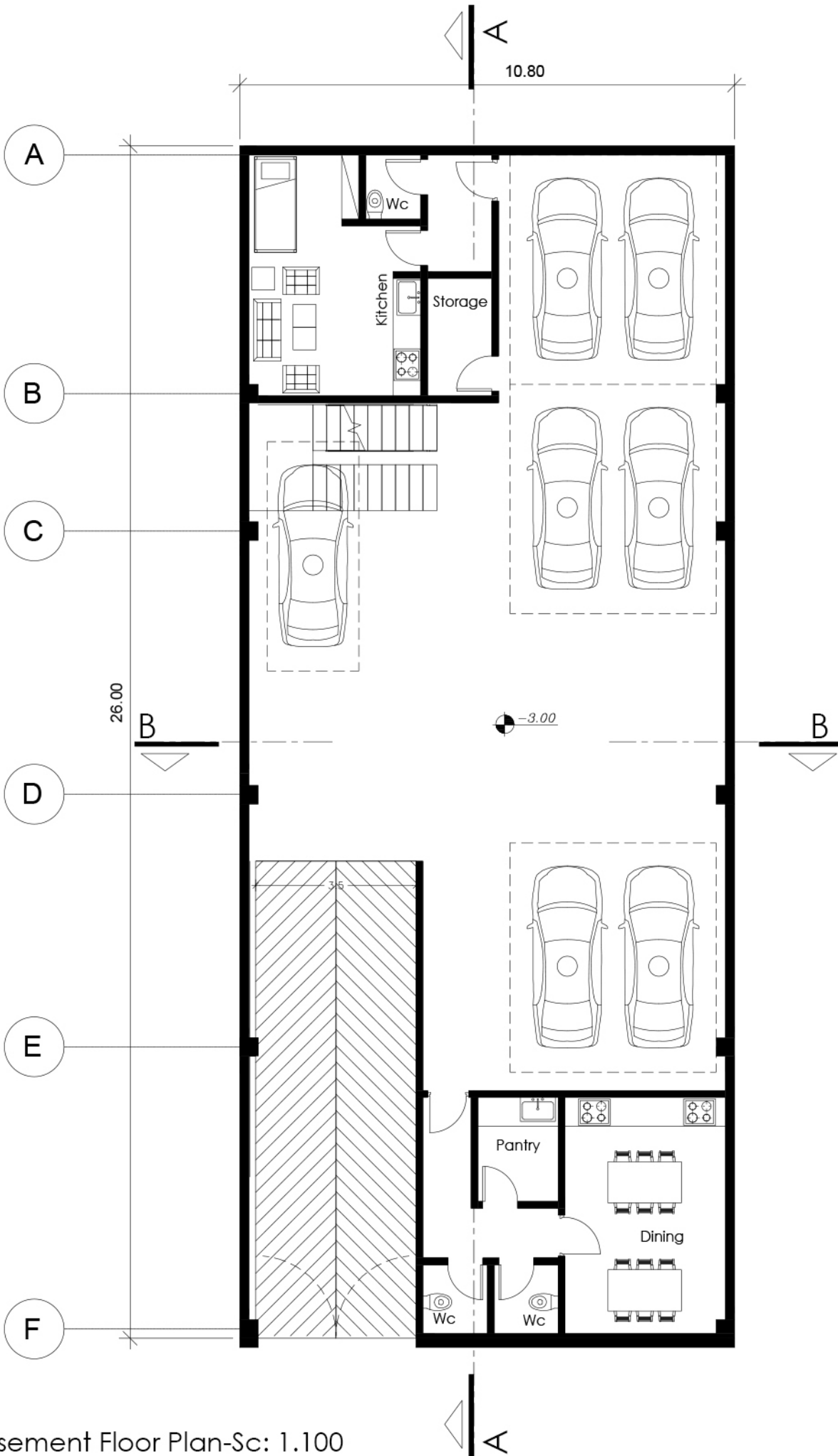
دیاگرام های طراحی

RAK

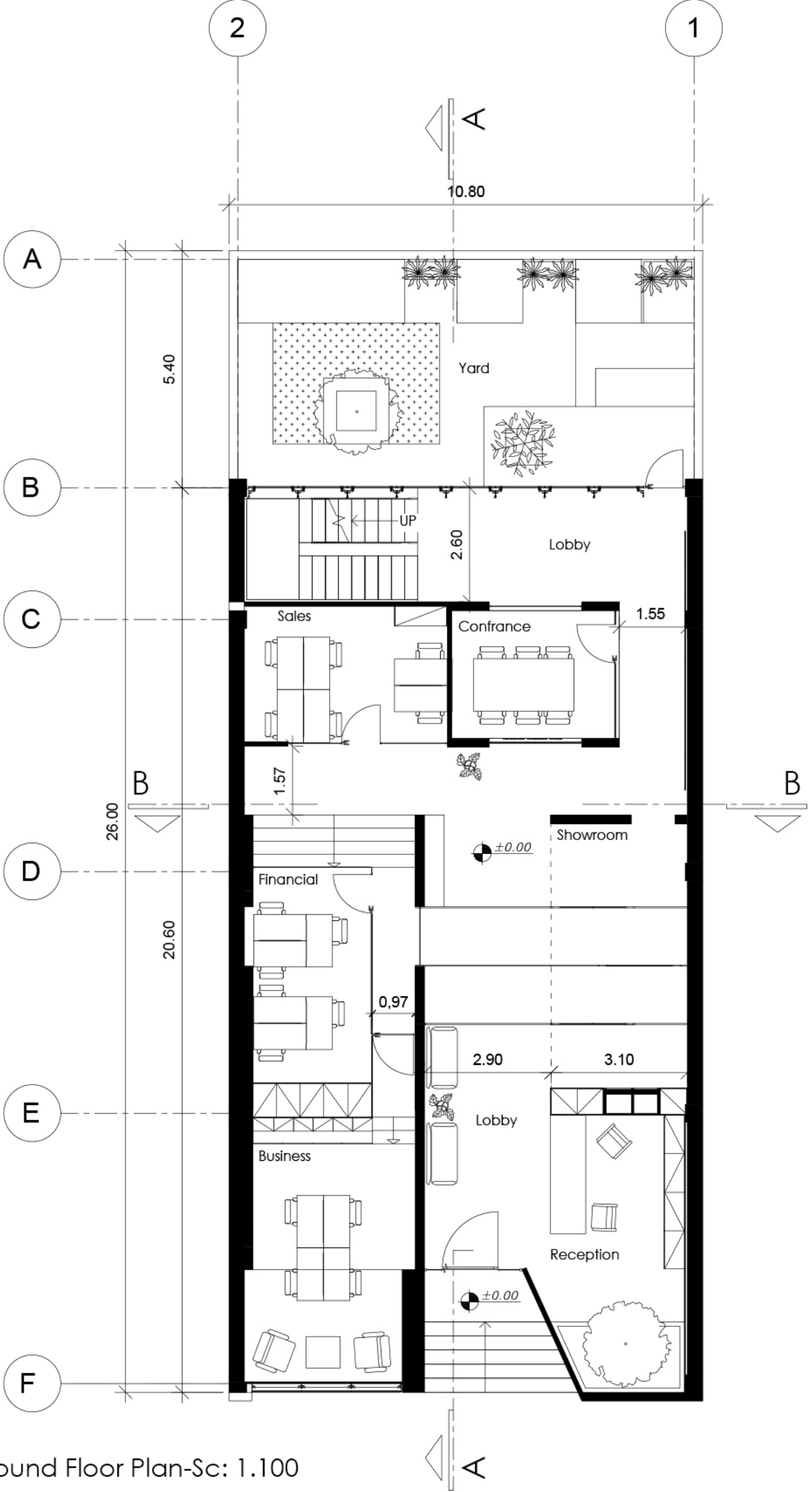
CERAMICS

نما جنوبی با توجه به کاربری فضاهای داخلی طراحی شده است، کل جداره در طبقه همکف و همچنین جداره پله با استفاده از کرتین وال پوشیده شده است، تا شفافیت و نور طبیعی را به فضای داخلی انتقال دهد، اما در طبقات با توجه به قرارگیری سرویس بهداشتی و آبدارخانه در جبهه جنوبی، این بخش به صورت توده پر و با استفاده از آجر نما سازی شده است.

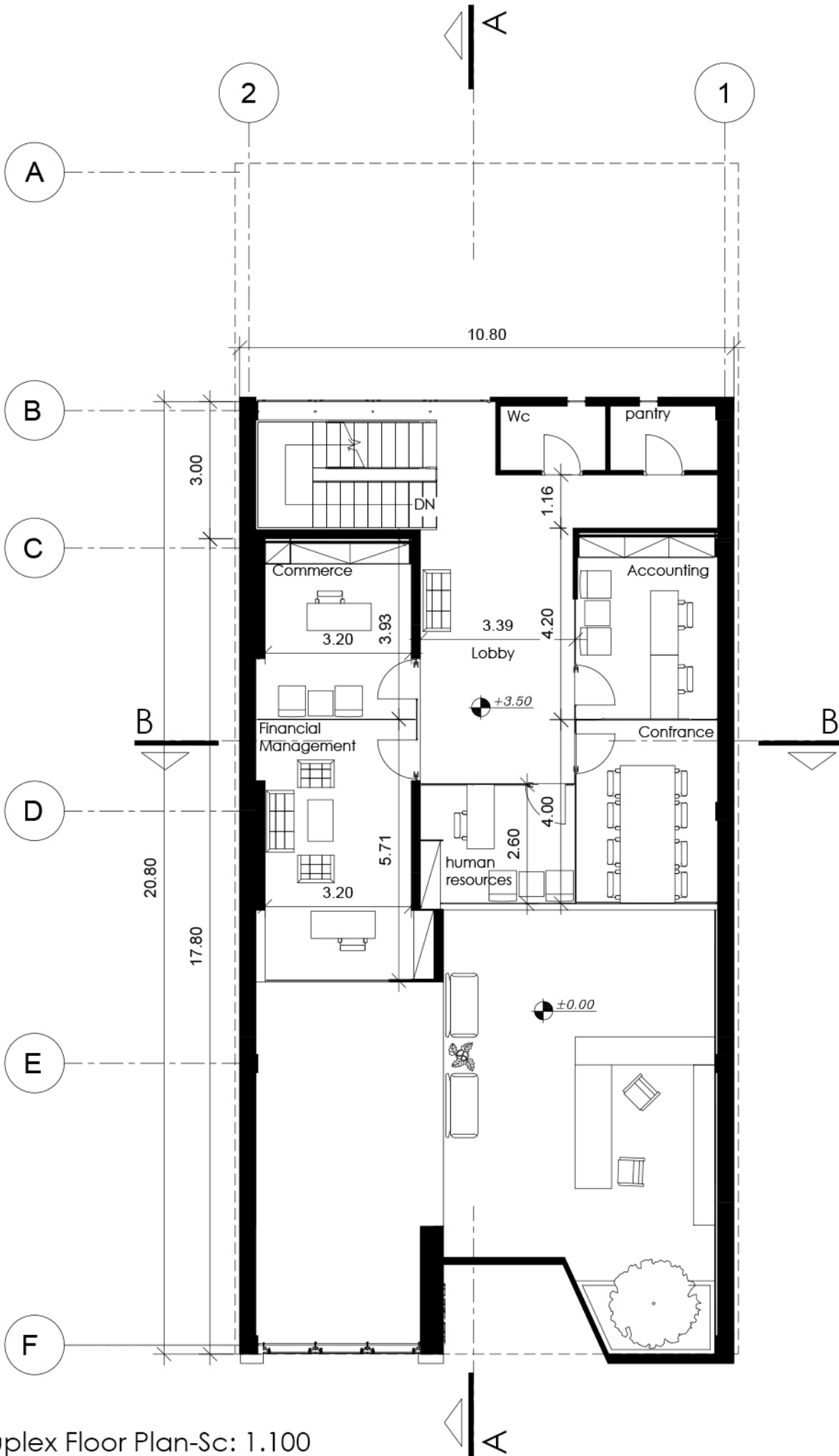




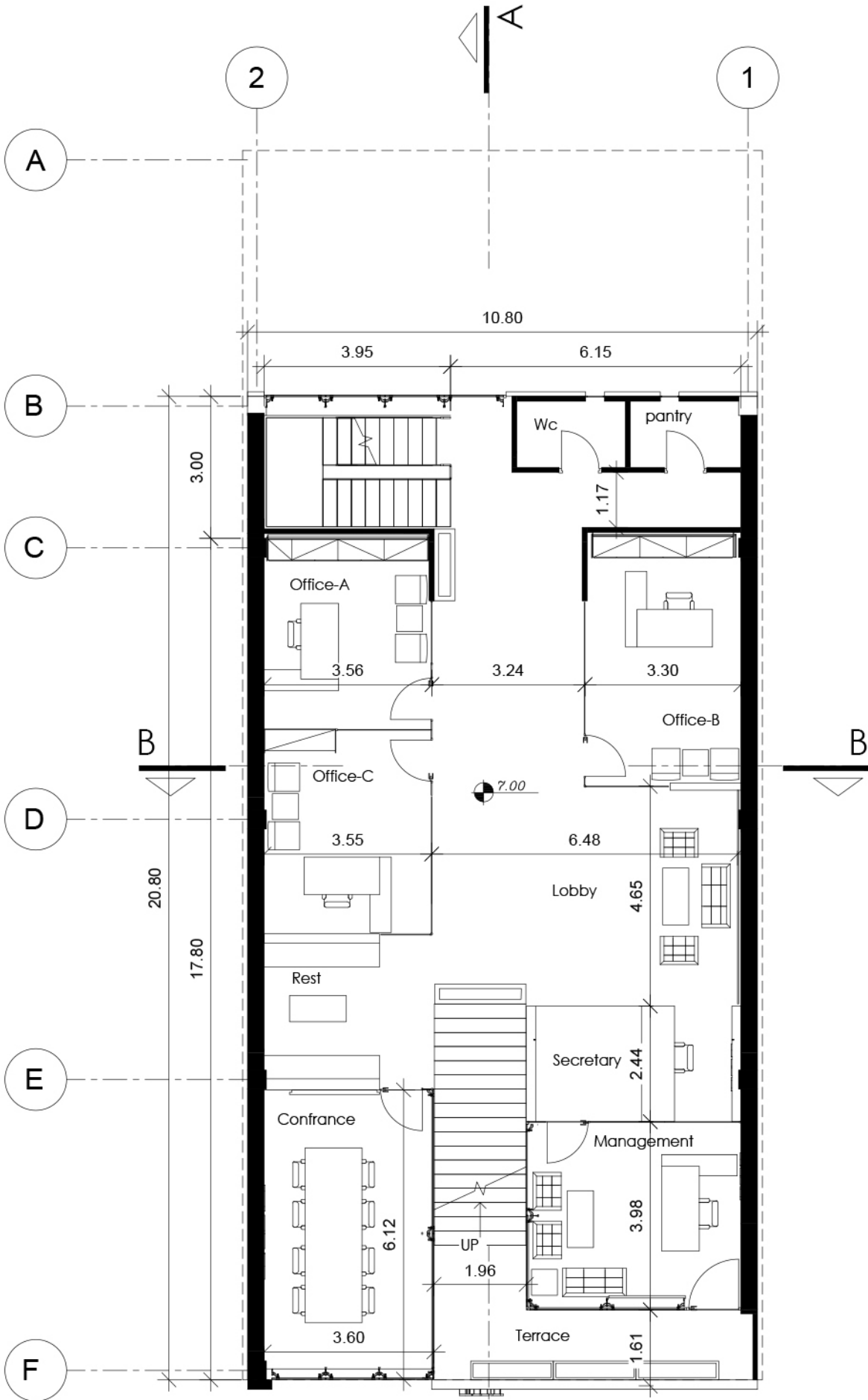
Basement Floor Plan-Sc: 1.100



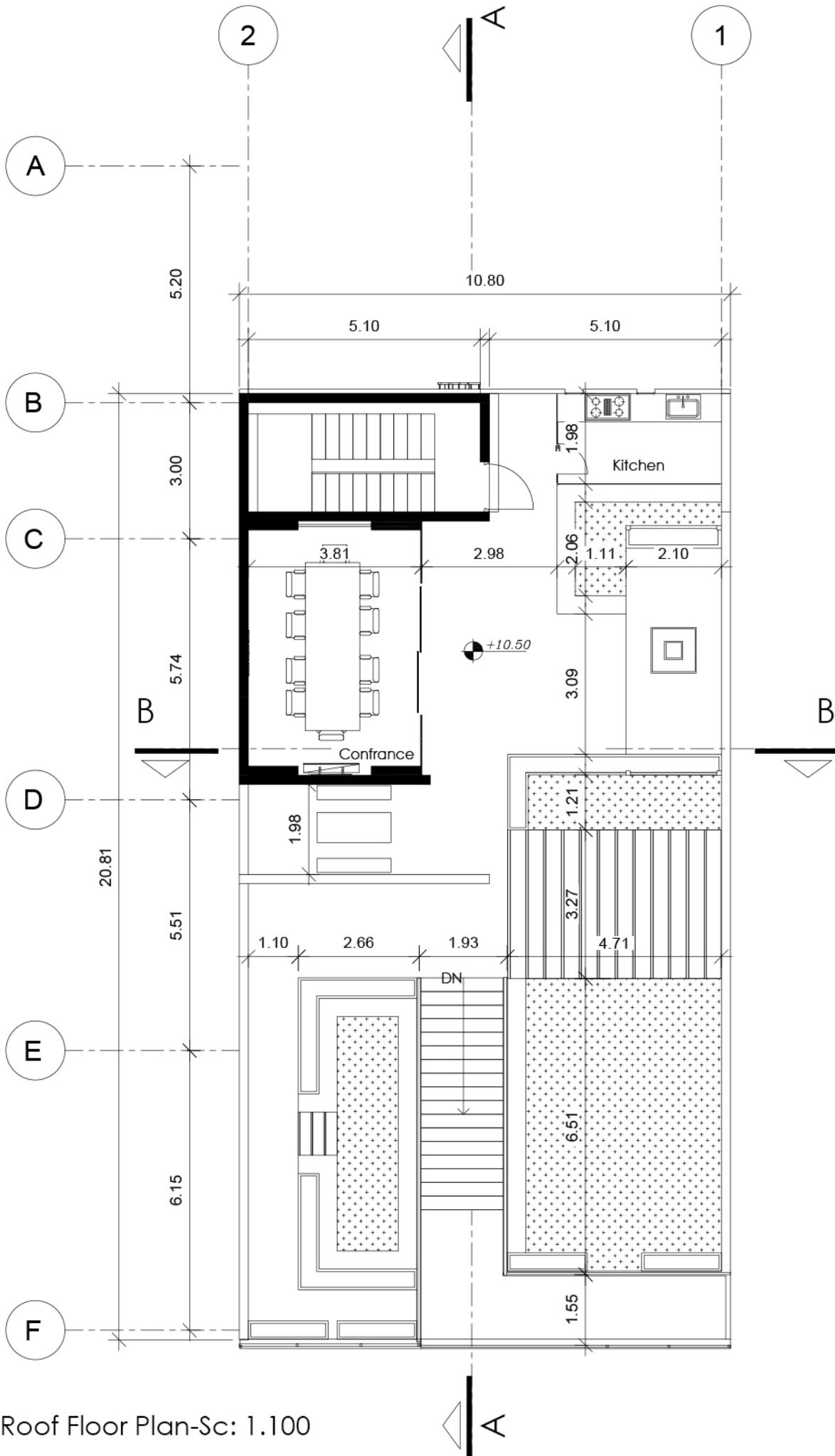
Ground Floor Plan-Sc: 1.100



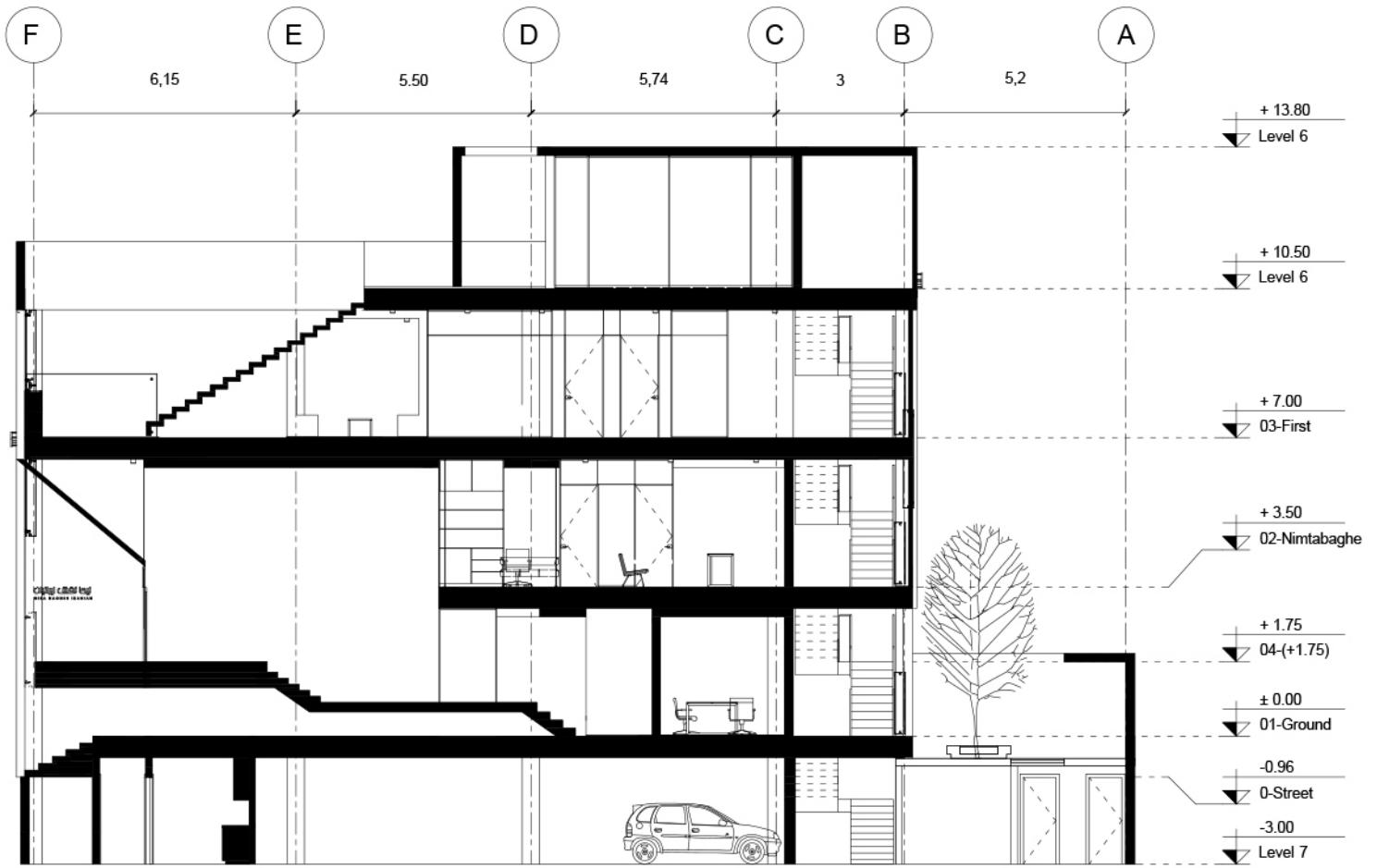
Duplex Floor Plan-Sc: 1.100



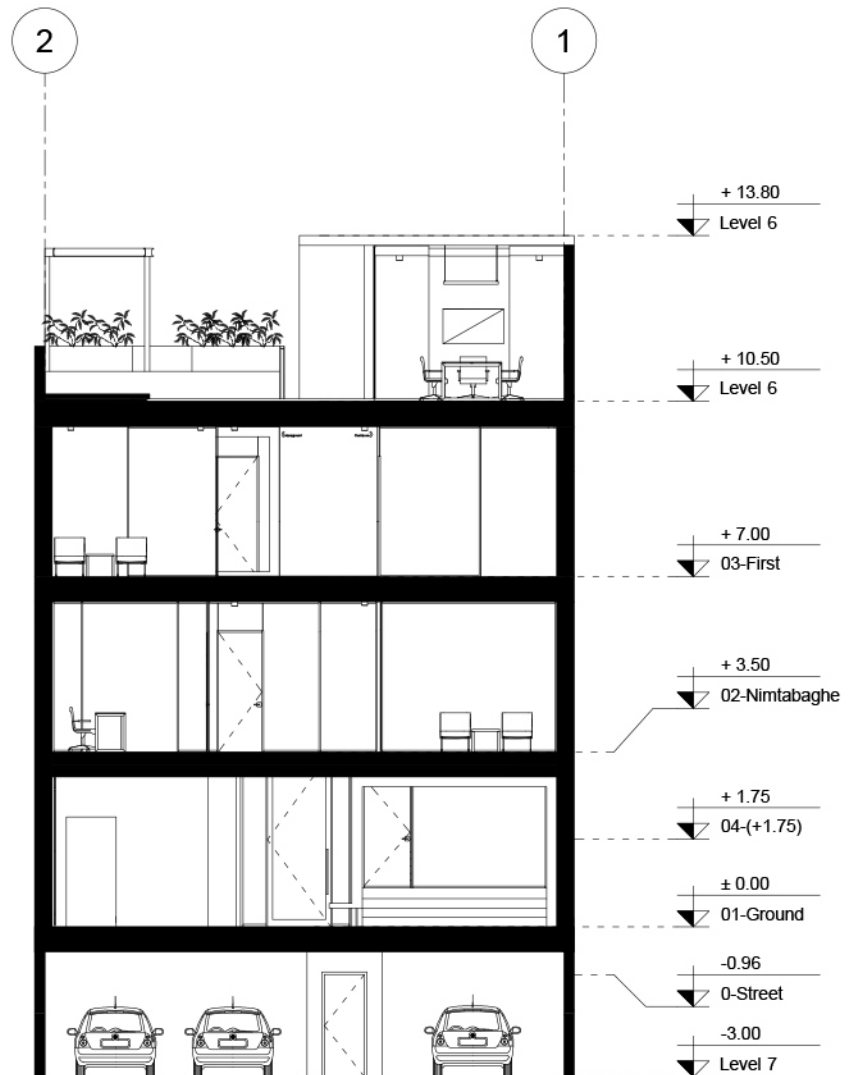
First Floor Plan-Sc: 1.100



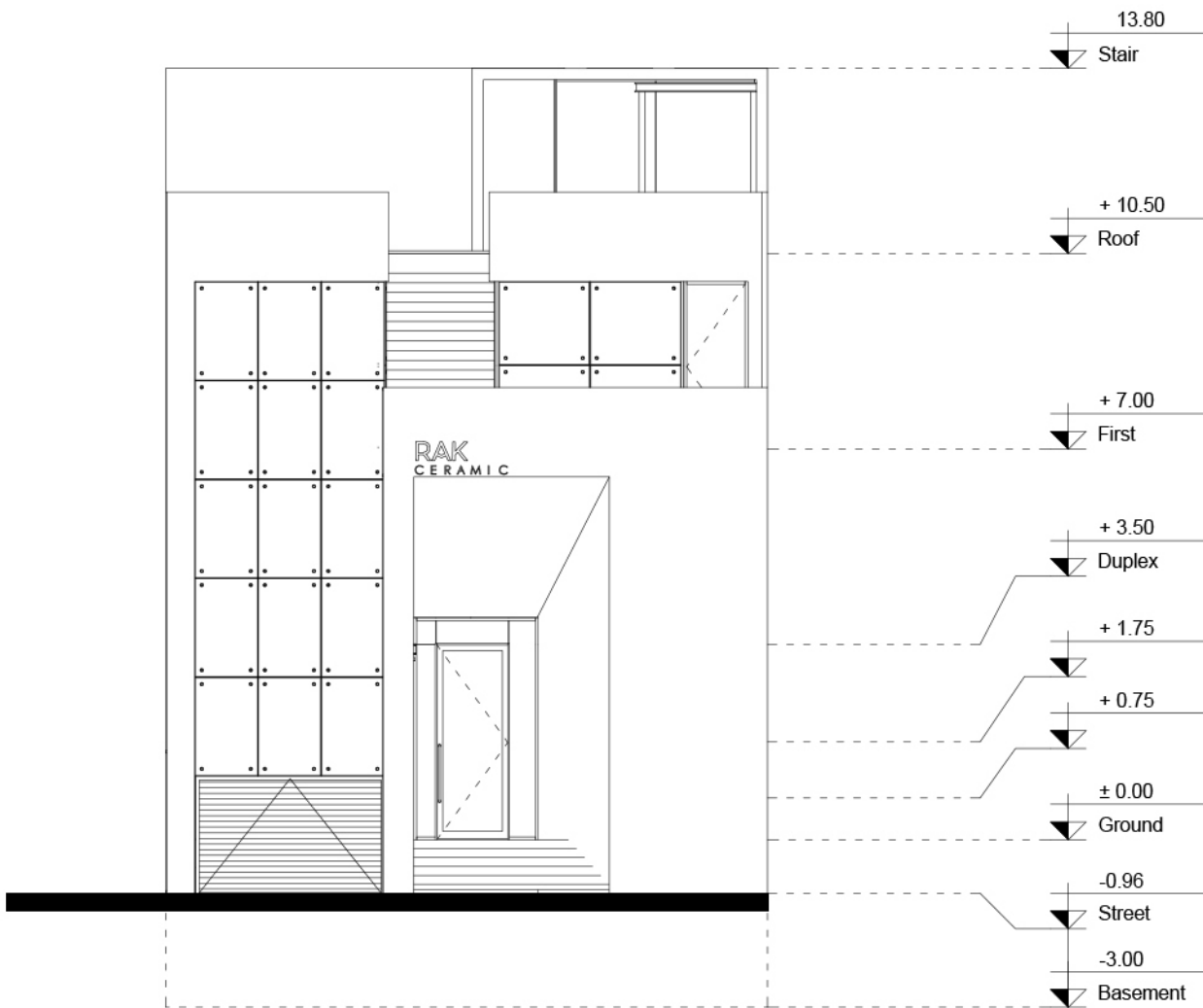
Roof Floor Plan-Sc: 1.100



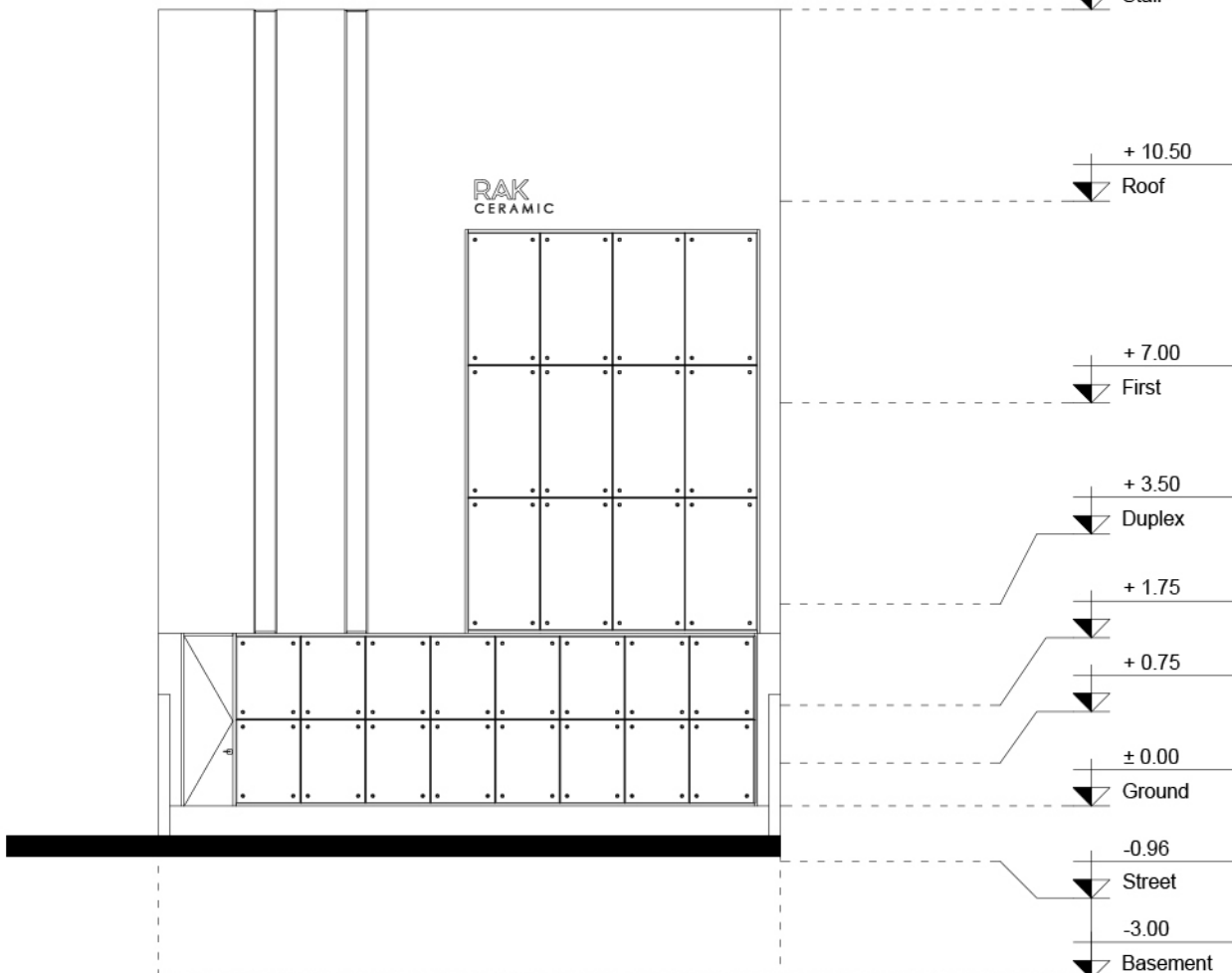
Section AA-Sc:1.100



Section BB-Sc:1.100



North Facade-Sc:1.100



South Facade-Sc:1.100