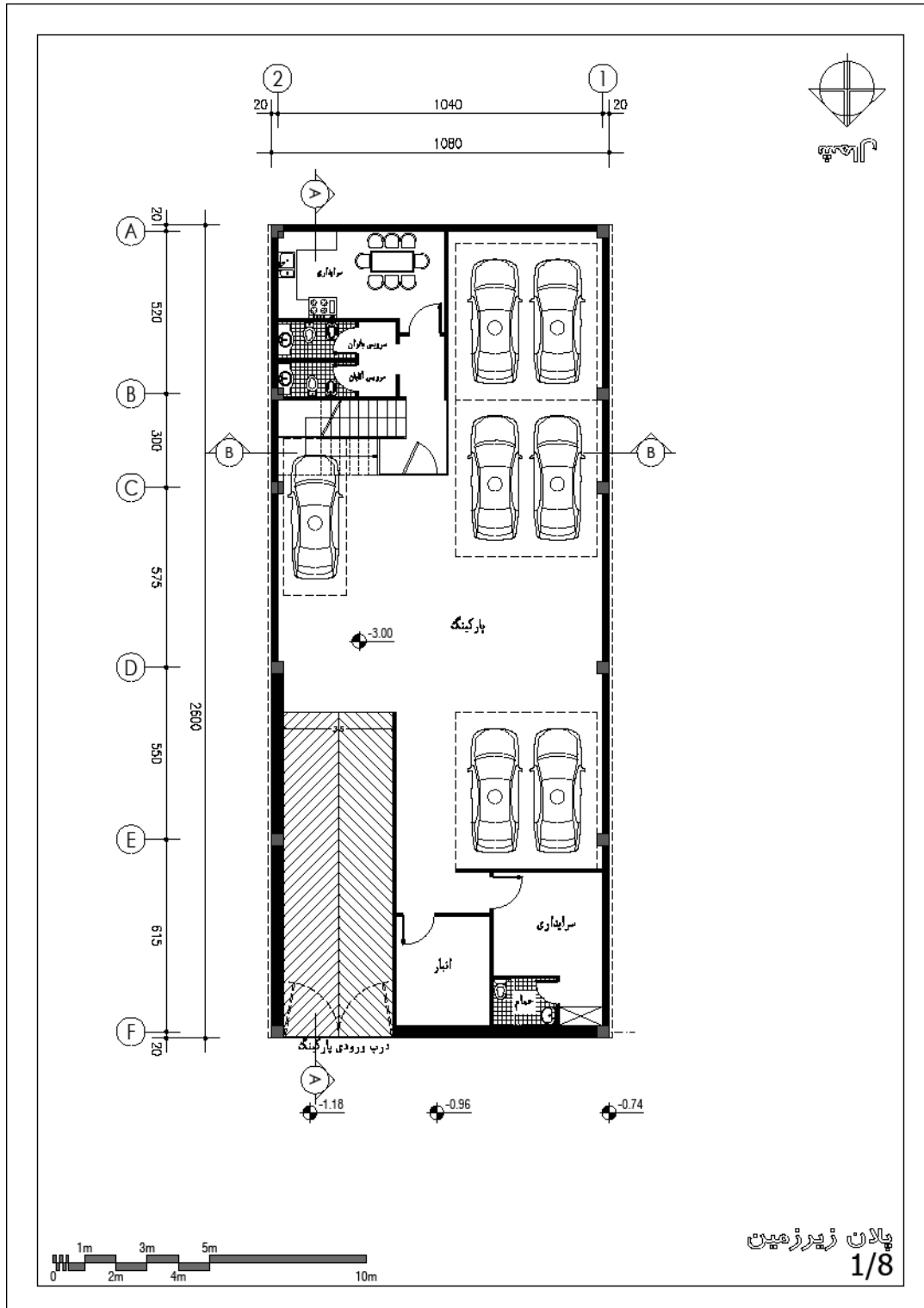


توجیه پلان ها:

پلان زیرزمین:

با توجه به اینکه کاربران طبقه همکف برای استفاده از آبدارخانه و سرویس در ارتباط با زیرزمین هستند این دو فضا در نزدیکی پله قرار گرفته تا دسترسی راحت تری به این دو فضا داشته باشند.



پلان همکف :

بعد از ورود به مجموعه ابتدا وارد شوروم میشویم

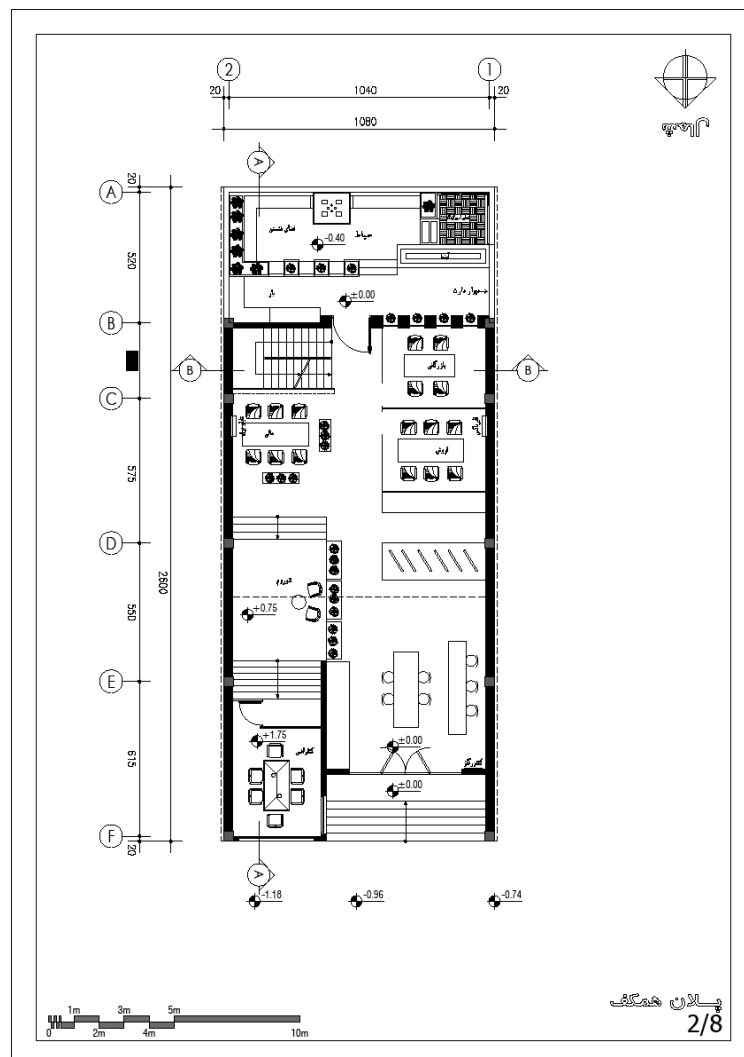
برای اینکه شوروم یکنواخت نباشد استند های متنوع اما ساده طراحی شده اند و حتی قسمتی از روی رمپ هم به فضای شوروم اختصاص داده شده تا بتوانیم با زوایای مختلف، کاشی و سرامیک ها را به معرض دید قرار بدهیم .

همین تغییر زاویه دید و حتی اختصاص دادن فضایی به شوروم در کد ارتفاعی بالا تر، فضا را جذاب تر میکند .

در این طبقه واحد فروش و صادرات به صورت شیشه ای و با سقف کناف شده مشکی قرار دارد برای اینکه بتوانیم پایداری این کناف با رنگ مشکی که وزن بصری زیادی دارد را روی شیشه ایجاد کنیم کف مربوط به هر دو این فضا ها را بالا تر بردیم و برای آن هم از رنگ مشکی و برای ایجاد حس پایداری بیشتر برای شیشه از فریم های مشکی برای اتصال کناف و کف استفاده کردیم

و واحد مالی هم با فلور باکس از فضا های دیگه تفکیک شده است .

اتاق کنفرانس روی رمپ قرار گرفته است و دیوار آن تا ارتفاع ۵/۳ ادامه پیدا میکند و مابقی ارتفاع آن با شیشه طراحی شده است .

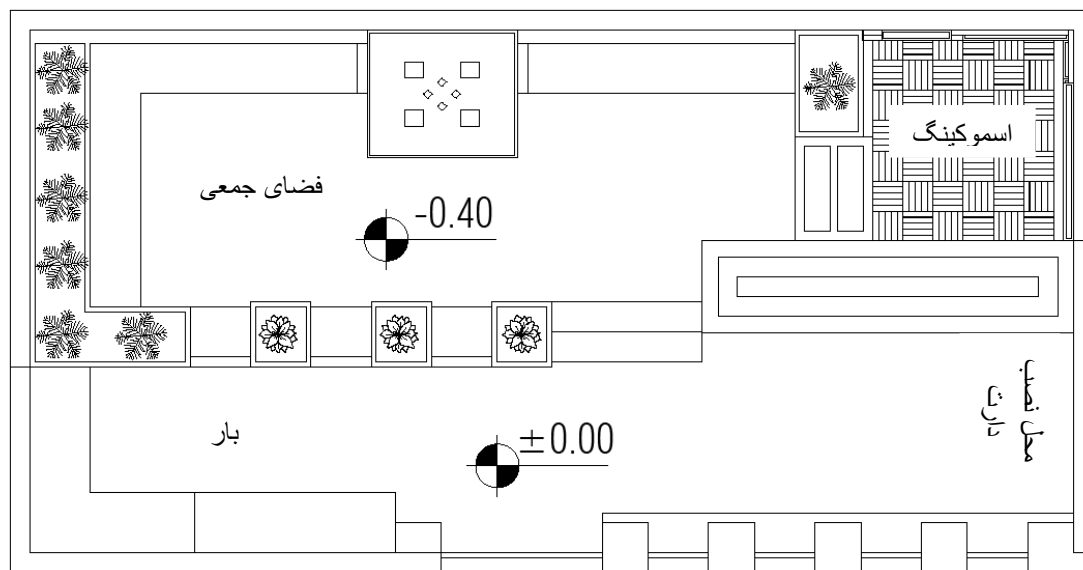


حیاط :

شامل فضای اسموکینگ در سمت راست حیاط که با ایجاد فضای سبز و آبنا آن را از فضای دوره‌می سمت چپ جدا کرده ایم

فضای دوره‌می طوری طراحی شده که کاربران میتوانند در کنار هم قرار بگیرند و با هم تعامل برقرار کنند و هم اینکه این فضای تعاملی در ارتباط با بار میباشد که افراد میتوانند از بار چای و قهوه و کیک بگیرند و در قسمت دوره‌می میل کنند. برای افرادی که دوست دارند در هنگام استفاده از بار تنها باشند در کنار بار فضاهای تک نفره برای نشستن طراحی شده تا بتوانند از این فضا استفاده کنند.

برای جذاب کردن و ایجاد یک محیط با نشاط و شاد یک فضایی را برای بازی دارت در پشت دیوار فضای بازرگانی در نظر گرفته ایم . در این فضا به دلخواه کارفرما میتواند بازی های دیگری هم قرار بگیرد .

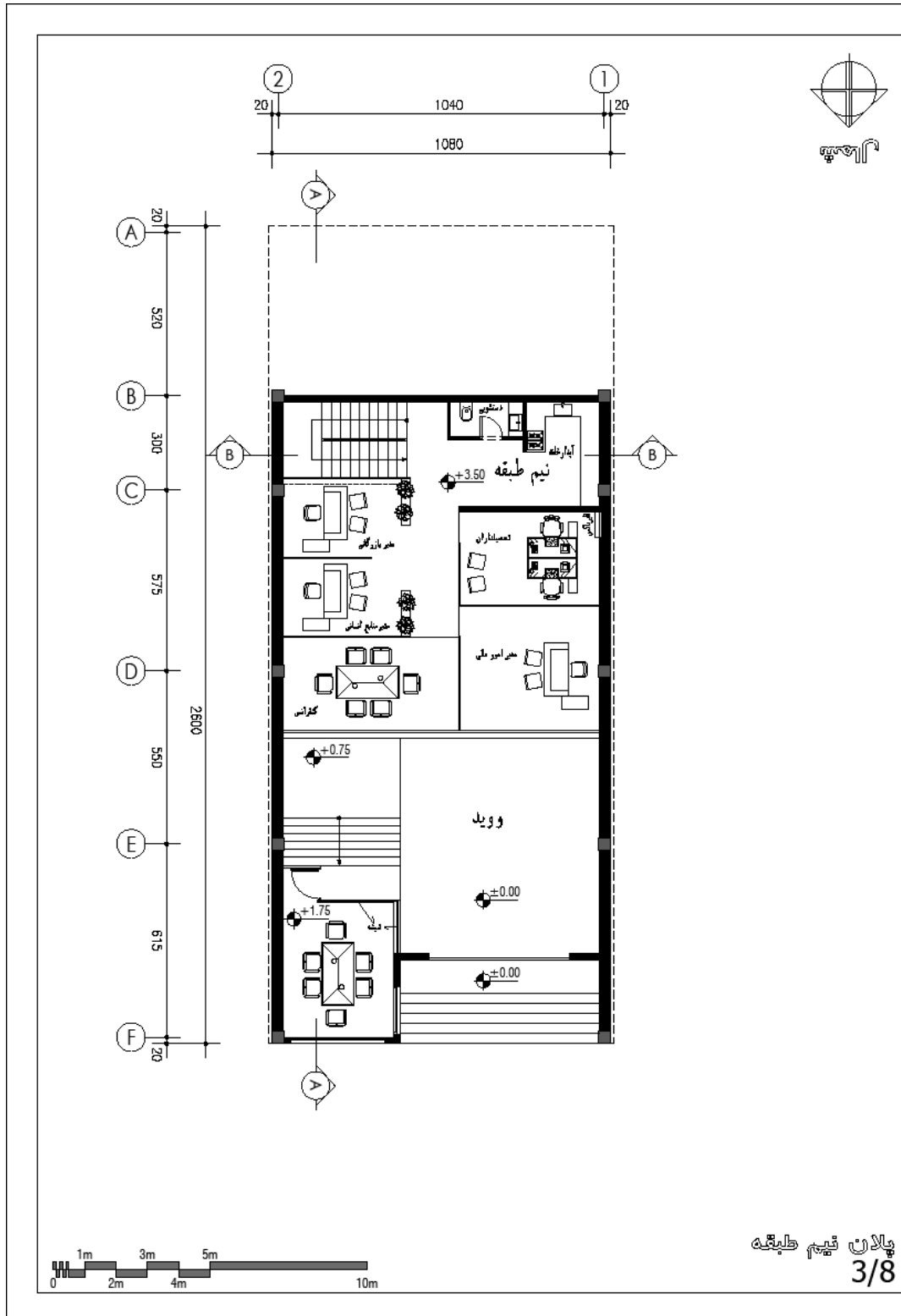


پلان نیم طبقه :

در این مکان فضای اتاق تحصیلداران و مدیریت مالی و کنفرانس شیشه ای در نظر گرفته شده است .

اتاق کنفرانس با توجه به ماهیت فضایی که دارد بهتر است فضای بسته باشد

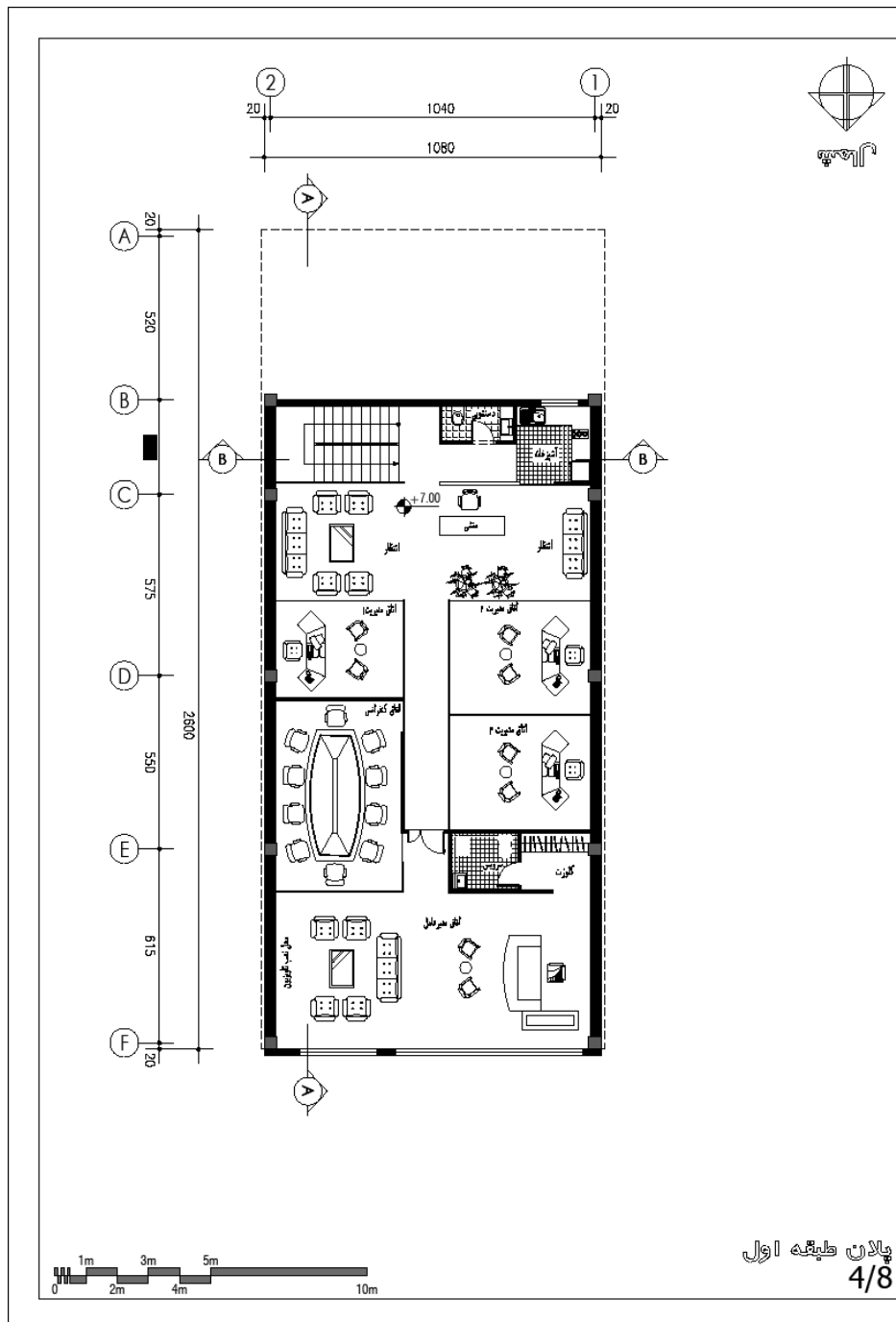
اتاق تحصیلداران و امور مالی نیز به دلیل وجود گاو صندوق در این فضا ها باید امنیت آن تامین شود بنابراین از شیشه سکوریت ضد سرقت در این فضا ها باید استفاده شده است.



پلان طبقه اول :

فضای انتظار و منشی در بدو ورود، دسترسی آبدارخانه به فضای انتظار و همچنین داشتن دسترسی دیگری از سمت ورودی به آبدارخانه برای تامین مایحتاج آبدارخانه در نظر گرفته شده است
تمامی فضاهای مدیریتی در این طبقه به صورت شیشه ای با لاین شیشه ای مات در وسط زون بندی شده است .
اتاق مدیریت دارای یک کوزت و سرویس شخصی میباشد.

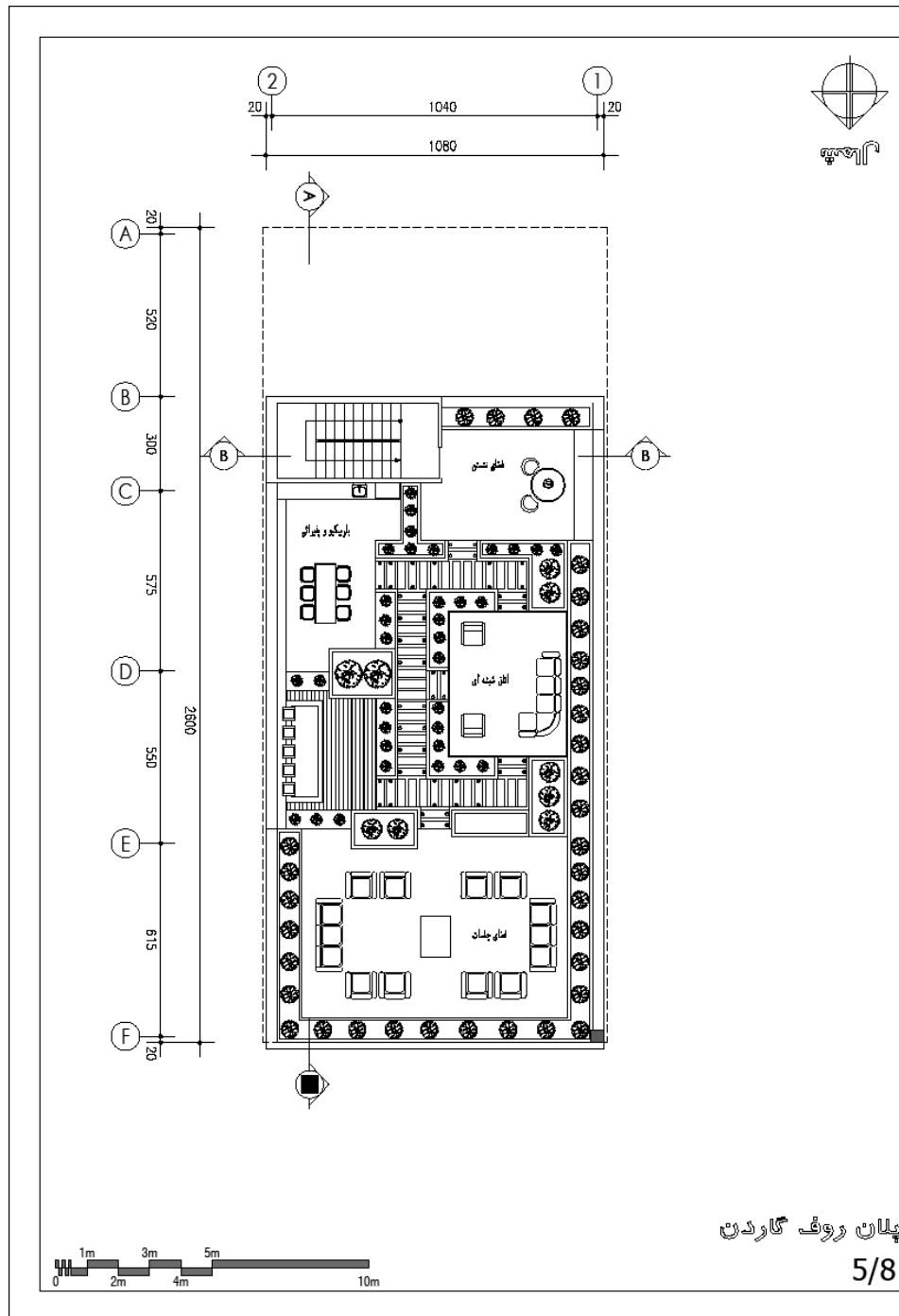
این اتاق شامل یک فضای پذیرائی هست که دارای تی وی وال میباشد که از این طریق میتوانند فیلم های مربوط به تولیدات و کارخانه را به مشتریان خارجی و ایرانی نمایش دهند . و این بسیار برای مشتری جذاب است .



روف گاردن :

رو بروی در ورودی به روف گاردن یک فضای دنج طراحی شده و بعد از گذشتن از این فضا، پشت جعبه پله فضای بار و پذیرائی را قرار دادیم .

در وسط روف گاردن در سمت چپ اتاق شیشه ای و در سمت راست آبنمای زیبا طراحی شده و ویو جذابی را برای اتاق شیشه ای به وجود آورده است بعد از این دو فضا این روف گاردن به فضای باز جلسات که شامل فضای سبز و فضای دورهمی که هم برای دورهمی های دوستانه و هم برای برگزاری جلسات در فضای باز قابل استفاده میباشد قرار دارد.



پلان روف گاردن

توجیه نما :

کانسپت نما:

استفاده از شکل هندسی مثلث

مثلث شکلی انرژی بخش و پویا است . خطوط تشکیل دهنده آن طوری است که چشم را به سمت راس هدایت میکند . این شکل هندسی حس تعادل و پایداری را القا میکند

در کنار مثلث یک قاب چهارگوش با صلابت در محل ورودی قرار گرفته تا حس قدرت ، شهامت ، اطمینان و امنیت را القا کند و هدف از استفاده از این قاب جلب اطمینان مخاطب بوده است.

همانطور که گفته شد راس های مثلث چشم را به خود جلب میکند به همین دلیل است که در محل تقاطع راس دو مثلث که به وسیله قاب مستطیلی احاطه شده اند نام این مجموعه باشکوه آورده شده است .

در محل ورود به مجموعه از سرامیک منوکروم مشکی استفاده شده است به دو دلیل :

۱. پایه ساختمان را سنگین تر به نظر برسانیم که پایداری ساختمان را بیشتر به نظر برسانیم

۲. عمق ورودی مجموعه نسبتاً کم هست با این تیرگی عمق ساختمان را افزایش دادیم.

۳. رنگ مشکی به فضا شکوه و قدرت و سنگینی خاصی میدهد.

نما حیاط:



نماصیلی:



نور پردازی نما

نورپردازی این نما به صورت خطی است تا بتواند به خطوط نما قدرت بیشتری ببخشد و فرو رفتگی و بیرون زدگی نما را در شب بهتر به نمایش بگذارد.

نما حیاط:



نما اصلی :

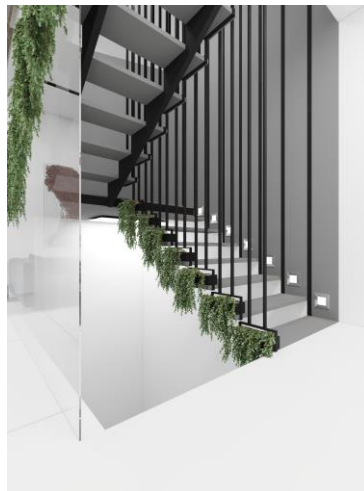


کانسپت اصلی طراحی :

استفاده از کانسپت open office در این مجموعه و در طراحی ها به چشم میخورد. فضا ها با وجود اینکه تفکیک شده هستند بنا به ضرورت کاربری که دارند با شیشه محصور و یا با فلاور باکس تفکیک شده اند .

رنگ غالب فضا ها سفید، و رنگ مشکی به عنوان رنگ دوم در فضا به کاررفته است همچنین برای اینکه فضا از حالت یکنواختی خارج شود از رنگ آجری به عنوان یک تاج رنگی در ساعت ها نصب شده در طبقات استفاده شده است .

پله اصلی به صورت معلق و به حالت کنسولی طراحی شده است .



نما با سبک و کانسپت خاصی که دارد و رنگ هایی که در متریال آن استفاده شده به صورت اختصاصی وقار و عظمت شرکت راک را نشان میدهد.