

RAC SERAMIC PROJECT

IDEA

ایده اصلی طراحی این پروژه پویایی و حرکت است؛ از خطوط چرخیده بر روی نما تا فرم پارتیشن ها همه از فرمی پویا تبعیت می کنند. استفاده از درخت و درختچه به جای گلدان، خود نیز نماد رشد و حرکت است. در کنار این فرم از فضای پر و خالی در بعضی قسمت ها استفاده شده تا در عین خصوصی سازی فضا، همچنان ارتباط کمی میان فضاها حفظ شود و از خستگی در حین کار پرهیز شود. حتی در کوچکترین جزئیات هم از داشتن ایده غافل نشدم؛ در طراحی دستگیره درب ها از بخشی از لوگو برند راک سرامیک ایده گرفته و حتی در بخش فضای انتظار نیز از این فرم استفاده شده است. این قسمت به دلیل داشتن دید از خیابان به داخل، با نما و لوگو کار شده در نما هماهنگی ایجاد میکند و نمایش نام و فرم برند را شاخص تر میکند

MATERIAL

در خصوص متریال ها، تا جای ممکن از سرامیک های مرغوب برند راک سرامیک استفاده شده. چون فضای زیادی برای بخش شوروم وجود نداشت ، به وسیله این روش میتوان محصولات را به نمایش گذاشت که برای بیننده نیز درک آن در استفاده از فضا راحت تر می شود تا اینکه تنها به عنوان یک سمپل بر روی دیوار قرار بگیرد. گرچه که تا جای ممکن از فضای شوروم برای نمایش سمپل ها استفاده شده است.

COLOR

از اصول اولیه طراحی دفاتر کار و شرکت ها تنوع فضایی و رنگ و متریال است. به دلیل بازدهی بیشتر و متفاوت تر کارمندان، باید فضاها متفاوت طراحی شوند تا از خستگی ناشی از کار و عدم خلاقیت جلوگیری شود. استفاده از رنگ هایی که باعث بالا رفتن هیجان و راندمان کاری می شود از اهمیت بالایی برخوردار است. بنده در این پروژه تا جای ممکن از رنگ های متنوع استفاده کردم تا میزان بازدهی و خلاقیت کارمندان بیشتر شود. رنگ استفاده شده در نمای اصلی رو به خیابان گرم و چشمگیر است تا در ذهن هر بیننده و رهگذر باقی بماند. امروزه استفاده از رنگ های خاکستری و خنثی رایج می باشد اما این رنگ های جاندار هستند که در روح و ذهن ما اثر می گذارند.

DESIGN DETAIL

متریال های خاکستری بافت دار و مشکی نما از
سرامیک های برند راک می باشد و رنگ قرمز با
متریال میکروسمنت کار شده است.

تعداد و ابعاد سمپل ها در قسمت شوروم قابل
تغییر است. هم می توان سرامیک هایی با ابعاد
۱۲۰*۲۴۰ نصب کرد و هم چهار عدد سرامیک
۶۰*۱۲۰ در قسمت چپ شوروم سرامیک های
۶۰*۱۲۰ به صورت کتابی ورق می خورند

در بخش رسپشن از متریال ورق استیل به رنگ
برنز استفاده شده که پشت آن به دلیل حفظ
عایق صدا ، شیشه دو جداره کار شده است.
متریال میز و پشت سر آن از سرامیک راک
استفاده شده است

بار سازه پله بر روی زمین و دیوار پشت آن است
و هیچ وزنی بر روی دیوارهای دو سمت ندارد و
به وسیله تیری که در زیر هر بازوی پله نصب
شده نگهداری می شود.

قسمت هایی که عایق صدا بودن مد نظر است
از دو لایه شیشه استفاده شده که در فایل
اتوکد ترسیم شده است.

اتاق های کنفرانس به صورت کامل با شیشه
های مشجر پوشیده شده و در بعضی رندرها
این شیشه ها به دلیل نشان دادن داخل فضا
هاید شده اند.

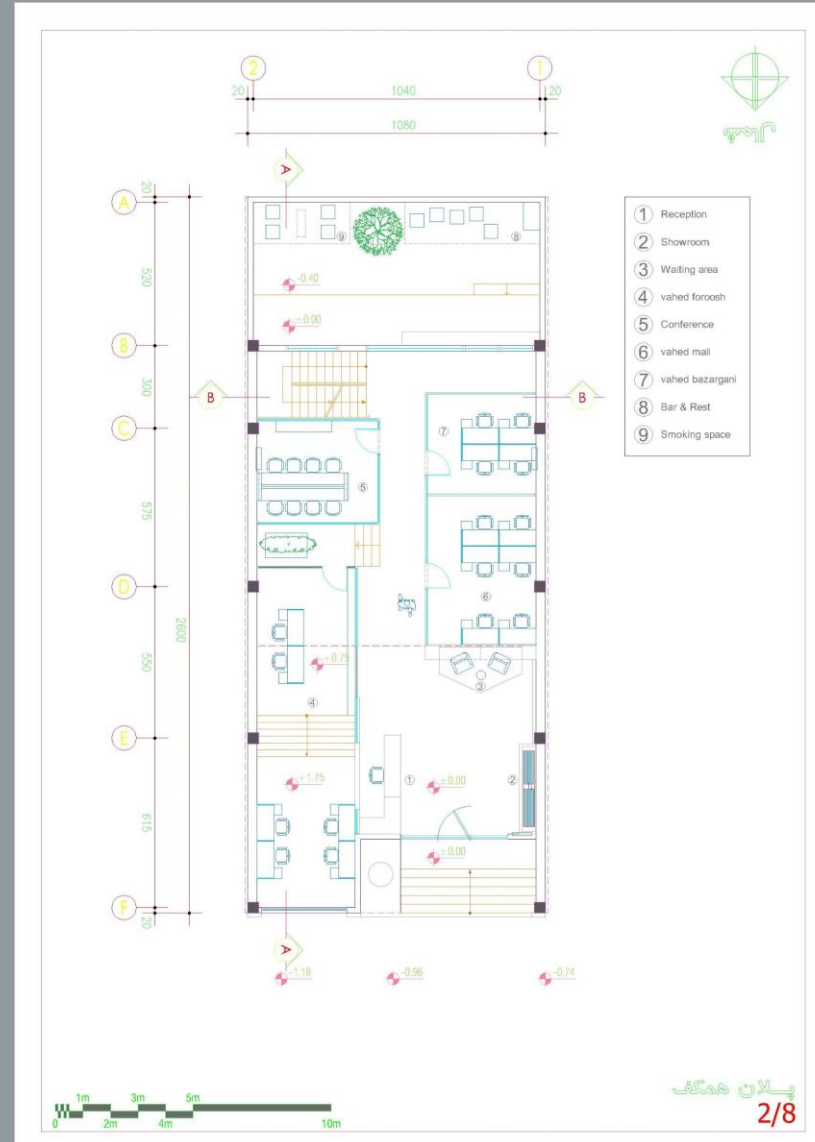


EXTERIOR RENDER



FURNITURE & MEASUREMENT PLAN

GROUND FLOOR



GROUND FLOOR RENDERS



RECEPTION



WAITING AREA



SHOWROOM



VAHED FOROOSH





CORRIDOR



CONFERENCE





CORRIDOR



VAHED MALI & BAZARGANI



CORRIDOR



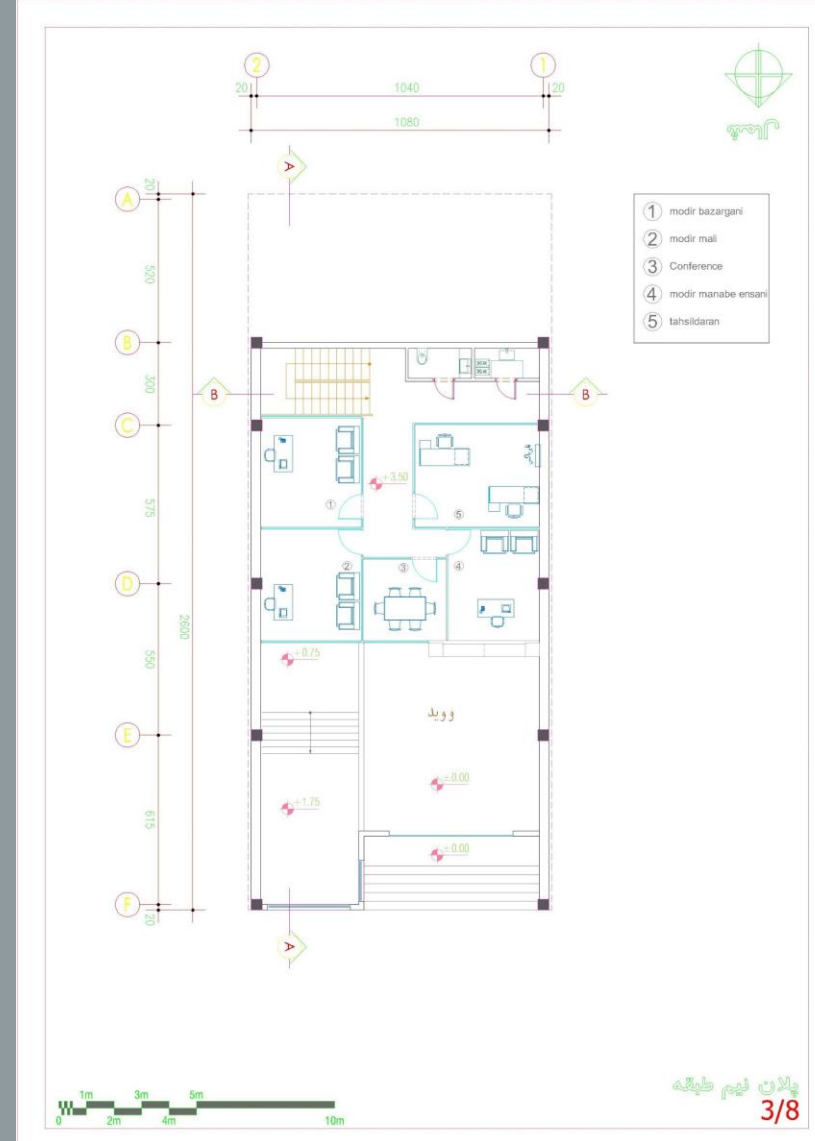
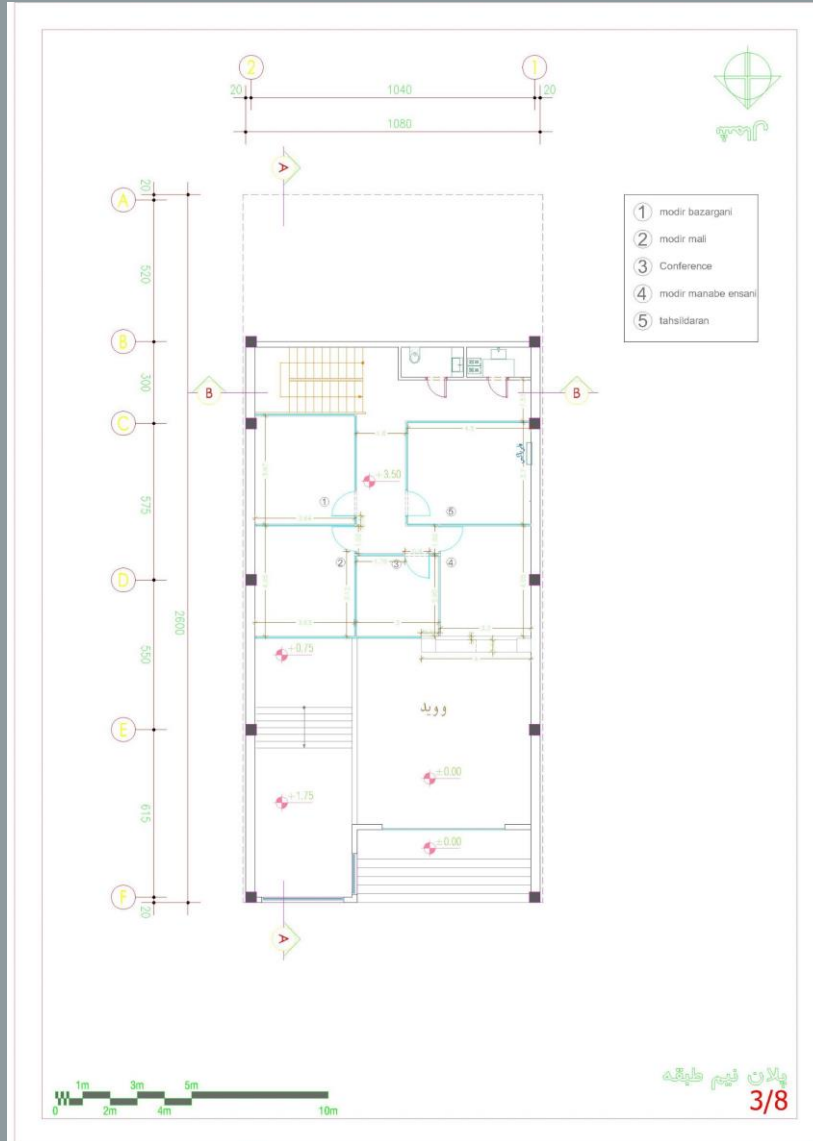
YARD





FURNITURE & MEASUREMENT PLAN

HALF A FLOOR



HALF A FLOOR RENDERS



CORRIDOR



TAHSILDARAN



BAZARGANI MANAGER



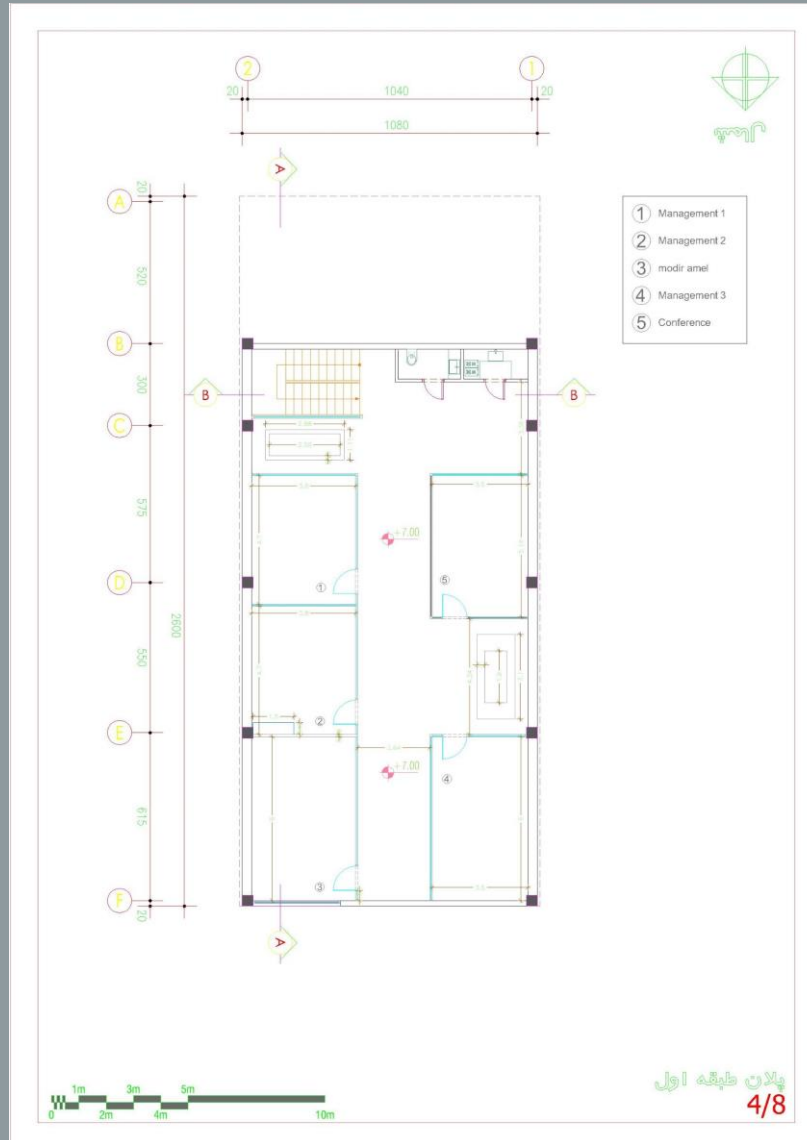
MALI MANAGER



MANABE ENSANI MANAGER

FURNITURE & MEASUREMENT PLAN

FIRST FLOOR



FIRST FLOOR RENDERS



MANAGEMENT 1&2



MANAGEMENT 3



HEAD MANAGER





CONFERENCE





All our dreams can come true
if we have the courage to pursue them.

Walt Disney

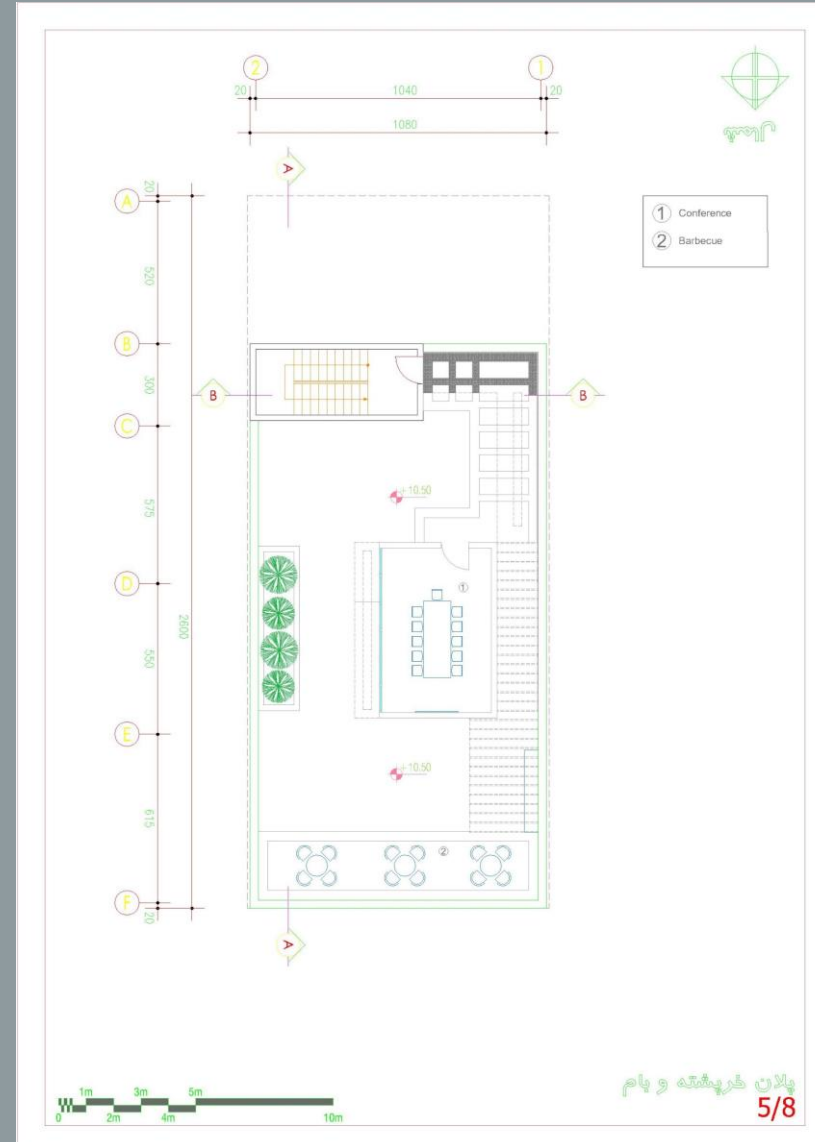
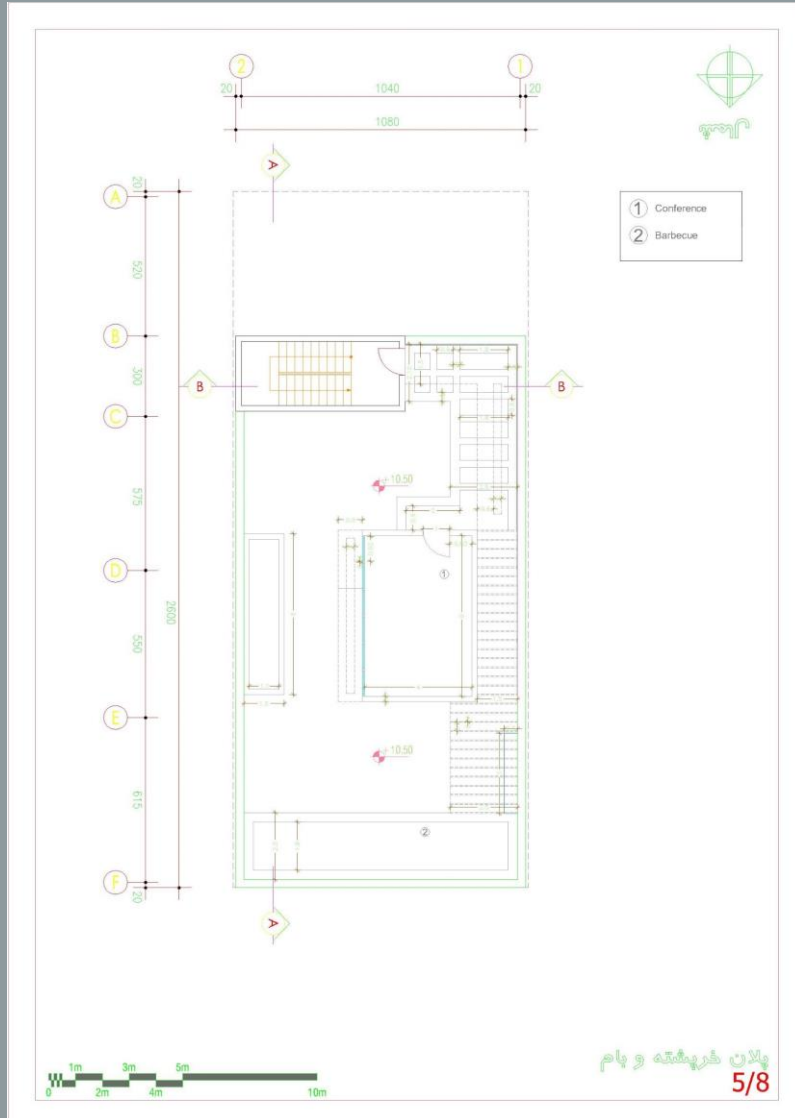
Part name

Part name

CORRIDOR

FURNITURE & MEASUREMENT PLAN

ROOF GARDEN



ROOF GARDEN RENDERS







Resting Time



Resting Time





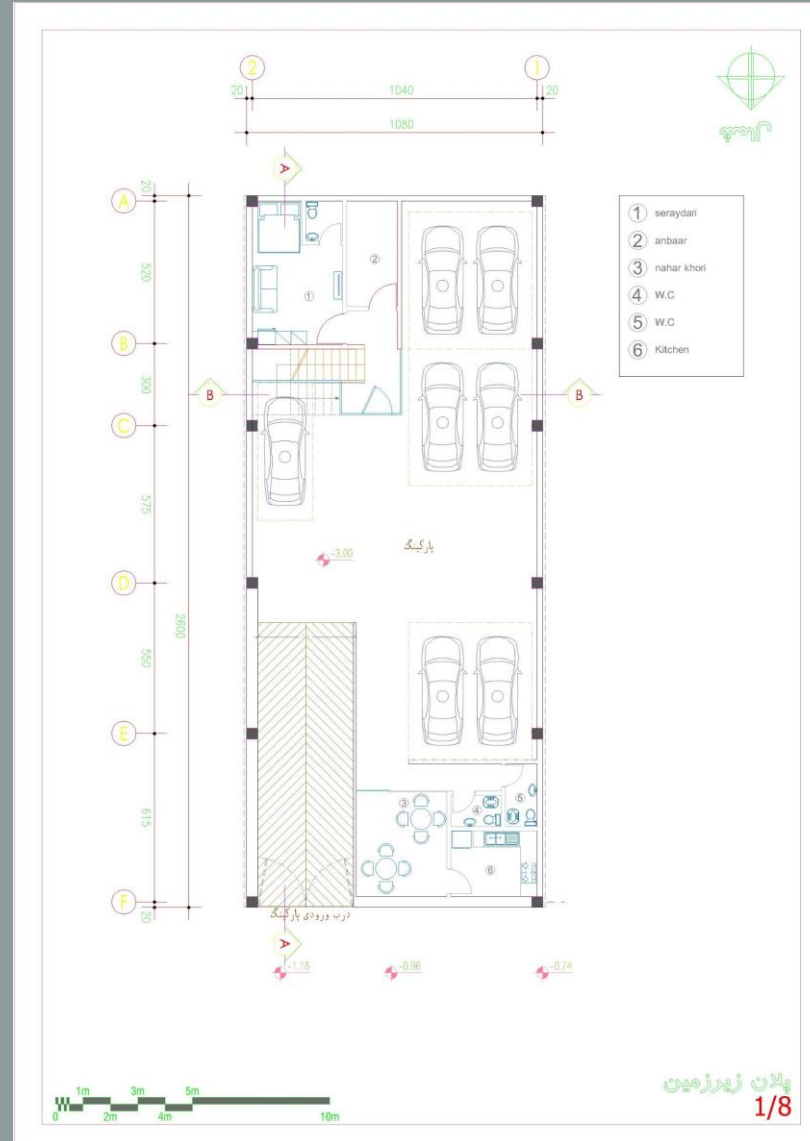
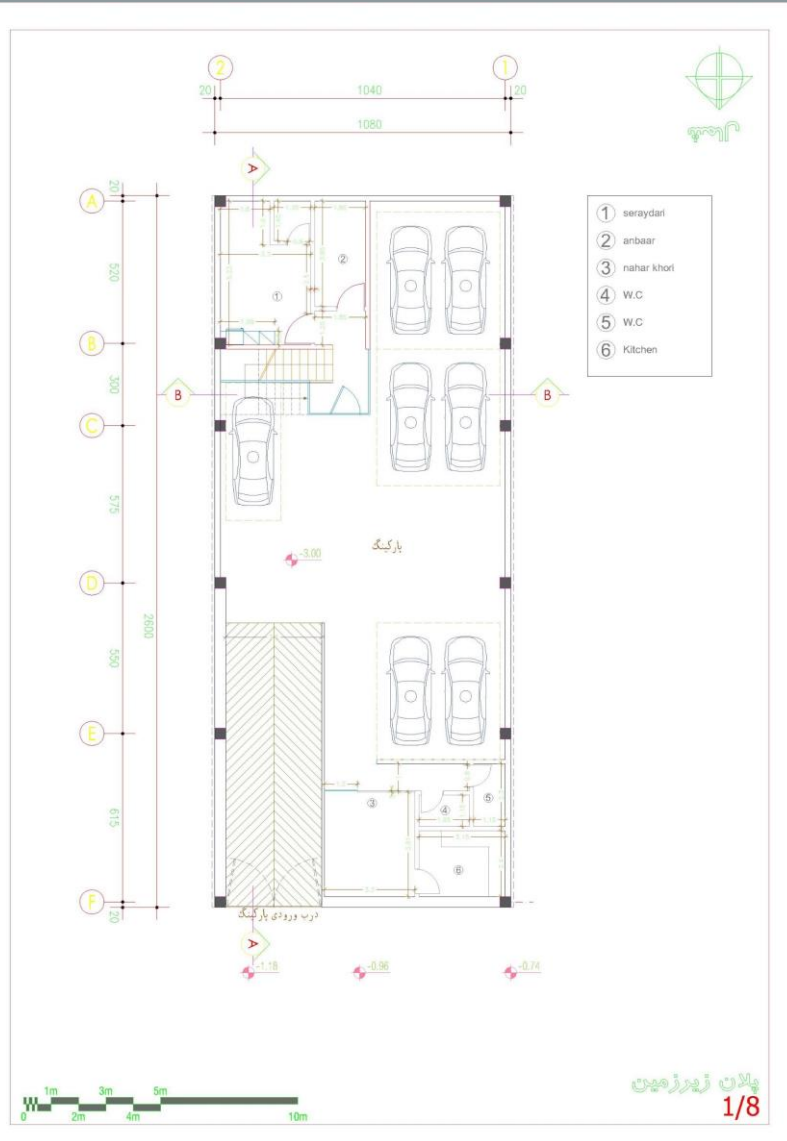




Resting Time

FURNITURE & MEASUREMENT PLAN

BASEMENT



BASEMENT RENDERS



PARKING



DINING SPACE





KITCHEN



WC





SERAYDARY

