

éna
ARCHITECTS

Instagram : ena_architects



Negarakd



Negin.boustany

استودیوی معماری انا

سال تاسیس 1402

تاسیس کنندگان :

نگار آخوندی . کارشناسی مهندسی معماری فارغ التحصیل سال 1400 دانشگاه هنر اصفهان
نگین بوستانی . کارشناسی مهندسی معماری فارغ التحصیل سال 1400 دانشگاه هنر اصفهان . کارشناسی ارشد مدیریت پروژه دانشگاه شهید بهشتی

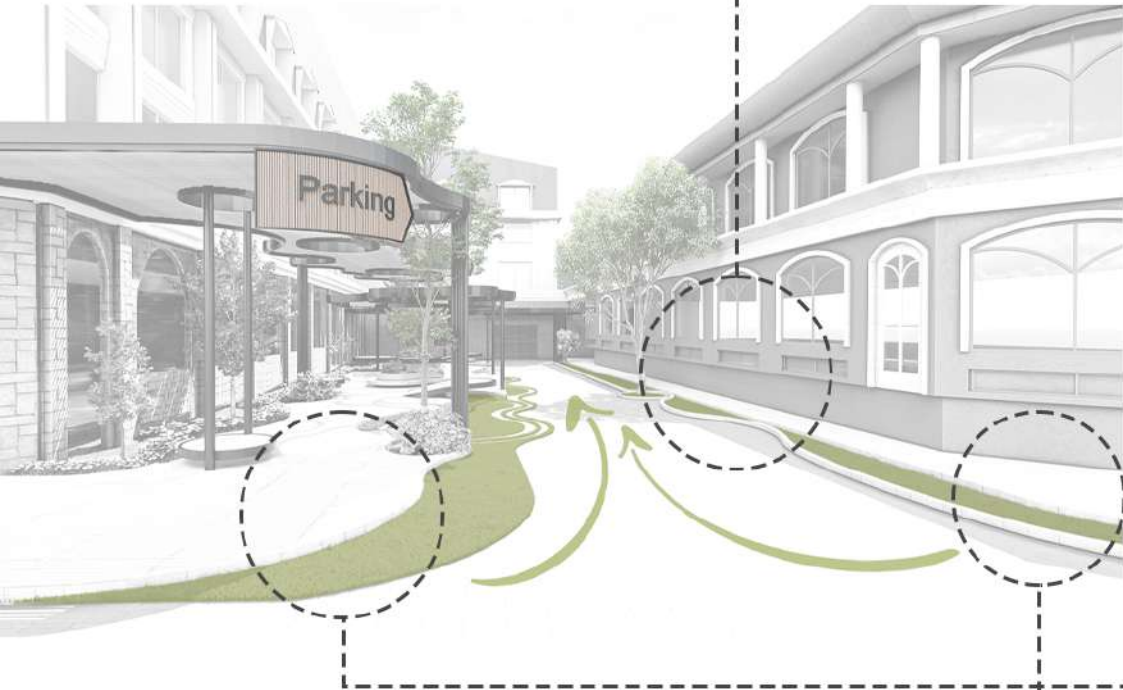
استودیوی معماری انا . سعی در خلق فضاهایی دارد که احساس زنده بودن را در رهگذران خود به ارمغان آورد.

زیباسازی ورودی کوچه اختصاصی بازار میل خلیج فارس
زمستان 1402



مسئله: پارک خودروها کنار پیاده رو

راه حل معماری: ایجاد خطوط منحنی هدایت کننده همراه با بافت سبز. ایجاد حس روانشناختی حرکت و جلوگیری از پارک کردن به علت جلو و عقب بودن خطوط. هدایت به سمت انتهای کوچه به علت پرسپکتیو ایجاد شده.

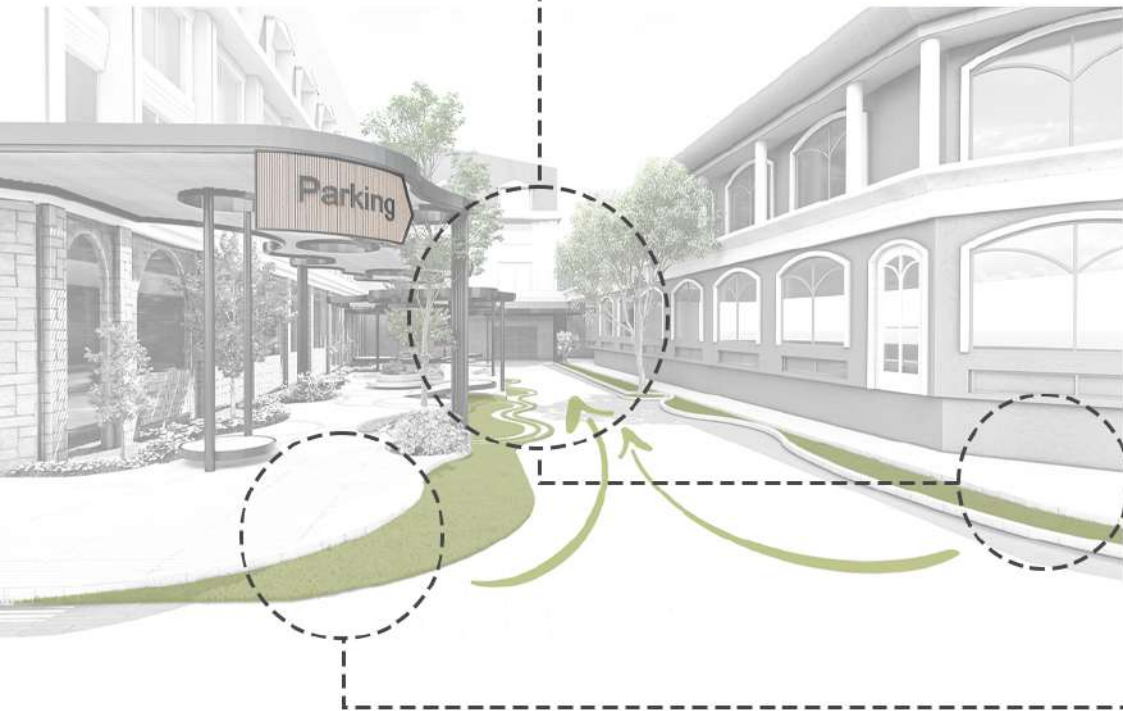


مسئله: عدم استفاده از پارکینگ موجود در انتهای کوچه

راه حل معماری: امتداد دادن خطوط خیابان به سمت داخل کوچه و ایجاد حس چرخش به داخل کوچه. عدم استفاده از سقف در قسمت ماشین رو برای ایجاد حس خیابان و امکان حرکت ماشین ها. استفاده از نورپردازی خطی رنگی در شب برای هدایت بیشتر به سمت داخل کوچه در شب.

مسئله: هماهنگی بصری بین ورودی سواره‌رو با درهای ورودی بازار مبل

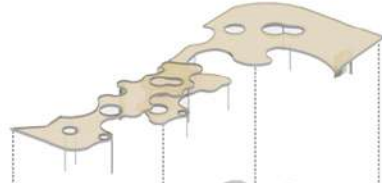
راه حل معماری : استفاده از گیاهان رنگی شاخص در مسیر و ورودی بازار مبل.
استفاده از هندسه ی هدایت شونده ی ستون های موجود در طرح اصلی در ورودی.
خطوط منحنی موجود در سقف و کف و یکپارچگی طرح.



مسئله: استعمال دخانیات در ورودی مجموعه

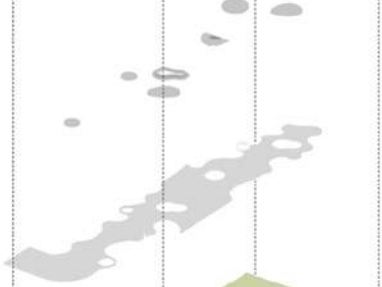
راه حل معماری : ورود از ناحیه ی روانشناختی به گونه ای که کل طراحی از ایستادن در ورودی ها جلوگیری میکنند.
همینطور پویا بودن و انعطاف طراحی نا خود آگاه باعث جلوگیری از تجمع می شود.

اضافه کردن سقفی سبک

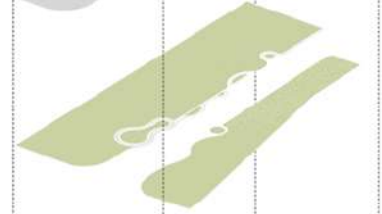


جایگذاری المان هایی با

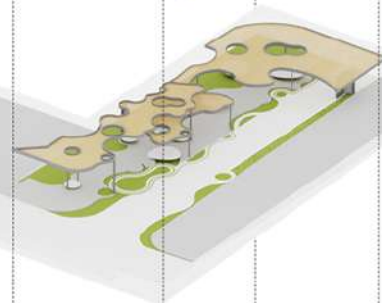
کاربرد های متنوع (برای نشستن و یا به عنوان مکان های معرفی محصولات و یا محل های برای قرار گیری گروه موزیک)



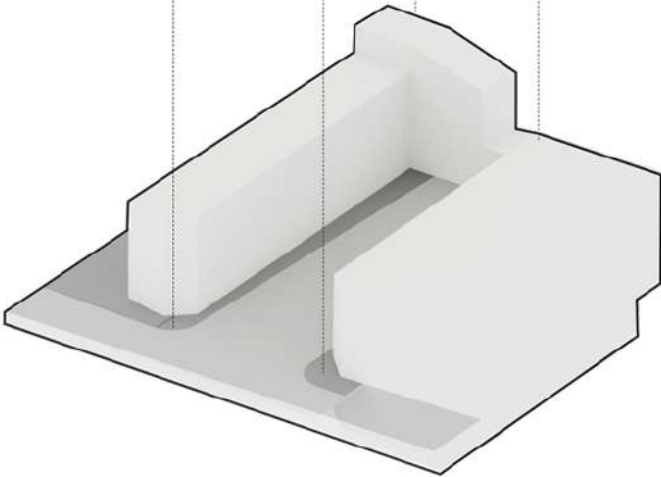
اضافه کردن سنگ فرش کف



ایجاد بستری از فضای سبز



طرح پیشنهادی



بستر طراحی

کانسپت کلی پروژه ایجاد فضاهایی منعطف برای تعاملات افراد با یکدیگر، دعوت کنندگی و طراحی المان هایی خاص به منظور جذب هرچه بیشتر افراد به داخل مجموعه می باشد.

استفاده از المان های خاص باعث ایجاد پویایی هرچه بیشتر فضا گردیده است. این المان ها در صورت نیاز می توانند برای نشستن استفاده شوند و یا به عنوان میز های برای معرفی محصولات بازار مبل باشند و حتی محل هایی برای اجتماع و فرار گیری گروه های موسیقی باشند. فضا به قدر منعطف می باشد که به افراد حق انتخاب می دهد که فعالیت مورد نظر خود را انجام دهند.

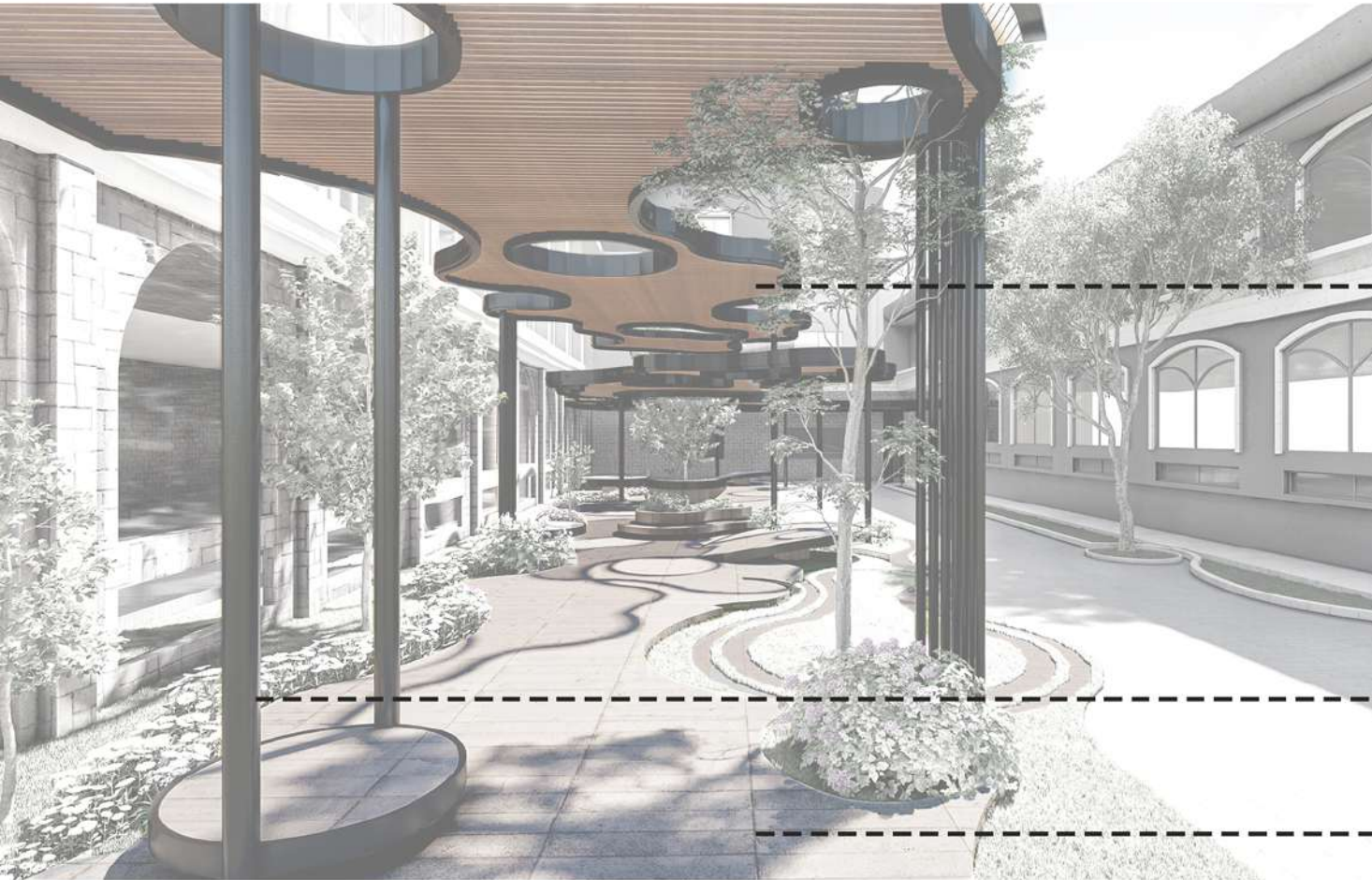
همچنین المان های استفاده شده با توجه به طرح خاص و شاخصی که دارند که در بخش های دیگر از بازار مبل خلیج فارس نیز استفاده شوند و به عنوان شاخصه ی اصلی بازار شناخته شوند.



ایجاد رنگ در فضا با استفاده از گیاهان به علت ایجاد حس سرزندگی و آرامش در انواع و رنگ های مختلف میسر گردیده است. همچنین نورهای در نظر گرفته شده در شب امکان تغییر به رنگ های مختلف را دارند که این بازی با رنگها به صورت طبیعی حس دعوت شوندگی به داخل مجموعه را به ارمغان می آورد.



سه گزینه ی پیشنهادی برای متریاال سقف مدنظر می باشد.
 گزینه ی اول الوار چوبی است که حس صمیمیت در فضا ایجاد میکند
 واین الوار ها با فواصلی از هم قرار می گیرند در نتیجه تعداد کمتری از
 آن ها مورد نیاز خواهد بود و در نتیجه هزینه ی احتمالی را کاهش
 خواهد داد و همچنین پرتو خورشید با عبور از الوار های چوب سایه
 های بسیار جذابی را بر روی زمین ایجاد می کند.
 گزینه های بعدی حصیر و سازه پارچه ای هستند که اتصال آن ها نیز
 به همین فریم های فلزی صورت می گیرد. این متریاال ها به کمتر
 شدن هزینه ی اجرایی کمک کرده و برای مواقع بارونی و برفی پوشش
 مناسبی می باشند.



الوار های چوب



حصیر



پارچه



فلز مشکی



سنگ فرش



توجه به رنگ و متریاال های منطقه و استفاده از رنگ های مرتبط جهت یکپارچگی فضا.







