



Vertical sign structure with large white letters, possibly spelling out 'MADRID'.

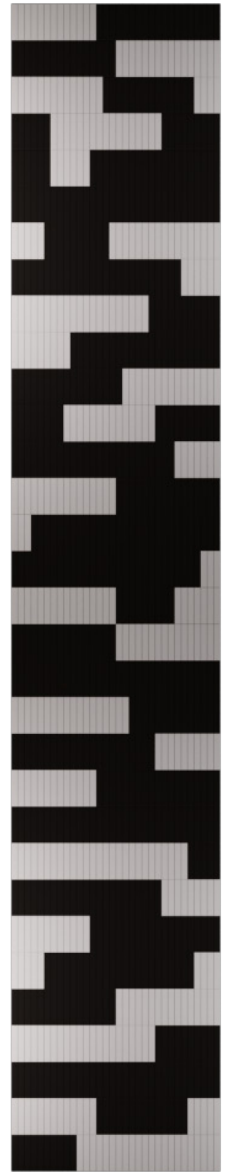
Blue glass cube structure.

Blue glass cube structure.

Blue glass cube structure.

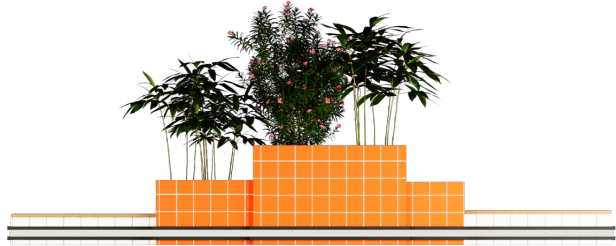






### کف سازی

برای تغییرات کف سازی مجموعه حد فاصل دو پیاده رو در نظر گرفته شده است که در وضعیت فعلی به صورت اسفالت می باشد . برای جذاب کردن این ورودی پیشنهاد می گردد که طریقه اجرا به شکل سنگفرش باشد تا برای افراد پیاده جذابتر گردد . متریال کف سازی سنگ بازالت پیشنهاد می گردد که در چند ملیف رنگی متفاوت در بازار وجود دارد و برای کف سازی بسیار عالی و با دوام می باشد و اگر روی سطح آن به صورت ابزار خورده شود از سر خوردن عابرین و خودرو ها در فصول سرما جلو گیری می کند . ریتم این طرح که از دو رنگ تیره و روشن سنگ در آن استفاده شده است از هارمونی احجام فلاور باکسها و نیمکتهای بینشان پیروی می کند و با ایجاد یک فضای دینامیک و جذاب به کاربران حس دعوتگر می دهد . و همزمان یک کل هماهنگ را به فضای شهری عرضه می کند



احجام فلاور باکس و نیمکتها برای پر کردن فضای بین ستون های سازه فلزی تا از پارک کردن خودروها در کوچه جلوگیری شود

این گلدانها و نیمکتها با احجام مکعب مدولار ساخته شده و قابلیت تکثیر و تغییر را دارند

برای متریال این احجام سرامیک 20 در 20 پیشنهاد می گردد که در دو رنگ سفید و نارنجی ساخته می شود سفید برای نیمکتها و نارنجی برای گلدان ها پیشنهاد می گردد بر روی قسمت نشستن مصالح چوب تعبیه شود تا اسایش مطلوب را به کاربر اعلا کند

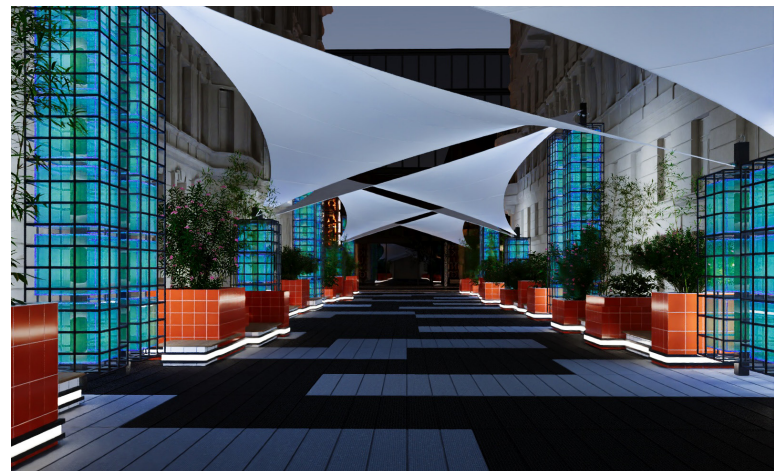
با توجه به فرمایشات کار فرمای محترم که فضای شاد و رنگارنگی خواسته بودند تا جذب کننده و گرم باشد

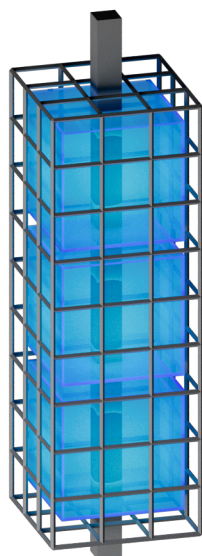
رنگهای گرم و پویا به گلدانها داده شد و لاین نوری که روی این احجام طراحی شده دارای دو خصوصیت است

یک هدایت خودروها به پارکینگ از طریق روشن کردن مسیر هدایت خودروها

دو ایجاد یک کیفیت فضایی گیرا برای استفاده از این فضای شهری و دعوت مراجعه کنندگان به تعامل بیشتر با فضای طراحی شده

نهایتا تغییرات به وجود آمده در راستای فرمایشات کارفرما بوده که سبب رونق دادن به فضای خالی کوچه مجاور و استفاده بهینه از این فضا در راستای اهداف اقتصادی و فرهنگی مورد توجه قرار گرفته





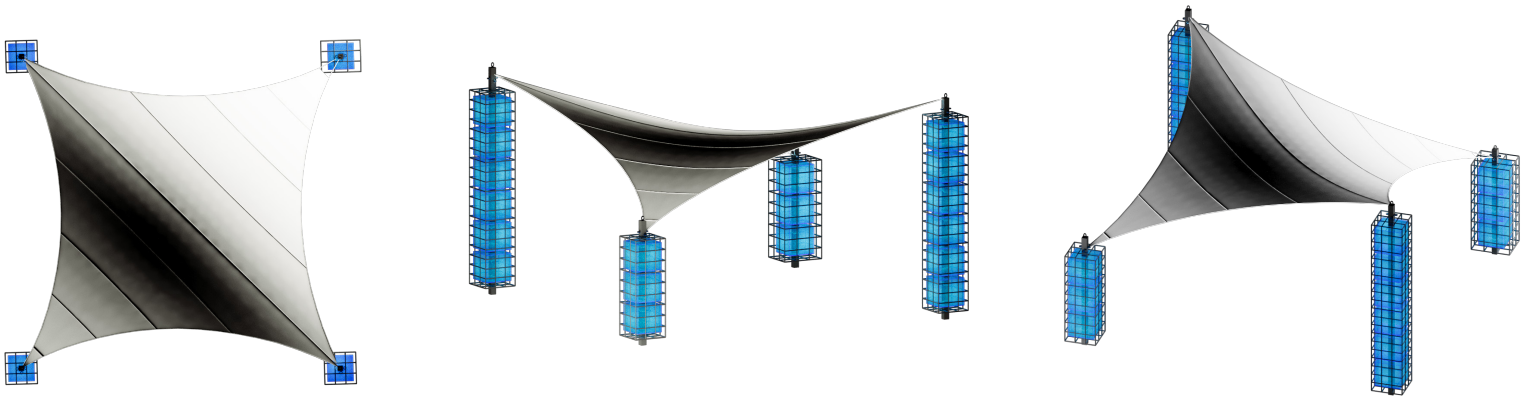
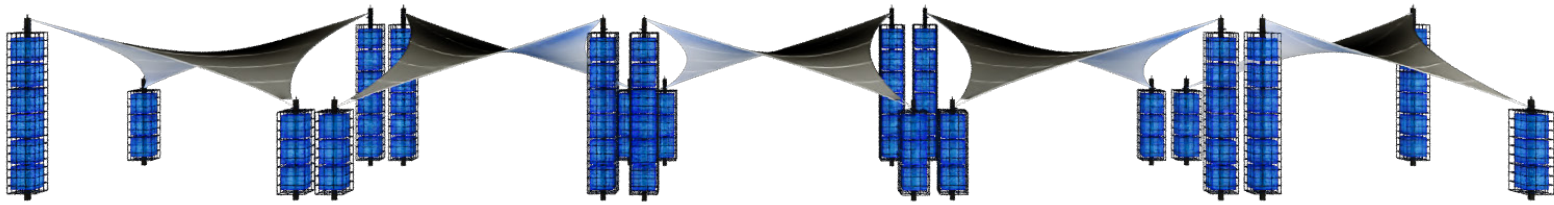
ستون های تعبیه شده برای اتصال سازه کششی چادری که همزمان هم نقش سازه را ایفا می کنند و هم نقش تزئینی و دعوتگر مورد نیاز برای مجموعه را پیاده می کنند این ستونها در سه اندازه و طرح ساخته میشوند . که عبارتند از دو ستون در ارتفاع های 3.5 و 7.5 که برای بر افراشتن چارهای کششی استفاده می شود ستون دیگر که در رنگ قرمز می باشد در ورودی کوچه قرار می گیرد و نقش نشانه و عبارت پارکینگ را به عابران نشان می دهد

اندازه ستون ورودی (قرمز) می تواند متغیر باشد و بر اساس محدودیت های محیط و ضوابط شهرداری تعیین می شود اما هر چه این ستوم مرتفع تر باشد نقش پررنگ تری در نشان دادن مجموعه به کاربران خواهد داشت این ستونها با عبارت پارکینگ بر روی چهار وجه خود از تمامی زوایای خیابان و مجموعه های مجاور قابل رویت هست

برای ساخت این ستونها ابتدا باید هسته های مرکزی بروی زمین ساخته شود سپس شیشه های رنگی به آن متصل می گردند که در داخل آنها چراغهای نواری تعبیه شده هدف از رنگ و نور این مکعبها جذابیت و گیرایی هر چه بیشتر این فضا است و با توجه به اینکه خرید و فروش در این محدوده در ساعت های بهد از غروب خورشید پررنگ تر می شود نور پردازی رنگی میتواند به شناسایی محیط کمک زیادی بکند







**برای پوشش سقف کوچه سازه چادری کششی طراحی شده که در راستای کوچه تا انتها تکرار می شوند هدف از تکه تکه کردن سازه چادی نصب راحت اجرای مطلوب و سهولت در تعمیرات می باشد و با توجه به فرمایشات کارفرما در صورت لزوم می توان این سازه را به مکانهای دیگر نیز منتقل کرد**  
**شکا زین اسبی چادر باعث جمع نشدن اب برف و یاران بر روی ان میشود و با ایجاد هارمونی در راستای کوچه تنوع بصری به وجود می اید که از نظر کاربر ورودی جذاب می گردد**  
**این سیستم سازه کششی در بازار با رنگهای متنوع موجود است و مشکلی در نصب و اجرای ان وجود ندارد اما برای رنگ این چادر رنگ سفید پیشنهاد می گردد تا در مواجهه با نور ستونها رنگ انها را به خود بگیرد که این حرکت باعث ایجاد رنگ اتمسفری در فضا می شود**



P  
P  
A  
A  
R  
R  
K  
K  
I  
N  
N  
G  
G

P  
P  
A  
A  
R  
R  
K  
K  
I  
N  
N  
G  
G





P  
A  
R  
K  
I  
N  
G