

ایده اصلی:



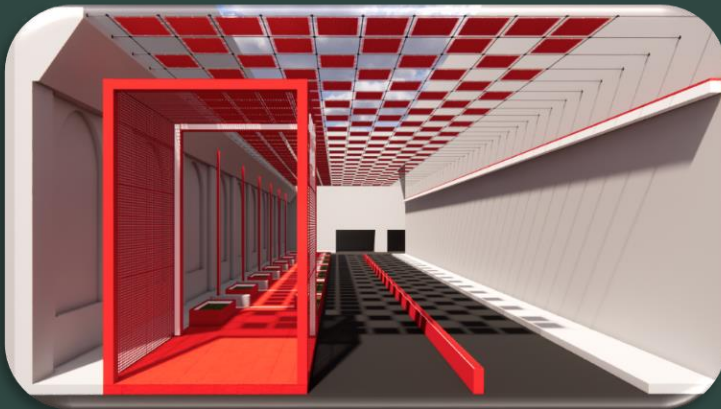
با توجه به اینکه متریال متنوعی در جداره ساختمان های اطراف کوچه وجود دارد با تاکید بر تضاد و استفاده از رنگ قرمز، علاوه بر حفظ شخصیت فضای طراحی شده می توان به راحتی انرا به مجموعه های اطراف الحاق کرد و طراحی مدولار متناسب با ابعاد جداره های طرفین نیز به این امر کمک می کند.



و از طرفی به یک المان اکتفا نکرده ایم و کل فضای کوچه تبدیل به المانی جهت دعوت مخاطبین به سوی پارکینگ عمل می کند به گونه ای که فرم و رنگ کوچه در ذهن مخاطب می ماند و در آینده پارکینگ مجموعه جز الویت هایش خواهد بود.



اهداف فرعی:

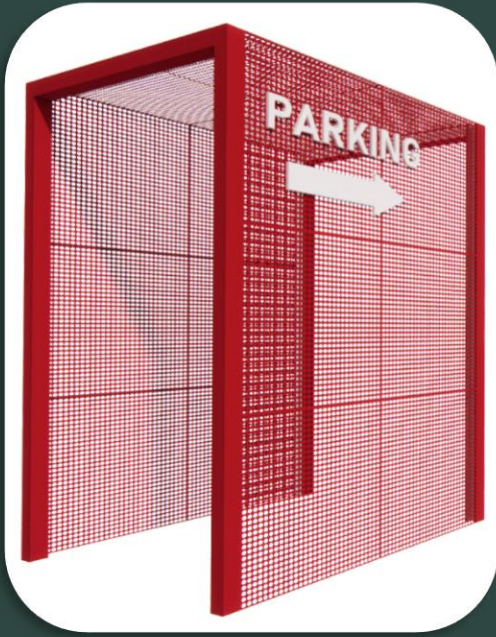
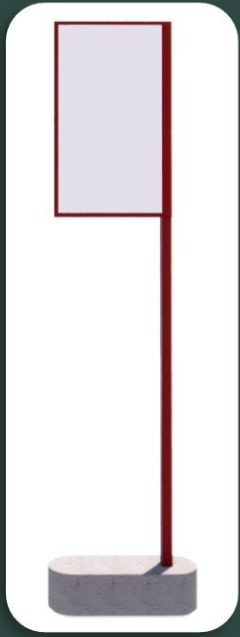


- با محدود کردن ورودی های کوچه بخصوص فضای نشیمن و ایجاد یک فضای تعاملی تا حدی از تجمع های غیر ضروری و استعمال دخانیات حداقل در محدوده نشیمن جلوگیری کرده ایم.

- فضای سبز حاصل از گلدان ها و وجود نیمکت کافی، فضای جذاب و مناسبی جهت توقف مخاطبین گذری ایجاد کرده که برای تجمع و اجرای مراسمات نیز مناسب است.

- المان اصلی که در ابتدای کوچه قرار گرفته است علاوه بر ایجاد حس دعوت کنندگی، می تواند نقش غرفه پروموشن و جایگاه بند های موسیقی را ایفا کند و ارتفاع بلند آن برای قرار گیری تابلو پارکینگ مناسب است و از طرفی به دلیل فرم ساده و جداره مشبک، پتانسیل استفاده در درب های ورودی دیگر را دارد.

- علاوه بر محلی که برای بنرهای تبلیغاتی مشخص شده، پارچه های سقف نیز قابلیت جایگزینی با بنرها را دارد.



مصالح:

- از ورق های فلزی ساده و مشبک رنگ شده برای جداره ها و گلدان ها استفاده شده است.
- از کفپوش های بتنی به ابعاد 40 در 40 به دلیل رنگ پذیری بهتر، استفاده شده است.
- جنس نیمکت ها از بتن است.
- سقف از ترکیب کابل و پارچه تشکیل شده و پارچه ها با فنر به کابل وصل شده است که تعویض آنرا راحت میکند.
- به دلیل اجرای راحتتر طراحی به صورت مدولار است.

