

ایده های طراحی:

کانسپت کلی پروژه ایجاد فضاهایی منعطف برای تعاملات افراد با یکدیگر، دعوت کنندگی و طراحی المان هایی خاص به منظور جذب هرچه بیشتر افراد به داخل مجموعه می باشد.

به منظور جلوگیری از پارک خودرو ها در کنار پیاده رو از ترکیب کردن و یکی کردن فضای سبز و متریال کف استفاده شده است.

به منظور هدایت شونده هرچه بیشتر خودرو ها به سمت پارکینگ، سقفی در محل عبوری خودرو ها در نظر گرفته نشده است و با استفاده از فضای سبز در کف و ایجاد پرسپکتیو و نورپردازی خاص در شب، خودرو ها به سمت درب پارکینگ هدایت میشوند.

ایجاد رنگ در فضا با استفاده از گیاهان در انواع و رنگ های مختلف میسر گردیده است. همچنین نورهای در نظر گرفته شده در شب امکان تغییر به رنگ های مختلف را دارند.

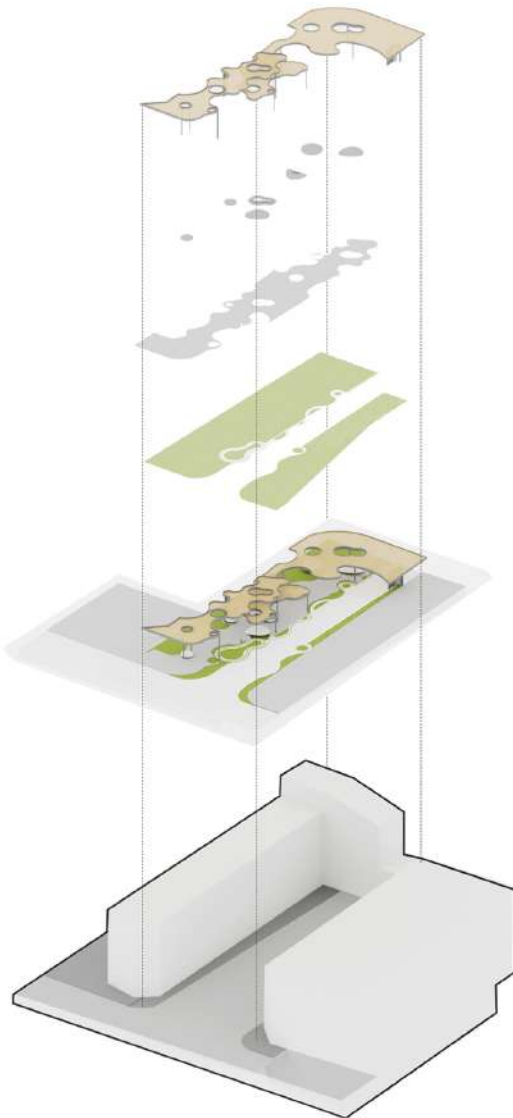
استفاده از المان های خاص باعث ایجاد پویایی هرچه بیشتر فضا گردیده است. این المان ها در صورت نیاز می توانند برای نشستن استفاده شوند و یا به عنوان میز های برای معرفی محصولات بازار مبل باشند و حتی محل هایی برای اجتماع و فرارگیری گروه های موسیقی باشند. فضا به قدر منعطف می باشد که به افراد حق انتخاب می دهد که فعالیت مورد نظر خود را انجام دهند.

همچنین المان های استفاده شده با توجه به طرح خاص و شاخصی که دارند که در بخش های دیگر از بازار میل خلیج فارس نیز استفاده شوند و به عنوان شاخصه ی اصلی بازار شناخته شوند.

استفاده از یک گیاه شاخص رنگی همراه با چیدمان ستون ها به گونه ای که حس دعوت کنندگی به ورودی بازار بدهد.



دعوت کنندگی به داخل با استفاده از ترکیب فضای سبز و کف سازی و پرسپکتیو ایجاد شده در طرح



اضافه کردن سقفی سبک

جایگذاری المان هایی با کاربرد های متنوع (برای نشستن و یا به عنوان مکان های معرفی محصولات و یا محل های برای فرارگیری گروه موزیک)

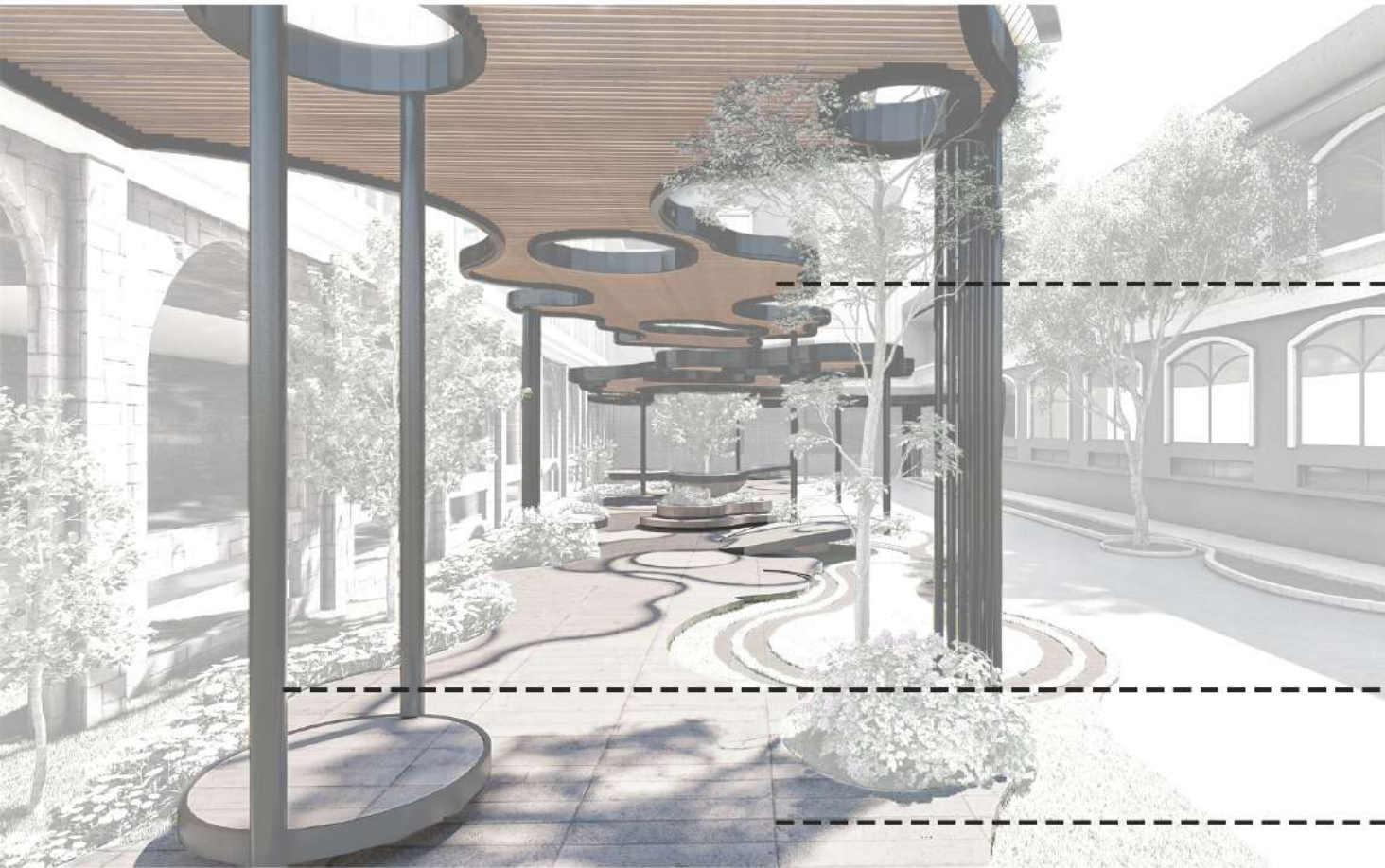
اضافه کردن سنگ فرش کف

ایجاد بستری از فضای سبز

طرح پیشنهادی

بستر طراحی

سه گزینه ی پیشنهادی برای متریال سقف مدنظر می باشد.
 گزینه ی اول الوار چوبی است که حس صمیمیت در فضا ایجاد میکند
 واین الوار ها با فواصلی از هم قرار می گیرند در نتیجه تعداد کمتری از
 آن ها مورد نیاز خواهد بود و در نتیجه هزینه ی احتمالی را کاهش
 خواهد داد و همچنین پرتو خورشید با عبور از الوار های چوب سایه
 های بسیار جذابی را بر روی زمین ایجاد می کند.
 گزینه های بعدی حصیر و سازه پارچه ای هستند که اتصال آن ها نیز
 به همین فریم های فلزی صورت می گیرد. این متریال ها به کمتر
 شدن هزینه ی اجرایی کمک کرده و برای مواقع بارونی و برفی پوشش
 مناسبی می باشند.



الوار های چوب



حصیر



پارچه



فلز مشکی



سنگ فرش

