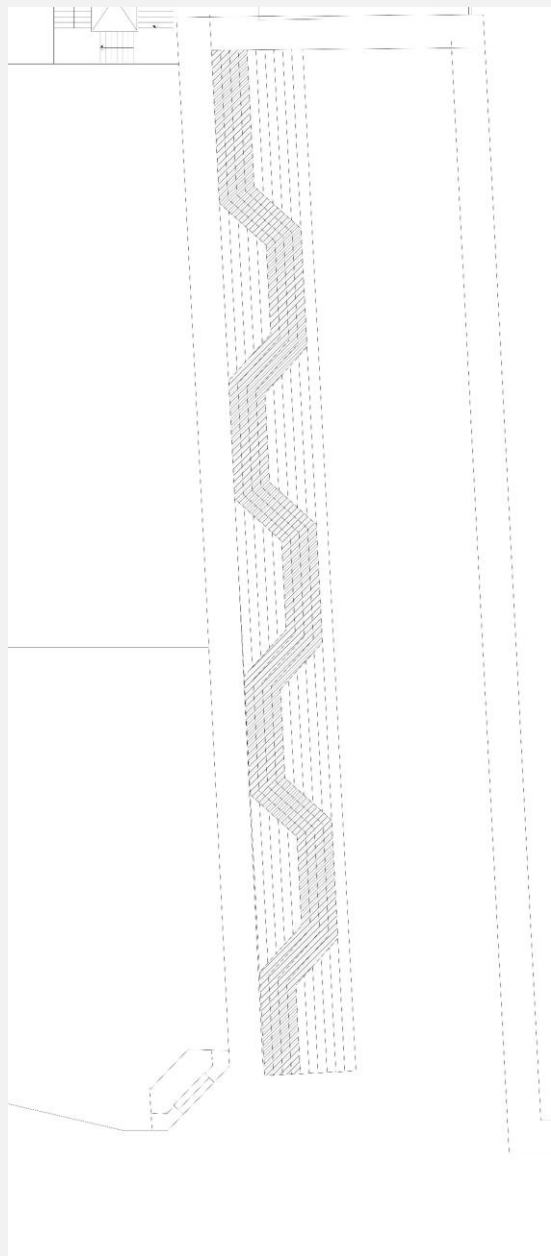
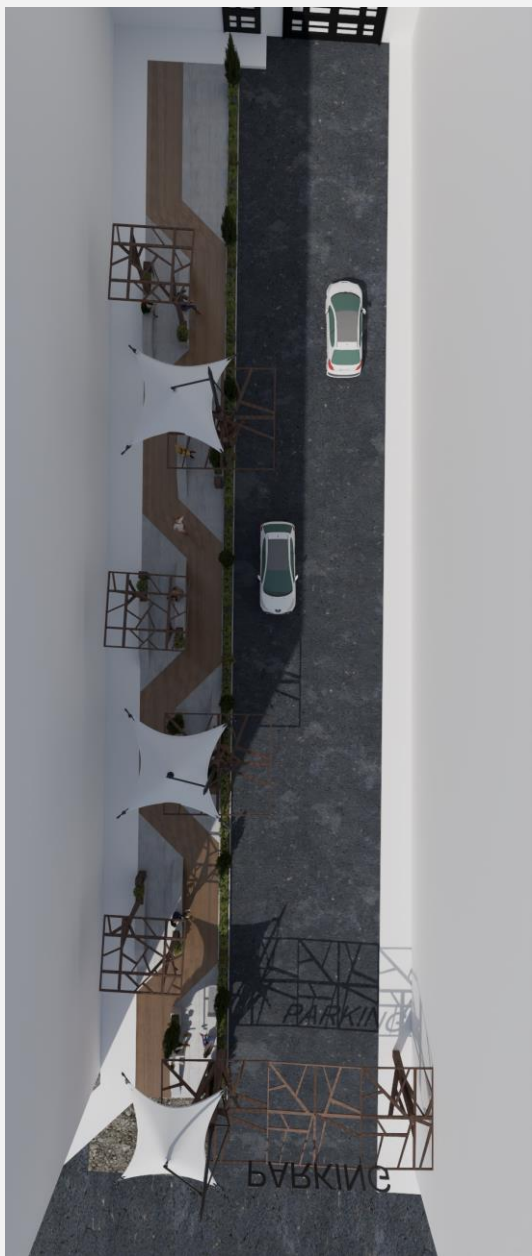


طراحی کوچه بازار مبل خلیج فارس



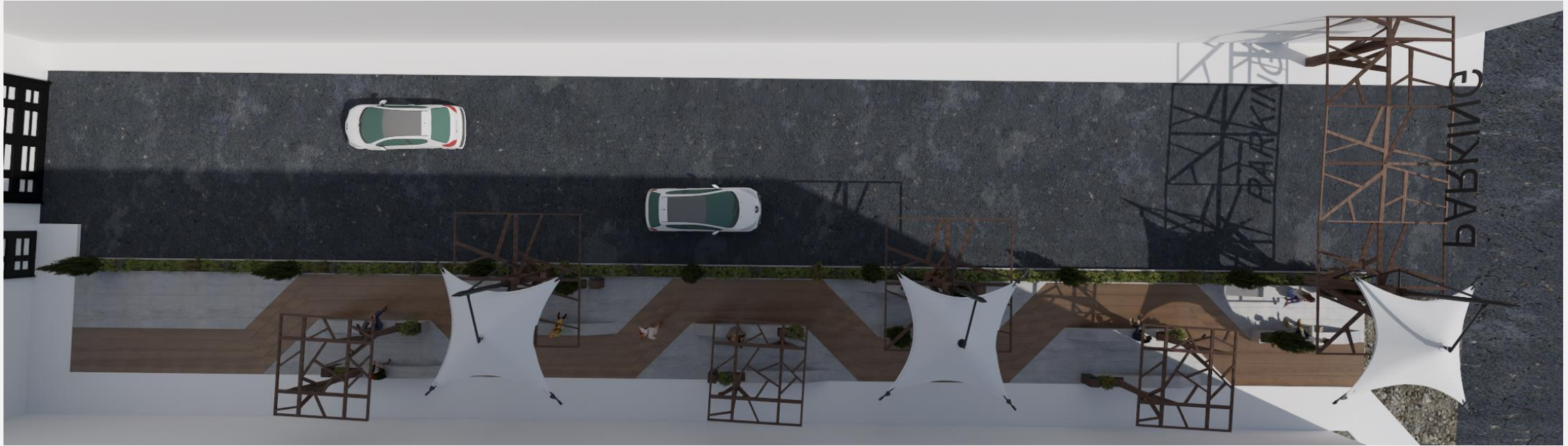
در طراحی طولی کوچه 7 متر برای عبور دو لاین رفت و آمد خودرو ها به پارکینگ در نظر گرفته شده است. در قسمت عابری علاوه بر پیاده روی موجود حال حاضر یک لاین طولی تر برای رفت و آمد و ایجاد فضای مکث برای کاربران در نظر گرفته شده. کفسازی این قسمت همانطور که در عکس ها قابل مشاهده است از دو مترال چوب پلاست و تایل های بتنی قرار دارد که با ایجاد خط شکست در این مترال ها داخل کفسازی ایجاد یک مسیر کردیم.





مزیت این متریال ها در ضد آب بودن، مقاومت در برابر سرما و گرما و بارش باران و عمر طولانی است.



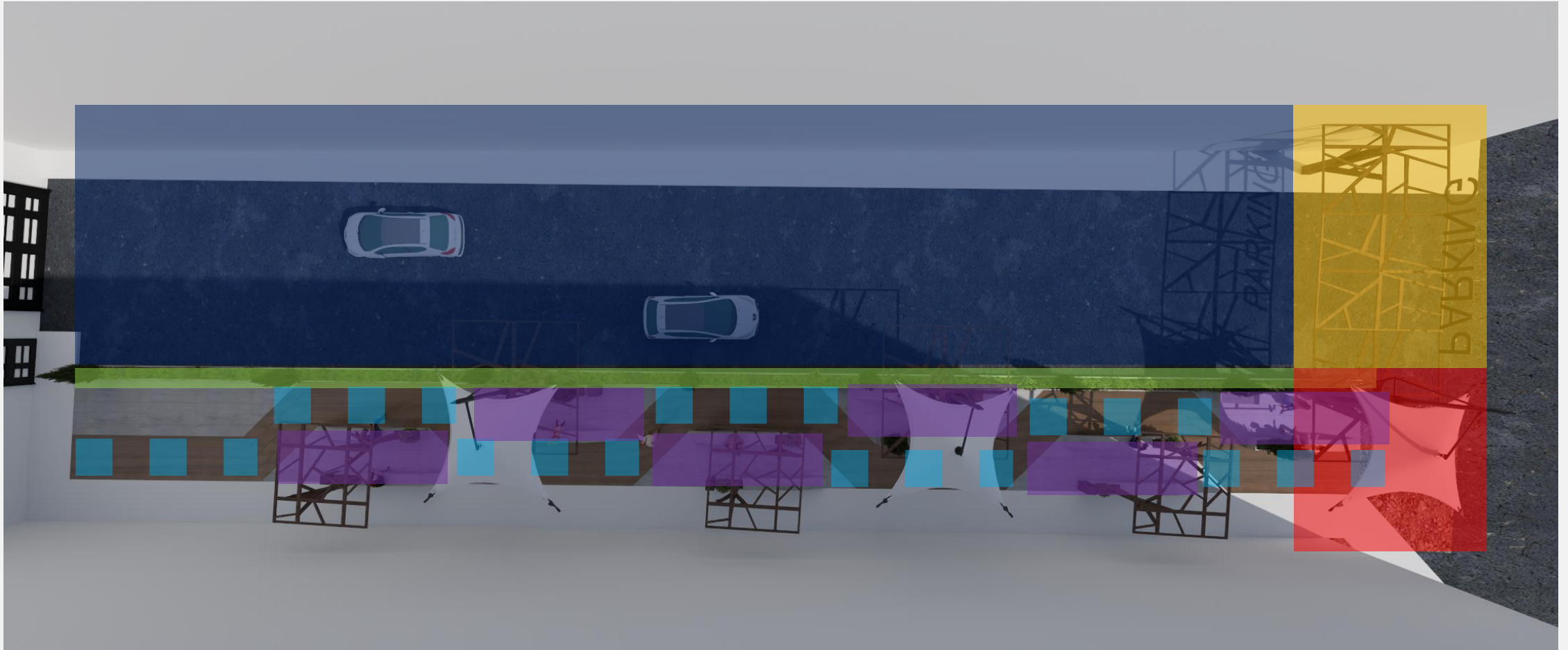




قسمت های چوبی محل عبور کابران و قسمت های بتنی فضای نشیمن و مکث در نظر گرفته شده.



این چرخش و شکست ها در مسیر باعث دعوت کنندگی کاربران به فضا میشود و علاوه بر آن چرخش در فضا باعث میشود تا ویتترین واحد های تجاری بیشتر دیده شود. جهت نشستن کابران نیز به سمت ویتترین واحد های تجاری میباشد. ضمن اینکه برای کور نشدن دید ویتترین ها به بیرون و بیرون به داخل واحد های تجاری المان های قرارگرفته جلوی این ویتترین ها کوتاه تر در نظر گرفته شده. و با پر و خالی کردن قسمت فوقانی آن دید بهتری برای کابران فراهم خواهد کرد.



نشیمن و فضای مکث



محل عبور ماشین



فلاور باکس



ورودی ماشین رو



ورودی پیاده رو

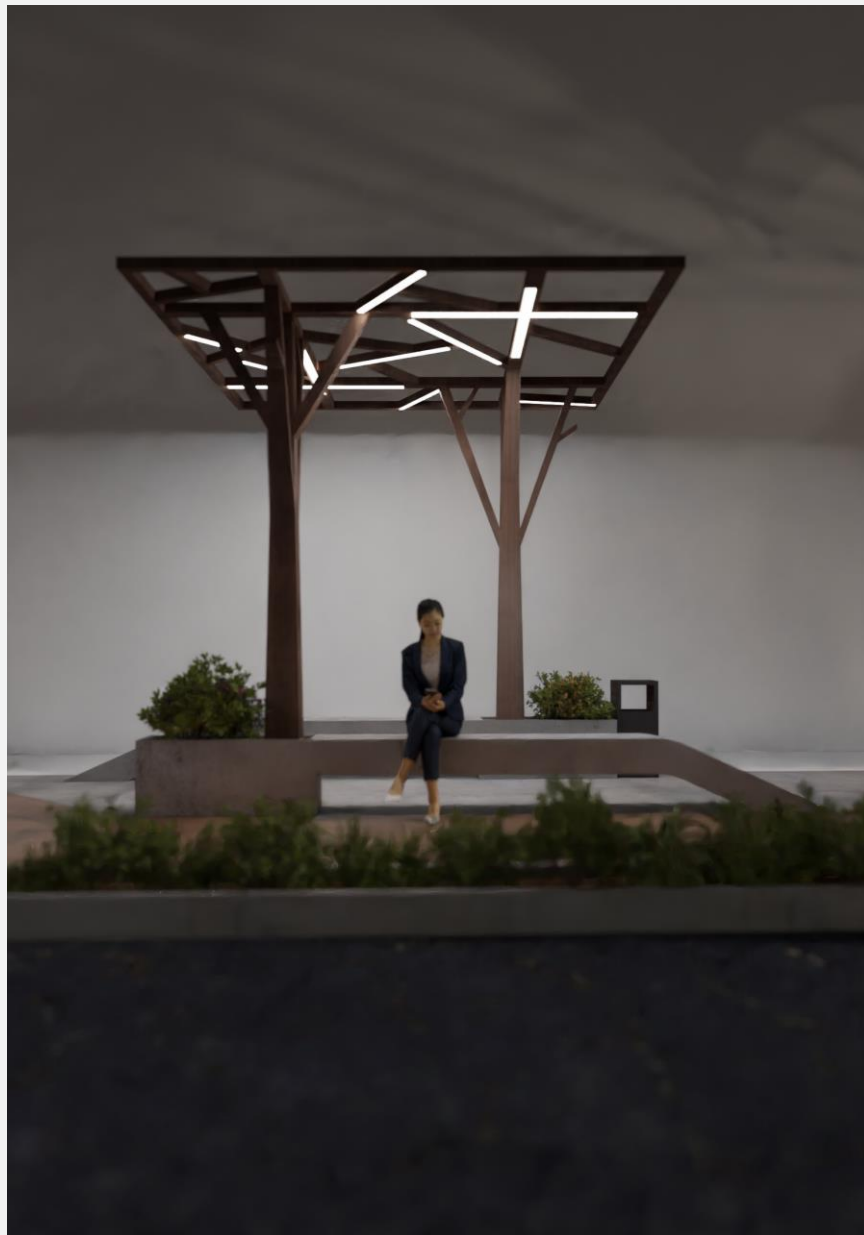


محل عبور پیاده

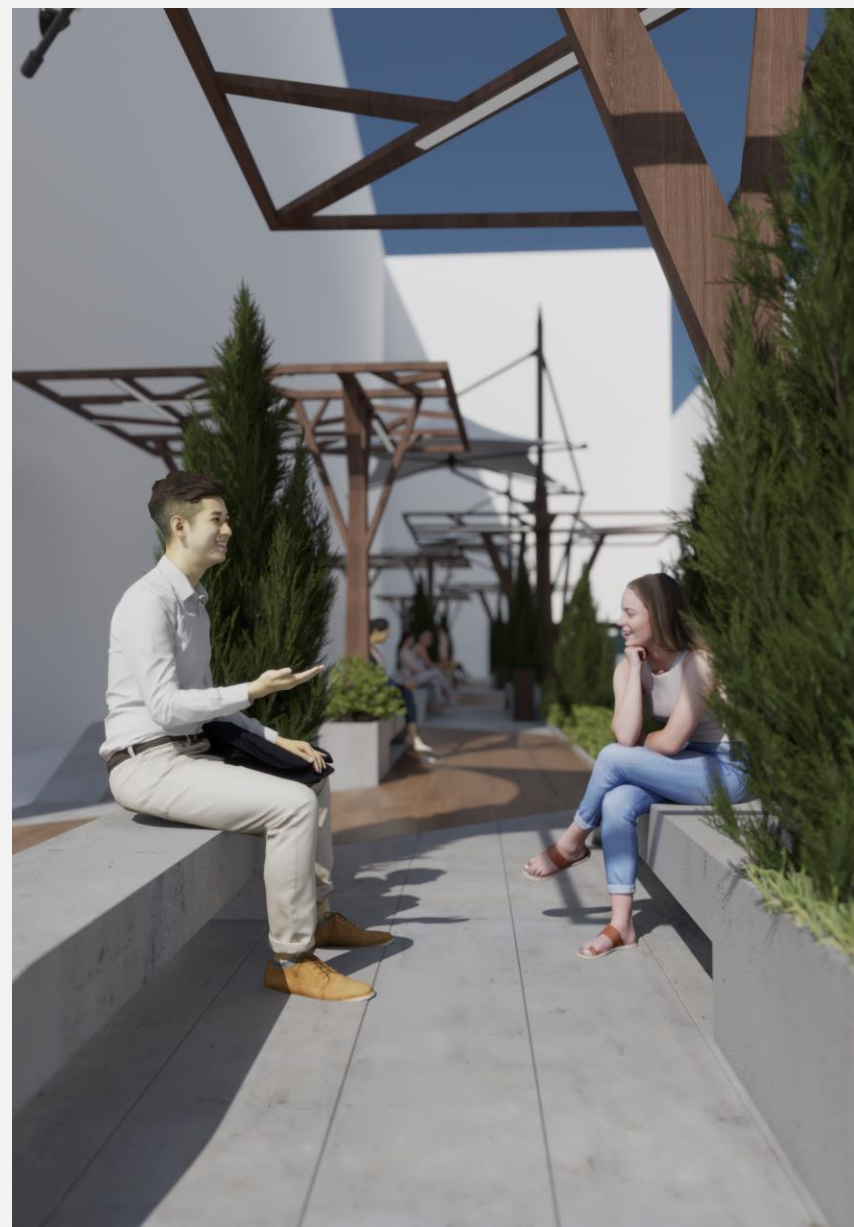


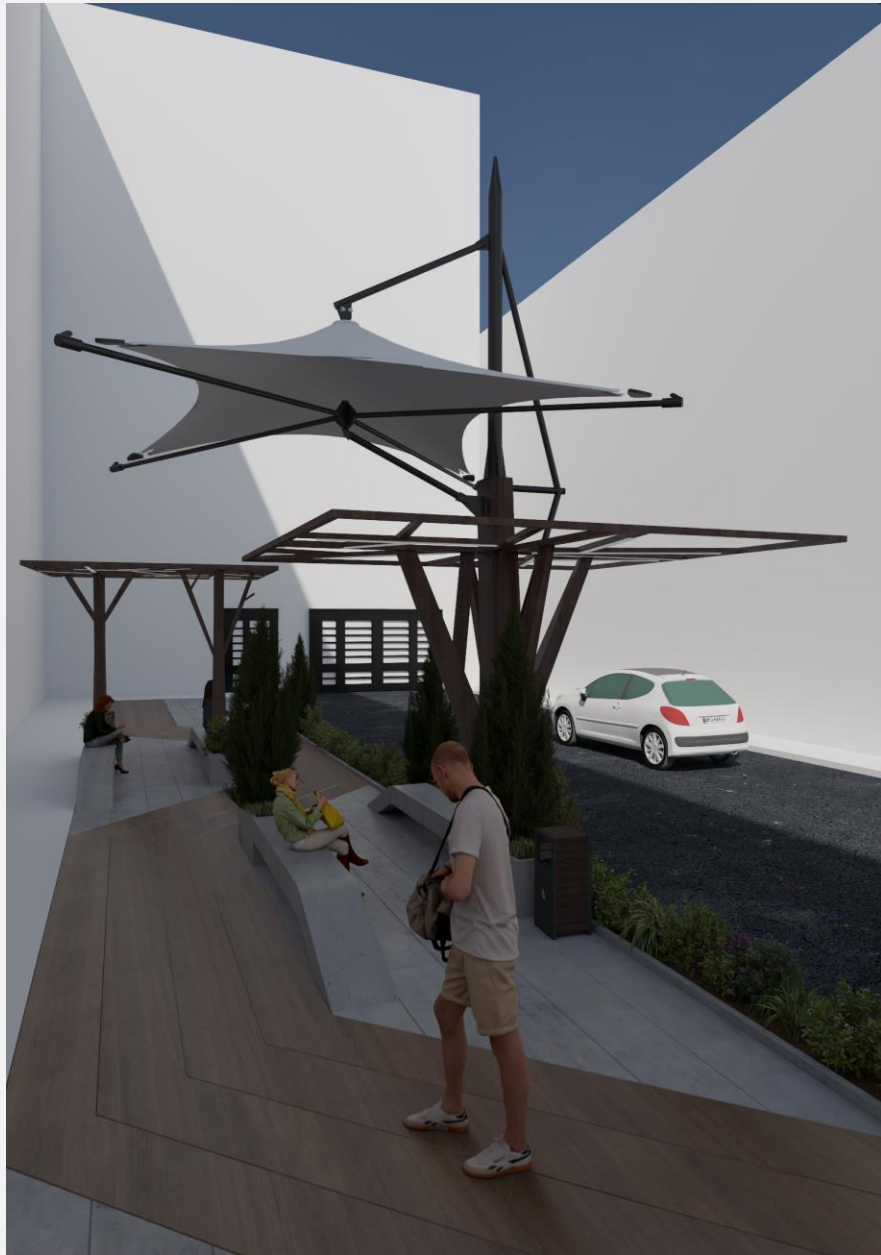
المان های طراحی شده برای فضای مکتب ترکیبی از چند وجه طراحی است.

- سازه های درخت شکل این المان ها برای ایجاد حس بودن درخت در فضا طراحی و جایگذاری شده اند ضمن اینکه نقش نورپردازی را به صورت همزمانی اجرا میکنند. همچنین پایه های سازه های چادری در سازه ی مرکزی این المان ها پنهان شده که در نتیجه باعث شده این دو المان به صورت یکپارچه از لحاظ بصری به نظر برسند. مترتال مد نظر ما قوطی های الومینیومی با روکش چوب است.

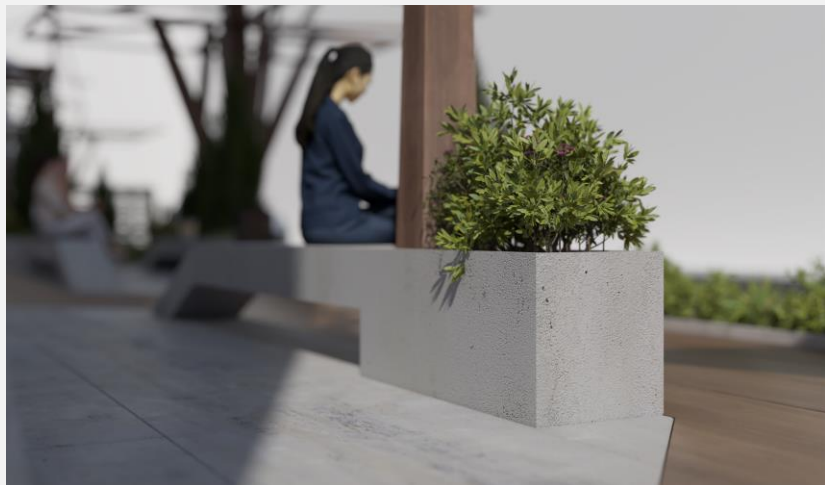


این درخت ها قابلیت ایجاد فضایی برای نصب ریشه نوری یا المان های تبلیغاتی مناسبی را نیز دارند.





- سازه چادری
این سازه ها علاوه بر زیبایی
بصری برای کاربران این فضا
ایجاد سایه نیز میکنند.
علاوه بر این نقش سایه بان را
در هنگام بارندگی دارند.



نیمکت های قرارگرفته برای کاربران نیز به گونه ای تعبیه شده تا به نظر برسد که از کفسازی زمین بلند شده و کاربری نیکت را به خود گرفته اند.

این نیمکت ها از دو طرف قابل استفاده هستند و از یک سمت یک فلاور باکس کوچک در خود جایی دادند تا علاوه برای گیاه پایه های المان های درخت مانند داخل آنها قرار بگیرد





ورودی کوچه از اتصال دو سازه ی درخت مانند
شکل گرفته که المان نشان دهنده ی پارکینگ
روی آن سوار میشود.

