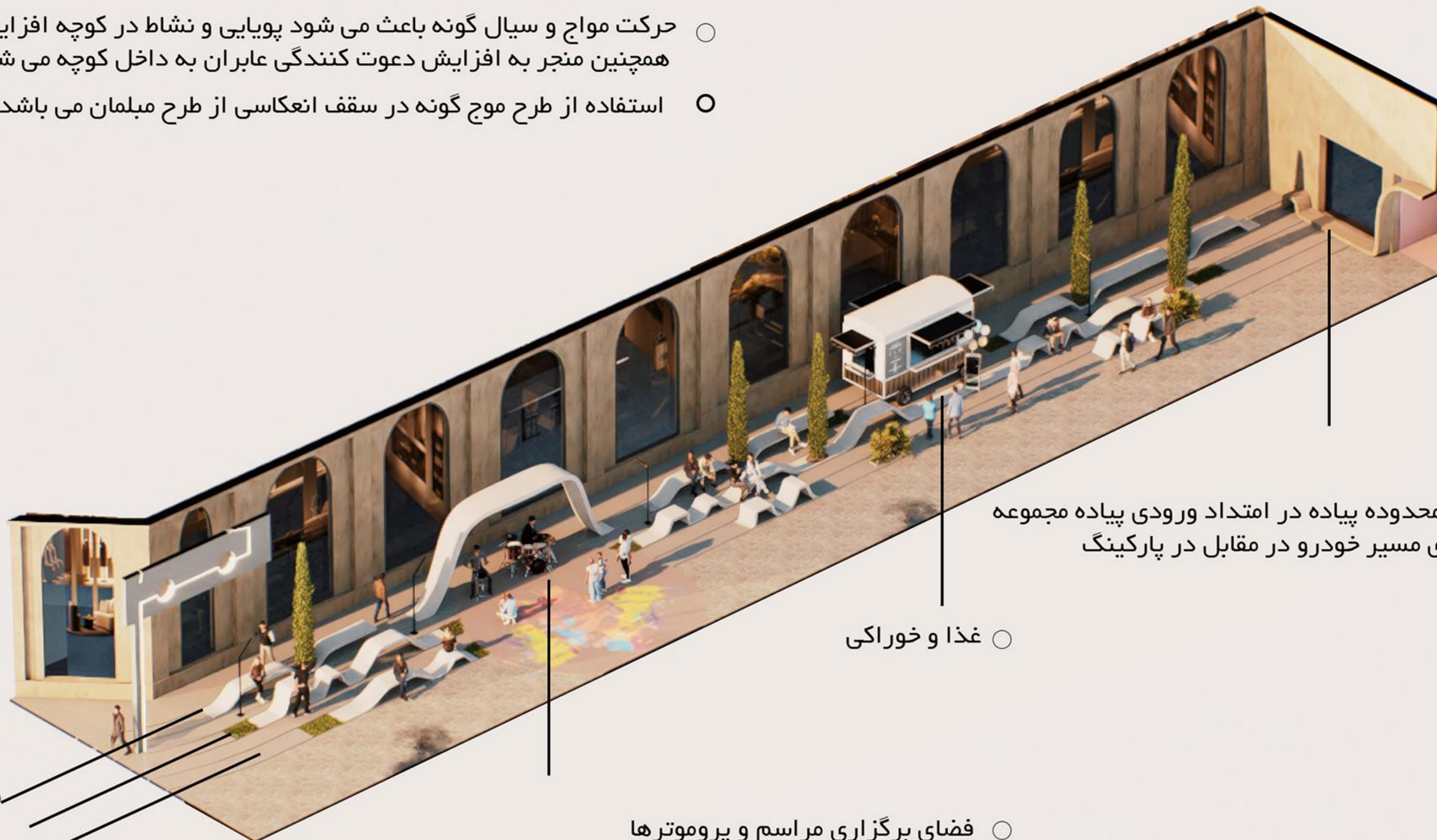


- ایده کلی طرح انتزاعی از رویش مبلمان می باشد
- حرکت موج و سیال گونه باعث می شود پویایی و نشاط در کوچه افزایش یابد همچنین منجر به افزایش دعوت کنندگی ابران به داخل کوچه می شود
- استفاده از طرح موج گونه در سقف انعکاسی از طرح مبلمان می باشد



○ جدا کردن محدوده پیاده در امتداد ورودی پیاده مجموعه و قرار گیری مسیر خودرو در مقابل در پارکینگ

○ غذا و خوراکی

○ فضای برگزاری مراسم و پروموتورها

تغییر کف سازی برای جلب مخاطب به فضای در نظر گرفته شده

○ **لاین اول** قرار گیری فضاهای تجمعی، برگزاری مراسم و غذا در نظر گرفته شده است

○ **لاین دوم و سوم** فضاهای قابل انعطاف در نظر گرفته شده صندلی ها می توانند کنند و جابه جا شوند و فضاهای تجمعی ایستادن



















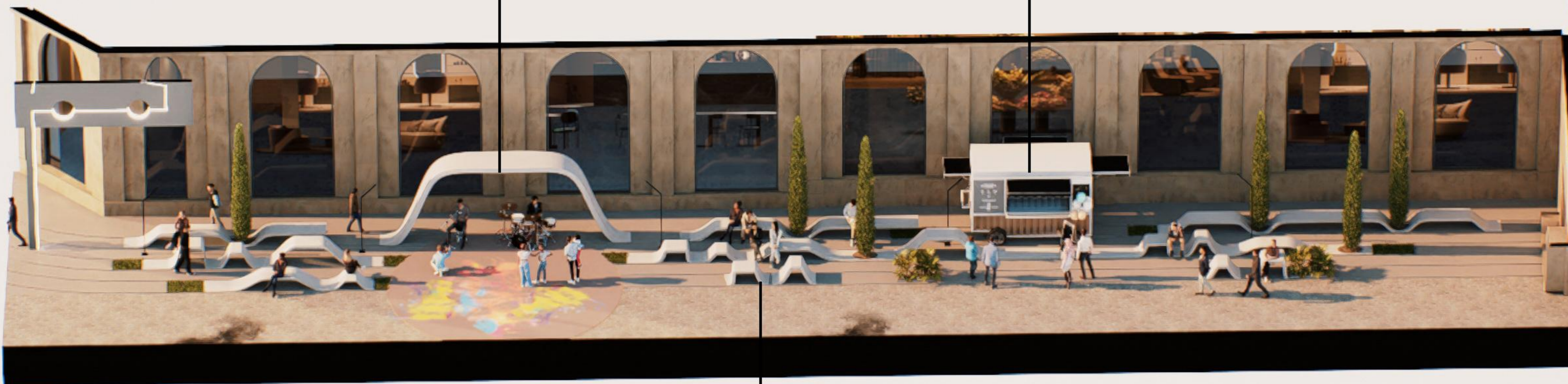






○ فضای برگزاری مراسم و پروموتورها

○ غذا و خوراکی



استفاده از طرح موج گونه در سقف انعکاسی از طرح مبلمان می باشد



– برای ایجاد فرم نیمکت و المان های فضاهای جمعی و ورودی ، می توان از بتن با شاسی کشی فلزی استفاده کرد . (امکان اجرای به صورت ثابت و متحرک نیز وجود دارد)

– سنگ فرش از جتس گرانیت ۱۵*۱۵
فلیم شده