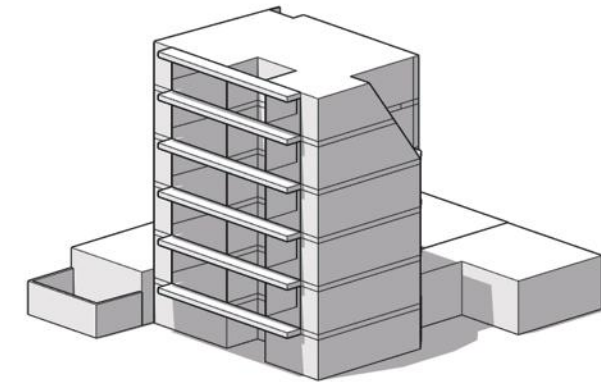


با توجه به وخیم شدن مشکلات زیست محیطی موجود مثل آلودگی هوا، گرم تر شدن هوا و کم آبی و سهم 40 درصدی ساختمان ها در به وجود آمدن این مشکلات، ضرورت طراحی ساختمان های بهینه افزایش پیدا کرده است.

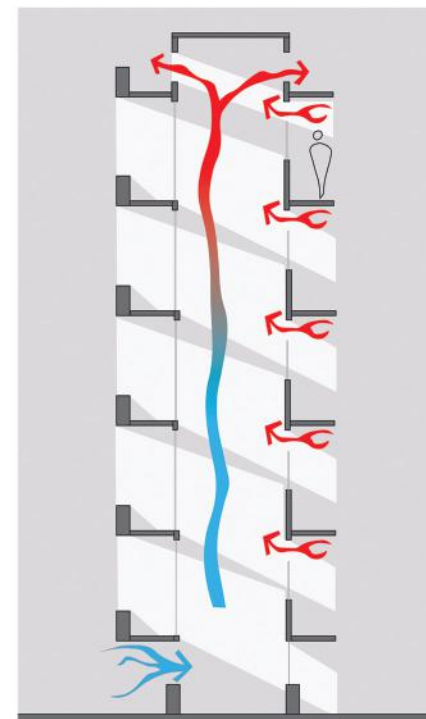
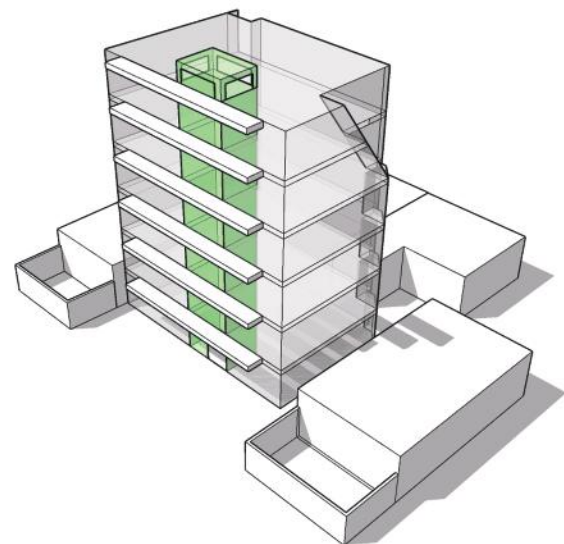
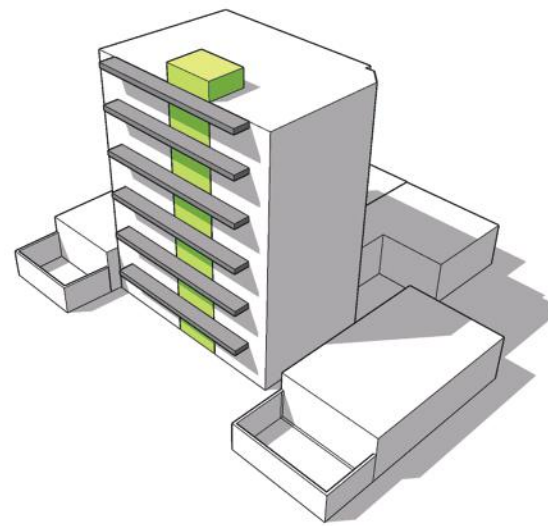
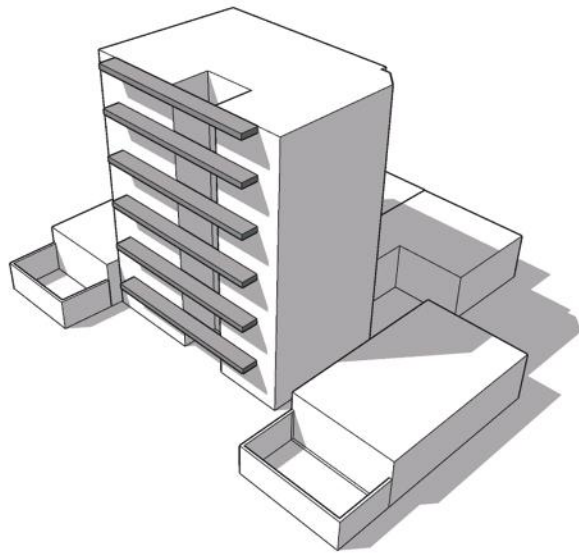
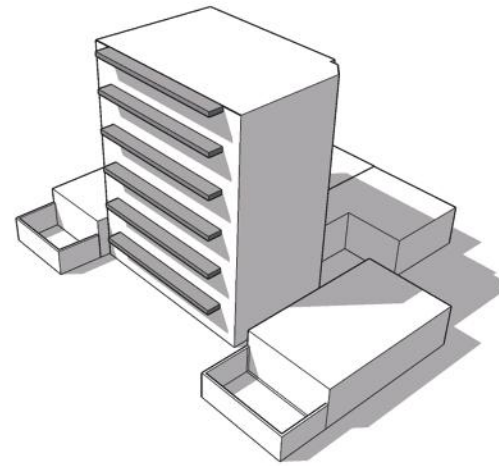
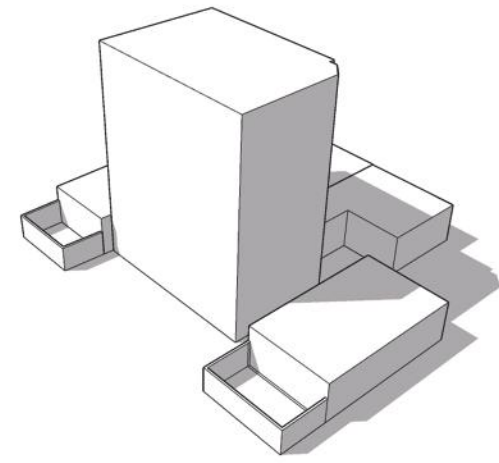
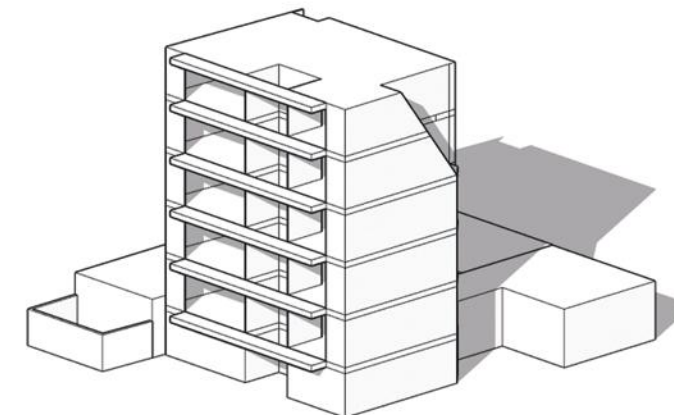
در طراحی این ساختمان من تلاش کرده ام که با توجه به خواست کارفرمای محترم و قوانین و ضوابط طراحی در شهر تبریز میزان مصرف انرژی را کاهش دهم که در دیاگرام ها نمایش داده شده اند.



زاویه تابش در تابستان



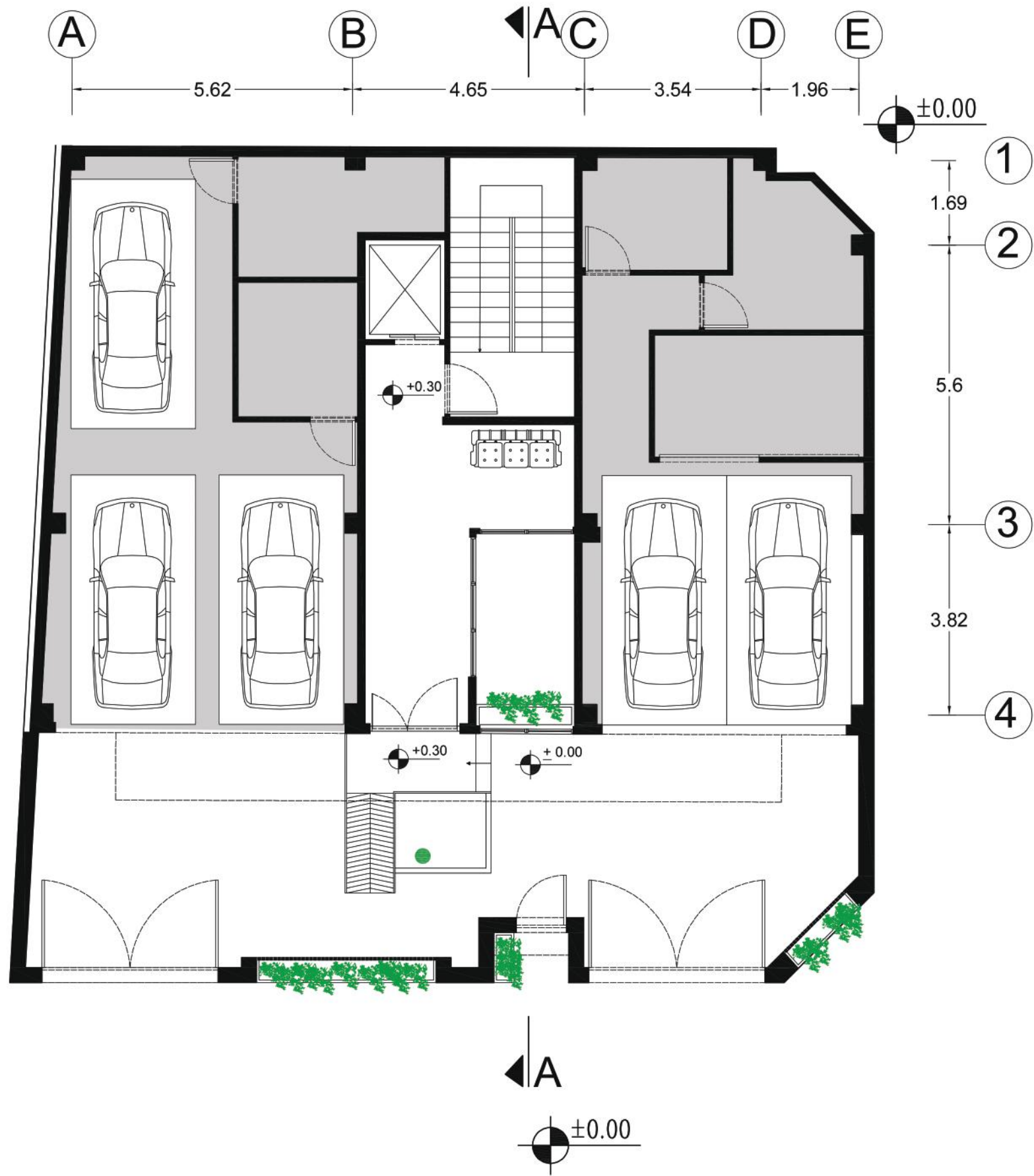
زاویه تابش در زمستان

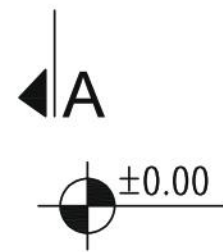
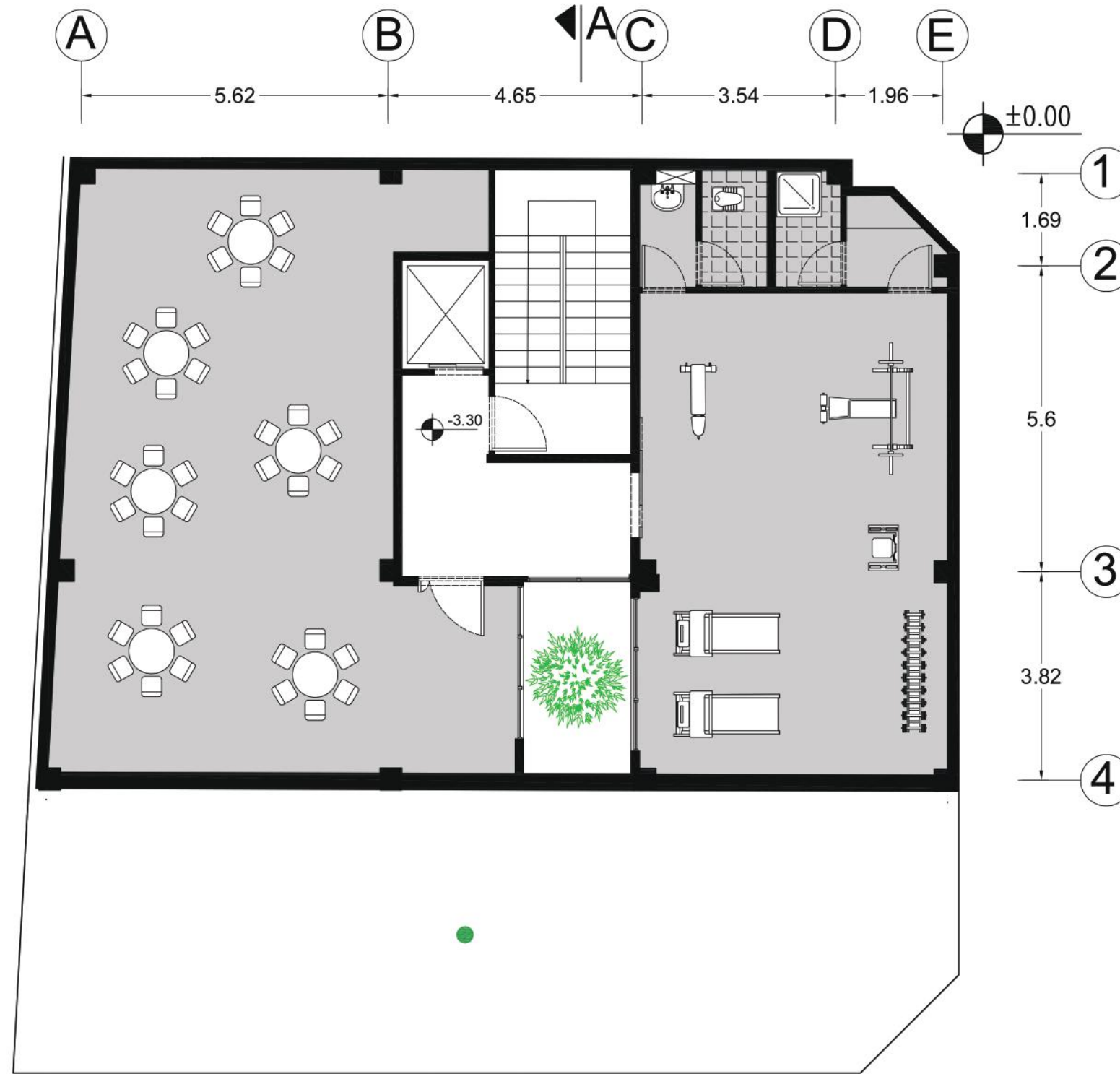


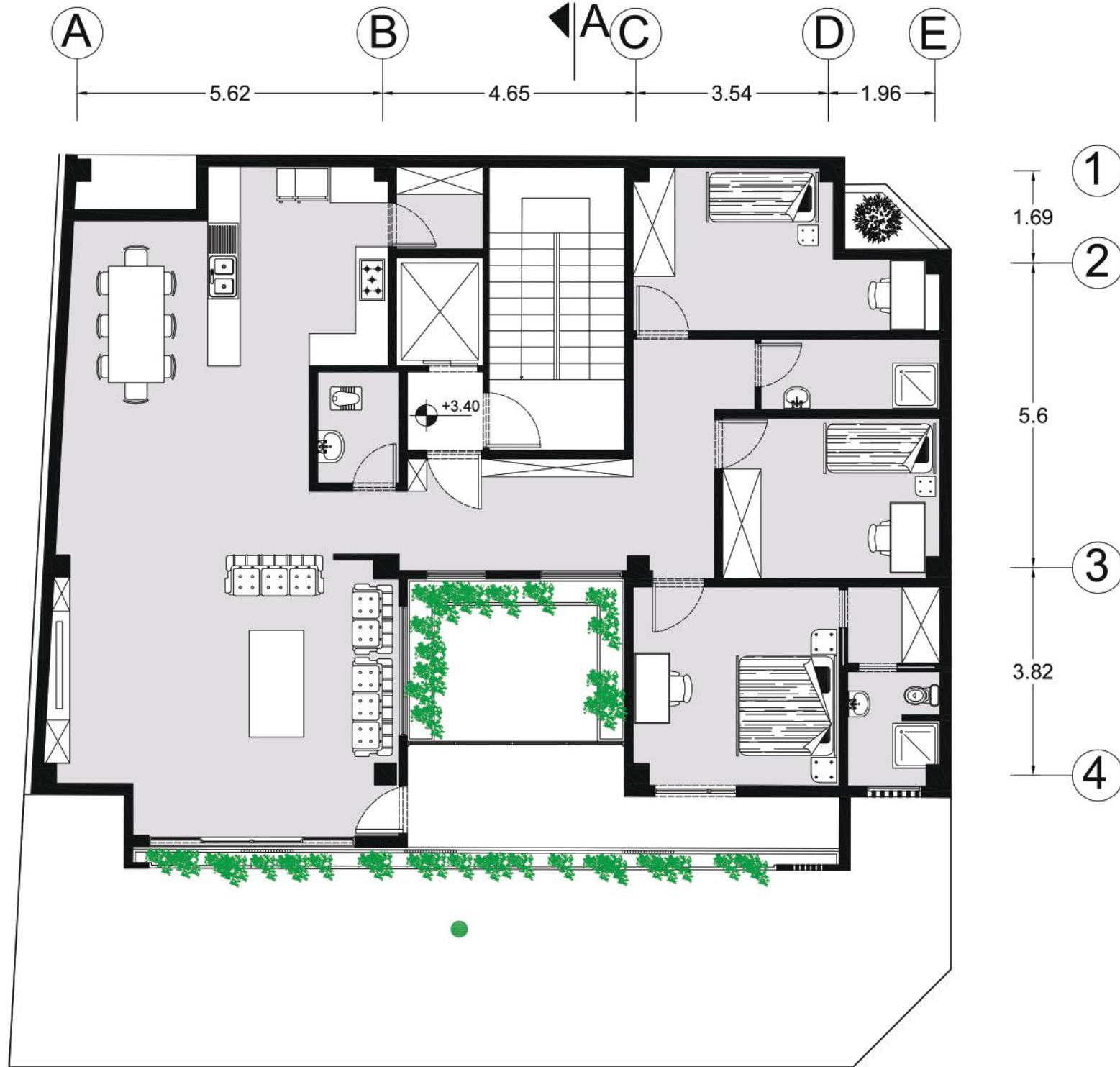












◀ A

