



Parna Project

Tarh2Tarh Competition

Parna Project



Parna Project



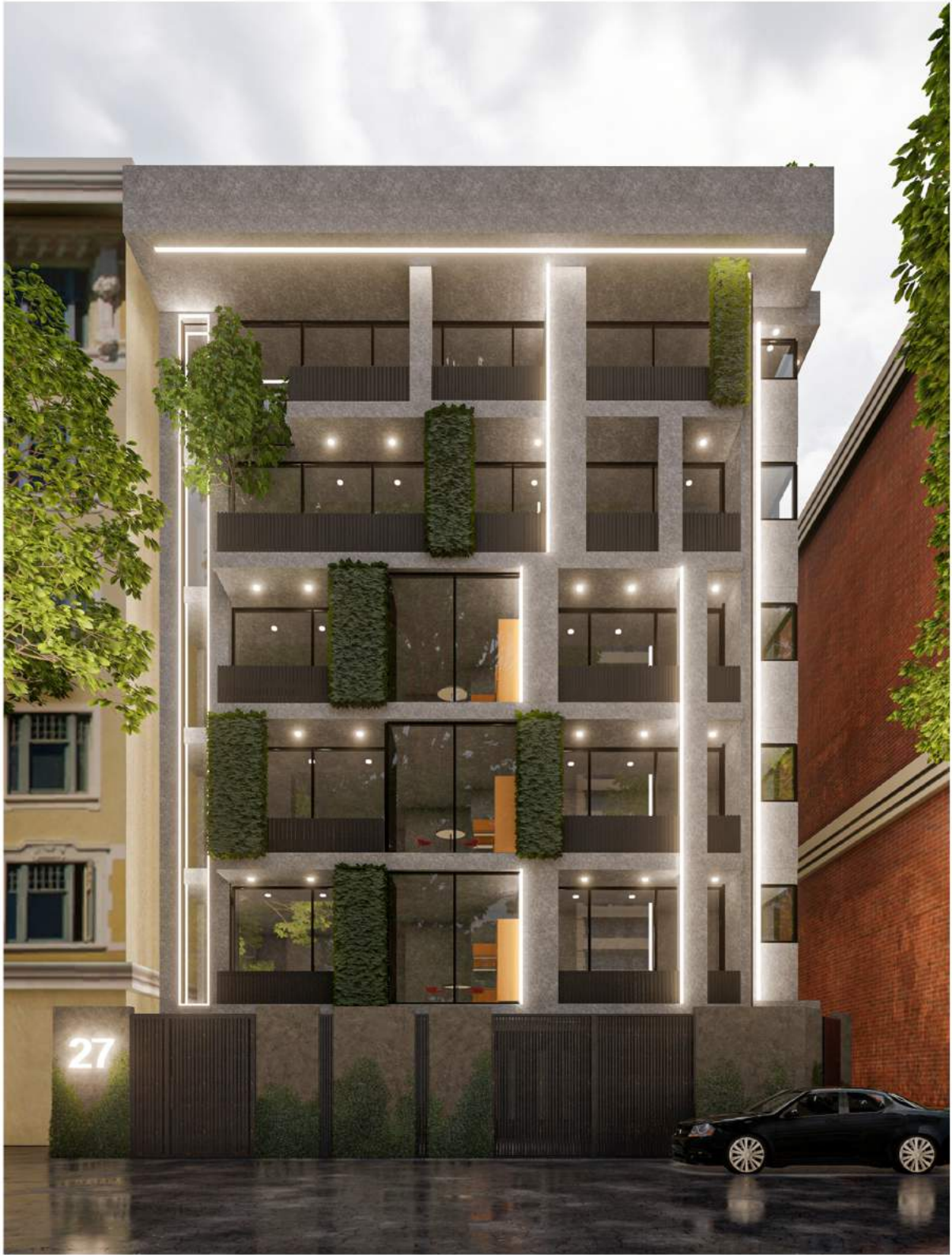
Parna Project



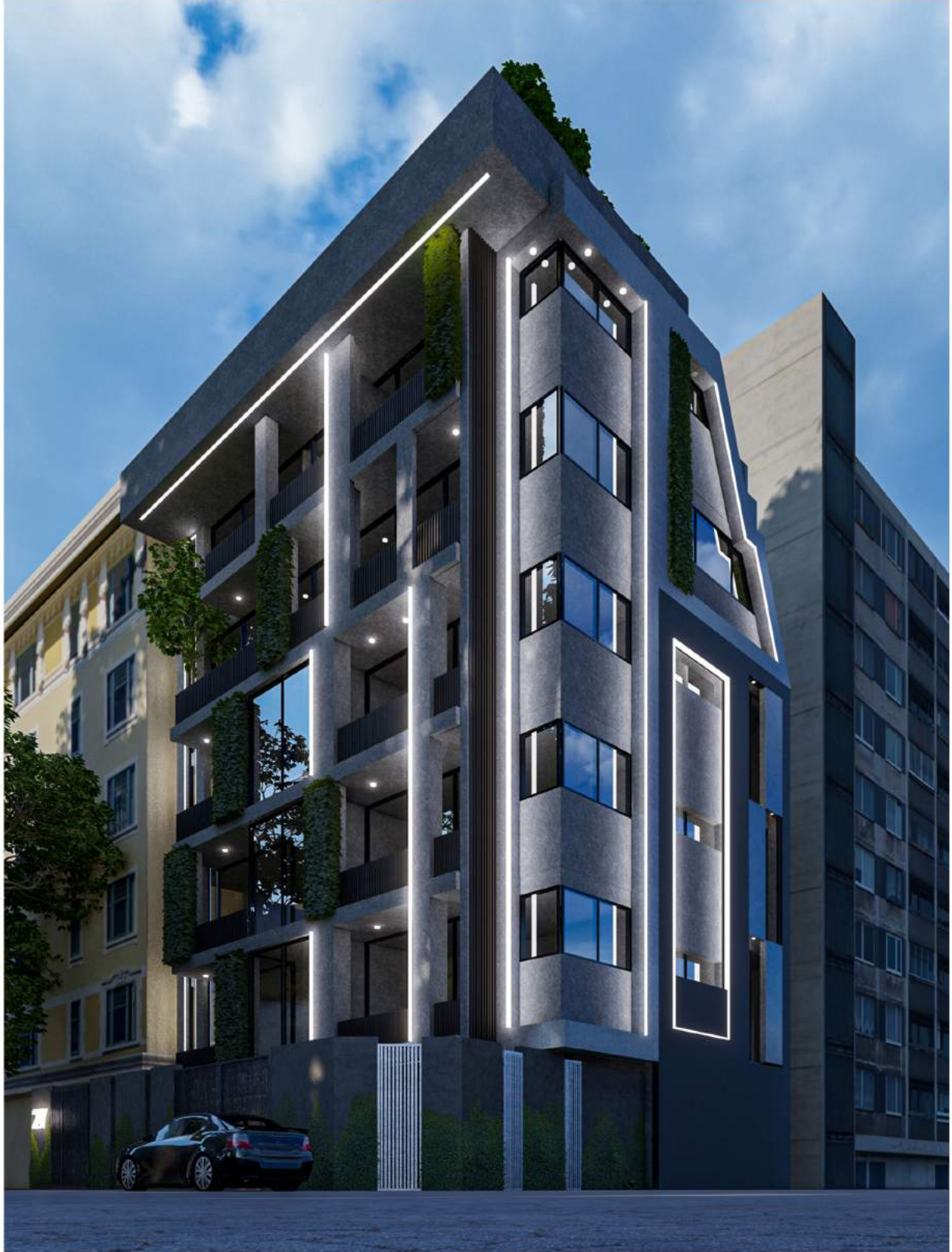
Parna Project



Parna Project



Parna Project



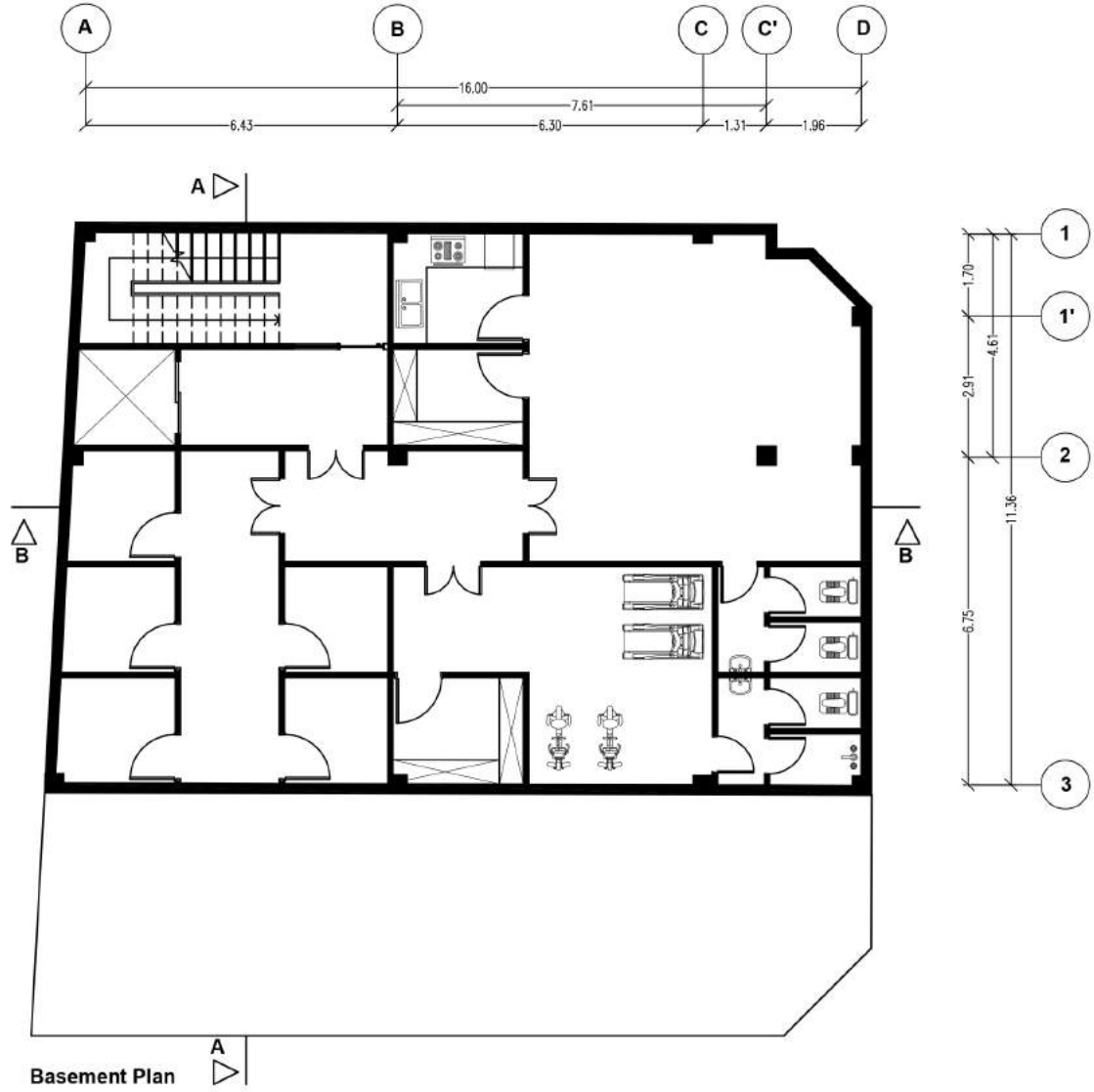
Parna Project



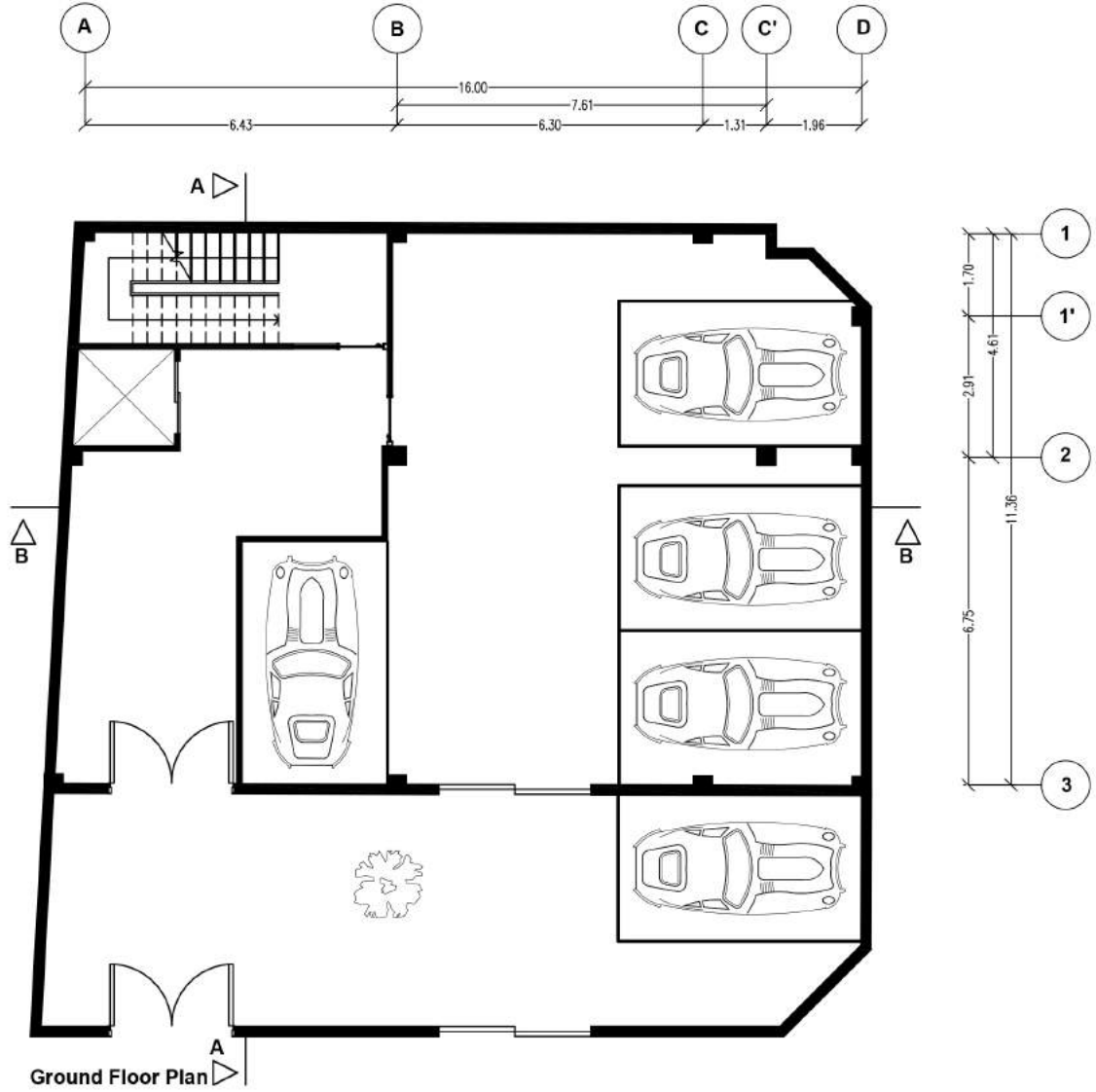
Parna Project



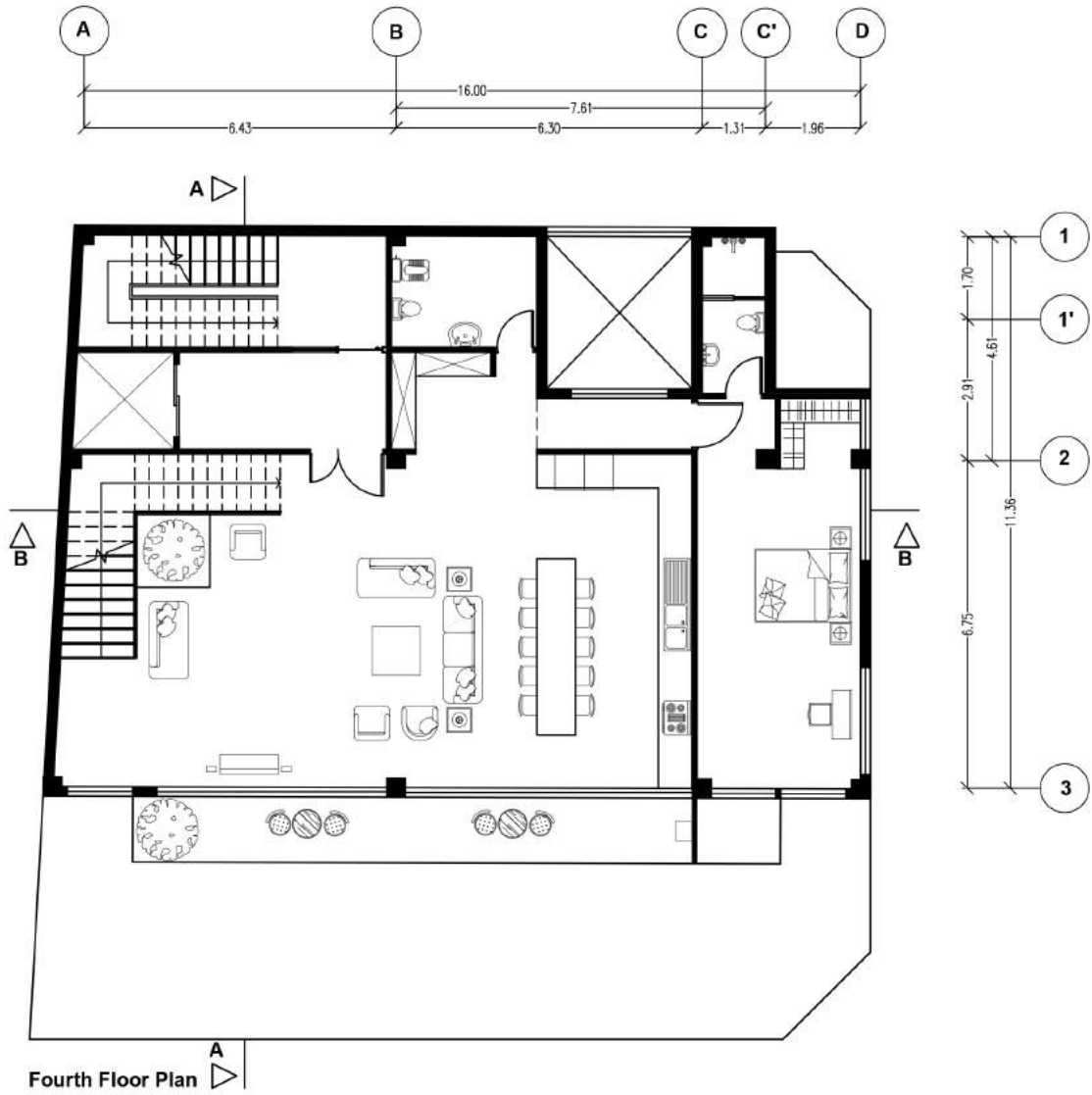
Parna Project



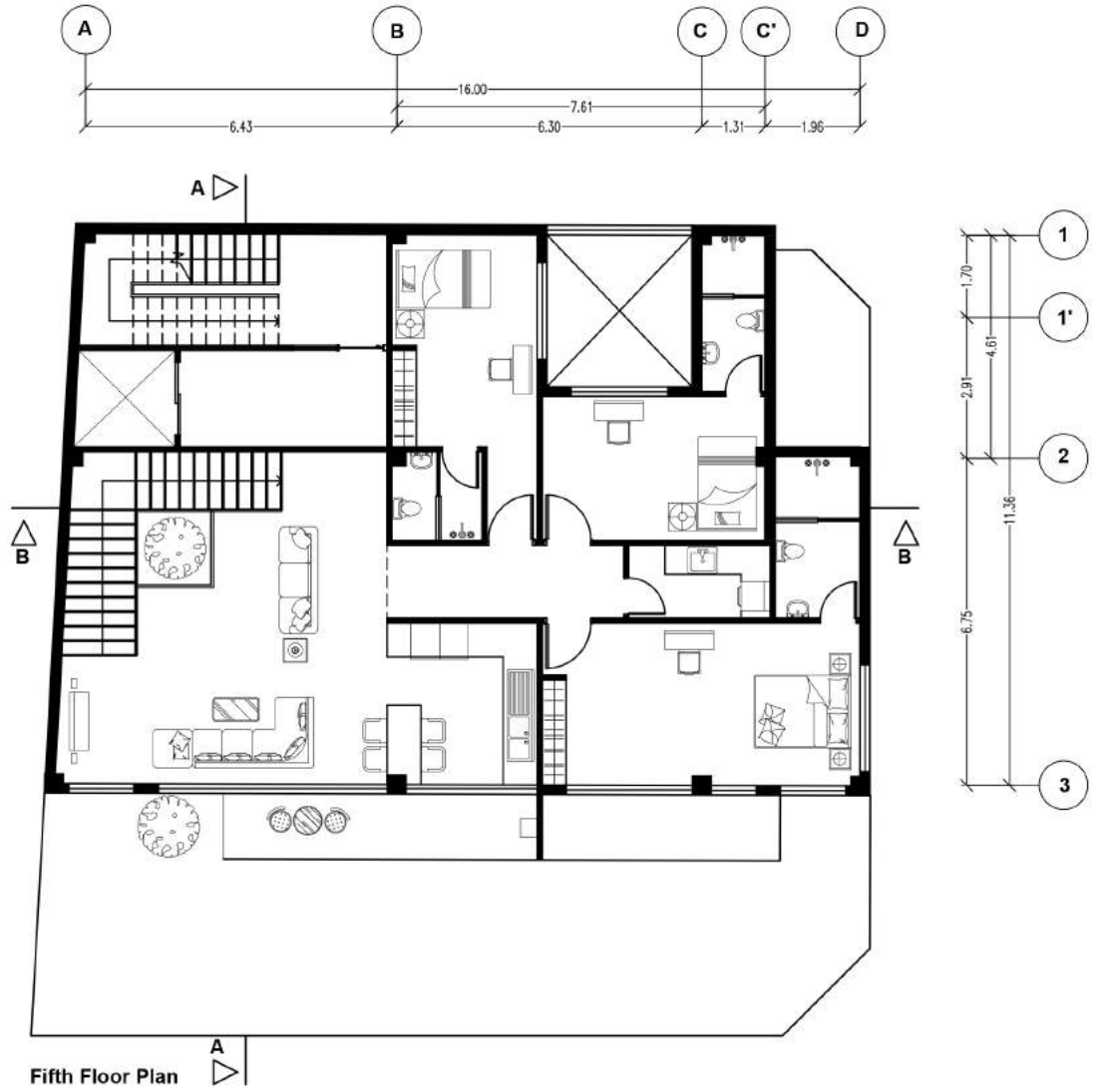
Parna Project



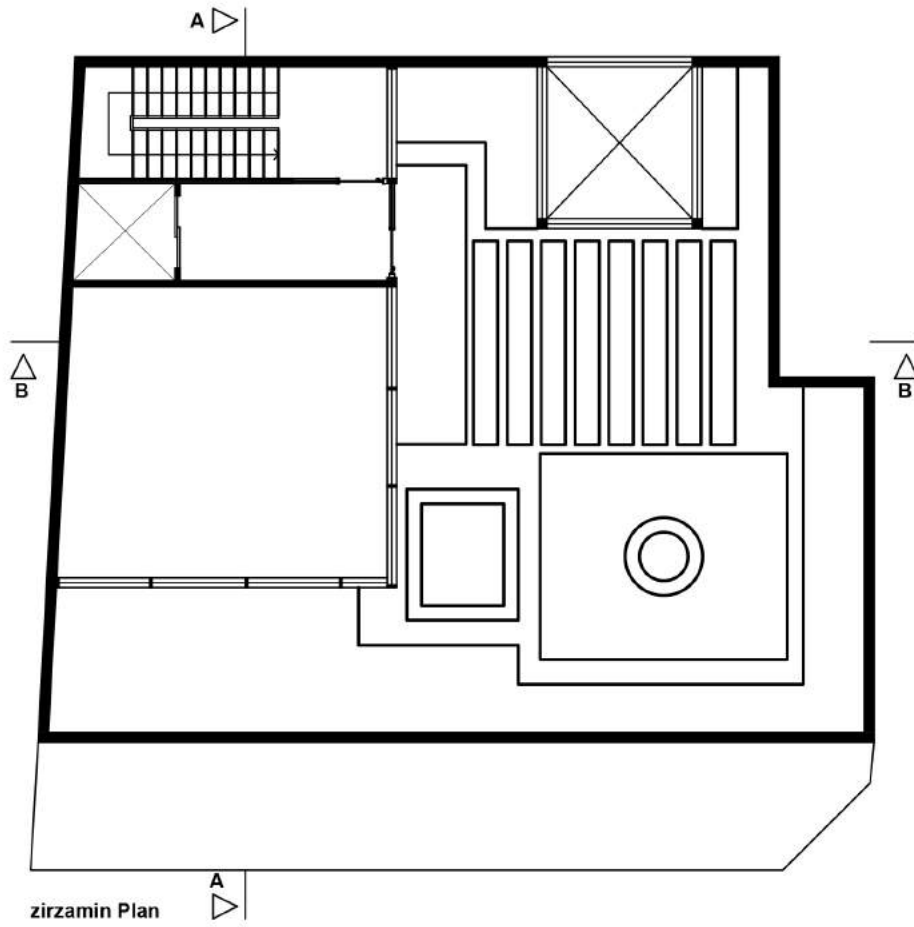
Parna Project



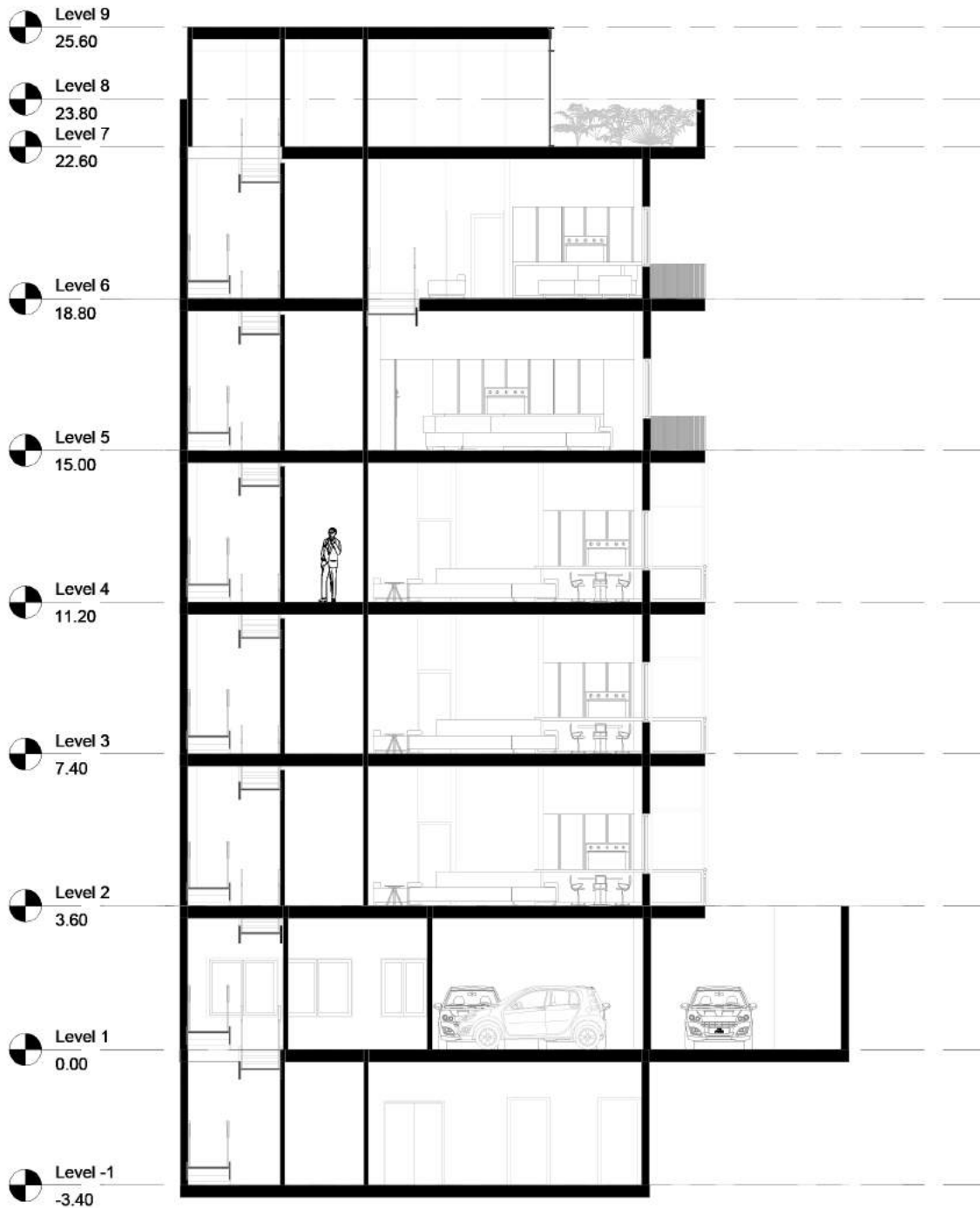
Parna Project



Parna Project

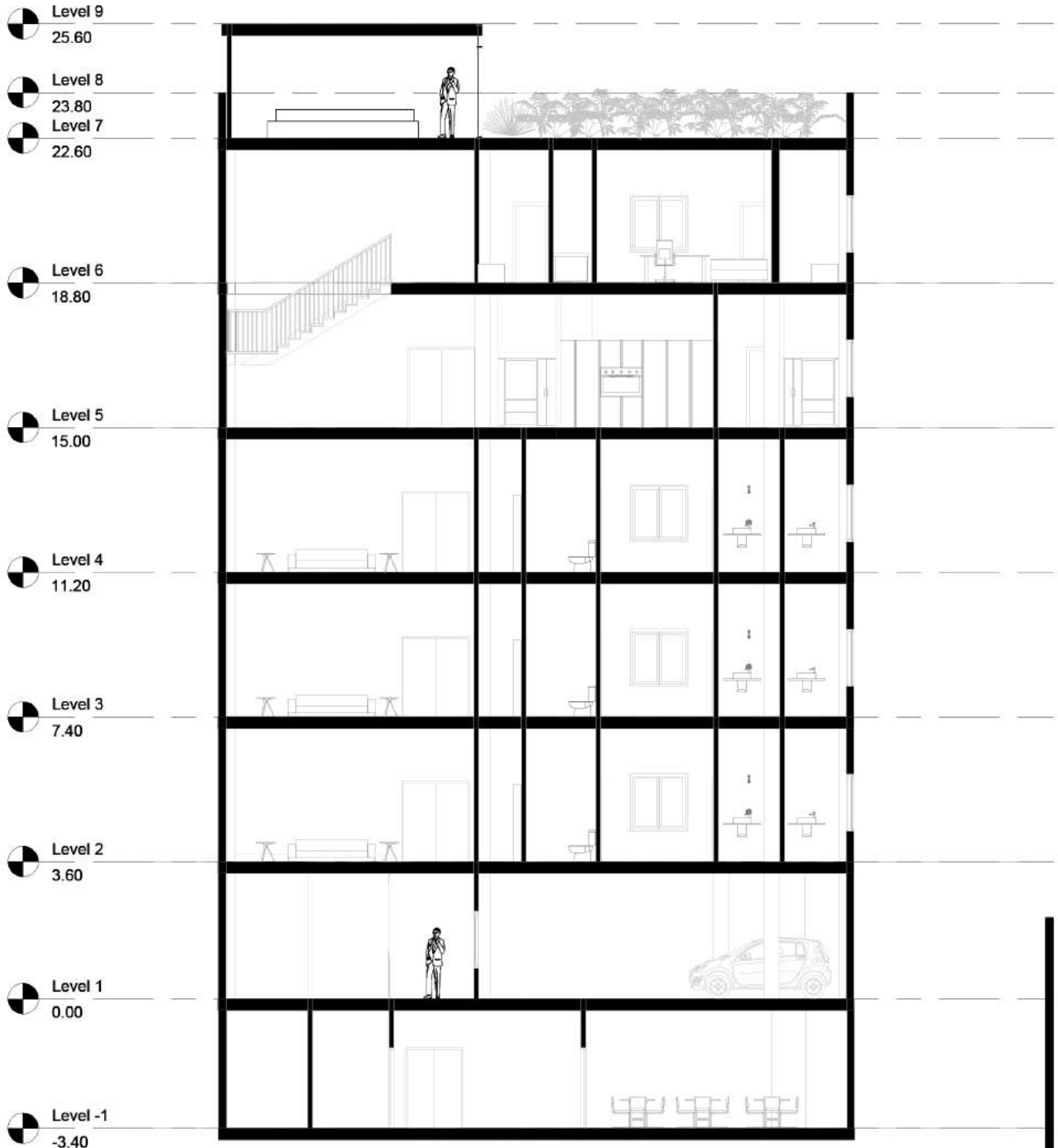


Parna Project

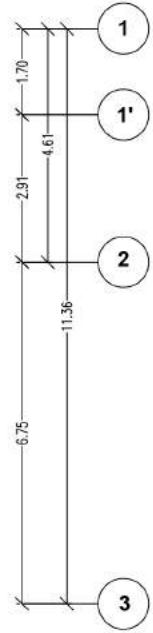
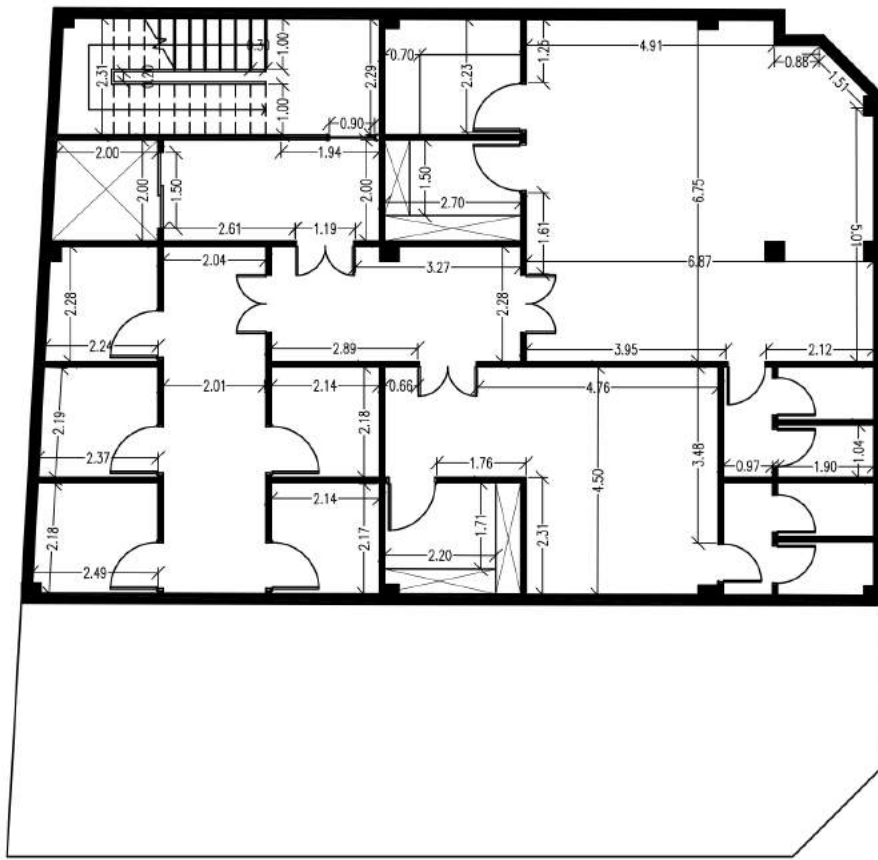
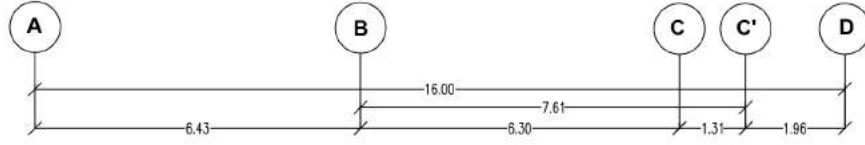


section A

Parna Project

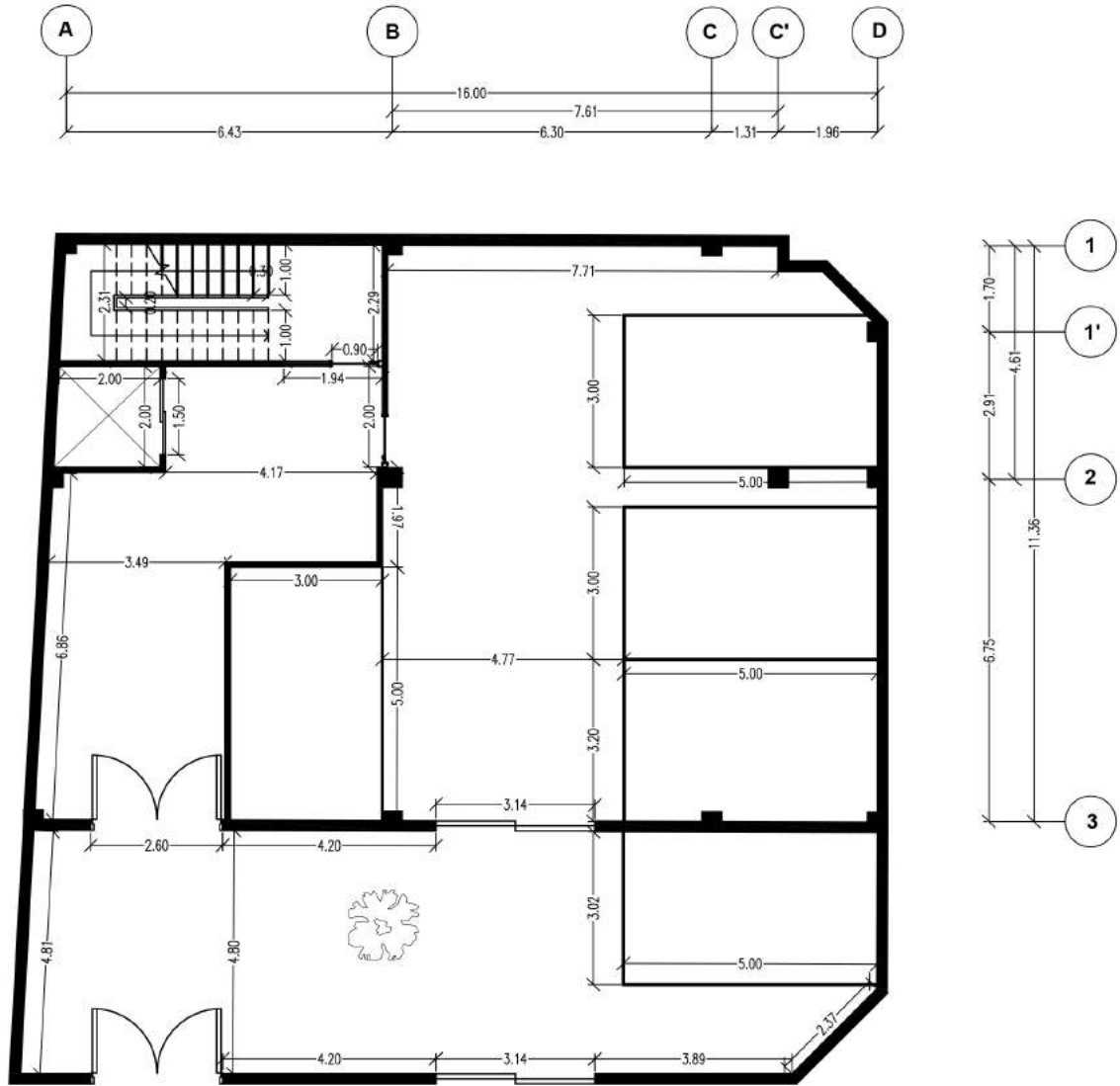


Parna Project



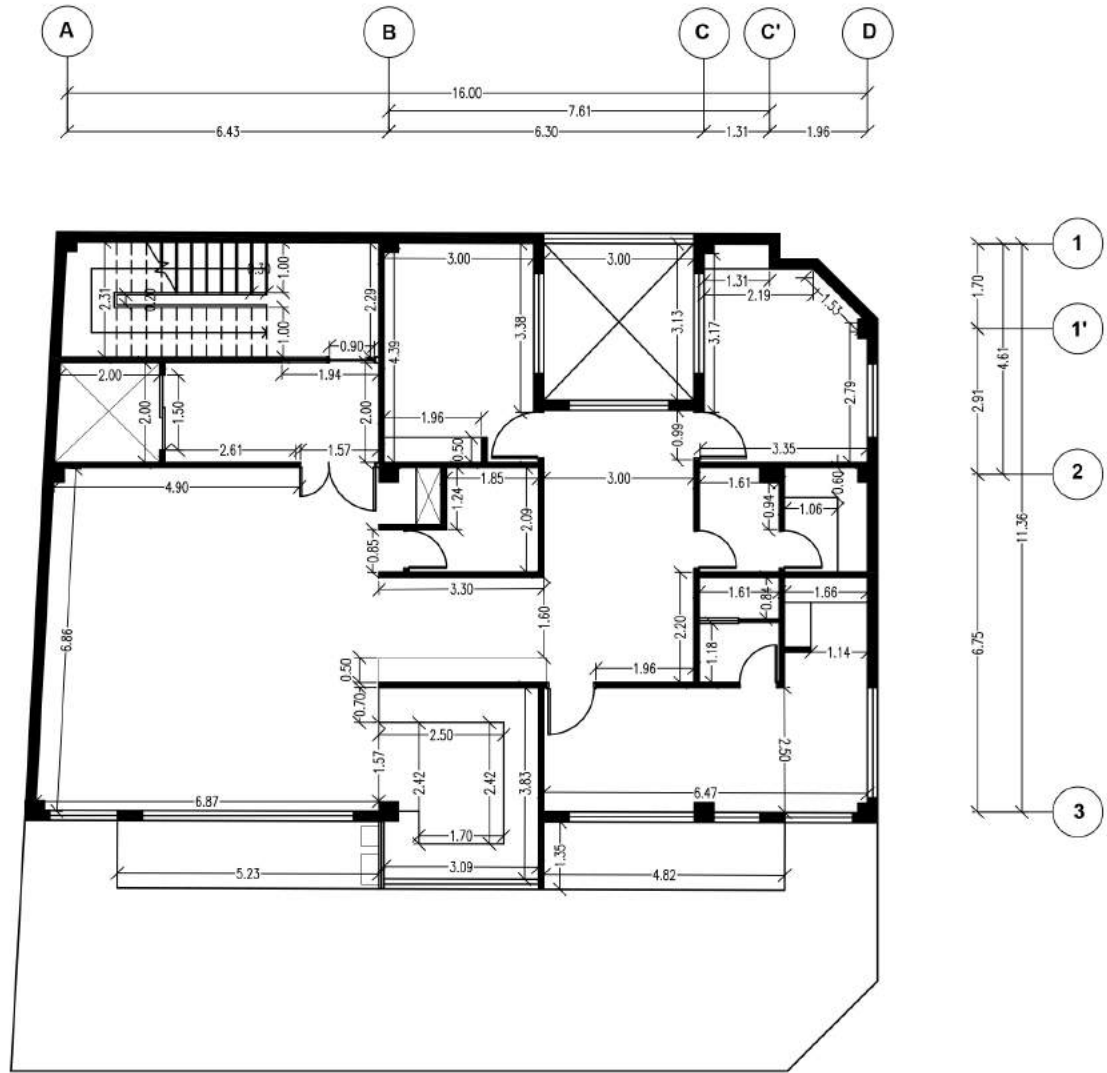
Basement Plan

Parna Project



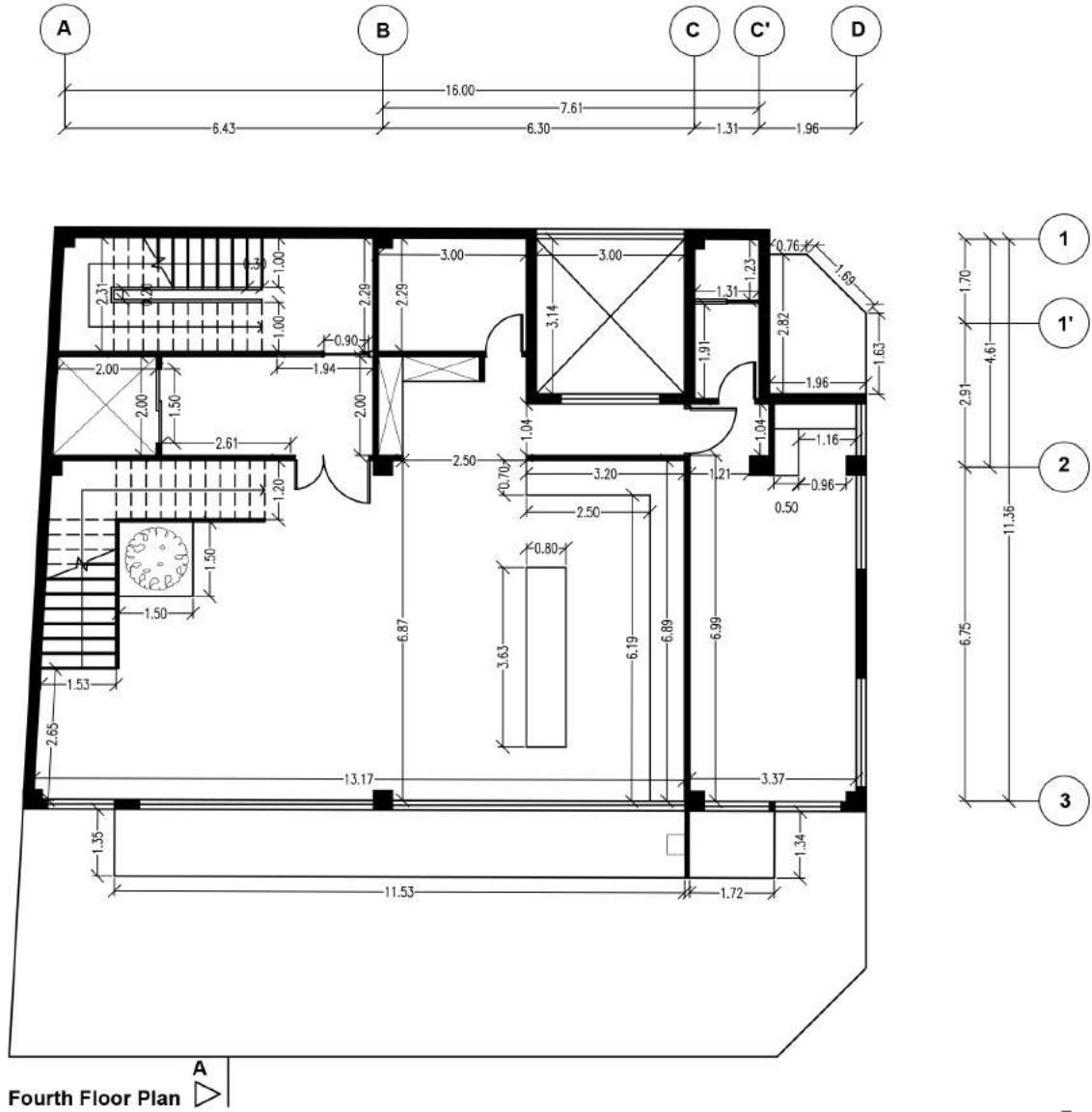
Ground Floor Plan

Parna Project

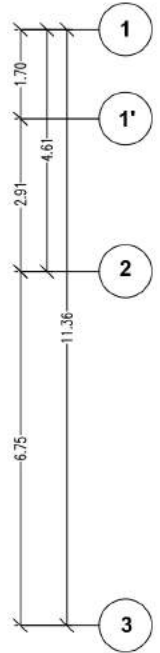
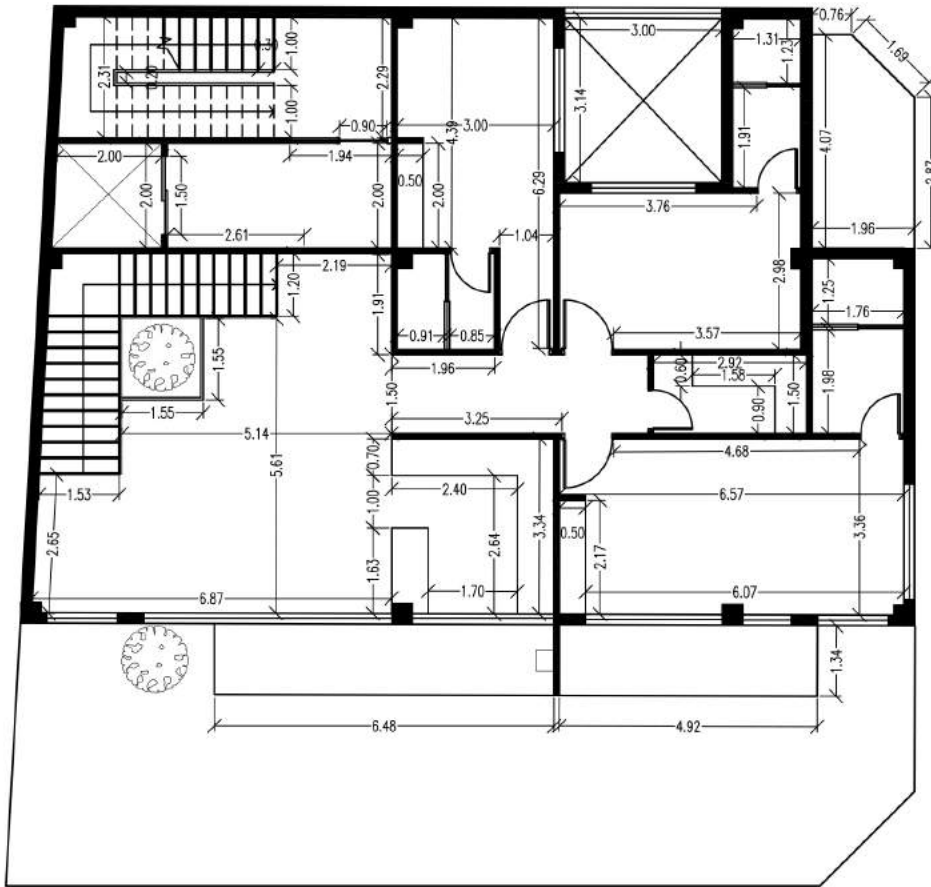
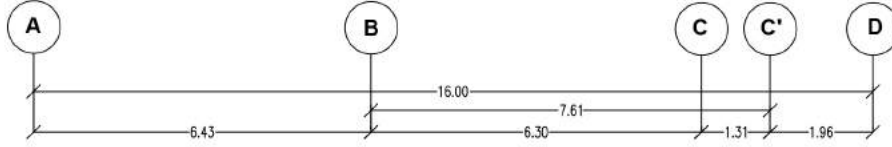


Typical Plan 1-3

Parna Project



Parna Project



Fifth Floor Plan

Parna Project

توجیه طرح

ساختمان پarna طبق خواسته کارفرما و مجوز گرفته شده در 5 طبقه طراحی شده است.

در طبقه زیرزمین پس از خروج از پله و اسانسور، لابی کوچکی طراحی شده که ورودی قسمت های انباری، سالن تجمعات و سالن ورزشی از هم متمایز میکند.

سالن ورزشی شامل رختکن، یک سرویس و یک حمام و همچنین سالن اجتماعات شامل رختکن، آشپزخانه کوچک و سرویس های بهداشتی می باشد.

در طبقه همکف به علت محدودیت در فضای پارکینگ، ۴ پارکینگ و یک پارکینگ در حیاط در نظر گرفته شده است.

در ورودی آدم رو در سمت جنوب غربی و درب ورودی ماشین رو در جنوب شرقی قرار گرفته است. فاصله درها جوری تعریف شده است که به درخت مو داخل حیاط آسیبی وارد نشود و این درخت در واقع جدا کننده ی قسمت سواره و پیاده در حیاط می باشد.

برای استفاده بهینه از فضای پارکینگ از در ریلی برای پارکینگ استفاده شده است.

طبقات اول تا سوم به صورت تیپ طراحی شده است. در طراحی، سعی بر جدا کردن فضاهای خصوصی و عمومی خانه بوده و جایگذاری به نحوی صورت گرفته که فضاهای اصلی حدالامکان در معرض نور طبیعی از سمت شرق و جنوب باشند. تراس های فضای خصوصی و عمومی خانه در این طبقات با قرار گرفتن آشپزخانه در وسط کاملا از یکدیگر مجزا شده اند.

طبقه ۴ و ۵ که به صورت یک واحد مسکونی و دوبلکس است فقط از طبقه ۴ امکان ورود دارد. سالن پذیرایی و میز پذیرایی در طبقه ۴ طراحی شده که دید خوبی نسبت به تراس و درخت به کار رفته در سالن دارند. پله ی داخل واحد دور گیاهی که در سالن در نظر گرفته شده چرخیده و این گیاه از طبقه ۵ به واسطه وید دیده میشود.

پکیج ها و کندانسورها در تراس طبقات به صورتی جا نمایی شده که نوار های به کار رفته در نما جلوی آنها قرار دارند.

همچنین این نوارها جدا کننده تراس های فضاهای داخلی هستند. بعضی از نوار ها هم به صورت نوارهای سبز به منظور ایجاد سبزینگی اضافه شده اند.

تراس طبقات ۴ و ۵ با درخت تقریبا بلندی به یکدیگر متصل شده اند.

متریال استفاده شده در نما بتن، نرده های فلزی و دیواره های کوچک سبز هستند.

در ستون گذاری به واسطه ی سقف وافل سعی بر این بود که از کم ترین تعداد ستون استفاده شود که صرفه ی اقتصادی نیز داشته باشد.