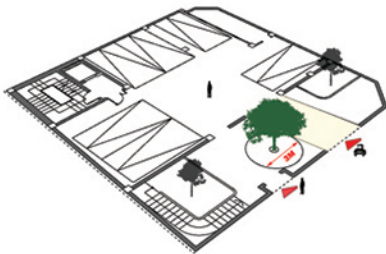
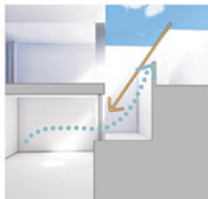


## مهمترین چالش های طرح حاضر



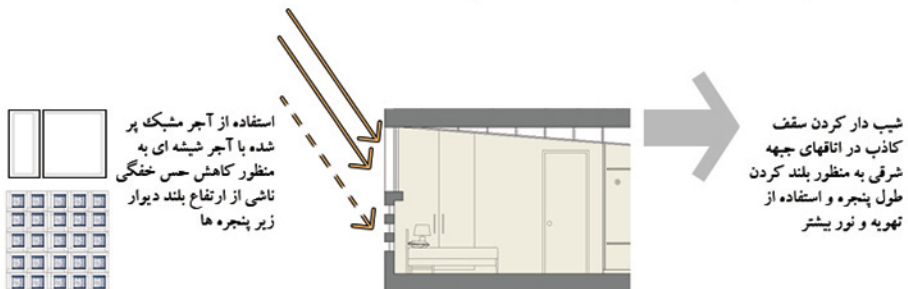
توجه به حفظ حریم درخت موجود در سایت برای این منظور باید مسیر ورود به پارکینگ را درست بررسی می کردیم. در نهایت تامین پارکینگ طبقه همکف در ارتفاع ۲۰ سانتی متر (به منظور جلوگیری از ورود آبهای سطحی به پارکینگ) و عدم استفاده از رمپ (که سبب ساخت و ساز در حریم درخت میشد) این هدف را محقق کرد.



مجرای نور و هوا در طبقه زیرزمین

اما حالا با چالش تامین نور در طبقه زیرزمین روبرو بودیم، استفاده از مجرای نور و هوا مطابق با ضوابط نظام مهندسی راه حل مناسبی برای تامین نور و تهویه طبیعی هوای زیرزمین به نظر می رسید.

چالش بعدی این بود که چطور از نور شرق استفاده کنیم در حالی که مطابق با ضوابط شهرداری موظف به حفظ حریم تا ارتفاع ۱ متر و ۸۰ سانتی متر هستیم.



## اما از چه عناصری برای بالا بردن کیفیت فضاهای خانه-محلی برای زندگی- استفاده کردیم؟



در واحد دوبلکس-واقع در طبقه ۴ و ۵- با توجه به عقب رفتگی بخشی از بنا، پاسیو تعیبه شده است تا در شأن واحدی با کیفیت علاوه بر نور و دید تهویه ای مناسب برای فضاها داشته باشیم. بدیهی است که گردش هوا تنها هنگامی در فضای داخلی ایجاد می شود که اختلاف دمایی مثل شمال و جنوب داشته باشیم درست مانند این طرح.



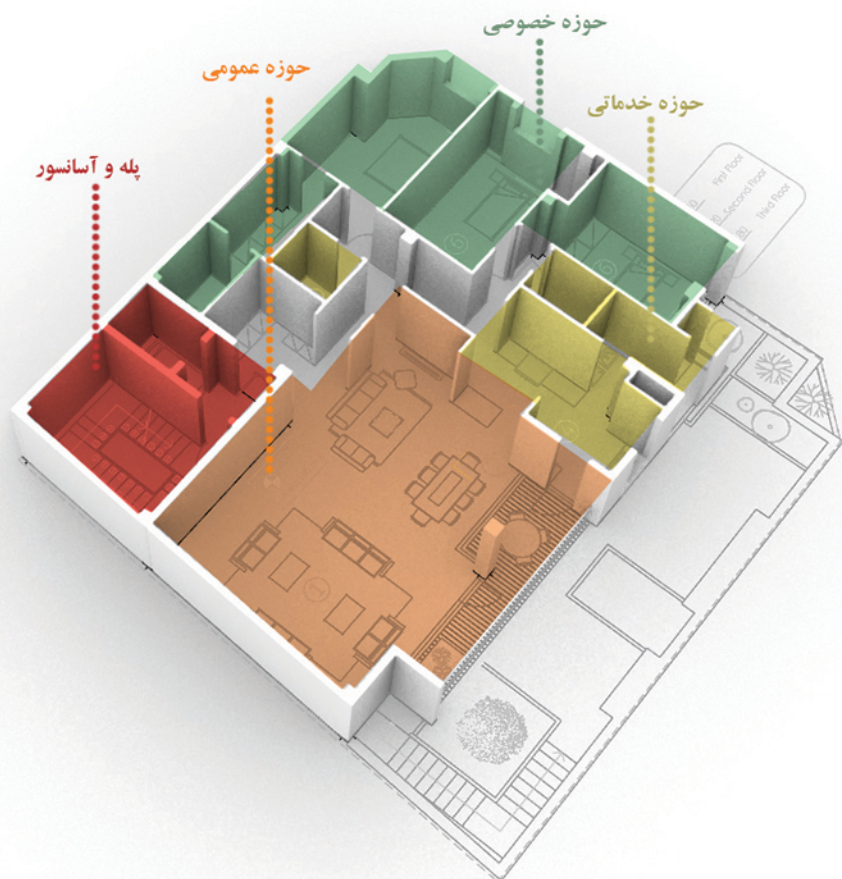
دید از سالن اجتماعات به گودال باغچه

با توجه به اینکه امکان تبدیل یکی از مجراهای نور و هوا (در مجاور سالن اجتماعات) به گودال باغچه امکان پذیر بود این ایده در طرح ارائه گردید. و تاثیر آن بر روی کیفیت فضای سالن اجتماعات قابل توجه است.

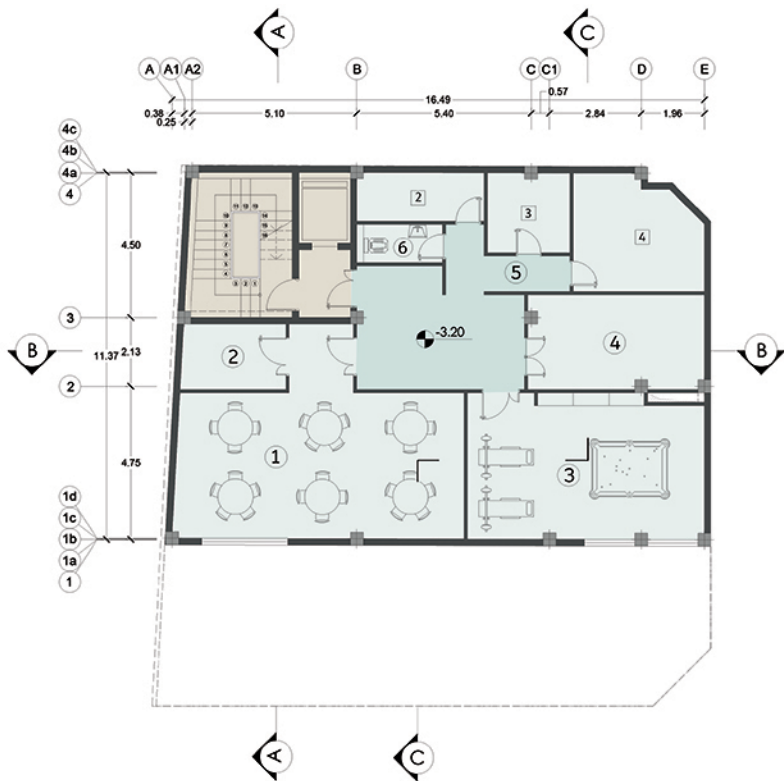


پنجره به ارتفاع ۲ طبقه در کنار ورود به ورود نور بیشتر کمک می کند و فضا را دلپذیرتر می کند.

استفاده از تراس دوبلکس، پنجره به ارتفاع دو طبقه، سبزینگی در تمام طبقات، استفاده از مصالح آجر همگی در ساختن فضایی به نام خانه نقش ایفا می کنند، فضایی که باید برای کاربرانش صمیمیت و ماندگاری را القا کند و در ساختن خاطره های کوچک و بزرگ خانه نقش داشته باشد.



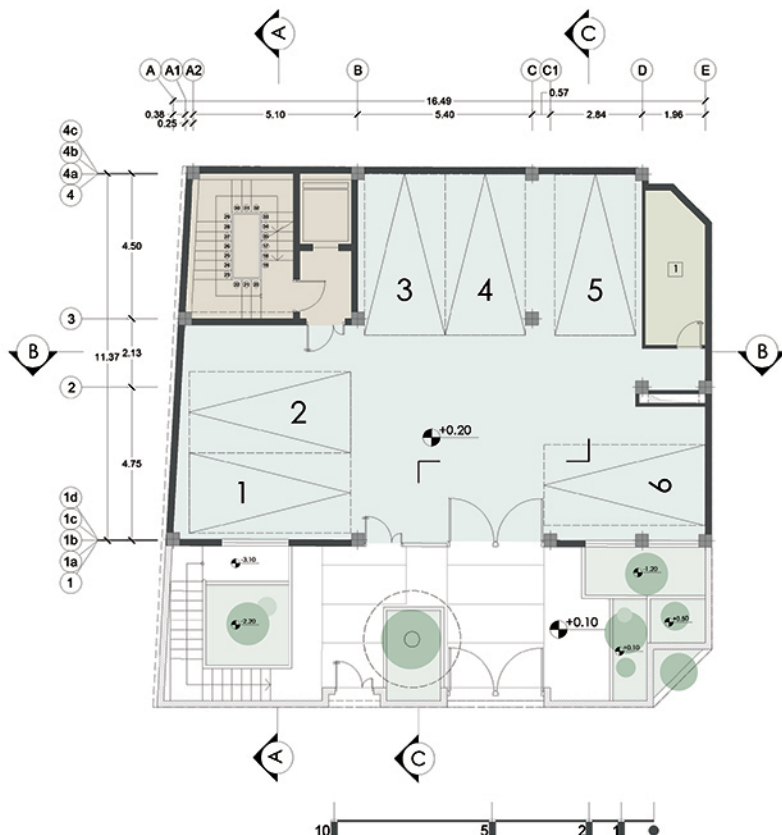
ارتباط فضایی حوزه های مختلف و در نظر گرفتن سلسله مراتب فضایی-پلان طبقات اول تا سوم



۱. سالن اجتماعات
۲. اتاق اجتماعات
۳. اتاق ورزش
۴. تاسیسات
۵. مجموعه آتیارها (اتیار طبقه اول در طبقه همکف قرار گرفته است).
۶. سرویس بهداشتی

پلان طبقه زیرزمین





پلان طبقه همکف





۱. پذیرایی
۲. ناهارخوری
۳. نشیمن
۴. آشپزخانه و لاندردی
۵. اتاق خواب مستر
۶. اتاق خواب
۷. سرویس بهداشتی

پلان طبقات اول تا سوم





۱. پذیرایی
۲. ناهارخوری
۳. نشیمن
۴. آشپزخانه
۵. اتاق خواب مستر
۶. سرویس بهداشتی
۷. انباری

پلان طبقه چهارم



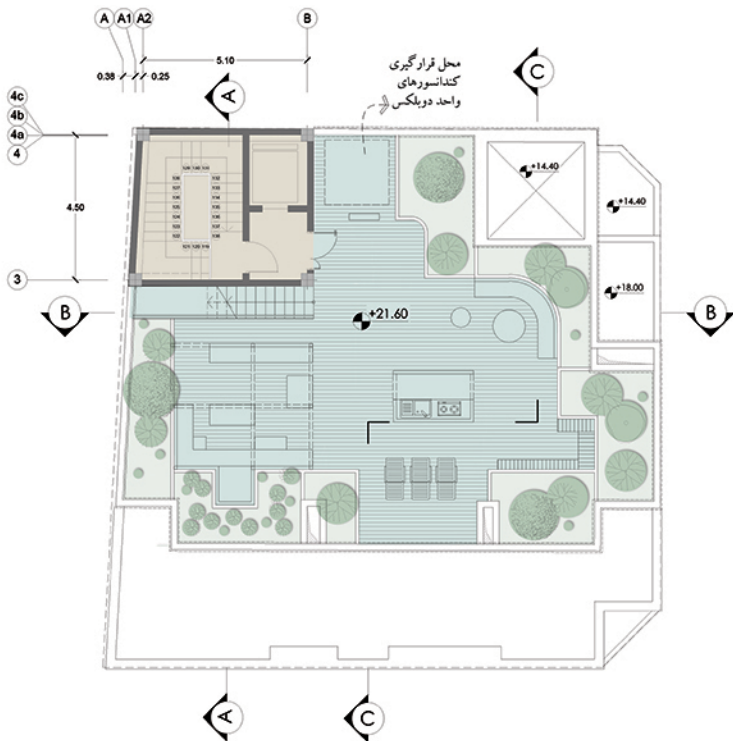


۱. نشیمن
۲. آشپزخانه دیواری
۳. اتاق خواب مستر
۴. سرویس بهداشتی
۵. لاندری



پلان طبقه پنجم





پلان طبقه بام 



پلان طبقه روی خریشته

۱. اتاق تجهیزات آسانسور  
۲. انبار









