

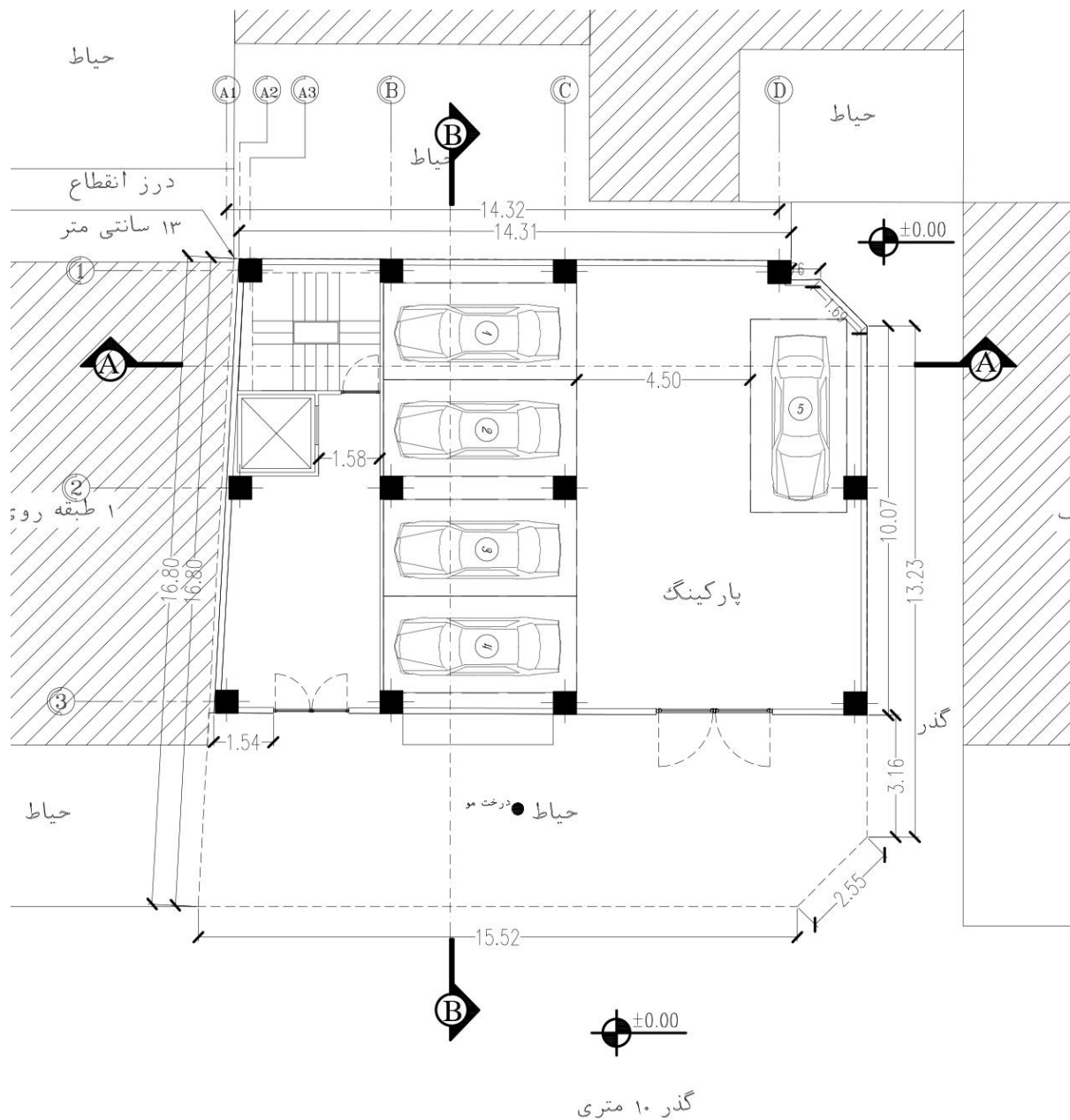
*Parna
Project*



طراحی ساختمان پرنا

موقعیت: تبریز متره: ۱۴۰۰

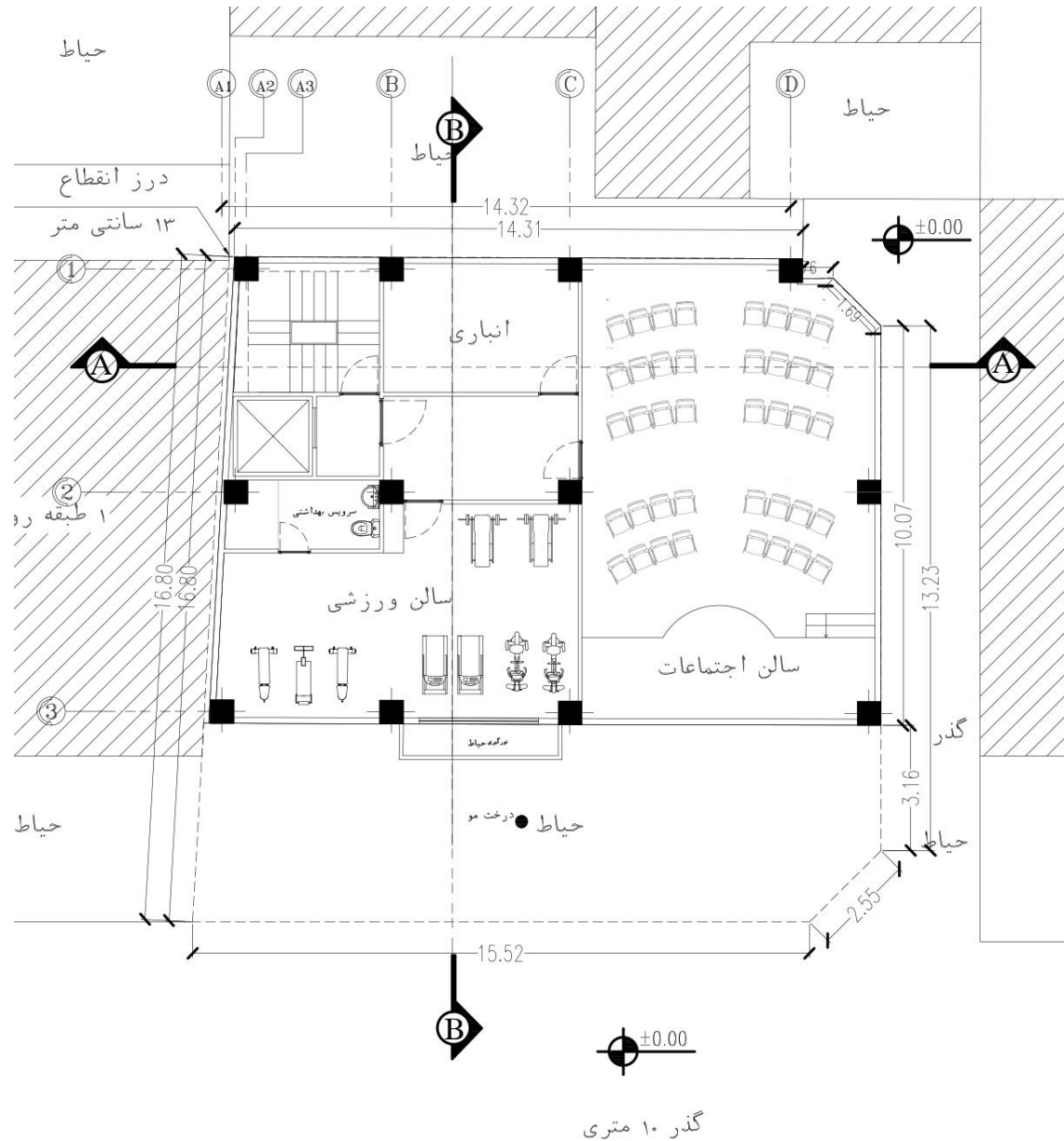
پلان پارکینگ



در مرحله ی اول پلان پارکینگ طراحی شده و بهترین و ایده آل ترین جا برای راه پله ضلع شمال غربی را در نظر گرفته شده است که هم تعداد پارکینگ جواب دهد و هم جلوی نور گیری از دو سمت جنوب و شرق را نگیرد.

یک لابی جلوی راه پله و آسانسور در نظر گرفته شده که پارکینگ و ورودی را جدا کند.

پلان زیر زمین

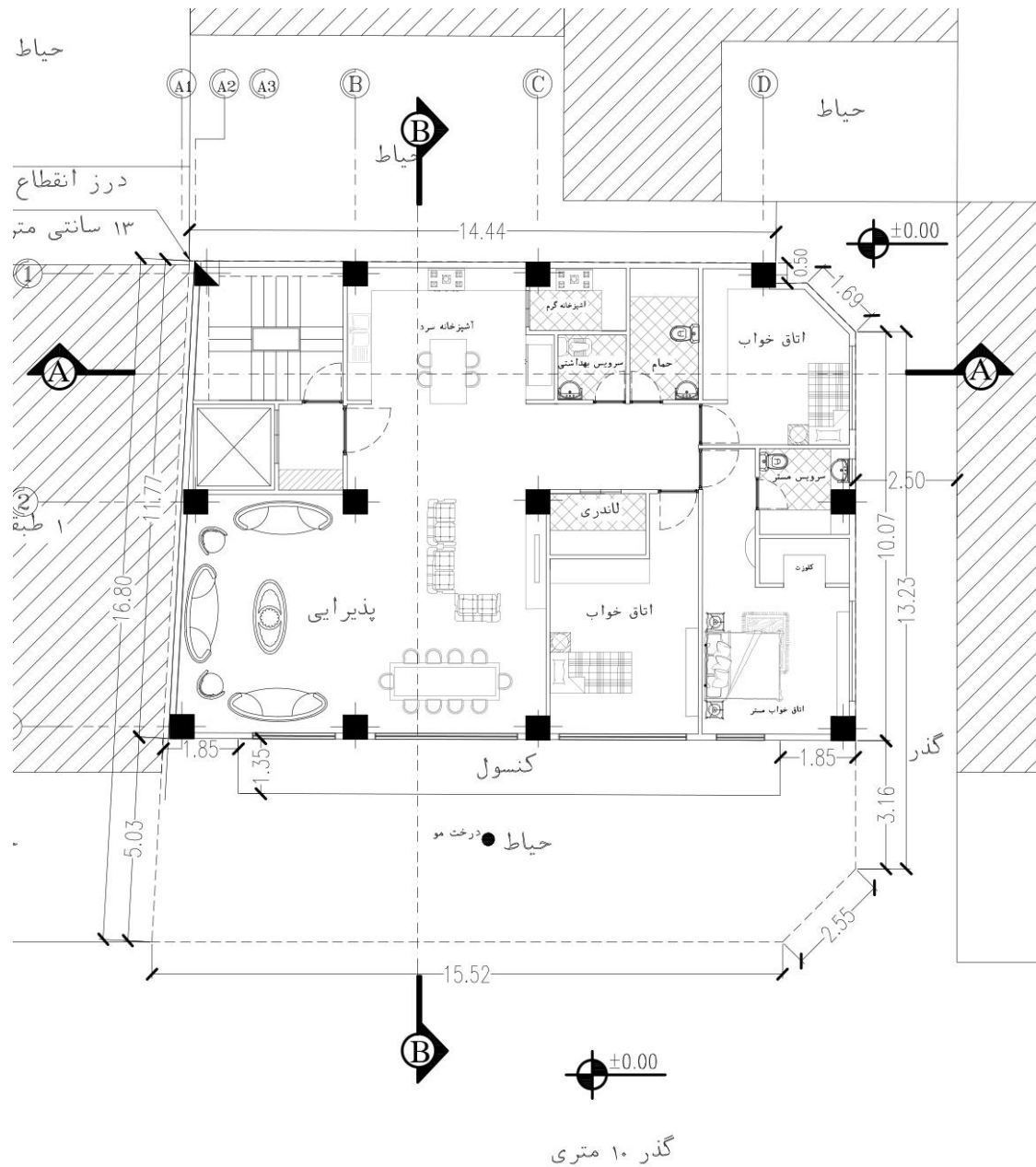


در زیر زمین یک فضای ۱۶ متری طراحی شده است بنا به توضیحات گفته شده در اطلاعات پایه بر مبنای اینکه ساختمان اختصاصی خواهد بود برای هر واحد یک انباری جدا در نظر گرفته نشده و یک انباری بزرگ به متر اژ ۱۶ متر طراحی شده است.

یک سالن اجتماعات با ظرفیت ۴۰ نفر و یک سالن ورزشی همراه با سرویس بهداشتی و حمام در نظر گرفته شده است.

در طبقه ی زیر زمین فقط برای سالن ورزشی نورگیری نیاز است که از طریق گود برداری یک محوطه کوچکی از حیاط جلوی سالن و ایجاد پنجره ؛ روشنایی و تهویه سالن ورزشی هم تامین میشود.

پلان طبقه اول تا سوم

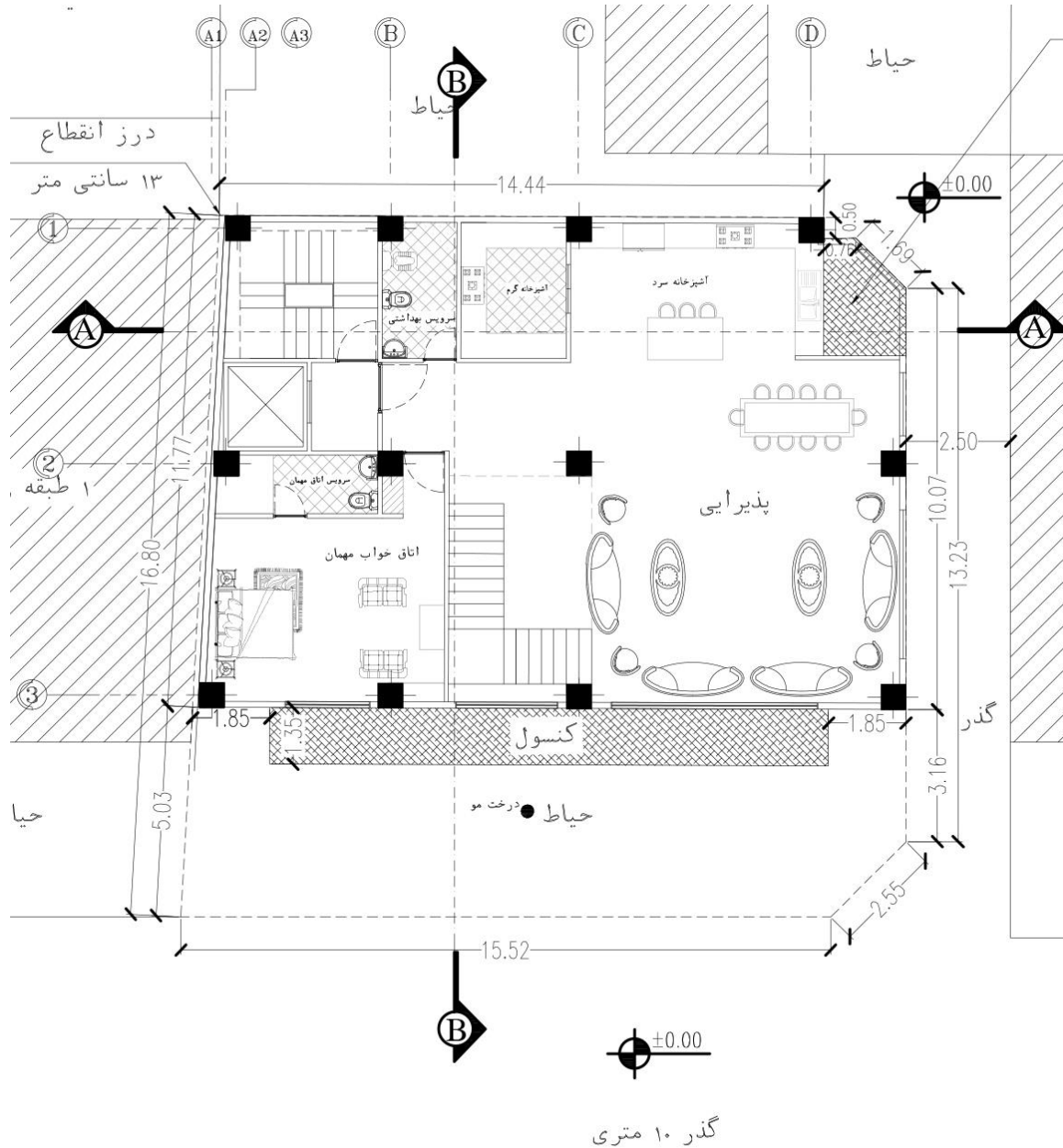


در پلان سه طبقه ی اول سعی بر این شد که از نورگیری استفاده نشود و همه اتاق ها و پذیرایی از نور طبیعی بهره مند شوند در هر واحد ۲ تا اتاق خواب و ۱ اتاق خواب مستر با سرویس جدا و کلوزت برای اتاق مستر و یک سرویس بهداشتی و حمام عمومی و آشپزخانه سرد و گرم و لندری و پذیرایی و نشیمن طراحی شده است.

سعی بر این شده که ورودی واحد ها بزرگ در نظر گرفته شوند و جایی مخصوص جا کفشی نیز در ورودی طراحی شده است.

در ضمن در حمام مستر و حمام عمومی برای وان یا جکوزی نیز فضا در نظر گرفته شده است. و متراژ اتاق خواب ها بالای ۱۲ متر میباشند.

پلان طبقه چهارم



در مرحله ی اول قسمتی از طبقه ی چهارم و پنجم را باید شیب در نظر گرفته میشد که در سوالات طراحان مطرح شده بود که میتوان به صورت پلکانی هم در نظر گرفته شود و در اینجا پلان بصورت پلکانی در نظر گرفته شده البته اگر شیب هم طراحی شود باز قسمت شیب در پلان در جاهایی قرار گرفته که در طبقه ی چهارم به آشپزخانه میتوان اضافه کرد در طبقه ی پنجم به اتاق خواب ها و مانعی برای در نظر گرفتن این پلان وجود ندارد.

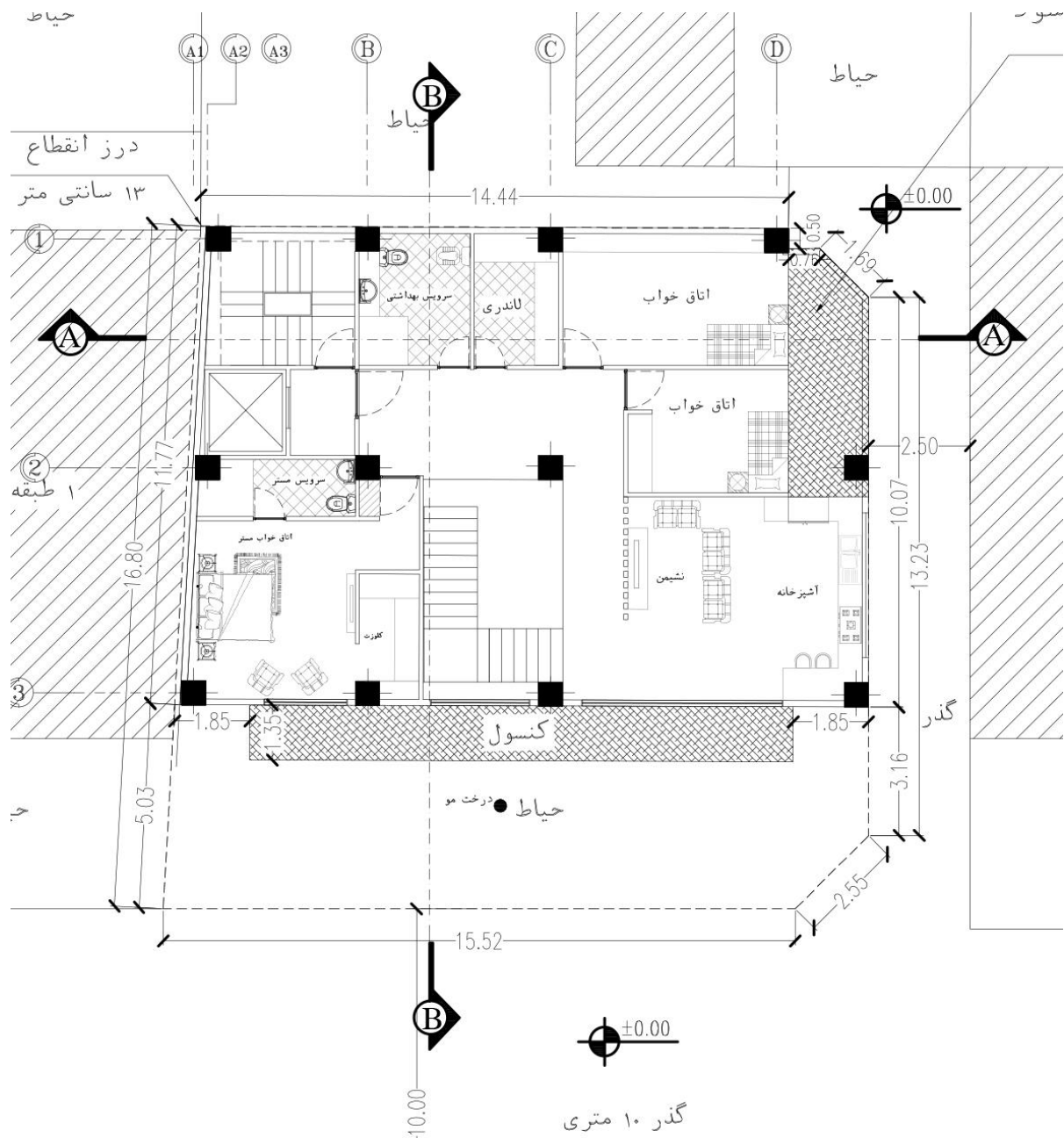
در طبقه ی چهارم اتاق خواب مهمان با سرویس جدا در ضلع جنوب در نظر گرفته شده است.

راه پله ی دوبلکس در کنار پذیرایی طراحی شده تا با استفاده از پله های شکیل و گلخانه های زیر پله زیبایی پذیرایی را بیشتر کند.

در این طبقه هم آشپزخانه ی سرد و گرم در نظر گرفته شده و یم سرویس عمومی در و روی طراحی شده است.

و مابین پذیرایی و آشپزخانه فضایی برای میز ناهارخوری ۱۲ نفره در نظر گرفته شده

پلان طبقه پنجم



در طبقه ی پنجم ۲ اتاق خواب و یک اتاق خواب مستر با سرویس جدا و کلوزت و کمی با فاصله از اتاق خواب های دیگر در نظر گرفته شده است.

یک سرویس بهداشتی و حمام عمومی و لاندری و یک آشپزخانه و نشیمن خصوصی که با یک پارتیشن از راهرو جدا شده تا فضای نشیمن تعریف شده باشد.

نما

در طراحی نما به کاهش هزینه ها و پیرو قوانین شهرداری تبریز بودن توجه شده و سعی بر این شده است که از متریال هایی مناسب آب و هوای شهر تبریز باشد.

ورق های فلزی مشکی مات

آجر نسوز پر با فخر و مدین
یا همان آجر چینی مشبک



نما

در این قسمت بالکن اتاق مستر طبقه ی پنجم فضای باز است ولی با آجر چینی مشبک بالکن راه بالکن اتاق مستر را بسته طراحی شده تا راهی به بالکن نداشته باشد و حریم آن حفظ شود.



این قسمت هم بالکن اتاق مهمان میباشد که برای حفظ حریم آن با آجر مشبک از بقیه ی فضای بالکن جدا شده است.

در این قسمت بالکن اتاق مستر هر سه طبقه ی اول با طرح خاصی از چیدمان آجر از بالکن سراسری جدا شده و راه رفت و آمدی به سراسر بالکن ندارد



بالکن ها با آجر های مشبک از طرف داخل

نما سمت کوچه ۲/۵ متری

پنجره هایی با ۱۲۰ okb در نظر گرفته شده ولی تا ۱۸۰ Okb جلوی پنجره ها آجر چینی به صورت مشبک اجرا شده تا دید به داخل نداشته باشد و فقط روشنایی را تامین کند.



روف گاردن

در طراحی روف گاردن هم از متریال هایی مناسب آب و هوای تبریز استفاده شده است. از جمله ورقه های فلزی مشکی و سفید مات و آجر و سنگ مشکی و میز کانتر به جنس میکروسمنت و چمن مصنوعی و گیاهانی با قابلیت کاشت در گلدان استفاده شده است.

در روف گاردن استفاده از یک پرگولا جایی برای نشستن و یک پرگولا جایی برای بار در نظر گرفته شده
در قسمت بار باربیکیو متحرک و یک سینک و یک کانتر به عنوان میز کار و یک سطح به عنوان میز غذاخوری طراحی شده است.

