

ساختمان مسکونی پرفنا



فاکتورهای مهم در طراحی:

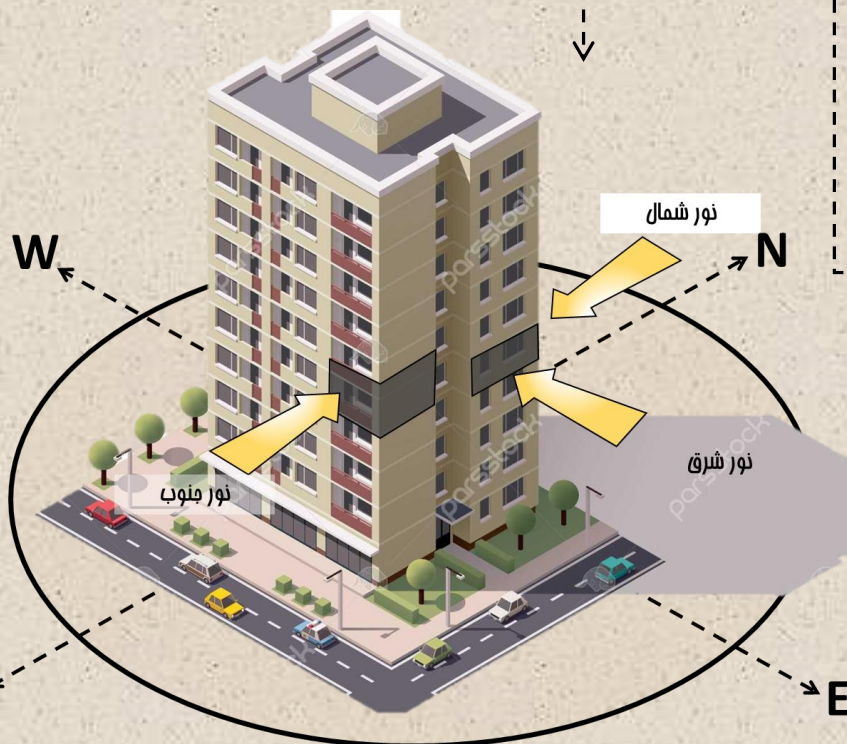
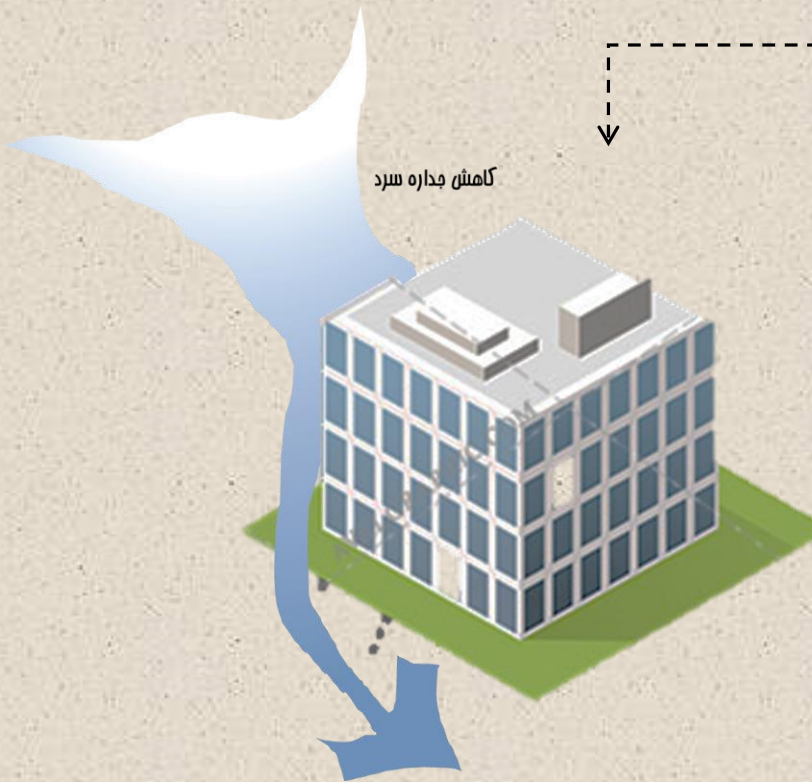
نورگیری: تامین نور جنوب برای فضاهای اصلی واحد مسکونی که سهم بیشتری از فعالیت روزانه را به خود اختصاص می دهند، نظیر آشپزخانه، نشیمن و...

امینت: به منظور افزایش سطح امنیت در محله فضاهای فعال از نظر حضور ساکنین طی ساعات شبانه روز، در جداره مشرف به کوچه جانمایی شدند. تا بتوانند به عنوان چشم کوچه ایفای نقش کنند.

تعریف ماهیت متفاوت در فضاهای مشابه: جانمایی اتاق خواب ها در هر واحد مسکونی به گونه ای صورت گرفت که بتواند پاسخگو روحیات متفاوت اعضای خانواده باشد.

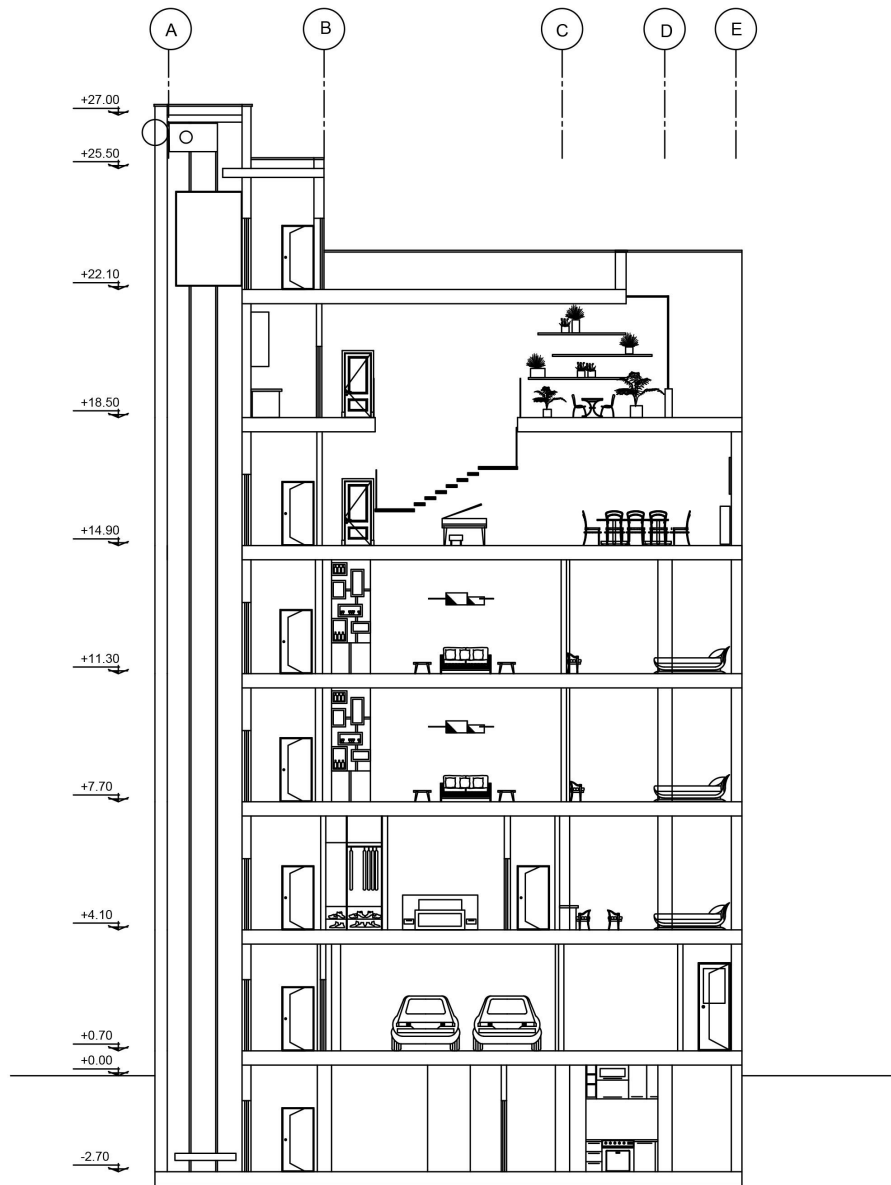
تمهیدات اقلیمی: به دلیل قرارگیری در اقلیم سرد حجم ساختمان به صورت فشرده طراحی شد. و با استقرار دادن فضاهایی نظیر دستگاه پله اتاق خواب و... در جبهه شمالی به آسایش حرارتی واحد مسکونی توجه شد.

پارکینگ: تامین بیشترین تعداد پارکینگ برای ساختمان از اولویت های طراحی برشمرده شد.

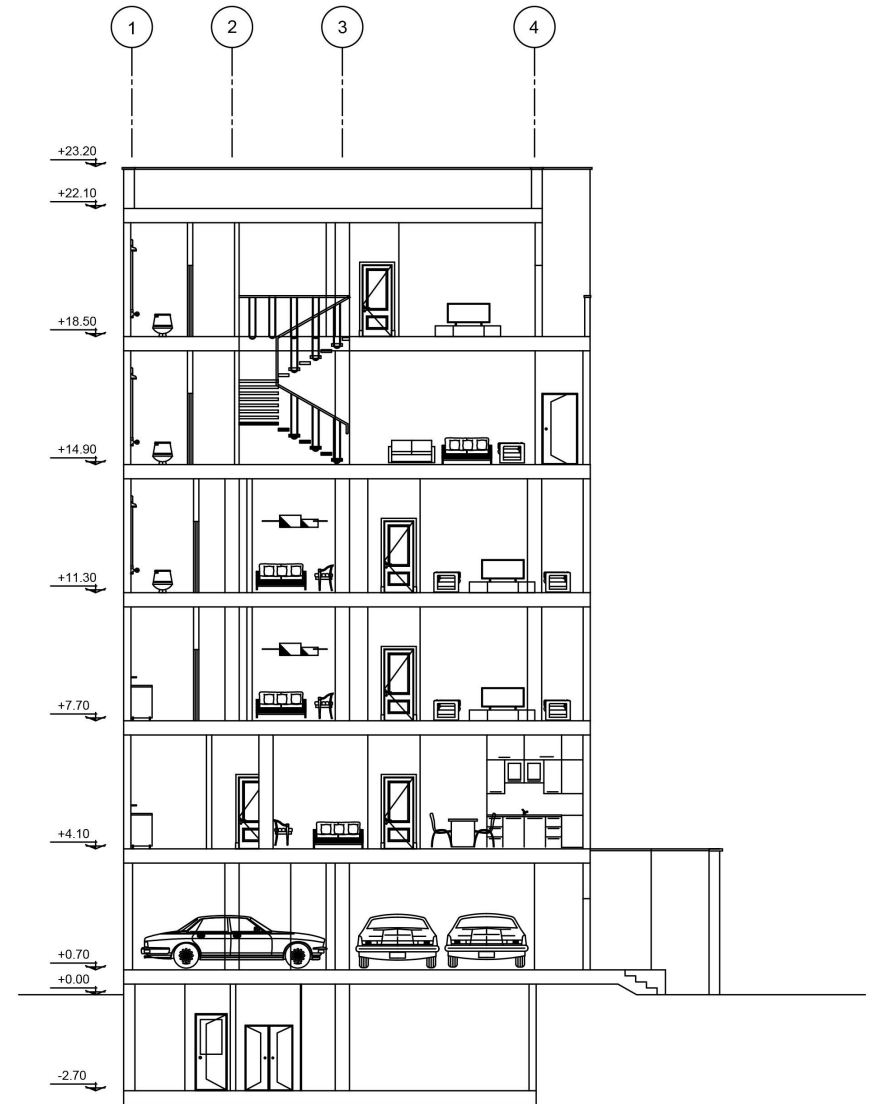


■ مقاطع طولی و عرضی

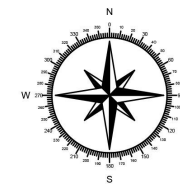
مقیاس: 1/100



مقطع A-A

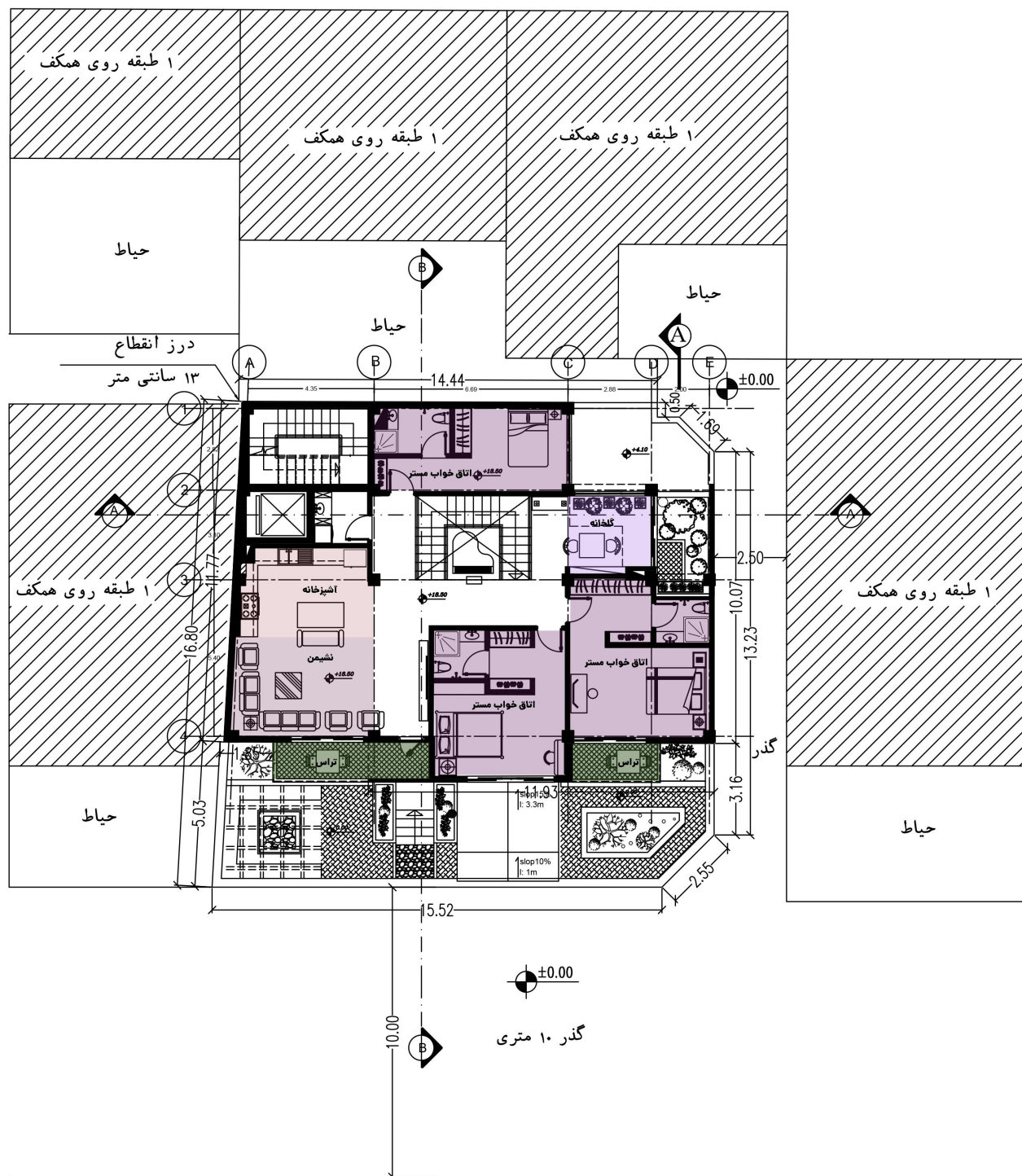


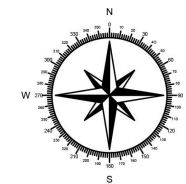
مقطع B-B



پلان طبقه دو واحد دوبلکس

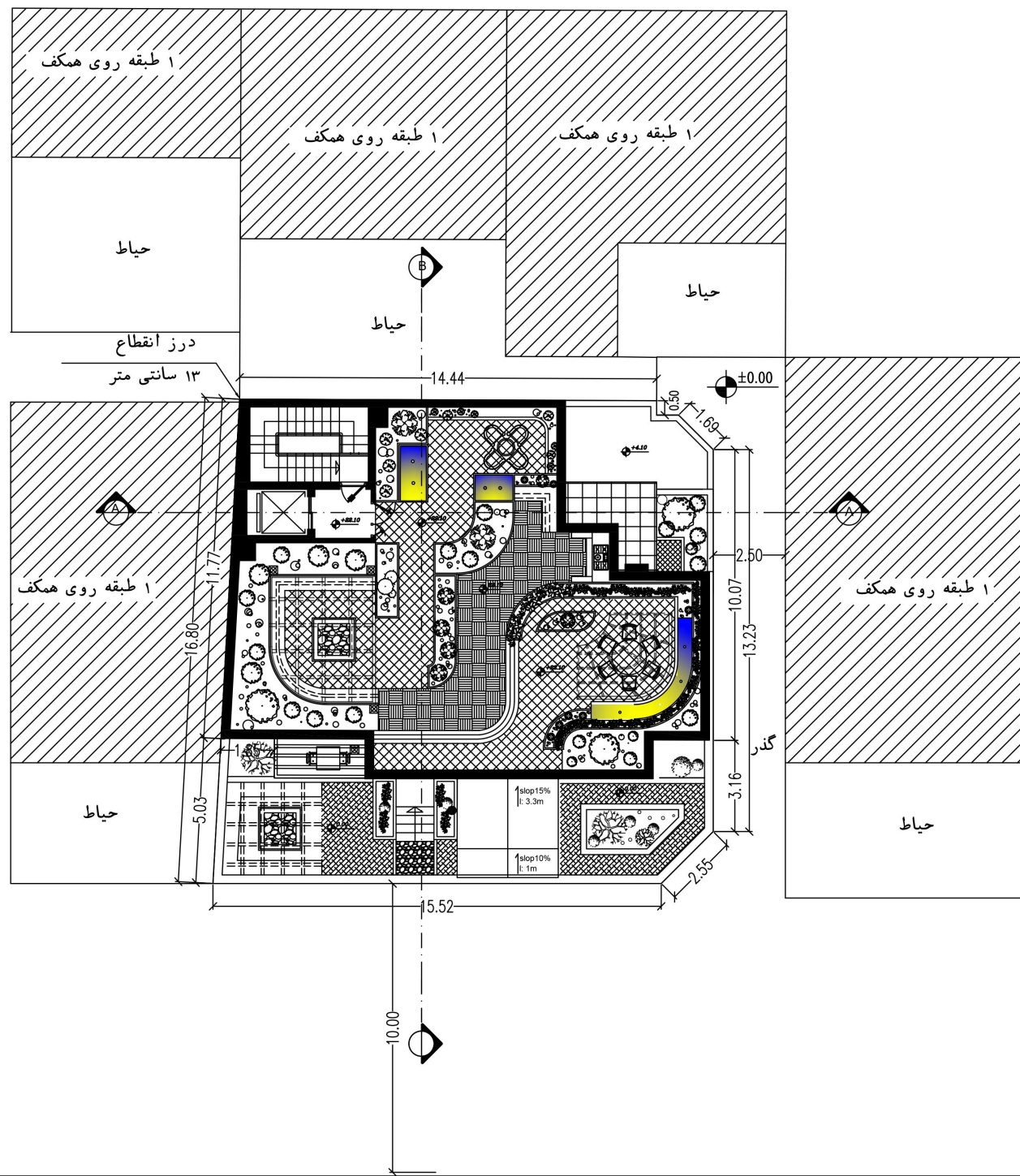
مقیاس: 1/100

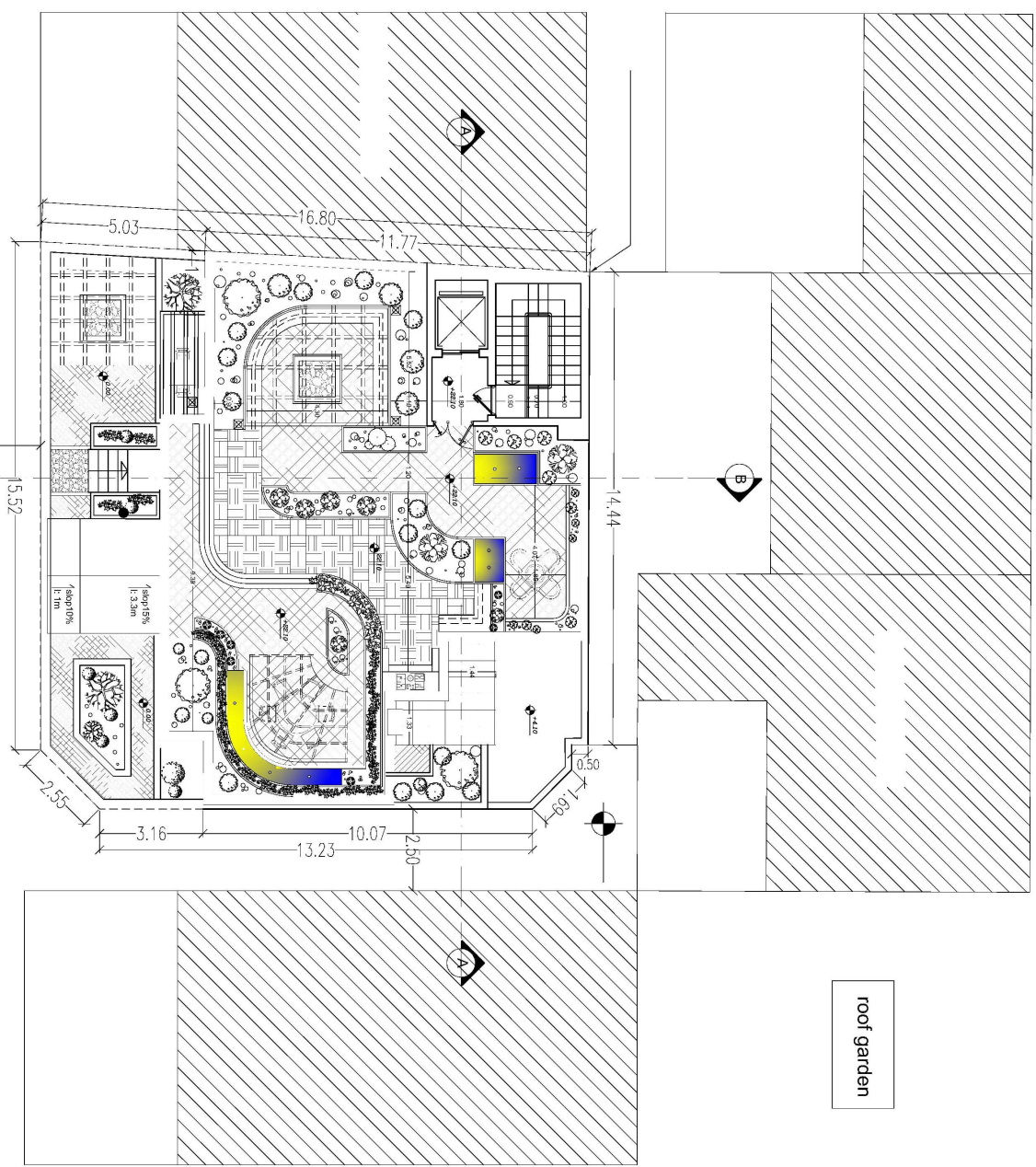




پلان روف گاردن

مقیاس: 1/100





roof garden

