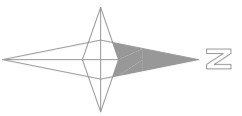


عنوان پروژه: ساختمان مسکونی پیرنا

توضیحات:

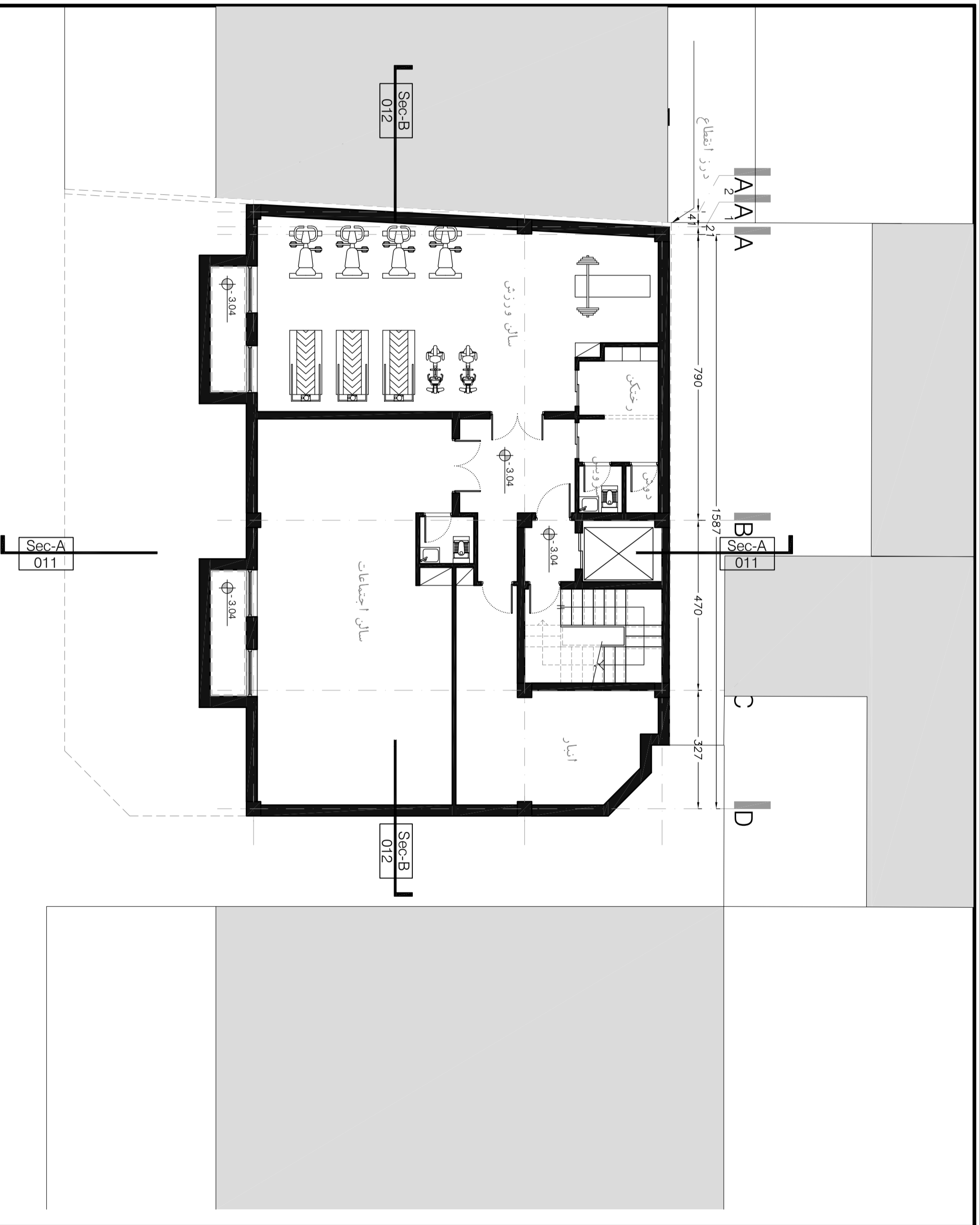


پلان زیر زمین  
میلان

عنوان نقشه:

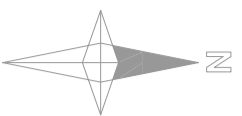
واحد: متریک  
مقیاس: 1/100  
شماره نقشه:

A-001



عنوان پروژه :  
ساختمان مسکونی پربا

توضیحات :

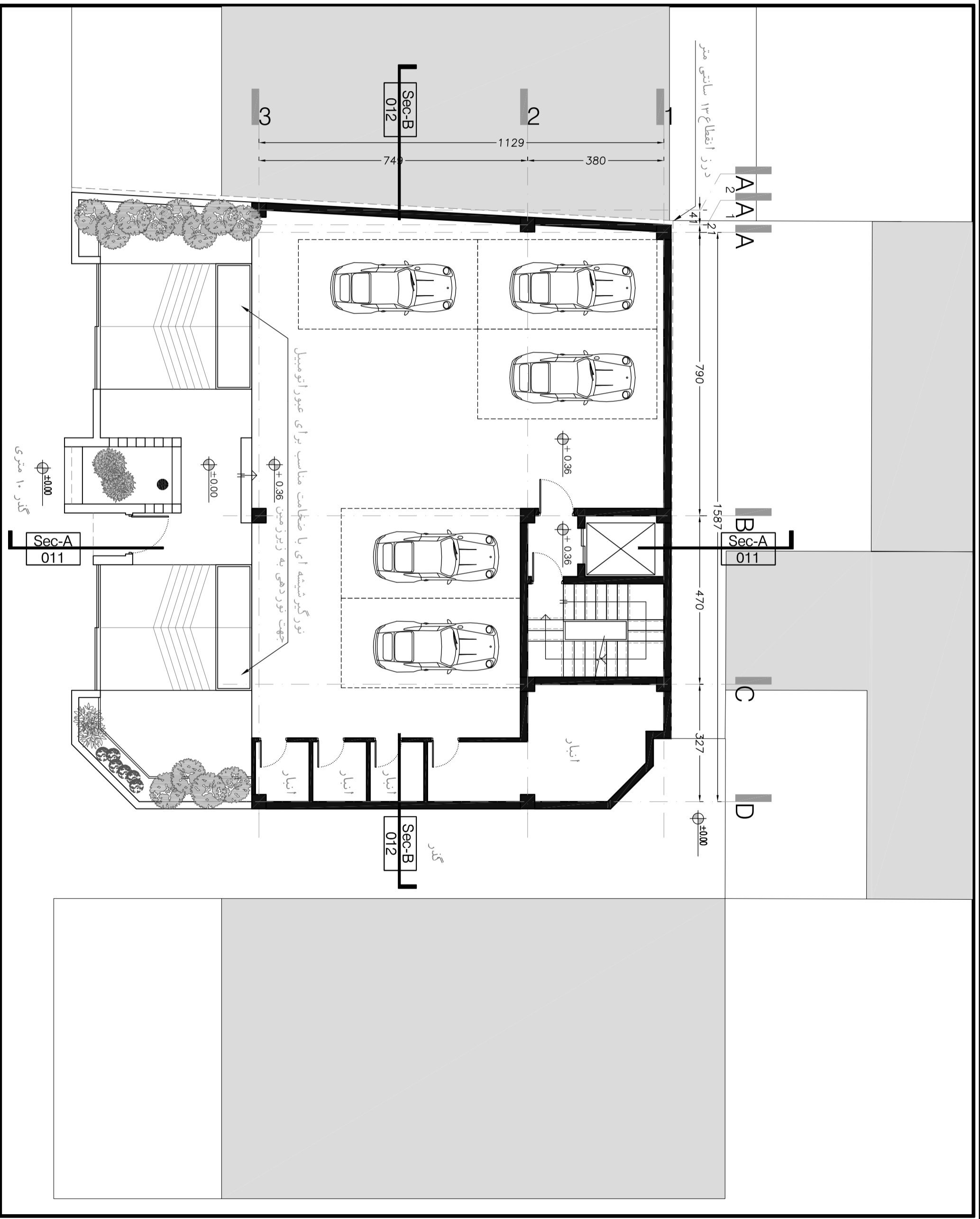


عنوان نقشه :  
پلان سقف  
میلان

واحد : متریک  
مقیاس : 1/100

شماره نقشه :

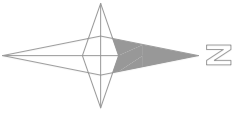
A-002



صفحات پروژه :

ساختمان مسکونی پرنا

توضیحات :



طبقه: طبقه اول دوم سوم

میلان

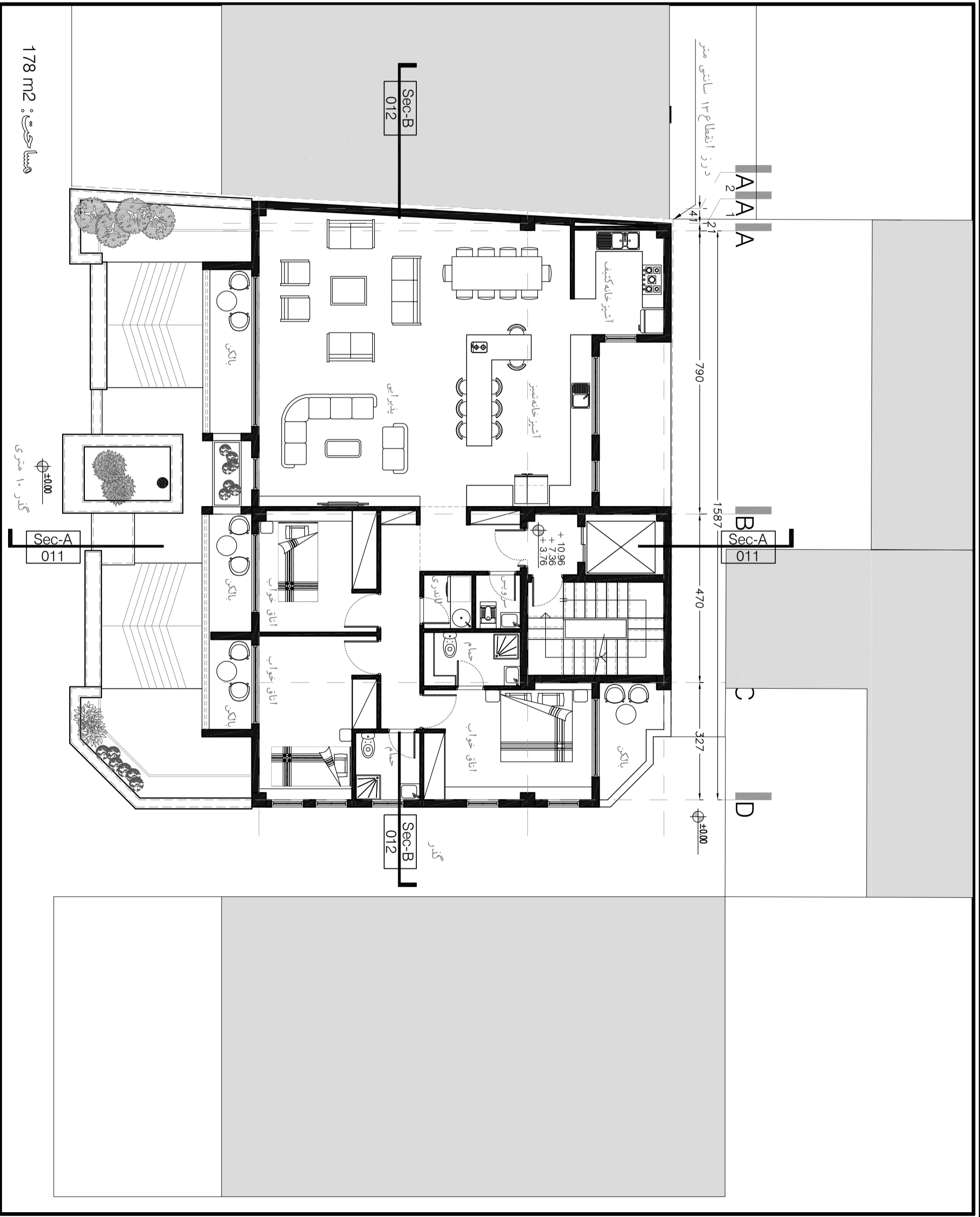
واحد: متریک

شماره نقشه: 1/100

A-003

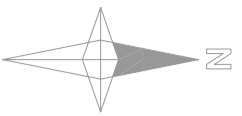
مساحت: 178 m<sup>2</sup>

گدر ۱۰ متری



نویسندگان :  
ساختمان مسکونی پیرنا

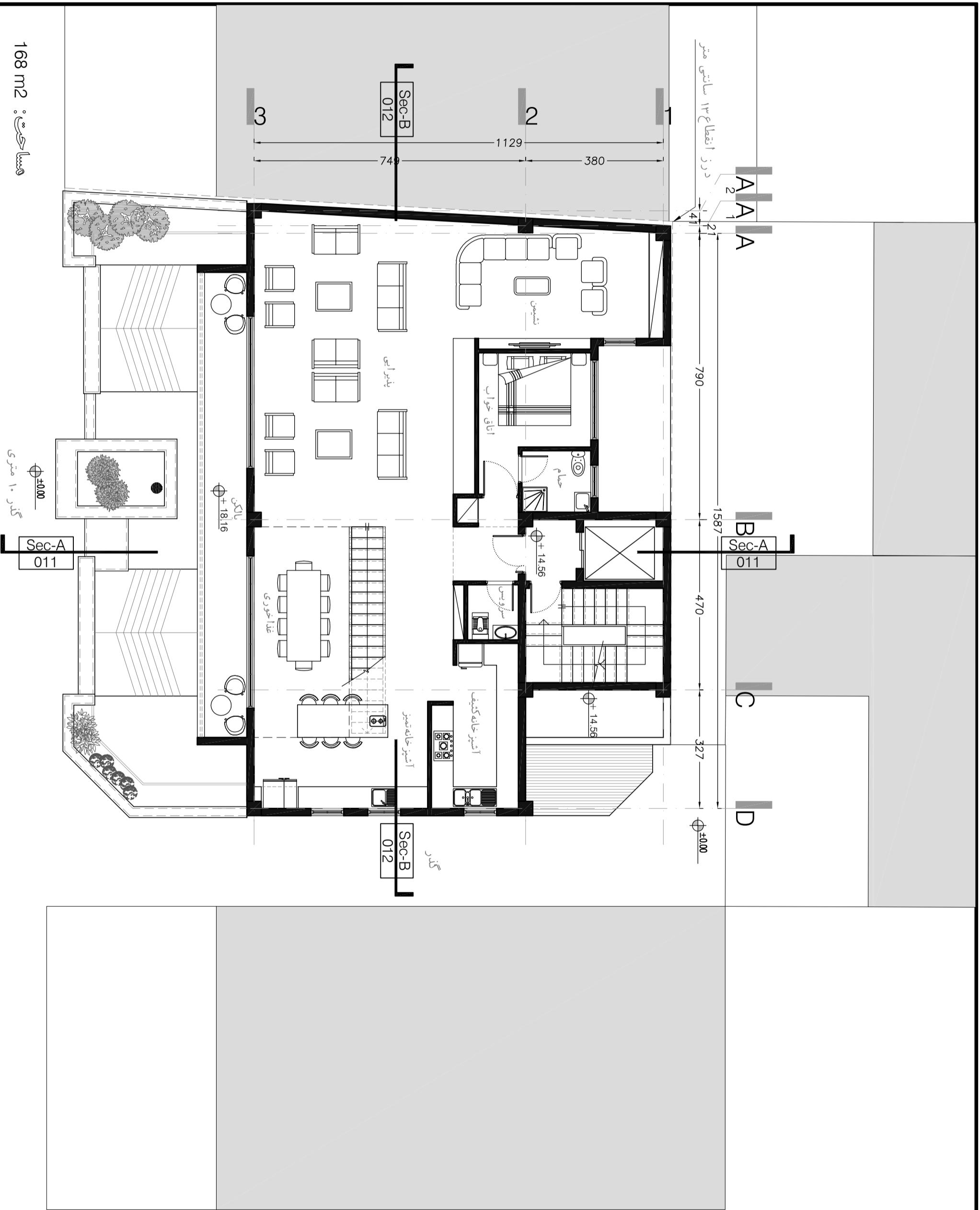
توضیحات :



عنوان نقشه :  
پلان طبقه چهارم  
مبلمان

واحد : متریک  
مقیاس : 1/100

شماره نقشه :  
A-004

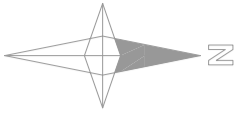


مساحت : 168 m2

گذر ۱۰ متری

معماری پروژه :  
ساختمان مسکونی پربنا

توضیحات :



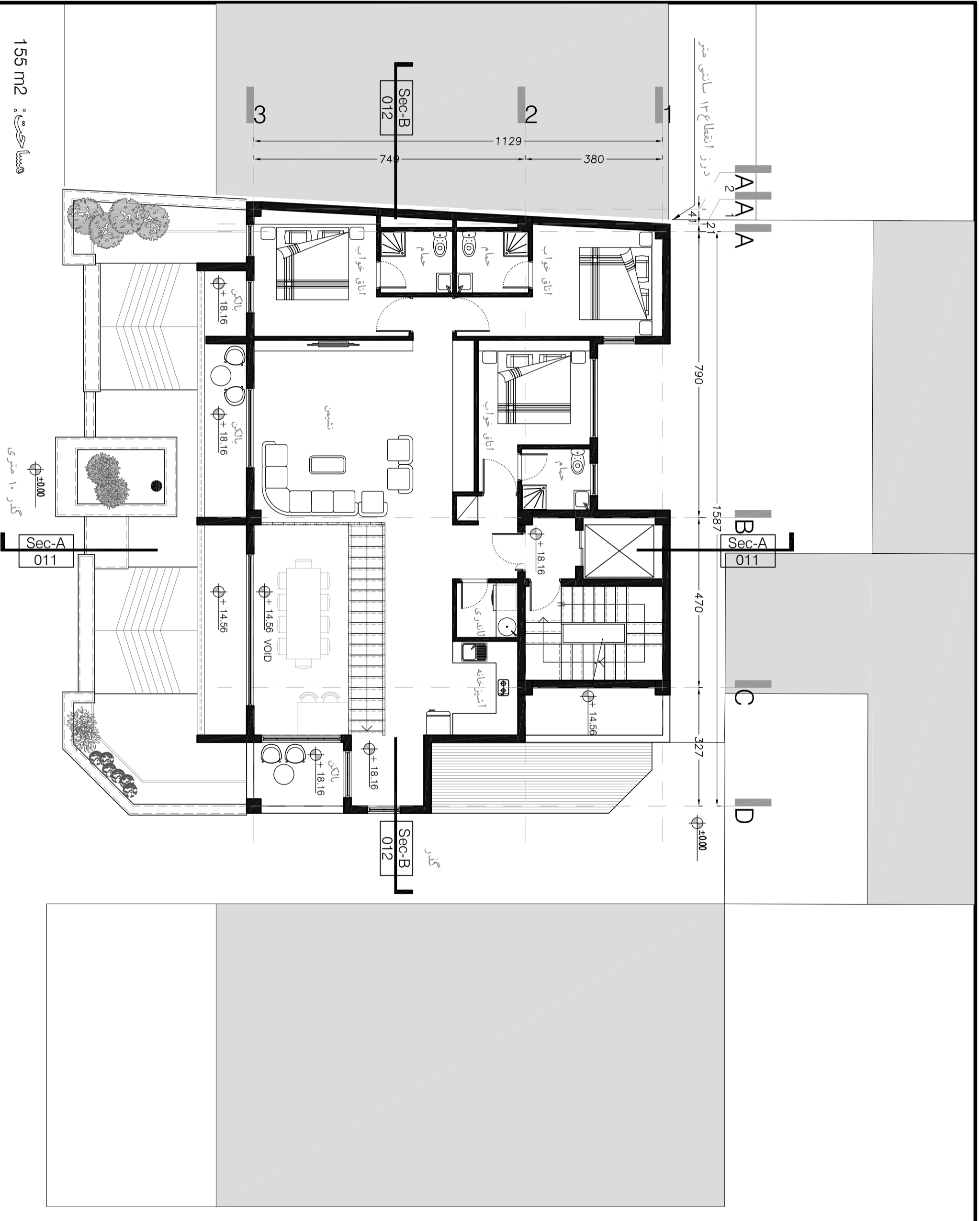
عنوان نقشه :  
پلان طبقه پنجم  
مبلمان

واحد : متریک  
مقیاس : 1/100  
شماره نقشه :

A-005

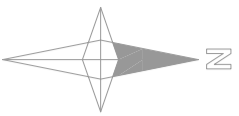
مساحت : 155 m2

گذر ۱۰ متری



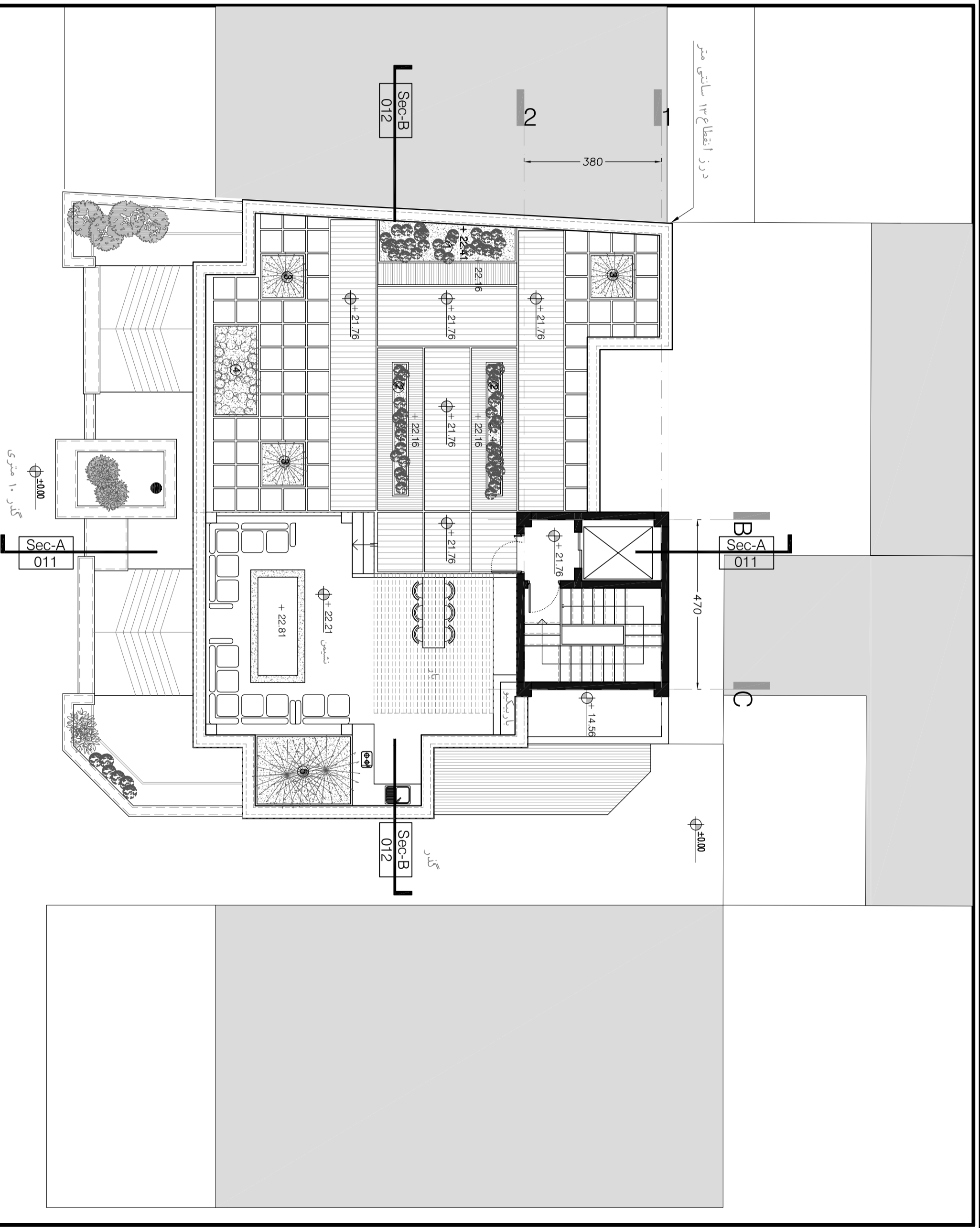
صفحات پروژه :  
ساختمان مسکونی پربا

- توضیحات :
- ۱- لیزوماکیا
- ۲- ترون
- ۳- یاس هلندی
- ۴- زبان گنجشک
- ۵- پایتال



پلان نام :  
Level + 21.76  
میلان

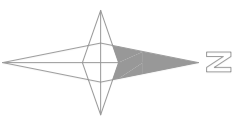
مقیاس : 1/100  
واحد : متریک  
شماره نقشه :  
A-006



صفحات پروژه :

ساختمان مسکونی پیرنا

توضیحات :



پلان طبقه :

Level + 25.56

میلان

مقیاس : 1/100

واحد : متریک

شماره نقشه :

A-007

درز انقطاع ۱۳ سانتی متر

Sec-B  
012

Sec-A  
011

± 25.56

± 21.76

± 25.05

± 14.56

± 0.00

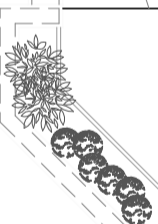
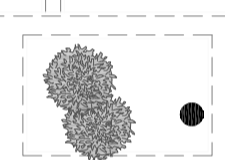
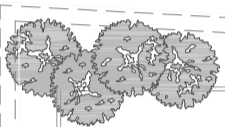
Sec-B  
012

گذر

Sec-A  
011

± 0.00

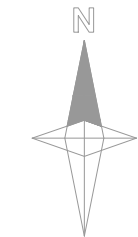
گذر ۱۰ متری



عنوان پروژه :

ساختمان مسکونی پرنا

توضیحات :



عنوان نقشه : نمای جنوبی

واحد : متریک مقیاس : 1/100

شماره نقشه : A-008

ورق فلزی با رنگ اپوکسی مشکی

رنگ اپوکسی مشکی

فلاشینگ از جنس ورق فلزی با رنگ اپوکسی مشکی

فلاشینگ از جنس ورق فلزی با رنگ اپوکسی مشکی

رنگ اپوکسی مشکی

آجر مشکی

ورق فلزی با رنگ اپوکسی مشکی

ورق فلزی با رنگ اپوکسی مشکی

شیشه رنگی با تقسیم بندی عمودی

آجر سفید

رنگ اپوکسی مشکی

ورق فلزی با رنگ اپوکسی مشکی

ورق فلزی با رنگ اپوکسی مشکی

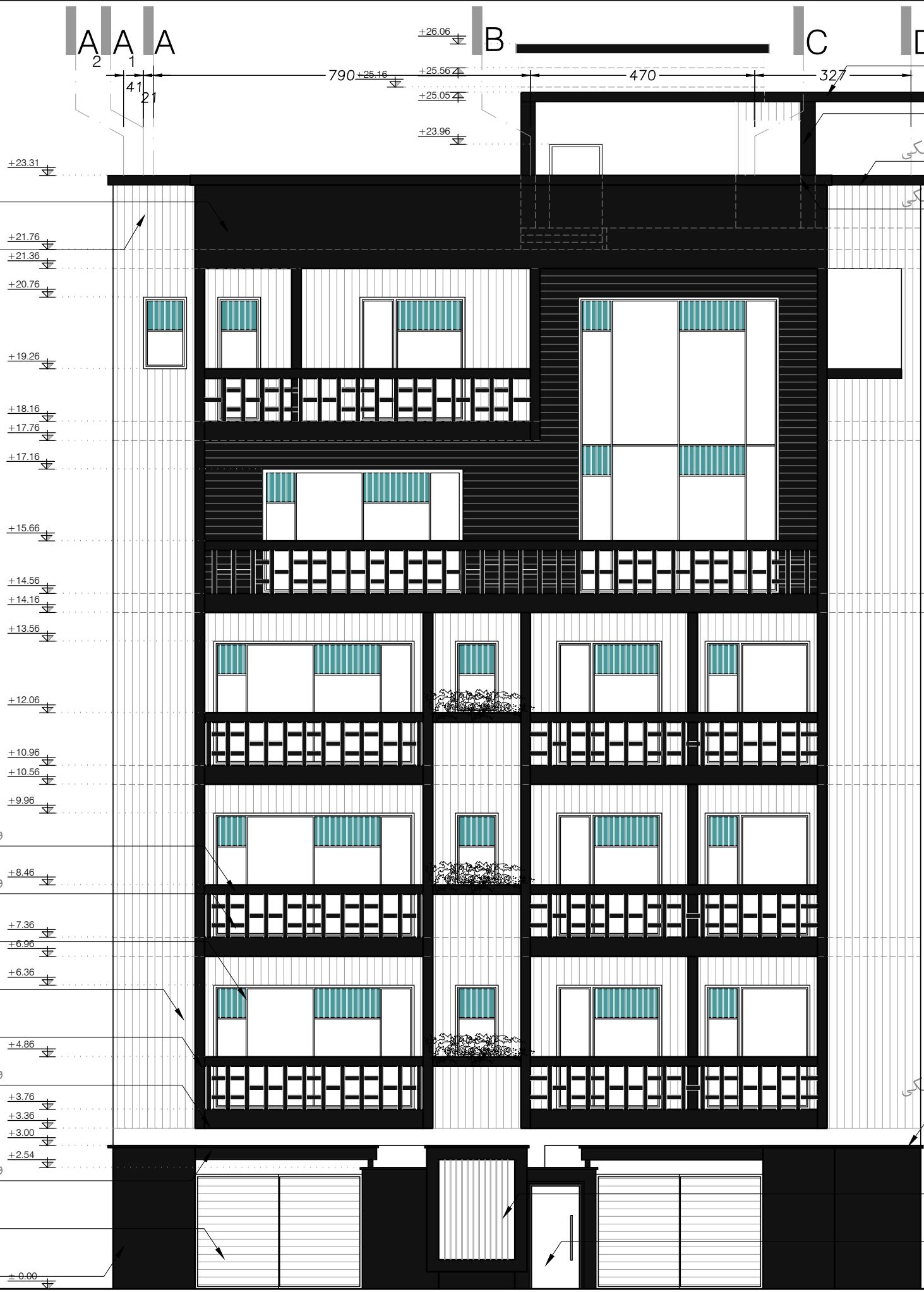
درب پارکینگ

رنگ اپوکسی مشکی

فلاشینگ از جنس ورق فلزی با رنگ اپوکسی مشکی

حفاظ از جنس فلز با رنگ اپوکسی مشکی

درب پیاده

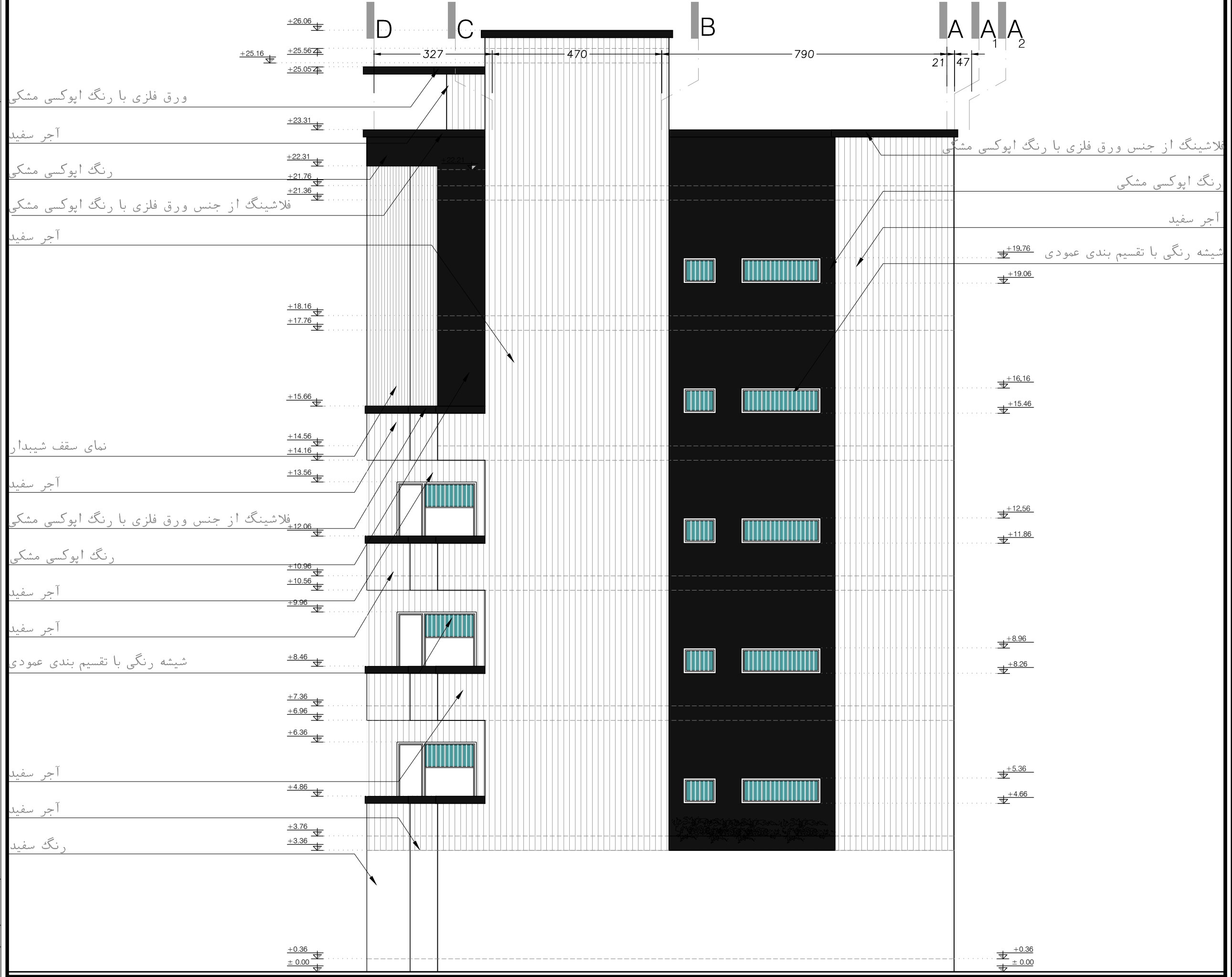




عنوان پروژه :

ساختمان مسکونی پرنا

توضیحات :



عنوان نقشه :

نمای شمالی

واحد: متریک مقیاسی: 1/100

شماره نقشه:

A-009

عنوان پروژه:

ساختمان مسکونی پرنا

توضیحات:

ورق فلزی با رنگ اپوکسی مشکی

رنگ اپوکسی مشکی

فلاشینگ از جنس ورق فلزی با رنگ اپوکسی مشکی

رنگ اپوکسی مشکی

آجر سفید

فلاشینگ از جنس ورق فلزی با رنگ اپوکسی مشکی

آجر سفید

شیشه رنگی با تقسیم بندی عمودی

فلاشینگ از جنس ورق فلزی با رنگ اپوکسی مشکی

رنگ اپوکسی مشکی

فلاشینگ از جنس ورق فلزی با رنگ اپوکسی مشکی

آجر سفید

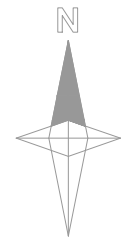
رنگ اپوکسی مشکی

فلاشینگ از جنس ورق فلزی با رنگ اپوکسی مشکی

آجر سفید

آجر سفید

رنگ سفید



عنوان نقشه:

نمای شرقی

واحد: متریک مقیاس: 1/100

شماره نقشه:

A-010



## توجیه طرح ساختمان مسکونی پرنا

اولین موردی که در طراحی ساختمان مسکونی پرنا توجه ما را جلب کرد، موقعیت مکانی پروژه بود.

شهر تبریز دارای معماری قابل توجهی است و برای ما تناسبات، رنگ و قرینگی در نماهای تبریز و قاب هایی که بازشوها از درونشان پیدا است، الگویی شد برای طراحی نمایی برگرفته از گذشته با نگاهی مدرن و مصالحی نو.

سعی شد، ورودی ساختمان به دلیل قرارگرفتن درخت مو، در محل قرارگیری درخت، شاخص تر شود و با نمایان شدن درخت از باکسی که آن را در برگرفته، حس زندگی و دعوت کنندگی بیشتر القا شود.

در خصوص نورگیری زیرزمین، سعی شد نگاهی متفاوت داشته و نور زیرزمین که با نورگیر تعریف می شود با سقفی شیشه ای در کف همکف با ضخامت مناسب برای عبور اتومبیل منظور شود.

با نگاهی ساده و عملکردگرایانه سعی شد به پروژه نگاه شود و نما با خطوط پلان و فکر شده تعریف شود و ماهیت کاذبی نداشته باشد.

در طراحی روف گاردن سعی شد انواع متنوع پوشش گیاهی دیده شود تا در بافت قدیمی پروژه، حس و حال بهتری به ساکنین القا شود.

بقیه موارد خواسته شده، در پروژه حدالممکن رعایت شده و سعی شده است، به گونه ای طراحی شود که در آینده ساکنین این ساختمان، حس خوبی را در آن تجربه کنند و نیازهایشان جواب داده شود.