

در این طراحی چند معیار مد نظر بوده است:

معیار اول:

با توجه به اینکه یکی از معیارهای مد نظر کارفرما زیبای طرح بود و همچنین با توجه به دید و منظرى که در اطراف پروژه قرار داشتند و همسایگی های اطراف پروژه سعی بر این شد که در گام اول دید و منظر از داخل پروژه کنترل شود.

معیار دوم:

با توجه به جهت گیری اقلیمی شهر تبریز و اینکه رون راسته (جهت گیری شمال شرقی-جنوب غربی) دارد سعی شده از این جهت گیری در پلان ساختمان و همچنین خطوط نما و پنجره ها استفاده شود، که استفاده از این زاویه ها هم به جهت گیری اقلیمی ساختمان و کنترل انرژی کمک می کند و هم دید اطراف همسایه ها را کنترل میکند.

معیار سوم:

با توجه به همسایه هایی که در اطراف سایت پروژه قرار داشتند تصمیم بر این شد که پنجره های اتاق خواب و قسمتی از سالن به قسمتهای کوچکتری تقسیم شود که این تقسیم بندی ها به کمک المان های عمودی زاویه دار انجام می شود که سبب کنترل دید می شوند و همچنین با توجه به خرد کردن پنجره ها در ابعاد کوچکتر میزان اتلاف حرارت و انرژی به کمترین مقدار خود می رسد.

معیار چهارم:

جهت تنوع و زیبایی نما، تراس ها در طبقات مختلف در اتاق خواب و همچنین سالن ها جابجا شدند تا به نمایی زیبا تر و متنوع تر برسیم











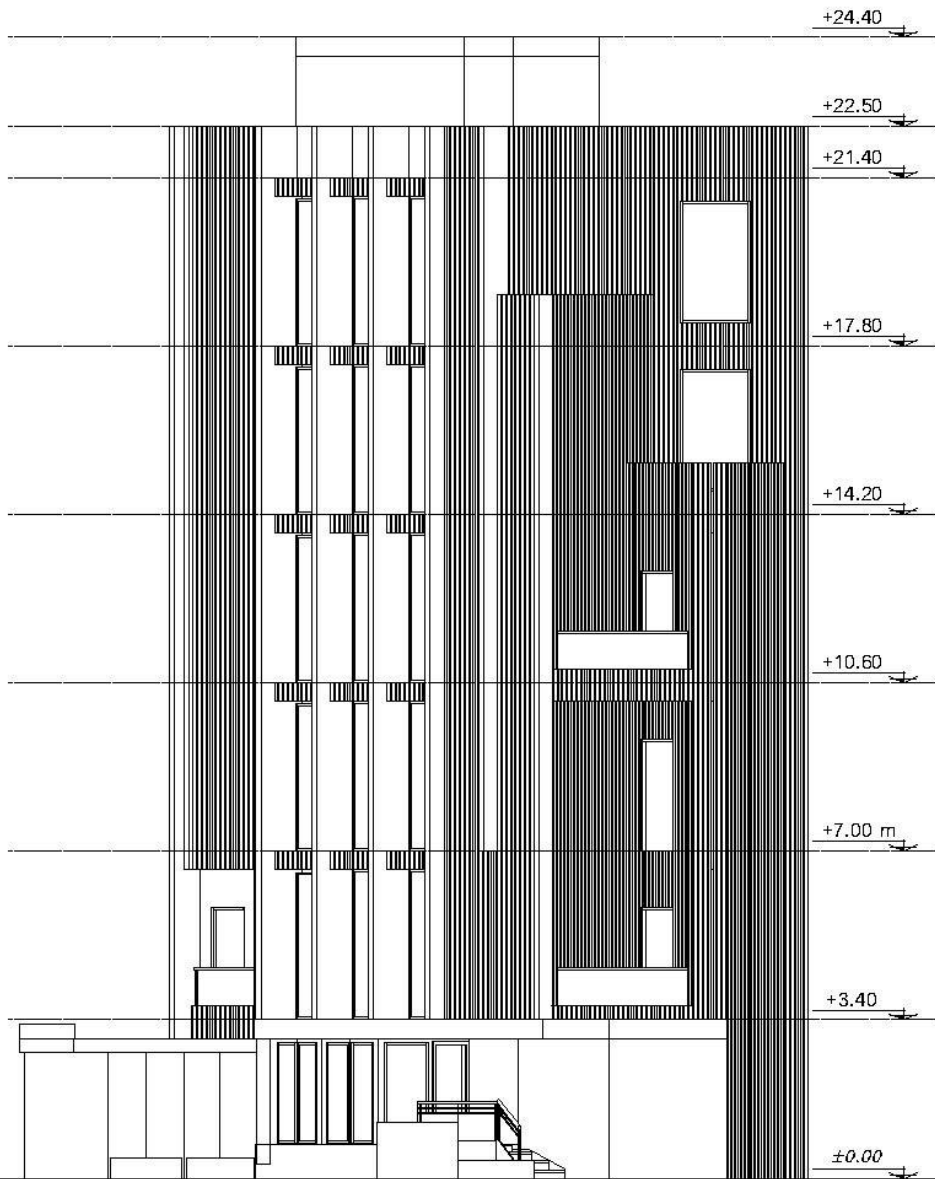




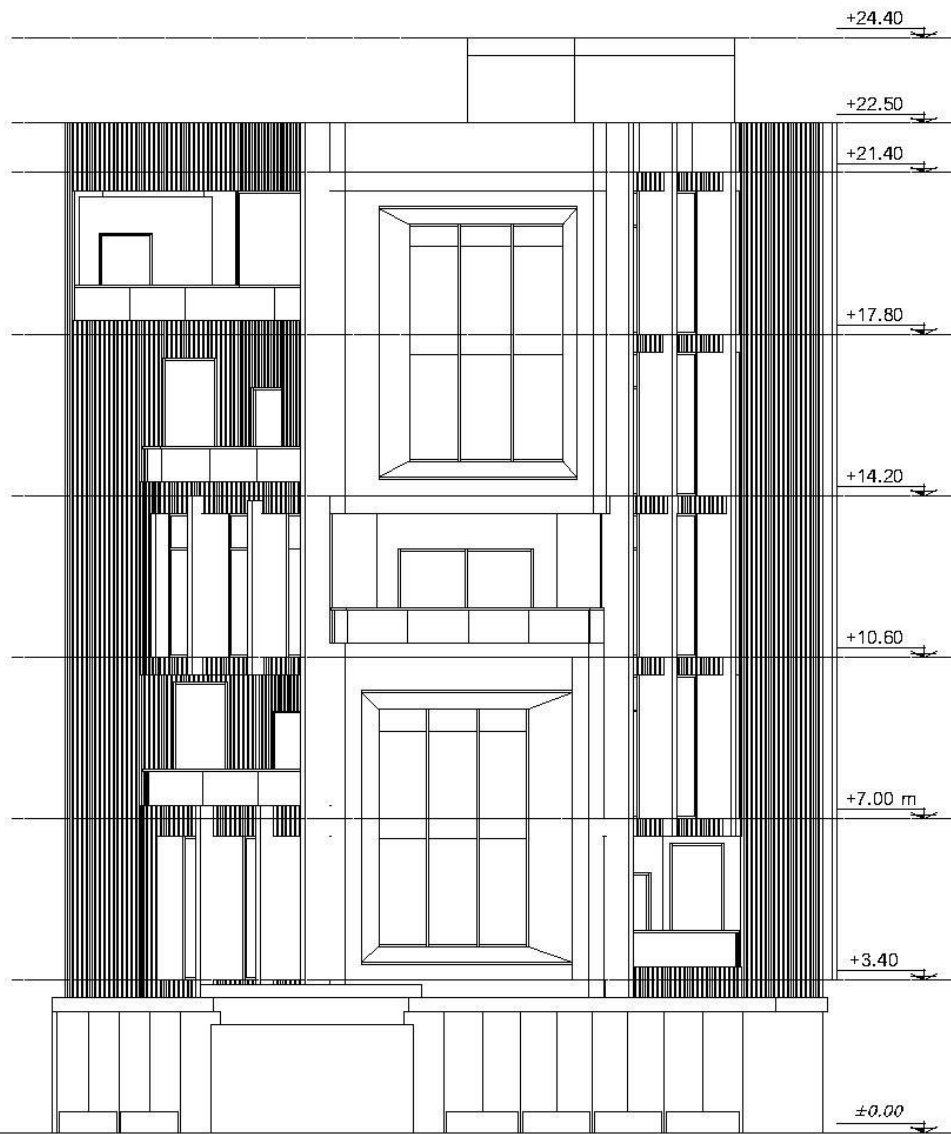




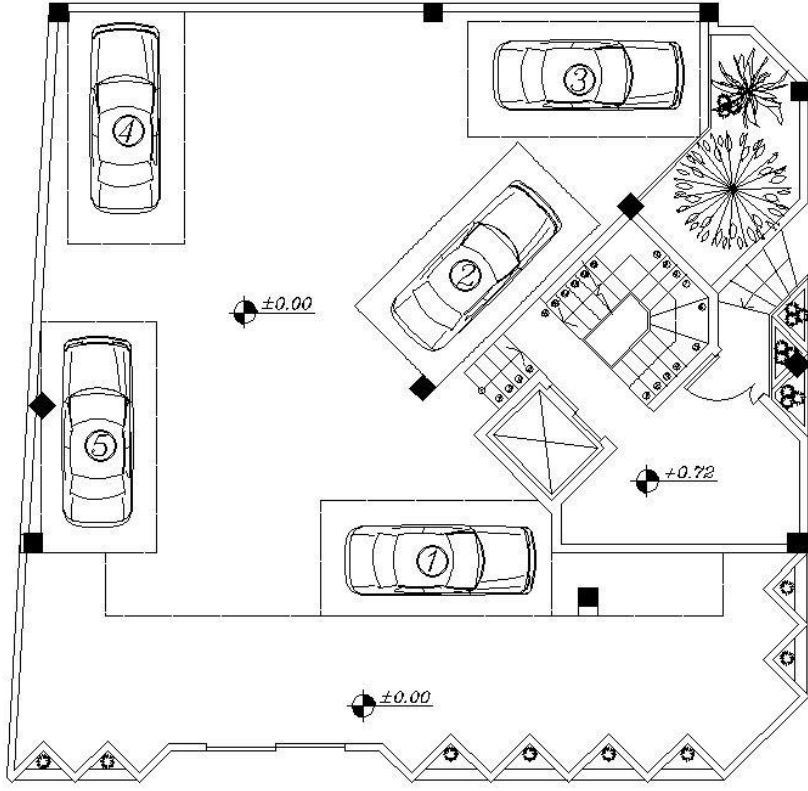




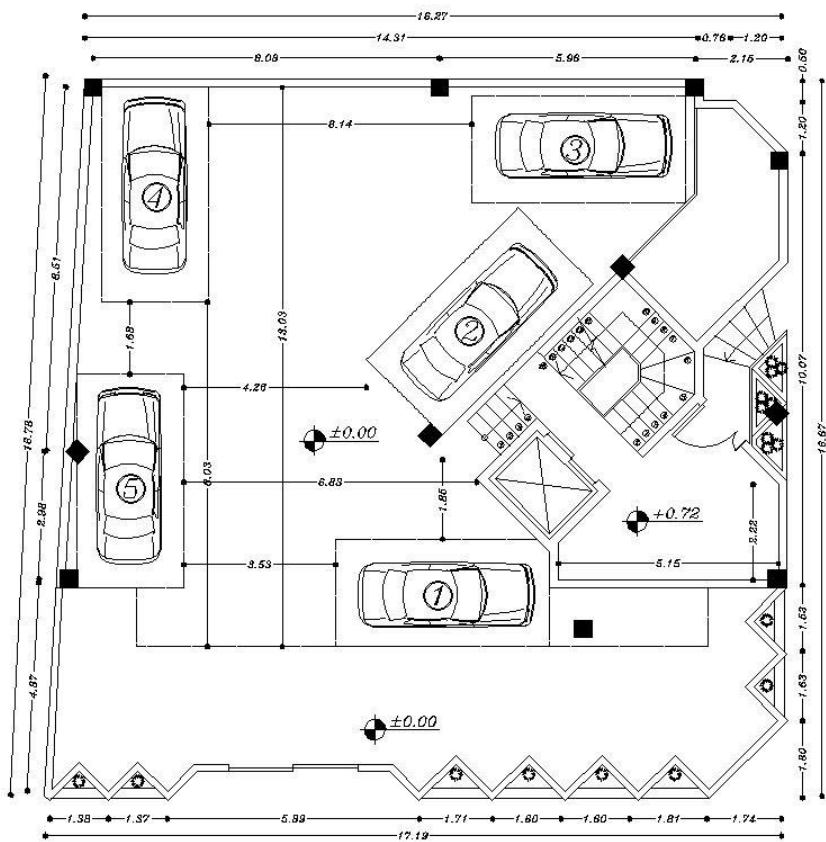
Title: Estern view
scale 1/100



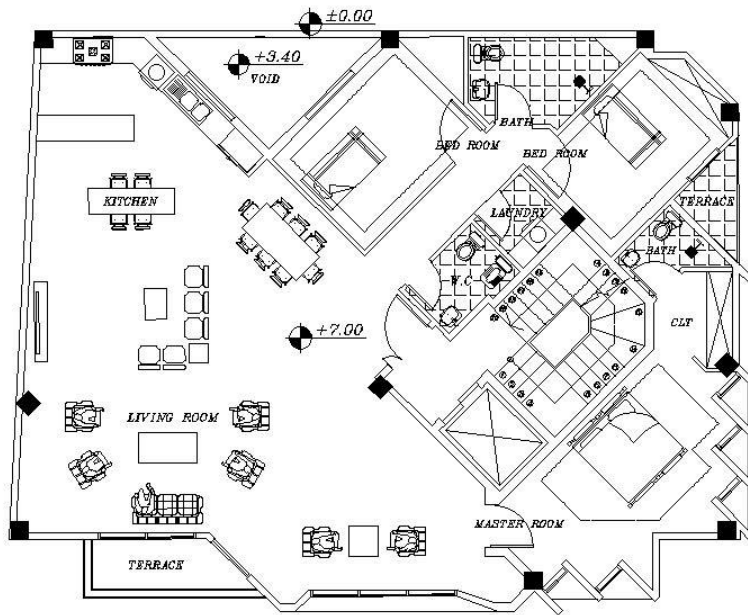
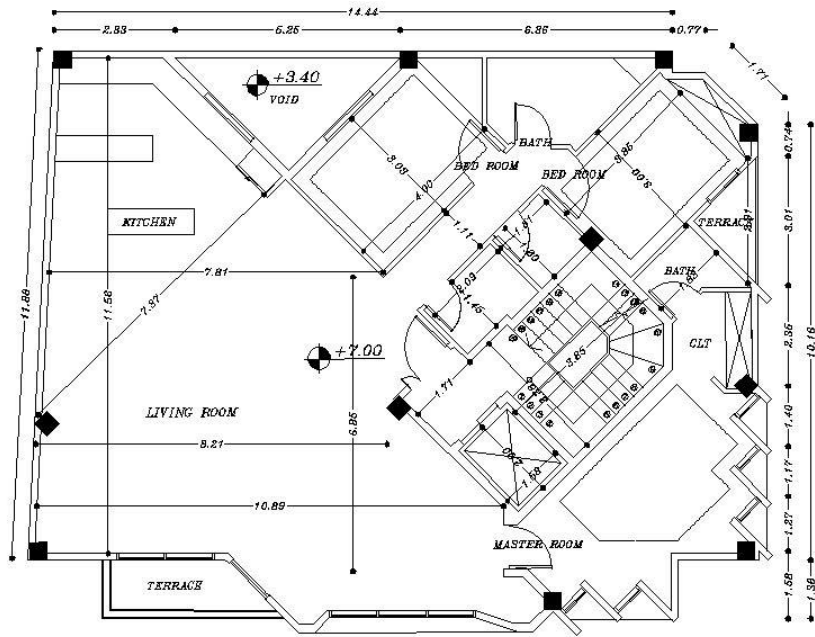
Title: South view
scale 1/100



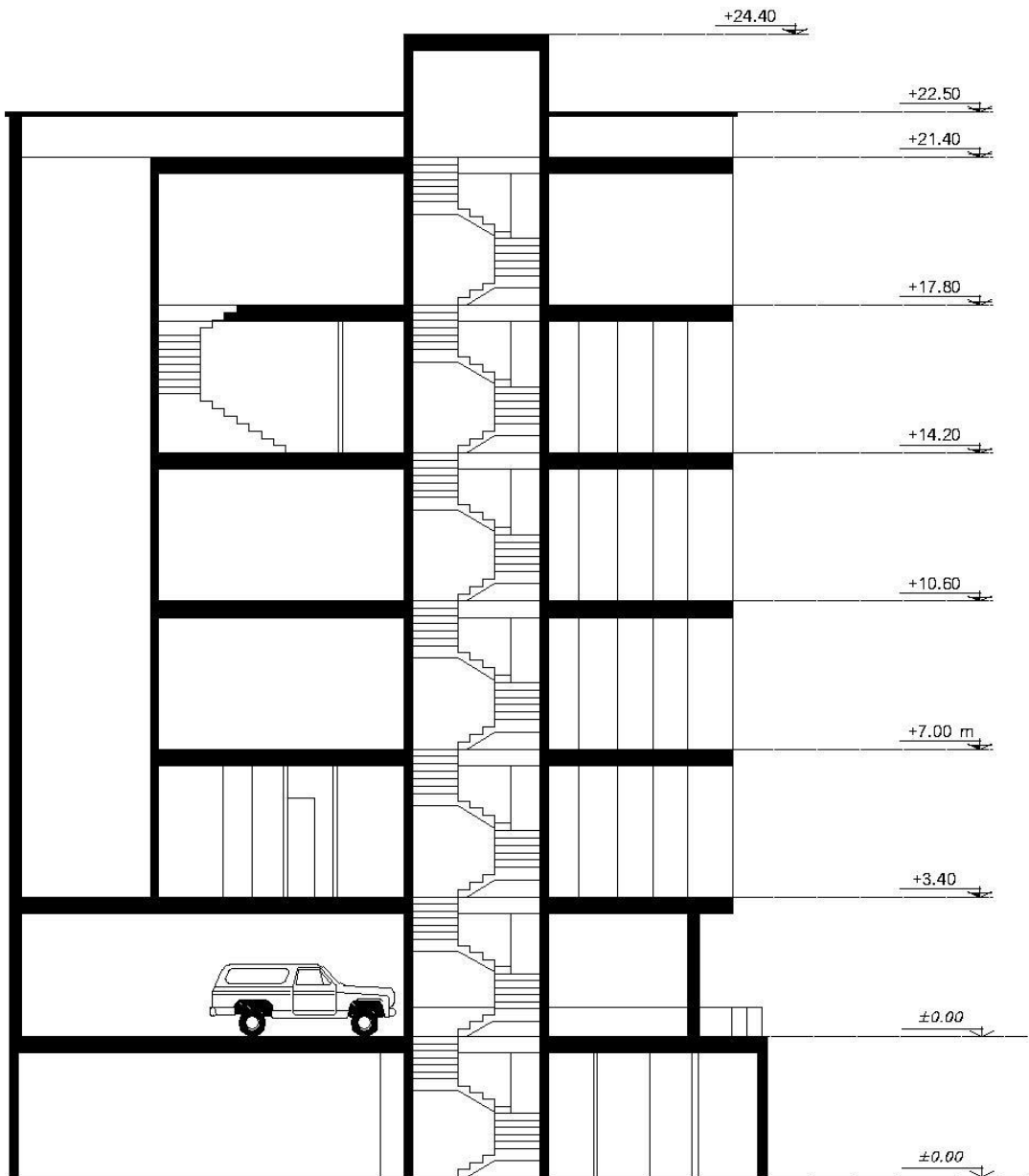
Title: Groundfloor plan
scale 1/100



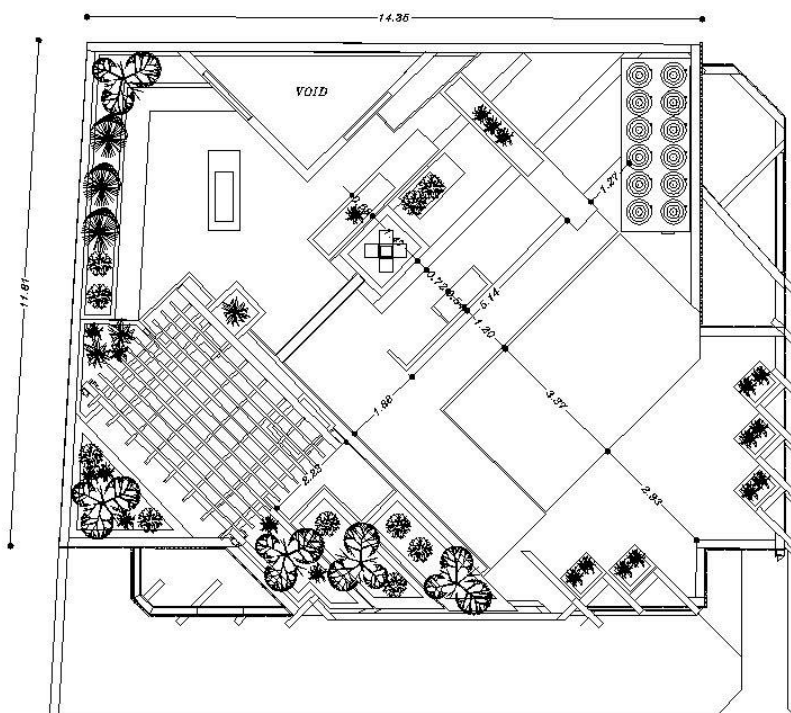
Title: Groundfloor plan
scale 1/100



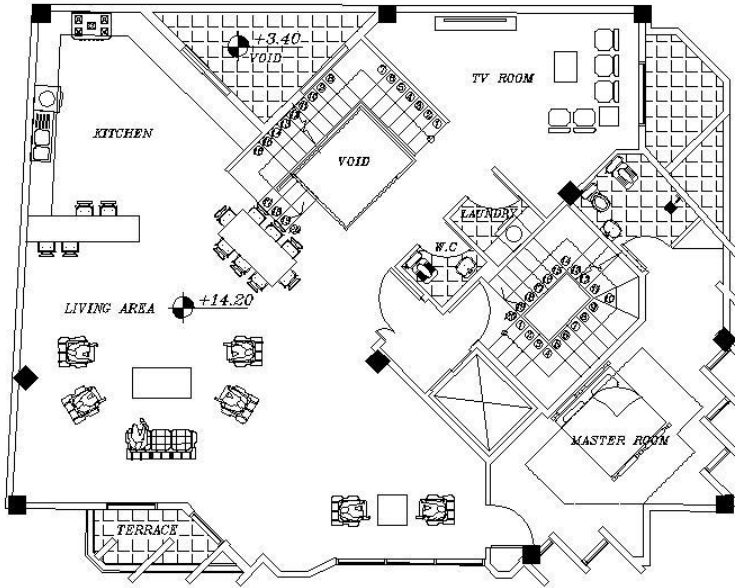
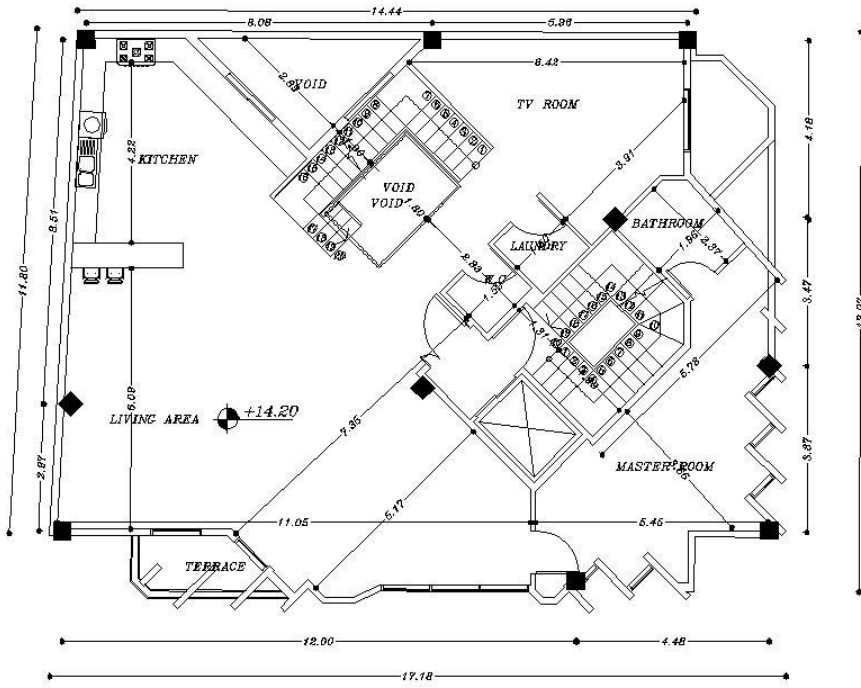
Title:2th floor plan
scale 1/100



Title: Section B - B
scale 1/100



Title: Roof garden plan
scale 1/100



Title:4th floor plan
scale 1/100