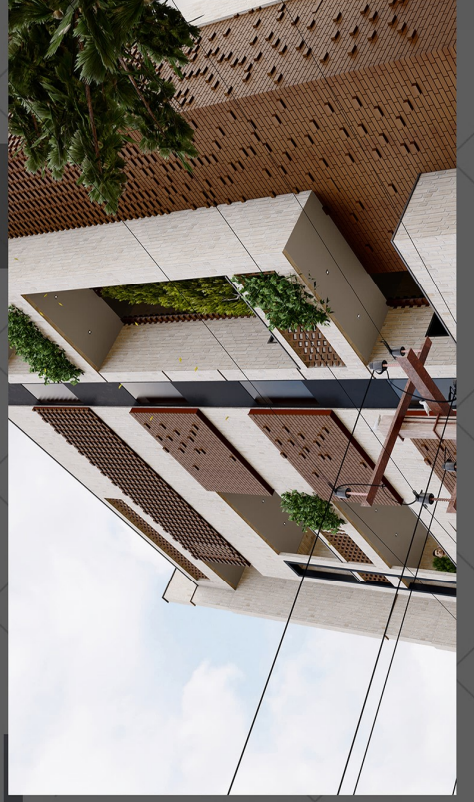


# Architecture Design

## ساختمان مسکونی پرنا



عملکرد بهینه از فضا استفاده از تمام ظرفیت فضا بصورت مفید جهت طراحی پلان شکل گیری نما توسط پیش آمدگی و فرو رفتگی، پر و خالی شدن پلان نمای یک ساختمان اولین بخش یک ساختمان یا خانه است که بیننده با آن سر و کار دارد

متریال در نظر گرفته شده به عنوان متریال اصلی در این طراحی آجر ها می باشند

آجر از خاک تشکیل می شود و خاک نمود زندگی بشر است و همین ویژگی آرامش خاصی را در نما سازی هم به وجود می آورد

مقاوم بودن در برابر شرایط جوی سرد و گرم در مناطق مختلف تنوع و شکل پذیری متنوع از دلایل انتخاب متریال آجر جهت نما سازی این مجموعه بوده است

رنگ سفید، مخالف سیاهی و تاریکی است. رنگ سفید رنگی مثبت، نورانی و مهیج محسوب می شود و القاء کننده آرامش، صفا و آسایش است.

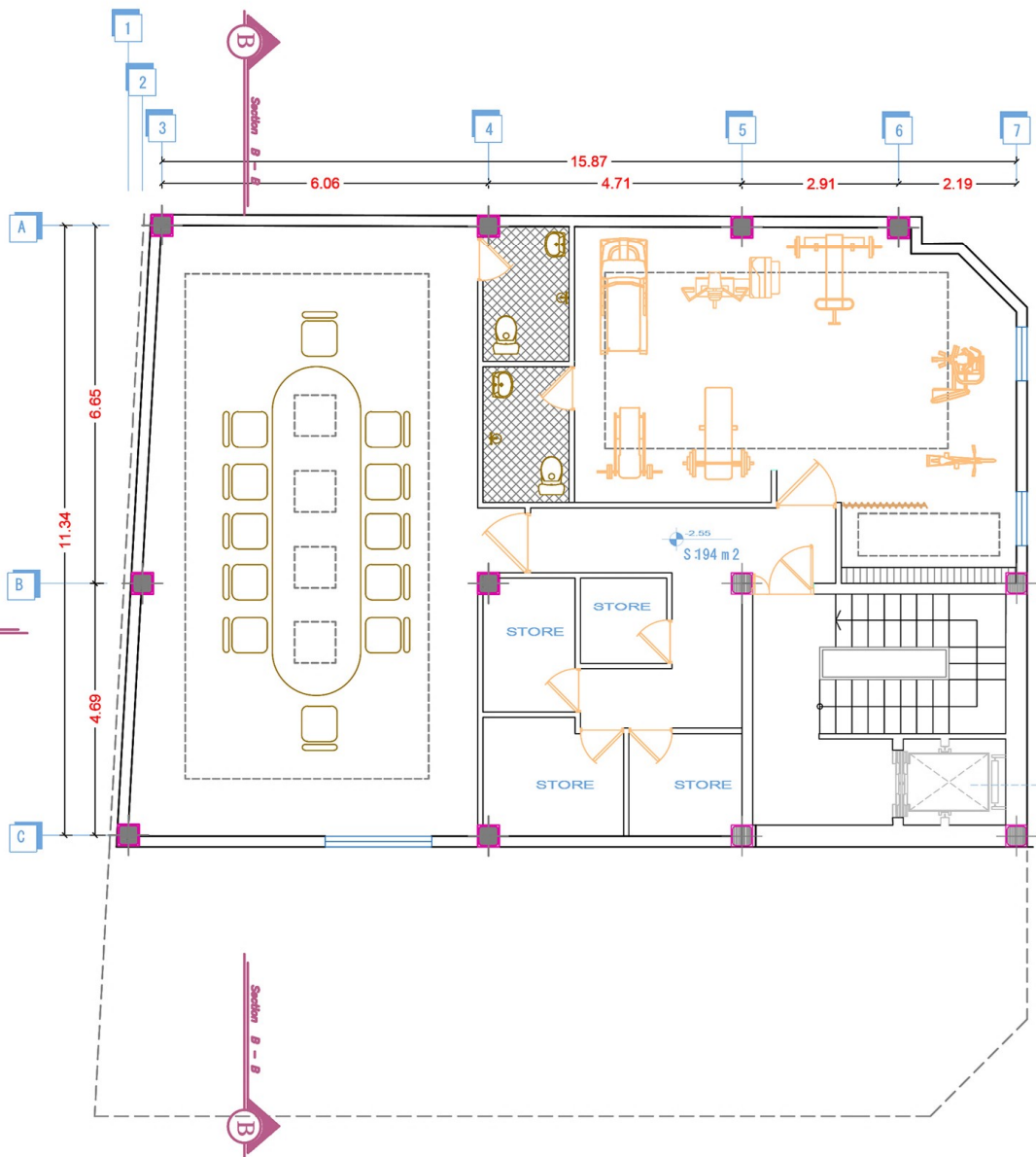
شکلاتی رنگی از جنس طبیعت است که حس استحکام، پایداری و صمیمیت به همراه دارد

به کارگیری پوشش گیاهی و نمای سبز علاوه بر زیبایی بصری به کاهش و جلوگیری از آلودگی هوا نیز کمک میکند

خطوط عمودی حس ارتفاع و اصولی بودن، نماد قدرت و استواری محسوب میشوند. استفاده از این خطوط باعث میگردد فضا رسمی تر به نظر بیاید. این خطوط ارتفاع فضا را از نظر بصری بلندتر نشان میدهند و استفاده زیاد آنها در کنار هم فضایی خشک و رسمی به وجود می آورد

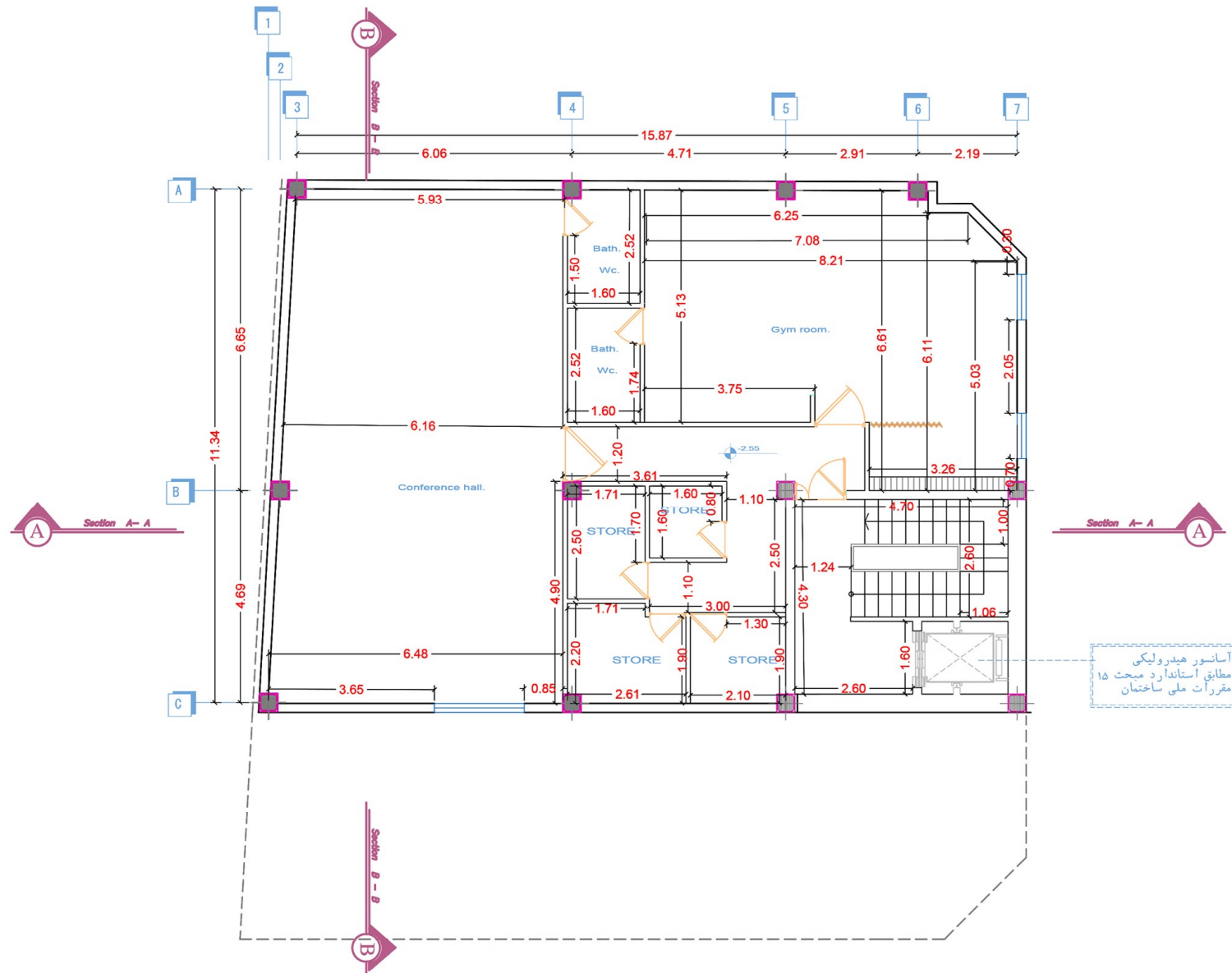
به همین دلیل از خطوط افقی در تراس ها و بافت آجر های تیره استفاده شده تا از خشک بودن طراحی جلوگیری شود





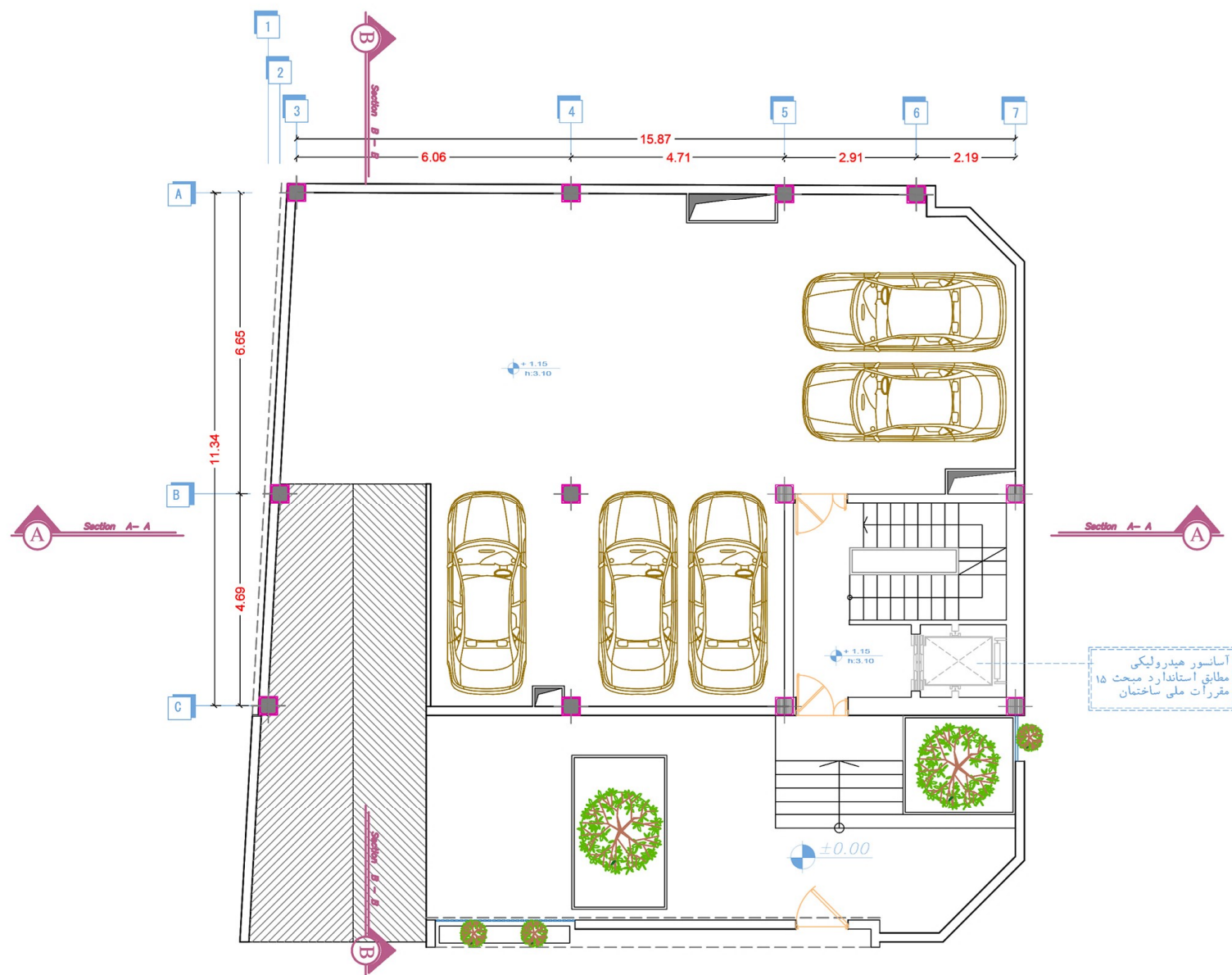
اسانسور هیدرولیکی  
 مطابق استاندارد میح ۱۵  
 مقررات ملی ساختمان

Basement Plan



آسانسور هیدرولیکی  
مطابق استاندارد میحت ۱۵  
مقررات ملی ساختمان

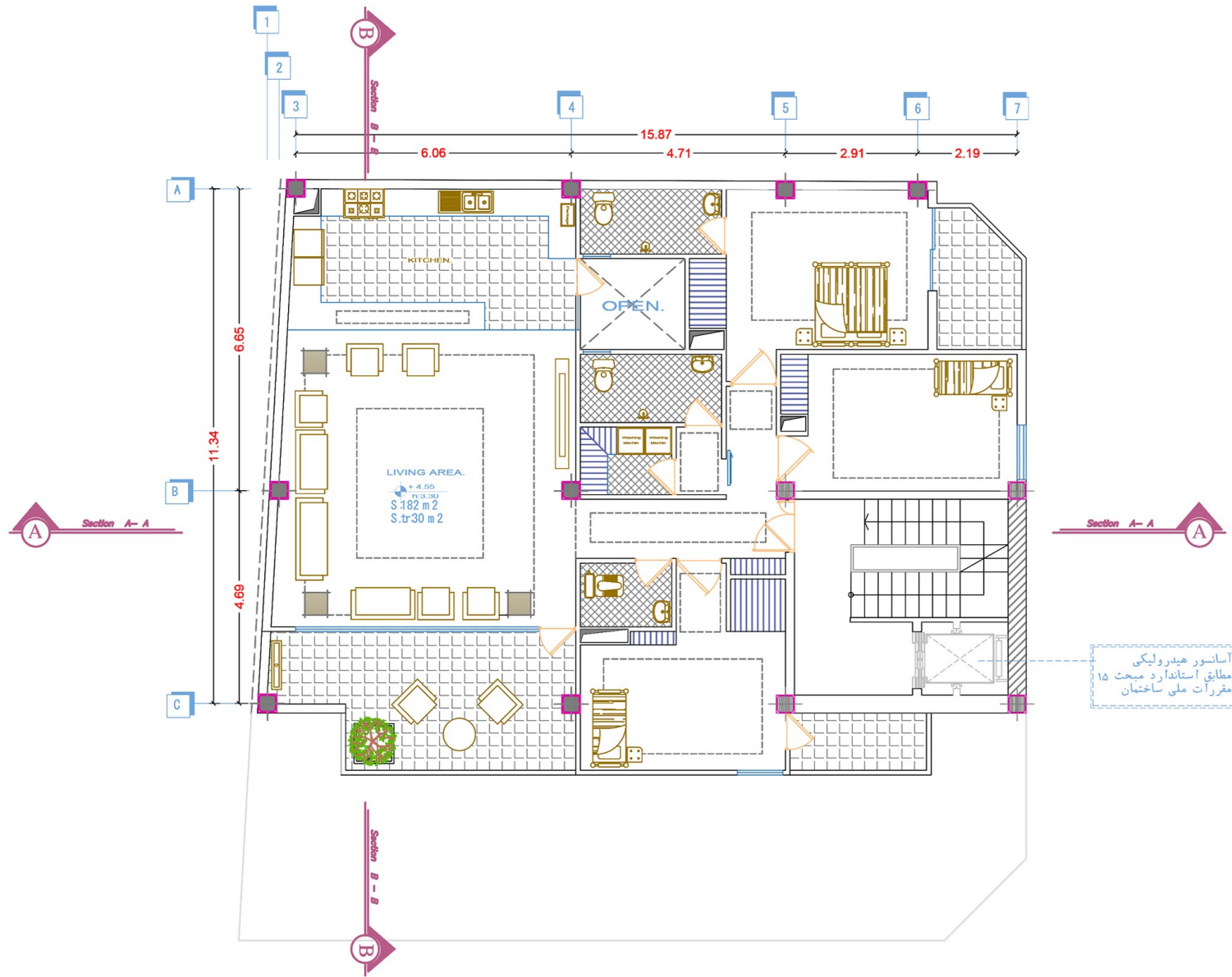
Dim. Basement Plan



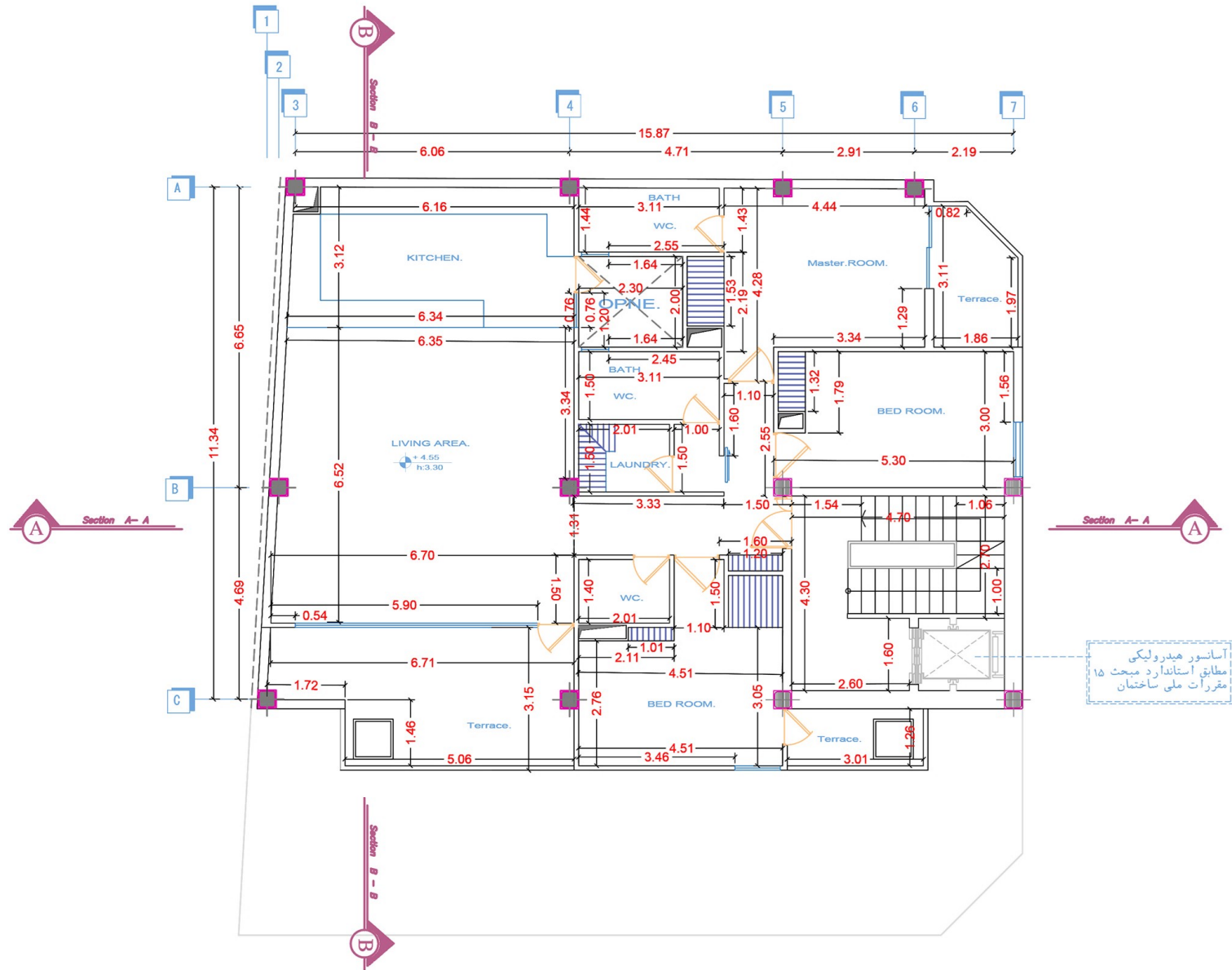
آسانسور هیدرولیکی  
 مطابق استاندارد میحت  
 مقررات ملی ساختمان

Parking Plan



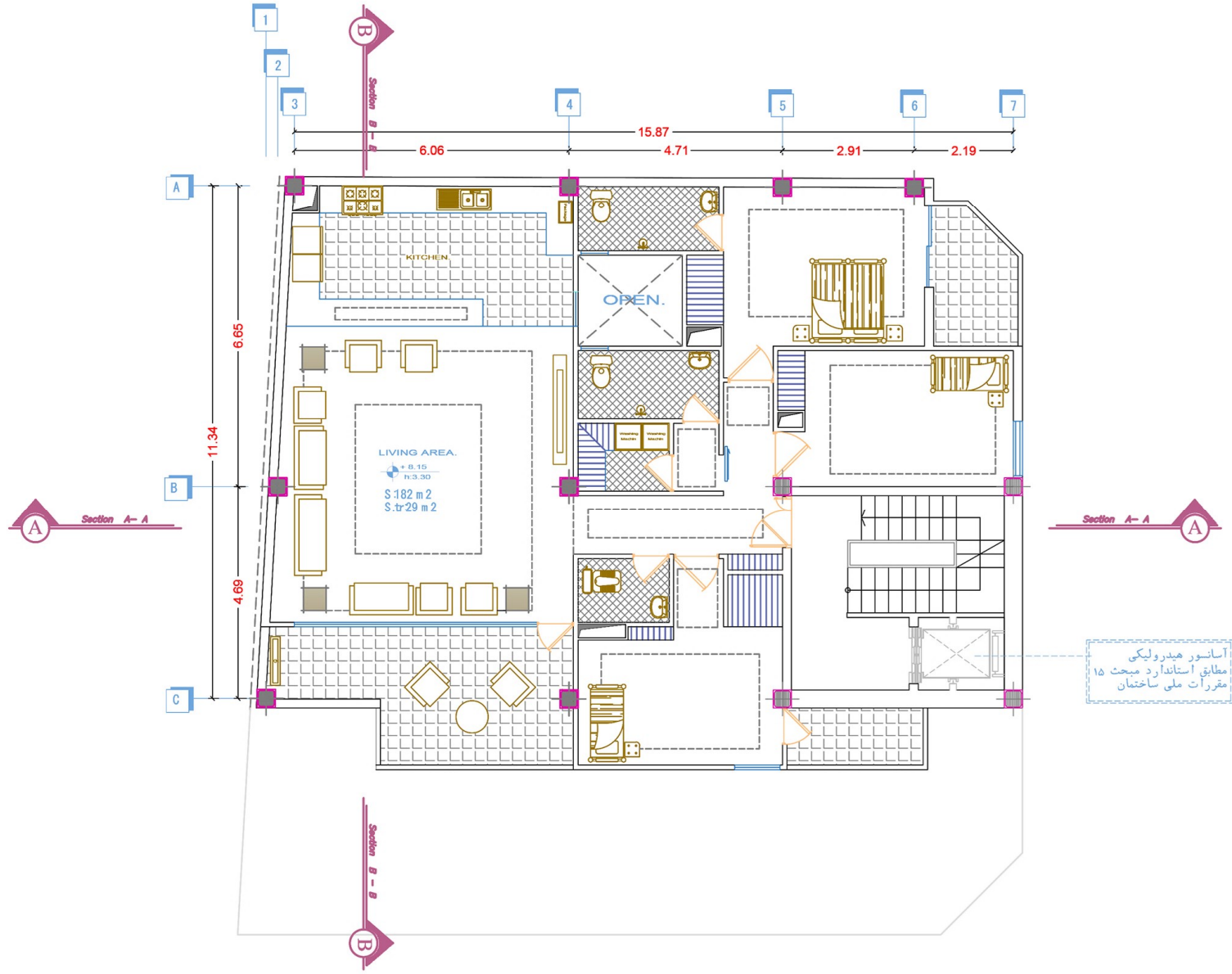


First Floor Plan



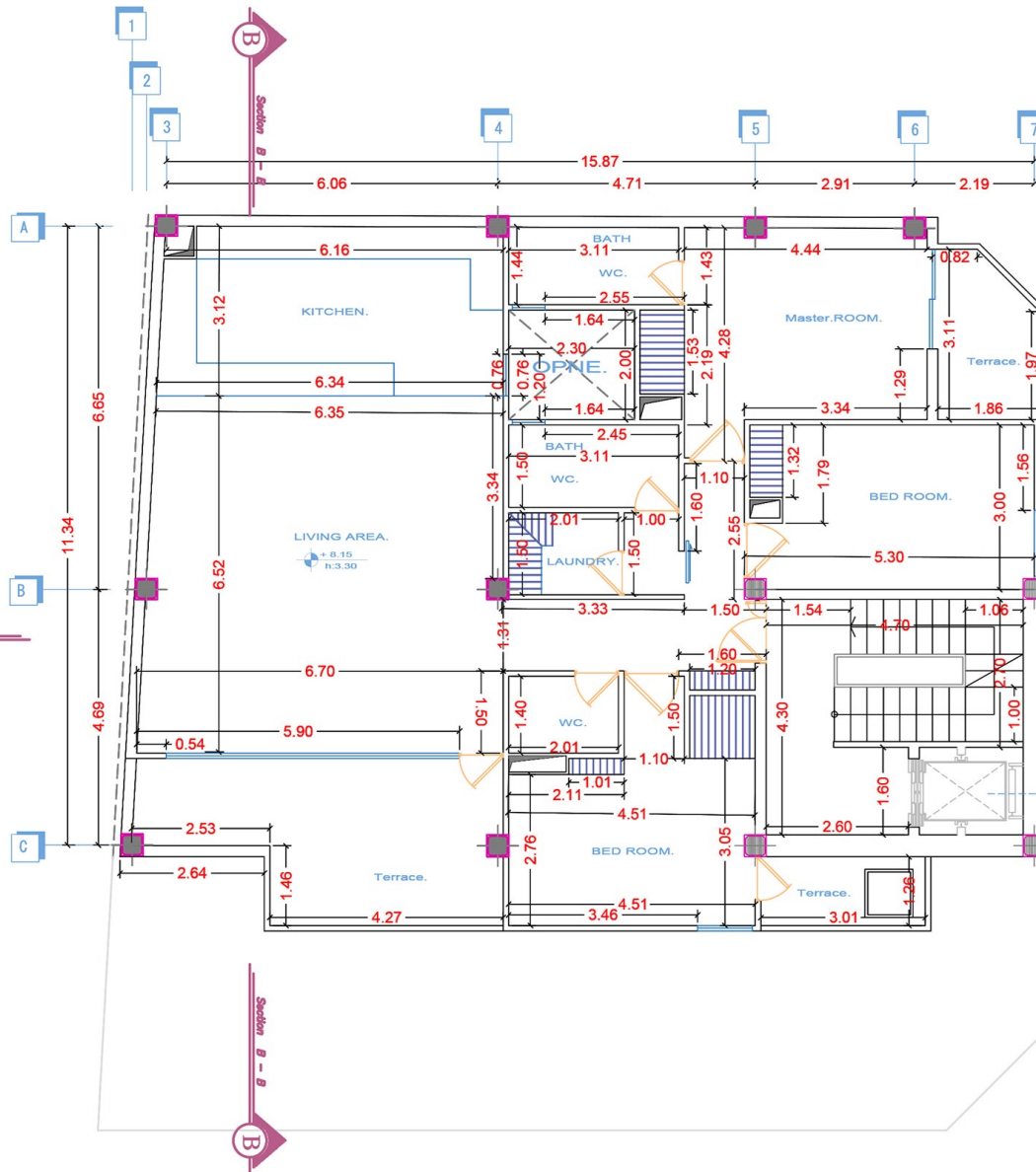
آسانور هیدرولیکی  
مطابق استاندارد میحت ۱۵  
مقررات ملی ساختمان

Dim .First Floor Plan



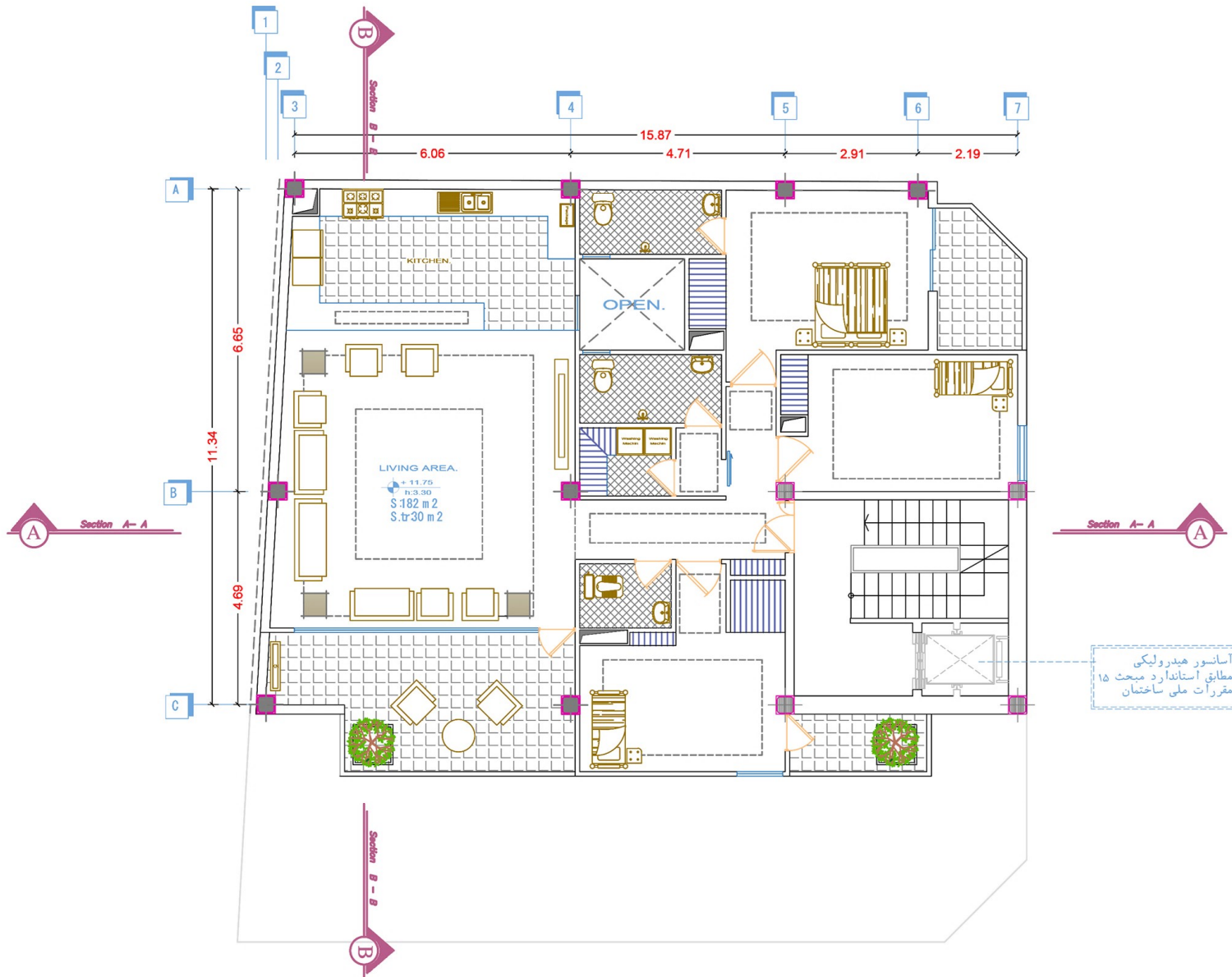
SecondFloor Plan



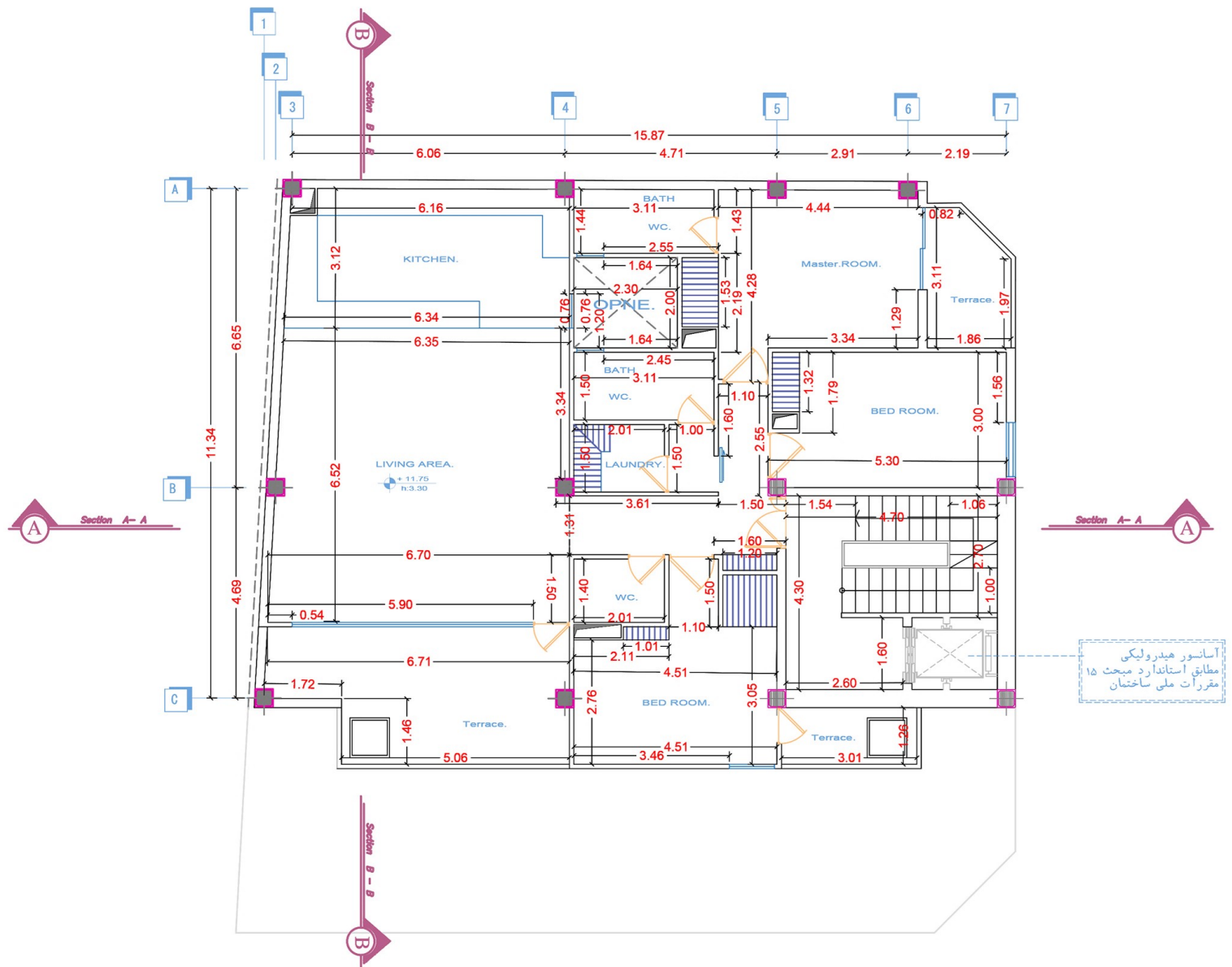


آسانسور هیدرولیکی  
مطابق استاندارد میحت ۱۵  
مقررات ملی ساختمان

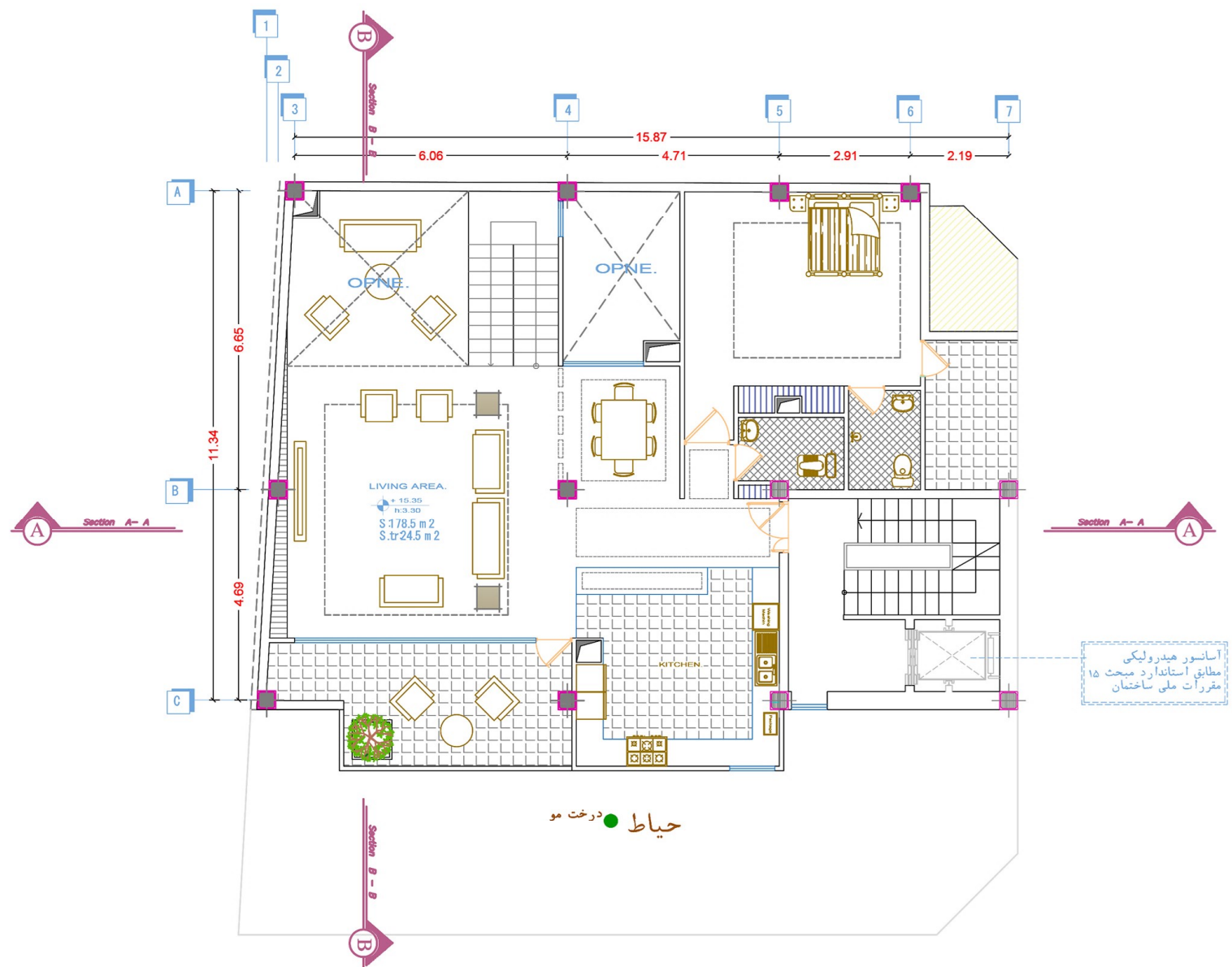
Dim. SecondFloor Plan

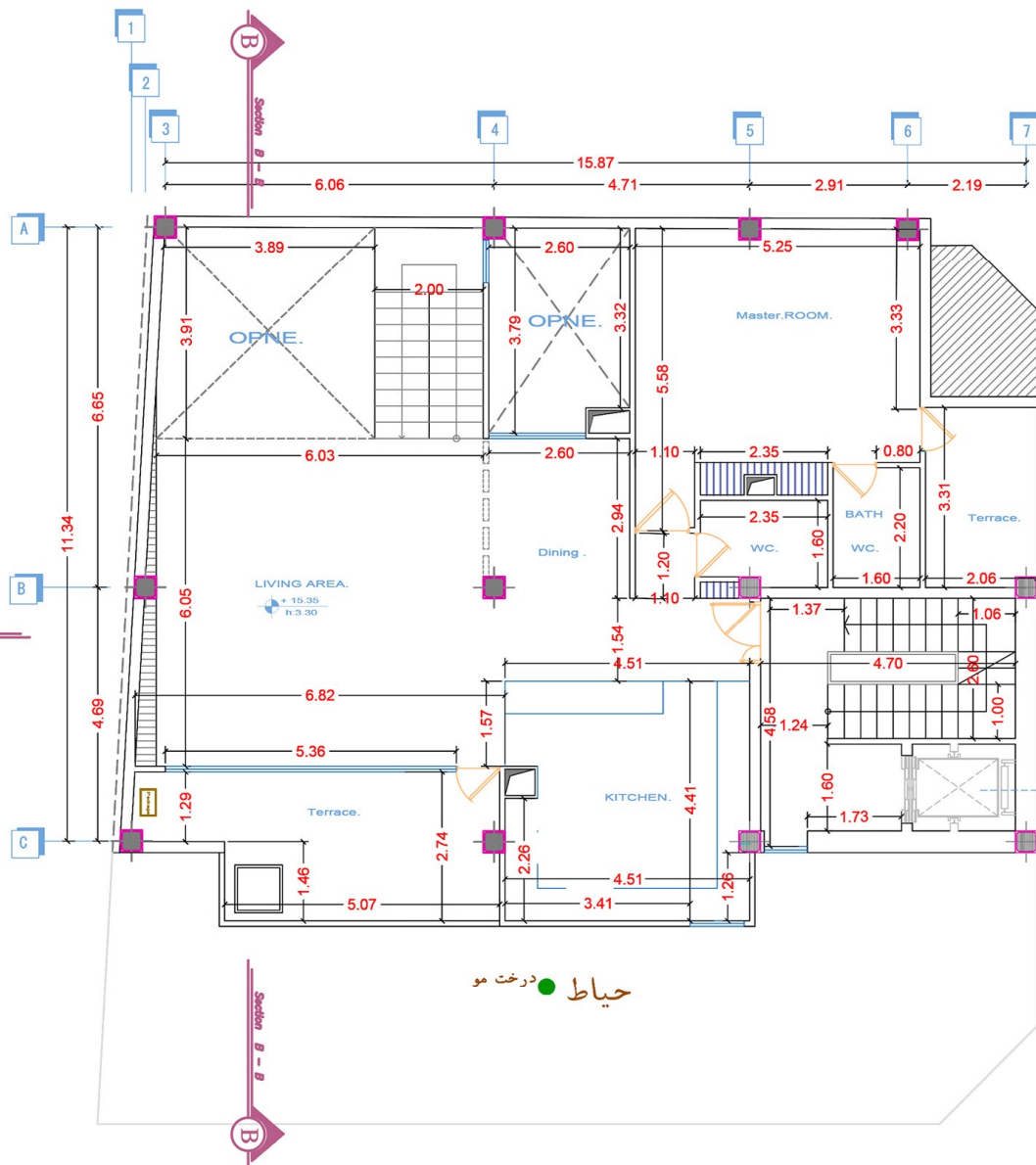


Third Floor Plan



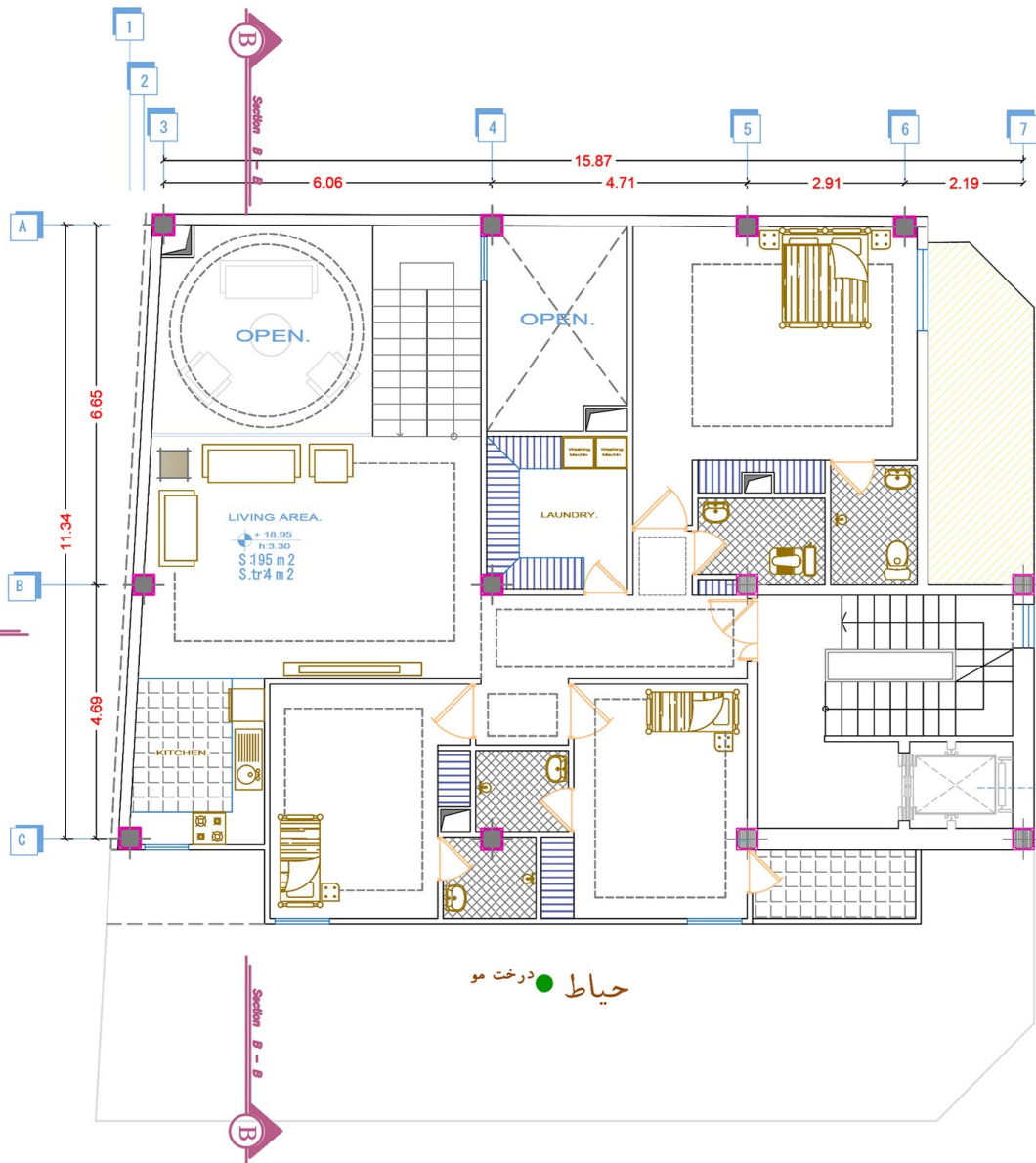
Dim. Third Floor Plan





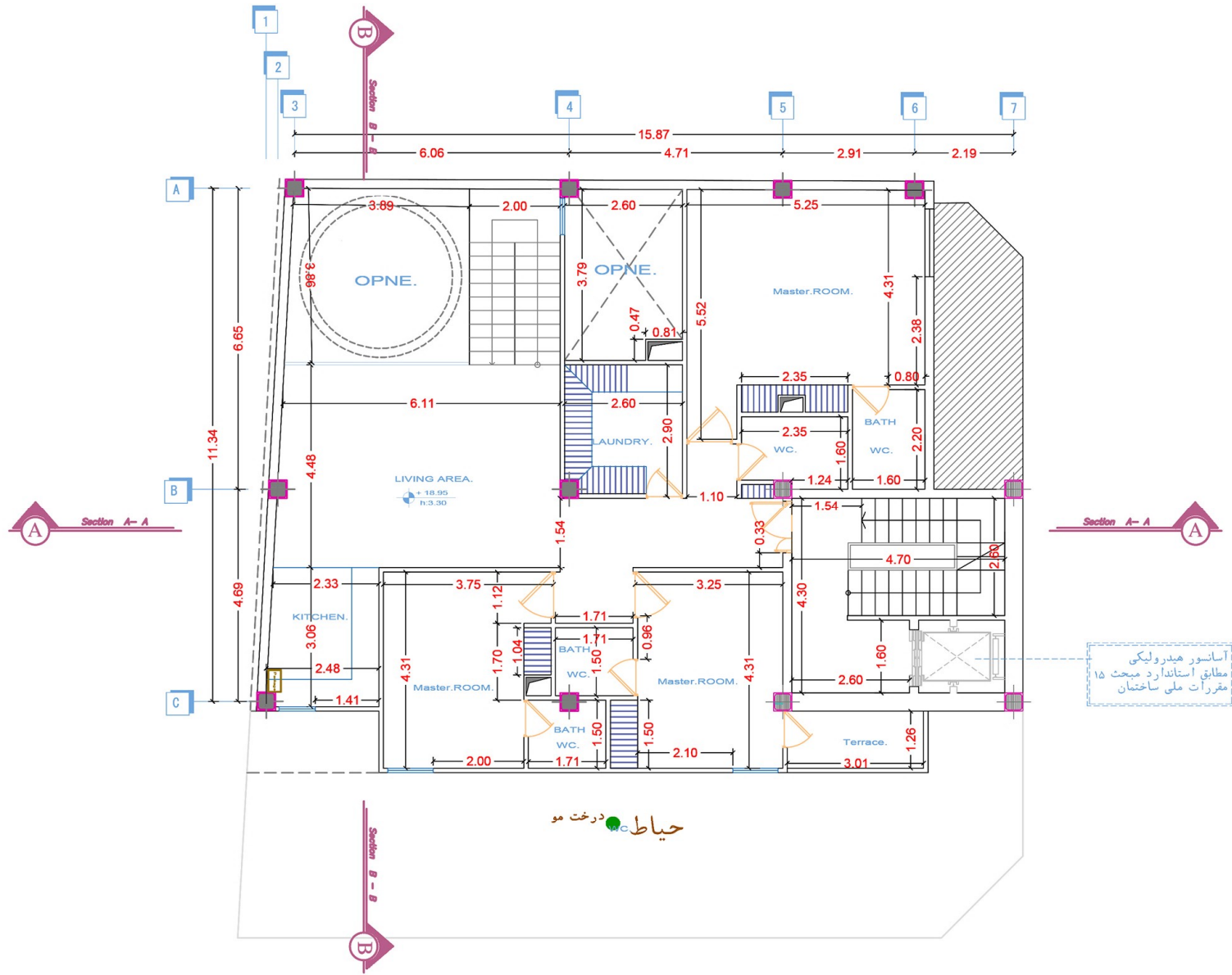
اسانور هيدروليكي مطابق استاندارد مبحث ۱۵ مقررات ملي ساختمان

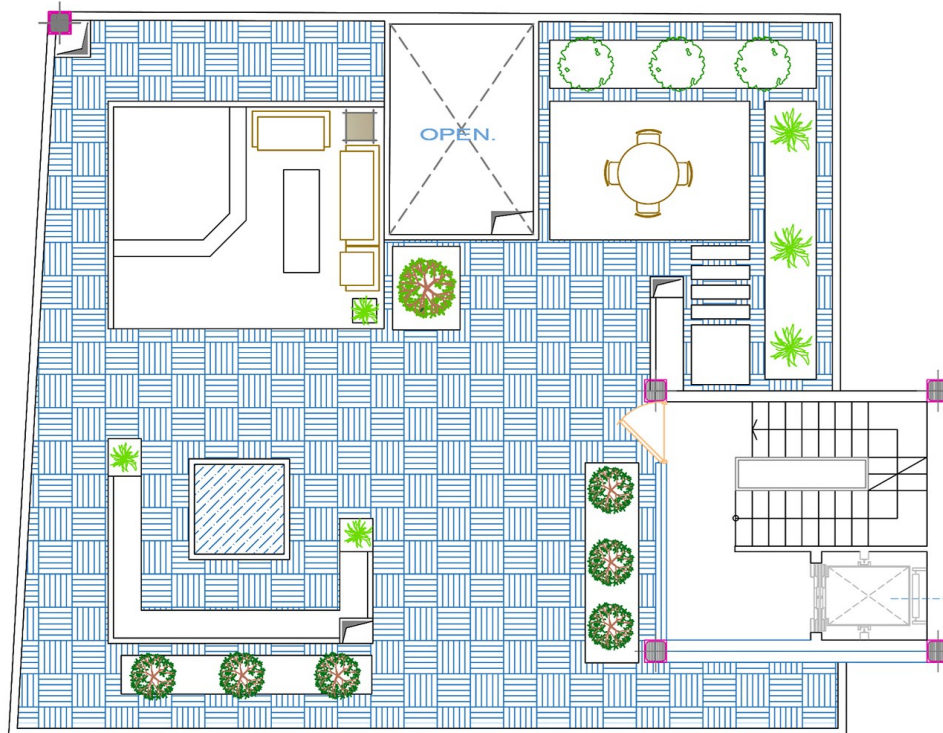
حیاط درخت مو



Duplex plan

Fifth Floor Plan

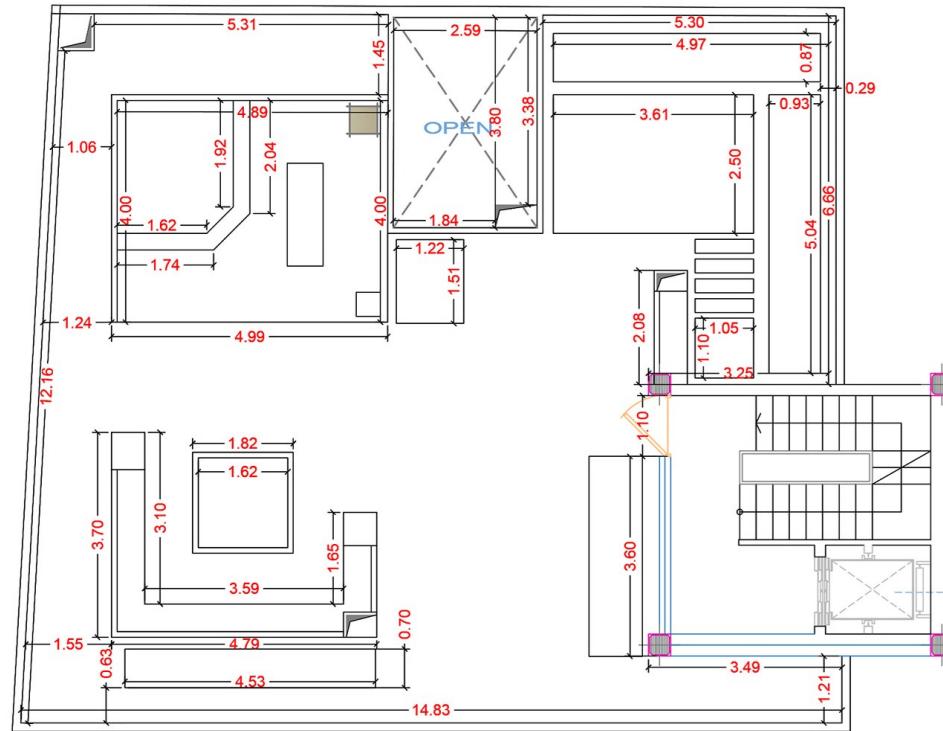




آسانسور هیدرولیکی  
مطابق استاندارد میحت ۱۵  
مقررات ملی ساختمان

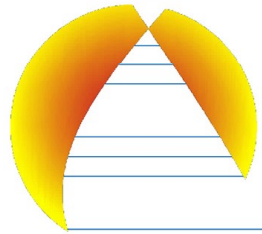
Roof Garden



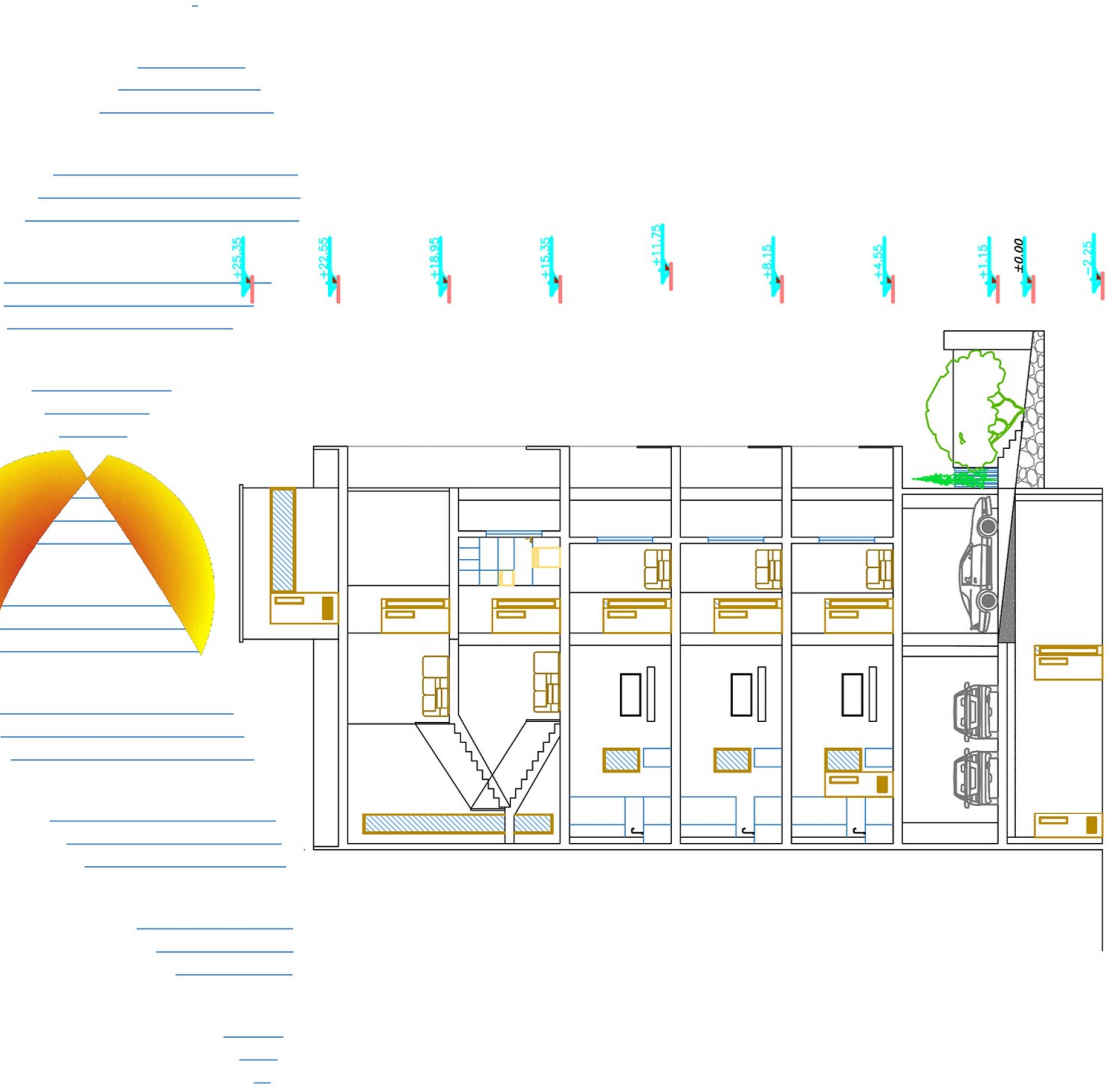
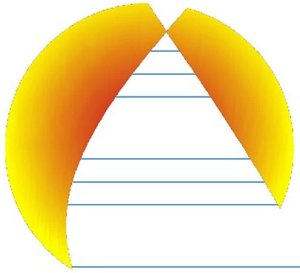


اسانور هيدروليكي  
مطابق استاندارد ميخت  
مقررات ملي ساختمان

Dim. Roof Garden



Section A-A



Section B-B





