

## ساختمان مسکونی

### پرنا

در طراحی ساختمان مسکونی پرنا، عواملی که در طراحی در نظر گرفتیم، عملکرد ساختمان و خواسته های کارفرما، متریکال های مناسب اقلیم تبریز و همچنین شاخص بودن بنا و ایجاد حرکت فیزیکی با معیارهایی چون جابجایی در فضا و ایجاد حرکت در چشم با به کارگیری خطوطی منحنی و نرم و ایجاد حرکت که معنایی تاثیرگذار بر احساس مخاطب میگذارد. در معماری بدون پویایی، سیالیت و مکث (سکون) حرکت معنایی نخواهد داشت از این رو سعی بر آن داشتیم حس پویایی در بنا را هم در نمای ساختمان با استفاده از خطوطی نرم و همچنین نورپردازی خطی و در پلان ساختمان رعایت کنیم











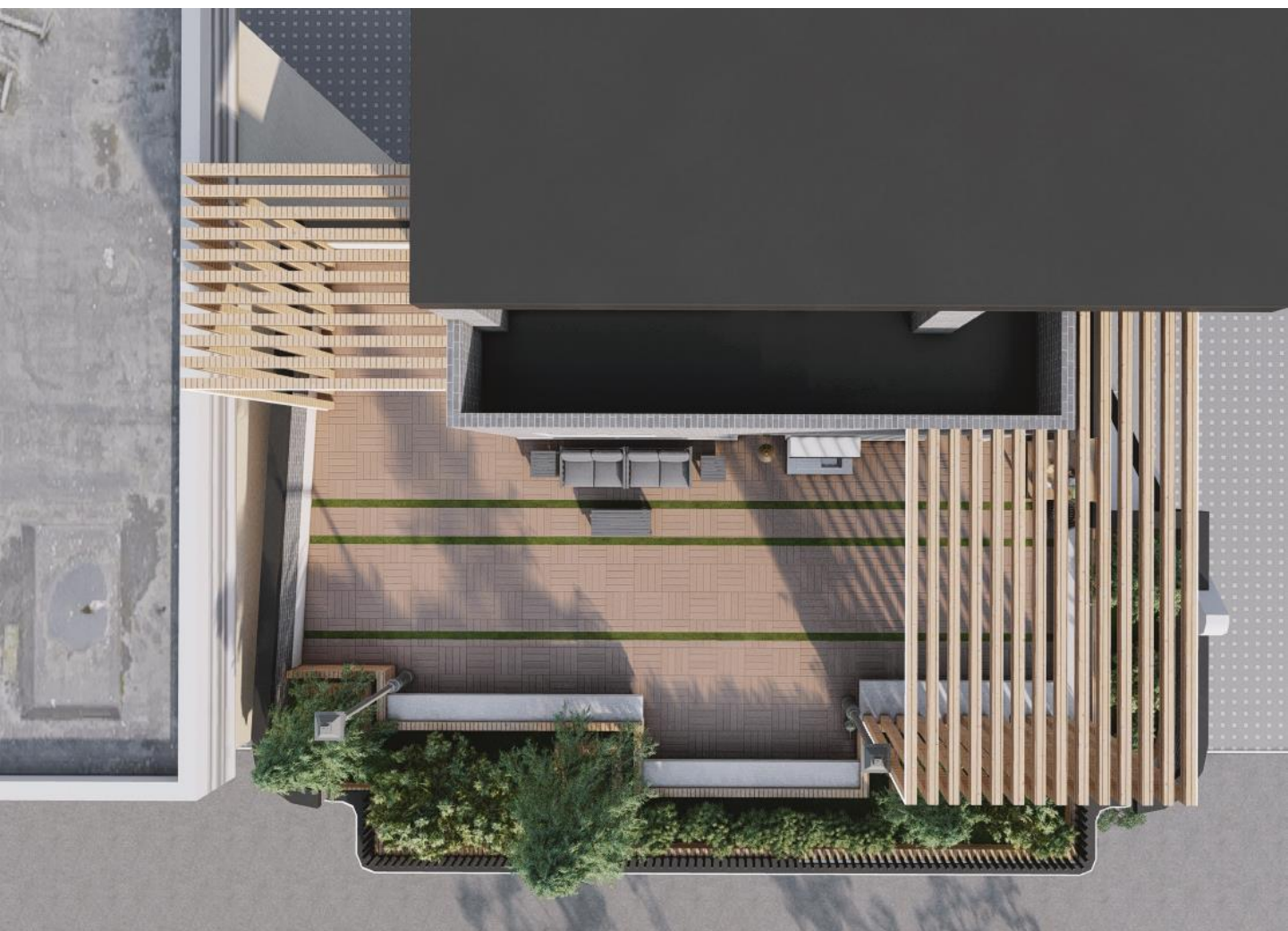


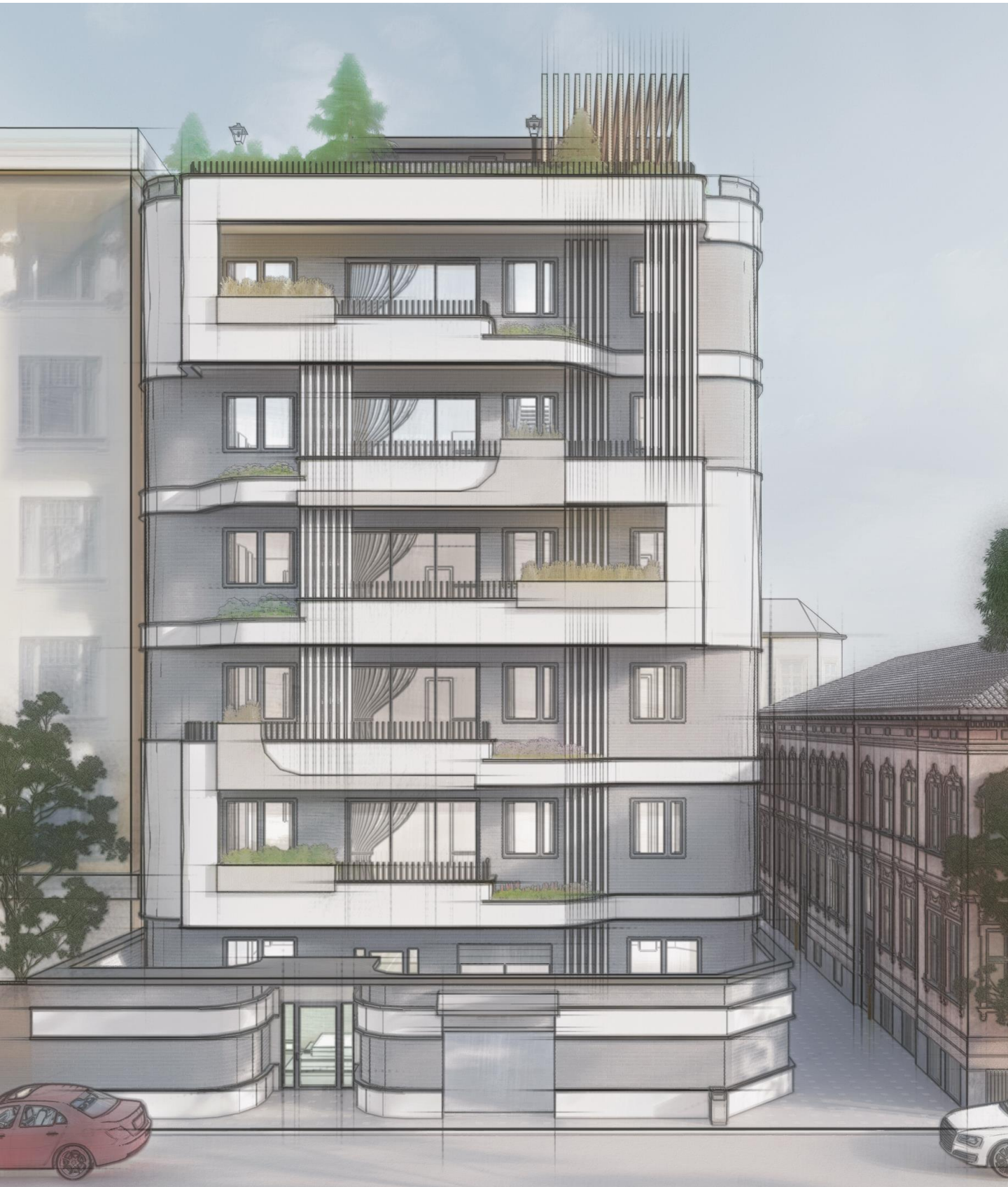




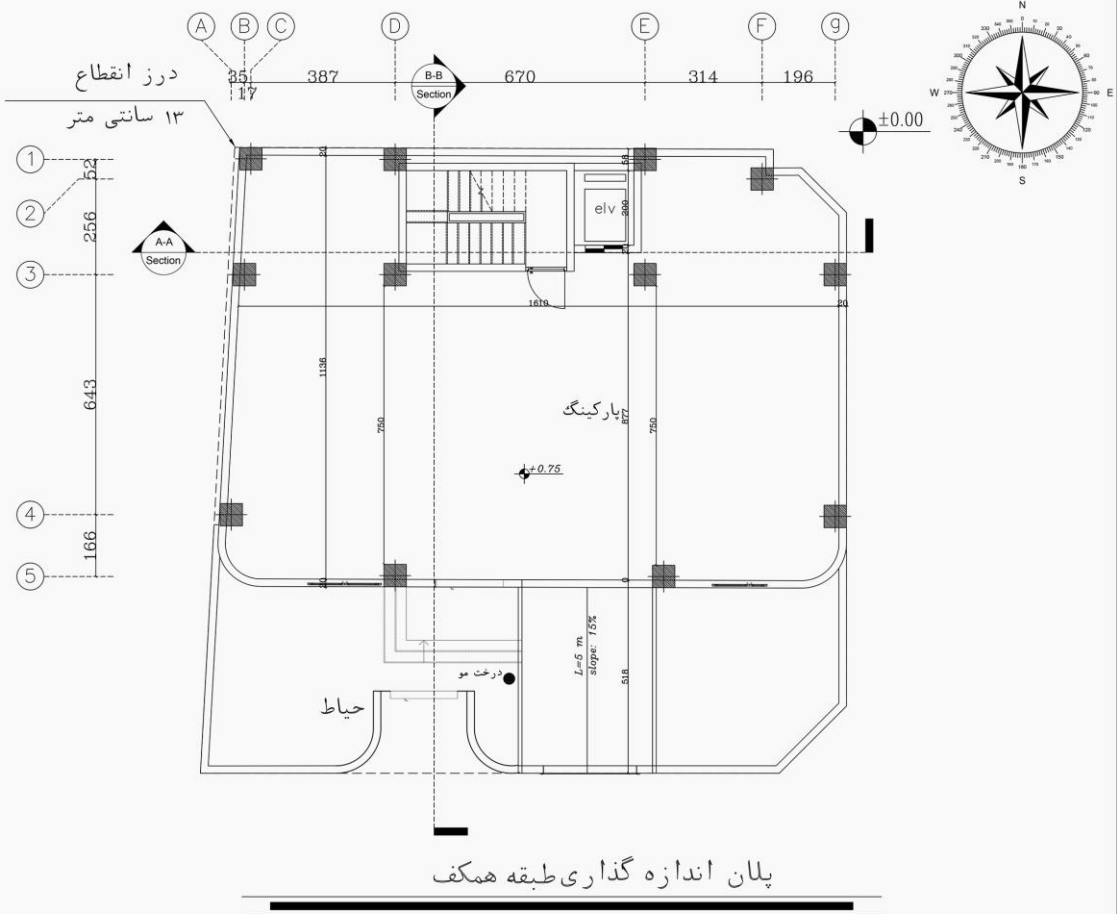
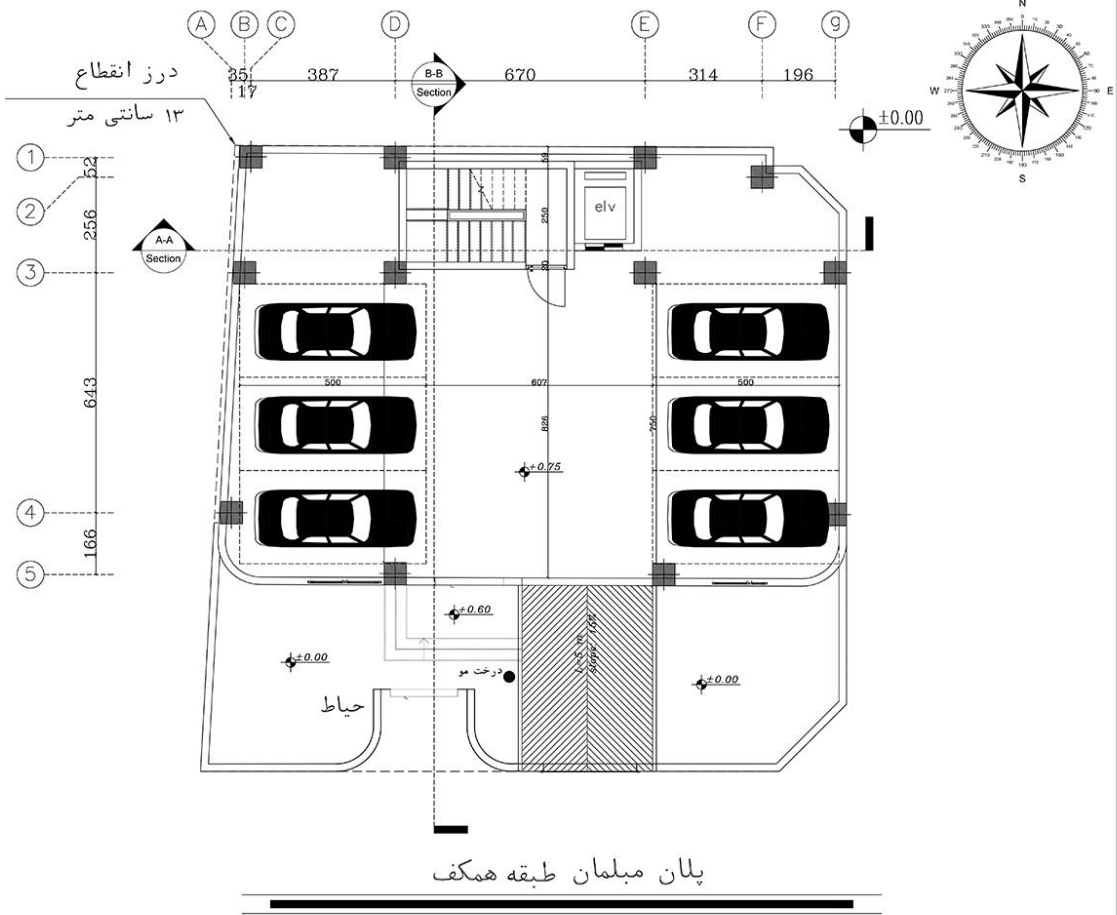




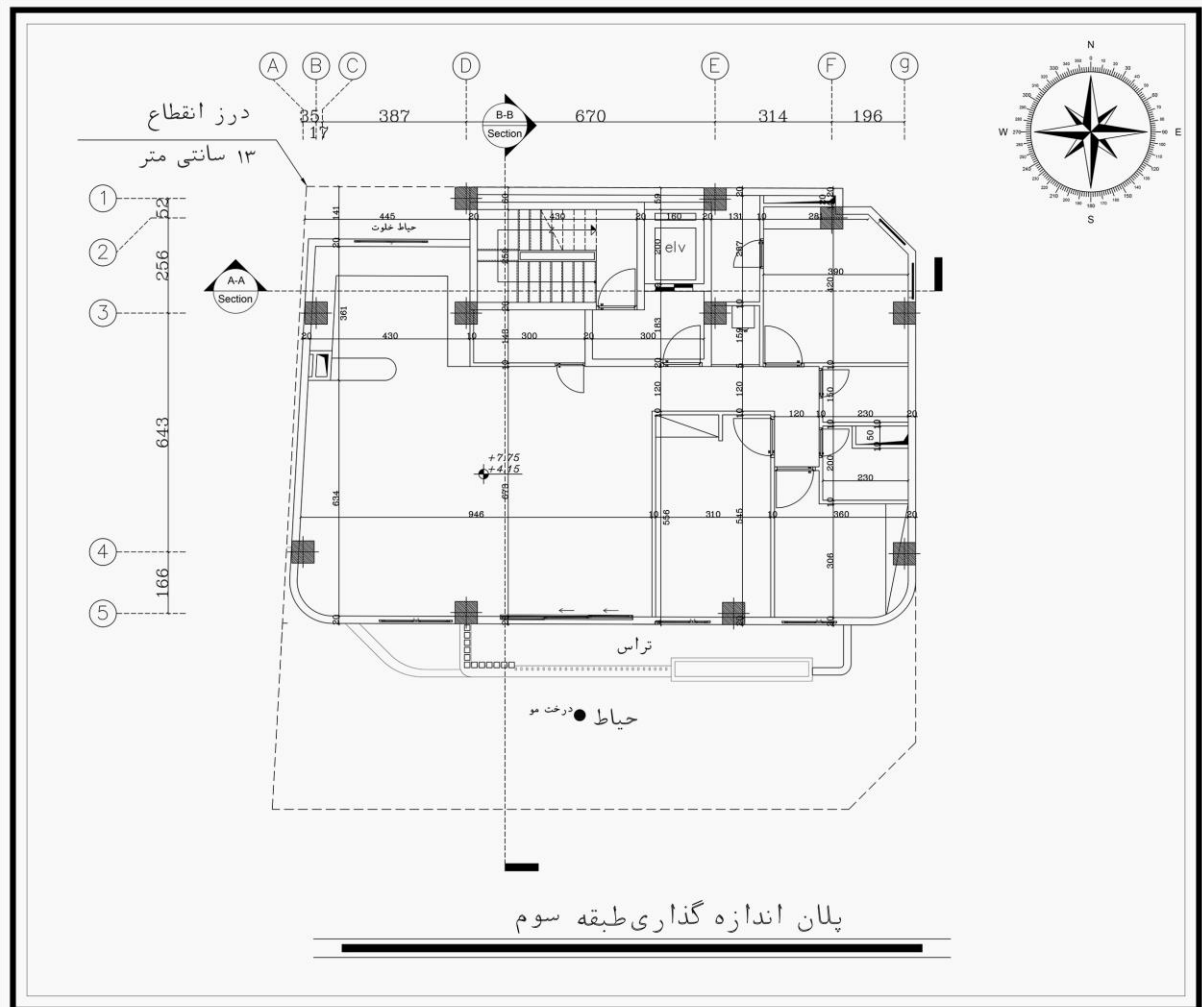
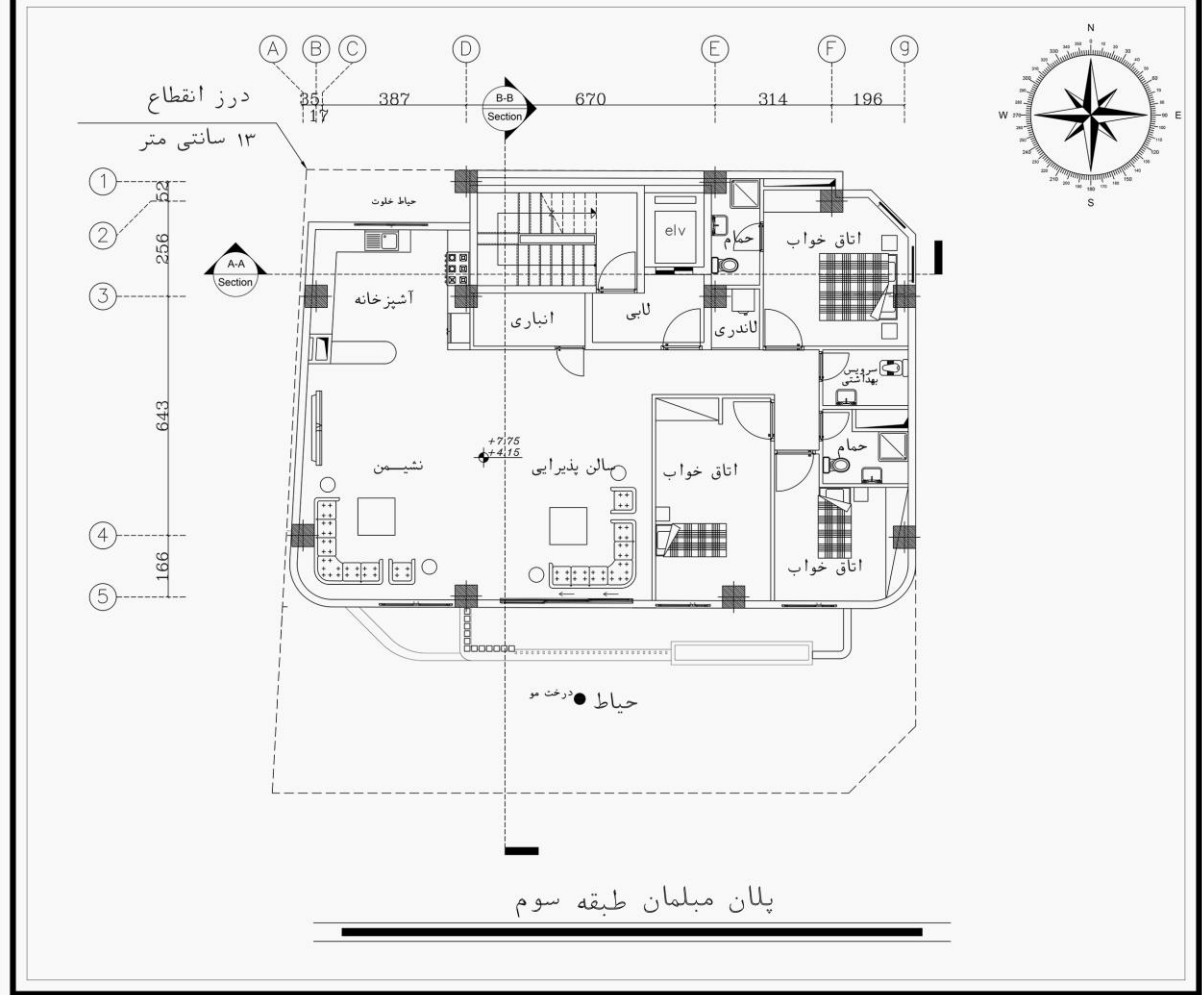








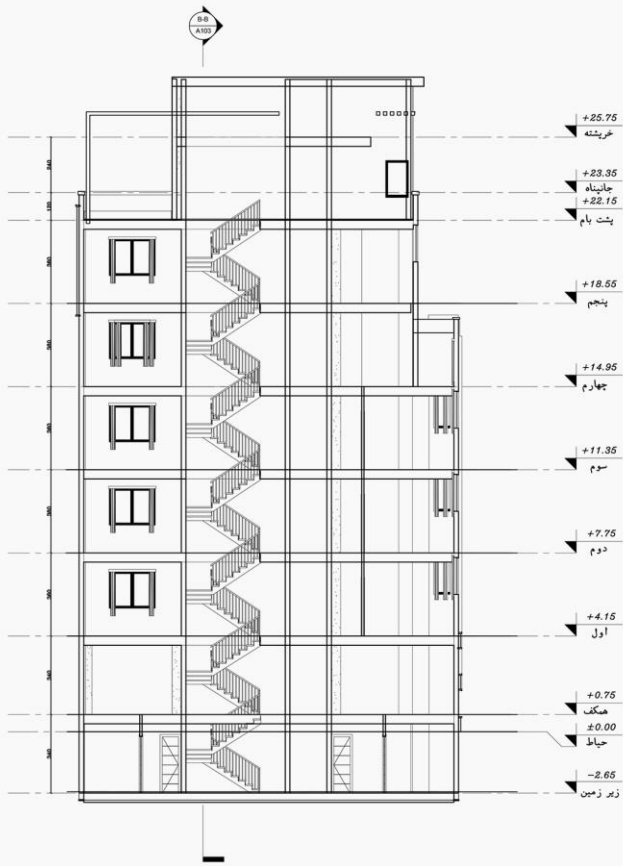




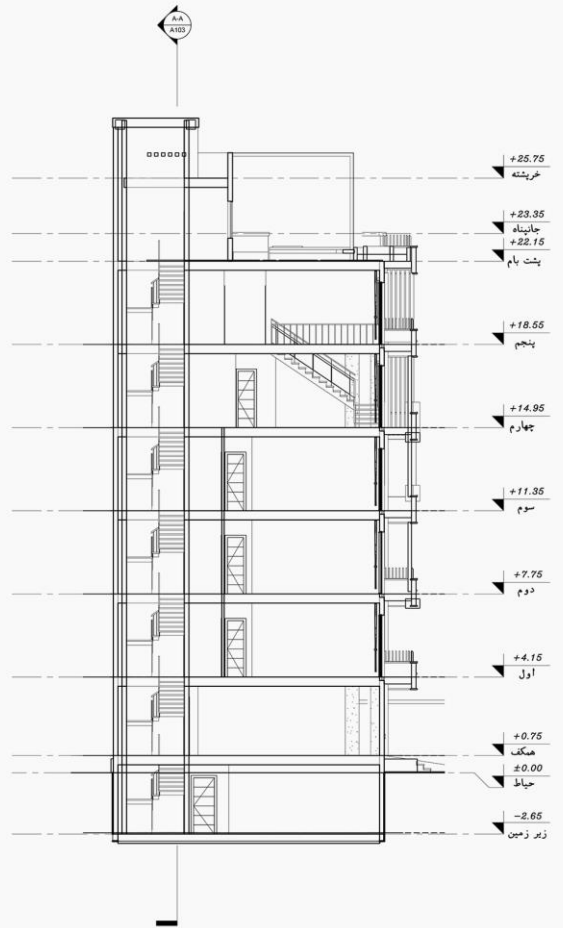








A\_A پُرشی



B\_B پُرشی

## Room Legend

- آسانسور
- آشپزخانه
- اتاق خواب 1
- اتاق خواب 2
- اتاق خواب مستر
- انباری
- حمام
- حمام مستر
- راه پله
- راهرو
- سرویس بهداشتی
- لابی
- لاندری
- پذیرایی

