

## ساختمان مسکونی پرنا

در طراحی پروژه پرنا سعی بر آن بوده است تا علاوه بر طراحی و استفاده حداکثری از مساحت موجود، کیفیت های فضایی لازم برای سکونت افراد رعایت گردد. با توجه به محدودیت های ابعادی و موقعیتی زمین همچنان تمام فضاها از مساحت کافی برخوردار هستند و ارتباط میان این فضاها طبق استانداردهای موجود طراحی گردیده است.

این پروژه در ۵ طبقه روی همکف طراحی گردیده است. طبقه زیرزمین به سالن اجتماعات، باشگاه و انباری اختصاص یافته و طراحی آن به گونه ای بوده که سالن اجتماعات و باشگاه نور کافی را بتوانند دریافت کنند. برای این منظور فضای جلوی زیر زمین خال شده و حیاطی در طبقه پایین و مشرف به باشگاه و سالن اجتماعات ایجاد گردیده است که با گذر زمان و رشد گیاهات سبز در باغچه این حیاط، فضایی دلنشین برای استفاده کنندگان زیر زمین ایجاد گردیده است و افراد می توانند از حیاط آن قسمت استفاده کنند.

در طبقه همکف، با توجه به قرار گیری پارکینگ، به گونه طراحی شده است که فضای پارکینگ از فضای تردد افراد مجزا شود و افراد پیاده از لابی اختصاصی خود به آسانسور دسترسی پیدا کنند.

طبقات اول تا سوم به صورت تیپ طراحی شده است که شامل ۳ اتاق خواب، نشیمن، پذیرایی و لاندنری می باشد.

طبقات چهارم و پنجم نیز به صورت دوبلکس طراحی گردیده است که تمامی نیازهای فضایی کارفرما در آن پاسخ داده شده است. نکته حائز اهمیت در طبقه پنجم آن است که در انتهای نشیمن این قسمت، فضای بالا از طریق یک وید به فضای پایین مرتبط گردیده است و تا علاوه بر ارتباط بصری، اتصال بیشتری بین دو طبقه دوبلکس برقرار باشد.

تمام واحدها در انتهای آشپزخانه دارای یک واحد لاندنری هستند که مساحت کافی را برای شستن و خشک کردن لباس را در اختیار استفاده کنندگان قرار داده است.

در طراحی نمای پروژه و هندسه به کار رفته در آن، سعی شده است تا علاوه بر ایجاد حس مدرن بودن کاراکتری باصلابت و ماندگار از پروژه در اذهان عابریین و استفاده کنندگان ایجاد کند. در قسمت میانی نما، یک شبکه لوور مانند قرار گرفته است تا علاوه بر کنترل نور شدید جبهه جنوب، دید از خیابان و همسایگان اطراف را نیز تا حد زیادی کنترل کند و فضایی راحت و دلنشین را برای ساکنین ایجاد نماید. در میان این لوور ها گلدان هایی در نظر گرفته شده که سبب ایجاد سبزینگی و طراوت در نمای ساختمان گردیده است.



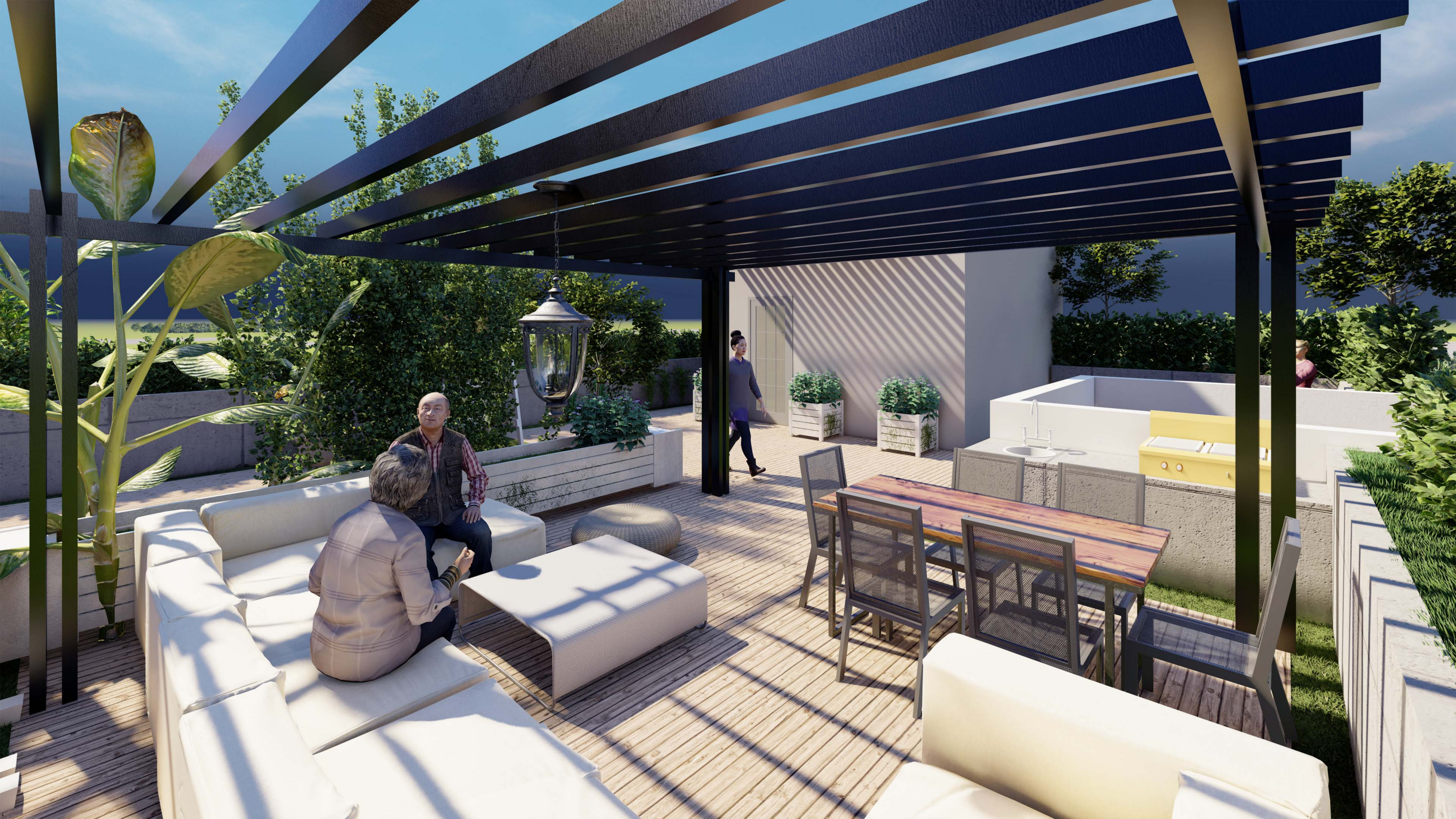








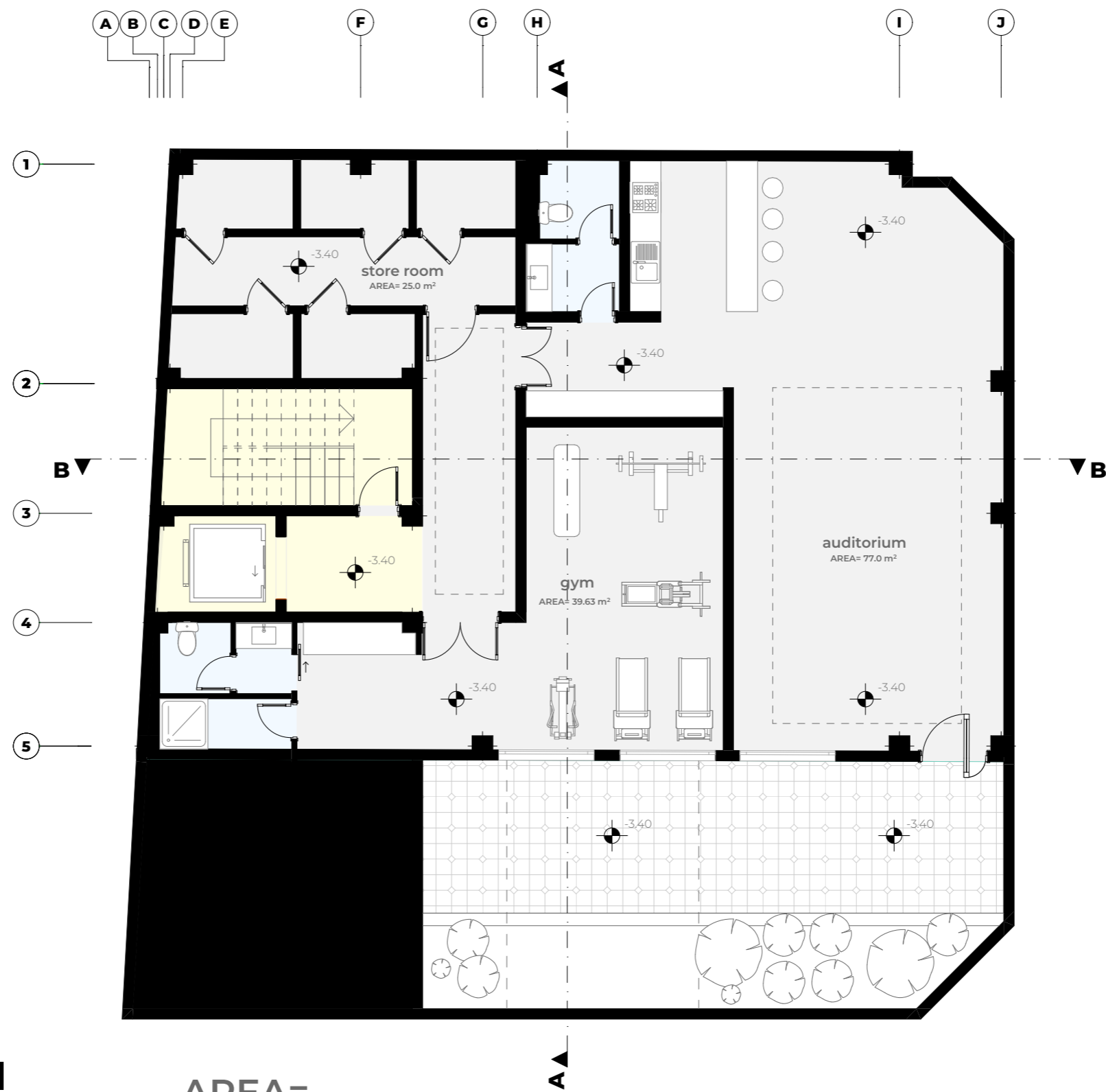








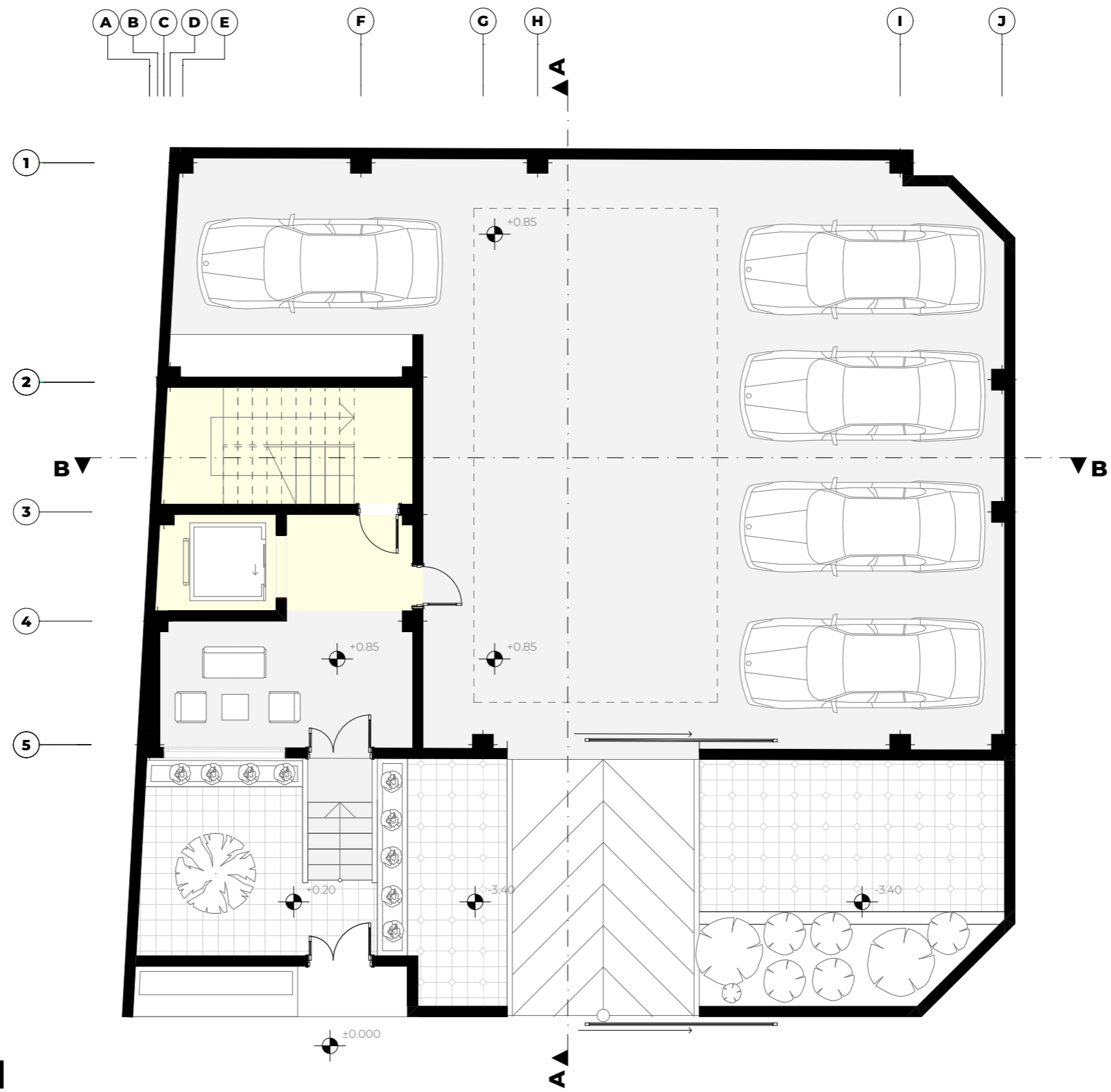




**1- floor (-3.40)**

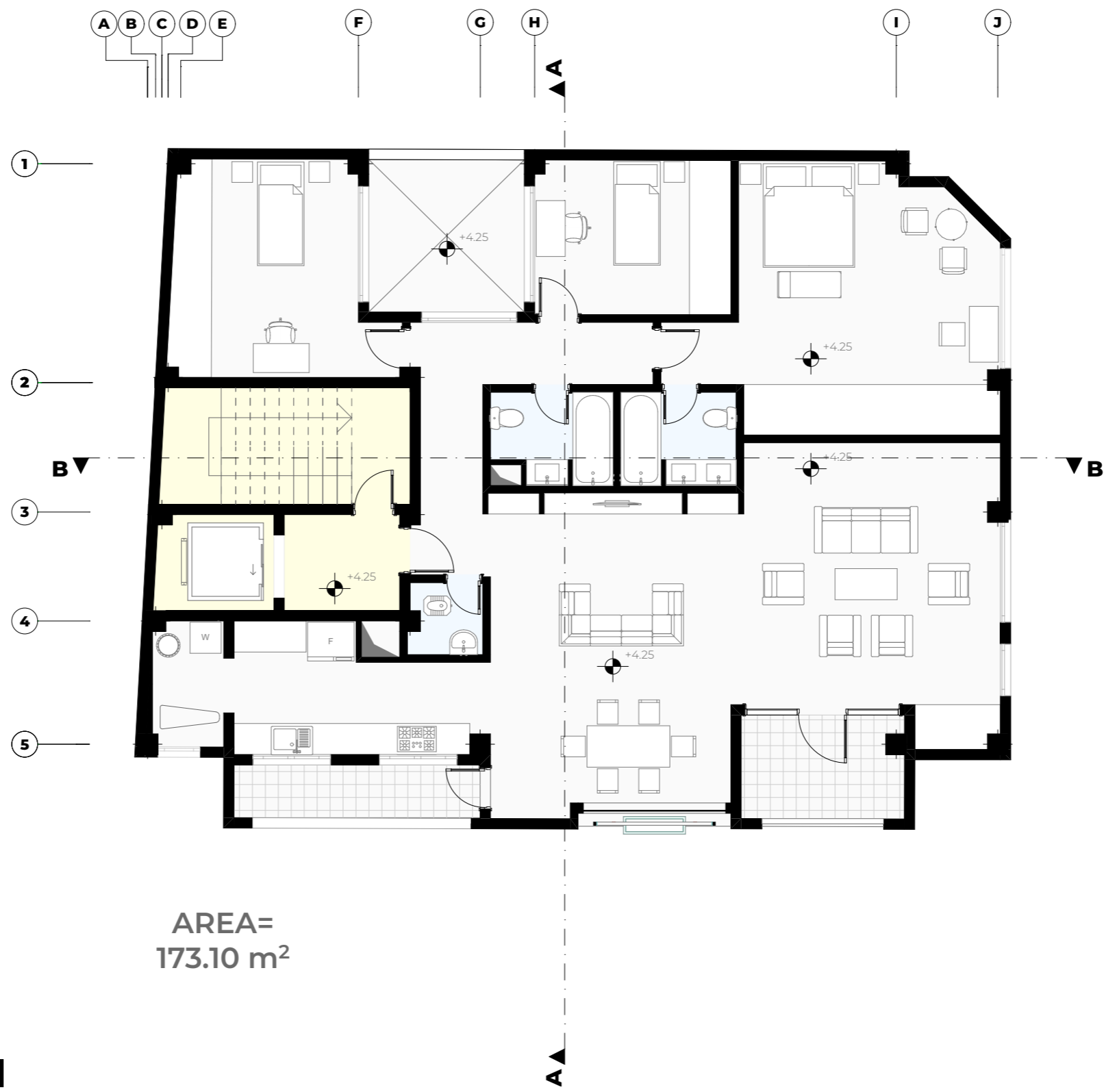
**gym- auditorium- store room**

**AREA=**  
**166.38m<sup>2</sup>**



**ground floor (+0.85)**

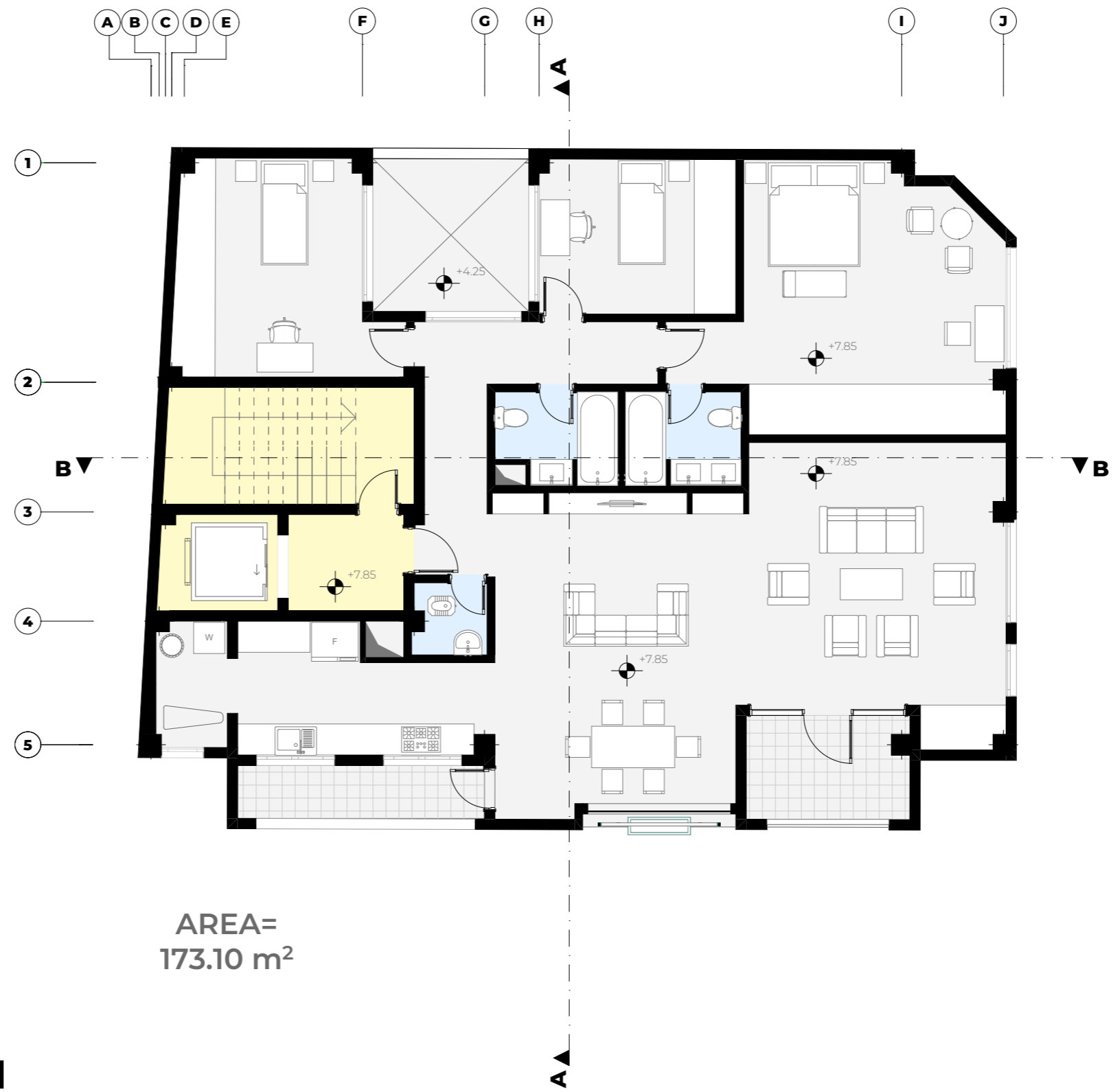
**entrance- lobby- parking**



AREA=  
173.10 m<sup>2</sup>

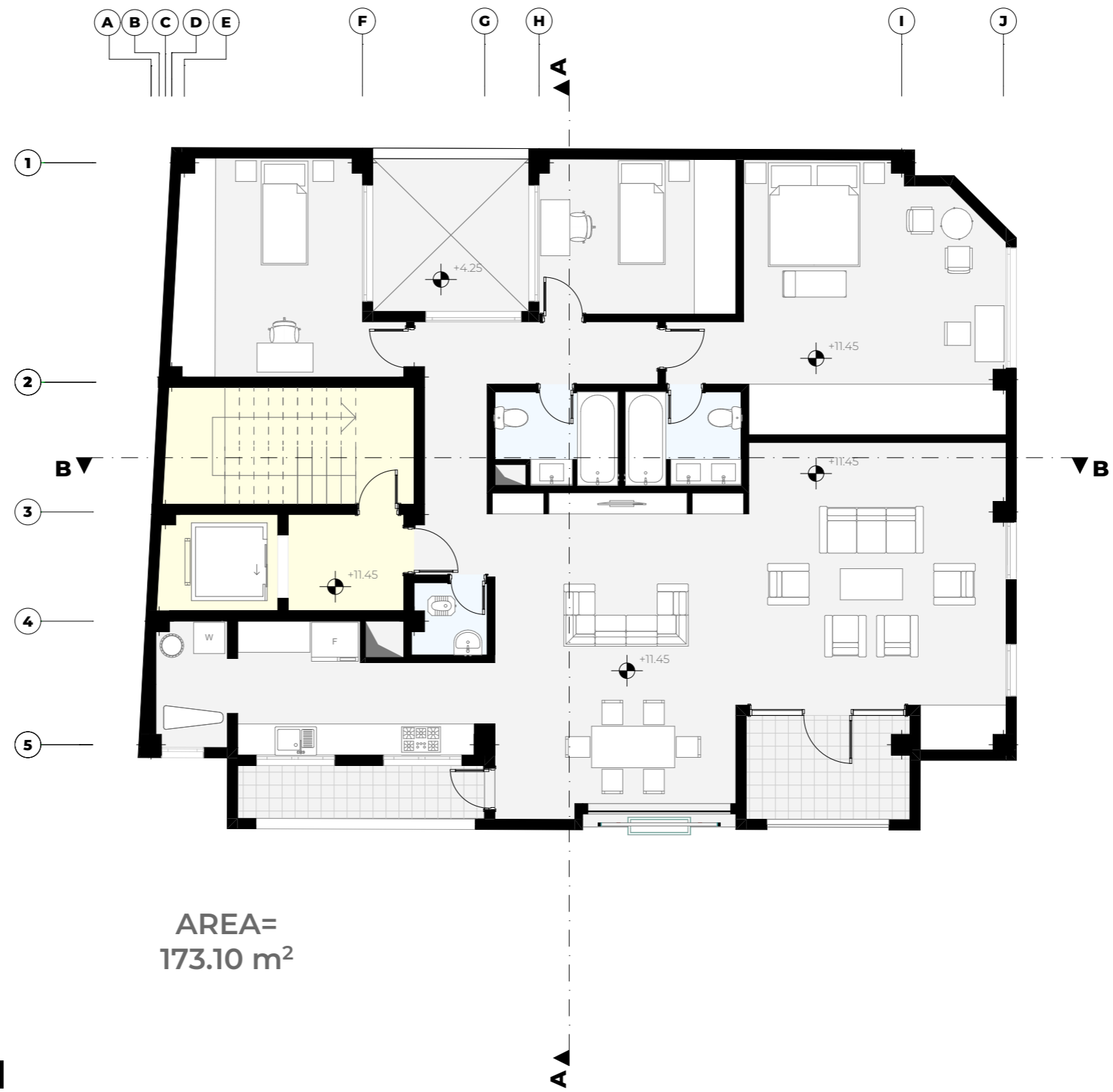
**1st floor (+4.25)**





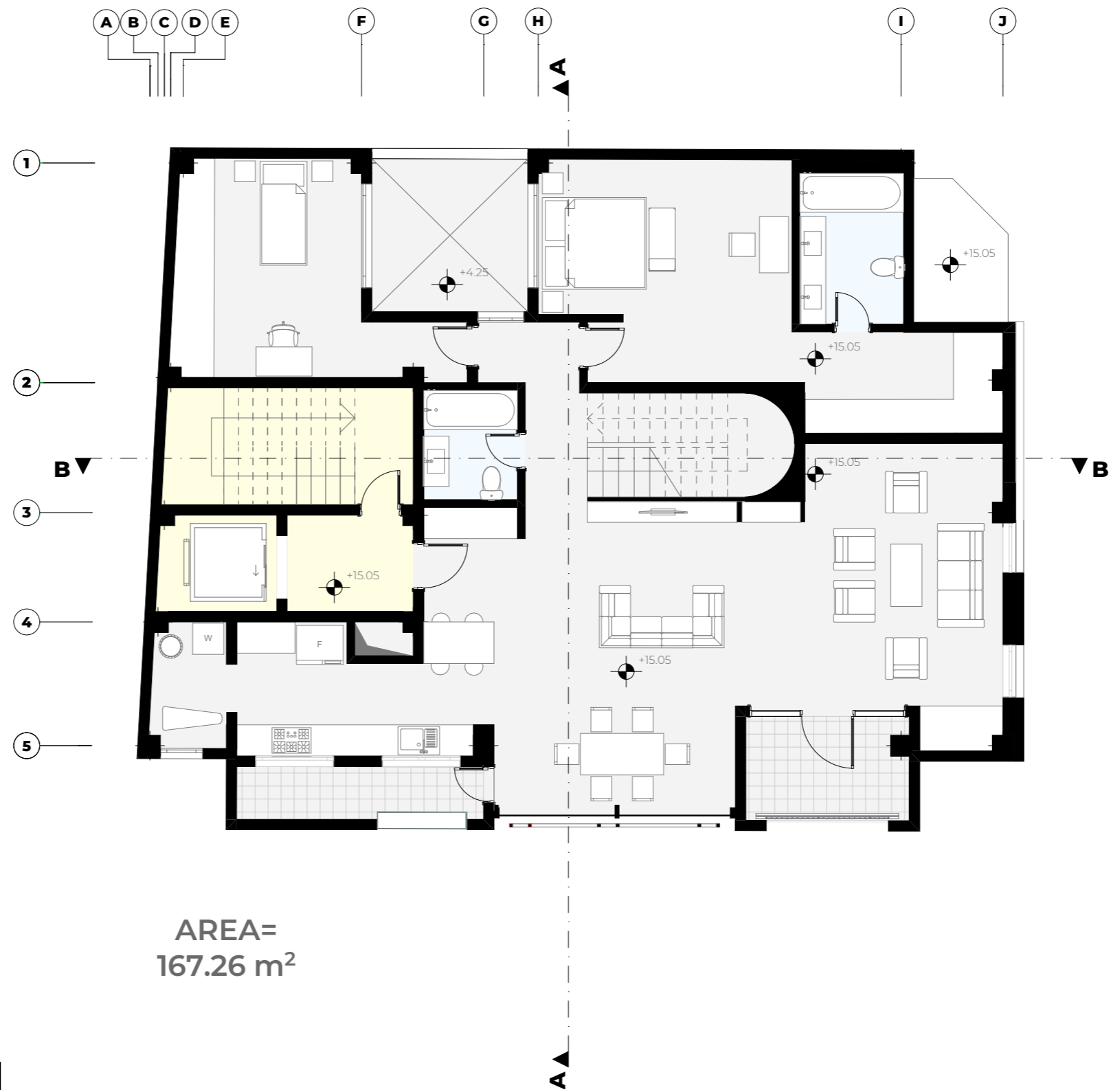
AREA=  
173.10 m<sup>2</sup>

**2nd floor (+7.85)**



AREA=  
173.10 m<sup>2</sup>

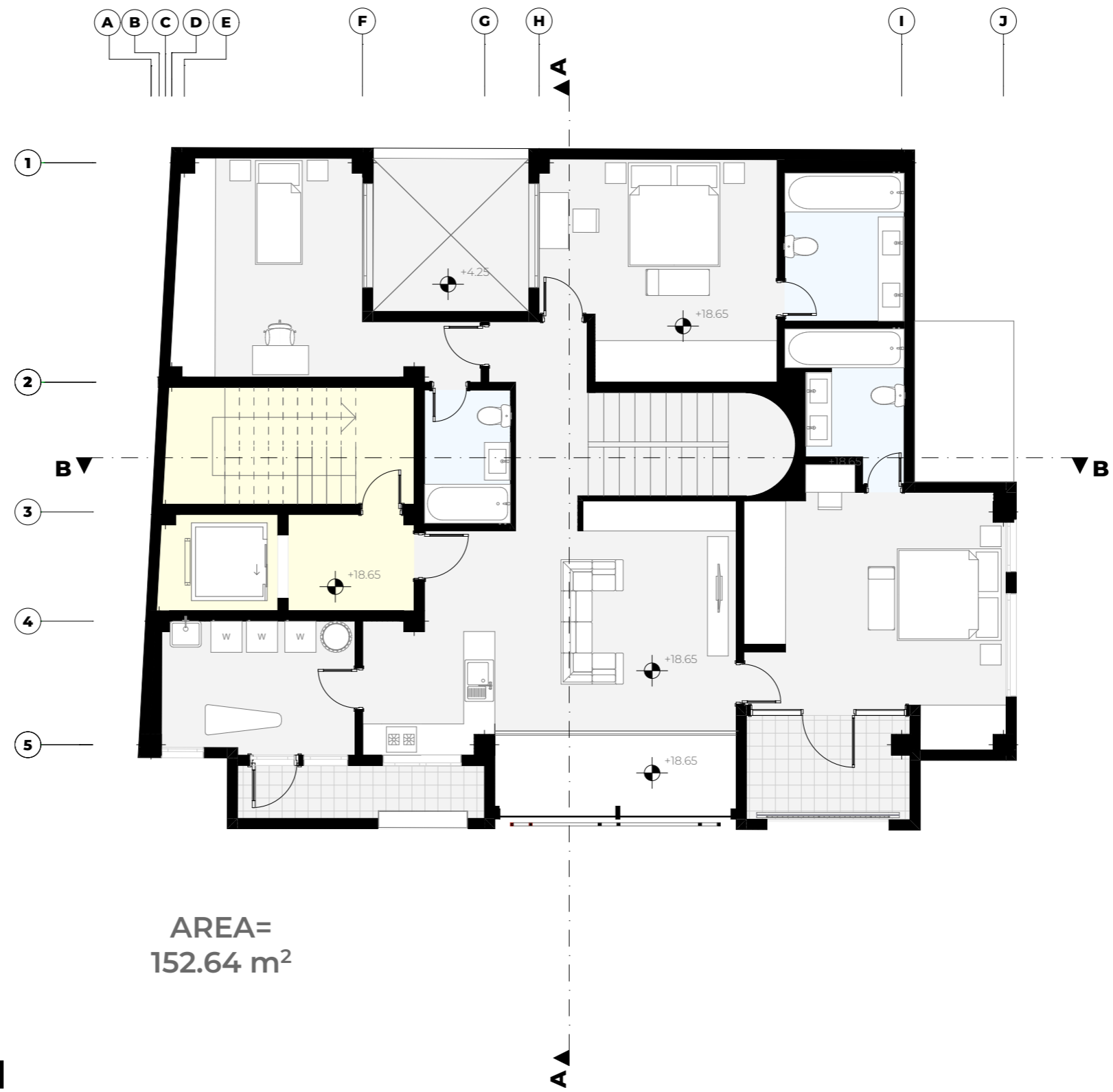
**3rd floor (+11.45)**



AREA=  
167.26 m<sup>2</sup>

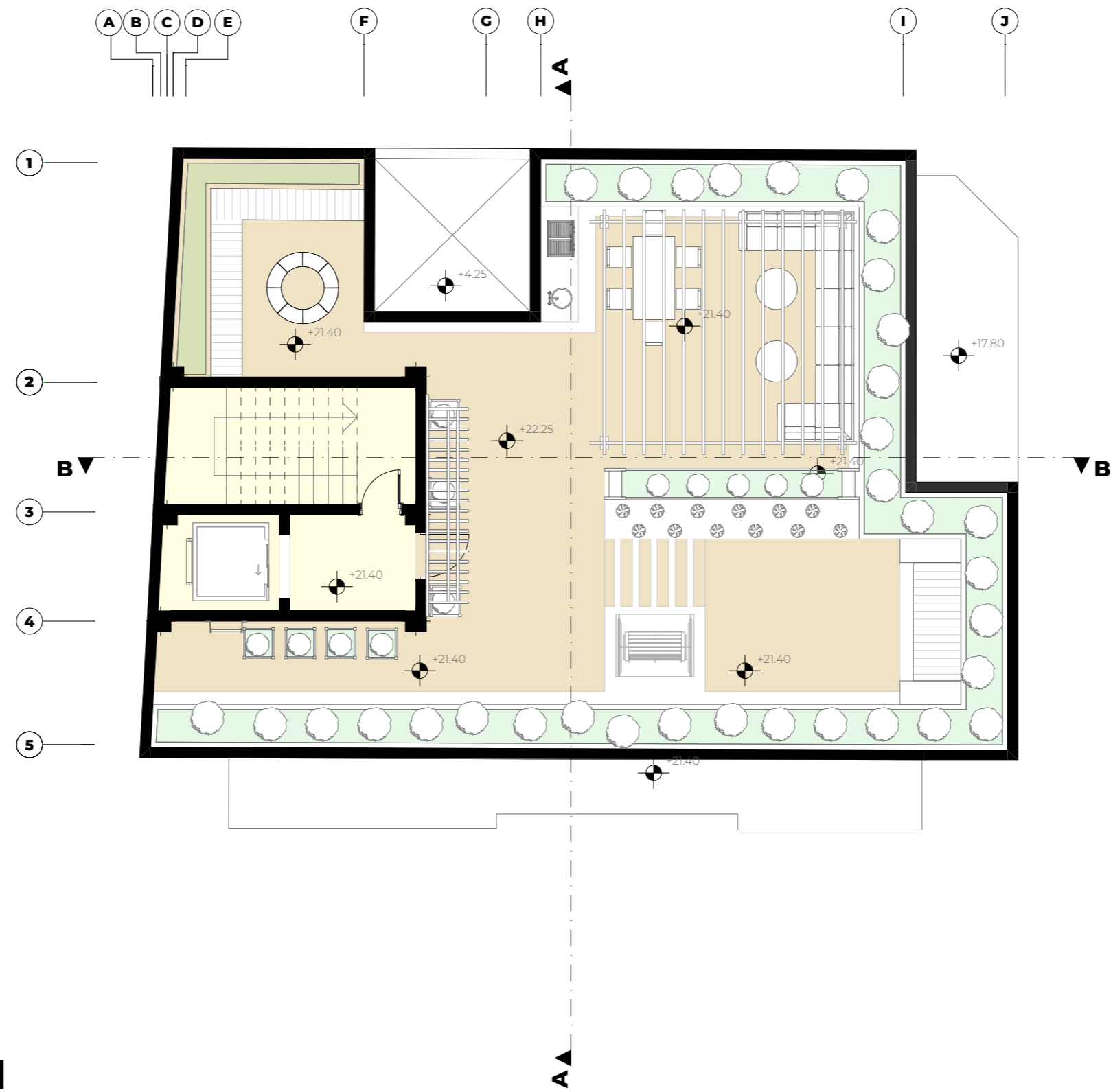
**4th floor (+15.05)**





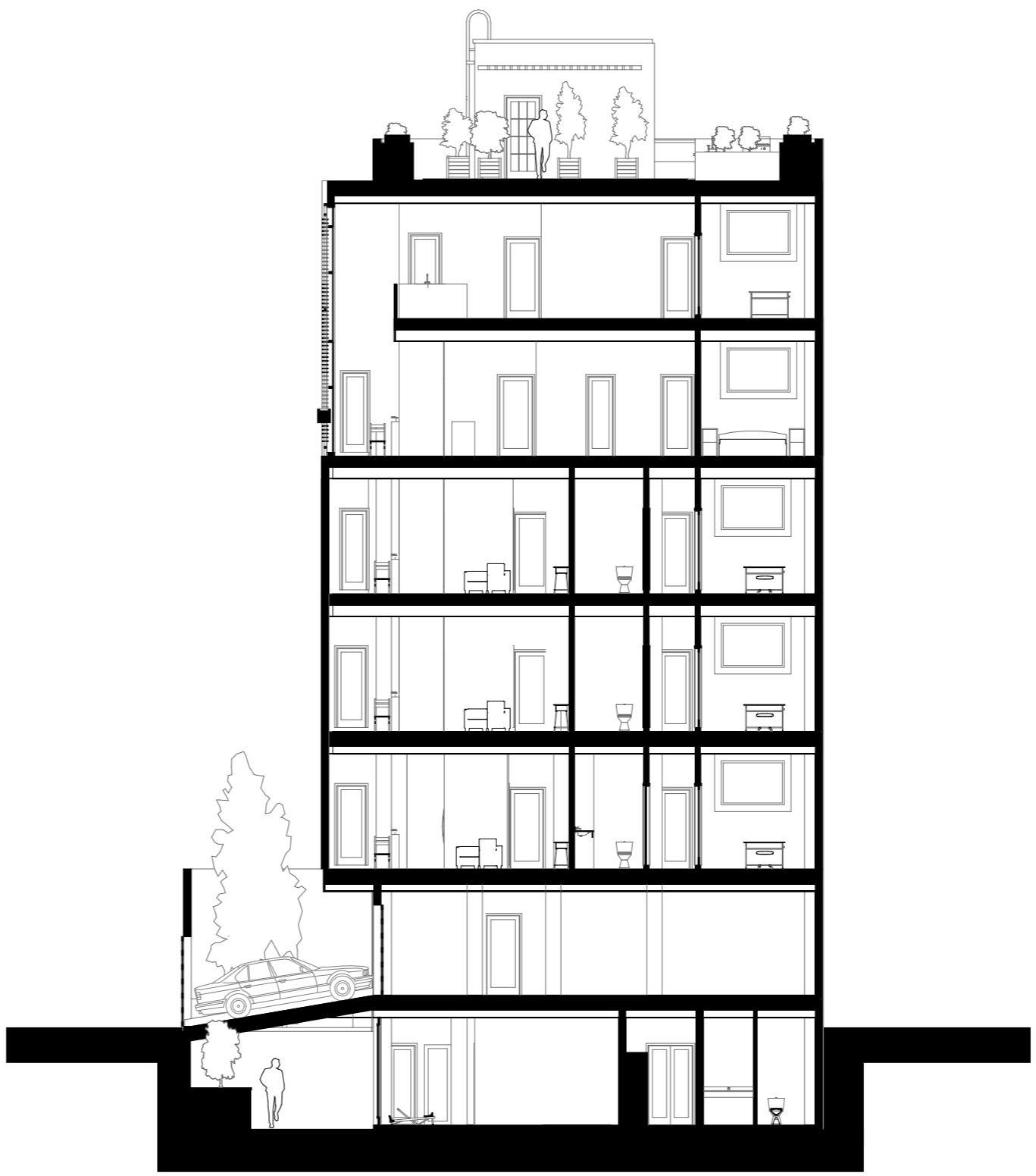
AREA=  
152.64 m<sup>2</sup>

**5th floor (+18.65)**



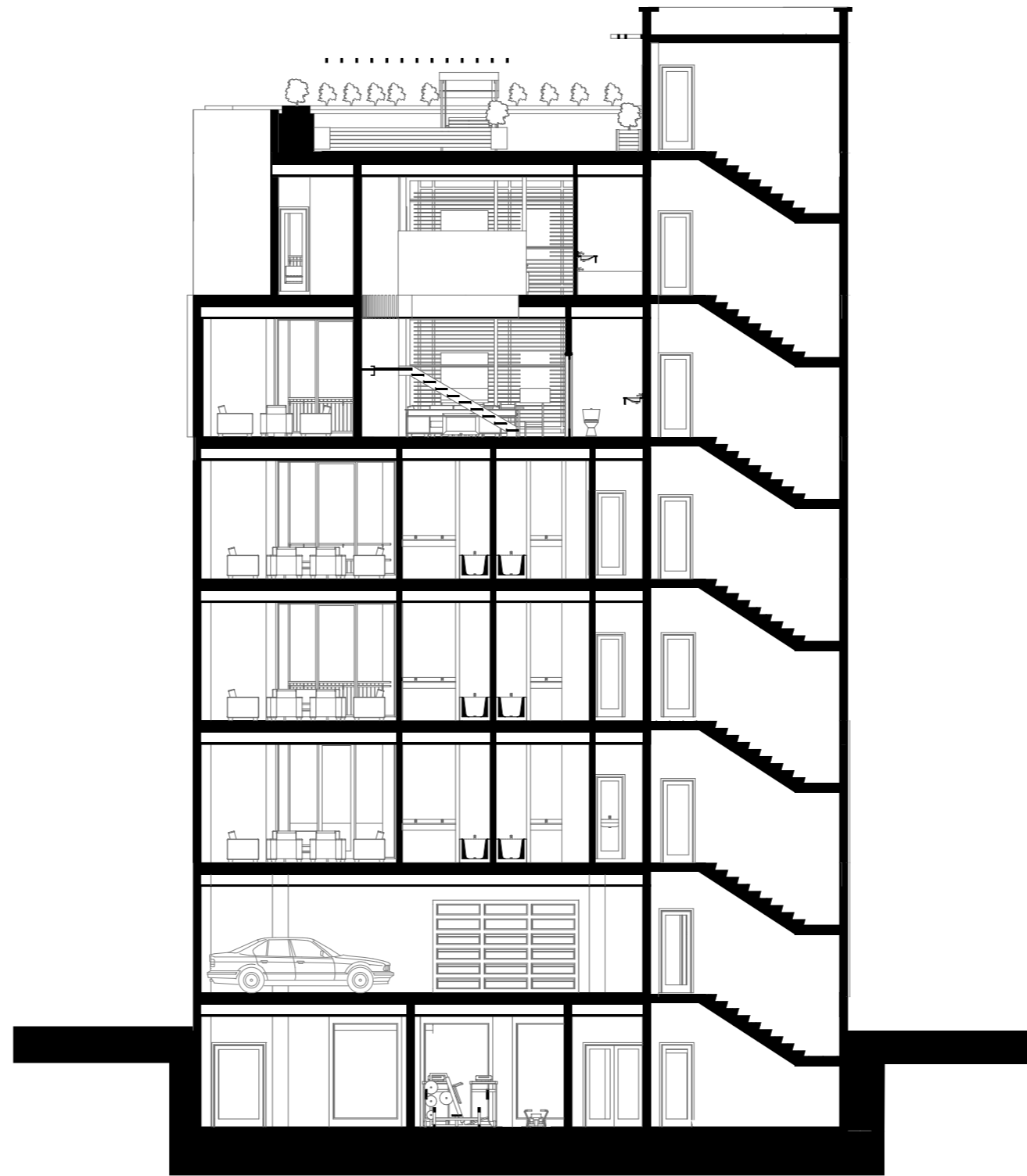
6th floor (+22.25)

roof garden



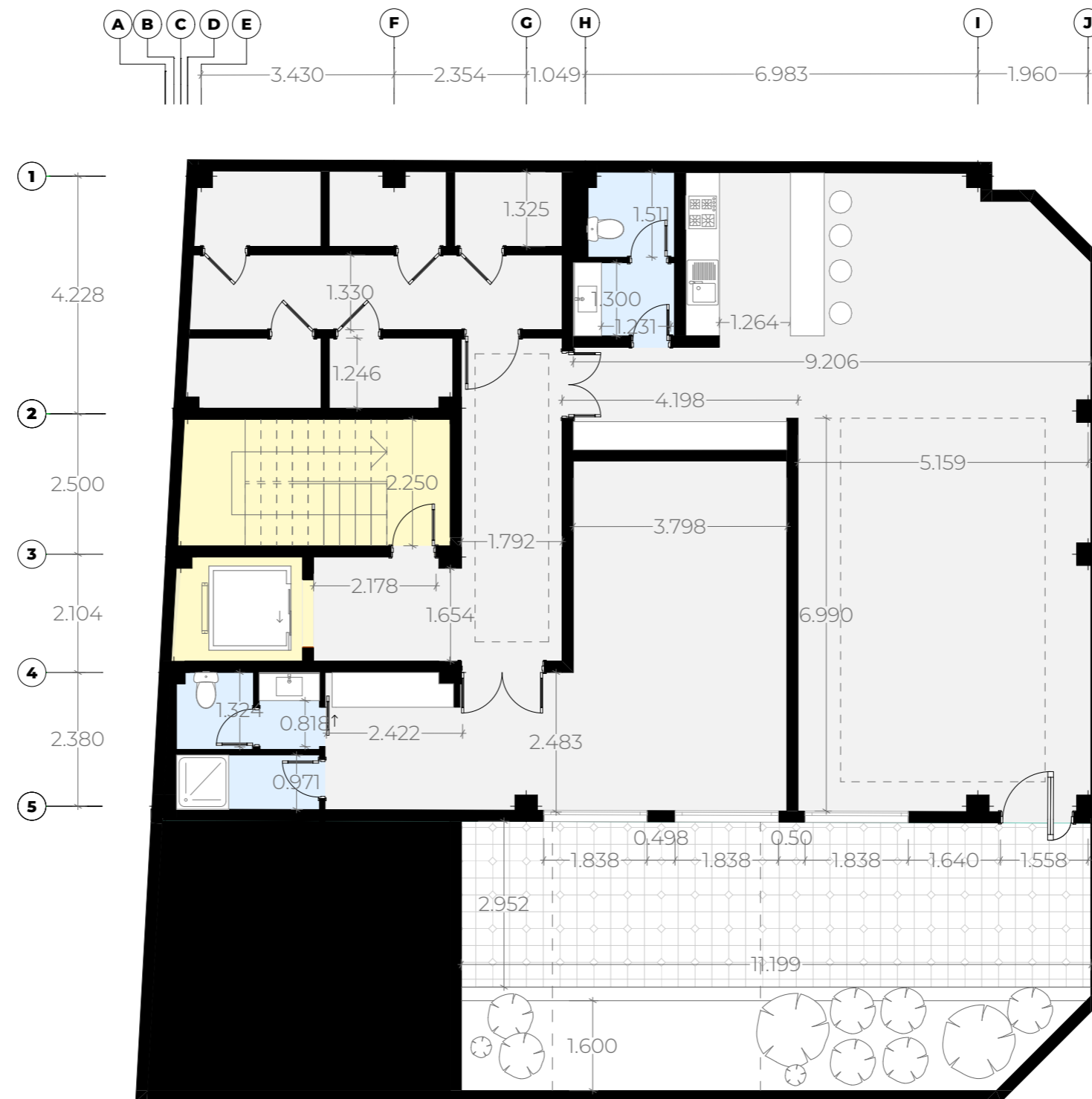
A-A section



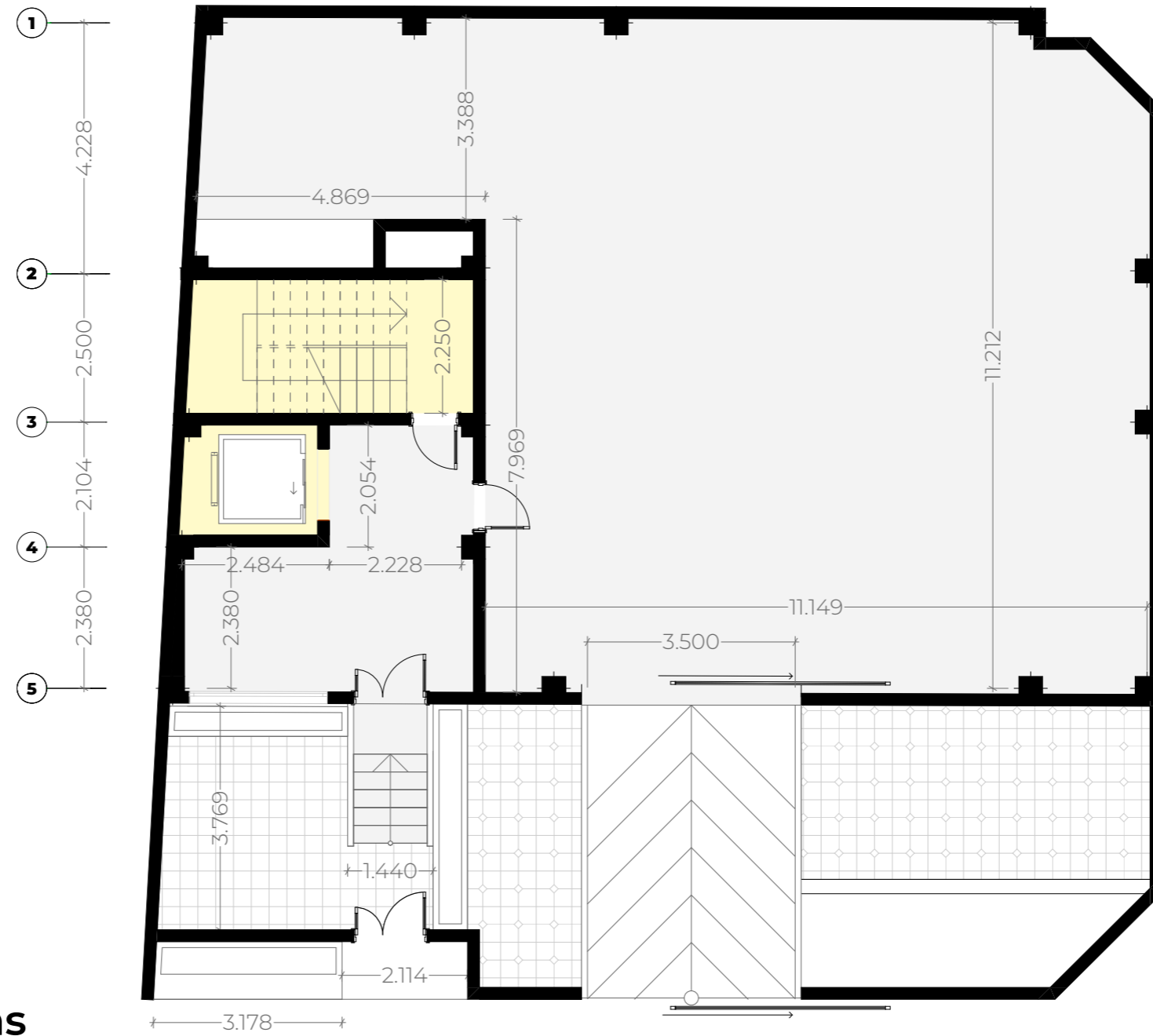
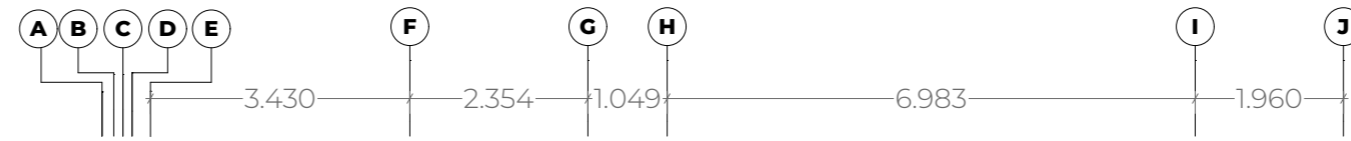


B-B section



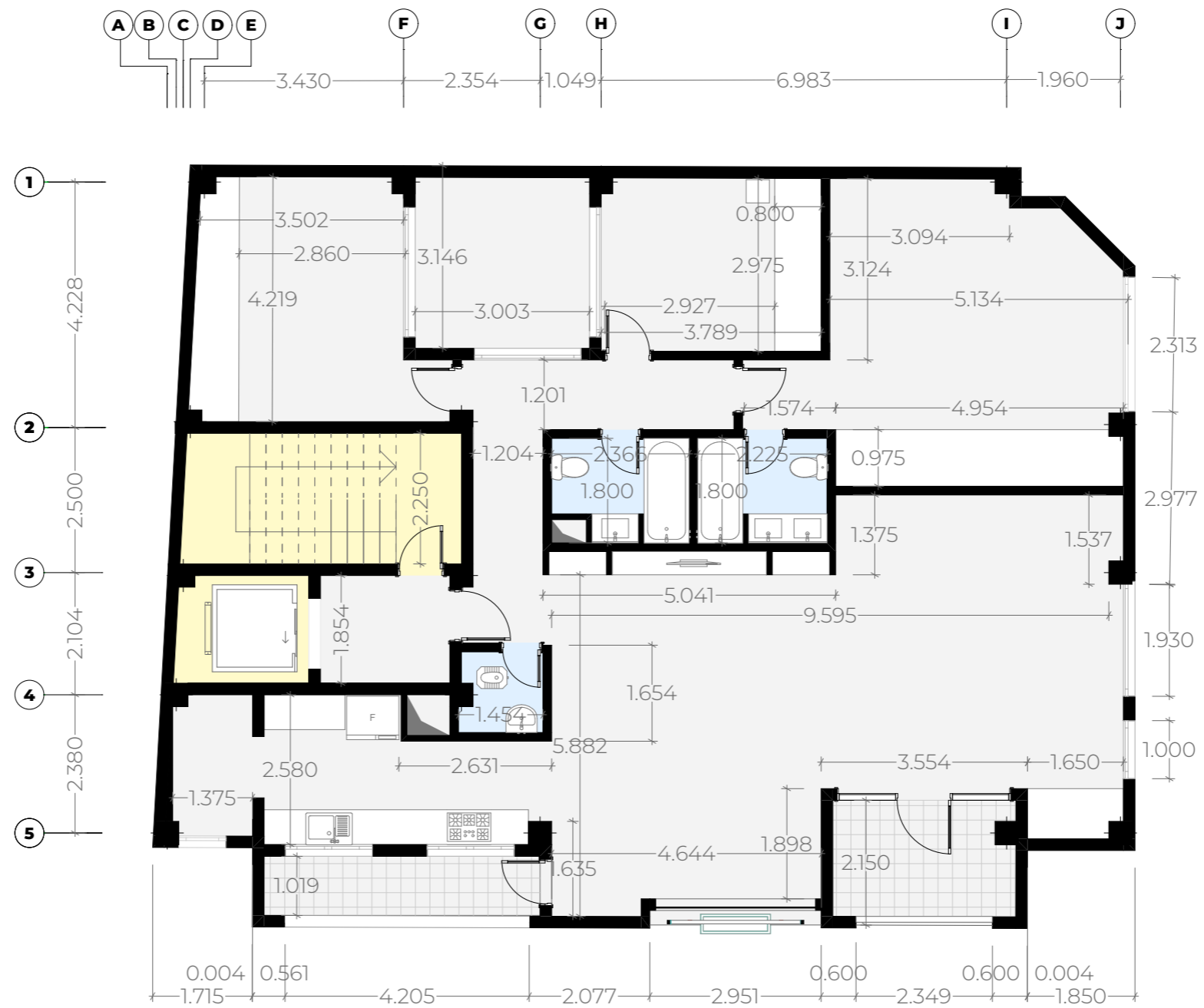


**1- floor dimensions**

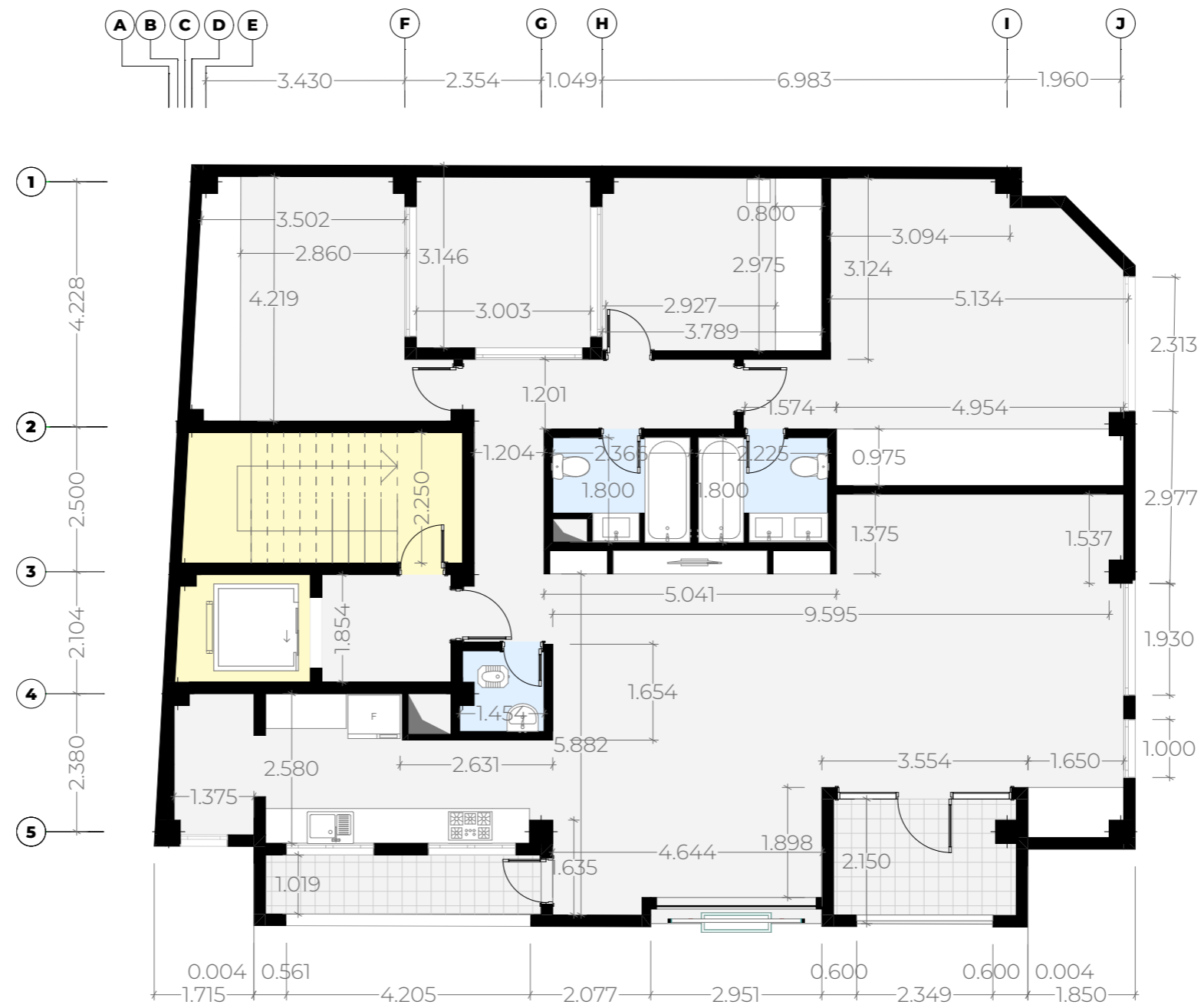


**ground floor dimensions**



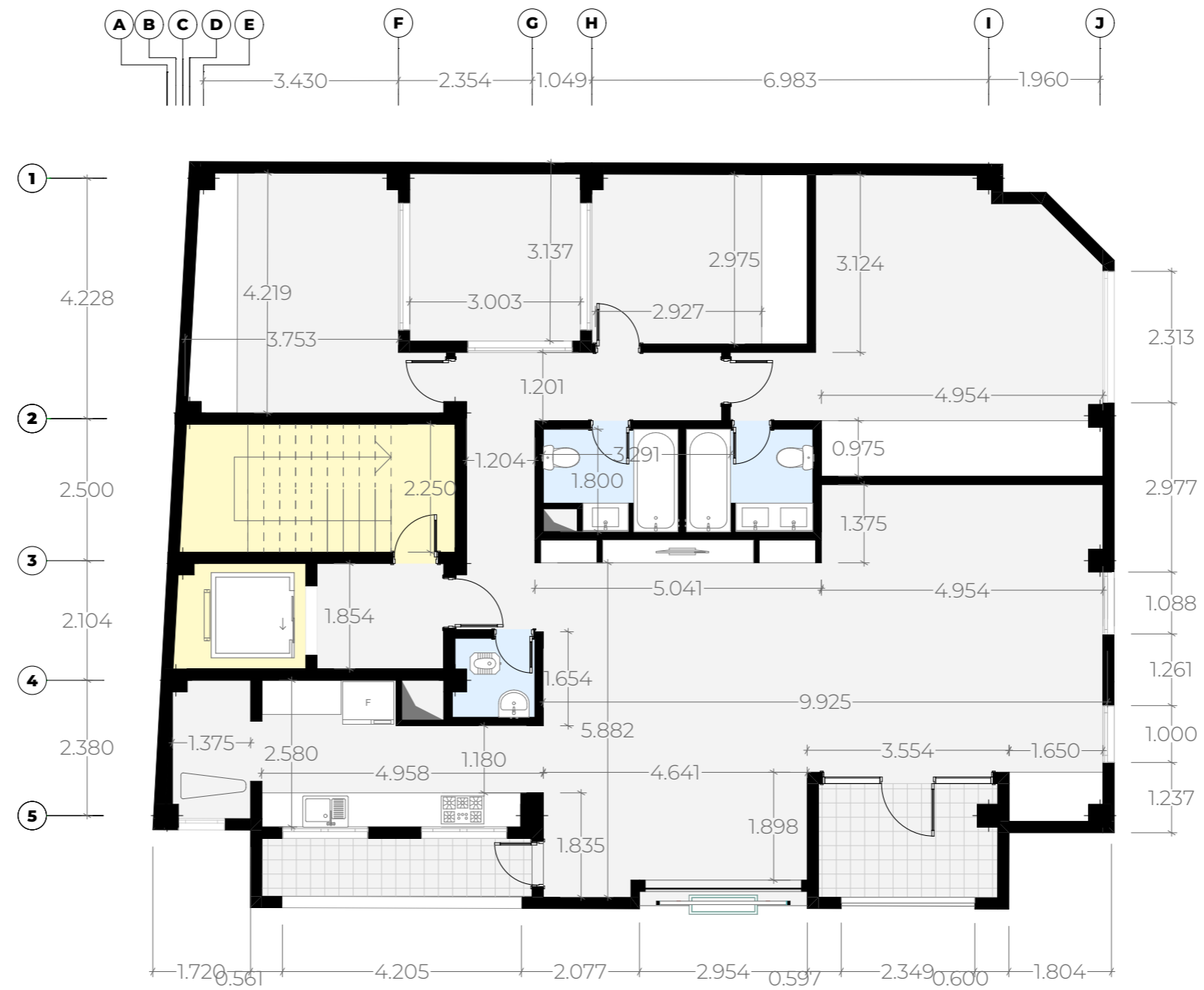


**1st floor dimensions**

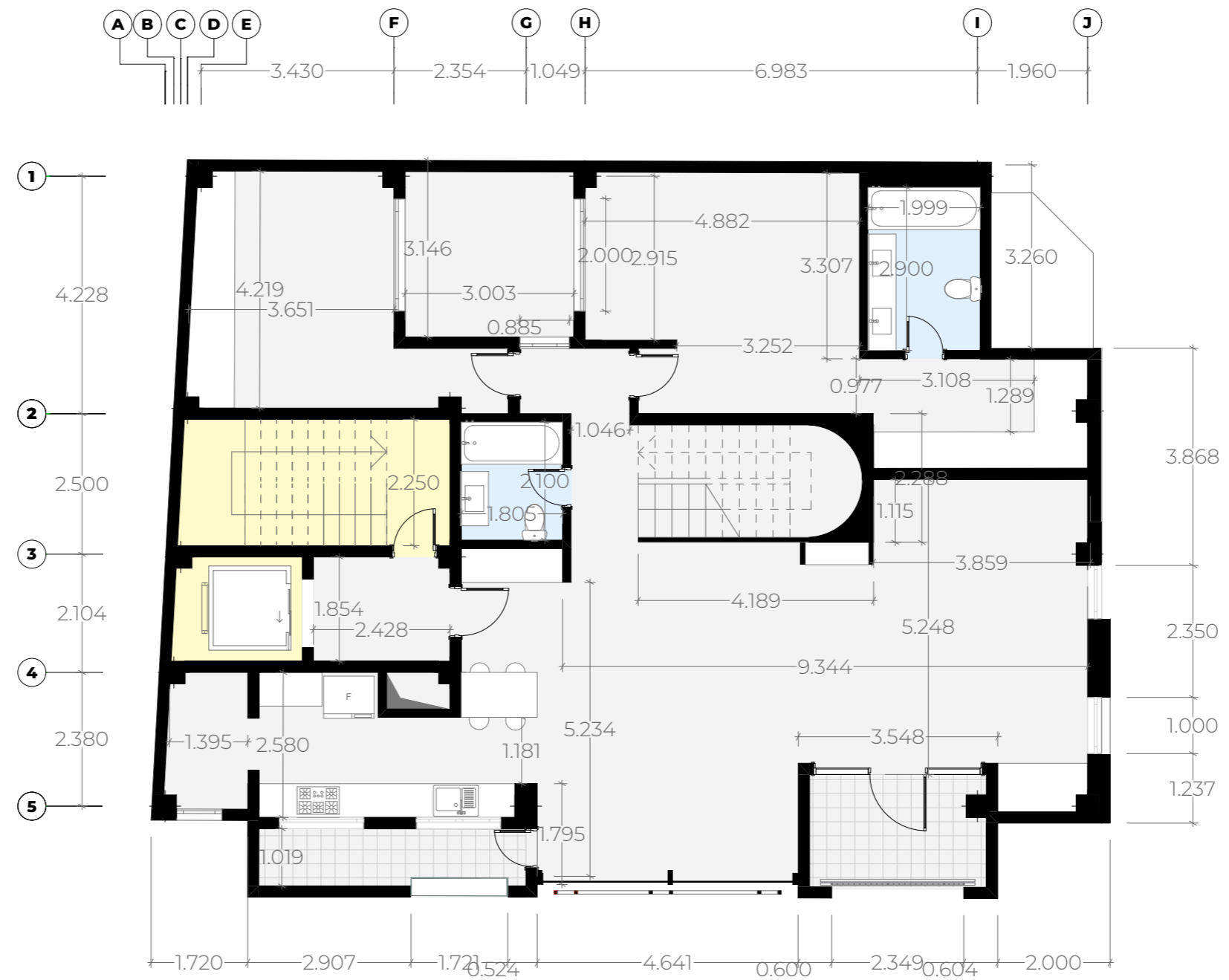


**2nd floor dimensions**





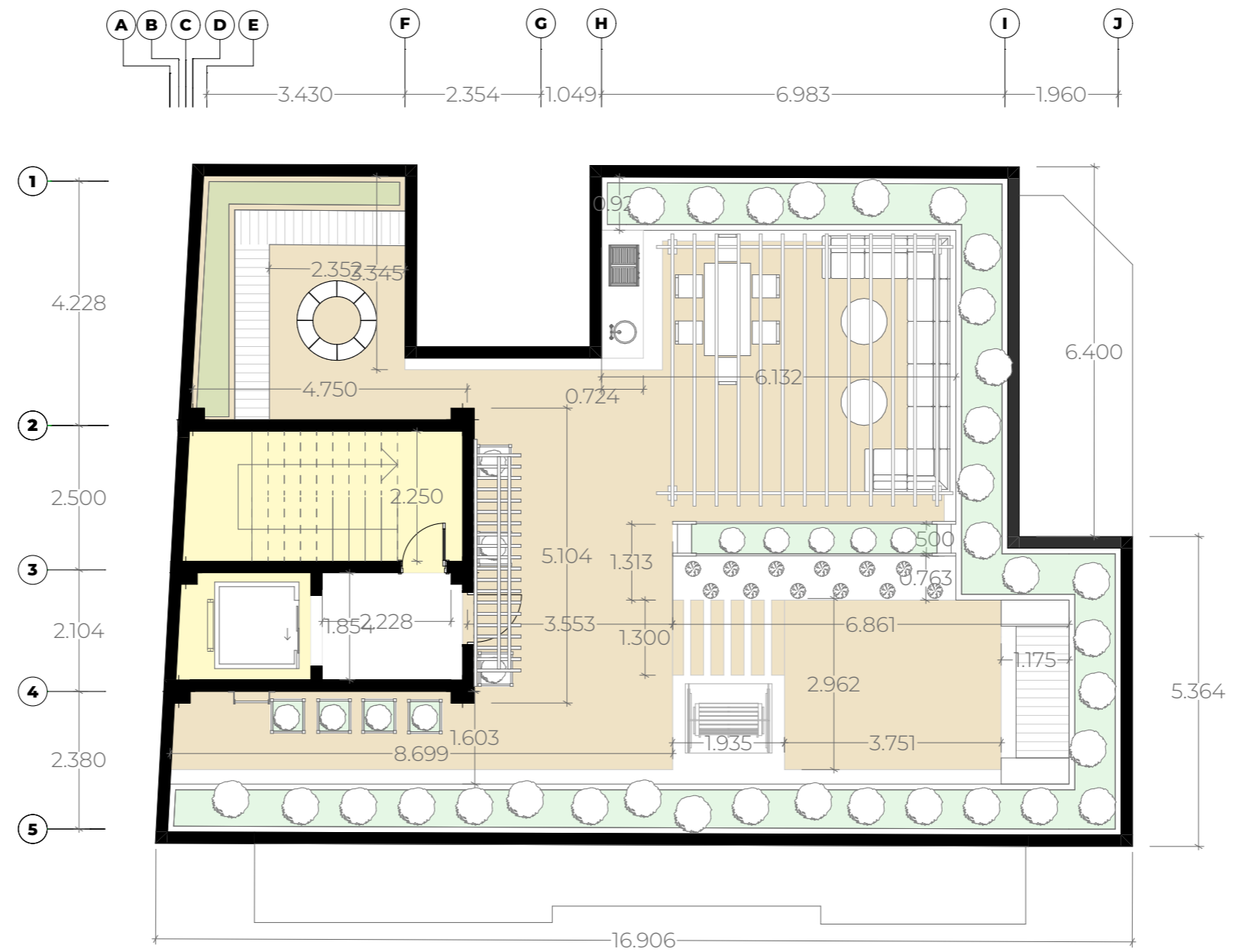
**3rd floor dimensions**



**4th floor dimensions**



**5th floor dimensions**



## 6th floor dimensions

roof garden