



Basement Plan  
0 1 2 5m

- 1 - Unit Entry
- 2 - Hall
- 3 - Store
- 4 - Gym
- 5 - Courtyard
- 6 - WC & Shower
- 7 - WC

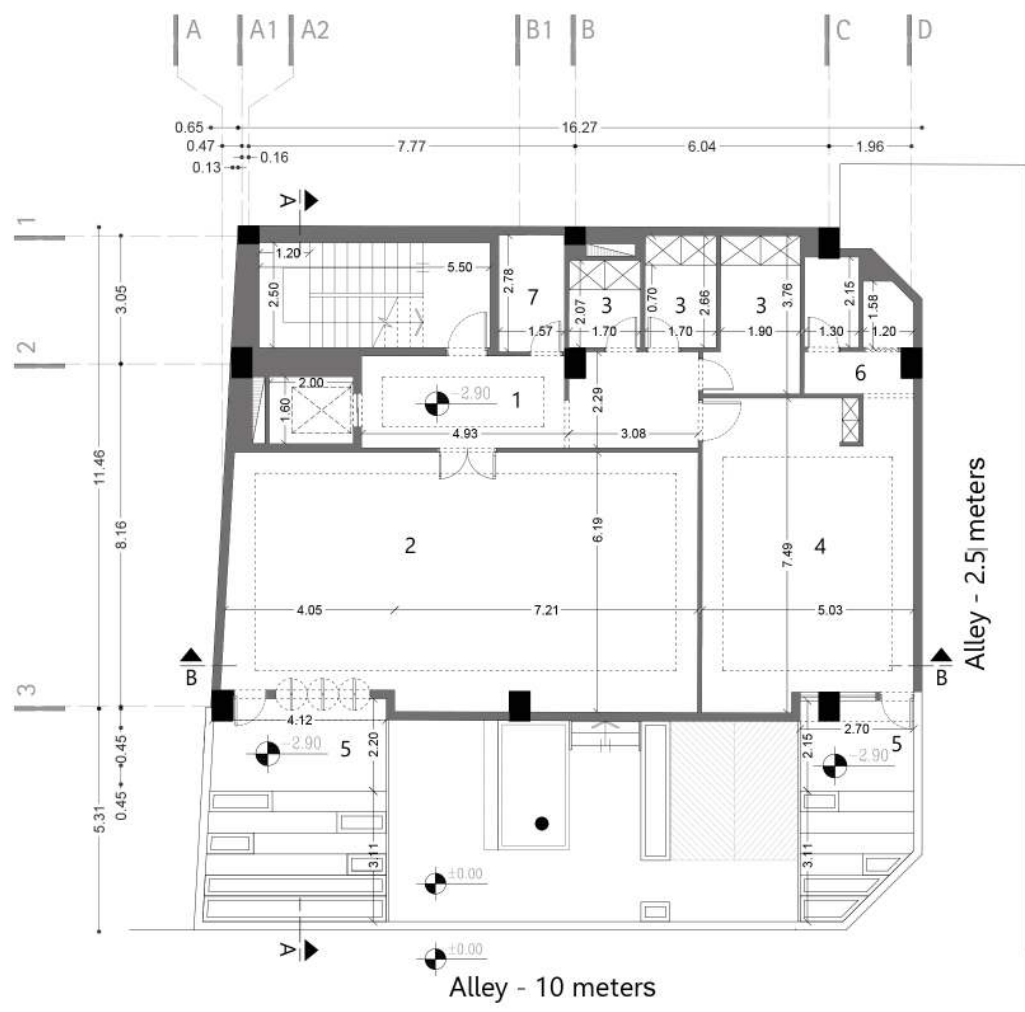




**Dimension  
Basement Plan**



- 1 - Unit Entry
- 2 - Hall
- 3 - Store
- 4 - Gym
- 5 - Courtyard
- 6 - WC & Shower
- 7 - WC



Alley - 2.5 meters

Alley - 10 meters



Ground Floor Plan  
0 1 2 5m

- 1 - Unit Entry
- 2 - Parking
- 3 - Store
- 4 - Yard
- 5 - Garden



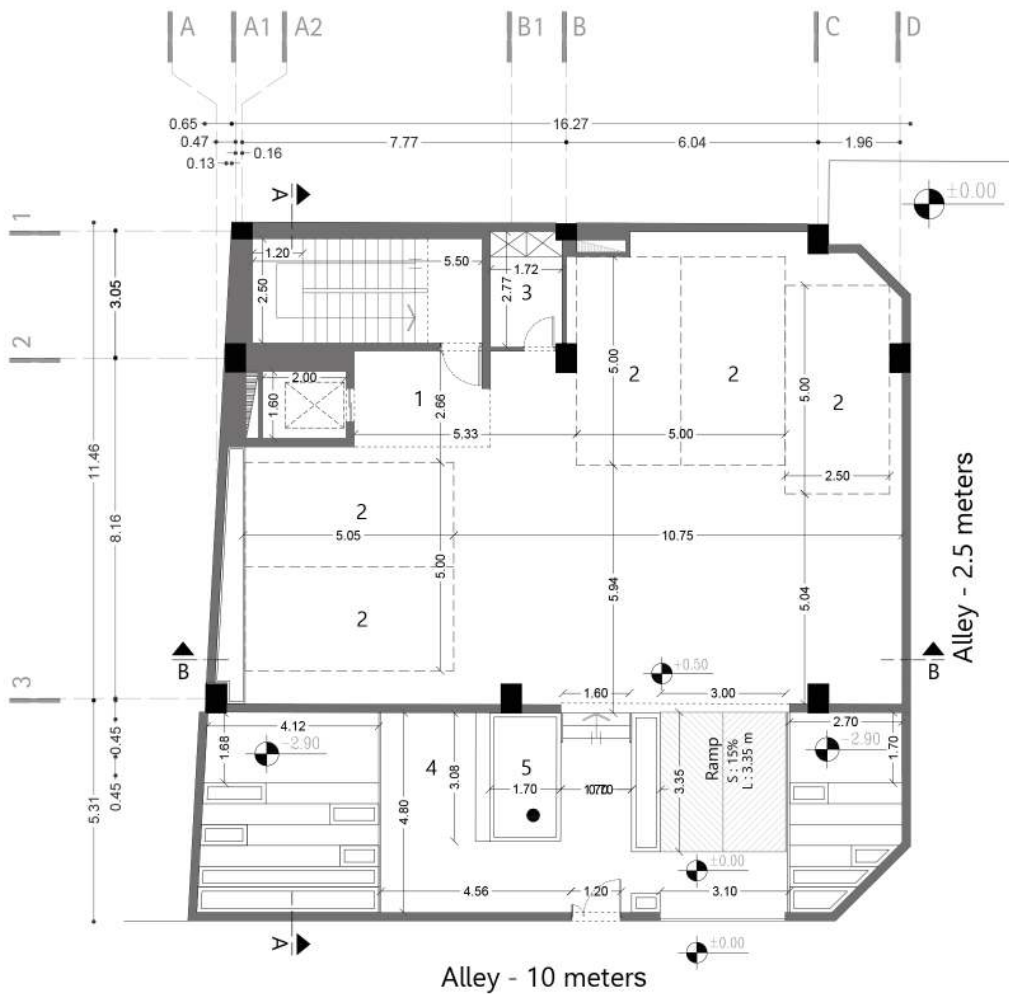
Alley - 10 meters

Alley - 2.5 meters

Dimension  
Ground Floor Plan



- 1 - Unit Entry
- 2 - Parking
- 3 - Store
- 4 - Yard
- 5 - Garden



First Floor Plan

Useful Area : 175 m<sup>2</sup>

- 1 - Unit Entry
- 2 - Entrance Lobby
- 3 - WC
- 4 - Laundry
- 5 - Kitchen
- 6 - Hall
- 7 - Bedroom
- 8 - Master Bedroom
- 9 - WC & Shower
- 10 - Bath
- 11 - Balcony
- 12 - Unit Heater & Condenser



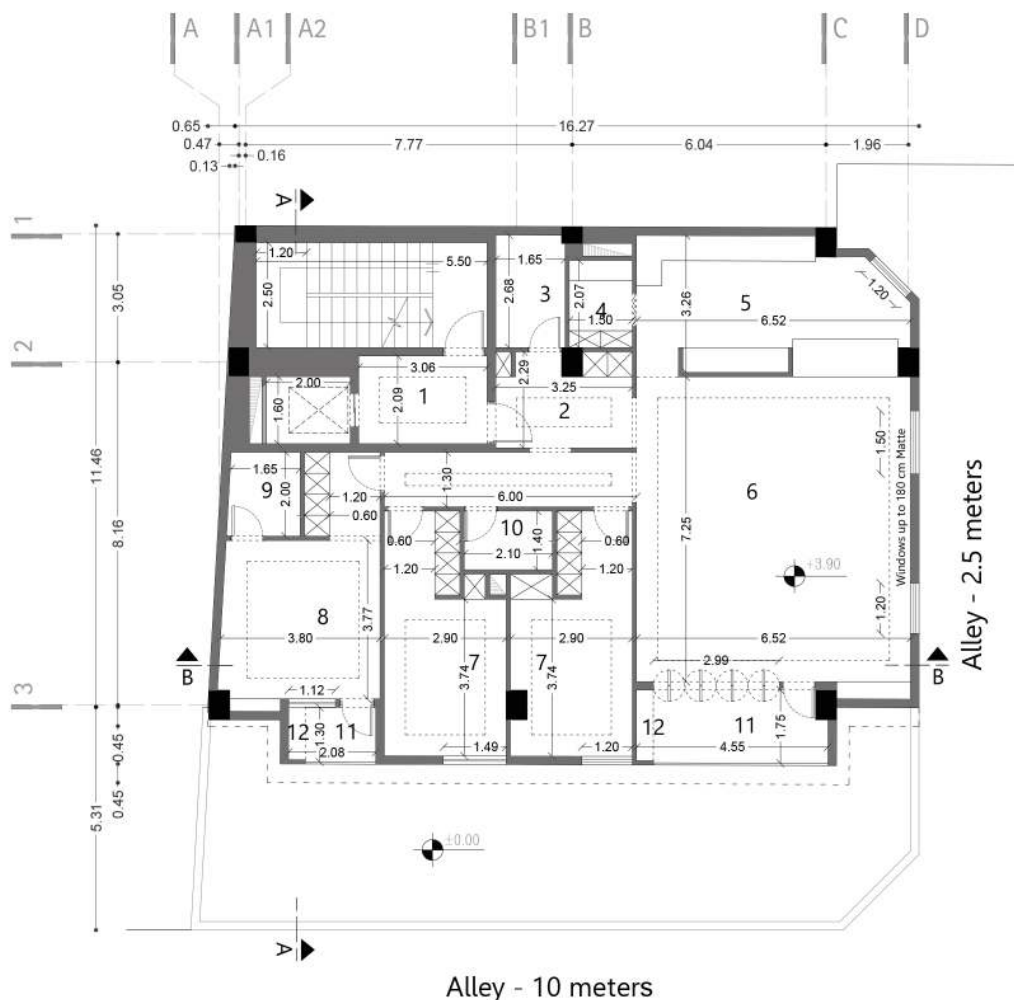


**Dimension  
First Floor Plan**



Useful Area : 175 m<sup>2</sup>

- 1 - Unit Entry
- 2 - Entrance Lobby
- 3 - WC
- 4 - Laundry
- 5 - Kitchen
- 6 - Hall
- 7 - Bedroom
- 8 - Master Bedroom
- 9 - WC & Shower
- 10 - Bath
- 11 - Balcony
- 12 - Unit Heater & Condenser



Second Floor Plan

0 1 2 5m

Useful Area : 175 m<sup>2</sup>

- 1 - Unit Entry
- 2 - Entrance Lobby
- 3 - WC
- 4 - Laundry
- 5 - Kitchen
- 6 - Hall
- 7 - Bedroom
- 8 - Master Bedroom
- 9 - WC & Shower
- 10 - Bath
- 11 - Balcony
- 12 - Unit Heater & Condenser



Alley - 10 meters

Alley - 2.5 meters

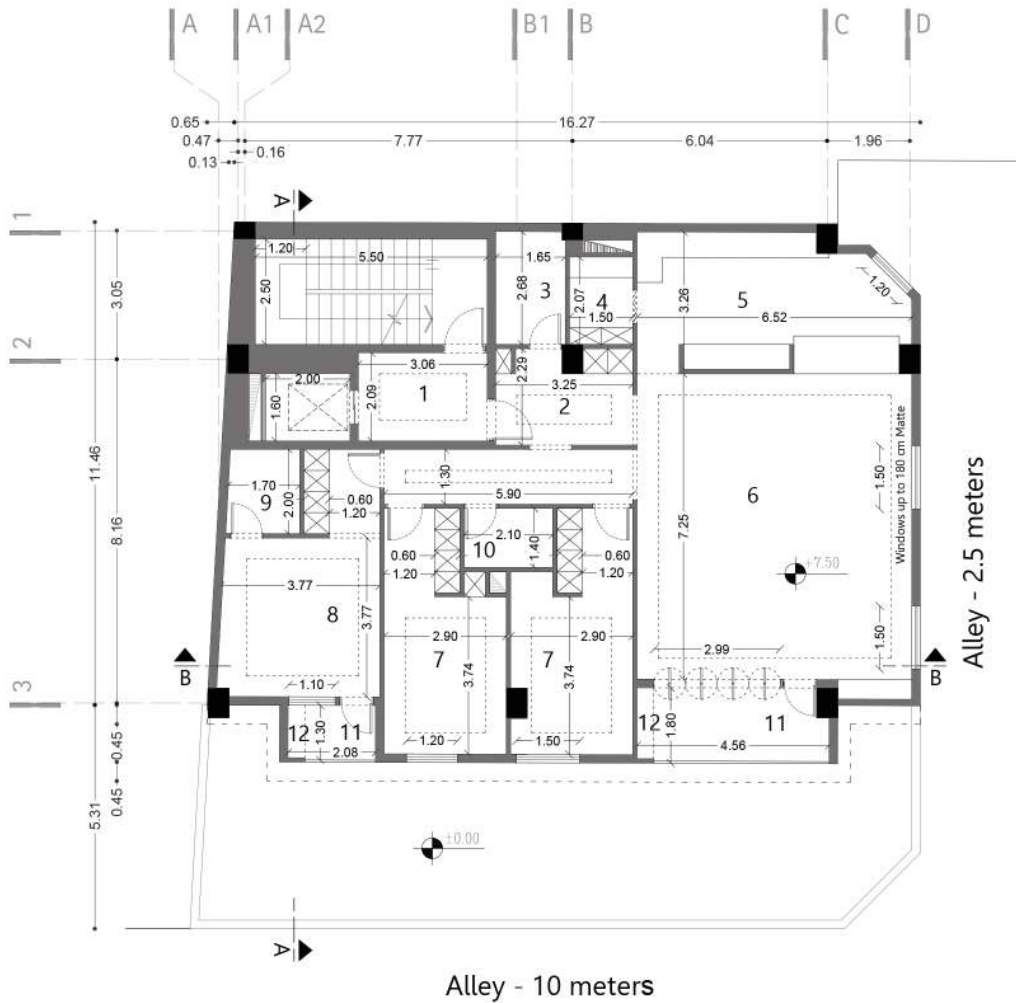


Dimension  
Second Floor Plan

0 1 2 5m

Useful Area : 175 m<sup>2</sup>

- 1 - Unit Entry
- 2 - Entrance Lobby
- 3 - WC
- 4 - Laundry
- 5 - Kitchen
- 6 - Hall
- 7 - Bedroom
- 8 - Master Bedroom
- 9 - WC & Shower
- 10 - Bath
- 11 - Balcony
- 12 - Unit Heater & Condenser





Third Floor Plan

Useful Area : 175 m<sup>2</sup>

- 1 - Unit Entry
- 2 - Entrance Lobby
- 3 - WC
- 4 - Laundry
- 5 - Kitchen
- 6 - Hall
- 7 - Bedroom
- 8 - Master Bedroom
- 9 - WC & Shower
- 10 - Bath
- 11 - Balcony
- 12 - Unit Heater & Condenser



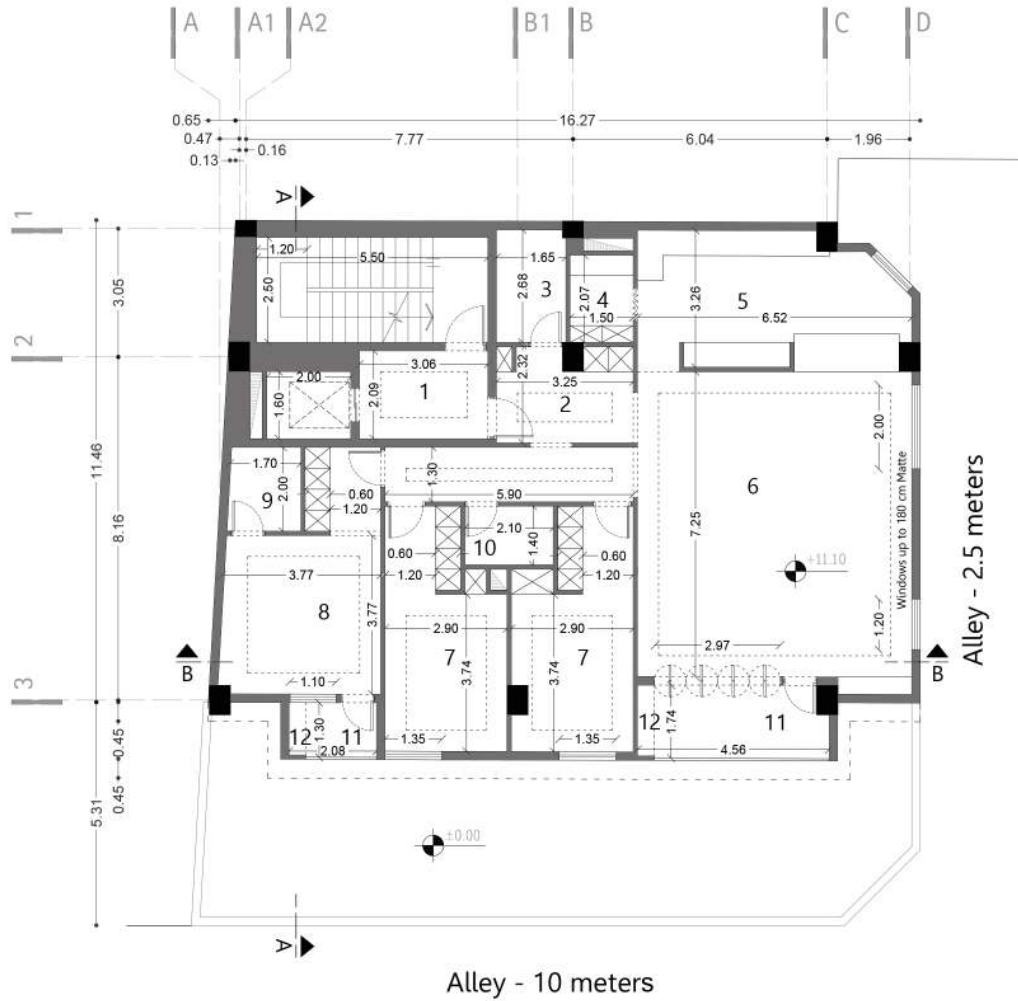


### Dimension Third Floor Plan

0 1 2 5m

Useful Area : 175 m<sup>2</sup>

- 1 - Unit Entry
- 2 - Entrance Lobby
- 3 - WC
- 4 - Laundry
- 5 - Kitchen
- 6 - Hall
- 7 - Bedroom
- 8 - Master Bedroom
- 9 - WC & Shower
- 10 - Bath
- 11 - Balcony
- 12 - Unit Heater & Condenser



Fourth Floor Plan

Useful Area : 175 m<sup>2</sup>

- 1 - Unit Entry
- 2 - Entrance Lobby
- 3 - WC
- 4 - Hall
- 5 - Kitchen
- 6 - Guest Room
- 7 - WC & Shower
- 8 - Balcony
- 9 - Unit Heater & Condenser



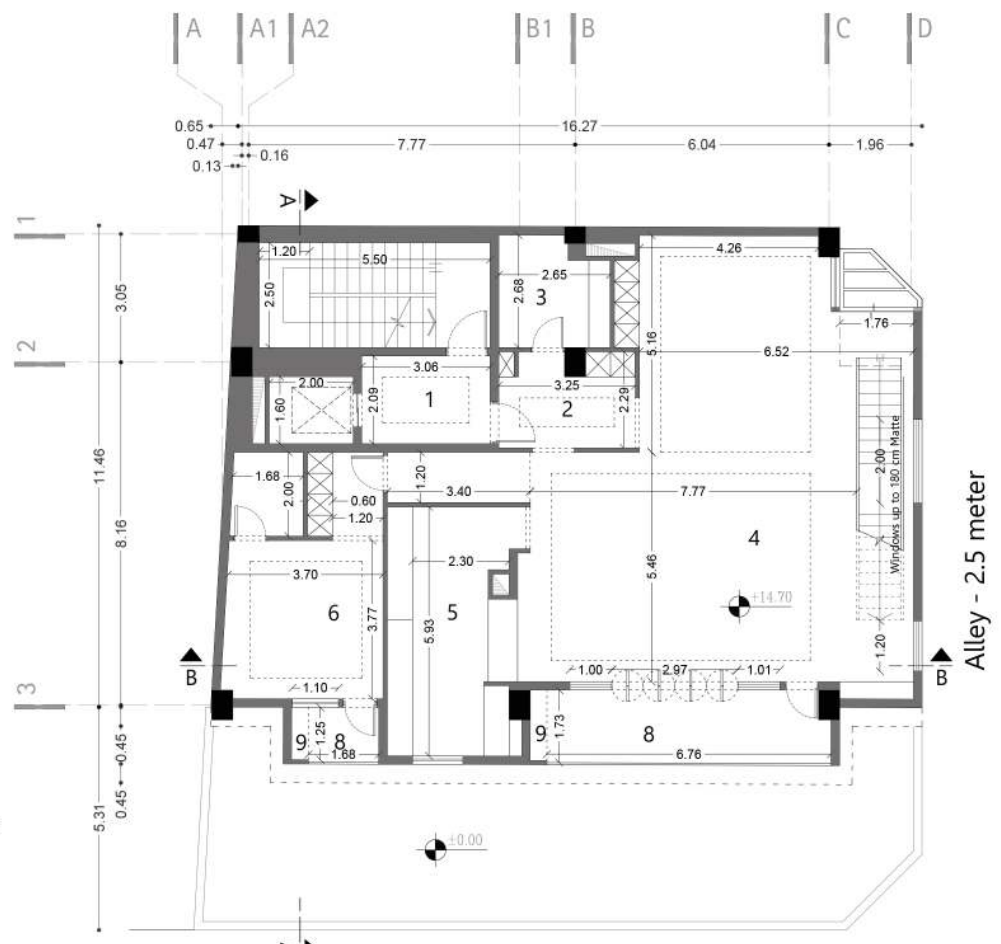


**Dimension Fourth Floor Plan**



Useful Area : 175 m<sup>2</sup>

- 1 - Unit Entry
- 2 - Entrance Lobby
- 3 - WC
- 4 - Hall
- 5 - Kitchen
- 6 - Guest Room
- 7 - WC & Shower
- 8 - Balcony
- 9 - Unit Heater & Condenser



Alley - 10 meters

Alley - 2.5 meter

### Fifth Floor Plan

0 1 2 5m

Useful Area : 170.25 m<sup>2</sup>

- 1 - Unit Entry
- 2 - Entrance Lobby
- 3 - WC
- 4 - Laundry
- 5 - Kitchen
- 6 - Living Room
- 7 - Master Bedroom
- 8 - Balcony
- 9 - Unit Heater & Condenser
- 10 - WC & Shower
- 11 - Study Space



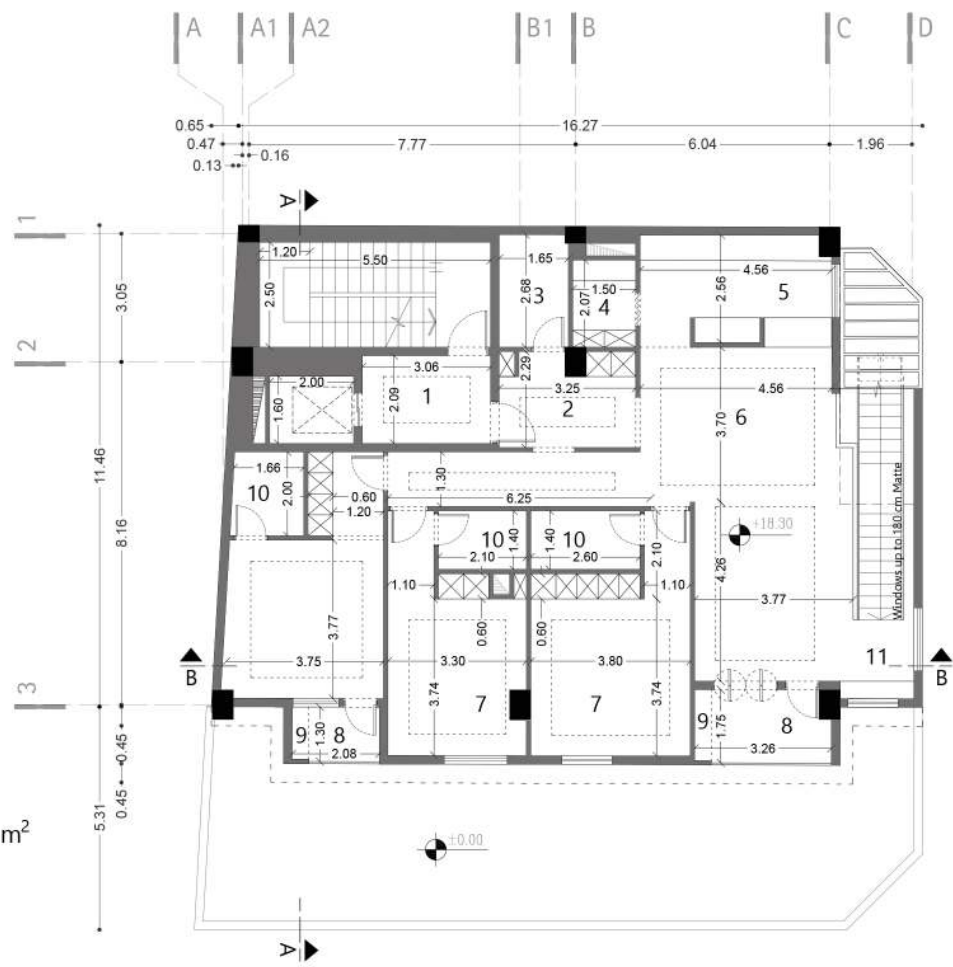


**Dimention  
Fifth Floor Plan**



Useful Area : 170.25 m<sup>2</sup>

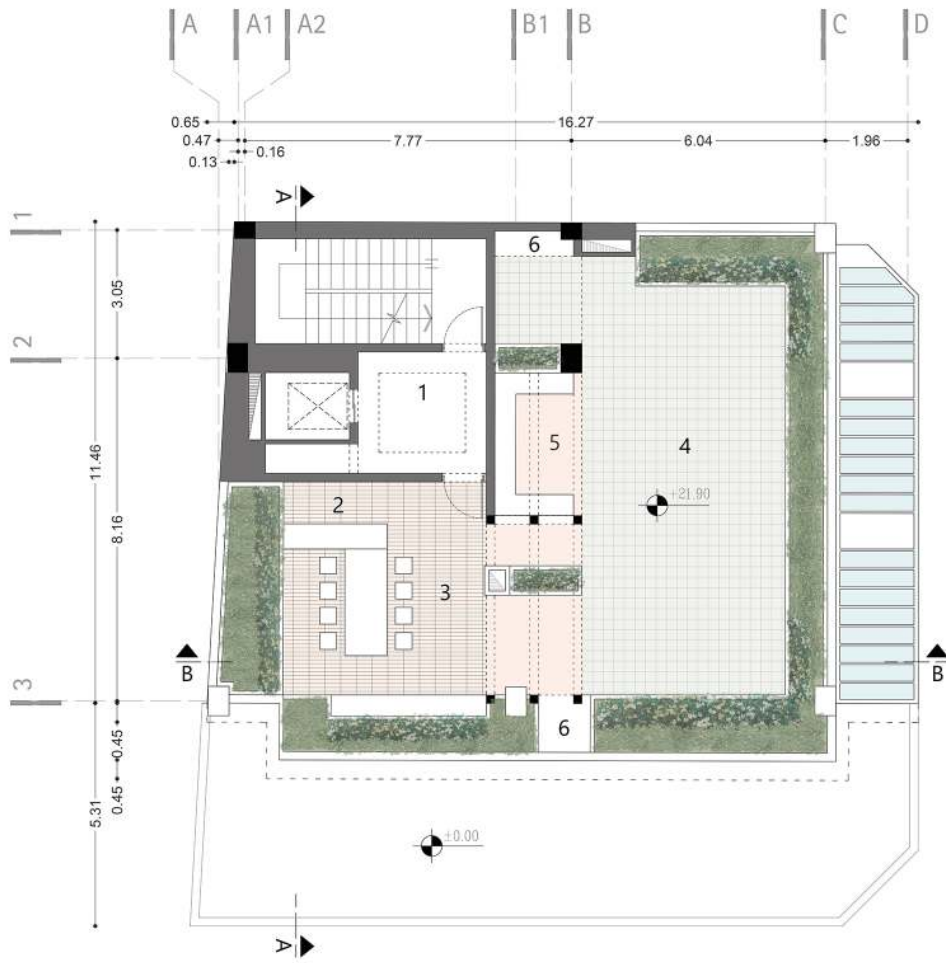
- 1 - Unit Entry
- 2 - Entrance Lobby
- 3 - WC
- 4 - Laundry
- 5 - Kitchen
- 6 - Living Room
- 7 - Master Bedroom
- 8 - Balcony
- 9 - Unit Heater & Condenser
- 10 - WC & Shower
- 11 - Study Space



**Roof Garden Plan**

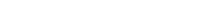
0 1 2 5m

- 1 - Unit Entry
- 2 - Bar
- 3 - Cover Area
- 4 - Terrace
- 5 - Retreat
- 6 - Condenser

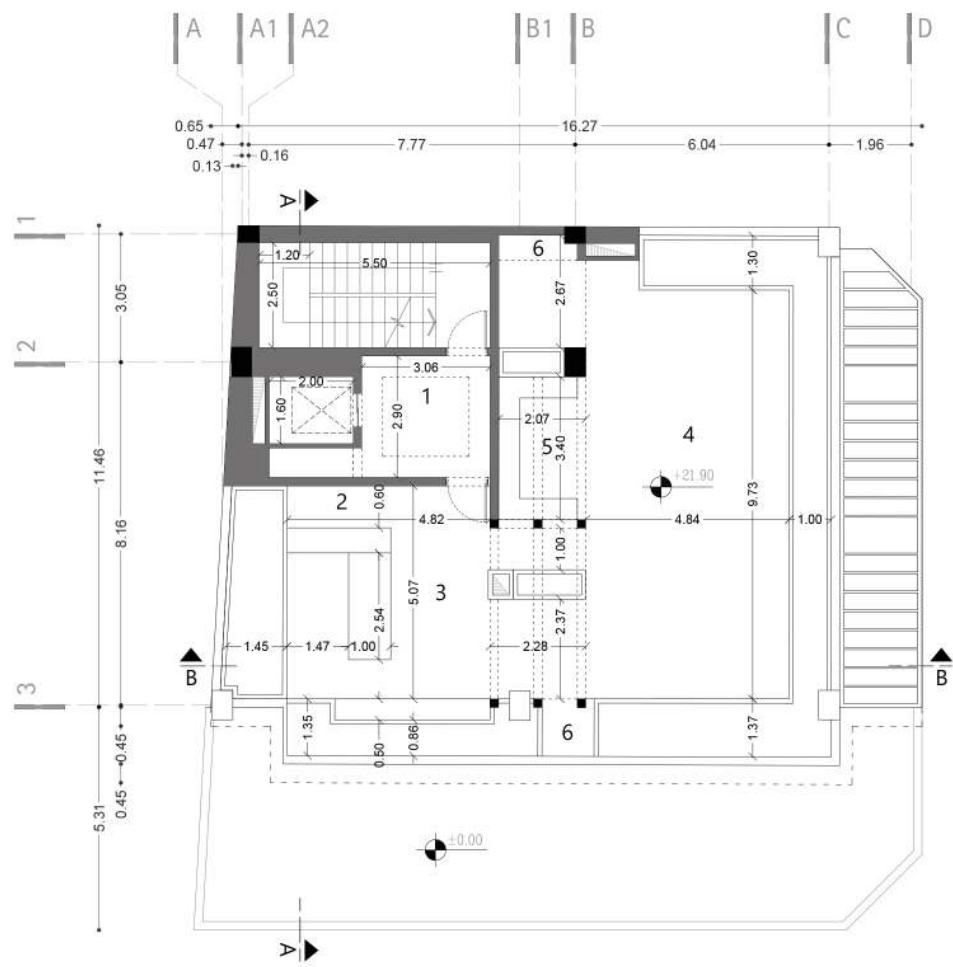




Dimension  
Roof Garden Plan



- 1 - Unit Entry
- 2 - Bar
- 3 - Cover Area
- 4 - Terrace
- 5 - Retreat
- 6 - Condenser













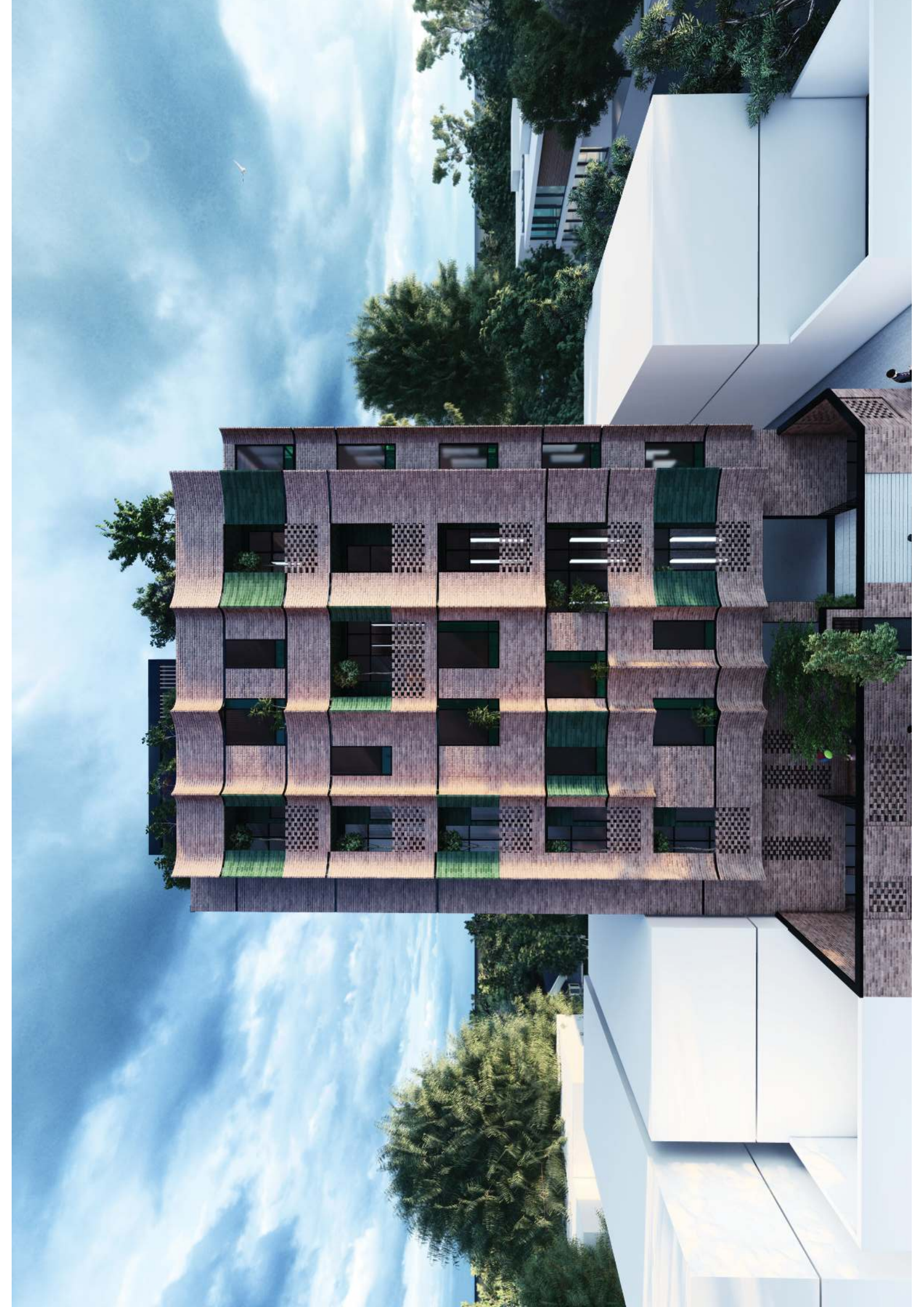


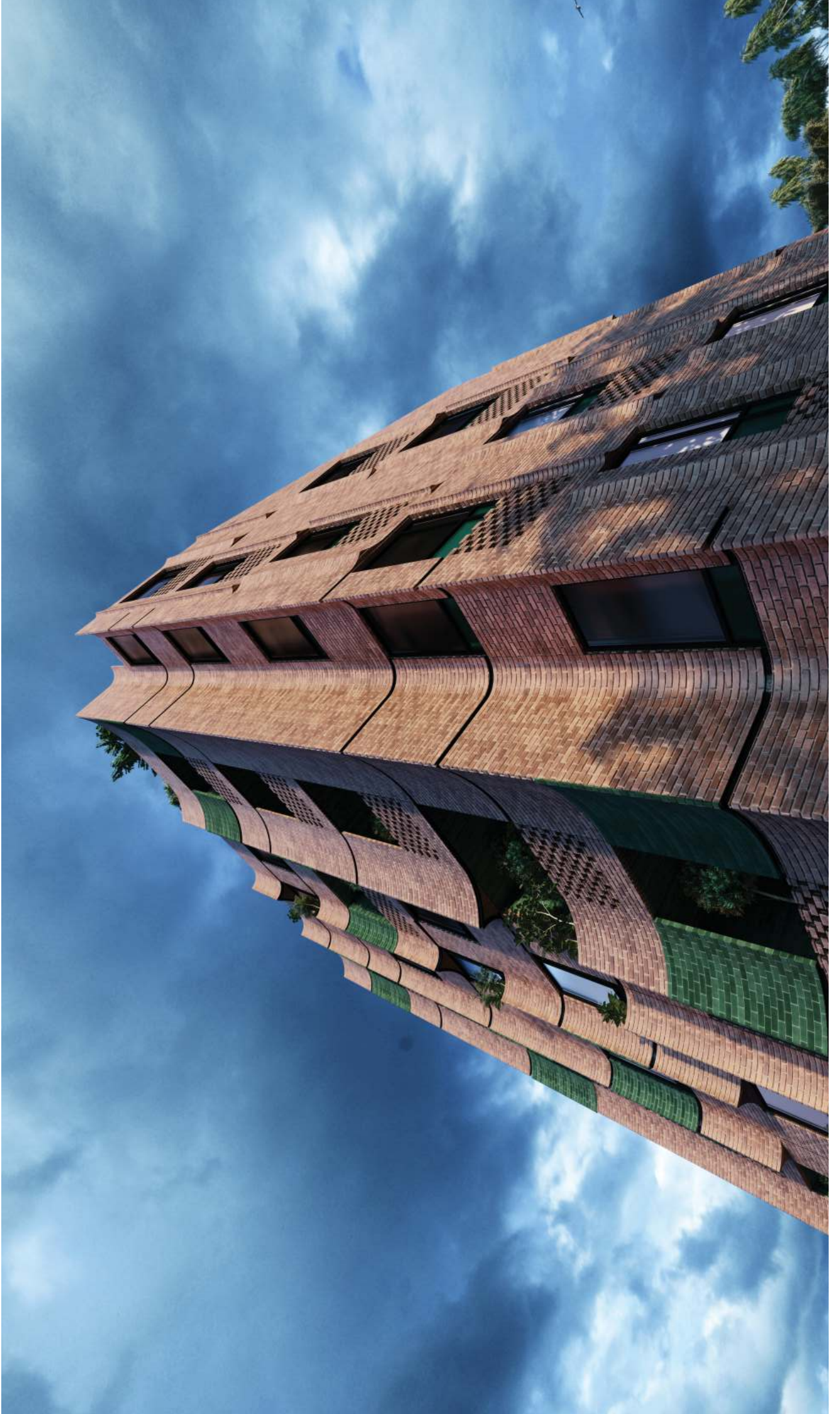






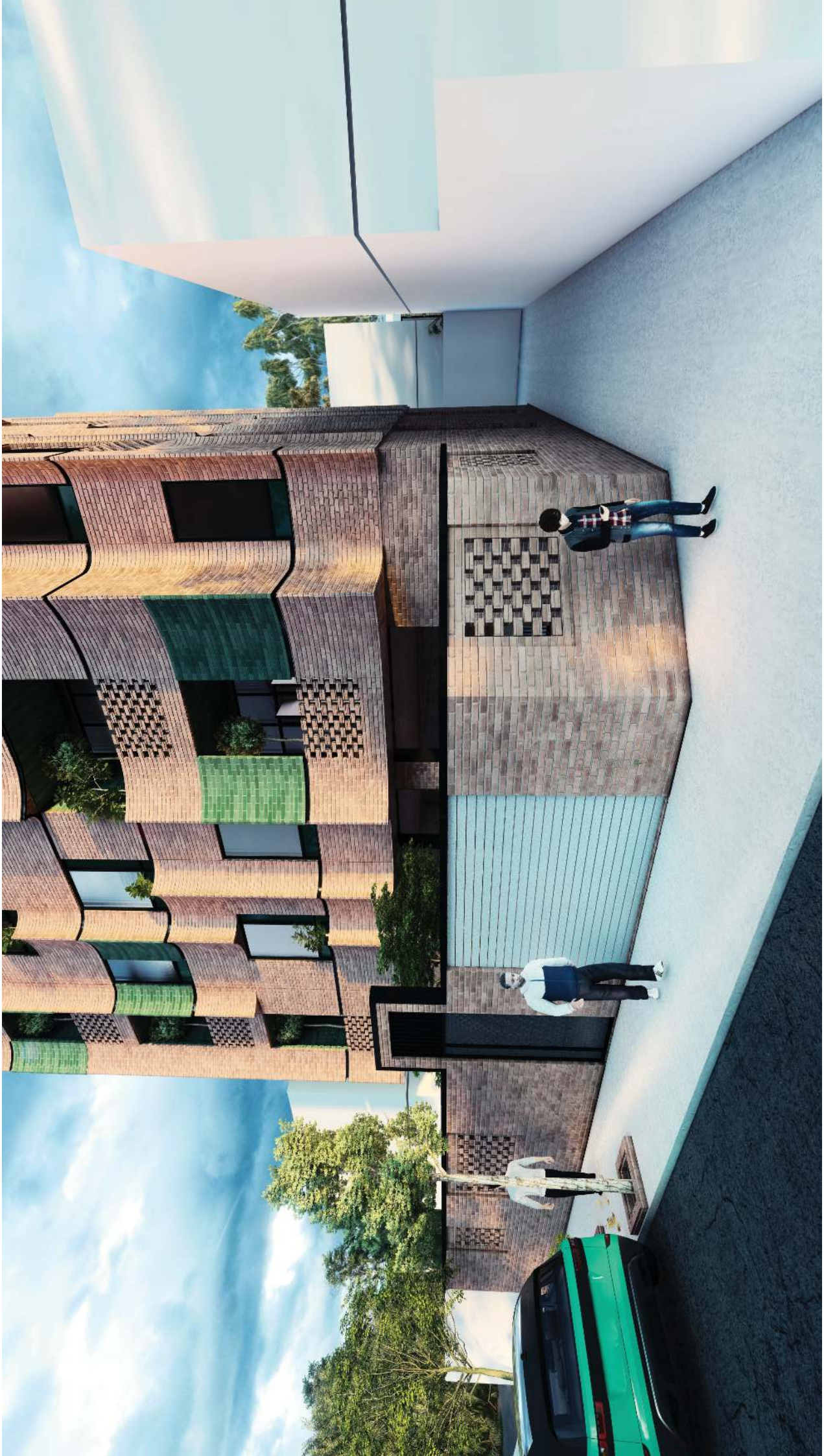


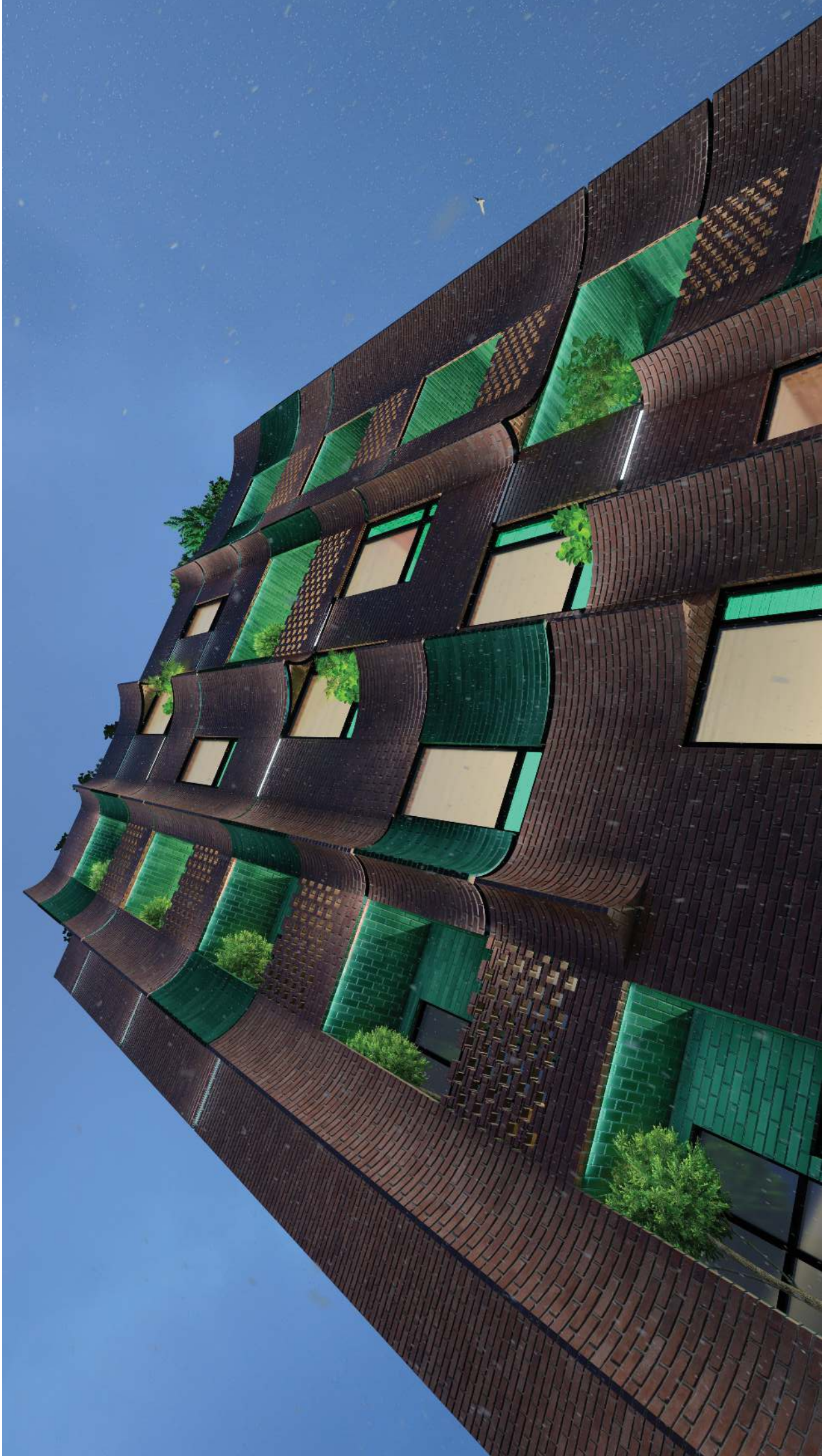


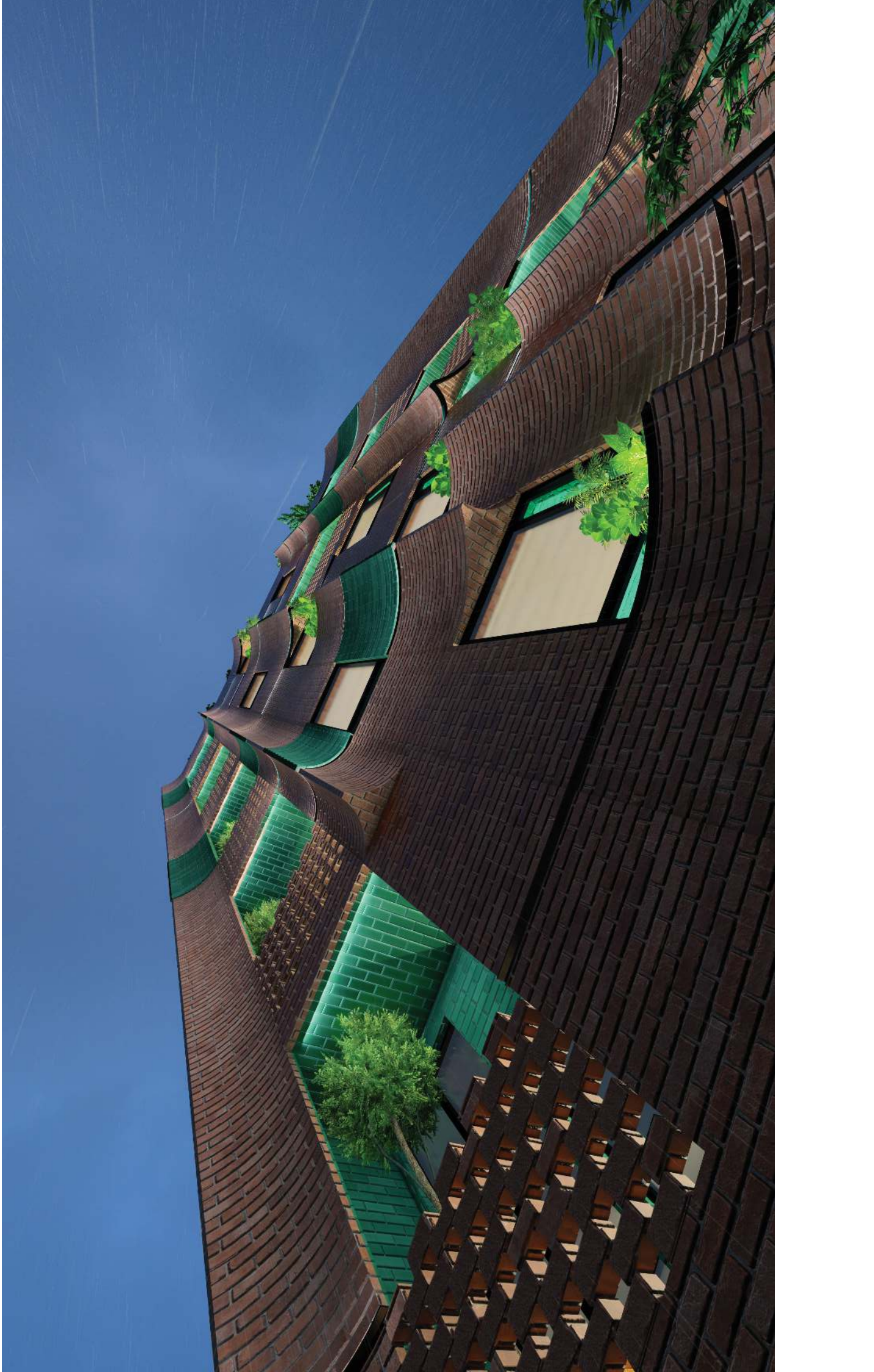


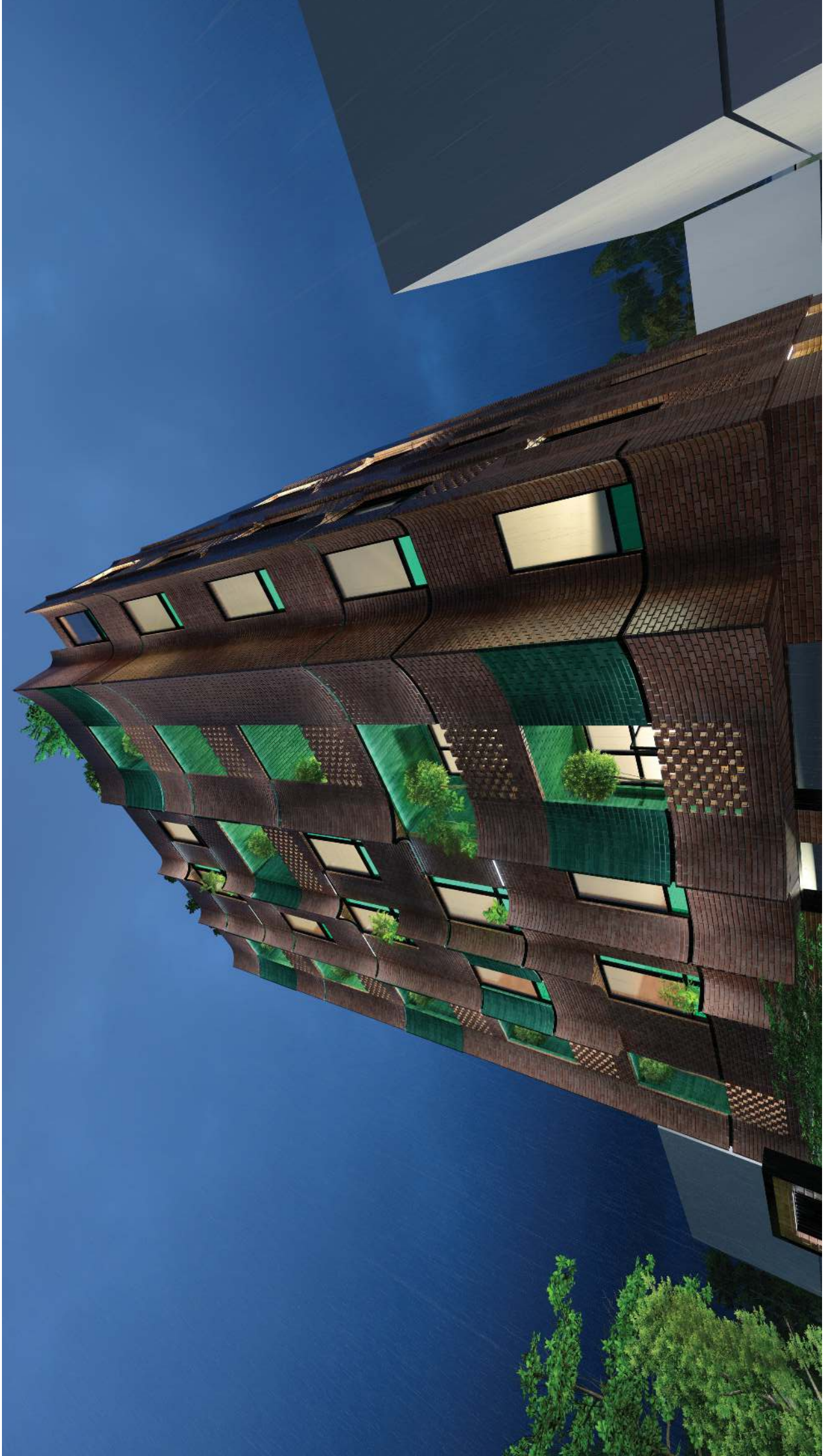




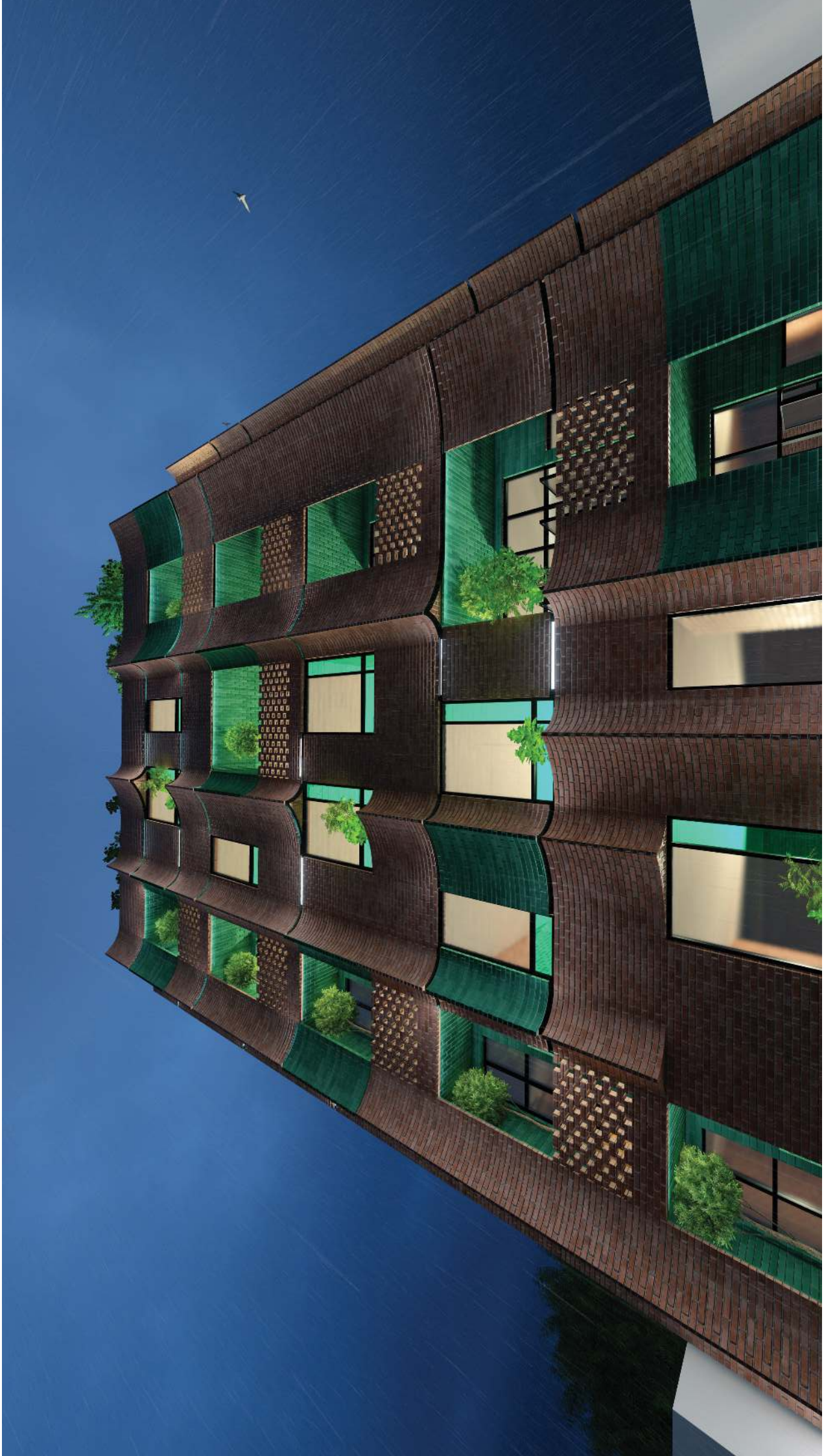


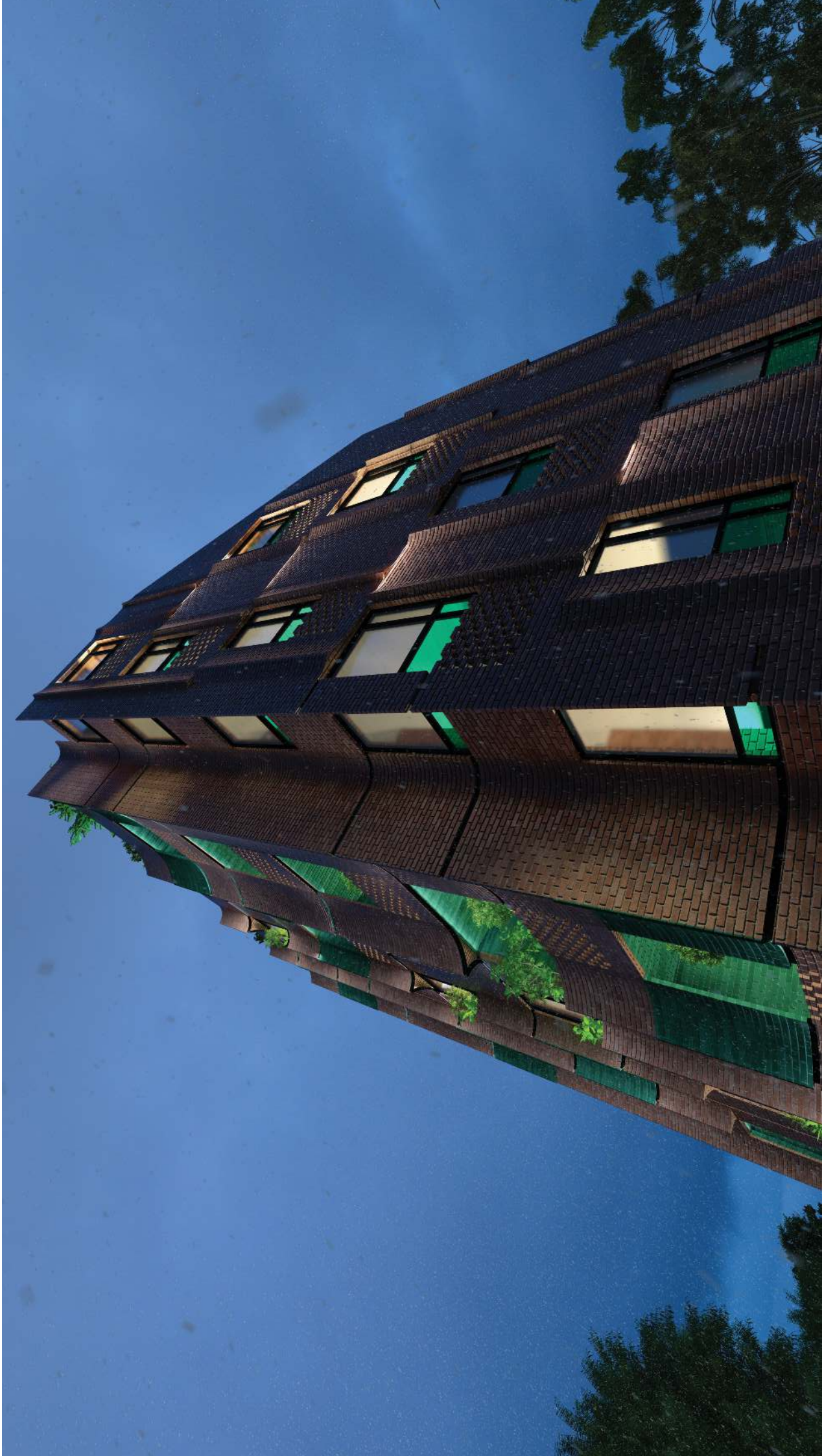


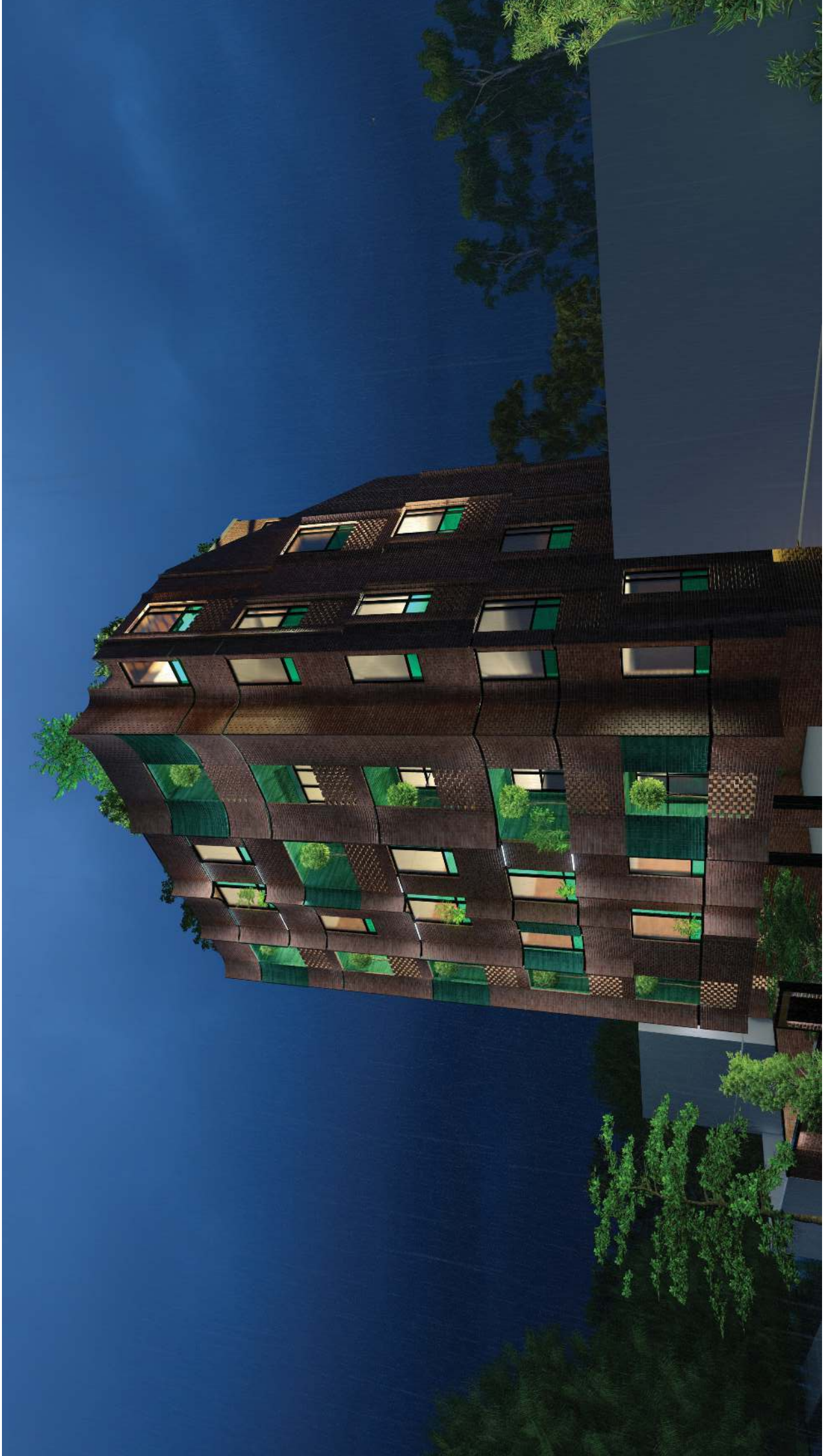


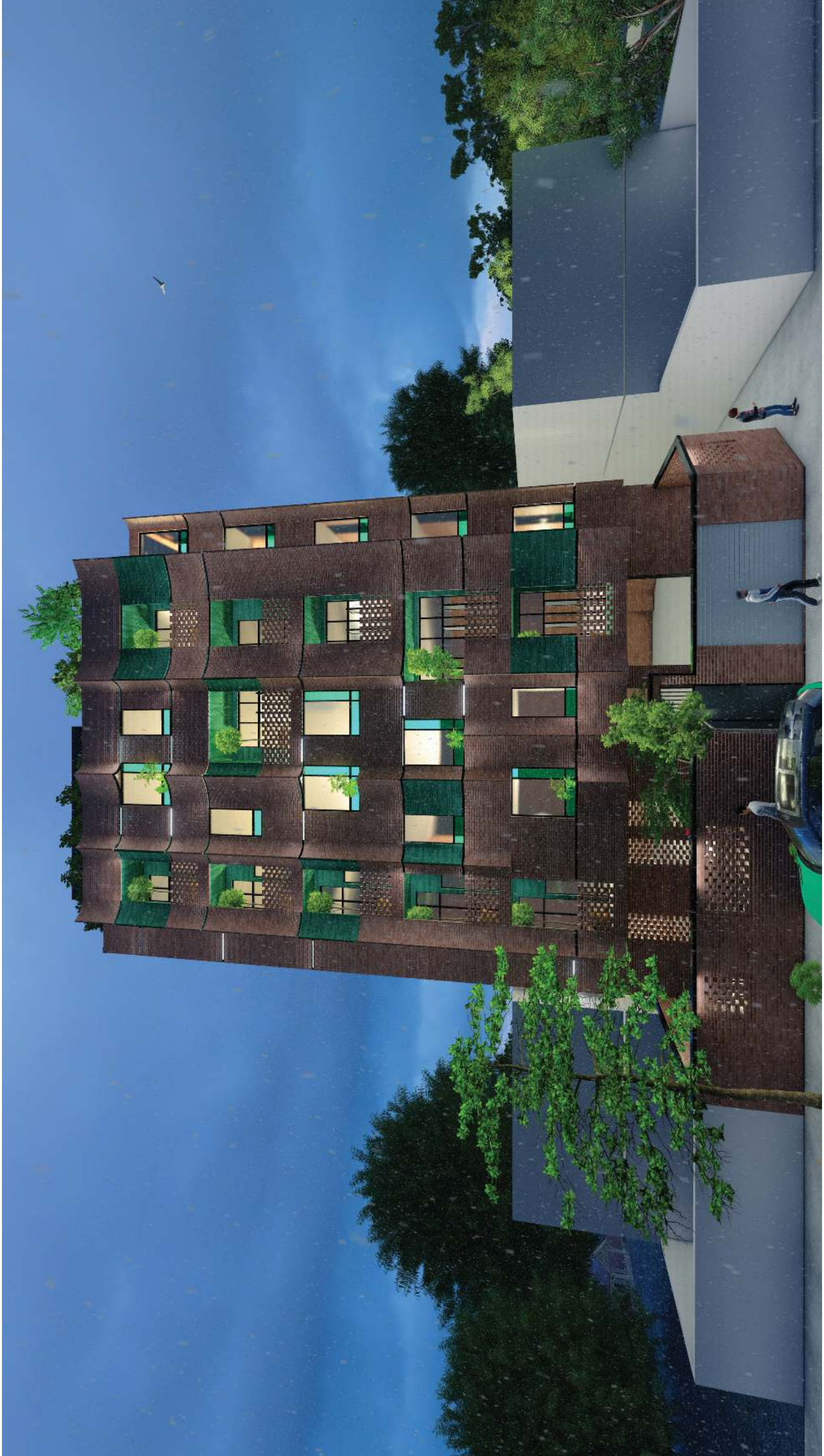


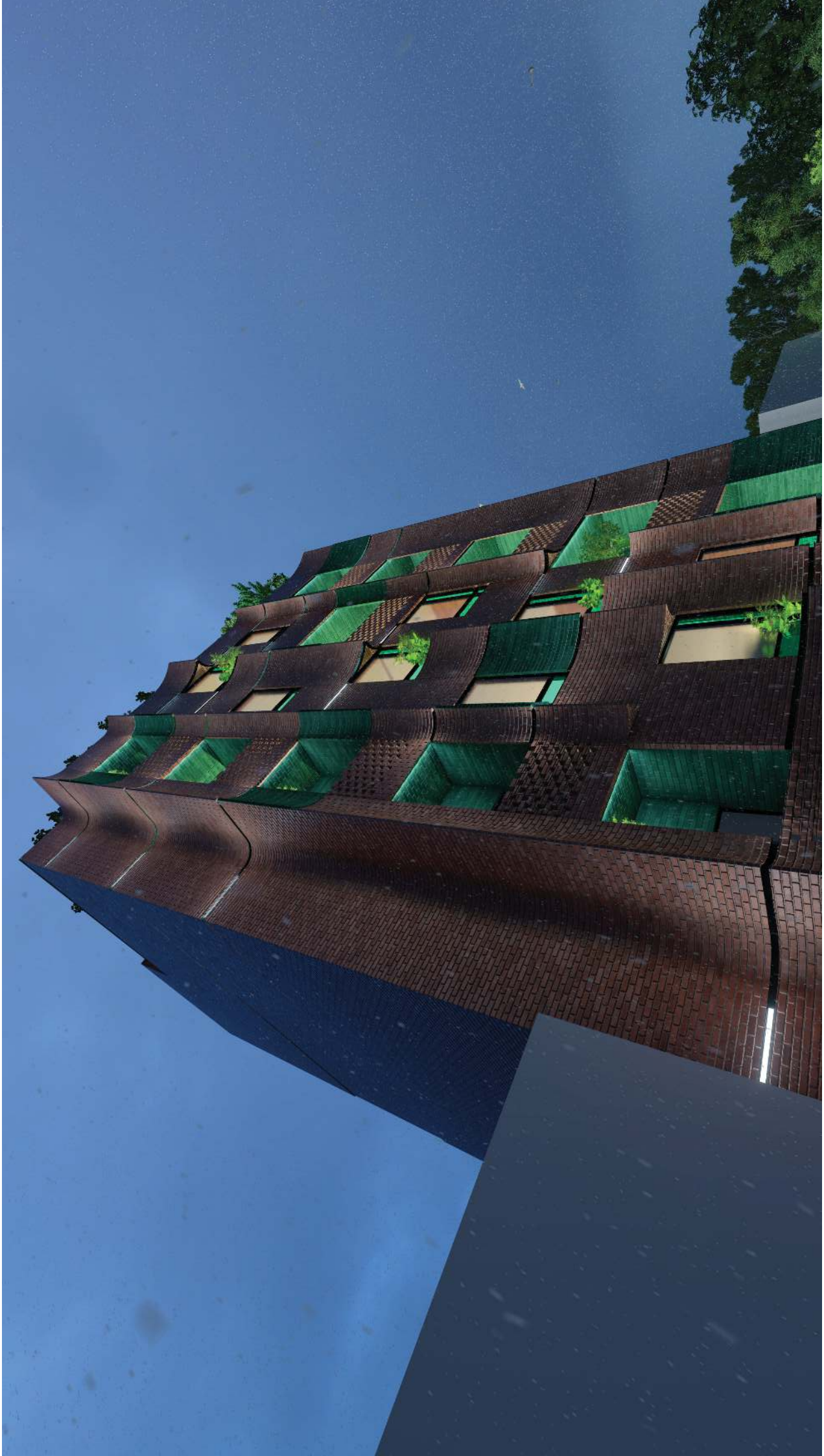




















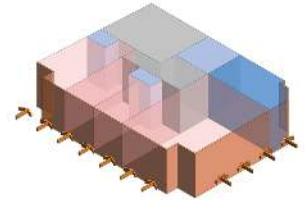




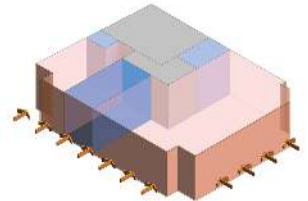


# ساختمان مسکونی پرنا

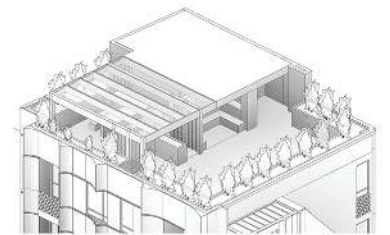
دستری از طبقه چهارم به طبقه پنجم (واحد دوبلکس) توسط پله داخلی و با فرم تاثیر گرفته از شیب جداره شرقی ساختمان،  
جانمایی فضای نشیمن در طبقه پنجم و فضایی مختص نشیمن انفرادی جهت استراحت، مطالعه و... در مجاورت نورگیر سقفی و شمالی.



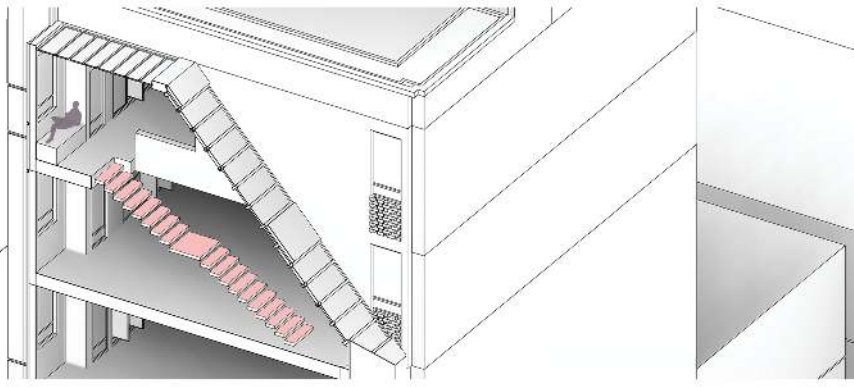
تقسیمات فضایی با جانمایی راه پله و آسانسور در بخش شمال غربی سطح اشغال و قسمت تارک پلان صورت گرفته است. اتاق ها، فضای پذیرائی و آشپزخانه در حاشیه جداره های نورگیر سازماندهی شده است.



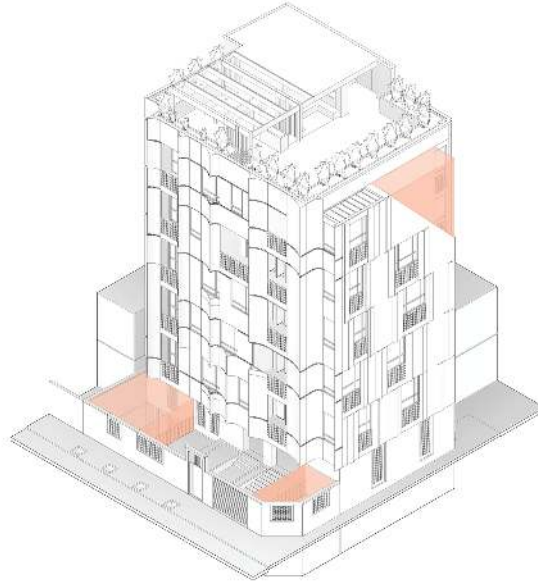
تقسیمات فضایی در طبقه چهارم با انتقال آشپزخانه به جداره جنوبی جهت تامین نورگیری مناسب تر و همچنین ایجاد حریم مناسب برای اتاق مهمان و ایجاد تنوع نوری برای فضای پذیرایی صورت گرفته است.



روف گاردن شامل فضاهای مسقف و تراس، که بخش مسقف شامل بار و فضای نشیمن است.



فرم بنا در قسمت شرقی تمهیدات ویژه ای را برای سازه و ستون گذاری می طلبید که با جایجایی ستون ها و قرارگیری در موقعیت مشخص شده و استفاده از حداکثر دهانه و طول کنسول (با توجه به سقف وافل بتنی) سازماندهی شد.



باتوجه به فرم شیب دار تعیین شده در بخش شرقی ساختمان که امکان نورگیری همسایه های شمالی را فراهم می کند و در ادامه این سیاست جهت ورود نور و هوا به طبقه زیرزمین گودال باغچه هایی در دو طرف حیاط شکل گرفته است (و همچنین تراز طبقه همکف پنجاه سانتی متر بالاتر از معیار قرار گرفت که به بالا آمدن تراز زیرزمین و نورگیری بهتر کمک می کند) که علاوه بر مورد ذکر شده به پاسخگویی مناسب کاربری فضاها نیز کمک می کند.

قرارگیری محل ساختمان در شهری سردسیر اهمیت جذب نور خورشید برای تامین گرما و نور مورد نیاز را یادآور می شود. پوسته ساختمان در جداره های جنوبی و شرقی که امکان نورگیری فراهم است به گونه ای طراحی شده است که حداکثر ورود نور به فضاهای داخلی را تامین کند. بنا مانند میزبانی که آغوشش را به سوی میهمان باز کرده است، به نور خوش آمد می گوید. نمایی با فرم های نرم و روان که نور را به داخل هدایت می کند.

